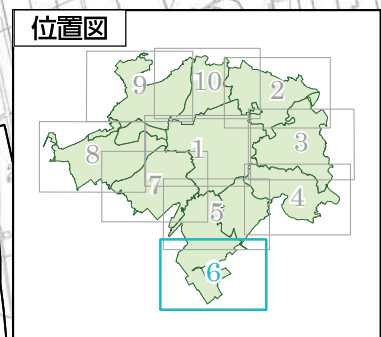
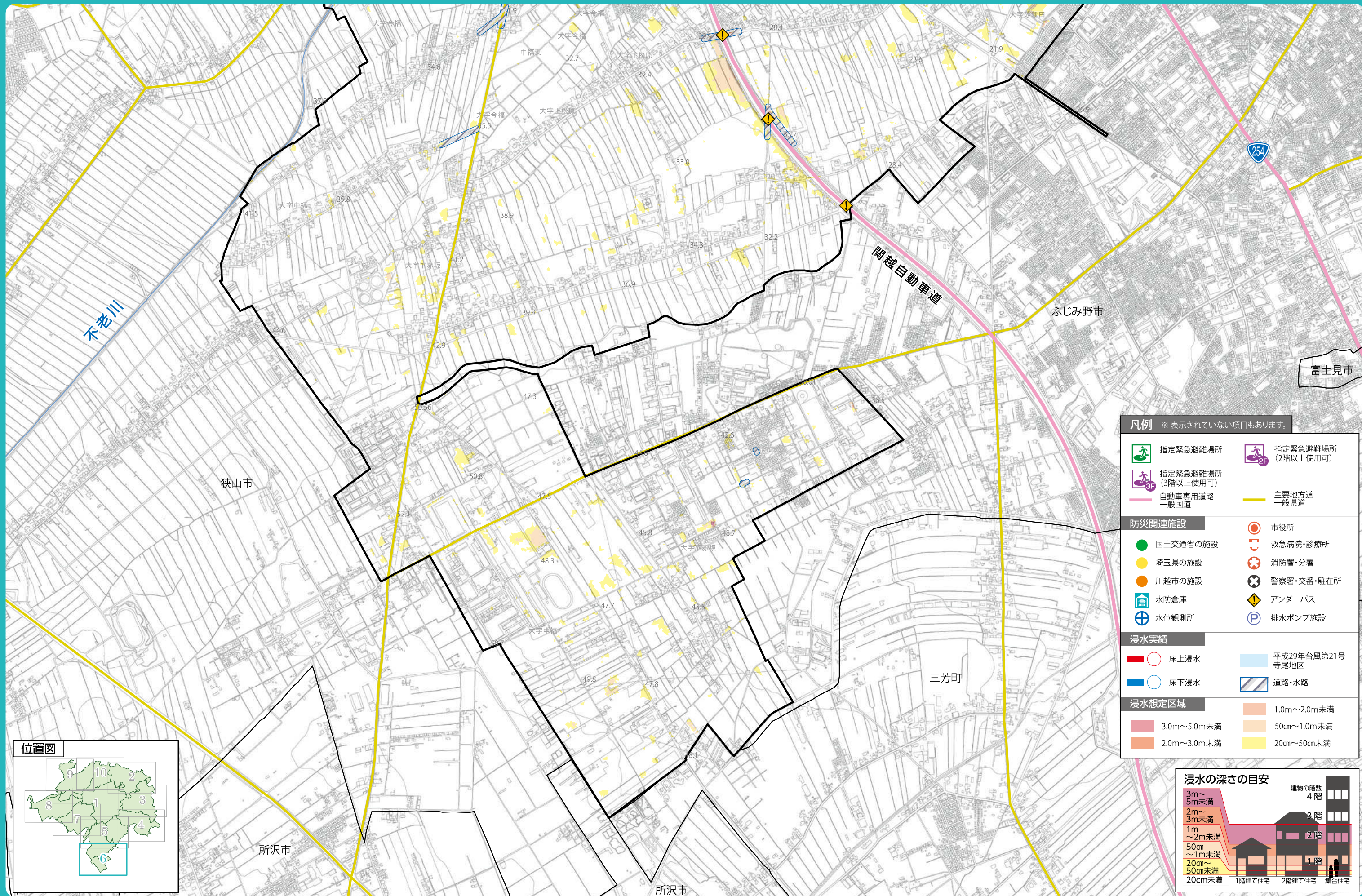


# 内水ハザードマップ



**凡例** ※表示されていない項目もあります。

指定緊急避難場所	指定緊急避難場所 (2階以上使用可)
指定緊急避難場所 (3階以上使用可)	主要地方道
自動車専用道路	一般県道
一般国道	

**防災関連施設**

国土交通省の施設	市役所
埼玉県の施設	救急病院・診療所
川越市の施設	消防署・分署
水防倉庫	警察署・交番・駐在所
水位観測所	アンダーパス
	排水ポンプ施設

**浸水実績**

床上浸水	平成29年台風第21号 寺尾地区
床下浸水	道路・水路

**浸水想定区域**

3.0m~5.0m未滿	1.0m~2.0m未滿
2.0m~3.0m未滿	50cm~1.0m未滿
	20cm~50cm未滿

