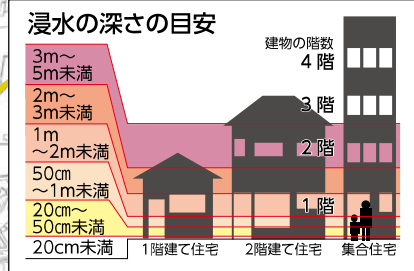
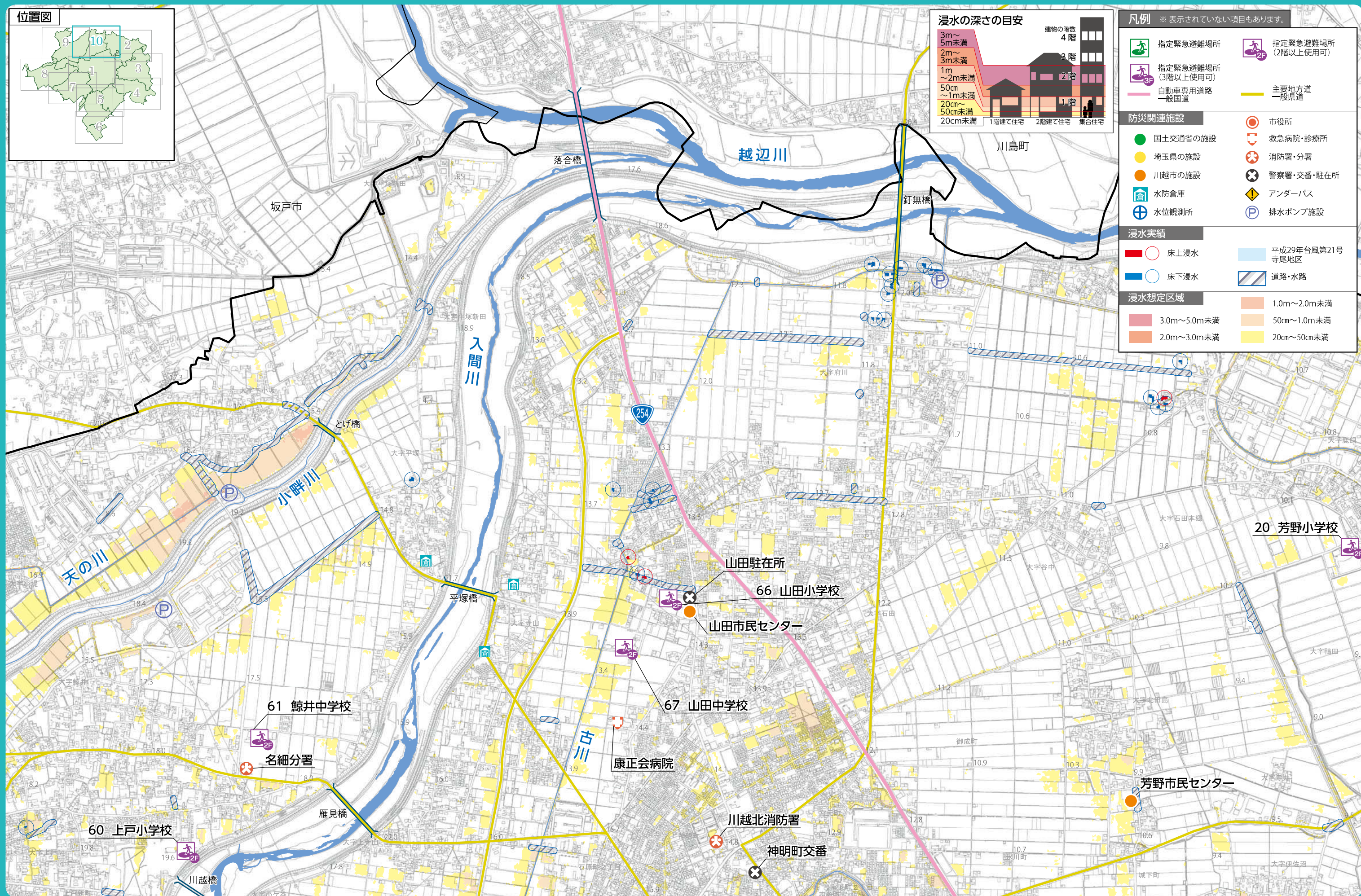
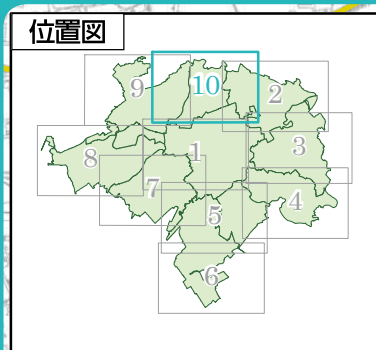


内水ハザードマップ



凡例

※ 表示されていない項目もあります。

指定緊急避難場所 (2階以上使用可)	指定緊急避難場所 (3階以上使用可)
指定緊急避難場所 (3階以上使用可)	指定緊急避難場所 (2階以上使用可)
自動車専用道路	主要地方道
一般国道	一般県道

防災関連施設

国土交通省の施設	市役所
埼玉県施設	救急病院・診療所
川越市の施設	消防署・分署
水防倉庫	警察署・交番・駐在所
水位観測所	アンダーパス
	排水ポンプ施設

浸水実績

床上浸水	平成29年台風第21号 寺尾地区
床下浸水	道路・水路

浸水想定区域

3.0m~5.0m未満	1.0m~2.0m未満
2.0m~3.0m未満	50cm~1.0m未満
	20cm~50cm未満