

## バンビ保育園 放射線量詳細測定結果(H24.11.12実施)

測定結果(単位:  $\mu$  Sv/h)

[地上50cm] 平均 0.06 範囲 0.06~0.06

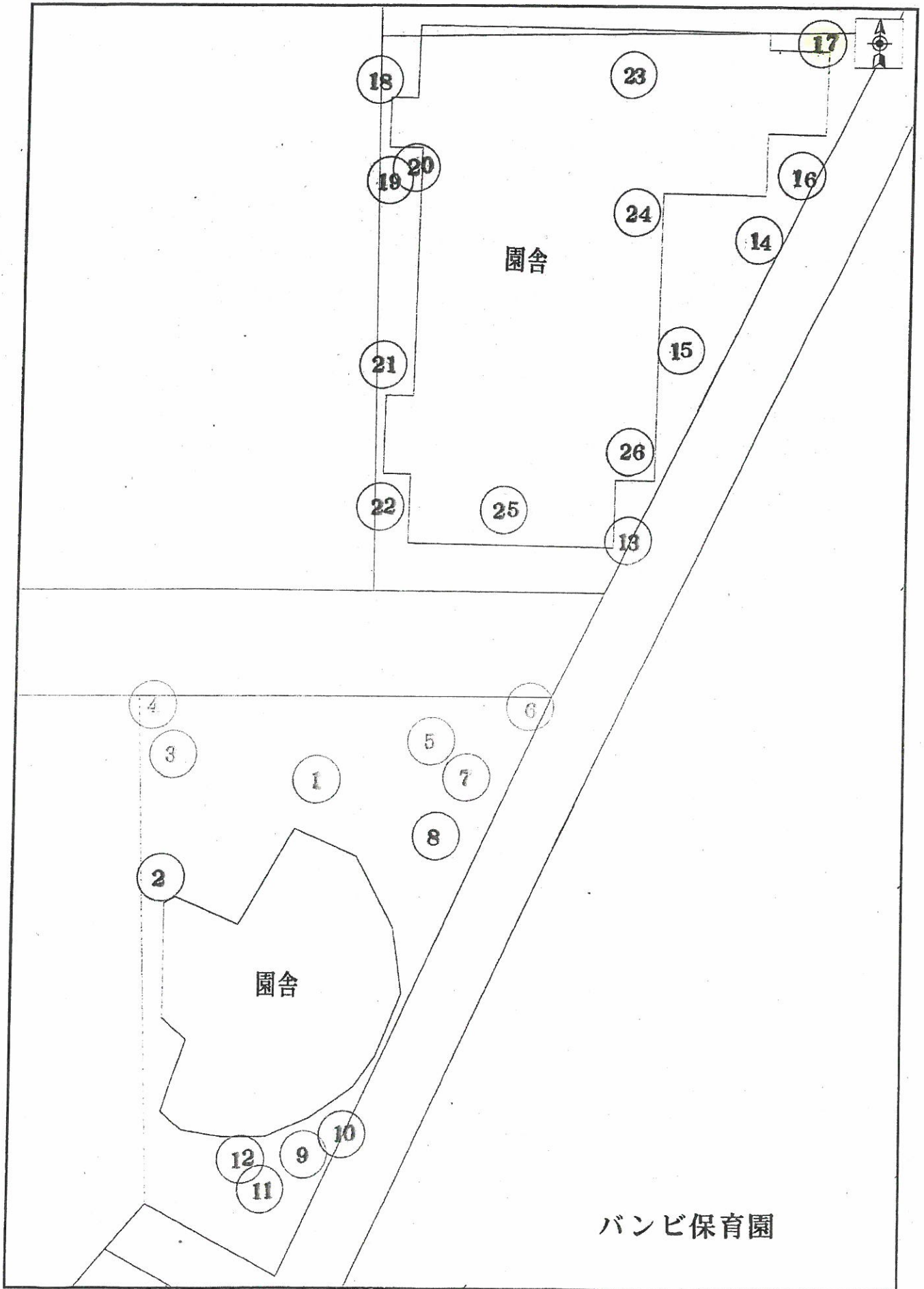
[地上 5cm] 平均 0.15 範囲 0.15~0.15

注)本市の暫定的な対応の目安:地上5cmで0.30  $\mu$  Sv/h、地上50cmで0.23  $\mu$  Sv/h

すべての地点で対応の目安より低い値で問題の無い状況でした。

単位:  $\mu$  Sv/h

地点No.	測定地点	地上5cmの値	地上50cmの値
17	園舎裏 雨樋	0.15	0.06



10m