

新宿町保育園放射線詳細測定結果(11月7日実施)

測定結果(単位: μ Sv/h)

[地上50cm] 平均 0.07 範囲 0.06~0.09

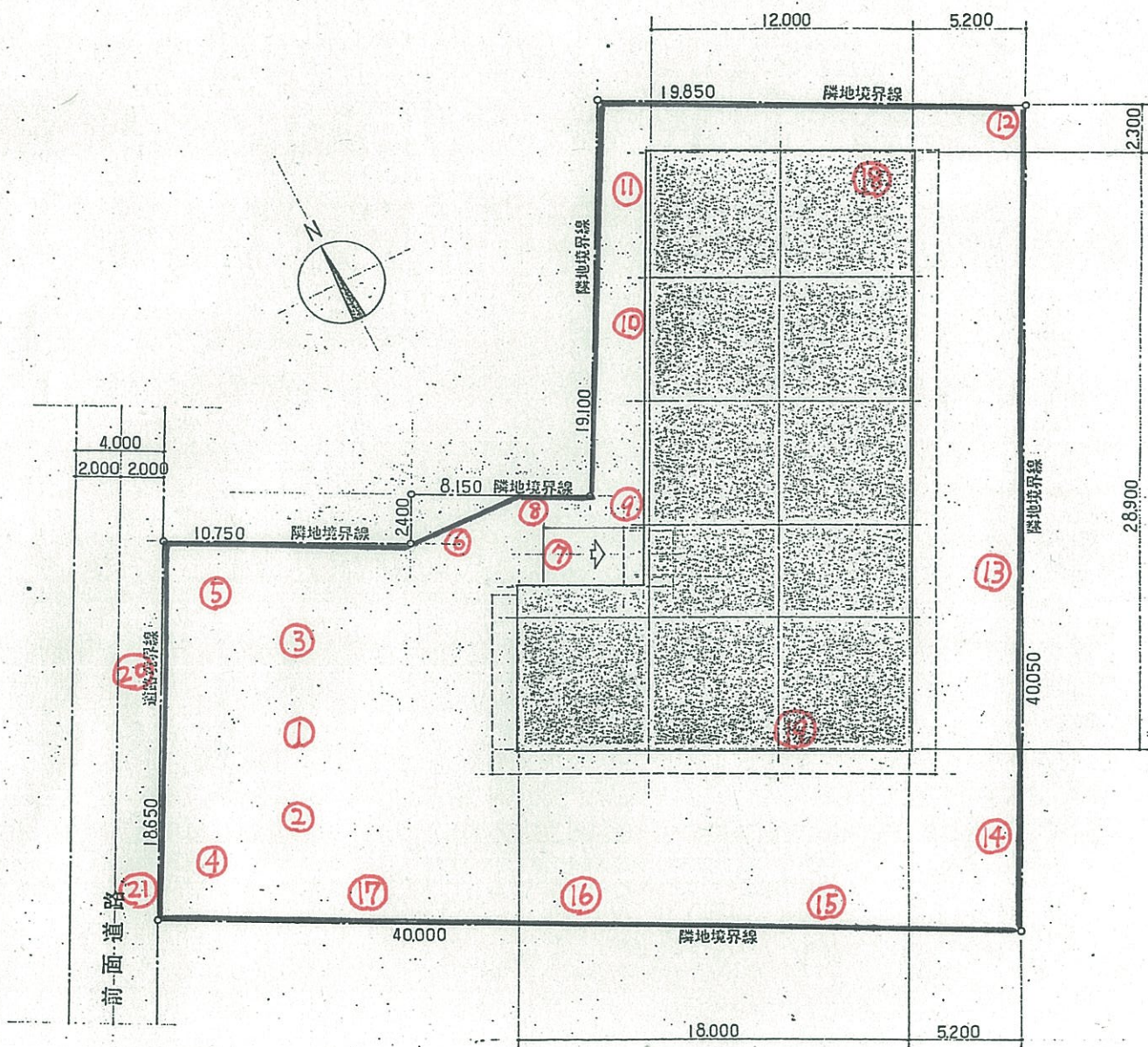
[地上5cm] 平均 0.09 範囲 0.06~0.14

すべての地点で対応の目安より低い値で問題のない状況でした。

単位: μ SV/h

番号	測定地点	地上5cmの値	地上50cmの値
1	園庭中央	0.06	0.06
2	園庭南側	0.07	0.07
3	園庭北側	0.07	0.06
4	園庭南西の端の土	0.09	0.07
5	園庭北東の端(側溝入口付近)の土	0.07	0.06
6	園庭西側の側溝グレーチング上	0.07	0.07
7	玄関の中央のコンクリート	0.07	0.07
8	玄関北側の柵付近の土	0.14	0.09
9	玄関北東側の雨樋の下の土	0.10	0.08
10	厨房出入口近くの雨樋の下のコンクリート	0.10	0.07
11	ごみ置き場脇の雨どい下	0.13	0.07
12	駐輪場の雨どい下の土	0.11	0.07
13	東側の植栽の中	0.09	0.08
14	南東の植栽の中	0.06	0.06
15	南東の木の下	0.14	0.09
16	砂場	0.07	0.07
17	鉄棒の下	0.06	0.06
18	2階バルコニー排水口	0.09	0.06
19	2階南側ベランダ側溝	0.09	0.06
20	西側の門外側L字側溝の汚泥面上	0.08	0.08
21	南西端敷地外の側溝集水桝の上	0.08	0.08

注)本市の暫定的な対応の目安:地上5cmで0.30 μ Sv/h、地上50cmで0.25 μ Sv/h



配置図 1/200



川越市立新高町保育園新築工事		5853
案内図・配置図		設計図
縮尺	年月日	D-3