

霞ヶ関第二保育園放射線詳細測定結果(11月7日実施)

測定結果(単位: μ Sv/h)

[地上50cm] 平均 0.07 範囲 0.05~0.10

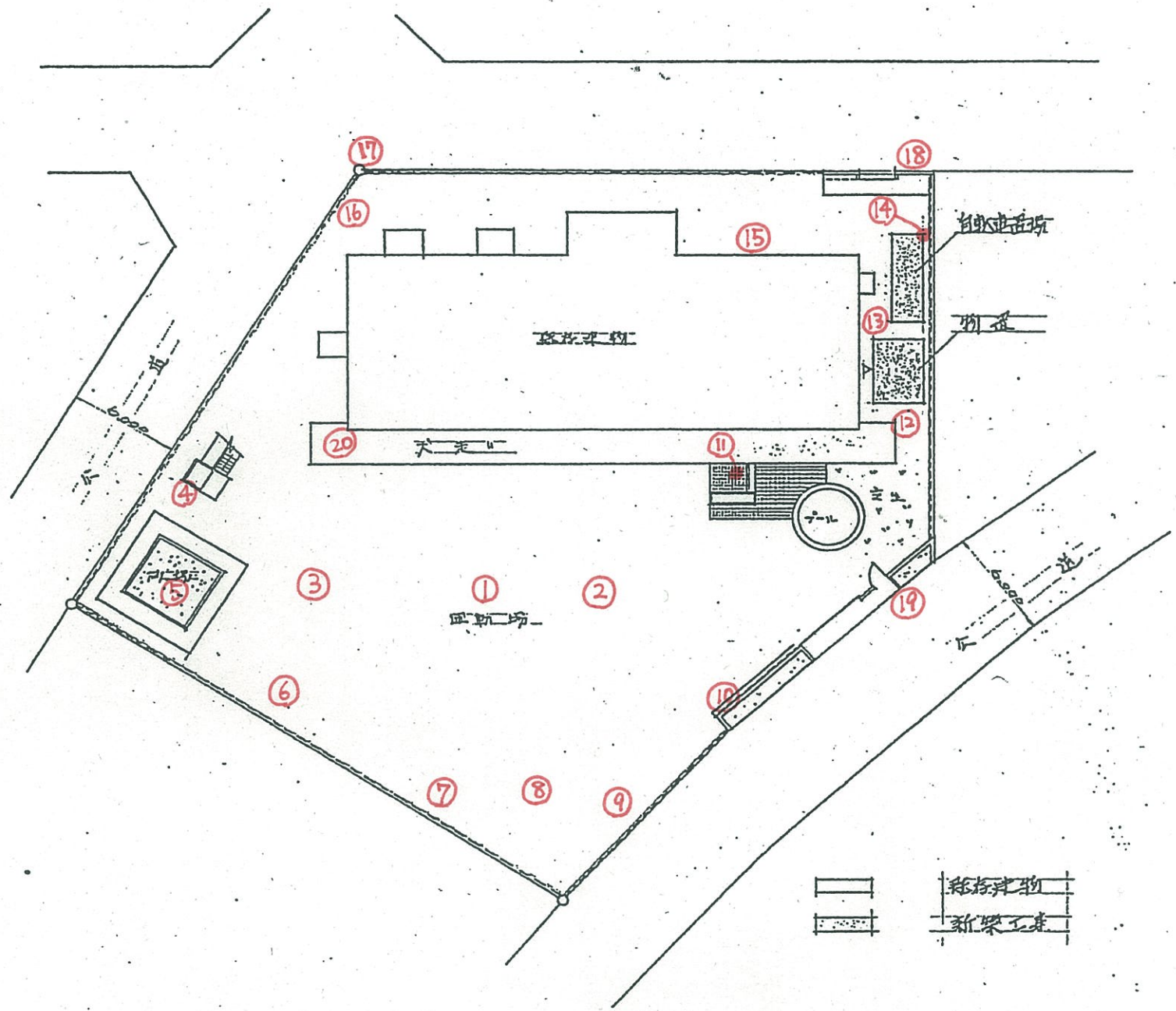
[地上5cm] 平均 0.08 範囲 0.05~0.16

すべての地点で対応の目安より低い値で問題のない状況でした。

単位: μ SV/h

番号	測定地点	地上5cmの値	地上50cmの値
1	園庭中央	0.06	0.06
2	園庭東側	0.06	0.06
3	園庭西側	0.07	0.07
4	避難用滑り台降り口の土	0.06	0.06
5	砂場	0.07	0.07
6	雲梯の下の土	0.06	0.06
7	タイヤ遊具の土	0.05	0.05
8	土山中央の土	0.06	0.06
9	鉄棒の下の土	0.08	0.07
10	出入口門脇のコンクリート上の土	0.07	0.06
11	水道排水口のグレーチング上	0.07	0.07
12	物置南側の土	0.08	0.07
13	物置北側の土	0.06	0.06
14	自転車置き場裏側の土	0.14	0.06
15	園舎南側の土	0.08	0.06
16	落葉置場の落葉の上	0.16	0.10
17	北西角敷地外のグレーチング上	0.09	0.08
18	北東角敷地外L字集水桝上	0.10	0.08
19	南側門外側L字集水桝上	0.09	0.08
20	2階バルコニー中断ドレイン	0.06	0.05

注)本市の暫定的な対応の目安:地上5cmで0.30 μ Sv/h、地上50cmで0.25 μ Sv/h



原有建筑
 新建工程