

南古谷保育園放射線詳細測定結果(11月7日実施)

測定結果(単位: μ Sv/h)

[地上50cm] 平均 0.07 範囲 0.05~0.09

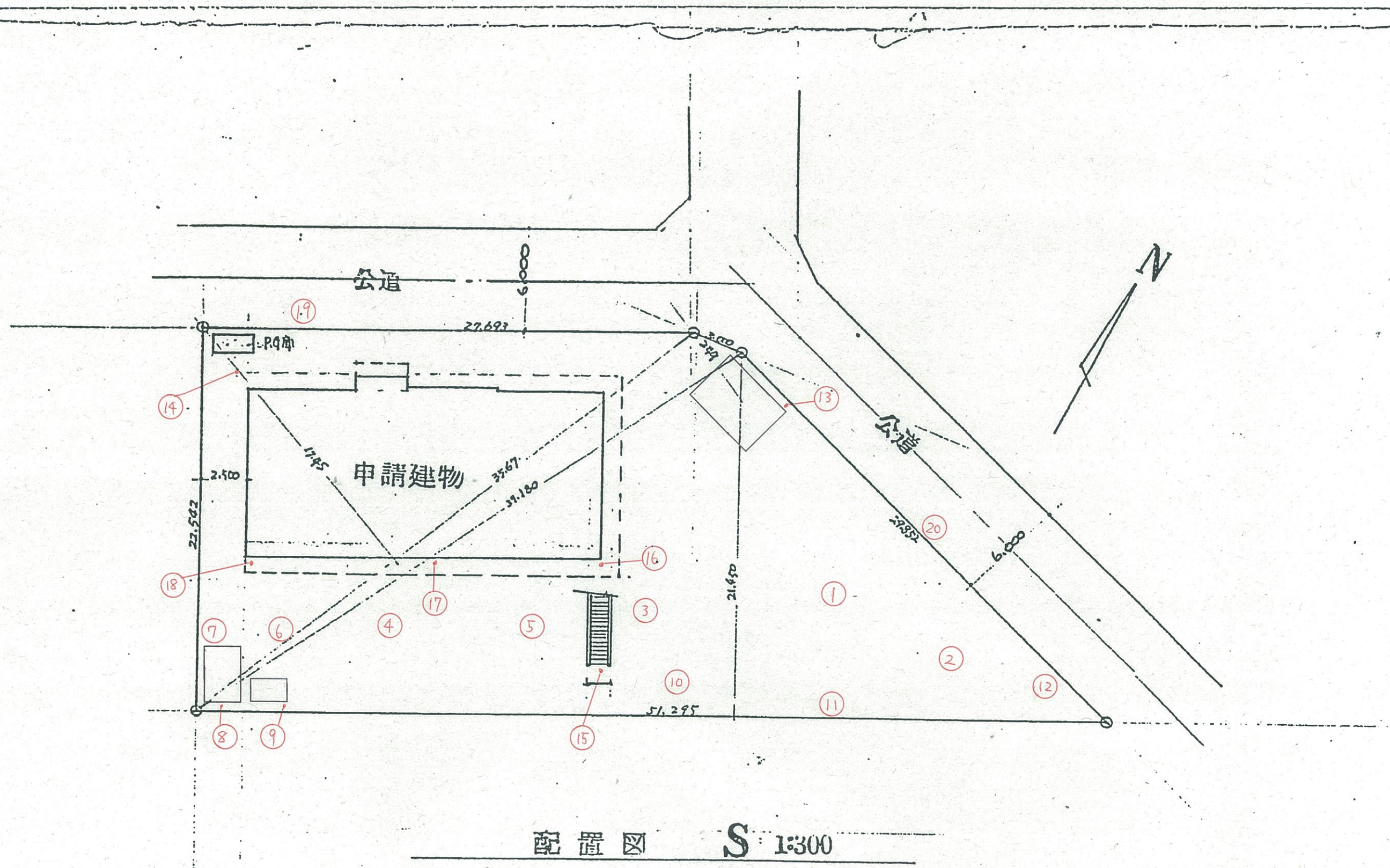
[地上5cm] 平均 0.08 範囲 0.06~0.11

すべての地点で対応の目安より低い値で問題のない状況でした。

単位: μ SV/h

番号	測定地点	地上5cmの値	地上50cmの値
1	グラウンド中央	0.08	0.07
2	グラウンド東	0.08	0.07
3	グラウンド西	0.08	0.07
4	奥グラウンド中央	0.08	0.08
5	奥グラウンド東	0.09	0.08
6	奥グラウンド西	0.07	0.08
7	西側窪地	0.11	0.09
8	物置脇	0.07	0.06
9	物置脇	0.09	0.08
10	砂場中央	0.09	0.08
11	鉄棒下	0.09	0.08
12	遊具中央	0.10	0.07
13	物置裏脇	0.09	0.08
14	建物裏窪地	0.09	0.07
15	階段降口	0.07	0.06
16	二階ベランダ東排水溝	0.06	0.06
17	二階ベランダ中央排水溝	0.06	0.05
18	二階ベランダ西排水溝	0.07	0.06
19	雨水側溝建物裏	0.10	0.09
20	雨水側溝園外東	0.11	0.08

注)本市の暫定的な対応の目安:地上5cmで0.30 μ Sv/h、地上50cmで0.25 μ Sv/h



敷地面積

51.295×21.450	$= 1100.2777$
37.180×2.490	$= 92.5782$
37.180×10.115	$= 375.8115$

南古谷保育園