

仙波町保育園放射線詳細測定結果(11月7日実施)

測定結果(単位: μ Sv/h)

[地上50cm] 平均 0.07 範囲 0.06~0.09

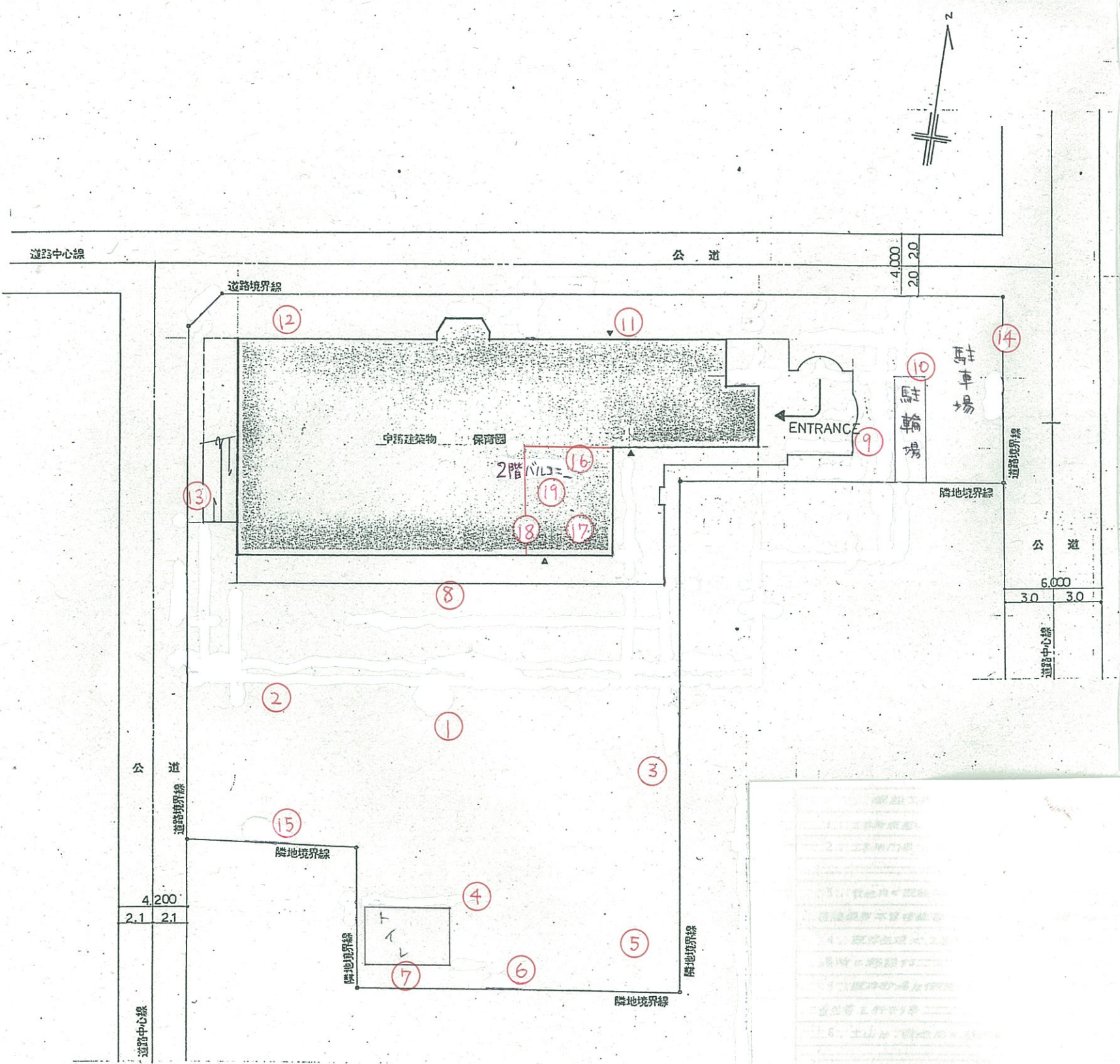
[地上5cm] 平均 0.08 範囲 0.06~0.12

すべての地点で対応の目安より低い値で問題のない状況でした。

単位: μ SV/h

番号	測定地点	地上5cmの値	地上50cmの値
1	園庭中央	0.07	0.06
2	園庭西	0.07	0.07
3	園庭東(木の下)	0.07	0.07
4	砂場	0.07	0.07
5	すべり台横の窪み	0.08	0.07
6	うんていの下	0.08	0.07
7	トイレ裏軒下の土	0.11	0.08
8	園庭水道脇	0.08	0.07
9	入口前の草	0.10	0.08
10	駐輪場雨どい下のコンクリート	0.12	0.08
11	勝手口前の土	0.09	0.09
12	マスの上	0.08	0.08
13	階段横の土	0.09	0.08
14	門・駐車場前の道路側溝蓋上	0.10	0.08
15	鉄棒の下	0.07	0.07
16	バルコニー排水溝上	0.08	0.07
17	バルコニー排水溝上	0.07	0.07
18	バルコニー排水溝上	0.08	0.08
19	バルコニープール中央	0.06	0.06

注)本市の暫定的な対応の目安:地上5cmで0.30 μ Sv/h、地上50cmで0.25 μ Sv/h



配 置 図 S = 1/200

仙波町保育園