

川越市救急情報シート



川越市救急情報シート

～ 使用上の注意事項 ～

- ・ 情報シートは、かかりつけ医療機関に搬送することを保障するものではありません。
- ・ 情報シートは、保管用の容器に入れて冷蔵庫内に保管するか、クリアファイルなどに入れて冷蔵庫の扉に磁石などで貼付して保管してください。
(情報シートを入れる保管用の容器等については、ご自身でご用意ください。)
- ・ 記入内容に変更があったら、必ず書き換えてください(鉛筆での記入をすすめます)。
- ・ 救急マークは、屋外から見えないよう玄関の内側、冷蔵庫、保管容器等に貼り付けてください。(情報シートの使用をやめるときは、救急マークもはがしてください。)
- ・ 救急マークが冷蔵庫に貼られている場合、救急隊員が救助に必要と判断したときは、本人やご家族の同意を得ることなく、冷蔵庫を開けて情報シートを取り出します。

【問い合わせ先】川越市役所福祉部 高齢者いきがい課 電話：049-224-5809

川越市救急情報シート



川越市救急情報シート

(顔写真)

本人確認のため
ですので、一人で
写っている写真を
ここに貼るか又は
シートと共に保管
してください。

川越市救急情報シート

(年 月 日記入)

私は、緊急時に以下の情報を救急隊、搬送先の医療機関が活用することに
同意します。

ふりがな お名前		性 別	男 ・ 女
生年月日	明・大 昭・平 年 月 日	血 液 型	型
住 所	川越市	電 話 番 号	

緊急連絡先氏名	続柄等	住所	電話番号

医療・介護 名 称	医療機関 (病院・診療所等)	医療機関又は居宅介護支援事業者
診 療 科 ・ 担 当 者		
所 在 地		
電 話 番 号		
かかっている病気 又は要介護度		
常用している薬		
アレルギーの有無	無 ・ 有 []	

伝えておきたいこと 身体の具合や障害の有無など	
----------------------------	--

加入している健康保険	国保 ・ 社保 ・ 後期高齢 ・ その他 ()
被保険者証の記号・番号	保険者番号 :

記入内容に変更があったときは、必ず書き換えてください。鉛筆での記入をおすすめします。

川越市救急マーク

情報シートを作成・保管していることを救急隊員に知らせるためのマークです。
切り取って、玄関の内側・冷蔵庫・保管容器に貼ってください。



救急マークを丸く切り抜く必要はありません。

救急マークの裏側に両面テープを貼ってから切り取ると使うときに便利です。

川越市救急情報シートの記入方法

1. ご本人に関することについて

- ・氏名は、読み方がわかるように『ふりがな』もご記入ください。
- ・住所は、建物名や部屋番号までご記入ください
- ・顔写真は、ご本人がわかるよう、お一人で写っている写真をシートと共に保管してください。

2. 「緊急連絡先氏名」などについて

- ・複数の連絡先がある場合は、ご自身の状況に詳しい方を優先してご記入ください。
- ・ご友人などご家族以外の方でも構いませんが、あらかじめ、ご了解を得ておいてください。
- ・電話番号は、その方につながりやすい番号を市外局番など省略せずにご記入ください。

3. 「医療・介護」について

- ・ご自身の状況をよく把握している医療機関、居宅介護支援事業者を優先してご記入ください。
- ・飲んでいる薬は、お薬の説明書の写しなどを入れておくことで代えることもできます。
- ・アレルギーの有無に を付け、有りの場合には、その原因（薬や食物）もご記入ください。

4. 「伝えておきたいこと」について

- ・搬送や治療の際に気を付けてほしいことや、障害の有無などをご記入ください。

5. 「加入している健康保険」について

- ・健康保険証の内容は、写し（コピー）を入れておくことで代えることもできます。

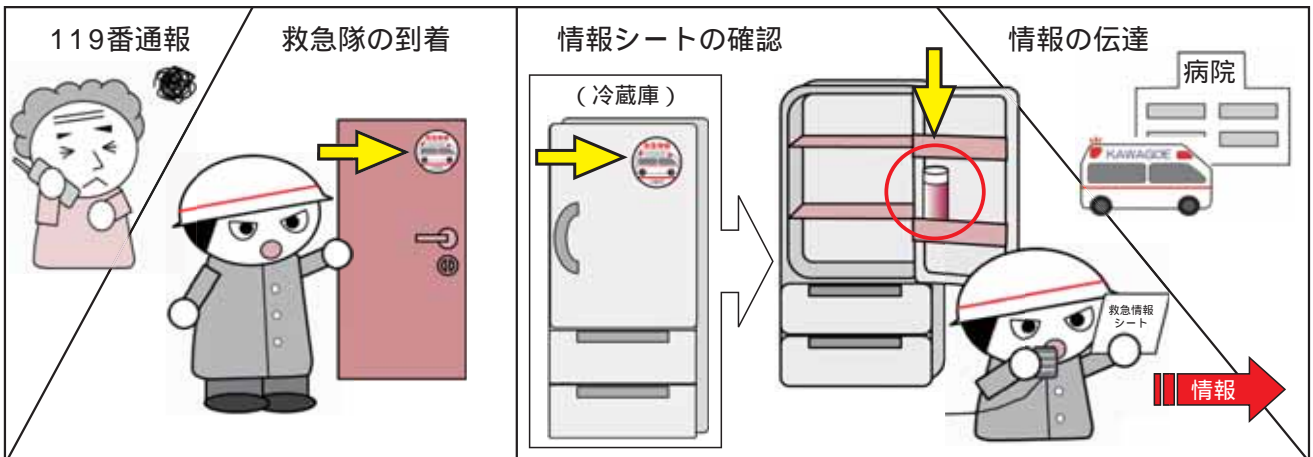
川越市救急情報シートについて

救急情報シートとは...？

救急情報シート（情報シート）は、かかりつけの医療機関や薬、緊急時の連絡先などの情報を記入して、冷蔵庫に保管して置くことにより、『もしも』のときの救急活動などに役立てるものです。

急病で119番通報をしたけれど、救急隊が到着したときには本人が意識を失ってしまっていたような場合に、玄関の内側と冷蔵庫に貼り付けられている救急情報マーク（救急マーク）により冷蔵庫内にある情報シートを確認し、緊急時の連絡先への連絡や、持病や服薬、かかりつけの医療機関の情報を搬送先に伝達するなど、救急・医療活動を迅速に行うために役立てます。

緊急時に利用します



また、災害等による避難時に携行することで、避難先で医療を受けるときにも役立ちます。

シートの利用方法

<p>1 このチラシを開き、折り目で切り離します。</p>	<p>2 記入した情報シートを保管する容器を用意します。 (筒・箱型容器、クリアファイル等)</p> <p>お薬の説明書や保険証の写しも一緒に入れておきましょう。</p>	<p>3 保管方法 冷蔵庫内の見つけやすい場所に保管します。</p>
<p>4 救急マークを切り取ります。 < 玄関用・冷蔵庫用・容器用 ></p> <p>容器用マークは、保管容器が不透明で中が見えない場合に容器に貼ってください。</p>	<p>5 玄関内側と冷蔵庫に両面テープなどを使って貼り付けます。</p>	<p>冷蔵庫の扉に磁石でとめるなどして保管します。</p>

救急情報シートは、川越市役所高齢者いきがい課及び各出張所の窓口で配布するほか、川越市ホームページ（市からのお知らせ）からダウンロードできます。