

## 特別管理産業廃棄物処理計画作成（変更）報告書

2023年 5月 26日

（宛先）

埼玉県 環境管理事務所長

報告者 住所 埼玉県川越市竹野1

氏名 武州製薬株式会社 川越工場

代表取締役社長 高野 忠雄

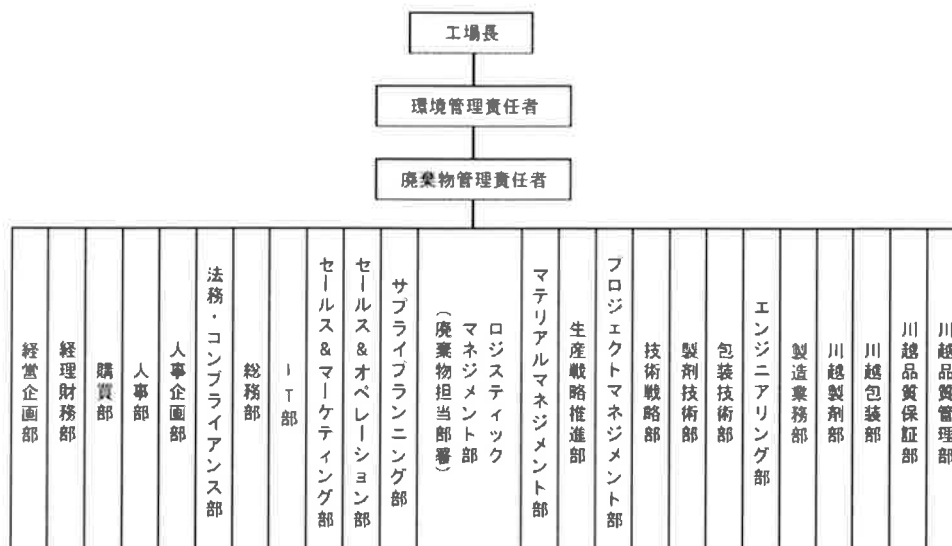
（電話番号 049-233-4651）

令和4年度の特別管理産業廃棄物の減量その他その処理に関する計画を作成（変更）したので、埼玉県生活環境保全条例第20条第2項前段（後段）の規定により、次のとおり報告します。

事業場の名称	武州製薬株式会社 川越工場
事業場の所在地	埼玉県川越市竹野1番地
計画期間	令和5年4月1日から令和6年3月31日
変更の概要	
当該事業場において現に行っている事業に関する事項	
① 事業の種類	化学工業
② 事業の規模	160億円（令和4年度出荷額）
③ 従業員数	798名（令和5年4月1日現在）
④ 特別管理産業廃棄物の一連の処理の工程	1. 廃酸（水銀含有）→焙焼（委託）→再生、リサイクル 2. 引火性廃油→焼却（委託）→資源化（製鉄原料、路盤材等） 3. 強酸→中和、焼却（委託）→資源化（製鉄原料、路盤材等） 4. 感染性廃棄物→焼却（委託）→資源化（製鉄原料、路盤材等） 5. 廃油（有害）→焼却（委託）→資源化（製鉄原料、路盤材等） 6. 汚泥（有害）→凝集・沈殿、焼却（委託）→資源化（製鉄原料、路盤材等） 7. 廃酸（有害）→凝集・沈殿、焼却（委託）→資源化（製鉄原料、路盤材等）

特別管理産業廃棄物の処理に係る管理体制に関する事項

(管理体制図)



特別管理産業廃棄物の排出の抑制に関する事項

① 現状	【前年度（                      年度）実績】
	別紙の通り
	t
	(これまでに実施した取組)
② 計画	【目標】
	別紙の通り
	t
	(今後実施する予定の取組)

特別管理産業廃棄物の分別に関する事項

① 現状	(分別している特別管理産業廃棄物の種類及び分別に関する取組)
② 計画	(今後分別する予定の特別管理産業廃棄物の種類及び分別に関する取組)

(第3面)

自ら行う特別管理産業廃棄物の再生利用に関する事項			
① 現状	【前年度（                      年度）実績】		
	特別管理産業廃棄物の種類		
	自ら再生利用を行った特別管理産業廃棄物の量	t	t
	(これまでに実施した取組)		
② 計画	【目標】		
	特別管理産業廃棄物の種類		
	自ら再生利用を行う特別管理産業廃棄物の量	t	t
	(今後実施する予定の取組)		
自ら行う特別管理産業廃棄物の中間処理に関する事項			
① 現状	【前年度（                      年度）実績】		
	特別管理産業廃棄物の種類		
	自ら熱回収を行った特別管理産業廃棄物の量	t	t
	自ら中間処理により減量した特別管理産業廃棄物の量	t	t
(これまでに実施した取組)			
② 計画	【目標】		
	特別管理産業廃棄物の種類		
	自ら熱回収を行う特別管理産業廃棄物の量	t	t

	自ら中借処理により減量する特別管理産業廃棄物の量	t	t
	(今後実施する予定の取組)		

(第4面)

自ら行う特別管理産業廃棄物の埋立処分又は海洋投入処分に関する事項			
① 現状	【前年度（                      年度）実績】		
	特別管理産業廃棄物の種類		
	自ら埋立処分又は海洋投入処分を行った特別管理産業廃棄物の量	t	t
	(これまでに実施した取組)		
② 計画	【目標】		
	特別管理産業廃棄物の種類		
	自ら埋立処分又は海洋投入処分を行う特別管理産業廃棄物の量	t	t
	(今後実施する予定の取組)		

特別管理産業廃棄物の処理の委託に関する事項				
① 現状	【前年度（                      年度）実績】			
	特	別紙の通り		
				t
				t
				t
				t
				t
～の処理委託量				

	<p>(これまでに実施した取組)</p> <ul style="list-style-type: none"> <li>・種類ごとに分別、表示して、保管。保管量を定期的に確認。</li> <li>・処理量を定期的に報告（社内、川越市）。</li> <li>・電子マニフェスト導入、使用中。</li> </ul>
--	---

(第5面)

② 計画	<b>【目標】</b>		
	特別管	別紙の通り	t
	全		t
	備		t
	再		t
	認		t
			t
	<p>(今後実施する予定の取組)</p> <ul style="list-style-type: none"> <li>・新たな種類や名称の廃棄物処理が発生した場合の迅速な適正処理対応強化。</li> <li>(処理委託先、処理方法の調査・選定の手順と担当部署間の役割分担の明確化・協力体制の強化推進。)</li> </ul>		
※事務処理欄			

備考

- 1 「変更の概要」の欄は、変更の報告の場合に記載することとし、その記載に当たっては、変更した部分について変更前及び変更後の内容の概要を対照させること。
- 2 「当該事業場において現に行っている事業に関する事項」の欄は、以下に従って記載すること。
  - (1) ①欄には、日本標準産業分類の区分を記載すること。
  - (2) ②欄には、製造業における製造品出荷額（前年度実績）、建設業における元請完成工事高（前年度実績）、医療機関における病床数（前年度末時点）等、業種に応じて事業規模が分かるような前年度の実績を記載すること。
  - (3) ④欄には、当該事業場において生ずる特別管理産業廃棄物についての発生から最終処分が終了するまでの一連の処理の工程（当該処理を委託する場合は、委託の内容を含む。）を記載すること。
- 3 「自ら行う特別管理産業廃棄物の中間処理に関する事項」の欄には、特別管理産業廃棄物の種類ごとに、自ら中間処理を行うに際して熱回収を行った場合における熱回収を行った特別管理産業廃棄物の量及び、自ら中間処理を行うことによって減量した量について、前年度の実績、目標及び取組を記載すること。
- 4 「特別管理産業廃棄物の処理の委託に関する事項」の欄には、特別管理産業廃棄物の種類ごとに、全処理委託量を記載するほか、その内数として、優良認定処理業者（廃棄物の処理及び清掃に関する法律施行令第6条の1第2号に該当する者）への処理委託量、再生利用業者（廃棄物の処理及び清掃に関する法律第15条の4の2第1項の認定を受けた者）への再生利用委託量、認定熱回収施設設置者（廃棄物の処理及び清掃に関する法律第15条の3の3第1項の認定を受けた者）である処理業者への焼却処理委託量及び認定熱回収施設設置者以外の熱回収を行っている処理業者への焼却処理委託量について、前年度実績、目標及び取組を記載すること。
- 5 それぞれの欄に記載すべき事項の全てを記載することができないときは、当該欄に「別紙のとおり」と記載し、当該欄に記載すべき内容を記載した別紙を添付すること。また、特別管理産業廃棄物の種類が3以上あるときは、前年度実績及び目標の欄に「別紙のとおり」と記載し、当該欄に記載すべき内容を記載した別紙を添付すること。また、それぞれの欄に記載すべき事項がないときは、「―」を記載すること。
- 6 ※欄印の欄には、記載しないこと。
- 7 用紙の大きさは、日本産業規格A4とすること。

NO.	種類	令和4年度実績						令和5年度(計画・目標)					
		排出量(t) 全処理委託量	優良認定処理		再生利用	認定熱回収		排出量(t) 全処理委託量	優良認定処理		再生利用	認定熱回収	
			優良認定	非認定		認定熱回収	非認定		優良認定	非認定			
1	廃酸 (水銀含有)	0.000	0.000	0.000	0.000	0.000	0.000	0.000	0.000	0.000	0.000	0.000	0.000
2	引火性廃油	16.137	16.137	0.000	0.000	16.137	15.814	15.814	0.000	0.000	0.000	0.000	15.814
3	強酸	0.048	0.048	0.000	0.000	0.048	0.047	0.047	0.000	0.000	0.000	0.000	0.047
4	感染性廃棄物	0.940	0.940	0.000	0.000	0.940	0.921	0.921	0.000	0.000	0.000	0.000	0.921
5	廃油(有害)	1.781	1.781	0.000	0.000	1.781	1.745	1.745	0.000	0.000	0.000	0.000	1.745
6	汚泥(有害)	0.002	0.002	0.000	0.000	0.002	0.002	0.002	0.000	0.000	0.000	0.000	0.002
7	廃酸(有害)	0.393	0.393	0.000	0.000	0.393	0.385	0.385	0.000	0.000	0.000	0.000	0.385
8	強アルカリ	0.001	0.001	0.000	0.000	0.001	0.001	0.001	0.000	0.000	0.000	0.000	0.001
9	強アルカリ(有害)	0.006	0.006	0.000	0.000	0.006	0.006	0.006	0.000	0.000	0.000	0.000	0.006
	合計	19.308	19.308	0.000	0.000	19.308	18.922	18.922	0.000	0.000	0.000	0.000	18.922