

# 定点医療機関あたりの患者数

## 【週報】

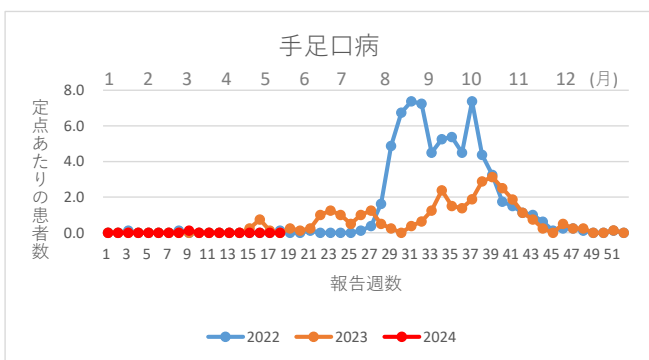
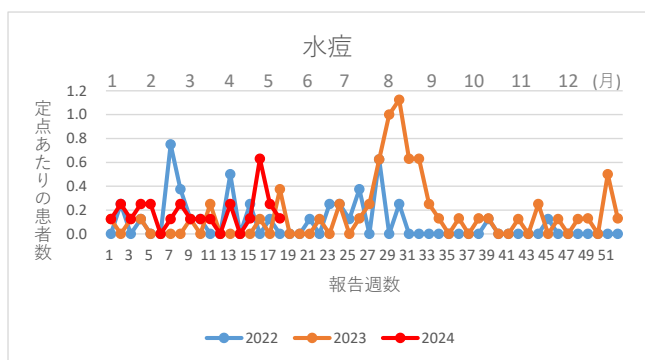
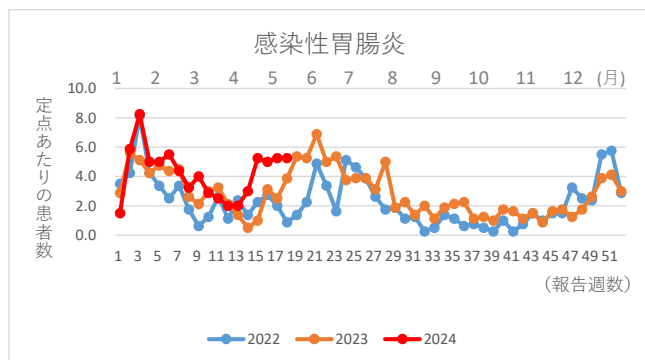
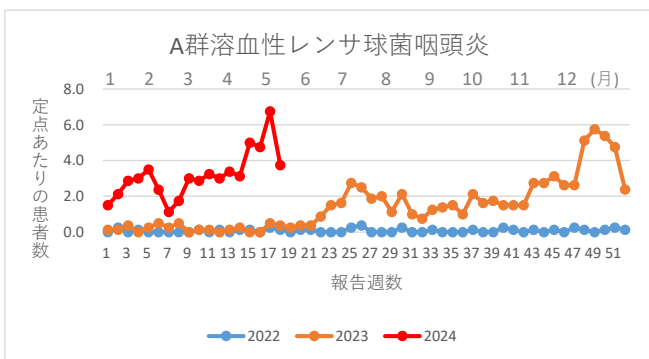
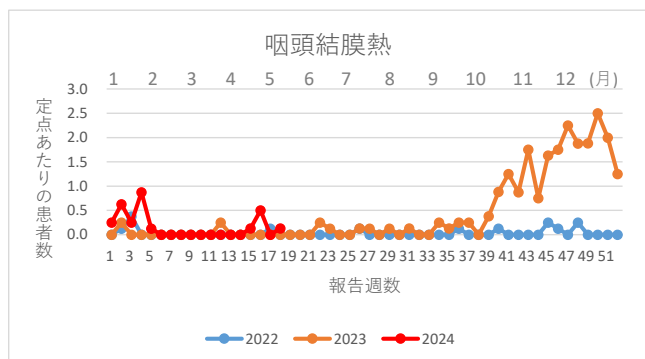
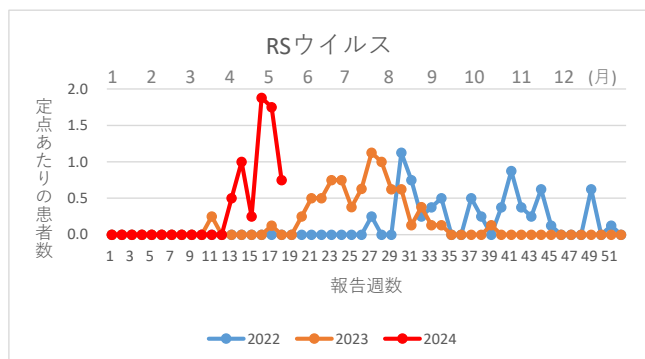
週数	RSウイルス感染症	咽頭結膜熱	A群溶血性レンサ球菌咽頭炎	感染性胃腸炎	水痘	手足口病	伝染性紅斑	突発性発しん	ヘルパンギーナ	流行性耳下腺炎	急性出血性結膜炎	流行性角結膜炎	インフルエンザ	COVID-19
第14週 (2024/4/1~2024/4/7)	1.00	0.00	3.13	3.00	0.00	0.00	0.00	0.25	0.13	0.00	0.00	1.00	4.29	1.57
第15週 (2024/4/8~2024/4/14)	0.25	0.13	5.00	5.25	0.13	0.00	0.00	0.38	0.13	0.00	0.00	0.00	1.86	1.86
第16週 (2024/4/15~2024/4/21)	1.88	0.50	4.75	5.00	0.63	0.00	0.00	0.88	0.13	0.00	0.00	0.50	0.57	3.00
第17週 (2024/4/22~2024/4/28)	1.75	0.00	6.75	5.25	0.25	0.00	0.00	0.63	0.13	0.13	0.00	2.00	0.43	2.21
第18週 (2024/4/29~2024/5/5)	0.75	0.13	3.75	5.25	0.13	0.00	0.00	0.38	0.00	0.00	0.00	2.50	0.21	0.93

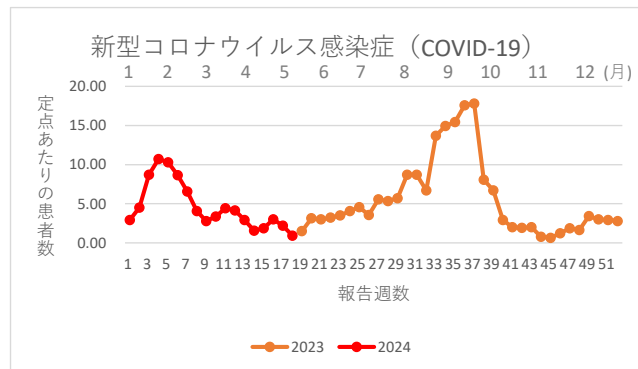
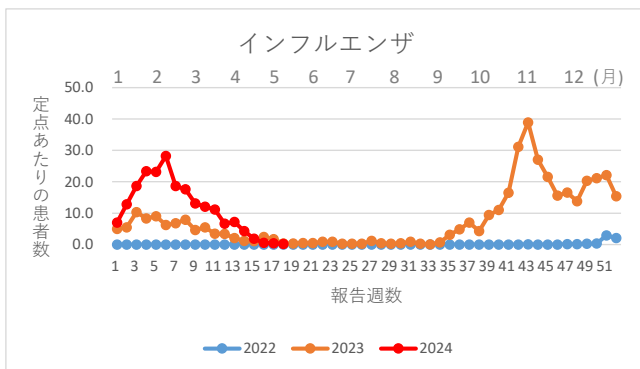
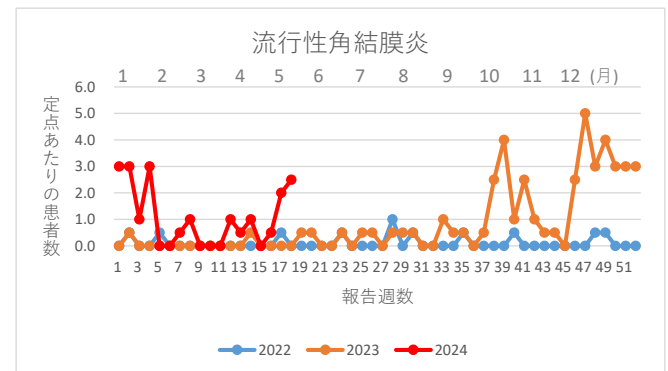
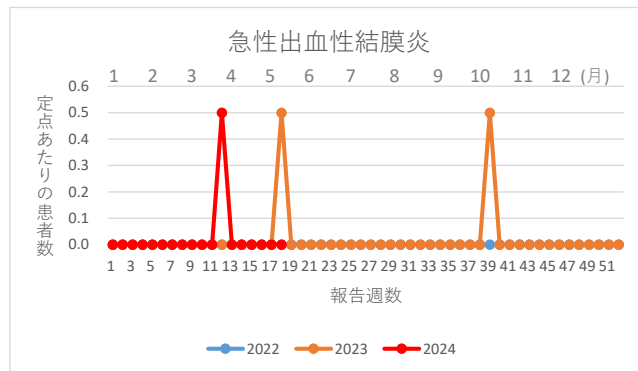
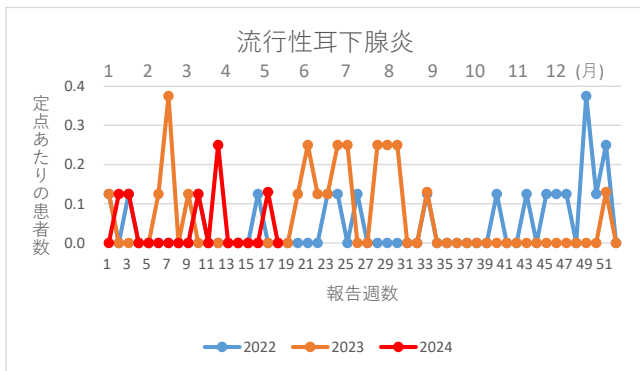
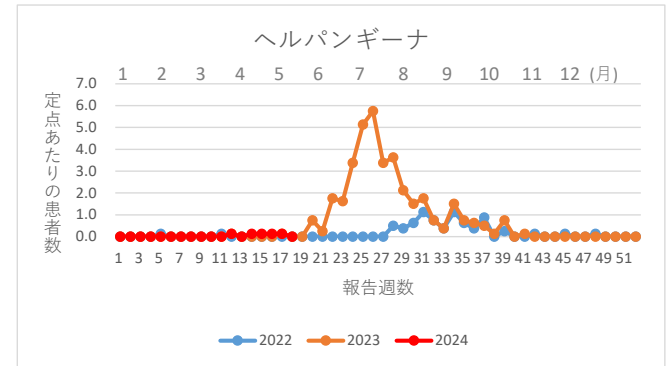
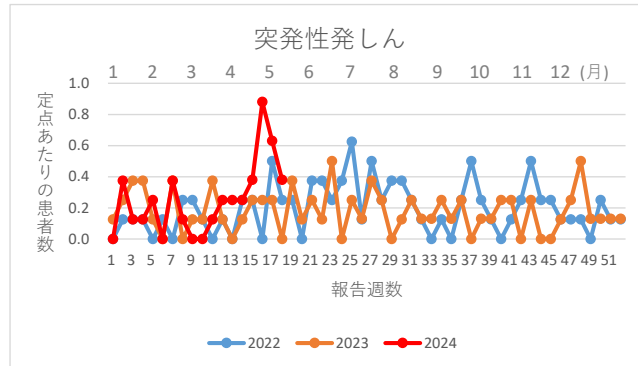
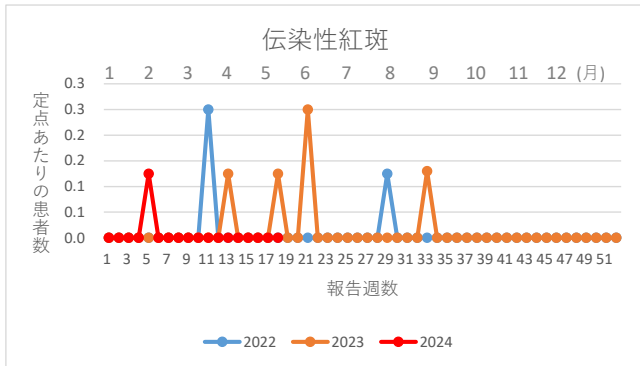
(参考) 警報、注意報警報レベル

警報レベル開始基準値	—	3.0	8.0	20.0	2.0	5.0	2.0	—	6.0	6.0	1.0	8.0	30.0	—
警報レベル終息基準値	—	1.0	4.0	12.0	1.0	2.0	1.0	—	2.0	2.0	0.1	4.0	10.0	—
注意報レベル開始基準値	—	—	—	—	1.0	—	—	—	—	3.0	—	—	10.0	—

※定点医療機関あたりの患者数は、市内協力医療機関で1週間に診断された患者の平均数です。協力医療機関数は、インフルエンザ・新型コロナウイルス感染症14 (2023年3月までは13)、小児科疾患8、眼科疾患2となっています。

※警報レベルは大きな流行が発生または継続しつつあると疑われることを指し、注意報レベルは流行の発生前であれば今後4週間以内に大きな流行が発生する可能性が高いこと、流行の発生後であれば流行が継続していると疑われることを指します。





【月報】

月	性器クラミジア感染症	性器ヘルペスウイルス感染症	尖圭コンジローマ	淋菌感染症
2024年1月	4.00	1.33	0.33	0.67
2024年2月	1.00	0.33	0.00	0.33
2024年3月	1.67	0.33	0.33	0.33
2024年4月	2.67	0.33	0.33	1.33

※性感染症の定点医療機関あたりの患者数は、市内協力療機関で1ヶ月に診断された患者の平均数です。協力医療機関数は3医療機関となっています。

