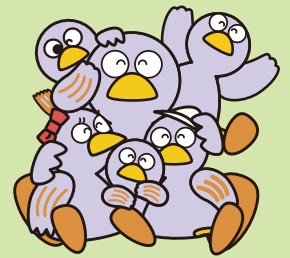




しょうがっこうにゆうがく  
小学校入学までに  
身に付けてほしいこと

こそだ めやす  
子育ての目安

「3つのめばえ」



さいたまけん  
埼玉県マスコット  
「コバトン」

こども そだ ひとりひとりこと  
子供の育ちは一人一人異なります。  
こども そだ なが め み  
子供の育ちを長い目で見つめ  
ながら、生活の中で身に付けて  
いくことができるように、  
せいかつ かんきょう かか かわりかた  
生活環境や関わり方に  
はいりよ  
配慮していきましょう。



せいかつ  
生活

- ◇ けんこう あんぜん せいかつ  
健康で安全な生活をする
- ◇ じぶん じぶん  
自分のことは自分でする
- ◇ もの たいせつ  
物を大切にする



たしや かんけい  
他者との関係

- ◇ ひと かか ちから み つ  
人と関わる力を身に付ける
- ◇ ことば つた あ  
言葉で伝え合う
- ◇ きまり やくそく まも  
きまりや約束を守る



きょうみ かんしん  
興味・関心

- ◇ こうきしん たんきゅうしん  
好奇心や探究心をもって  
いろいろなものに関わる
- ◇ もじ すうりょう かんかく ゆた  
文字や数量などの感覚を豊かにする
- ◇ じぶん おも ひょうげん  
自分の思いを表現する



# かてい ばめん ご家庭で、こんな場面はありませんか？

ようしき こ かか  
幼児期のお子さんへの関わりのヒント

## せいかつ 生活

つか かたづ  
使ったおもちゃを片付けるときに・・・

こ かた めんどろ  
子「片づけなんて面倒くさいよ。」  
おや かた たいせつ  
親「ちゃんと片づけたり、大切にしたりできないなら、  
もうおもちゃを買ってあげないからね。」  
こ かあ かた  
子「お母さんが片づけてくればよいじゃない。」  
おや おお しぶん かた  
親「大きくなったのだから、自分で片づけられるで  
しょ。」

関わりのヒント

だいじ こわ  
◎大事なおもちゃをなくしたり、壊したりし  
ないようにしまっておこうね。  
◎おもちゃをしまった場所が分かっていると、  
つぎにつか すぐに  
出して遊べるね。  
◎お母さんと一緒に片づけようか。



## たしゃ かんけい 他者との関係

あいさつ ばめん  
挨拶できずモジモジしている場面で・・・

おや ともだち い  
親「お友達におはようって言ってごらん。」  
こ は とう  
子「恥ずかしいよ。お父さんが言ったからいいで  
しょ。」  
おや しぶん い  
親「自分で言わないとだめでしょ。」  
こ ともだち い  
子「お友達だって言わないよ。この前ね、  
あいきつ  
せっかく挨拶したのに、知らんぷり  
されちゃったんだ。」

関わりのヒント

とう いっしょ い げんき  
◎お父さんと一緒に言ってみよう。元気よ  
く挨拶するって気持ちいいよ。  
◎挨拶したら、ともだち ともっと なかよ  
るよ。  
◎お友達も、きみと同じで  
は  
恥ずかしかったのかな。  
もういちどい  
一度言ってみようよ。



## きょうみ かんしん 興味・関心

いそが かじ  
忙しく家事をしているときに、  
こども ほん よ  
子供に「本を読んで」とせがまれたけれど・・・

こ かあ ほん よ  
子「お母さん、本を読んで。」  
おや いま ほん したく  
親「今、ご飯の支度をしているから、あとで読んであ  
げるね。」  
こ つまんない  
子「つままない。」  
おや し よ  
親「字が読めるようになったのだから、自分で読んで  
みたら。」  
こ かあ よ  
子「お母さんに読んでほしかったのにな・・・」

関わりのヒント

◎じゃあ、寝る前に一緒に読もうね。  
◎今日はお父さんが読んであげるよ。  
◎ご飯を食べ終わったら  
よ  
読めるように、  
ほん えら  
本を選んでおいてね。



## ほごしゃ かた 保護者の方へ

はじめから十分な子育てができる人はいません。子供が日々成長するように、保護者も一つずつ学びながら親とな  
っていけばよいと考えてみましょう。子供は、家族との温かなつながりを基盤にして、大きく育っていくものです。  
ときには少し気を楽しんで、お子さんに接してみてもいいのではないでしょうか。



こぞだ めやす  
子育ての目安「3つのめばえ」

けんさく  
検索

こぞだ めやす  
子育ての目安「3つのめばえ」に関連した資料の  
データ（ポスター・パンフレット・カルタ等）は、  
ホームページからダウンロードできます。



<https://www.pref.saitama.lg.jp/f2214/mebae02/index.html>

【問合せ先】 さいたまけんきょういくきょくしちようそんし えんぶ ぎむきょういくしどうか  
埼玉県教育局市町村支援部 義務教育指導課

でんわばんごう 電話番号 048-830-6748 メールアドレス a6750@pref.saitama.lg.jp

