

私たちは感染症予防のため以下のことに取り組んでいます

1 事業全般

- 石けんを用いた流水による手洗いや、手指消毒用アルコールによる消毒により、手指を清潔に保つ。
- 手が触れる机やドアノブなどの大勢が触れる物は、重点的に消毒を行う。
- おやつ時間は、向かい合わないなど座り方を工夫する。
- 定期的な換気を行う。
- 咳エチケットを実施する（マスクの着用・ティッシュやハンカチ等で口や鼻を覆う。）
- 児童に対して、適切な手洗い方法の指導を行う。タオルの共用はしない。
- 接触が多くなる遊びは避ける。



川越市マスコットキャラクターときも

2 職員の体調管理

- 出勤前に体温を計測し、発熱や呼吸器症状（以下「発熱等」という。）が認められる場合は出勤しない。
- 過去に発熱等が認められた場合は、解熱後24時間以上が経過し、呼吸器症状が改善傾向となるまでは出勤しない。
- 該当する職員の健康状態に留意する。

3 児童の体調管理

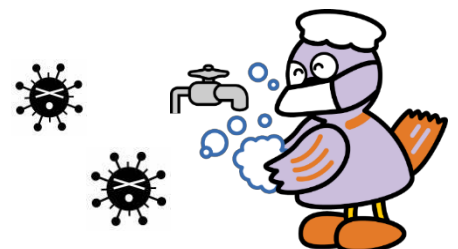
- 登室前に体温を計測してもらい、発熱等が認められる場合は利用を控えていただく。
- 過去に発熱等が認められた場合は、解熱後24時間以上が経過し、呼吸器症状が改善傾向となるまでは利用を控えていただく。
- 該当する児童の健康状態に留意する。

4 外来者への対応

- 委託業者等からの物品の受け渡し等は、限られた場所から行う。
- 施設内に立ち入る場合は体温を計測してもらい、発熱等が認められる場合は立ち入りを断る。

5 (各施設の取り組み)

- 各教室に空気清浄機を設置しています。



埼玉県マスコット「コバトン」

※ 以上のことについて、児童及び保護者の方も御協力をお願いします。