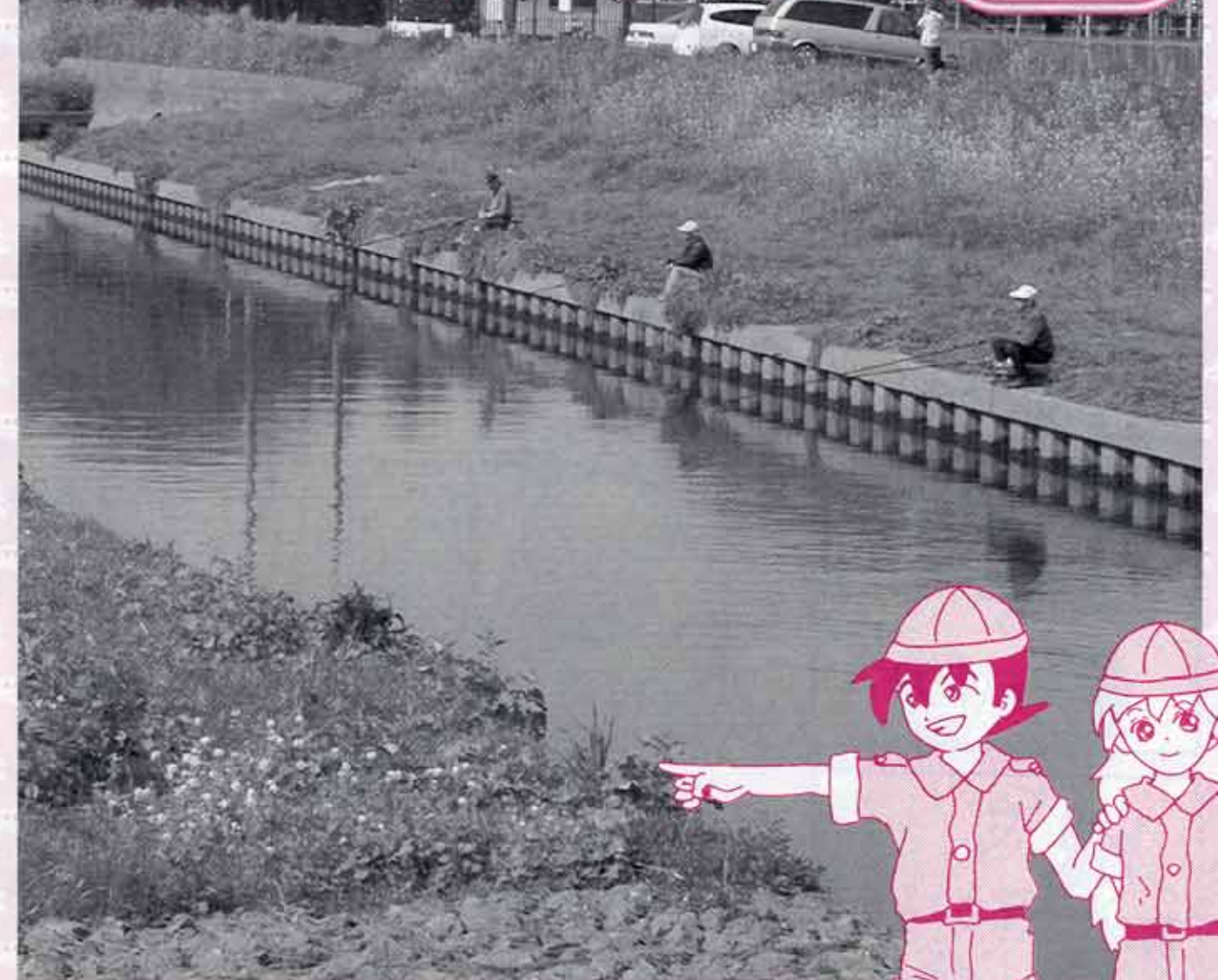


- 新河岸川
- 仙波河岸史跡公園
- 舟運

こ え ど たん けん たい
小江戸探検隊



●自然を残すためにルールを守りましょう●
*川や池にはカメや魚などを放さないでね
*立て札は抜いたり、こわしたりしないでね
水辺は大人と一緒にいきましょう

新河岸川にすんでいる魚たち



コイ



モツゴ



ギンブナ

右の写真は、舟運が盛んなころに栄えた舟問屋の福田屋です。当時はこのような家が、何件も河岸の近くにありました。現在この福田屋は、上福岡市立河岸記念館になっています。



クイズコーナー

- 昔は、川越から江戸に、舟でどんな物を運んだでしょう？
①米、麦、さつまいも ②織物、塩、砂糖
- 新河岸川の舟運が始まったのは、どんな理由からでしょう？
①川越夜戦のため ②火事で焼けた川越東照宮の再建のため
③新田開発で用水路が必要だったため
- 新河岸川の舟運が幕を閉じたのは、どんな理由からでしょう？
①鉄道の開通 ②川越街道の開通 ③関越自動車道の開通

●みんなからの情報や感想、待ってます！●

はつかりくん・やまぶきちゃんのようにいろいろな探検をした感想や写真を送ってください。採用されると「おたよりコーナー」で紹介され、記念品をもらえるよ!!

必ず自分の名まえ・学校名・電話番号を書いてね。
また、次は、さつまいも特集をしますので、さつまいもに関する情報や感想も送ってね。

送り先：川越市教育委員会生涯学習課
住所：〒350-8601 川越市役所 FAX:(226)4699
E-mail:shogaigakushu@city.kawagoe.saitama.jp

<p>おもて 〒350-8601 川越市役所 生涯学習課</p>	<p>うら 名まえ 学校名 学年・組 電話番号 感想・ 行ってほしい ところなど</p>
--	--

発行：川越市教育委員会生涯学習課
電話 (224) 8811 内線2841
協力：川越市子ども情報誌編集協力員

※「小江戸探検隊」は川越市立小中学校児童生徒の全家庭に配布しています。

「小江戸探検隊」は古紙100%再生紙及び大豆油インクを使用しています



クイズの答え 1. ① 2. ② 3. ①

新河岸川の舟運



公園には遊歩道もあるよ

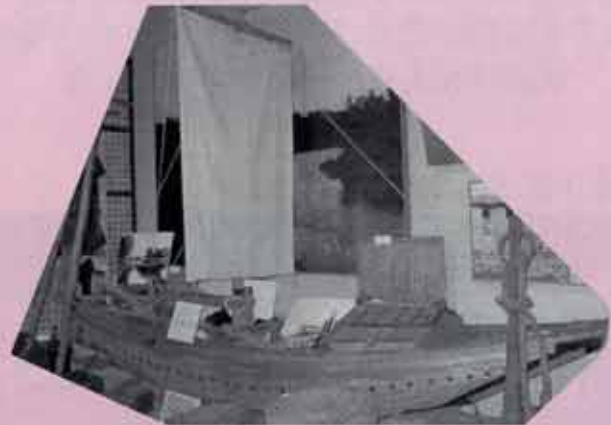
水辺を歩いてみよう！ こんな公園を見つけたよ！！

やまぶきさんとはつがいくんは新河岸川のほとりを歩きました。



ここは舟の発着所跡です。川越から浅草まで新河岸川を利用して、速い舟で往復2日、ゆっくりの舟で20日間かかりました。

この河岸は明治2年ごろ開かれ、昭和のはじめまで栄えました。



上福岡市歴史民俗資料館に展示されている舟

仙波河岸史跡公園

ここは昔、仙波河岸といって、舟で物や人を運ぶために栄えていた場所です。それが公園として整備されました。

舟運でにぎわっていた頃の、木々や植物が見られ、鳥たちも集まってきます。

自然観察会もおこなっているよ。

問い合わせ：市環境政策課

Tel: 224-8811



滝のあと
愛宕神社の山の湧き水で、
河岸を作りました。



春になると、桜や菜の花がとてもきれいな場所です。

川越舟唄
九十九曲り 仇では越せぬ
通い船路の 三十里
三十里は、何キロメートルになるか調べてみよう
新河岸川の舟運は江戸初期から昭和のはじめまで
約300年間続きました。

