

資料 17 配送・回収計画（H26 年度）

1. 学校への配送品の概要

- ・配送品は、各学校の受入口にて、配膳員がクラス毎の専用台車に載せかえる。

No	品目	小学校	コンテナタイプ°	中学校	コンテナタイプ°
1	飯碗	クラス毎のカゴに入れて、1学校1コンテナで配送	B、B'	クラス毎のカゴに入れて、1学校に複数コンテナで配送	C
2	汁碗	クラス毎のカゴに入れて、1学校に複数コンテナで配送	A	クラス毎のカゴに入れて、1学校1コンテナで配送	D
3	菜皿				
4	トレイ				
5	汁物食缶				
6	主菜食缶				
7	副菜食缶				
8	配膳器具一式				
9	調味子袋				
10	廃牛乳用食缶	学校毎にコンテナ外で配送	—	学校毎にコンテナ外で配送	—
11	ご飯・パン・麺	市指定業者より配送	—	市指定業者より配送	—
12	牛乳				

2. コンテナのサイズ

タイプ	幅	奥行	高さ	備考
A	1,290mm	750mm	1,525mm	(小学校) 通常コンテナ
C				(中学校) 通常コンテナ
D				(中学校) トレイ用コンテナ
B	1,290mm	750mm	1,170mm	(小学校) 飯碗用コンテナ
B'	750mm	750mm	1,170mm	(小学校) 飯碗用半コンテナ

※B'タイプ：飯碗用半コンテナは、児童・生徒数が少ない学校で使用。

3. 配送計画の考え方

(1) 小学校

① 菅間学校給食センター

品目	1コンテナ内	コンテナ	配送車への積載
汁碗、菜皿、トレイ、汁物食缶、主菜食缶、副菜食缶、配膳器具（種別毎にカゴ入れ）	数クラス分	Aタイプ°	配送車1台に6～7コンテナ※
飯碗（クラス毎にカゴ入れ）	1校分	Bタイプ° B'タイプ°	

※3t車の場合：最大6コンテナ。

3.5t車の場合：Aタイプ最大7コンテナ。B'タイプを使用する場合は、3.5t車に最大Aタイプ6台+B'タイプ2台積載可能。

② 藤間学校給食センター、吉田学校給食センター

品目	1コンテナ内	コンテナ	配送車への積載
汁碗、菜皿、トレイ、汁物食缶、主菜食缶、副菜食缶、配膳器具（種別毎にカゴ入れ）	数クラス分	Aタイプ°	配送車1台に6コンテナ

※飯碗は、委託配送。

(2) 中学校（今成学校給食センター）

品目	1コンテナ内	コンテナ	配送車への積載
飯碗、汁碗、菜皿、汁物食缶、主菜食缶、副菜食缶、配膳器具（種別毎にカゴ入れ）	数クラス分	Cタイプ	配送車1台に 6コンテナ
トレイ（クラス毎にカゴ入れ）	1校分	Dタイプ	

平成 26 年度 配 送 計 画 等

菅間学校給食センター

配送車	班	学校名	コンテナ数		食数	配 送		回 収		配送車	班	学校名	コンテナ数		食数	配 送		回 収			
			数	飯 碗		センター 発	学校 着	学校 着	センター 着				数	飯 碗		センター 発	学校 着	学校 着	センター 着		
																				大	小
1 3t車	1回	A 第一小	4	+	1	662	10:55	11:10	13:15	13:35	7 3.5t車	A 仙波小	2	+	1	466	10:55	11:15	13:30	14:30	
	2回	A 山田小	4	+	1	697	11:20	11:40	13:45	14:00		A 大塚小	3	+	1		11:30	13:45			
2 3t車	1回	B 川越小	4	+	1	686	10:55	11:10	14:10	14:25	8 3t車	B 武蔵野小	4	+	1	733	11:00	11:40	13:30	14:20	
	2回	A 月越小	3	+	1	386	11:25	11:45	13:30	13:55											
3 3.6t車		B 中央小	3	+	1	497	10:55	11:20	13:30	14:15	9 3.5t車	B ※2 芳野小	3		352	11:15	11:25	13:35 (13:50)	(14:00)		
		A 仙波小	3	+		617		11:30	13:40				B ※2 古谷小	4			576	11:35	13:20 (13:20)	(13:40)	
4 3t車		A 寺尾小	3	+	1	458	11:05	11:35 (11:40)	13:35	14:00	10 3.5t車	A 泉小	3	+	1	527	11:05	11:30	13:30	14:10	
		B ※1 南古谷小	1					(11:30)	-				B 大東東小	2	+	1		684	11:40		13:40
5 3t車		A 牛子小	5	+	1	804	11:10	11:35	13:30	13:55	11 3.5t車	B 大東東小	2			11:05	11:30	13:30	14:15		
		B 今成小	3	+	1	410	11:15	11:30	13:40	14:00		B 大東西小	4	+	1		704	11:40		13:40	
6 3.5t車		A 霞東小	3	+	1	344		11:15	11:45		13:25	14:00	12	B 南古谷小	6		1,041	11:20	11:45	13:30	14:00
		B 芳野小	1				10:05		-					A 上戸小	3	+	1	514	11:10	11:20	13:30
ご飯時 3t車		B 古谷小	1				9:30	-			13 3.5t車	B 広谷小	3	+	1	385	11:35	13:45			
							9:50	-													
合計			35	0	4	5,761					合計			39	6	2	5,982				

センター A 班	105
----------	-----

※1 献立がご飯の場合、南古谷小の飯碗を届けた後に寺尾小に行く
 ※2 献立がご飯の場合、回収で古谷小・芳野小については2回転する

平成26年4月8日

学 校	コンテナ数			食 数
	数	飯 碗		
		大	小	
A 班	36	7	3	11,743
B 班	38	7	3	
センター(A班)				105
総 計	74	14	6	11,848

平成26年度 調理及び配送・回収計画

藤間学校給食センター

コース	1 便				
	学校名	学校着		コンテナ数	食数
		配送	回収		
1	高階西小	11:05	13:20	3	489
	高階北小	11:30	13:35	4	747
2	新宿小	11:15	13:25	4	688
3	福原小	11:20	13:25	5	855
4	高階小	11:15	13:20	4	691
	高階南小	11:35	13:35	3	437
小計	小学校			23	3,907
	センター				32
総計	6校			23	3,939

平成26年度 調理及び配送・回収計画

吉田学校給食センター

コース	1 便					2 便					
	学校名	学校着		コンテナ数	食数	学校名	学校着		コンテナ数	食数	
		配送	回収				配送	回収			
1	霞ヶ関小	11:25	13:30	4	695	川越西小	11:35	13:50	3	498	
2	霞ヶ関西小	11:20	13:30	4	567						
	霞ヶ関南小	11:30	13:45	2	253						
3	霞ヶ関北小	11:15	13:50	4	614	名細小	11:30	13:30	4	586	
小計	小学校			14	2,129	小学校			7	1,084	
						センター				27	
合計	4校			14	2,129	2校			7	1,111	
						総計	6校			21	3,240

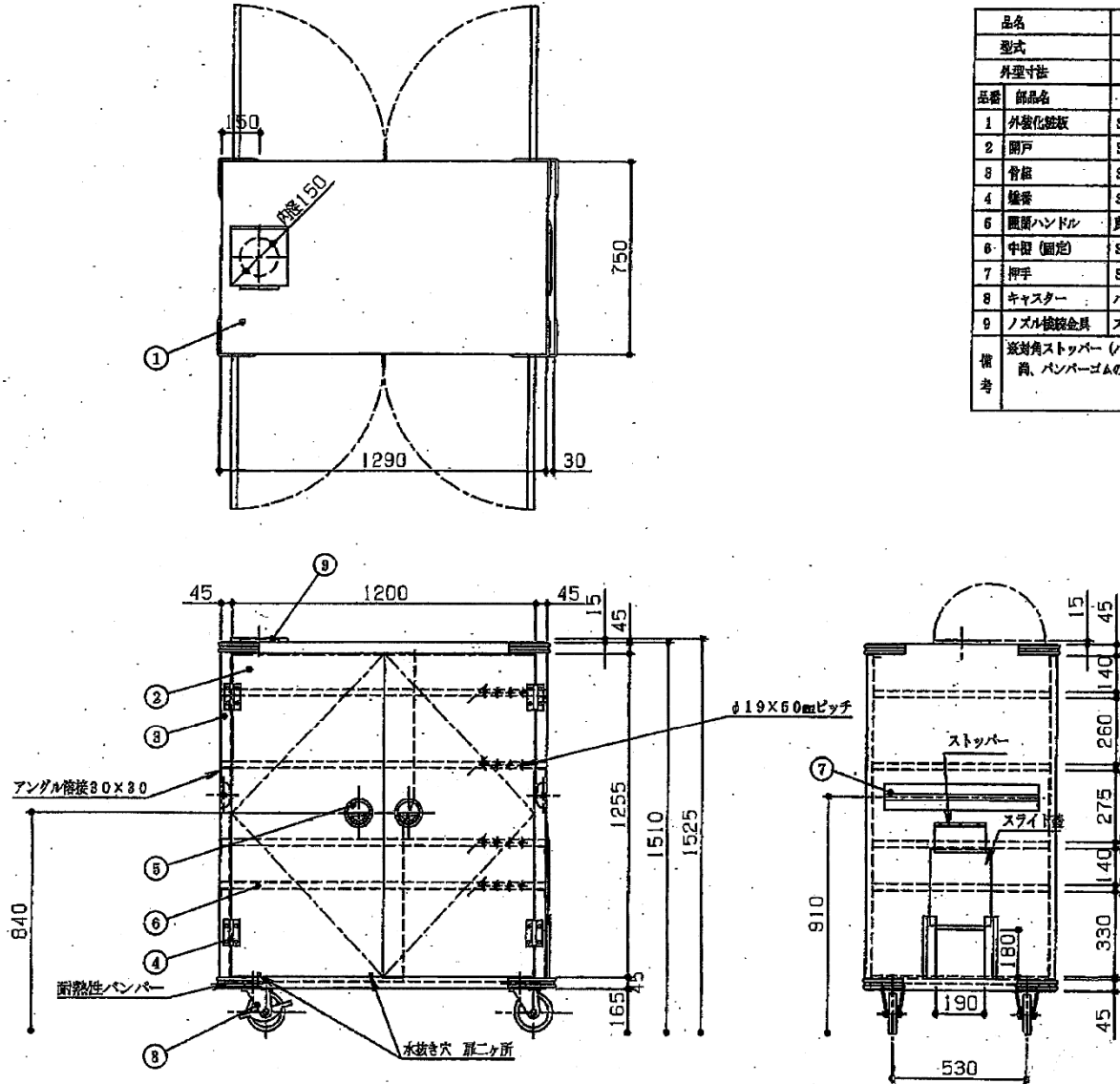
平成26年度 調理及び配送・回収計画

今成学校給食センター

コース	1 便						2 便					
	学校名	班	学校着		コンテナ数	食数	学校名	班	学校着		コンテナ数	食数
			配送	回収					配送	回収		
1	大東西中	B	10:30	13:55	3	353	初雁中	A	11:25	13:30	4	558
	霞ヶ関西中	B	10:55	14:15	3	329	特別支援	B	11:30	13:25	1	83
2	山田中	A	10:30	13:35	3	340	名細中	B	11:20	14:15	4	420
	芳野中	A	10:45	13:50	2	189						
3	川越西中	A	10:30	13:35	4	368	城南中	B	11:20	14:10	5	669
4	高階中	B	10:40	13:45	4	513	富士見中	A	11:20	14:20	4	409
5	寺尾中	B	10:40	14:10	4	481	霞ヶ関東中	A	11:20	13:25	4	389
6	砂中	A	10:35	13:40	3	483	鯨井中	A	11:20	14:20	2	233
	南古谷中	A	10:50	13:55	3	414						
7	東中	A	10:40	13:45	4	451	川越第一中	B	11:20	14:15	5	633
8	高階西中	A	10:50	13:55	3	316	野田中	B	11:20	14:20	3	313
	福原中	B	10:40	13:45	3	393						
9	霞ヶ関中	B	10:35	13:40	4	449	大東中	A	11:25	14:20	4	560
小計	中学校	A			22	2,561	中学校	A			18	2,149
	"	B			21	2,518	"	B			18	2,118
							センター	B				76
合計	13校				43	5,079	10校				36	4,343
					総計		23校				79	9,422

(参考) コンテナ詳細図

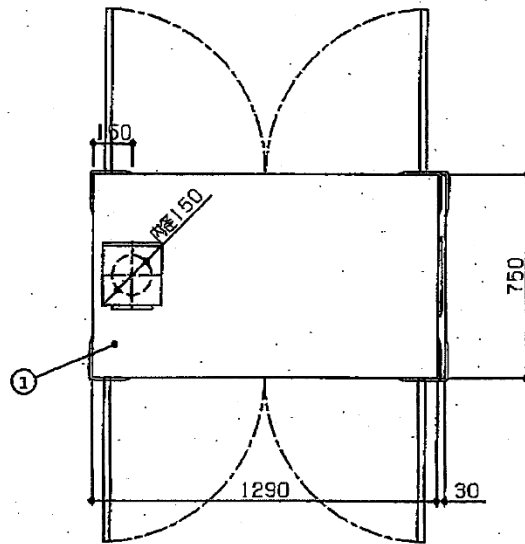
■ Aタイプ：(小学校) 通常コンテナ



■仕様表

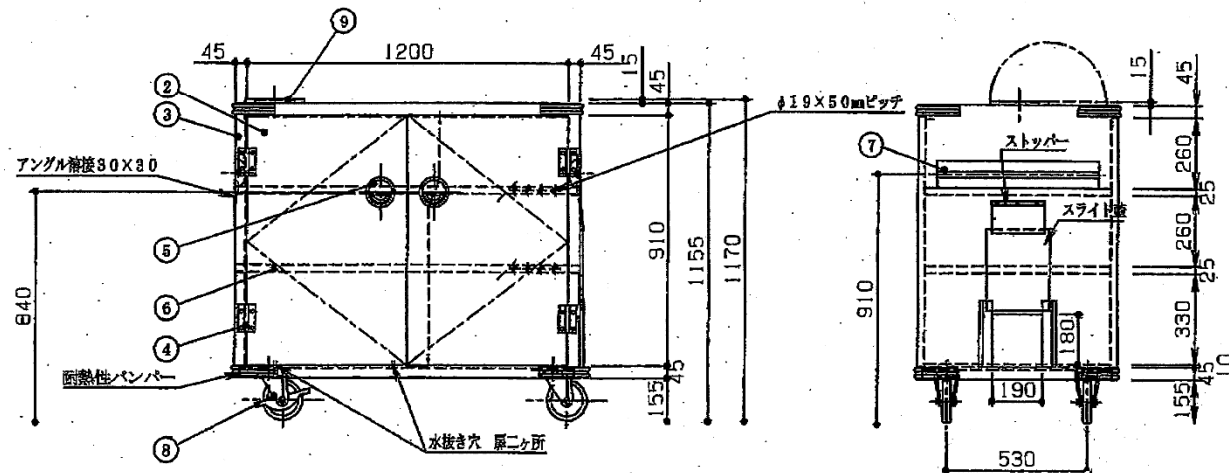
品名		コンテナ	
型式			
外型寸法		W1290XD750X1525	
品番	部品名	材質	個数
1	外装化粧板	SUS 430 BA仕上 1.0t	
2	開戸	SUS 430 BA仕上 1.0t	4
3	骨柱	SUS-430 L-3X40X40	
4	横骨	SUS-304	
5	開戸ハンドル	真鍮 亜鉛メッキ	4
6	中壁 (固定)	SUS-430 パイプ 19φ	
7	押手	SUS-430 パイプ 22φ	4
8	キャスター	ハンマー製150φ (自在) ウレタン 荷重300kg	4
9	ノズル接続金具	ステンレス製	
備考	底対角ストッパー (バンパーゴム 白ゴム10mm) 尚、バンパーゴムの磨耗は補修に付する事。		

■ Bタイプ：(小学校) 飯椀用コンテナ

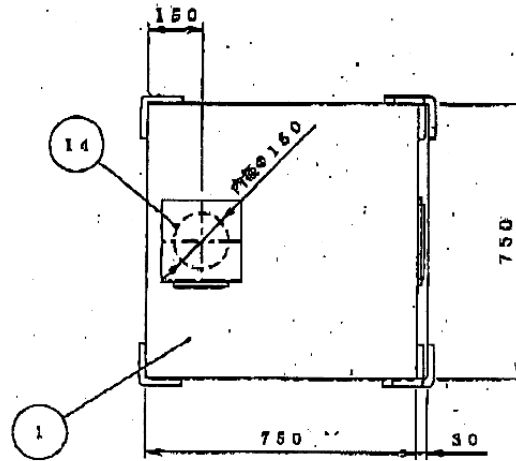


■仕様表

品名		コンテナ	
型式			
外型寸法		W1290XD750×H1155	
品番	部品名	材質	個数
1	外装化粧板	SUS 430 BA仕上 1.0t	
2	開戸	SUS 430 BA仕上 1.0t	4
3	骨組	SUS-430 L-3X40X40	
4	蝶番	SUS-304	
5	開閉ハンドル	真鍮 亜鉛メッキ	4
6	中留 (固定)	SUS-430 パイプ 19φ	
7	押手	SUS-430 パイプ 22φ	4
8	キャスター	ハンマー製150φ (自在) ウレタン 荷重300kg	4
9	ノズル接続金具	ステンレス製	
備考	対角角ストッパー (バンパーゴム 白ゴム10mm) 尚、バンパーゴムの組は濡らかにする事。		



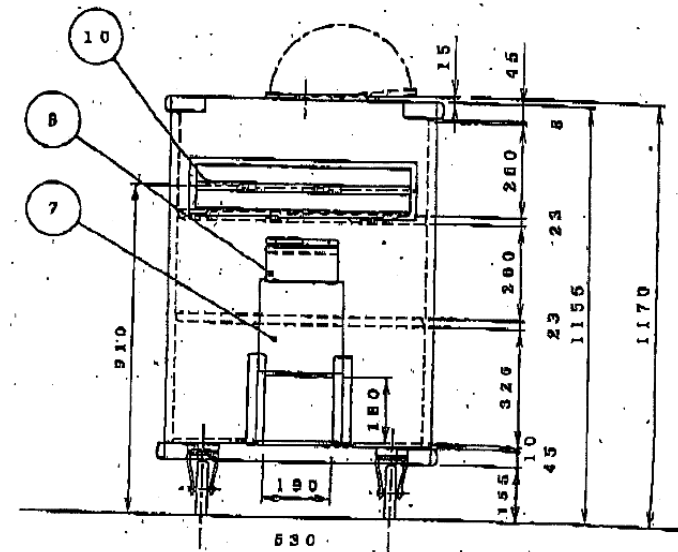
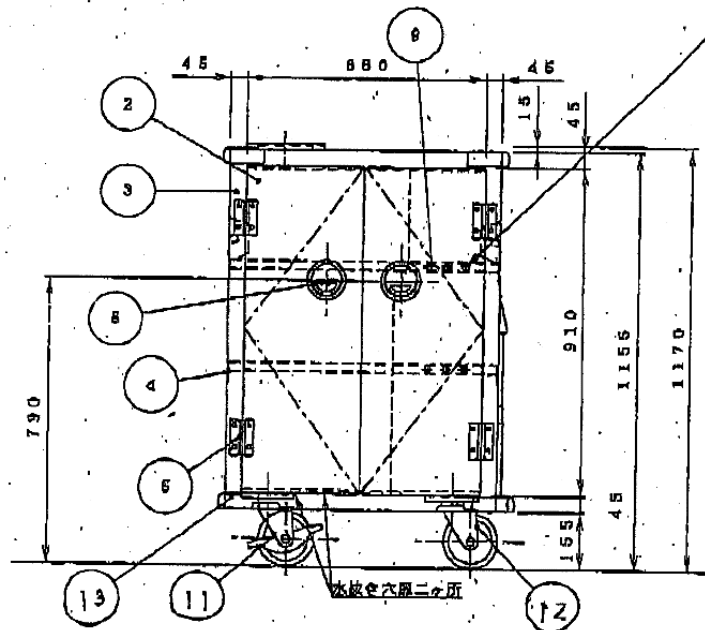
■ B' タイプ : (小学校) 飯椀用半コンテナ



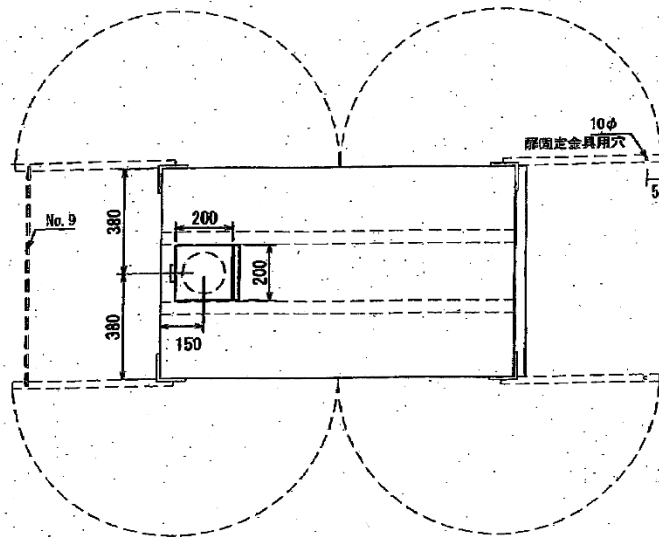
■ 仕様表

品名		コンテナ	
型式		W760XD750X1170	
外装寸法		W760XD750X1170	
品番	品名	材質	数量
1	外装化粧板	SUS 430 BA 仕上 1.01	1
2	扉戸 (補鉄入り)	SUS 430 BA 仕上 1.01	4
3	骨組	SUS-430 L-3X40X40	4
4	筋子	SUS-430 L-3X30X30	4
5	扉巻	B-30-BUB103	8
6	閉鎖ハンドル	実用 距離メッキ TPO-181N	4
7	スタッド	SUS 430 BA 仕上 1.01	1
8	ストッパー	SUS 430 BA 仕上 1.01 (補鉄付)	1
9	中蓋 (固定)	SUS-430 サイズ 19φ (伊ヤン木入型)	2
10	利平	SUS-430 サイズ 22φ	2
11	自在キヤスター	クランシ 513S-URS-150φ (ハンマー)	2
12	自在キヤスター	クランシ 620S-URS-150φ (ハンマー)	2
13	ハンドル	耐熱性	8
14	ノズル取付金具	SUS-430	1

※ 蓋材用ストッパー
 ※ 自在キヤスター径300mm×4



■Cタイプ：(中学校) 通常コンテナ



No.	品名	個数	仕様	No.	品名	個数	仕様
1	本体	1	SUS430 BA 1.0t	7	キャスター	4	φ150 外タテ茶色
2	骨組	1	SUS430 L-40×40×3.0t				S208-150URB×2個
3	扉	4	SUS430 BA 1.0t				S138-150URB×2個
4	ハンドル	4	SUS304 角棒付	8	押手	2	SUS430 BA φ25
5	棚	4	SUS430 φ13 25口 50t	9	扉固定金具	2	SUS304 φ8
6	螺番	各4	SUS304 2.0t	10	パンパー	10	99207A製

洗浄時用 扉固定金具

