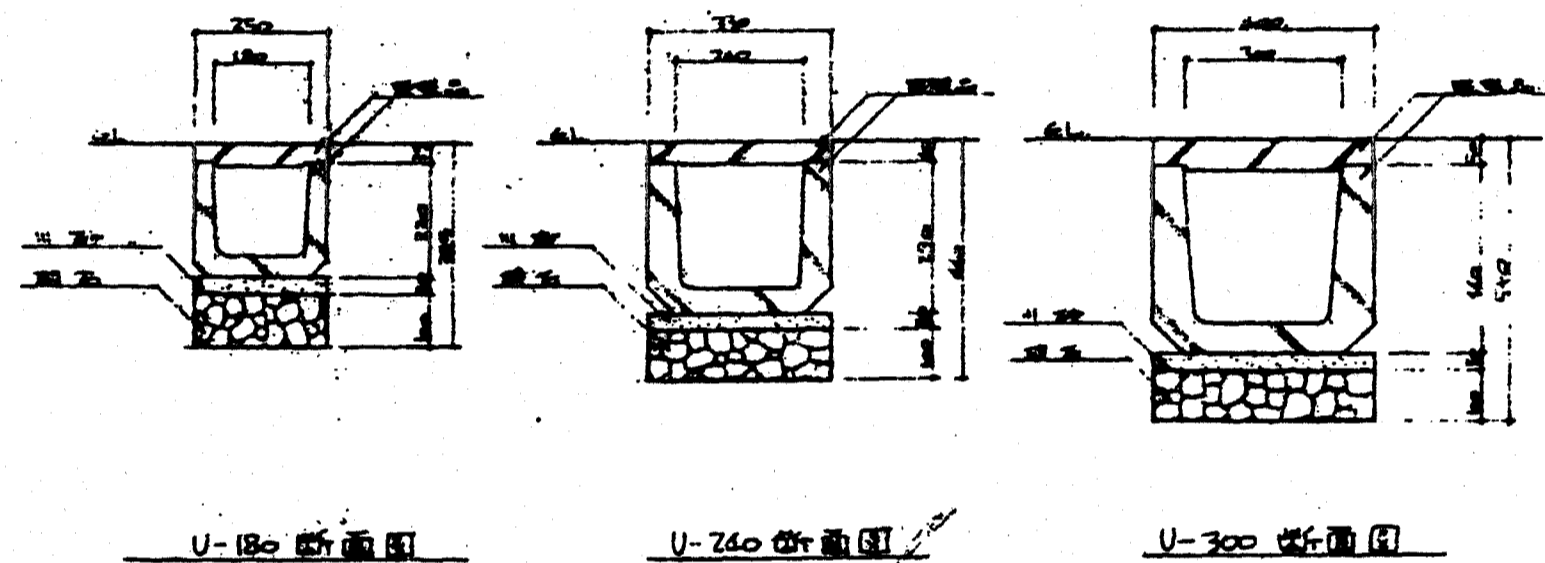
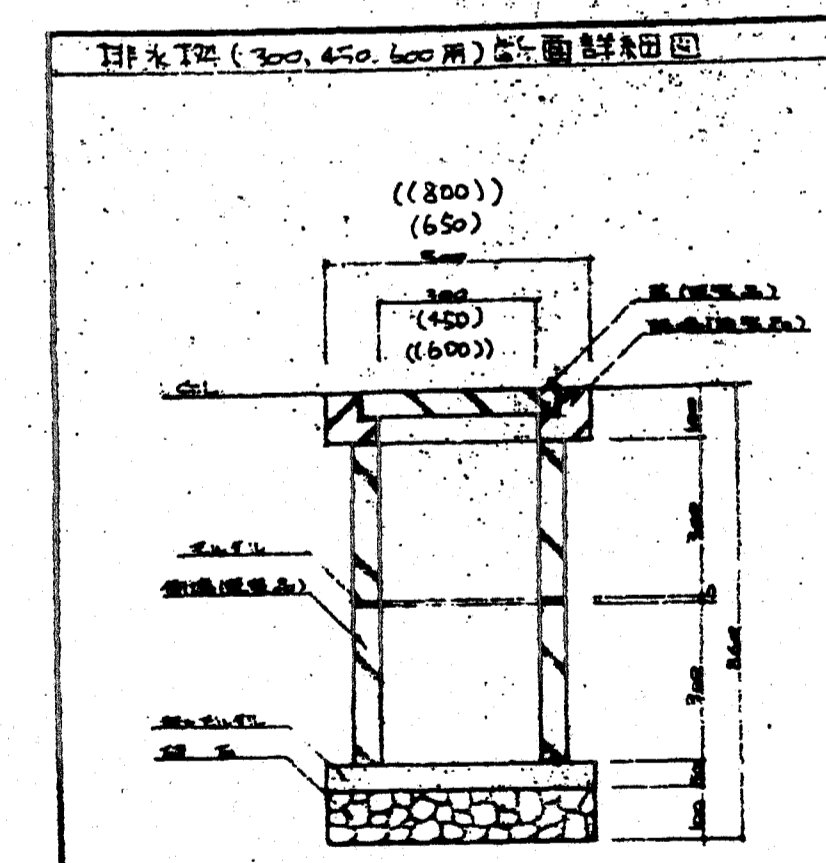


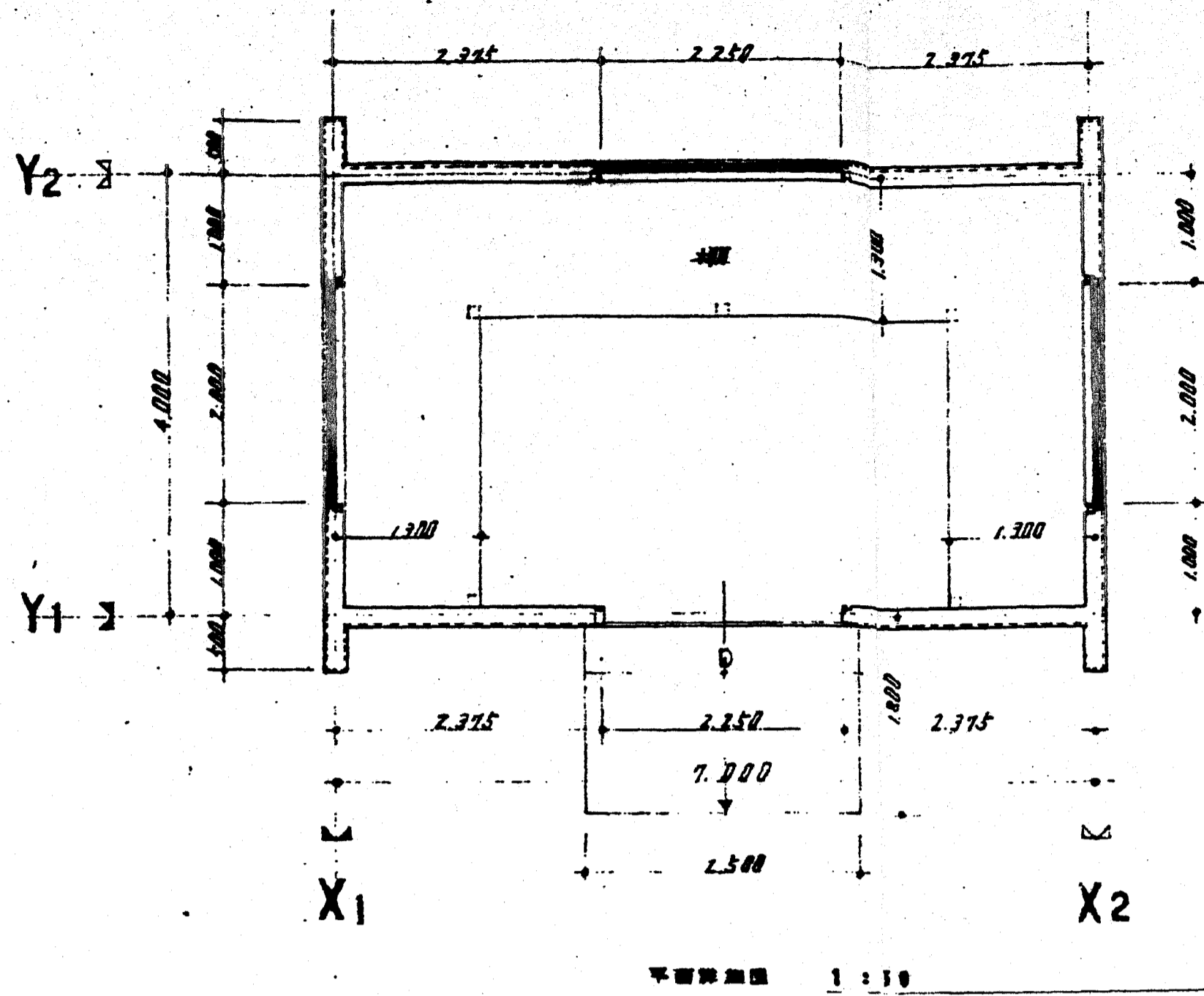
U字溝 (U-180, 240, 300) 断面詳細図 1:10



U-180 断面図 U-240 断面図 U-300 断面図



H1617 (300, 450, 600用) 断面詳細図



平面詳細図 1:10

床面積 (建築面積) 28.0 M<sup>2</sup>

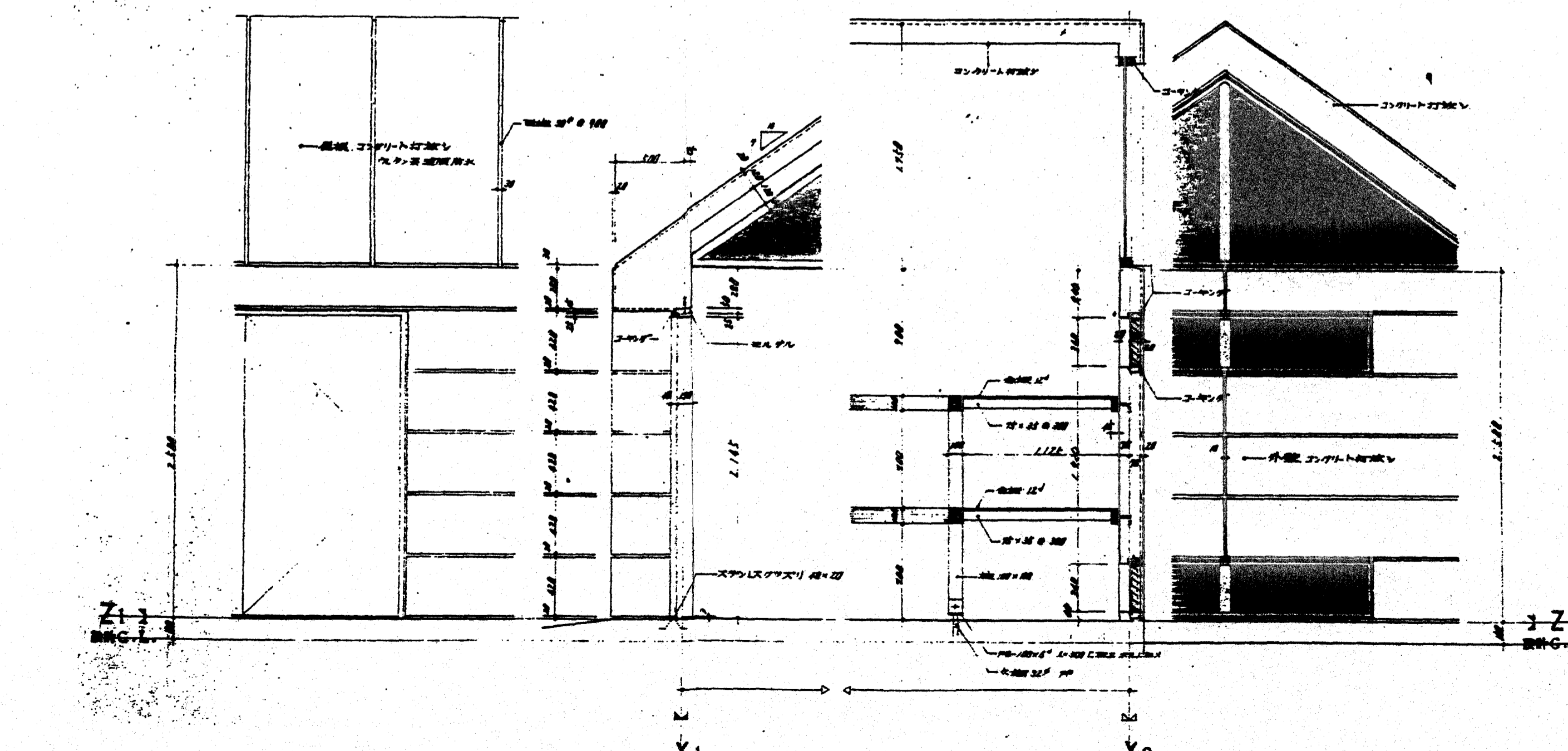
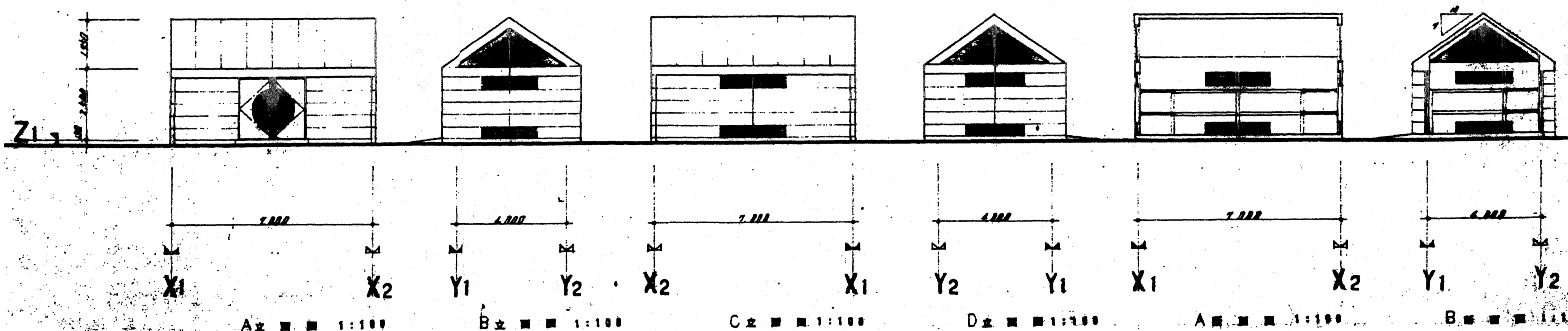
図号	⑤	①	②	④
器具				
寸法(W×H)				
材質仕上	1:100	1:100	1:100	1:10
明・(窓)	スチールフレームドア アルミスト-X1 L84	スチールサッシ	スチールサッシ	アルミ木製サッシ
扉	OP	OP	OP	OP
金物	PH, HCL, スチール押棒	用金物一式	用金物一式	用金物一式
備考	用金物一式			

外部仕上表

屋上	コンクリート打放し 瓦葺き勾配 5%
外壁	コンクリート打放し 瓦葺き
木下	コンクリート金ゴテ

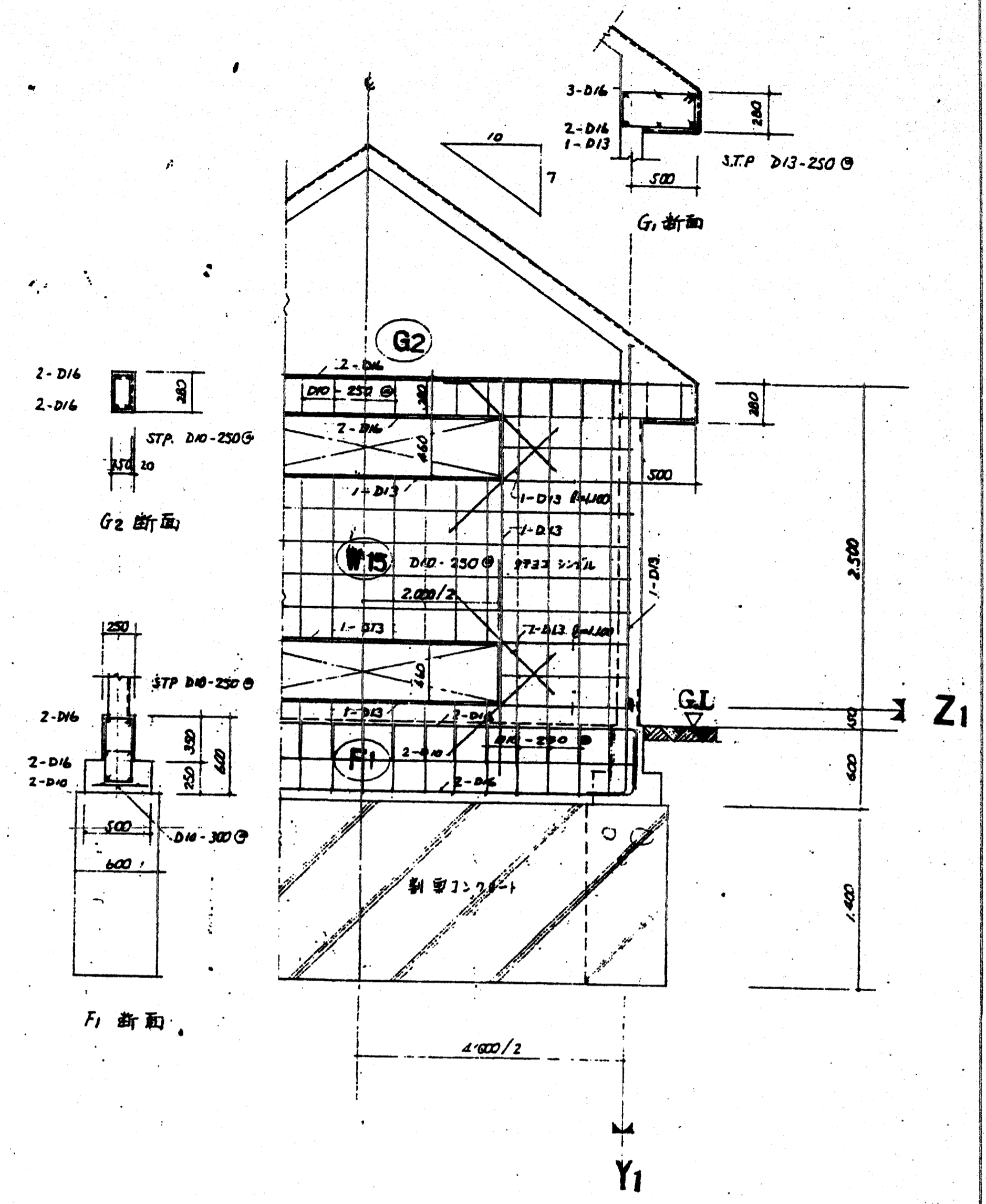
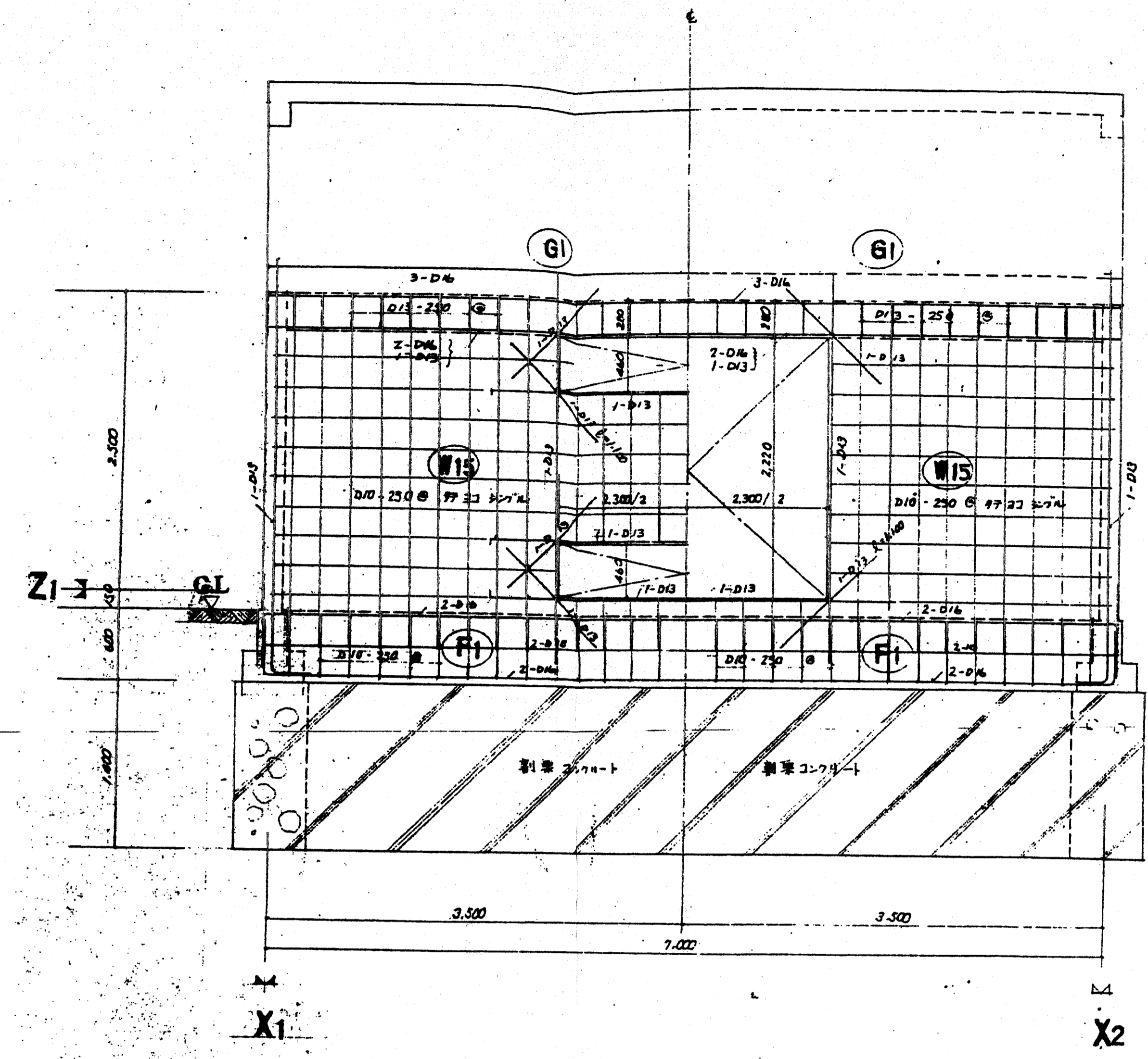
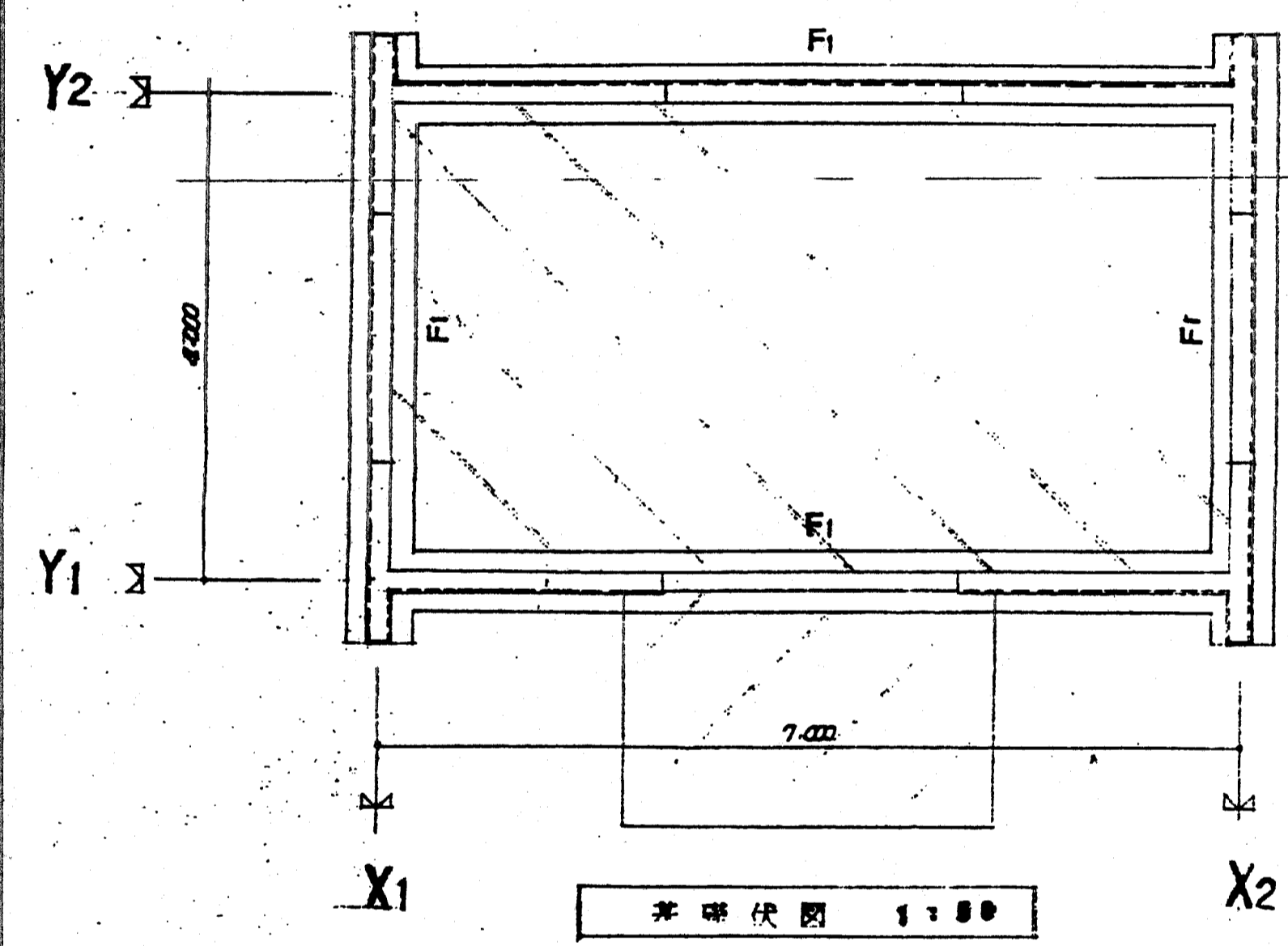
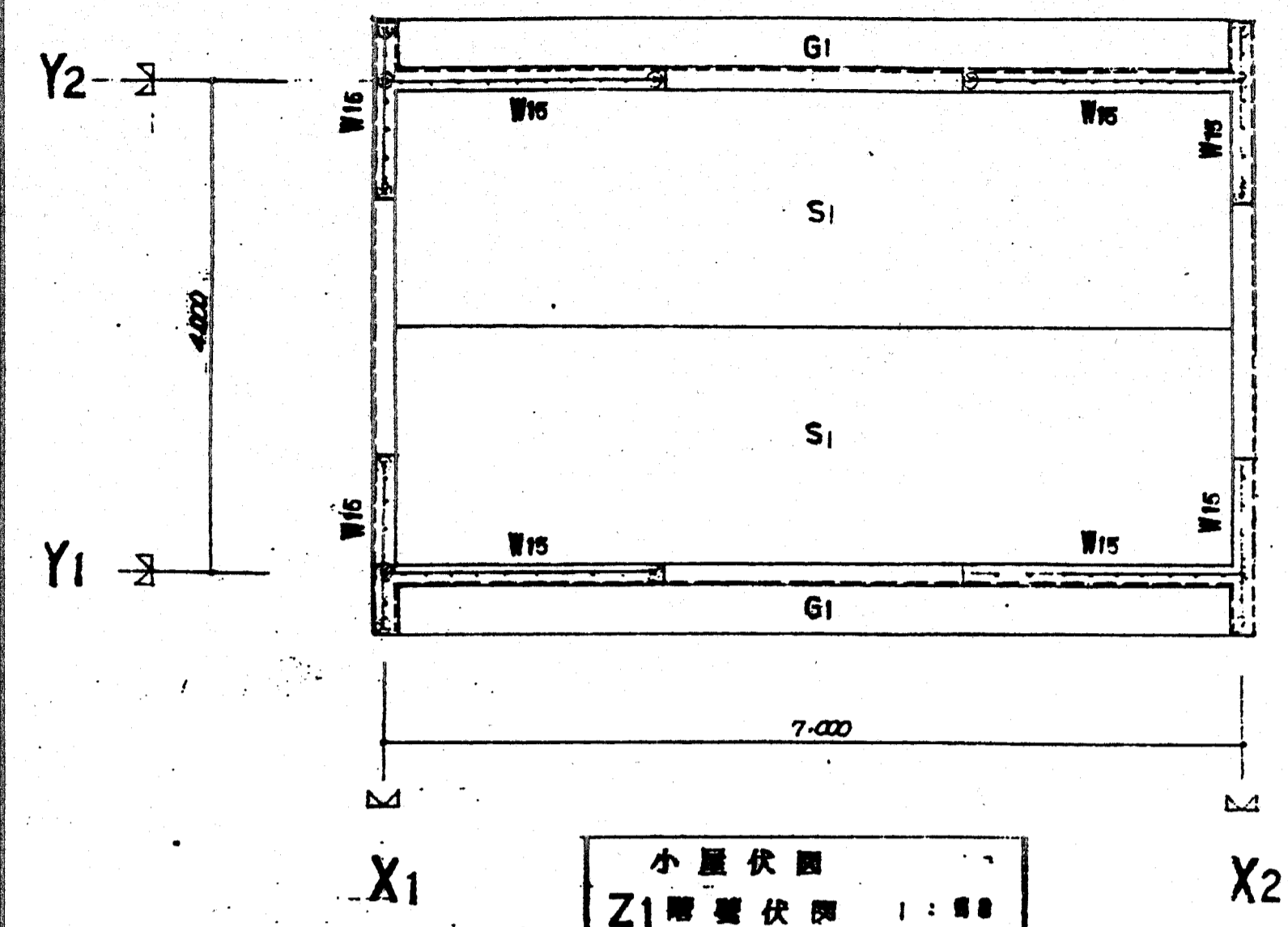
内部仕上表

床	コンクリート金ゴテ
巾木	
壁	コンクリート打放し
天井	コンクリート打放し
備考	

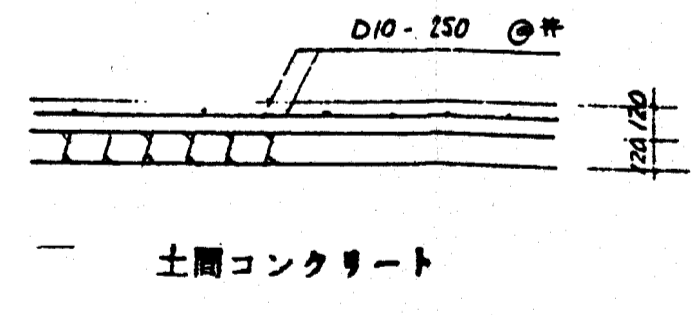
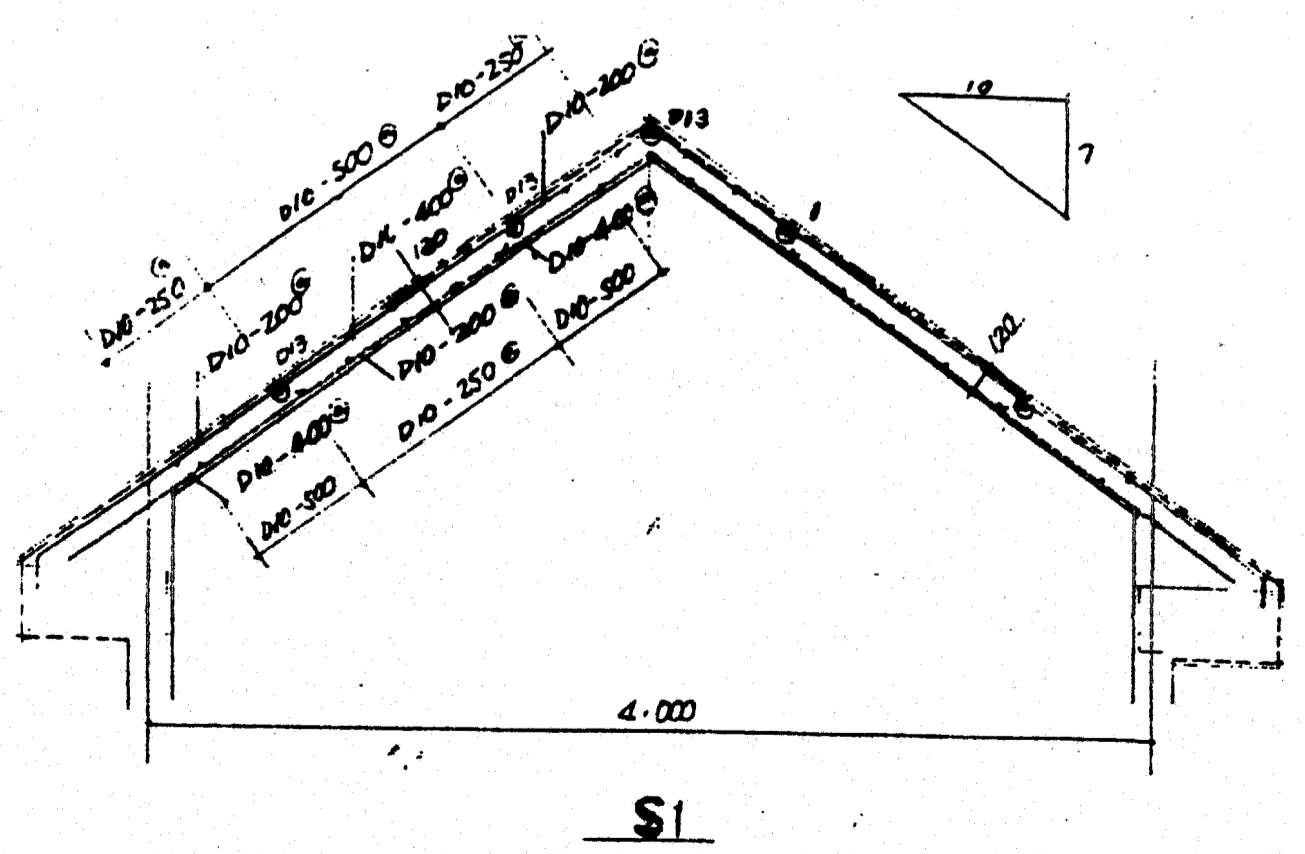


設計名称 飯塚川越市立菅間学校給食センター新築工事  
 図面名称 解体図 (12)  
 図尺 図示 年月 設計番号 図番番号 K-12  
 SOWA 相和技術研究所

断面  
 ① 1-D13 ② 1-D10 ③ D10-250  
 又断面④は 長さ=1845d (D10 450<sup>mm</sup> D13 600<sup>mm</sup>)<sup>※</sup>とす。



X1 X2 通梁構造配筋詳細図 1:30



床版配筋詳細図

共通事項

コンクリート  $F_c = 180 \text{ kg/cm}^2$  (設計標準値)

鉄筋 SD-30 (規格品)

鉄筋径 量産標準値

土間コンクリート  $F_c = 180 \text{ kg/cm}^2$




鉄筋径

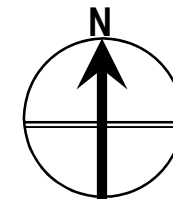
種	D10	D13	D16
記	○	△	□

特記事項は 建設大臣官庁告示部告示  
 建築工事共通仕様書 昭和52年版に準ずる

※既存フェンスの取扱いについて

【凡例】

- ネット・基礎再利用可※ 
- 基礎再利用可 
- ネット・基礎・門扉撤去 



川越市立  
菅間学校給食センター

※「ネット・基礎再利用可部分」を再利用する場合

- ・ネット破損部分は修復のこと。  
(□300~500mm、10箇所程度)
- ・基礎コンクリート欠損部分は修復のこと。  
(5箇所程度)
- ・菅間学校給食センターとの往来部分については撤去すること。

事業用地

県道川越栗橋線

門扉部分

約30m

