



ICHITOKU



川越市立特別支援学校 学校だより
学校教育目標『ひとりだちする生徒』

令和5年4月10日発行 第1号
TEL049-222-2753 Fax049-229-1231

令和5年度入学、進級おめでとございます

校長 肥留間 智子

今年、桜の開花が早く、三月末日には散り始めていました。本校の運動場にある桜の木は、太くてどっしりとしていて、いつも生徒たちの様子を見守っているようなとても趣がある木です。学級開きをすると、いつもこの桜の木の下で写真を撮りますが、今年は葉桜となってしまいました。しかし、青々とした新緑の葉の桜の木も、新年度の始まりにふさわしい息吹を感じて、これも素敵だなと思いました。



さて、令和5年度が始まります。マスクの着用についても「着用を求めないことを基本とする」となり、学校の教育活動も変わっていきます。コロナ禍以前に戻るというよりも、また新たな生活様式や習慣が作られ、新しい学校の歴史の始まりになるのかもしれませんが、本校では、学校目標「ひとりだちする生徒」を目指し、卒業後社会の一員として必要な生きる力を育成するために、教職員一丸となって特色のある教育活動を行い、生徒たちを支援、指導してまいります。保護者の皆様のご理解ご協力をお願い申し上げます。

令和5年度 川越市立特別支援学校 学校経営方針

<学校教育目標>

「ひとりだちする生徒」

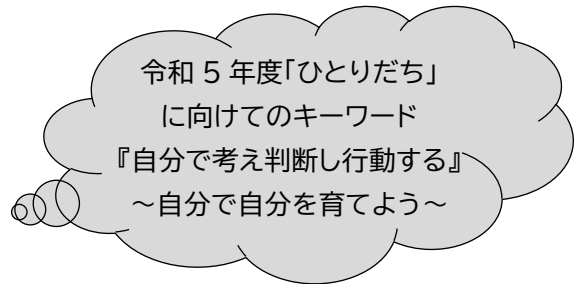
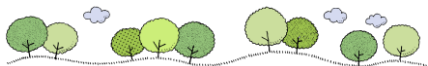
- ・ 規律を守り礼儀正しい生徒（知）
- ・ あたたかい思いやりのある生徒（徳）
- ・ 健康でたくましい生徒（体）

<めざす生徒像>

「ひとりだちできる生徒」

ひとりだちの「5つの心」

「ありがとう」 感謝の心
「おかげさま」 謙虚な心
「はい」 素直な心
「私がします」 奉仕の心
「ごめんなさい」 反省の心



<めざす学校像>

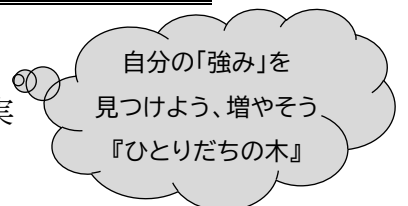
「ひとりだちさせる学校」

生徒一人一人の自立を育てる、笑顔あふれる学校

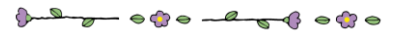
<経営方針>

「生徒のひとりだちのために」

- ・ 生徒一人一人の特性を理解し「良さを伸ばす」指導の充実
- ・ 教育環境・学習環境が整った安全な学校づくり
- ・ 教育内容の充実と授業力の向上による授業改善
- ・ 家庭・地域・関係諸機関と連携し、開かれた信頼される学校づくり



～退職、転出、転入職員の見介～



退職・転出	転出先等	転入	前任校等
山下 高弘 教頭	川越市立大塚小学校	富山 和幸 教頭	川越市立霞ヶ関小学校
櫻田 正子 教諭	埼玉県立川越特別支援学校	野村 真由 教諭	埼玉県立和光南特別支援学校
河口母奈未 教諭	埼玉県立けやき特別支援学校	鷺澤 誠 教諭	川越市立山田中学校
福士 夏実 教諭	埼玉大学教育学部附属特別支援学校	宮村 健太 教諭	新採用
加藤 孝規 教諭	埼玉県立上尾特別支援学校	一条 明優 教諭	新採用
笠原 健斗 教諭	川越市立川越第一中学校	山崎 祐子 教諭	川越市立城南中学校
村田 昭子 教諭	退職	稲村 亜弥 教諭	育児休業から復帰
齊藤 均 教諭	退職	菅野愛有子 教諭	育児休業から復帰
波田野 愛 教諭	退職		

～担任等の見介～



学年	学年主任	進路担当	A組担任	B組担任	
1年	梅原 悠理	田島 弘	佐藤ともえ・一条 明優	鈴木 将太・菅野愛有子	
2年	渋谷志都香	新井 弘美	浅野 華子・宮村 健太	稲村 亜弥・鷺澤 誠	
3年	須田 真紀	八木 大介	野村 真由・亀川 和奏	高橋 裕次・山崎 祐子	
校長	肥留間 智子	教頭	富山 和幸	教務主任	幸田 浩司
教務	布施 和人	養護教諭	西田 美由紀	事務主査	綾部 明子
事務主事	大城 英俊	用務員	高橋 智江	給食手伝員	富田 千香
学校司書	土居 香代	🔑 ~~~~~ 🗝️ ~~~~~ 🗝️ ~~~~~ 🗝️ ~~~~~ 🗝️ ~~~~~ 🗝️			

<4月の予定>

※変更する場合があります。

- 10日(月) 入学式 始業式 短縮2時間
- 11日(火) 通学班会議 短縮3時間
- 12日(水) 給食開始 避難訓練 対面式 生徒会オリエンテーション 短縮4時間
- 13日(木) 発育測定 生徒指導・給食指導
- 18日(火) 生徒朝会 保護者会 短縮4時間
- 19日(水) 委員会
- 20日(木) 生徒朝会 尿検査
- 21日(金) 尿検査
- 24日(月) X線検査(1年)
- 25日(火) 3年四者面談
- 26日(水) 余暇オリエンテーション
- 28日(金) 2年校外学習 PTA総会(書面)



<日課表について>

3校時と4校時の休み時間が、10分間になりました。
 3校時 10:55~11:45 4校時 11:55~12:45 以下5分ずつ繰り下がります。
 SHR終了 月 15:00 火・水・金 15:55 木 15:35