

。。。。 げすいどう めぐりめぐって またあおう！ 。。。。

(令和4年度下水道推進標語)

## 「川越市下水道絵画・ポスターコンクール」特賞受賞作品



古谷小学校 1年  
てらもと ゆうご  
寺元 結梧 さん



新宿小学校 2年  
はせがわ らん  
長谷川 蘭 さん



高階北小学校 3年  
かるべ みゆう  
軽部 美優 さん



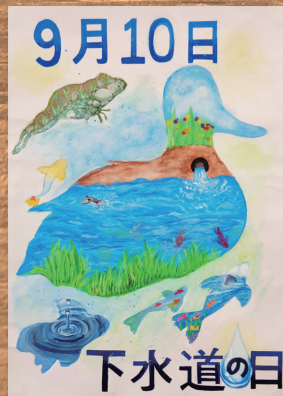
大東西小学校 4年  
はぎわら こはね  
萩原 心羽音 さん



大東東小学校 5年  
こじま さとし  
小島 理司 さん



仙波小学校 6年  
つさか まの  
津坂 舞乃 さん



砂中学校 1年  
そう みや  
宋 美雅 さん



10月22日(土)、23日(日)に、中央図書館で「川越市下水道絵画・ポスターコンクール入賞作品展」を開催し、応募総数477点の中から入賞した80点を展示しました。その中から、特賞を受賞した作品をご紹介します！

### 霞ヶ関西小学校 菅野 真有子さんの作品が **特選(日本水道協会会長賞)**を受賞しました！

日本水道新聞社等が主催する第64回(令和4年度)水道週間協賛「懸賞募集」において、霞ヶ関西小学校1年の菅野真有子さんが、「図画の部 小学校低学年(1~3年)」で、全国最優秀にあたる「特選(日本水道協会会長賞)」を受賞しました。

1月17日(火)、市役所本庁舎にて賞状と副賞の伝達式を執り行いました。おめでとうございます！



# 令和3年度決算のあらまし

水道事業・公共下水道事業は、原則として皆様からいただく料金等を主な収入源とした地方公営企業の事業です。経営状況を明確にするため、民間企業の会計制度に近い、公営企業会計制度を採用しています。その特徴は、経営活動による「利益」を見る損益取引と、事業の元手となる「資金(資本)の増減」を見る資本取引を分けて経理することです。

損益取引による収入・支出を**収益的収支**、資本取引による収入・支出を**資本的収支**といいます。

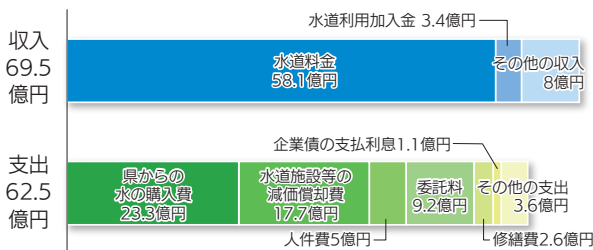
※端数処理により、合計額が一致しない場合があります。

## 水道事業

### 収益的収支

水を供給するための経費と財源

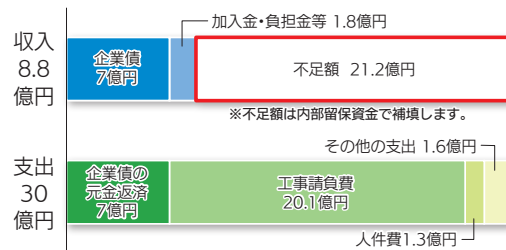
#### 水道事業 収益的収支



### 資本的収支

水道の施設を建設・改良するための経費と財源

#### 水道事業 資本的収支



#### ◆ 主な事業と概算額 ◆

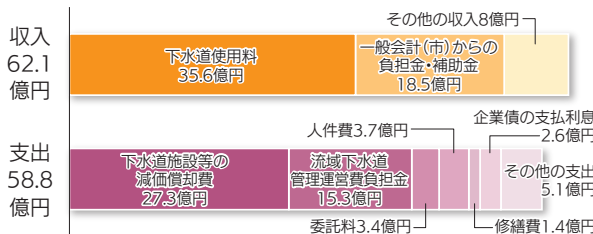
- 配水管改良事業 (重要施設配水管の耐震化や老朽化した管路の更新、改良)・・・19億円
- 浄水場、受水場施設の耐震化工事等 (施設内管路の耐震化、導水管の改良)・・・1億6千万円

## 公共下水道事業

### 収益的収支

下水を処理するための経費と財源

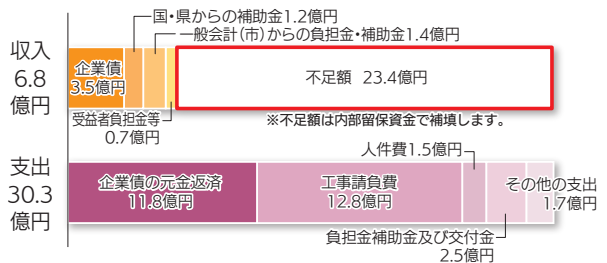
#### 公共下水道事業 収益的収支



### 資本的収支

下水道の施設を建設・改良するための経費と財源

#### 公共下水道事業 資本的収支



#### ◆ 主な事業と概算額 ◆

- 汚水管きよ整備、改良事業 (生活環境の改善のための汚水管きよの整備、改良)・・・11億6千万円
- 上下水道管理センター監視制御設備更新事業 (ポンプ場を監視する設備の更新)・・・2億2千万円

# 断水への備え

普段使っている水道水は、さまざまな原因により使えなくなることがあります。断水に対する日ごろからの備えについて考えてみませんか。

★問い合わせ：給水サービス課 ☎223-3071

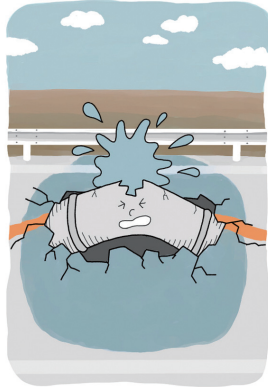


## 断水の主な原因

詳しくは、市ホームページをご確認ください。→

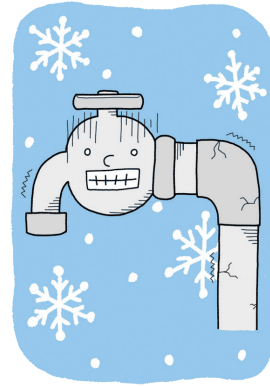
### 災害

地震により水道管に大きな力が加わったり、集中豪雨などにより道路が陥没したりすると水道管が破損し、断水することがあります。



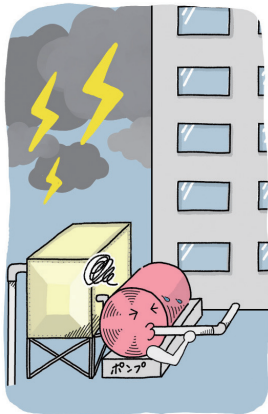
### 凍結

外気温が氷点下4℃以下になると外気に触れている管や地表から浅い箇所の管が凍結し、または破損することで断水することがあります。



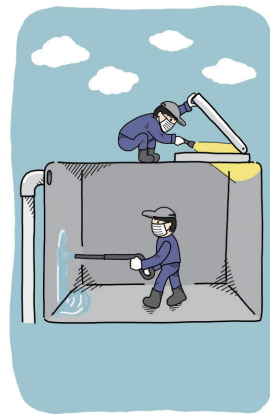
### 停電

落雷等による停電で、断水することがあります。特にマンション等の上層階へポンプで給水を行っている場合は、注意が必要です。



### その他

水道管の老朽化による漏水や修繕工事に伴って断水することがあります。また、マンション等では、受水槽設備の点検・清掃や不具合により断水することもあります。



## ✓ 飲料水の備蓄

私たちが必要とする水の量は、1日当たり3リットル程度とされています。市販のペットボトルや、水道水の備蓄をし、いざというときの飲料水を確保しておくことが大切です。

## ✓ 生活用水の備蓄

生活用水の中で特にトイレ用の水の確保が重要です。お風呂の水を捨てずためておくと、断水の際に役立ちます（小さなお子様がいるご家庭では、事故の恐れがあるため、お風呂の入り口のカギを閉めておくなど注意してください）。

※マンション等の所有者（管理者）は、設備の定期的な点検を行ってください。  
また、突然の断水に備えて居住者へ緊急連絡先の周知をお願いします。

## 污水管に雨水を流さないで！

★問い合わせ：下水道課 ☎223-0331

本市内の下水道は、一部を除き、「分流式」という方式で污水と雨水を別々に排水しているため、污水管に雨水を流すことができません（下水道法施行令第8条第4項）。

### 污水管に雨水を流すと・・・

宅地内の雨水が誤って污水管に流れると、各家庭のトイレが流れにくくなったり、マンホールなどから污水があふれてしまうことがあります。また、本来処理する必要のない雨水を污水として処理するための維持管理費が増加します。



雨水対策施設  
設置補助金は  
こちらから▼



#### ●雨どいが污水管に接続されていませんか？

⇒誤って接続されていた場合は、雨水貯留槽や雨水浸透ますを設置するなど、早急な改善をお願いします。なお、本市では雨水貯留槽や雨水浸透ますを設置する方に対して補助金を交付していますのでご利用ください。



### 污水処理水量と降水量の関係について

処理場に流入する污水の量は、降水量の影響を受けることが分かっています。この污水の処理費用は、みなさんからいただいている使用料で賄われているため、早急に解消していかなければならない問題となっています。

	H30	R1	R2	R3
降水量 (mm)	982	1,742	1,450	1,274
処理水量 (万m <sup>3</sup> )	4,501	5,000	4,884	4,538



## 引っ越しの際は、必ず連絡してください

引っ越しの日程が決まったら必ず水の窓口で使用中止・使用開始の予定日を連絡(電話・窓口・電子申請)してください。

使用中止の場合、連絡された予定日に検針し、同日までの水道料金等を請求することになりますので早めに連絡をお願いします。

### 水の窓口:川越市上下水道料金センター

主な業務 水道の使用開始・使用中止の申し込み受け付け  
水道料金・下水道使用料の受領及び支払い相談

所在地 川越市脇田本町10-16 BOビル地下1階

電話番号 **049-249-1911** ※お掛け間違いのないようご注意ください。

営業時間 月～土曜日 午前8時30分～午後6時

休業日 日曜日・祝日・休日・年末年始(12月29日～1月3日)

★問い合わせ：給水サービス課 ☎223-3071

水道の使用開始・使用中止の電子申請はこちらから▶



編集／発行 川越市上下水道局 総務企画課 〒350-0054 川越市三久保町20-10 ☎223-3063



時が人を結ぶまち川越  
川越市シンボルマーク

<http://www.city.kawagoe.saitama.jp> (川越市公式ホームページ)

E-mail: [somukikaku@city.kawagoe.lg.jp](mailto:somukikaku@city.kawagoe.lg.jp)

この印刷物は、グリーン購入法に適合する紙を使用しています。

また、印刷用の紙へリサイクルすることができます。



Fontworks  
UDFont