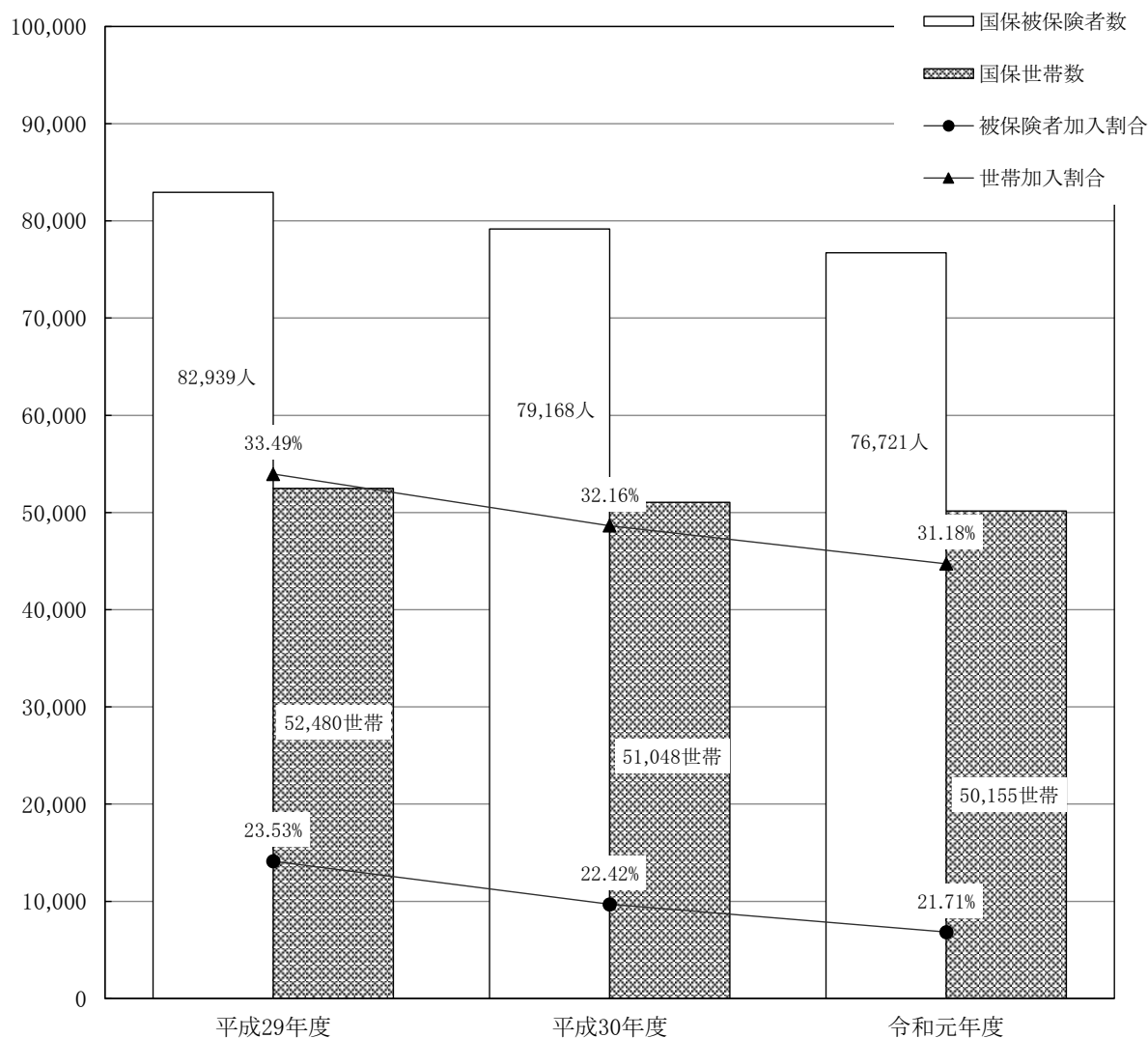


7 被保険者

①加入状況

(各年度末)

項目	平成29年度		平成30年度		令和元年度	
		前年比		前年比		前年比
総人口	352,418人	100.16%	353,078人	100.19%	353,456人	100.11%
総世帯数	156,725世帯	101.27%	158,724世帯	101.28%	160,831世帯	101.33%
国保被保険者数	82,939人	95.47%	79,168人	95.45%	76,721人	96.91%
国保世帯数	52,480世帯	97.55%	51,048世帯	97.27%	50,155世帯	98.25%
加入割合	被保険者	23.53%	22.42%	95.28%	21.71%	96.83%
	世帯	33.49%	32.16%	96.03%	31.18%	96.95%
一世帯当り被保険者数	1.58人	98.14%	1.55人	98.10%	1.53人	98.71%



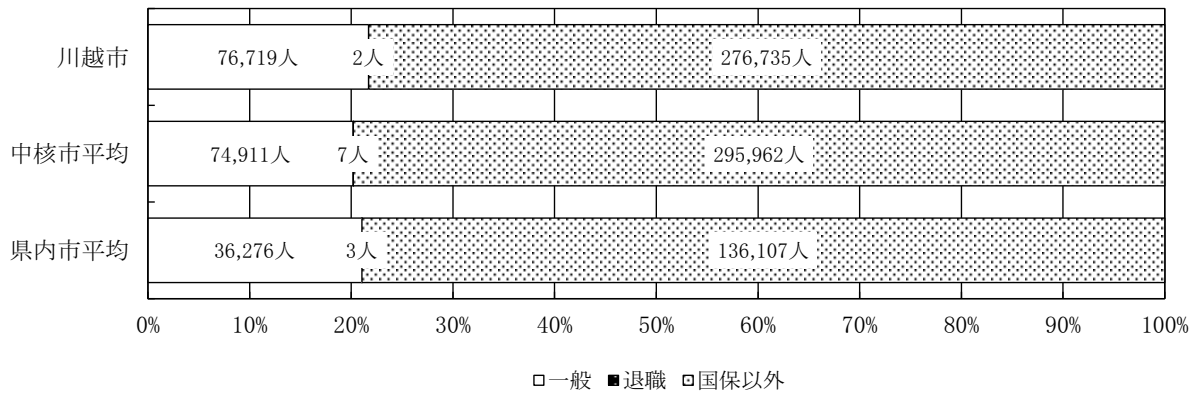
②加入状況(他市比較)

		川越市	中核市平均	埼玉県内市平均
総人口		353,456人	370,881人	172,385人
被保険者数		76,721人	74,919人	36,278人
総世帯数		160,831世帯	172,246世帯	78,557世帯
国保世帯数		50,155世帯	49,025世帯	23,647世帯
被保険者数内訳	一般	76,719人	74,911人	36,276人
	退職	2人	7人	3人
介護2号被保険者数		23,187人	23,174人	11,368人

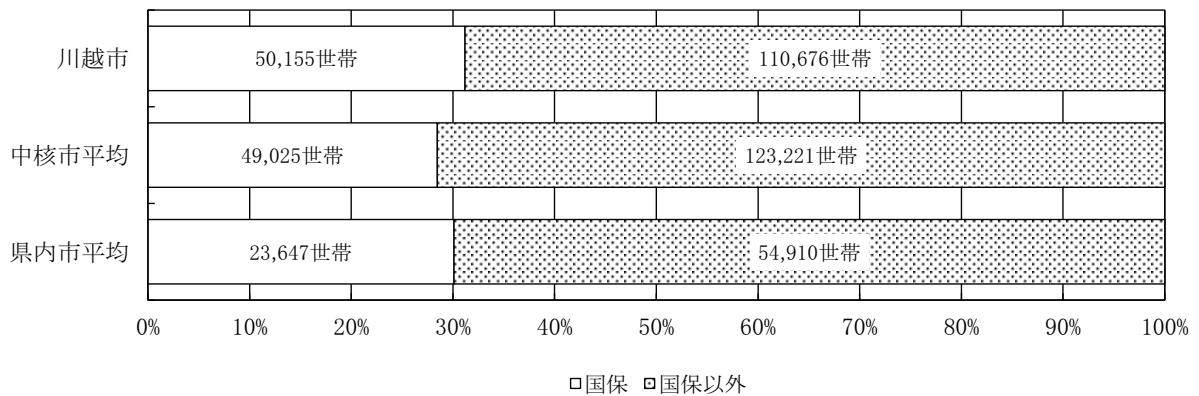
※ 埼玉県内市平均の総人口および総世帯数: 令和2年1月1日時点 その他: 令和2年3月末日時点

※ 端数処理の関係上、計算結果と数値が一致しないことがある。

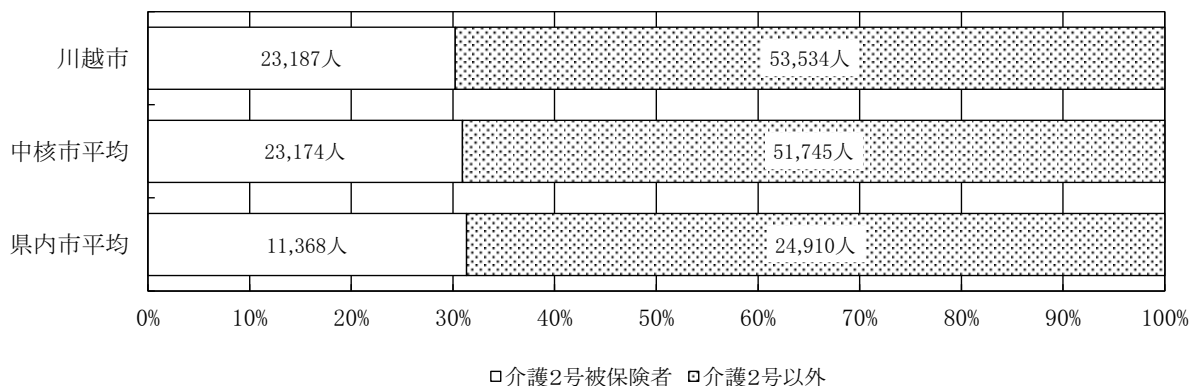
【総人口に対する国保被保険者の資格別割合】



【総世帯数に対する国保世帯の割合】



【国保被保険者中の介護2号被保険者の割合】

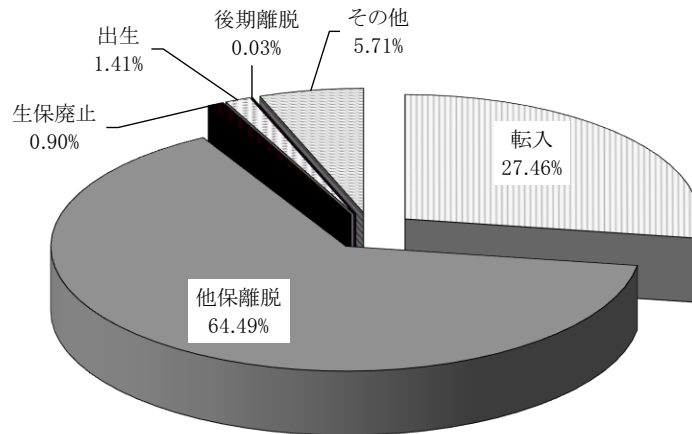


③事由別異動状況

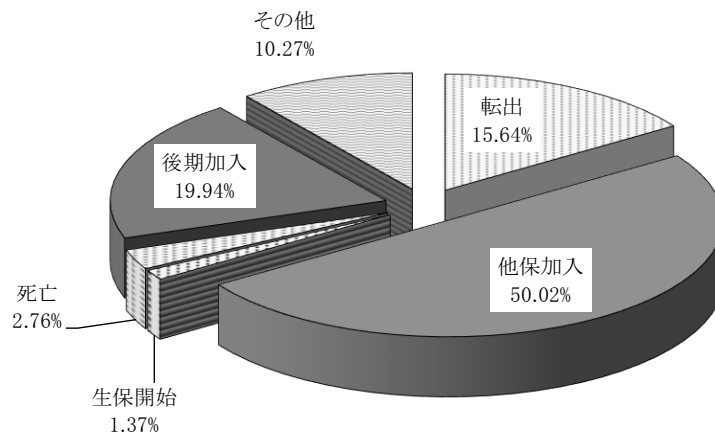
		平成29年度	平成30年度	令和元年度
年度中 (増)	転入	4,529件	4,439件	4,321件
	他保離脱	9,610件	9,636件	10,150件
	生保廃止	200件	131件	141件
	出生	274件	248件	222件
	後期高齢者離脱	2件	2件	5件
	その他	1,312件	1,219件	899件
	合計	15,927件	15,675件	15,738件
年度中 (減)	転出	2,859件	2,783件	2,847件
	他保加入	9,937件	9,200件	9,105件
	生保開始	273件	260件	250件
	死亡	546件	572件	502件
	後期高齢者加入	3,906件	4,171件	3,629件
	その他	2,337件	2,460件	1,870件
	合計	19,858件	19,446件	18,203件

【令和元年度異動(増減)事由別の割合】

年度中(増)



年度中(減)



④令和元年度月別異動届状況

	取得届	喪失届	世帯変更届	住所変更届	世帯主変更届	合計
4月	1,899件	1,431件	26件	33件	41件	3,430件
5月	996件	1,347件	34件	30件	74件	2,481件
6月	857件	1,153件	21件	34件	38件	2,103件
7月	1,010件	1,560件	32件	27件	59件	2,688件
8月	983件	1,256件	32件	25件	48件	2,344件
9月	887件	1,351件	29件	35件	57件	2,359件
10月	1,024件	1,206件	32件	22件	49件	2,333件
11月	835件	1,107件	29件	26件	46件	2,043件
12月	883件	996件	29件	0件	60件	1,968件
1月	867件	836件	26件	184件	73件	1,986件
2月	859件	784件	34件	163件	56件	1,896件
3月	1,182件	1,001件	38件	350件	49件	2,620件
合計	12,282件	14,028件	362件	929件	650件	28,251件
平均	1,024件	1,169件	30件	77件	54件	2,354件

⑤令和元年度国保世帯・被保険者数月別状況

(各月末)

	国保世帯数	国保被保険者数	一般被保険者数	退職被保険者等	介護2号被保険者数
4月	51,594世帯	80,000人	79,945人	55人	24,057人
5月	51,483世帯	79,598人	79,547人	51人	23,969人
6月	51,349世帯	79,332人	79,283人	49人	23,909人
7月	51,031世帯	78,786人	78,741人	45人	23,857人
8月	50,896世帯	78,464人	78,424人	40人	23,763人
9月	50,622世帯	77,906人	77,873人	33人	23,621人
10月	50,624世帯	77,723人	77,696人	27人	23,611人
11月	50,523世帯	77,483人	77,458人	25人	23,502人
12月	50,340世帯	77,180人	77,158人	22人	23,341人
1月	50,190世帯	76,949人	76,934人	15人	23,316人
2月	50,089世帯	76,693人	76,686人	7人	23,196人
3月	50,155世帯	76,721人	76,719人	2人	23,187人
平均	50,741世帯	78,070人	78,039人	31人	23,611人

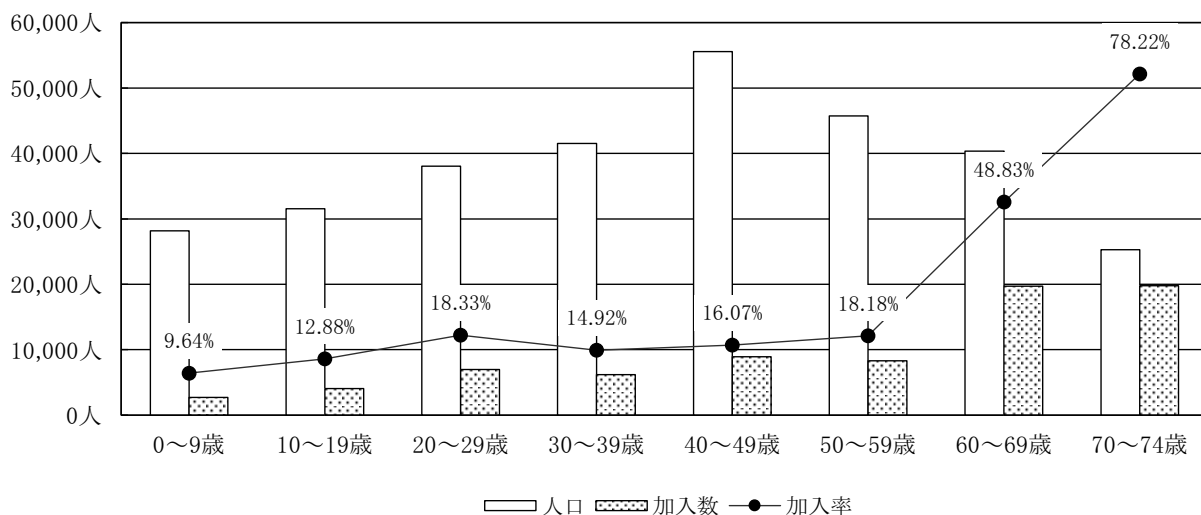
⑥年齢階層別国保加入状況(74歳以下)

(令和元年度末)

	人口	加入数	構成比	加入率
0～9歳	28,157人	2,713人	3.54%	9.64%
10～19歳	31,568人	4,067人	5.30%	12.88%
20～29歳	38,067人	6,979人	9.10%	18.33%
30～39歳	41,521人	6,195人	8.08%	14.92%
40～49歳	55,568人	8,929人	11.64%	16.07%
50～59歳	45,724人	8,311人	10.84%	18.18%
60～69歳	40,367人	19,713人	25.70%	48.83%
70～74歳	25,294人	19,785人	25.80%	78.22%
合計	306,266人	76,692人	100.00%	25.04%
平均年齢	40.3歳	52.5歳	—	—

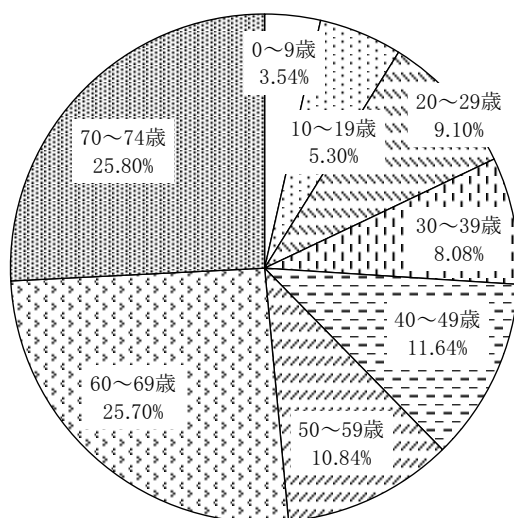
【年齢階層別国保加入状況】

(令和元年度末)



【年齢階層別加入者構成比】

(令和元年度末)



⑦70歳以上の被保険者の状況

70歳以上の被保険者数(自己負担割合別)

(各年度平均)

平成29年度		平成30年度		令和元年度	
一般	現役並み 所得者	一般	現役並み 所得者	一般	現役並み 所得者
2割(1割)	3割	2割(1割)	3割	2割	3割
17,063人	1,466人	17,251人	1,601人	17,785人	1,673人

※70歳以上一般の負担割合は、平成20年度より2割に改正(平成25年度までは負担増凍結により1割、
また、平成26年3月31日以前に70歳に到達した者は、平成26年度以降も引き続き1割)

※事業年報A表より

【70歳以上の被保険者数の推移】

