

広報 川 越

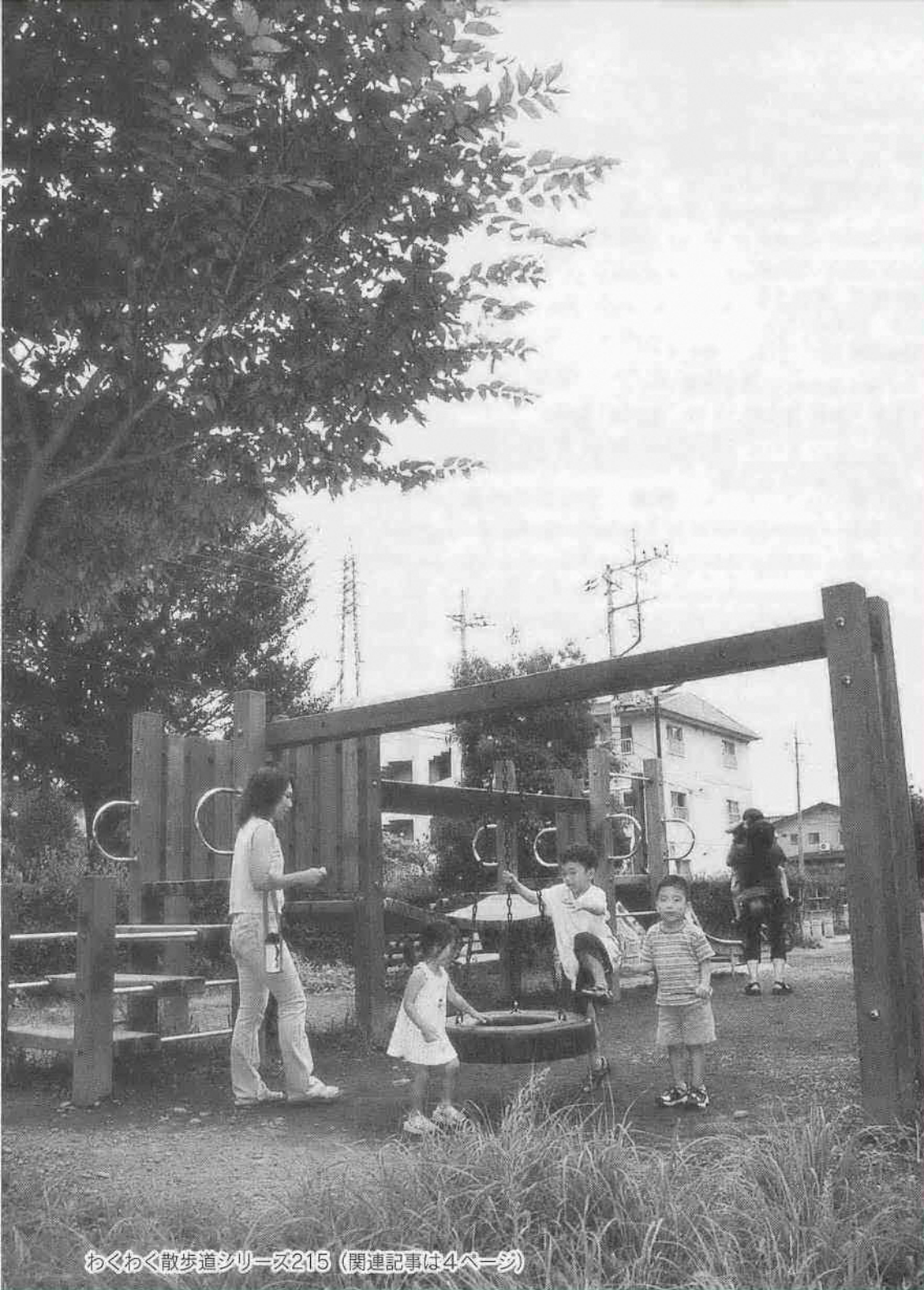
No.1061

平成15年8月25日

(毎月10日・25日発行)

2003.4.1

中核市・川越誕生



わくわく散歩道シリーズ215 (関連記事は4ページ)

第9回川越市民ゴルフ大会：7

敬老の日は銭湯でゆっくり：8

お知らせパック：10

ひとまち伝言板：17

市民相談：18

* 25日発行の広報川越は、翌月の行事等を中心にお知らせしています。

* 携帯電話等の「テレモ自治体情報」で、広報川越の情報(一部)が見られます。



平成16年開催

彩の国まごころ国体

ボランティア募集中! 詳しくは、国体事務局(TEL224-6511)にお尋ねください

わたしたちのまち

平成15年8月1日現在

(外国籍市民を含む)

人口 331,363人

前月比 +188人

■男 167,096人

■女 164,267人

●出生 254人

●死亡 164人

●転入等 1,273人

●転出等 1,175人

世帯数 126,375世帯

前月比 +187世帯



1期生

独立して、自分の店を持ちました



2期生

現在、独立に向けて奮闘中です

そして3期生に!!

チャレンジショップ出店希望者募集

川越市からTMO（街づくり機関）として認定された川越商工会議所では、中心市街地活性化事業の一環として川越市の施策補助を受け、「チャレンジショップ夢乃市」を運営しています。今回は、第3期生を募集。将来、川越で店舗を開く夢を持つ方のチャレンジ、お待ちしております。

- 出店条件…所在地=連雀町12-10 家賃=無料 賃借期間=6か月ごとに契約更新（最長1年） 店舗面積=3坪 店舗造作=基本造作以外は出店者負担 共益費=月3万円 募集=5店舗 開業予定=来年2月1日(日)
- 応募資格…チャレンジショップで物品販売やサービス

業を起業したい方（飲食および食料品の販売は、必要な設備がないため応募できません）

●申し込み…川越商工会議所または商工振興課（本庁舎5階）で配布している募集要項・申込書と、市販の履歴書に必要事項を記入し、9月1日(月)～30日(火)（必着）に〒350-8510仲町1-12・川越商工会議所へ郵送または持参

●選考方法…書類審査・面接審査
問い合わせ…川越商工会議所・TEL229-1860▶商工振興課産業企画係・TEL内線2725

9月（主な行事と休日当番医のお知らせ）

MEMO

1・月	防災の日 市立学校始業式 小江戸川越七福神巡りの日 お焚き上げ（新宿町1丁目・浅間神社）
2・火	
3・水	
4・木	市議会定例会開会（予定）
5・金	
6・土	わが街川越放映日（午前9時30分～）
7・日	救急医療週間（～13） わが街川越放映日（午後5時30分～） 休日当番医=落合産婦人科医院（産婦）清水町2-24・TEL244-6655
8・月	白露 呑龍デー
9・火	救急の日 救急フェア（西武本川越ペペ前広場）
10・水	下水道の日 広報川越発行日
11・木	
12・金	水路記念日
13・土	
14・日	休日当番医=常津三敬病院（内・外）並木西町1-4・TEL235-1981 敬老の日 ほろ祭（古谷本郷・古尾谷八幡神社）
15・月	特別収集=可燃ごみ（月・木コース）・その他プラスチック製容器包装（月曜日） 休日当番医=川越胃腸病院（消）仙波町2丁目9-2・TEL225-6888
16・火	
17・水	
18・木	
19・金	青少年を育てる日
20・土	空の日 空の旬間（～30） わが街川越放映日（午前9時30分～） 家庭の日 動物愛護週間（～26） 秋の全国交通安全運動（～30）
21・日	わが街川越放映日（午後5時30分～） 休日当番医=霞ヶ関眼科クリニック（眼）霞ヶ関東2丁目11-13・TEL232-2119
22・月	
23・火	秋分の日 休日当番医=霞ヶ関整形外科（整外・リハ）的場2218-4・TEL234-3981
24・水	結核予防週間（～30）
25・木	広報川越発行日
26・金	
27・土	
28・日	成田山のみ市の市 伊佐沼青空市（農業ふれあいセンター） 休日当番医=片岡耳鼻咽喉科気管食道科医院（耳・気）的場北1丁目3-9・TEL231-3941
29・月	
30・火	

■主な月間 障害者雇用促進月間 知的障害福祉月間 がん征圧月間 健康増進普及月間 オゾン層保護対策推進月間

■市税納期 国民健康保険税（第3期）

*市議会定例会の詳しい日程等については、議事事務局・TEL224-8811内線3621にお尋ねください。

休日の診療機関

内科・小児科=川越市休日急患診療所（小仙波町2丁目45-5・TEL223-0601） 受付時間…午前9時～11時・午後1時～3時・午後8時～10時30分

休日当番医=変更になる場合があります。受診の際は、当日の休日当番医にご確認ください。 受付時間…午前9時～午後4時

歯科（急患のみ）=川越市予防歯科センター（三久保町18-3・TEL224-3891） 受付時間…午前9時～11時30分

市税の収納窓口の延長

9月22日(月)～26日(金)（23日(祝)を除く）は、午後7時まで収納課・国保年金課（本庁舎2階）の窓口を延長します。市税の納付や納税相談等に、ご利用ください。

問い合わせ…収納課収納第1係・TEL224-8811内線2384▶国保年金課国保収納係・TEL224-8811内線2477

毒ガス弾等に関する情報提供のお願い

最近、国内で旧日本軍の毒ガス剤による被災事故などが発生していることから、市では県および国と協力して旧日本軍の毒ガス弾などの調査を実施しています。

終戦時における毒ガス弾などの保有・廃棄や戦後の発見・被災などに係る情報を持っていらっしゃる方は、環境保全課にご連絡ください。情報提供に際しては、住所・氏名・電話番号を伺いますが、個人のプライバシーは厳守します。

お問い合わせ：環境保全課水質係
全係・TEL内線2625

平成14年度の情報公開制度と個人情報保護制度の運用状況報告

情報公開制度の運用状況

市では市民の市政への参加促進と開かれた市政の推進のため、市で保有している公文書を公開する「情報公開制度」を実施しています。このほど、平成十四年度の運用状況がまとまりました。

表1 情報公開制度の実施機関別決定件数(件)

実施機関	全部公開	部分公開	非公開	取り下げ	合計
議会	3	2	1	0	6
市長	190	248	22	3	463
教育委員会	11	14	1	0	26
選挙管理委員会	0	0	0	0	0
公平委員会	0	0	0	0	0
監査委員	2	1	0	0	3
農業委員会	1	3	0	0	4
固定資産評価審査委員会	0	0	0	0	0
水道事業管理者	1	0	1	0	2
合計	208	268	25	3	504

請求・申し出の決定件数(件)

	全部公開	部分公開	非公開	取り下げ	合計
請求	72	80	22	1	175
申し出	136	188	3	2	329
合計	208	268	25	3	504

請求者・申し出者の区分(件)

市民	在勤者	法人	利害関係者	その他	合計
181	26	120	1	176	504

表2 個人情報保護制度の実施機関別決定件数(件)

実施機関	全部開示	部分開示	非開示	取り下げ	合計
議会	0	0	0	0	0
市長	335	0	2	1	338
教育委員会	35	2	0	0	37
選挙管理委員会	0	0	0	0	0
公平委員会	0	0	0	0	0
監査委員	0	0	0	0	0
農業委員会	0	0	0	0	0
固定資産評価審査委員会	0	0	0	0	0
水道事業管理者	0	0	0	0	0
合計	370	2	2	1	375

の受付件数は、合計五百四十四件、対象公文書は千八百四十九文書でした。実施機関別の決定件数などは、表1のとおりです。部分公開を含めた公開率は九五・〇パーセントとなっております。

市民の権利や利益の保護と公正で信頼される市政の推進のため、市が保有する個人情報の取り扱いについてルールを定め、個人情報の開示・訂正等を請求する権利を保障する「個人情報保護制度」を実施しています。

平成十四年度の開示請求は、合計三百七十五件でした。実施機関別の決定件数は、表2のとおりです。部分開示を含めた開示率は九九・四パーセントとなっております。なお、訂正等の請求は、ありませんでした。

お問い合わせ：総務課文書法規担当・TEL内線2215

エコストア・エコオフィスに仲間が増えました



ごみの減量化・資源化など、環境に配慮した活動を積極的にしている事業者を認定する「エコストア・エコオフィス制度」。環境にやさしいエコ仲間が、七月から新たに三事業者が加わりました。また、二事業者がゴールドエコオフィスにステップアップしました。

エコストア・エコオフィス認定申請は、随時受け付けています。認定を希望する事業者は、環境業務課にお尋ねください。

- ひかり薬局(笠幡) その他小売り
- 横山タイヤ商会(的場) ゴールドエコオフィス
- 問屋・小売業 キヤノンピーエム埼玉(旭町二丁目)
- 製造業 (株)小島製作所(下赤坂)
- 問い合わせ：環境業務課減量リサイクル推進係・TEL内線2636

安心・便利な口座振替をお勧めします

市では、市税等の口座振替の手続きを受け付けています。受付場所は、収納課・国保年金課(本庁舎二階)または市税等の収納取り扱い金融機関の窓口です。

口座振替を希望する方は、通帳・届け印・納税通知書を各窓口へ持参してください。口座振替できるのは、「市県民税(普通徴収)」「固定資産税・都市計画税」「固定資産税(償却資産)」

「軽自動車税」「国民健康保険税」です。市役所への郵送による手続きもできますので、申込書が必要な方は、ご連絡ください。また、市では現在、口座振替をされていない家庭に申込書と返信用封筒を随時郵送しています。ぜひ、ご検討ください。

問い合わせ：収納課管理係・TEL内線2381

救急フェア開催

九月九日(火)、川越地区消防組合では、午後一時から四時まで西武本川越へ前広場で救急フェアを開催します。回フェアでは、人形を使った心肺蘇生法の講習や高規格救急車を展示します。一人でも多くの生命を救うため、市民の皆さんの来場をお待ちしています。

また、同組合では救命講習を毎月実施しています。開催日は、毎月二十五日発行の広報川越・お知らせバックをご覧ください。

わずか六分間が生死を分ける

一一九番通報を受けて救急車が現場に到着するまでに、約六分(全国平均)かかるといわれています。そして、この六分間は、人命を左右する時間でもありません。脳は呼吸が停止して三分から五分間酸素が行き届かない状態が続くと、治療不能な損傷を負ってしまうことがあるからです。もし、大切な人が心臓停止になり、救急車を呼ぶことになったら……救急車到着までの六分間に、皆さんは適切な応急措置が出来ますか？



救急の日

9月9日は、病気やケガをした人に対する正しい応急処置と救急医療・救急業務への正しい理解と認識を深め、救急医療関係者の意識の高揚を図るため、「救急の日」に指定されています。



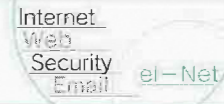
シリーズ 215 岸町3丁目

ざらざら輝く太陽を見る機会が少ないことしの夏。8月12日、雨が降ったりやんだりのすっきりしない天気の下、岸町健康ふれあい広場に出かけました。人はいないかな? と思いながら中に入ると、意外にもウォーキング走路で汗を流す姿や、アスレチック広場で遊ぶ子どもたちがたくさん。それほど暑さを感じないので、かえって体を動かすにはいいのかもしれない。子どもたちの明るく元気な姿が、灰色の雲に隠れている太陽を感じさせてくれました。



ふるさとカレッジ・市民大学講座

える ねっと
el-Net 利用市民大学講座「コンピュータと通信」
伊勢原公民館・TEL237-5676



ますます発展するインターネット社会。コンピュータを利用した通信について理解し、今後の暮らしに役立てます。

- 10月18日(土) 講義学習「情報通信の歴史」
- 10月26日(日) 講義学習「インターネットと携帯電話と社会学」
- 11月8日(土) el-Netオープンカレッジ利用学習「電子メールはなぜ届く」
- 11月15日(土) el-Netオープンカレッジ利用学習「くらしに役立つ通信理論」
- 11月22日(土) el-Netオープンカレッジ利用学習「光ファイバの話」
- 11月29日(土) 講義学習「これからのインターネット」
- 1月10日(土) 実技学習「インターネット」
- 1月17日(土) 実技学習「メール」



el-Net=衛星通信を活用して教育・文化・スポーツ・科学技術に関する情報を直接全国に発信する文部科学省の情報通信ネットワーク

講師…東洋大学経済学部教授・藤井信幸さんほか 時間…午前10時～正午 対象…インターネット・メール初心者の成人 定員…30人(抽せん) 経費…500円 申し込み…往復ハガキに、講座名・住所・氏名・年齢・電話番号を明記し、9月19日(金) までに〒350-1108伊勢原町5丁目1-1・伊勢原公民館

地域探訪スクール

大東南公民館・TEL242-0498・FAX240-1755

地域には、意外と知らないことが多いもの。自分の足で地域を歩き、歴史や文化にふれ、地域の特色・魅力を再発見してみませんか。

- 10月3日(金) いもを学ぼう ～さつまいもについての雑学といもほり体験～
- 10月12日(日) 古墳に出会う ～南大塚古墳群を見に行く～
- 10月24日(金) 安比奈線をたどって ～砂利線の跡をさぐる～
- 10月31日(金) 植物はいつでも生きている ～秋ならではの植物の観察～
- 11月7日(金) お社・お寺をたずねて ～神社・仏閣から地域の成り立ちを知る～
- 11月21日(金) 大東マップづくり ～地域めぐりの跡を地図にしよう～



講師…さつまいも資料館館長・井上浩さんほか 時間…午前10時～午後3時 会場…大東南公民館ほか 対象…市内在住の成人 定員…先着25人 経費…180円(10月3日のいも掘りは、別途1,000円程度必要) 申し込み…9月10日(水)、午前10時から大東南公民館(電話・ファクス可)

*日程・講座内容が変更になる場合があります。

*昼食・飲み物・筆記用具を持参し、歩きやすい服装と靴で参加してください。

～ひとくち情報～ ミニ・インフォメーション ～ひとくち情報～

- 川越市営西武園競輪 商工振興課商工係・TEL内線2722
9月10日(水)～12日(金)、午前11時20分発走。入場料100円。開催期間中毎日、午前10時～午後4時に競輪場内でフリーマーケットを実施(要入場料)。
- 食中毒に注意してください 総合保健センター健康増進係・TEL229-4121
調理をする人の手や調理器具にも食中毒菌が繁殖します。手洗いや調理器具の消毒などを徹底し、食中毒を予防しましょう。
- 乳幼児の事故防止 総合保健センター母子保健係・TEL229-4125
乳幼児の死亡原因として、不慮の事故が多くなっています。子どもの特性を知り、成長に合わせた育児をしましょう。
- 小規模修理・修繕契約希望者の登録を受け付けます 契約課工事契約係・TEL内線2252
9月1日(月)～19日(金)、午前9時～正午・午後1時～4時(土・日曜日、祝日を除く)に契約課。詳しくは8月10日発行の広報川越をご覧ください。
- 「オープンカレッジ 小学生農業体験講座①」 埼玉県農業大学校・TEL285-4111
10月25日(土)、午前9時30分～正午。秋野菜の収穫体験。同大学校。30家族(抽せん)。500円。申し込み方法等、詳しくはお尋ねください。
- 自衛官採用試験 市民課庶務係・TEL内線2451
防衛大学校学生・防衛医科大学学生・看護学生の採用試験を行います。申し込み方法等、詳しくは自衛隊入隊募集事務所(TEL042-923-4691)にお尋ねください。
- (株)日本損害保険協会の無料相談 (株)日本損害保険協会さいたま自動車保険請求相談センター・TEL048-854-9463
同協会では、自動車損害賠償責任保険・任意自動車保険の請求に関する無料相談を電話で行っています。

市の事業資金融資制度をご利用ください

市では、中小企業者を対象とした下記の事業資金融資制度を設けています。
融資についての相談・申し込みは、随時行っていますので、お気軽にご相談ください。
問い合わせ：商工振興課商工係・TEL内線2721

融資制度名	貸付限度額	貸付利率(年利)
中小企業近代化資金	三千万円以内	一・八パーセント
公害防止資金	一千万円以内	一・七パーセント
商店街近代化資金	三千万円以内	長期プライムレート
小口金融あつ旋	一千二百五十万円以内	一・六パーセント
特別小口無担保保証人	一千二百五十万円以内	一・六パーセント
駐車場建設資金	所要額の七〇パーセント(四千万円以内)(ただし、自治会は千万円以内)	二・三パーセント
新規創業者支援資金	一千万円以内	一・二パーセント
中小企業認証等取得資金	五百万円以内	一・二パーセント

ご存じですか? 特別障害者手当・障害児福祉手当

特別障害者手当
二十歳以上で、身体または精神の重度障害により、日常生活において常時、特別の介護を要する状態にある方(障害基礎年金一級程度の障害が重複するか、同程度以上と認められる方)に支給します。
施設に入所中または三か月を

超えて入院中の方は除きます。
支給額：月額二万六千六百二十円
特別障害者手当・障害児福祉手当
二十歳未満で、①身体障害者手帳一級および二級の一部の方
②療育手帳(相当の方)③精神障害・血液疾患・肝臓疾患等で
①・②と同程度の障害を有する

方へ支給します。施設に入所中の方は除きます。
支給額：月額一万四千四百八十円
*いずれの手当も所得制限があります。
問い合わせ：障害者福祉課障害者福祉係・TEL内線2545

第59回国民体育大会開催記念
第9回
川越市民ゴルフ大会
11月10日(月) (雨天決行)
霞ヶ関カンツリー倶楽部(笠幡3398)
競技方法…18ホールストロークプレー(新ペリア方式)・男女同一競技
対象…市内在住または在勤で大会当日30歳以上(ハーフ2時間以内で回れ、オフィシャルまたはプライベートのハンディキャップが男性28以内・女性36以内) 定員…300人(抽せん) 経費…1,500円(プレー費として13,000円程度が別途必要) 申し込み…往復ハガキ(1人1枚)に横書きで、住所・氏名(ふりがな)・性別・生年月日・電話番号・勤務先の名称・所在地・電話番号・ハンディキャップ・返信用にあて名を明記し、9月9日(水)(消印有効)までに〒350-0053郭町1丁目18-7・(財)川越市施設管理公社「市民ゴルフ大会」係(重複応募・記入漏れは無効)
*9月20日(土)、午前10時に市民会館で公開抽せん。
問い合わせ…(財)川越市施設管理公社・TEL225-8720

「夢がある 家・まち・くらし 調査から」 住宅・土地統計調査

全国一斉に「住宅・土地統計調査」を実施します。
この調査は、暮らしやすい住宅、ゆとりある生活環境の実現など、住生活に関する施策を進めるための重要な資料になります。
八月下旬から、県知事が任命した調査員が調査地域を巡回し、各世帯に「調査のお知らせ」(パンフレット)を配布します。調査世帯は、統計的

御代橋通行止めのお知らせ

市道〇〇四六号線(旧川越街道)の不老川に架かる御代橋(岸町二丁目ほか)の架け替え工事に伴い、十月下旬から来年二月末まで、昼夜完全通行止めになります。
工事中、市民の皆さんにご迷惑をおかけしますが、川越街道方面にう回していただきますようお願いいたします。
問い合わせ：道路建設課道路建設担当・TEL内線3126



市では、敬老の日に合わせて「敬老銭湯事業」を実施します。

これは、高齢者の皆さんの健康増進を図るとともに、長寿を祝い、人々のふれあいやくつろぎの場として親しまれている銭湯を無料で利用していただくものです。

実施期間…9月14日(日)～16日(火)の3日間

対象…9月1日現在、市内在住の65歳以上

利用方法…左記の銭湯に行き、備え付けの「川越市敬老銭湯利用券」に住所・氏名・生年月日を記入して番台に提出



利用できる銭湯

- 旭湯 (元町1丁目) TEL223-1809
- 恵比寿湯 (菅原町) TEL222-4947
- 弘の湯 (通町) TEL223-0725

問い合わせ…高齢者いきがい課いきがい係・TEL内線2553

川越シティカレッジ・東洋大学サテライト講座

市では、リカレント(学び直し)の場として、近隣大学との連携による川越シティカレッジ講座を開催しています。今回の講座は、東洋大学の全面的な協力により、社会的要望があるテーマを設定し、同大学大学院工学研究科と工学部の正課授業を一般に公開するものです。

大学院サテライト講座「循環型社会と豊かな環境の創造」

大学院というと難しそうですが、今回は、生活に密着した環境問題をテーマに、大学の研究者、企業・行政の担当者が連携して、わかりやすく多角的に展開します。新しい生活様式や地域活性化の方法を見つけ出してください。

日程	テーマ	講師等
10月11日(土)	ゴミは私たちの暮らしを豊かに	埼玉県環境防災部・山田正晴さん、東洋大学工学部・藤田壮さん、積水化学工業(株)・白鳥和彦さん、和光純薬工業(株)・担当者
10月18日(土)	建造物はどのようにして傷むのか?	東洋大学工学部・新延泰生さん、坂本信義さん
11月1日(土)	建設分野における資源循環	東洋大学工学部・福手勤さん、須長誠さん
11月8日(土)	「川越市が目指すまちづくりとは」 基調講演=川越市長・舟橋功一 パネルディスカッション コーディネーター=東洋大学工学部・田中芳則さん/パネリスト=川越市長・舟橋功一、東洋大学工学部・吉本國春さん、藤田壮さん、小瀬博之さん、内田雄造さん、藤野珠枝さん	
11月15日(土)	安心で人にやさしい交通システム	埼玉県警察本部・吉崎昭彦さん、東洋大学工学部・尾崎晴男さん
11月22日(土)	安心と安全の環境情報	東洋大学工学部・田中修三さん、鈴木崇伸さん
12月6日(土)	震災に学ぶまちづくり	東京大学名誉教授・伯野元彦さん、東洋大学工学部・中川良隆さん
12月13日(土)	河川との共生	東洋大学工学部・荻原国宏さん、福井吉孝さん
12月20日(土)	川越における水と緑	東洋大学工学部・田中芳則さん、藤野珠枝さん
1月17日(土)	みんなでつくる豊かな川越の環境	東洋大学工学部・小瀬博之さん、川越市建設部・宮崎正美
1月24日(土)	豊かな環境の創造に向けて	東洋大学工学部・赤木俊允さん、東洋大学国際地域学部・松尾友矩さん

時間…午後2時～4時(初回のみ、午後5時までを予定) 会場…クラッセ川越6階多目的ホール

工学部サテライト講座

体系的に学び直したい方や進路選択の参考にしたい高校生などを対象に、現代的なテーマを基礎から学習します。

「環境科学」講座(講師=東洋大学工学部応用化学科教授・吉田泰彦さんほか)

私たちは現在、さまざまな環境問題に直面しています。これらの問題は、人類の社会活動による環境汚染が引き金となっています。今回は各環境汚染の原因を探り、環境問題解決の方法を学びます。

「交通計画」講座(講師=東洋大学工学部環境建設学科助教授・尾崎晴男さんほか)

交通計画学には、将来の交通施設をどのような姿に創造していくべきかといった課題と現存する交通施設をどのように使っていくべきかといった課題があります。今回は川越市内の交通問題などを取り上げ、その対応を考えます。

日程	環境科学=午前9時15分～10時45分	交通計画=午前11時～午後0時30分
10月4日(土)	①環境問題一般	①交通計画のねらい
10月11日(土)	②大気汚染「オゾン層破壊と地球温暖化」	②交通調査と交通混雑
10月25日(土)	③大気汚染「酸性雨・光化学スモッグ」	③公共交通計画
11月1日(土)	④水質汚染「水質の解析」	④交通需要と選択行動
11月15日(土)	⑤水質汚染「農業などの有機物による水質汚染」	⑤観光と交通
11月22日(土)	⑥土壌汚染「重金属汚染」	⑥交通需要マネジメント
11月29日(土)	⑦食品の汚染「保存料、細菌毒素、天然毒素」	⑦既存交通施設の活用
12月6日(土)	⑧農業と環境問題	⑧交通の高度情報化
12月13日(土)	⑨環境ホルモン・ダイオキシン問題	⑨交通と安全
1月17日(土)	⑩資源・エネルギーと環境問題	⑩移動のバリア
1月24日(土)	⑪環境問題に関する討論	⑪持続可能な交通社会

会場…損保ジャパン川越ビル8階会議室(脇田本町・川越駅西口徒歩約4分)

申し込み方法等

どの講座も、定員は60人(市外在住者も受講可、定員を越えた場合は抽せん)。受講料は、3,000円(1回目の講義時に集金)。申し込みは、9月5日(金)、午後5時までに電話またはEメール(希望する講座名・郵便番号・住所・氏名(ふりがな)・性別・年齢・職業・電話番号を明記)で大学設置準備室。

問い合わせ…大学設置準備室大学設置準備担当・TEL内線2171▶Eメール=daigakujunbi@city.kawagoe.saitama.jp

国民年金任意加入制度をご存じですか

日本に住む二十歳以上、六十歳未満のすべての方は、国民年金の加入が義務づけられています。一方、左記の方は、加入する義務はありませんが、希望すれば国民年金に加入することができます。これを任意加入といいます。任意加入することによって、年金受給資格期間を満たしたり、老齢基礎年金を増額したりすることが出来ます。

任意加入できる方

- ① 海外に住んでいる二十歳以上六十五歳未満の日本人
- ② 老齢基礎年金を受けるために六十五歳未満の日本人

必要な期間(受給資格期間)が足りない方や、過去に未納期間などがあり、満額の老齢基礎年金を受けられない方は、日本国内に住んでいる六十歳以上六十五歳未満の方(ただし、受給資格期間を満たすまで)

*過去の納付月数によっては、任意加入しても受給資格期間を満たさない場合があります。

砂じん被害防止の小麦を無料配布します



冬になると、北風に伴う田畑からの砂じんによる被害が多くなっています。

市では、砂じん被害防止のため、冬の緑肥作物として小麦を利用される方へ、無料で小麦

の種子を配布します。

申し込み方法

希望者は、九月十日(水)までに、農政課へご連絡ください。

問い合わせ…農政課経営普及係・TEL内線2712

さあ投票!
みんなで行くこう!
みんなの埼玉

8月31日(日)は、埼玉県知事選挙

投票時間 午前7時～午後8時

問い合わせ: 川越市選挙管理委員会・TEL内線3711



選挙くん 埼玉県の選挙統一キャラクター

お知らせパック

教室

博物館歴史講座 「考古学入門 縄文の世界への旅」

市立博物館
TEL222-5399
FAX222-5396

日時：10月3日、17日、金曜日、午後1時30分～3時30分
会場：市立博物館（10月10日は小仙波貝塚跡周辺で現地見

対象：成人 定員：30人
先着30人 経費：100円
申し込み：9月10日（水）、午前9時から電話またはファクスで市立博物館

女性会館の教室

女性会館
TEL242-6346

■はじめての絵手紙教室
日時：9月16日、10月21日、火曜日（9月23日（祝）は除く）、午後6時30分～8時30分 対象：市内在住または在勤の女性（学生を除く）
定員：先着15人 経費：2000円
申し込み：9月9日（水）、午後1時30分から経費を添えて女性会館

■茶道裏千家基礎講座
日時：9月30日、10月11日、火曜日、午後1時30分～3時30分
対象：市内在住または在勤の女性（学生を除く）
定員：先着15人 経費：2000円
申し込み：9月9日（水）、午後1時30分から経費を添えて女性会館

第15回サンライフまつり

サンライフ川越
TEL225-5445

■トレニング室無料開放
日時：10月4日（土）午前9時～午後9時、5日（日）午前9時～午後5時

■ダンスパーティー
日時：10月4日（土）、午後6時～8時30分（当日参加可）

■カラオケ「演歌の集い」
日時：10月4日（土）、午前10時～午後3時30分

■サバイブセンター・ポップコーン無料配布・健康ビデオ上映
日時：10月4日（土）、午前9時～午後3時

■文化教室作品展示
日時：10月4日（土）午前9時～午後3時

■文化教室作品展示
日時：10月4日（土）午前9時～午後3時

皆さんからの善意 ありがとうございました

川越市への寄付
平成15年7月（敬称略）

- 金銭…総額1,246,524円
- ・（株）朋久コーポレーション
- ・大谷木カラオケ教室
- ・長嶋啓一
- ・川越西郵便局
- ・新藤間舞踊教室
- ・ヤオコー南古谷店

員：先着百人 問い合わせ：同大学 TEL271-7722
■東京国際大学
外国語会話シリーズ（英語・中国語・ハンダ語）
日程：9月27日～12月13日、土曜日（全九回）、午前9時10分～10時40分
会場：同大学第一キャンパス（的場北一丁目）
対象：高校生以上
定員：各二十人程度（抽せん）
経費：5000円（テキスト代約2000円は別途）
問い合わせ：同大学エクステンションセンター TEL234-2758

ふれあい農産物即売

日時：10月5日（日）、午前9時～正午（売り切れ次第終了）

詩吟体験教室

日時：10月5日（日）、午前10時～正午（当日参加可）

平成15年度政策参画講座

男女共同参画講座・TEL244-2271
FAX225-12895

基礎講座（行政全般）・専門講座（女性問題）・施設見学等、中核市への移行に伴う行政内容や女性にかかわるさまざまな問題を学習します。
日時：9月25日～11月27日、木曜日、午後1時30分～4時20分
会場：女性活動支援のひろば（クラッセ川越五階）
ほか 対象：市内在住または在勤の18歳以上の女性 定員：先着10人 申し込み：9月1日（月）、午前8時30分から電話またはファクスで男女共同参画課

■城西大学
申し込み等 詳しくは、各大学にお尋ねください。
テーマ：21世紀を生きる
より豊かな社会をめざして Part III
日時：9月27日～11月15日（全十二回）、水・土曜日、午後1時30分～3時30分
会場：同大学（坂戸市）
定員：各二百人（抽せん）
問い合わせ：同大学 TEL239-1449

■東洋大学
テーマ：①SF世界を現実的に！ ②基礎学問でどこまで出来る？ ③家、地域の住まい方・あれこれ
日時：10月25日～12月6日、土曜日（全五回）、午前10時～正午
会場：同大学川越キャンパス（鯨井）
定員：各二百人（抽せん）
問い合わせ：同大学 TEL239-1449

■ママたちのホットタイム
TEL231-1009
日時：9月9日（水）、午前10時～11時30分
対象：幼児と親
つくしんぼ
TEL243-0038
日時：9月10日（水）、24日（水）、午前10時～11時30分
対象：幼児と親
定員：先着二十組
■かんがる
TEL222-1400
日時：9月11日（木）、25日（木）、午前10時～正午
対象：幼児と親
定員：先着十五組
■家族みんなのおしゃべりルーム
TEL231-0001
日時：9月16日（火）、午前10時～11時30分
対象：乳幼児と家族
定員：先着二十組
■にこにこ子育て教室
TEL233-9306
日時：9月18日（木）、午前10時～11時30分
対象：乳幼児と保護者
持ち物：バスタオル・母子健康手帳
■わんわんキッズ
TEL224-4194
日時：9月18日（木）、午前10時～11時30分
会場：北部地域ふれあいセンター
対象：乳幼児と家族
定員：先着十五組

シルバーパソコン教室：10月

（川越市シルバー人材センターパソコン教室・TEL・FAX241-9503）

ローマ字入力・かな入力が選べます。

初級ワード（1日コース）	1日（水）・2日（木）・4日（土）	1日1,500円
中級ワード（1日コース）	3日（金）・6日（月）	1日2,000円
エクセル（2日コース）	8日（水）・15日（水）	2日4,000円
IT講座	9日（水）	1日2,000円
ホームページの作り方（2日コース）	10日（金）・17日（金）	2日4,000円
はがきの作り方（2日コース）	11日（土）・16日（水）	1日2,000円
名刺の作り方	20日（月）	1日2,000円
デジタルカメラ	22日（水）	1日2,000円
エクセル中級（テキスト後半）	23日（水）	1日2,000円
練習講座	上記以外の月・水～土曜日	1日2,000円

時間…午前10時～午後3時 会場…小ヶ谷老人憩いの家 対象…市内在住 定員…各15人（抽せん）
申し込み…9月20日（土）までに電話またはファクスでシルバー人材センターパソコン教室（希望日は複数選択可、火・日曜日は休み）
●出張指導・個人指導・環境設定・トラブル処理などにも応じます。

川越地区埼玉労働学院

「労働基準法」(五回)
働く人のワイド講座「素敵に生きる人間業」(二回)
講師：関東学院大学教授・山下幸司さん
▼脳力開発総合研究所代表・荒井節子さん
日時：10月21日～11月7日、火・金曜日、午後6時30分～8時30分
会場：埼玉県川越地方庁舎（新宿町一丁目）
定員：先着百人 申し込み：ハガキに講座名・住所・氏名（ふりがな）・電話番号・勤務先を明記し、9月1日（月）、午前9時から10月7日（火）（必着）までにTEL2350860川越市役所商工振興課（ファクス可）

子ども囲碁教室

シルバー人材センター
TEL222-2075
TEL222-8973

日時：10月4日～12月20日、土曜日、午前10時～11時30分
対象：初心者的小学4～6年生
定員：先着二十人 経費：月千円（教材費含む）
申し込み：9月26日（金）までに経

川越水上公園テニススクール

県営川越公園
TEL241-2241
FAX241-2244

各コースとも初級クラス・中級クラスの二クラス制。午前と午後の部に分かれます。
日程：火曜日コース10月7日～12月16日（全八回）
金曜日コース10月3日～11月21日
定員：各クラス先着十人
経費：八千円
申し込み：9月13日（土）、午前10時から電話またはファクスで県営

埼玉勤労者大学 英会話・中級講座

川越福祉センター
TEL244-2271

日時：9月25日～11月27日、木曜日、午後6時30分～8時30分
対象：18歳以上（学生を除く）
定員：三十人（抽せん）
経費：一万五千五百円
申し込み：往復ハガキに住所・氏名・年齢・性別・電話番号を明記し、9月11日（水）（必着）までに、TEL3501124新宿町一丁目一七・川越福祉センター

マンション管理士・管理業務主任者受験直前講座

川越福祉センター
TEL244-2271

日時：10月21日～11月25日、火・木曜日、午後6時45分～8時45分（全十回）
定員：六十人（抽せん）
経費：一万五千五百円（テキスト代別）
申し込み：ハガキに住所・氏名・電話番号を明記し、10月10日（金）（必着）までに、TEL3501124新宿町一丁目一七・川越福祉センター

KWYCの後期講座・短期教室

勤労青少年ホーム TEL222-5241・FAX226-2006

教室名	日程	曜日	時間	定員
①ハングル	9月8日～1月26日	月	7:00p.m.～9:00p.m.	15人
②ペン習字	9月9日～12月9日	火	7:00p.m.～9:00p.m.	20人
③エアロビクス	9月10日～11月26日	水	7:00p.m.～9:00p.m.	30人
④木曜料理	9月11日～12月18日	木	6:30p.m.～8:30p.m.	20人
⑤華道（嵯峨御流）	9月17日～12月10日	水	7:00p.m.～9:00p.m.	15人
⑥水曜料理	10月1日～12月17日	水	6:30p.m.～8:30p.m.	20人
⑦茶道（表千家）	10月7日～1月6日	火	7:00p.m.～9:00p.m.	15人
⑧初級ゴルフ	9月10日～10月29日	水	7:00p.m.～9:00p.m.	20人
⑨カラコーディネート	9月11日～11月13日	木	7:00p.m.～9:00p.m.	15人
⑩卓球	9月29日～12月15日	月	7:00p.m.～9:00p.m.	20人
⑪テニス	10月2日～11月20日	木	7:00p.m.～9:00p.m.	30人
⑫陶芸	10月10日～12月19日	金	7:00p.m.～9:00p.m.	20人

*都合により開催日等が変更になる場合があります。
*詳細については、勤労青少年ホームにお尋ねください。
対象…15歳からおおむね30歳までの勤労青少年で勤労青少年ホーム利用登録者（当日登録可・700円）
経費…①②③④⑥⑦⑩⑫=500円▶⑧=1,500円▶⑨⑪=2,000円▶⑤=9,600円
申し込み…①～⑦は9月4日（水）▶⑧～⑫は9月5日（金）、午後7時から経費を添えて勤労青少年ホーム（先着順）

議場コンサートを開催

9月定例市議会の開会に先立ち、議場コンサートを開催します。川越女子高校音楽部生徒32人による合唱をお楽しみください。
日時…9月4日（水）、午後1時15分ごろ～
会場…市議会議場（本庁舎6階）
*傍聴席は、一般席57席・車いす席2席（電動車いすの場合は1席）です。受け付けは、当日、本庁舎7階傍聴受付で先着順に行います。
問い合わせ…議会事務局議事課・TEL内線3621



公民館

ガーデニング教室

名細公民館
TEL231-0001

寄せ植えの基本と作品。
日時：9月19日（金）、10月17日（金）、11月21日（金）、午後1時30分～3時
対象：市内在住または在勤の成人 定員：二十人（抽せん）
経費：五千円（教材費）
申し込み：9月5日（金）、午後1時30分までに経費を添えて名細公民館

子育てサロン

幼児と親の交流の場。当日直接各会場。

*「対象…ごなたでも」「定員…なし」「経費…無料」の場合は、記載を省略しています。

平成15年度幼児家庭教育学級

福原公民館

TEL242-5005

子どもの遊びを通し、子育てとしてつけについて学ぶ。日時：9月16日、11月4日、火曜日(全七回)、午前9時30分～11時30分 対象：市内在住の幼児(2歳～4歳)と親 定員：二十五組(抽せん) 経費：二千円(子が二人以上の場合は二千五百円) 申し込み：9月9日(火)、午前9時に経費を添えて福原公民館

わくわく子どもクッキング

北公民館

TEL222-1400

ベーコンとキノコのクリームスパゲティなどを作る。日時：9月27日(土)、午前10時～正午 対象：市内在住の小中学生 定員：二十人(抽せん) 経費：五百五十円 申し込み：9月13日(土)、午前10時に経費を添えて北公民館

北公民館「かんきょう祭り」環境写真・標語の募集

北公民館

TEL222-1400

10月25日(土)の「かんきょう祭り」で行う環境写真・環境標語コンテストの作品募集。応募規定：環境写真：地球環境(テーマは水)に関して撮影したもの(撮影地は市内に限る、白黒またはカラー・サイズ・枚数は自由) 環境標語：地球環境(テーマは水)に関する提案など 対象：市内在住か在勤または在学 申し込み：応募作品の裏面に住所・氏名・電話番号・コメント・写真の場合は撮影地と撮影日を明記し、10月10日(金)までに〒350-0851氷川町一〇七・北公民館に郵送(持参可)

日時：10月11日(土)、午前10時～午後10時 午後1時～午後3時 会場：伊勢原公民館ほか 対象：市内在住の小中学生 定員：各二十人(抽せん) 経費：百円(材料費ほか・当日徴収) 申し込み：ハガキに講座名・希望コース・住所・氏名・年齢・電話番号を明記し、10月3日(金)までに〒350-1118豊田本二〇〇三・大東公民館(電話・ファクス・直接来館可)

ウオーキング講習会

ウオーキングの正しい知識と基礎

大東公民館

TEL243-0022

日時：10月13日(日)、午前10時～午後3時 会場：智光山公園(狭山市) 対象：市内在住または在勤の成人 定員：五十人(抽せん) 経費：二百円(保険料ほか) 申し込み：ハガキに講座名・住所・氏名・年齢・電話番号を明記し、9月30日(火)(必着)までに〒350-1118豊田本二〇〇三・大東公民館(電話・ファクス・直接来館可)

1歳児の親子子育て講座

大東公民館

TEL243-0022

親子遊び・エプロンシアター・子育て悩み相談。

日時：10月14日、28日、火曜日、午前10時～11時30分 対象：1歳児と親 定員：十五組(抽せん) 申し込み：往復ハガキに講座名・住所・親子の氏名・電話番号を明記し、9月30日(火)(必着)までに〒350-1118豊田本二〇〇三・大東公民館

障害者青年学級ボランティア募集

中央公民館

TEL222-1394

川遊びでのボランティア。日時：9月21日(日)、午前9時～午後4時 会場：秩父方面 対象：18歳以上 経費：一部負担あり 申し込み：9月10日(金)までに〒350-0054三久保町一八・三・中央公民館

日時：10月25日(土)、午前9時～午後0時10分 会場：中央公民館・時の鐘ほか 対象：小学4～6年生(保護者同伴可) 定員：二十人(抽せん) 経費：百円 申し込み：往復ハガキに講座名・参加者全員の住所・氏名・年齢・電話番号を明記し、10月10日(金)(必着)までに〒350-0054三久保町一八・三・中央公民館

まちで遊ぼう!

中央公民館

TEL222-1394

喜多院におもしろ探検。喜多院にまつわる伝説や歴史を尋ね、境内や周辺を探検。日時：10月4日(土)、午前9時～午後1時 会場：中央公民館・喜多院とその周辺 対象：小学4～6年生(保護者同伴可) 定員：三十人(抽せん) 経費：百円 申し込み：往復ハガキに講座名・参加者全員の住所・氏名・年齢・電話番号を明記し、9月19日(金)(必着)までに〒350-0054三久保町一八・三・中央公民館

日時：10月25日(土)、午前9時～午後0時10分 会場：中央公民館・時の鐘ほか 対象：小学4～6年生(保護者同伴可) 定員：二十人(抽せん) 経費：百円 申し込み：往復ハガキに講座名・参加者全員の住所・氏名・年齢・電話番号を明記し、10月10日(金)(必着)までに〒350-0054三久保町一八・三・中央公民館

川越学入門講座

中央公民館

TEL222-1394

川越まつり見学等を通して、祭りにかかわる人々について学ぶ。日時：9月13日、12月13日、土曜日(全九回)、午後2時～4時 会場：中央公民館ほか 対象：市内在住または在勤の18歳以上 定員：三十人(抽せん) 経費：百円(社会見学費用) 申し込み：往復ハガキに講座名・住所・氏名・年齢・電話番号を明記し、9月6日(日)(必着)までに〒350-0054三久保町一八・三・中央公民館

第21回中央公民館・勤労青少年ホーム合同文化祭

中央公民館

TEL222-1394

9月27日(土)・28日(日)の午前9時～午後5時(28日は午後4時まで)。申し込みについて明記のないものは、当日直接中央公民館。左記以外にも多くの催しがあります。車での来場はご遠慮ください。

市内文化財史跡めぐり

中央公民館

TEL222-1394

日時：9月28日(日)、午前9時30分～11時30分(集合：午前9時に中央公民館)

おもちゃの病院

おもちゃの修理と見学。先着二十個程度。修理代は無料(抽せん)

TEL222-1394

日時：9月27日(土)・28日(日)、午前9時30分～午後2時(雨天中止) 対象：市内在住または在勤の18歳以上(営業目的は不可) 定員：二十区画(抽せん) 経費：一区画千円



第59回国民体育大会開催記念 小江戸川越ウォーキングフェスティバル

(第22回川越ウォークソン大会)

ことしのウォークソン大会は、5キロ・10キロのレクリエーション種目で実施します。また、スポーツ体験コーナーや抽せん会など、楽しさいっぱい。皆さんもぜひ参加して、楽しい秋の一日を過ごしてみませんか。

日時：11月3日(日)、午前8時30分開会式(9時スタート) 会場：川越運動公園陸上競技場・伊佐沼周辺 経費：一般=1,000円▶小中学生=無料 申し込み：9月16日(火)～10月15日(水)に、指定の払込取扱票で郵便振替または同事務局(市民体育館内。土・日曜日、祝日を除く)・川越運動公園(火曜日を除く)で直接受け付け *小中学生(小学4年生以上)は学校で取りまとめます。 問い合わせ：小江戸川越ウォーキングフェスティバル事務局・TEL227-5447

公民館パソコン講座

伊勢原公民館(Tel237-5676)のパソコン講座

①ワード入門講座 内容：「ワード2000」で、キーボード操作を中心に学ぶ 対象：パソコンが初めての成人 定員：20人(抽せん) 経費：200円

Table with 2 columns: 講座番号, 日時. 伊勢原01 10月4日(土)・5日(日)、午前10時～午後4時

②障害者向けワード初級講座 内容：「ワード2000」で、簡単な文章の作成・編集等を学ぶ 対象：マウス操作ができる身体障害者手帳所持者 定員：10人(抽せん) 経費：200円

Table with 2 columns: 講座番号, 日時. 伊勢原02 10月6日(月)～9日(木)、午前9時30分～正午

③ワード初級講座 内容：「ワード2000」で、簡単な文章の作成・編集等を学ぶ 対象：パソコンで文字入力ができる成人 定員：20人(抽せん) 経費：200円

Table with 2 columns: 講座番号, 日時. 伊勢原03 10月6日(月)～9日(木)、午後1時30分～4時. 伊勢原04 10月11日(土)・12日(日)、午前10時～午後4時

申し込み方法 往復ハガキ(1人1枚)に講座名・講座番号(1つのみ)・住所・氏名(ふりがな)・年齢・電話番号を明記し、9月9日(火)(必着)までに〒350-1108伊勢原町5丁目1-1・伊勢原公民館「パソコン講座」。9月10日(水)、午後1時30分から公開抽せん。

自然を楽しむ観察会

中央公民館

TEL222-1394

三富新田開発の歴史と、雑木林の自然(三芳町上富地域)を訪ねます。日時：9月27日(土)(雨天の場合28日(日))、午前8時30分～午後3時30分(集合：午前8時30分) J.R川越駅西口噴水広場 対象：市内在住または在勤の成人(小中学生同伴可) 定員：三十五人(抽せん) 経費：百円(保険料等。交通費は各自負担) 申し込み：往復ハガキに講座名・参加者全員の住所・氏名・年齢・電話番号を明記し、9月10日(水)(必着)までに〒350-0054三久保町一八・三・中央公民館

第55回川越市民文化祭「吟詠と剣舞のつどい」参加者募集

中央公民館

TEL222-1394

日時：11月8日(土)、午前10時～午後6時 会場：やまぶき会館 経費：一人二百円 申し込み：9月16日(火)までに経費を添えて中央公民館

健康ウォーク

大東南公民館

TEL242-0498

全行程約十二キロ。午前・午後各二時間程度を歩く。交通費・食費等は各自負担。一日のみの参加可。時間等、詳しくはお尋ねください。日程：コース：9月14日(日) 軽便鉄道跡と多摩湖緑道を歩く 10月12日(日) 東松山大谷と秋の花いっぱい森林公園を訪ねる 11月16日(日) 晩秋の人間川を歩く 2月15日(日) 古刹平林寺と野火止用水をたどる 3月14日(日) 早春の越生梅林と大楠を訪ね

ママと赤ちゃんのすくすく3B体操教室

山田公民館

TEL224-4194

双子や三つ子等の多胎児を持つ親の交流の場。毎月第三金曜日、午前10時から11時30分。日程等、詳しくはお尋ねください。

女性セミナー

芳野公民館

TEL222-1873

「食」について考える。日時：9月10日、12月17日、水曜日ほか(全八回)、午後1時30分～3時30分 対象：市内在住の成人女性 定員：先着三十人 経費：千円(実習費別途) 申し込み：8月29日(金)、午前8時30分から芳野公民館(電話・ファクス可)

聴覚障害者のためのパソコン講座

大東南公民館

TEL242-0498

定員：先着百五十人 経費：百円(五日分の保険料・一日二十円) 申し込み：9月3日(水)、午前10時から大東南公民館(電話・ファクス可)

不用品の再利用講座

山田公民館

TEL224-4194

古布の再利用と小物作り・フリーマーケット体験。日時：10月6日(月)・20日(月)・11月2日(日)、午後1時30分～3時30分 会場：山田公民館ほか 対象：市内在住または在勤の成人女性 定員：先着三十人 経費：五百円 申し込み：9月10日(水)、午前9時から経費を添えて山田公民館(電話・ファクス可)

多胎児を持つ親のつどい

高階公民館

TEL242-6064

双子や三つ子等の多胎児を持つ親の交流の場。毎月第三金曜日、午前10時から11時30分。日程等、詳しくはお尋ねください。

男の週末友遊学5

動く男性のための講座。そば打ち体験や石仏巡り等。日時：9月27日(土)...

おもちゃの病院

おもちゃの修理と見学。修理代は無料(場合により実費)。当日直接各公民館。

中央公民館

先着二十個程度。日時：9月13日(土)、午前10時...

伊勢原公民館

先着三十個。日時：9月28日(日)、午前10時...

遊びの広場

集団遊び・昔の遊び等。当

尾瀬ヶ原ハイキング

尾瀬ヶ原ハイキング。約十一キロ・三時間半のハイキング。昼食付き。

日時：9月29日(日)①10月1日(水)②10月5日(日)...

日直接南公民館。日時：9月20日(土)...

おもちゃクリニク

おもちゃの修理。当日直接南公民館。日時：9月20日(土)...

03女性セミナー

血液サラサラの健康を維持するための料理作り。日時：9月9日(火)...

土曜体験教室

「竹とんぼ・紙とんぼを作ろう」日時：9月13日(土)...

川越市男女共同参画情報紙「まごさてん」第18号

主な内容：多様な子育てに「からだ」を考える！ほかに生きるために女性の「からだ」を考える！

健康クッキング

血液サラサラの健康を維持するための料理作り。日時：9月9日(火)...

「切り紙・折り紙を楽しむ」

日時：9月27日(土)、午前10時～11時30分...

野外博物館教室「蔵造りウォッチング」

日時：9月28日(日)、午前10時～午後3時30分...

第2回陸上競技記録会

川越運動公園陸上競技場。日時：10月12日(日)...

松茸まつりとそば打ち体験ツアー

国際交流課・TEL内線2142。日時：10月12日(日)...

埼玉県屋外広告物講習会

まちづくり計画課・TEL内線3215。日時：11月20日(木)...

伊佐沼青空市

農業ふれあいセンター。日時：9月28日(日)...

防火管理者資格認定講習会

消防本部予防課。日時：10月28日(火)...

消費者カレッジ

生活情報センター。日時：9月27日(土)...

普通救命講習会

消防本部予防課。日時：9月25日(木)...

就学相談説明会

教育総合相談センター・リベラ。日時：9月29日(月)...

川越水上公園キッズサッカー

県営川越公園。9月1日(日)からオープン。

動物愛護週間記念講演会

食品・環境衛生課。日時：9月1日(日)...

動物愛護週間記念講演会

食品・環境衛生課。日時：9月1日(日)...

動物愛護週間記念講演会

食品・環境衛生課。日時：9月1日(日)...

動物愛護週間記念講演会

食品・環境衛生課。日時：9月1日(日)...

動物愛護週間記念講演会

食品・環境衛生課。日時：9月1日(日)...

川越景観百選めぐり

まちづくり計画課・TEL内線3215
日時：9月28日(日)、午前9時～午後4時(集合川越市役所または東武東上線・JR川越線川越駅東口) 対象：市内在住か在勤または在学 定員：五十人(抽せん) 経費：二千円(昼食代含む) 申し込み：往復ハガキ(二枚につき二人まで・複数応募不可)に催し名・参加者全員の住所・氏名・年齢・性別・電話番号・希望する集合場所を明記し、9月10日(水)(消印有効)までに〒350-8601川越市役所まちづくり計画課

柔道Ⅱ当日(9月7日(日))受け付け
剣道Ⅱ9月1日(月)～15日(祝)に団体を通じて連盟事務局
クレイ射撃Ⅱ9月20日(土)～10月5日(日)に小原銃砲火薬店
器械体操Ⅱ9月1日(月)～25日(木)に〒350-1137砂新田三〇六・六・森賢子
小学生陸上Ⅱ9月1日(月)～5日(金)に各学校または市民スポーツ課
フオーダンスⅡ当日(9月28日(日))受け付け
ベタンク・吹き矢Ⅱハガキに住所・氏名・年齢・電話番号を明記し、9月27日(土)までに〒350-1124新宿町二丁目三五・三・山崎雅晴
インディアカⅡハガキに住所・氏名・年齢・電話番号を明記し、9月1日(月)～25日(木)に〒350-0062元町二丁目六・二・帯津正志。当日(11月9日(日))受け付け可
ターゲットバードゴルフⅡ当日(10月13日(祝))受け付け可(午前9時まで)
パドミントンⅡハガキに住所・氏名・年齢・性別・電話番号・参加種目を明記し、9月25日(水)～10月25日(土)に〒350-1151今福一四七三・三五・平岡和子または〒350-8601川

越市役所市民スポーツ課
ラグビーⅡ9月14日(日)～26日(金)に協会事務局(岸田政明・TEL224-1810)
空手道Ⅱ開催日の変更：10月19日(日)、川越運動公園総合体育館サブアリーナ
資格：①矯正視力が〇・三未満または医師が判断した方(障害者手帳を持っていない方も可)②高校卒業または来年3月卒業見込み③県内在住
試験日：12月1日(月) 申し込み：11月10日(日)～21日(金)に県
定員：常勤・非常勤各若干名

県立盲学校専攻科

TEL231-2121

視覚障害者の職業自立を目的し、あん摩・マッサージ等指し、技能を習得する三年課程。

資格：①矯正視力が〇・三未満または医師が判断した方(障害者手帳を持っていない方も可)②高校卒業または来年3月卒業見込み③県内在住
試験日：12月1日(月) 申し込み：11月10日(日)～21日(金)に県
定員：常勤・非常勤各若干名

看護師

川越市医師会訪問看護ステーション
TEL226-5285
詳しくはお尋ねください。

募集

第59回国民体育大会開催記念第56回川越市民体育祭
市民スポーツ課・TEL内線2851
卓球Ⅱ9月25日(水)までに市民スポーツ課
ソフトテニスⅡ9月5日(金)までに市民スポーツ課または連盟事務局
バレーボールⅡジュニアは各部会代表者あて▼九人制四号級女子の部は9月12日(金)までに▼総合六人制・九人制の部は10月22日(水)までに連盟事務局

ターゲットバードゴルフⅡ当日(10月13日(祝))受け付け可(午前9時まで)
パドミントンⅡハガキに住所・氏名・年齢・性別・電話番号・参加種目を明記し、9月25日(水)～10月25日(土)に〒350-1151今福一四七三・三五・平岡和子または〒350-8601川

総合福祉センター オアシス

〒350-0036 小仙波町二丁目五〇二 TEL228-0200 FAX228-0202

オアシスの講座

申し込みは、往復ハガキに受講希望講座名・住所・氏名・生年月日・電話番号・性別・障害の有無を明記し、9月9日(火)(消印有効)までにオアシス。応募者多数の場合は抽せん。同じ講座の二度目の受講は、ご遠慮いただくことがあります。健康相談の申し込みは、電話またはファクスでお願いします。

Table with columns: 講座名等, 健康相談, シルバー健康体操, 料理教室, 社交ダンス教室, 書道教室, 水泳教室, 障障安全全般, 高60歳以上, 身障身障者手帳所持者, 精神障者保健福祉手帳所持者, 知障療育手帳所持者. Includes dates, times, and fees.

「敬老の日」特別開館

9月15日(祝)、市内在住または在勤の六十歳以上の方に施設を無料開放します。

9月の温水プールの休み

左記の日は、事業開催のためプールの利用ができません。
5日(金)、午前10時～正午
6日(土)、午前10時～正午
12日(金)、午前10時～正午
13日(土)、午前10時～正午
27日(土)、午前10時～正午
*9月17日(水)～24日(水)は点検および定期清掃のため休みです。

中国語教室(初級)

川越市日中友好協会主催。9月3日～来年2月までの月3回水曜日、午後6時30分～8時30分。クラッセ川越ほか。先着30人。月3,000円(テキスト代別途)。申し込み…9月1日(月)から同協会・TEL247-6145

子どもエアロビクス無料体験 キッズ・ラビット主催。8月30日(土)、4歳～小学1年生＝午前10時～10時50分▶小学2～6年生＝午前11時～正午。高階北小学校。申し込み…谷島照子・TEL226-4574

オリエンテーリング講習会 川越オリエンテーリングクラブ主催。10月5日(日)、午前9時30分～午後3時。東武越生線越生駅前集合。先着50人。500円。申し込み…9月25日(木)までに電話またはファクスで清水良隆・TEL・FAX234-4515

地域ですずめる子ども英語ゆとり学習(2学期+3学期) 総合的な学習の時間ゆとり普及の会川越支部主催。英会話・リズムチャンツほか。9月20日～来年3月27日、①第1・第3土曜日②第2・第4土曜日、午前9時～正午。①②とも、Aクラス＝4歳～5歳▶Bクラス＝小学1・2年生▶Cクラス＝小学3・4年生。クラッセ川越ほか。各クラス100人(抽せん)。2学期+3学期＝2,000円。申し込み…9月5日(金)までにヘンリー石野・TEL247-0346

ちびっこ交流運動会 ちびっこハウス主催。大玉ころがしほか。10月2日(日)(雨天の場合は9日(土))、午前10時～午後2時。御伊勢塚公園。市内在住の親子。先着40組。1組300円(保険代ほか)。申し込み…9月1日(月)から電話またはファクスで鈴木静・TEL・FAX233-6577(午後4時以降)

無料成年後見相談会 埼玉司法書士会・幼成年後見センターリーガルサポート埼玉支部主催。電話(Tel048-836-5545)と面接(要予約)による相談。9月15日(祝)、午前10時～午後4時。埼玉司法書士会館(さいたま市)。申し込み…同支部・TEL048-845-8551

秋の祭りコンサート

新婦人女声コーラスうりんぼら主催。合唱・テノールソロほか。9月28日(日)、午後3時～5時30分。クラッセ川越。先着150人。無料。当日直接会場。連絡先…松井美保子・TEL222-8000

第11回おしっこの日 埼玉県泌尿器科医会主催。頻尿・尿失禁に関する講演と無料相談ほか。9月21日(日)、午前11時～午後4時。川越福祉センター。無料。当日直接会場。連絡先…内島豊(赤心クリニック内)・TEL242-8601

川越女子高校紫苑祭 同実行委員会主催。9月27日(土)・28日(日)、午前9時30分～午後4時(入場は3時30分まで・27日は午前11時から)。連絡先…同高校・TEL222-3511

参加してみませんか

第7回チャリティゴルフ大会 川越リハビリライオンズクラブ主催。10月14日(日)、午前7時30分～。高麗川カントリークラブ。先着200人。参加費4,000円とプレー費14,500円。申し込み…9月12日(金)までに同クラブ・TEL248-6056(午前10時～午後2時)

平成15年度市民文化祭・秋季川越市民短歌大会 川越短歌連盟ほか主催。11月2日(日)、午前10時～午後5時。南公民館。1,000円。申し込み…未発表1首を公民館にある所定の応募用紙に記入し、参加費(定額小為替)を同封のうえ、9月20日(土)までに〒350-1124新宿町二丁目17・南公民館内短歌大会係へ郵送。連絡先…山崎正男・TEL222-6751

第10回川越市レディースバドミントン大会 川越市バドミントン連盟主催。クラス別ダブルス戦。10月9日(日)、午前9時～。川越運動公園総合体育館。市内在住または在勤の既婚女性。1人1,000円。申し込み…ハガキにペアの住所・氏名・クラス・電話番号を明記し、9月19日(金)(必着)までに〒350-0823神明町6-2・横川年子・TEL224-1229

川越ドイツ語クラブ

会話と文法。月2回土曜日、午後7時～9時。南公民館。月2,500円。連絡先…村上とみ子・TEL245-6863

まきの会 着付けとマナー。成人女性。第1・第3水曜日、午後1時30分～3時30分。中央公民館分室。入会金1,000円、月1,000円。連絡先…吉田利栄・TEL224-3791

出かけてみませんか

フレンドシップデイ「アラブの料理と音楽」 川越セーレム親善協会主催。チュニジアの留学生家族との料理作り・民族楽器体験。9月21日(日)、午前9時30分～午後3時。霞ヶ関北公民館。先着25人。500円(食材費)。申し込み…9月1日(月)、午前9時から佐藤芳子・TEL231-0467

一番(ワソ)だ!ふるさとKAWAGOE～遊んで!学んで!考えて!～ 川越青年会議所主催。まちづくりエキスポ2003・川越通選手権(参加者募集あり)・まちづくりサロンほか。9月13日(土)、午前10時～午後5時30分。尚美学園大学川越キャンパス。無料。当日直接会場。連絡先…川越商工会議所内事務局・TEL229-1810

介護の基本の「ぎ」 特別養護老人ホームみなみかぜ主催。高齢者・障害者の介護(介助)について。9月20日(土)、午後1時30分～3時30分。同ホーム。先着30人。無料。当日直接会場。連絡先…同ホーム・TEL234-1200

合気道演武大会 財合気会川越支部主催。演技披露。9月28日(日)、午後1時～3時。城南中学校格技棟。無料。当日直接会場。連絡先…島田五郎・TEL242-5569

お話し会 あしたは幼児園あひるクラブ主催。保育士・松永輝義さんを囲む育児座談会。9月9日(日)、午前10時～11時。豊田町自治会館。幼児の親(託児あり・前日までに予約)。先着30人。当日直接会場。連絡先…同園・TEL245-6669

仲間になりませんか 霞ヶ関ヘルシーダンスクラブ ストレッチ・リズム体操。女性(中高年歓迎)。木曜日、午前10時～11時30分。メルト。入会金1,000円、月2,000円。連絡先…新井容子・TEL234-2035

キッズエアロビクス 5歳程度～小学生。月曜日、午後4時～5時。北公民館。入会金1,000円、月2,000円。連絡先…仲真晴子・TEL225-6373

生き生きセミナー「ソレイユ」 腹式呼吸によるボイストレーニング・中国風健康体操。女性。第3月曜日、午前9時30分～正午。南公民館。月1,000円。連絡先…原久美子・TEL233-2860

バルダンスサークル タップダンス。初心者。火曜日＝午後1時～2時30分▶金曜日＝午前11時～午後0時30分。北公民館。入会金1,000円、月2,500円。連絡先…金子洋子・TEL224-8301

体操クラブ 体操・ヨガ。女性。水曜日、午後1時30分～3時。南公民館。月2,000円。連絡先…兼坂涼子・TEL246-1255

ぽっぷる POP(ポップ)レタリング。初心者歓迎。月2回木曜日、午前10時～正午。女性会館。2か月2,400円。連絡先…本間レイ子・TEL226-3056(午後7時～9時)

さわやかフィットネス「ひまわり」 女性(体験随時可)。水曜日、午前9時30分～11時。メルト。入会金2,000円、月2,000円。連絡先…水野都子・TEL233-1375(午後7時以降)

キッズエアロサークル エアロビクス。土曜日、小学4～6年生＝午前9時50分～10時50分▶小学1～3年生＝午前11時～正午。ジョイフル。入会金1,000円、月2,000円。連絡先…大塚博子・TEL245-2001

火曜ダンスサークル 社交ダンス。多少踊れる成人。火曜日、午後1時～4時30分。高階南公民館。入会金1,000円、月2,500円。連絡先…中沢久江・TEL242-4465

創美会 油彩。初心者歓迎。第1・第2・第4木曜日、午前9時30分～正午。川鶴公民館。月2,000円。連絡先…高橋英勝・TEL242-7529

川越まつりの併催行事をお知らせください

10月18日(土)・19日(日)の川越まつりに併せて地区で行う行事を、9月16日(木)までに観光課または出張所にお知らせください。なお、併催行事は、川越まつり前、2週間以内のものとなります。問い合わせ…川越まつり協賛会(観光課内)・TEL内線2733

*各相談は、原則として正午から午後1時まで休みです。

市民相談室

市民活動支援課市民相談係
TEL224-5022

●法律相談の申し込み、相談に関する
問い合わせ専用

一般相談(9月3日(水)を除く)	月～金曜日	午前10時～午後4時	
建築相談	第2・第4水曜日		
法律相談(弁護士)	月・水・金曜日(予約制)		
行政書士相談	第4木曜日		
登記相談	表示登記		第2木曜日
	権利登記		第3木曜日
税務相談	第1・第3木曜日	午後1時～4時	
住宅修繕相談	火曜日		

*法律相談の予約は、相談日の2週間前から電話で市民活動支援課。定員は各先着10人です。

市民相談室分室

新富町1丁目18-6・戸田本川越ビル4階
TEL226-0058

交通事故相談	火・木曜日	午前10時～午後4時
結婚相談	月・水曜日および9月14日(日)	
内職相談	木・金曜日	

*市民相談室分室には、駐車場がありません。来室の際には、電車・バス等をご利用ください。

巡回相談

市民活動支援課市民相談係
TEL224-5022

一般相談	メルト2階	第2・第4木曜日	午前10時～午後4時
法律相談(弁護士)	メルト2階	9月8日(月)(予約制)	
	クラッセ川越5階	9月22日(月)(予約制・女性弁護士)	

*法律相談の予約は、相談日の2週間前から電話で市民活動支援課。定員は各先着10人です。

消費生活相談

生活情報センター
TEL226-7476

市民相談室分室
TEL226-0058

生活情報センター(アトレ6階)	月・水～金曜日	午前10時30分～午後4時30分
市民相談室分室(戸田本川越ビル4階)	火曜日	午前10時～午後4時

*電話による相談も受け付けています。なお、生活情報センターでは、TEL226-7476が通話中の場合、TEL226-7066(代表)でも受け付けます。

*9月24日(水)の相談は、休みです。

女性活動支援のひろばの相談

菅原町23-10・クラッセ川越5階
TEL228-7724

カウンセリングルーム(電話相談可)	木曜日(予約制)	午前10時～午後4時
-------------------	----------	------------

*あらかじめ電話で予約してください(火曜日を除く)。心や体、生き方、家庭・職場、ドメスティック・バイオレンス(家庭内の暴力)やセクシュアル・ハラスメント(性的嫌がらせ)等の専門的な相談に、フェミニスト・カウンセラー(女性の相談員)が応じます。

女性会館の相談

女性会館
TEL242-6346

女性問題相談	金曜日	午前10時～午後4時
内職相談	水曜日(直接、ご来館ください)	

*女性問題相談は、同時刻に電話相談(TEL242-6815)も行っています。

労働相談

商工振興課労政係
TEL内線2724

勤労青少年ホーム2階	9月11日(水)	午後1時30分～4時
------------	----------	------------

*社会保険労務士等が就業上の悩み事や事業主の適切な雇用管理に関する相談などに応じます(求人・求職相談ではありません)。

ハローワークプラザ川越

TEL241-3585(代表)

川越パートバンク
川越職業サービスルーム
川越市高齢者職業相談室

川越大栄ビル1階(脇田本町22-2)	月～金曜日(祝日を除く)	午前9時～午後5時
--------------------	--------------	-----------

*パートタイマーと高齢者(55歳以上)の職業紹介・相談、企業からの求人を受け付けています。

*9月1日(月)から、「プラザ・サラリアール川越」は「ハローワークプラザ川越」に名称変更し、川越大栄ビル2階から1階に移転します。また、自己検索機(求人情報検索用パソコン)を42台導入し、より便利になります。

*各相談は、原則として正午から午後1時まで休みです。障害者相談(身体・知的・精神)は同時間内でも相談を受けています。

教育相談

教育総合相談センター・リベアラ
TEL234-8333

教育全般に関する相談・適応指導 電話相談・TEL234-8335	月～金曜日	午前9時～午後4時
-------------------------------------	-------	-----------

*教育全般に関する相談・適応指導は、あらかじめリベアラへ電話予約(午前9時～午後5時)してください。

*教育研究所(TEL245-2920)でも、不登校の相談を木曜日に行っています。

子育て電話相談

面接相談(中央保育園内)	水曜日	午前9時～午後3時
電話相談・TEL222-3345	月・火曜日	

*面接相談は、あらかじめ電話相談に連絡してください。

*育児サークルの運営・遊びの指導・育児情報の提供・サークル支援などを行っています。

こども家庭課の相談

こども家庭課児童福祉係
TEL内線2539

家庭児童相談室 母子家庭相談	月～金曜日	午前9時～午後4時
-------------------	-------	-----------

*どちらもあらかじめ、こども家庭課に電話予約してください。

特設人権相談

さいたま地方務局川越支局
TEL243-3824

アトレ6階コミュニティルームA	9月10日(水)	午後0時30分～4時30分
-----------------	----------	---------------

*人権擁護委員が家庭、土地・建物、いじめ、人権侵害などの相談に応じます。

障害者相談

障害者福祉課障害者福祉係
TEL内線2544

総合保健センター(就労相談を含む)	9月9日(火)	午前9時～午後4時
-------------------	---------	-----------

*上記以外の日は、下記にご相談ください。

- 就労相談＝障害者就労支援センター(TEL232-9950・FAX232-9963)
- 身体障害＝障害者生活支援センターともいき(TEL239-3688・FAX239-3699)
- 知的障害＝障害者生活支援室しんあい(TEL246-7546・FAX246-5261)
- 精神障害＝かわごえ生活支援センター(TEL242-1735・FAX247-2911)

外国籍市民相談

菅原町23-10・クラッセ川越5階
TEL228-7723

生活相談	日本語・中国語	9月22日(月)	午後1時～6時
	日本語・英語	9月5日(金)・19日(金)	
法律相談(弁護士)		9月26日(金)	
行政書士相談		9月27日(土)	

*法律相談は、事前に国際交流課(TEL内線2142)へ電話で申し込んでください。法律相談以外は、当日直接会場へお越しください。

*法律相談と行政書士相談は、日本語での相談になります。通訳が必要な方は、同伴してください。通訳がない場合は、事前に国際交流課へ連絡してください。

保健所の性感染症検査・相談

保健予防課感染症係・TEL227-5102

匿名で受けられます。検査結果は、検査日の翌週火曜日、午後2時から2時30分の間に、医師がお渡しするとともに、心配事について相談に応じます。経費等、詳しくはお尋ねください。電話による相談は、随時受け付けています。

●性感染症検査・相談

HIV(エイズ)・梅毒・クラミジア・B型肝炎・C型肝炎の血液検査と相談。

日時…9月8日(月)・22日(月)、午後2時～3時

会場…総合保健センター

申し込み…当日直接会場

●夜間エイズ検査・相談

HIV(エイズ)・梅毒の血液検査と相談。予約制。

日時…9月8日(月)、午後5時30分～6時30分

会場…総合保健センター

申し込み…電話で保健予防課

コミュニティルームA

アトレ6階生活情報センター TEL226-7066 休館日=火曜日

- ◆東京国際大学写真部 秋の学外展
4日(木)~8日(月)、午前10時30分~午後6時30分
(4日は午後2時から、8日は午後5時まで)
 - ◆秀萌会和紙絵展
11日(木)~15日(祝)、午前10時30分~午後6時
(11日は午後1時から、15日は午後4時まで)
 - ◆第3回アネモネ会押し花展
19日(金)~23日(祝)、午前10時30分~午後6時
(19日は午後2時から、23日は午後3時まで)
 - ◆野蒜会日本画展
25日(木)~29日(月)、午前10時30分~午後5時
(25日は午後1時から、29日は午後4時まで)
- *12月の利用申し込みについては、お尋ねください。

川越運動公園 下老袋388-1

休園日=火曜日
TEL224-8765

総合体育館

使用日	催しもの
5日(金)	埼玉県中体連新体操選手講習会
6日(土)	JAいるま野職員バレーボール大会
7日(日)	関東婦人バレーボール大会
8日(月)	バレーボール大会
13日(土)	スポーツ少年団体力テスト
14日(日)	市長杯第28回近隣市町家庭婦人親善大会(バレーボール)
15日(祝)	市民体育祭・高校バレーボールの部
21日(日)	市民体育祭・高校バスケットボールの部
23日(祝)	市民体育祭・高校卓球の部
27日(土)	第16回市長杯団体オープン(卓球)
28日(日)	埼玉医科大学総合医療センター看護科会バレーボール大会

陸上競技場

TEL224-8881

使用日	催しもの
13日(土)	スポーツ少年団体力テスト
15日(祝)	障害者陸上競技練習会(午後)
20日(土)	第5回陸上競技講習会(午前)
27日(土)	埼玉県中学生長距離記録会
28日(日)	市民体育祭・高校陸上競技の部

*その他の専用使用日=25日(木)・26日(金)

テニスコート

TEL224-8765

使用日	催しもの
1日(月)	県民総体川越市ママさん大会
3日(水)	
4日(木)	全国レディース
5日(金)	
6日(土)	新人西部地区予選1次
7日(日)	全国選手権大会県予選会本選
12日(金)	OG関東レディース大会県予選会
13日(土)	新人西部地区団体戦
15日(祝)	西部地区大会
20日(土)	
21日(日)	市民体育祭・硬式テニスの部
23日(祝)	埼玉県選手権ミックスの部
26日(金)	埼玉西部地区オープンシニアテニス大会
27日(土)	
28日(日)	市民体育祭・硬式テニスの部

中央図書館

三久保町2-9 TEL222-0559
休館日=1日(月)・2日(火)・8日(月)・16日(火)・17日(水)・22日(月)・24日(水)・29日(月)・30日(火)

視聴覚ホール(先着120人)

- アニメ映画会 午後2時~(1回上映)
13日(土)=「オバケちゃん」「ランポーのあぶないいたずら」「さるかにがっせん」
- 子ども映画会 午後2時~(1回上映)
20日(土)=「ぼくがおじいちゃんとおじいちゃんがぼく」「からのパンやさん」「ぼくたちの勇気」
- 名作映画会 午前10時~・午後2時~(2回上映)
28日(日)=「太陽がいっぱい」(日本語字幕版)

展示室

- 大野良三と川越高校3期生同窓展(絵画・写真・彫刻等)
3日(火)~7日(日)、午前9時30分~午後5時
(3日は午後1時から、7日は午後4時まで)
- 第24回日創会日本画展
10日(火)~14日(土)、午前9時30分~午後5時
(10日は午後1時から、14日は午後3時まで)
- 第2回オアシス絵画クラブ作品展
18日(木)~23日(祝)、午前9時30分~午後5時
(18日は午後1時から、23日は午後3時まで)

児童室

- ひよこおはなし会(手遊び・読み聞かせなど)=幼児と保護者
10日(水)、午前10時~10時30分・午前11時~11時30分(2回)
- にちようおはなし会(手遊び・読み聞かせなど)=5歳以上
7日(日)・14日(日)・21日(日)・28日(日)、午後2時30分~3時
- いないいないばあのおはなし会(手遊び・絵本の紹介等)=1歳以下と保護者
3日(火)、午前11時~11時15分

西図書館

伊勢原町5丁目1-1 TEL237-5660
休館日=1日(月)・2日(火)・8日(月)・16日(火)・17日(水)・22日(月)・24日(水)・29日(月)・30日(火)

児童室

- ひよこおはなし会(手遊び・読み聞かせなど)=幼児と保護者
18日(木)・19日(金)、午前10時30分~11時
- どうようおはなし会(手遊び・読み聞かせなど)=5歳以上
6日(土)・13日(土)・20日(土)・27日(土)、午後3時~3時30分
- いないいないばあのおはなし会(手遊び・絵本の紹介等)=1歳以下と保護者
18日(木)、午前11時30分~11時45分

川越駅東口図書館

菅原町23-10 TEL228-7712
休館日=1日(月)・2日(火)・9日(火)・16日(火)・17日(水)・24日(水)・25日(木)・30日(火)

おはなしのへや

- ひよこおはなし会(手遊び・読み聞かせなど)=幼児と保護者
18日(木)、午前10時30分~
- きんようゆうやけおはなし会(手遊び・読み聞かせなど)=5歳以上
5日(金)・12日(金)・19日(金)・26日(金)、午後4時~
- いないいないばあのおはなし会(手遊び・絵本の紹介等)=1歳以下と保護者
11日(木)、午前10時30分~

市立美術館

郭町2丁目30-1 TEL228-8080
休館日=1日(月)・8日(月)・16日(火)・22日(月)・24日(水)・26日(金)・29日(月)

市民ギャラリー

- 油彩三人展(岡安・杉田・小嶺)
9日(火)~14日(日)、午前10時~午後5時
(9日は午後1時から、14日は午後3時まで)
 - 国際野外の表現展2003比企・コンセプト小作品展
18日(木)~23日(祝)、午前9時~午後5時
- *利用申し込みについてはお尋ねください。

川越市市民会館

郭町1丁目18-7 TEL222-4678 休館日=火曜日

大ホール 座席数1,261席・うち車いす用可動席6席

市民会館大ホールは音響照明改修工事のため、9月30日(火)まで使用できません。なお、市民会館の会議室・やまぶき会館は通常どおり利用できます。

中ホール(やまぶき会館) 座席数508席・車いす席5席

日	催しもの	入場方法	開演時間	問い合わせ	電話
7日(日)	モダンバレエ発表会	無料	1:30p.m.	すずきバレエ教室	243-6916
14日(日)	音楽教室はた・角聖子ピアノ/ヴァイオリンクラブ ピアノ発表会2003	無料	1:00p.m.	音楽教室はた	242-3869
15日(祝)	第40回川越母親大会記念梅原司平コンサート	1,000円	1:00p.m.	川越母親大会連絡会	222-8000
21日(日)	7th Our Concert	無料	3:00p.m.	樽アトリエ・デ・くつきいず	226-3796
23日(祝)	小江戸狂言	大人3,500円 中学生以下2,000円 当日500円増	1:30p.m.	小江戸狂言実行委員会	224-4907
26日(金)	第20回交通安全大会	無料	1:30p.m.	川越交通安全協会	224-1609
27日(土)	「子どもの健康週間」~21世紀を担う子どもの明るい未来のために~	無料	2:00p.m.	川越市医師会	222-0794
28日(日)	邦楽オーケストラ「花千」第1回演奏会	1,000円	2:00p.m.	邦楽オーケストラ「花千」 藤沢美香子	286-4472

メルト(川越西文化会館)ホール 座席数347席・車いす席5席

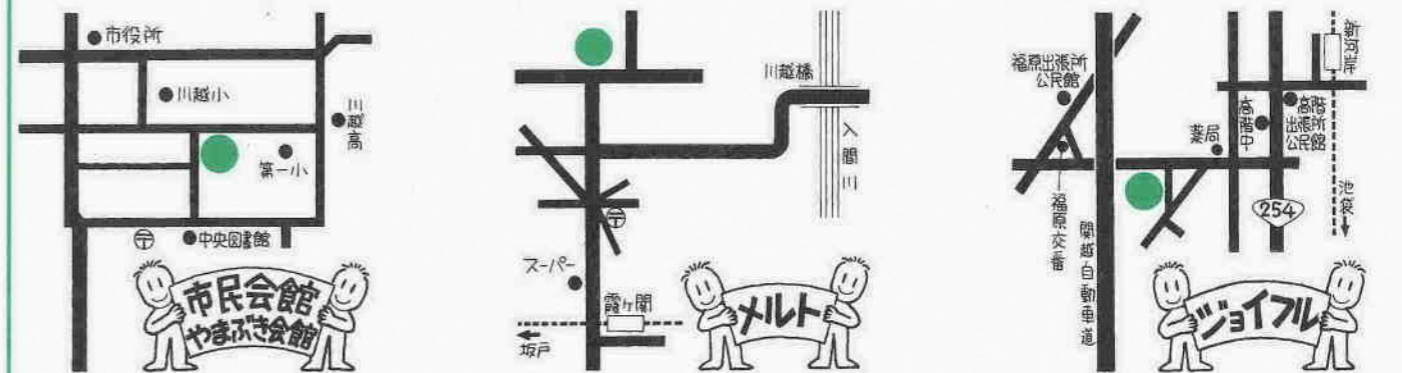
鯨井1556-1 TEL233-6711 休館日=火曜日

日	催しもの	入場方法	開演時間	問い合わせ	電話
7日(日)	内田・小川ピアノ発表会「ちいさな秋のコンサート」	無料	0:30p.m.	小川寿枝	234-1036
13日(土)	霞ヶ関地区カラオケ大会	無料	10:30a.m.	霞ヶ関地区カラオケ同好会・山崎幸男	231-2944
14日(日)	歌の祭典	無料	1:00p.m.	川越歌謡研究会	231-0163
21日(日)	第2回やまぶきカラオケ教室発表会	無料	11:00a.m.	福澄和子	231-9108

ジョイフル(川越南文化会館)ホール 座席数358席・車いす席5席

今福1295-2 TEL248-4115 休館日=火曜日

日	催しもの	入場方法	開演時間	問い合わせ	電話
7日(日)	第11回演歌チャリティー記念発表会	無料	10:30a.m.	川越野田・小澤歌謡教室	243-1603
14日(日)	第7回 My Favorite Concert	無料	0:30p.m.	大橋弘美	242-5381
27日(土)	動物愛護週間記念講演会	無料	1:00p.m.	川越市保健所	227-5103
28日(日)	埼玉県民謡協会西部地区文化祭	無料	10:00a.m.	埼玉県民謡協会	048-887-0195



- 市民会館は駐車場が狭いので、来場には電車・バス等の交通機関をご利用ください。
- 市民会館・メルト・ジョイフルには身体障害者専用駐車場(各2台分)があります。
- 催しもの等の内容は、主催者の都合で変更になることがあります。
- 入場券の入手方法等については、それぞれの問い合わせ先にお尋ねください。
- 各ホールの平成16年8月の使用申し込みは、9月1日(月)、午前9時~午後3時です。

けんこう

川越市保健所総合保健センター(〒350-1104小ヶ台817-1)

母子保健係 Ⅱ224-8611 (代表)
 成人保健係 Ⅱ229-4125
 成人健診係 Ⅱ229-4124
 健康増進係 Ⅱ229-4126
 Ⅱ229-4121
 FAX225-1291 (共通)

*「健康づくりスケジュール」「すこやかマップ」とあわせてご活用ください。
 *身体的理由などにより、電話での申し込みが難しい場合は、あらかじめ総合保健センターにご相談ください。
 *もしも健康相談
 Ⅱ224-0712 (妊娠・出産・育児・子どもの健康)
 Ⅱ224-5263 (大人の健康)
 受付時間 午前9時～正午・午後1時～4時
 (土・日曜日、祝日、休日を除く)
 *会場について、特に明記がない場合は、総合保健センターが会場です。

母子(安心して子どもを産み、育てられる環境)

問い合わせ…母子保健係

●9月の乳幼児健診

4か月児、1歳6か月児、3歳3か月児に通知。持ち物等は通知をご覧ください。日程・会場の変更は健康づくりスケジュールを確認し、直接総合保健センターまたはジョイフル。通知が届かない場合や受診しない場合はご連絡ください。

●9月の乳幼児相談・母乳育児相談

身体測定・育児相談・栄養相談。総合保健センター、ジョイフルの幼児相談は歯科衛生士による歯科相談を実施します。健康づくりスケジュールで日程・会場等を確認し、母子健康手帳を持って当日直接会場。

●10月の2歳児親子歯科健診

日時…10月8日(水)、午後1時～(受け付け時間は後日通知) 対象…平成13年4月～9月生まれの子と保護者1人 定員…60組(抽せん) 申し込み…往復ハガキに①健診名②子どもの氏名③生年月日④住所・郵便番号⑤電話番号⑥保護者の歯科健診希望の有無を明記し、9月19日(金)(必着)までに総合保健センター母子保健係

●マタニティー体操

妊婦体操・呼吸法等の実習。ズボン着用。うえ当日直接会場。子ども連れはご遠慮ください。

日時…9月5日(金)、午前10時～11時30分(受け付け=午前9時45分) 対象…妊娠6か月以上で医師から運動制限の指示のない妊婦 持ち物…母子健康手帳

●プレ・パパママスクール

夫婦でいっしょに赤ちゃんのおふろの入れ方・栄養・歯科保健について学ぶ1日コース。受講は1回限り。

日時…10月27日(月)、午前9時30分～午後3時15分(受け付け=午前9時15分) 対象…妊娠5か月以上の第1子出産予定の夫婦(「マタニティースクール」受講者を除く) 持ち物…母子健康手帳・筆記用具・歯ブラシ 申し込み…ハガキに①教室名②夫婦の氏名③出産予定日④住所・郵便番号⑤電話番号を明記し、9月19日(金)(必着)までに総合保健センター母子保健係

●マタニティースクール(3回コース)

日時…10月16日(水)・31日(金)・11月21日(金)、午前9時15分～11時30分 対象…妊娠5か月以上の経過良好な初妊婦(「プレ・パパママスクール」受講者を除く) 持ち物…母子健康手帳・筆記用具 申し込み…10月16日(水)、午前9時に直接会場。

●10月の妊婦歯科健診

日時…10月22日(水)、午後1時20分～(受け付け時間は後日通知) 対象…妊娠5か月以上 定員…20人(抽せん) 申し込み…往復ハガキに、①健診名②氏名③生年月日④出産予定日⑤住所・郵便番号⑥電話番号を明記し、9月19日(金)(必着)までに総合保健センター母子保健係

●マタニティークッキング

～30分で3品! ヘルシークッキング～
 日時…10月22日(水)、午前10時～11時30分 対象…妊娠5か月以上 持ち物…母子健康手帳・エプロン 申し込み…ハガキに①教室名②氏名③出産予定日④住所・郵便番号⑤電話番号を明記し、9月19日(金)(必着)までに総合保健センター母子保健係

育児教室・親子の広場

10月の赤ちゃん広場

受講は1回限り。
 日時…10月2日(水)、午前10時～11時30分(受け付け=午前9時45分) 対象…平成15年6月・7月生まれの第1子と保護者 定員…40組 持ち物…母子健康手帳・バスタオル

10月の離乳食教室(初期)

離乳準備、1回食など。受講は1回限り。
 日時…10月17日(金)、午前10時～11時30分(受け付け=午前9時45分) 対象…離乳準備期～初期の乳児と保護者 定員…40組 持ち物…母子健康手帳・離乳食用スプーン

10月の離乳食教室(中期)

離乳食の情報交換や、2回食などについて。受講は1回限り。
 日時…10月7日(水)、午前10時～11時30分(受け付け=午前9時45分) 対象…離乳中期の乳児と保護者 定員…40組 持ち物…母子健康手帳・離乳食用スプーン

10月の、のびのび子育て広場

子育ての情報交換や親子遊びについて。受講は1回限り。
 日時…10月24日(金)、午前10時～11時30分(受け付け=午前9時45分) 対象…平成14年11月・12月生まれの第1子と保護者 定員…40組 持ち物…母子健康手帳

10月のおやつと歯みがき教室

～秋を感じるおやつ～
 日時…10月2日(水)、午前10時～11時45分(受け付け=午前9時45分) 対象…2歳6か月～4歳未満の子と保護者 定員…20組 持ち物…母子健康手帳・タオル・歯ブラシ

■申し込み方法

ハガキに①教室名②子どもの氏名③生年月日④住所・郵便番号⑤電話番号を明記し、9月19日(金)(必着)までに総合保健センター母子保健係。申し込みをした方は、当日直接会場。定員を超えた場合は抽せん。外れた方にはご連絡します。

「子どもの健康週間」記念講演

「21世紀を担う子どもの明るい未来のために」

食生活を通して家族のきずなをもう一度見つめてみませんか。川越医師会ほか主催。入場無料、希望者は当日直接会場。中学生・高校生歓迎。

講師…女子栄養大学大学院教授・足立己幸さん 日時…9月27日(土)、午後2時～4時20分(開場=午後1時30分) 会場…やまぶき会館 問い合わせ…川越市医師会・Ⅱ222-0794▶総合保健センター母子保健係



日時…9月27日(土)、午後2時～4時20分(開場=午後1時30分) 会場…やまぶき会館 問い合わせ…川越市医師会・Ⅱ222-0794▶総合保健センター母子保健係

成人(健康は、毎日の生活からはぐくまれます)

●リラックス体操

ヨガを取り入れたリラクゼーション。
 日時…9月10日(水)、午後1時30分～3時 対象…市内在住の成人 定員…先着25人 申し込み…9月2日(水)、午前10時から電話で総合保健センター健康増進係

●知っ得教室～高脂血症編～

日時…9月11日～10月2日、木曜日、午後1時30分～3時30分(9月25日は午前10時～11時30分) 対象…市内在住の成人 定員…先着40人 申し込み…9月1日(水)、午前10時から電話で総合保健センター成人保健係

●難病医療相談

専門医(神経内科医)による医療相談。
 日時…9月16日(水)、午後1時30分～ 対象…病名が不明で日常生活に支障のある方または、療養生活に悩んでいる難病療養者およびその家族等 申し込み…9月1日(水)、午前10時から電話で総合保健センター成人保健係

●手軽に健康チェック日

血圧・体重・体脂肪測定・尿検査。直接会場に気軽にお越しください。
 日時…9月19日(金)、午後1時30分～2時30分 対象…市内在住の成人 持ち物…健康手帳 問い合わせ…総合保健センター成人保健係

●健康づくり運動教室

自分の体力を確認してから自分に合った運動を始めましょう。

日程	内容
9月16日(水)	体力テスト
9月19日(金)	個別相談
9月26日(金)	トレーニング開始(1年間)

時間…午前9時30分～正午 対象…①市内在住の18歳以上で健康診査等の結果が要指導②高脂血症・糖尿病等の生活習慣病を治療中で医師から運動を勧められている③体力テスト実施3か月以内に医師から各種運動機器を用いた運動負荷が可能と診断を受けている④体力テスト実施日にその診断書を持参できる、①～④のすべてに該当する方(医療機関で投薬・治療の方はご相談ください) 定員…先着20人 申し込み…9月1日(水)、午前10時から電話で総合保健センター健康増進係

川越助産師会による妊婦・母乳・育児相談

赤ちゃんや母乳の心配事に助産師が答えます。当日直接会場。
 日時…9月11日(水)、午前9時30分～11時 会場…伊勢原公民館 持ち物…母子健康手帳・タオル3枚(母乳相談の方) 問い合わせ…ママハウス・Ⅱ234-1383(月～土曜日、午前10時～午後2時)

風しん予防接種(経過措置)実施中

希望者は、総合保健センター母子保健係に連絡してください。必要書類を郵送します。
 期間…9月30日(水)まで 対象…市内に住居登録があり、昭和54年4月2日～同62年10月1日生まれで、風しん予防接種が未接種 接種場所…市内委託医療機関 費用…無料



ツベルクリン反応注射とBCG接種

詳しくは、健康づくりスケジュールをご覧ください。
 期間…9月30日(水)～12月11日(水) 時間…午後1時30分～2時20分 対象…生後3か月～3歳 個別予防接種委託医療機関の追加
 個別予防接種の委託医療機関が追加になりました。

■ゆきさだクリニック
 新宿町3丁目17-3・Ⅱ244-0834

問い合わせ…総合保健センター母子保健係・Ⅱ229-4123

第17回川越市健康まつり

～家族そろって健康づくり～

日時…10月5日(日)、午前10時～午後3時(オープニングイベント=午前9時40分)

会場…総合保健センター

■赤ちゃんハイハイ・よちよち歩きコーナー

対象…赤ちゃんハイハイ=ハイハイができる子▶よちよち歩き=平成14年3月以降生まれ 申し込み…往復ハガキに①「ハイハイ希望」か「よちよち歩き希望」②子どもの氏名(ふりがな)・性別・生年月日③保護者氏名④郵便番号・住所⑤電話番号を明記し、9月18日(水)(必着)までに総合保健センター母子保健係
 *申し込み多数の場合は抽せん。

■おやこでいっしょにレッツ☆クッキング(調理実習)

対象…4歳～小学校低学年の子と親 実施時間…午前10時15分～11時30分▶午前11時45分～午後1時▶午後1時15分～2時30分 申し込み…往復ハガキに①コーナー名②希望時間③子どもの氏名(ふりがな)・年齢④保護者名⑤郵便番号・住所⑥電話番号を明記し、9月18日(水)(必着)までに総合保健センター健康増進係
 *申し込み多数の場合は抽せん。

■歯つらつコーナー

フッ素塗布(3歳～6歳)・歯磨き指導・検診ほか。当日直接会場。
 受付時間…①午前10時～11時30分②午後1時～2時30分 持ち物…歯ブラシ・タオル

■ミニ講演会コーナー

当日直接会場。

時間	内容
午前10時30分 ～ 11時	「あなたの心が肥満を作る。自律神経を整えてくらくやせよう鍼灸で!」
午前11時15分～正午	「小児の肥満」
午後0時15分 ～ 1時45分	「犬のしつけ教室」～犬の気持ちを知って正しいしつけをしよう 問題行動対処法～

◎その他、多数の催しがあります。



けんこう

*「ちっちゃな笑顔」は休みます。

けんこう

河越館跡① (歴史編)

入間川西岸、上戸小学校の西側に国指定史跡「河越館跡」があります。ここは平安時代末(十二世紀後半)ころ、この地を本拠とした河越氏の居館の跡といわれ、昭和五十九年に国の指定史跡になりました。

河越氏は秩父平氏の流れをくみ、源頼朝が伊豆に拳兵した際、初めは頼朝に敵対します。しかし、関東に基盤を作りたい頼朝に協力を求められると、これに応じます。

河越氏は重頼が頼朝の家臣となり、源義経に従い、平家を滅ぼします。その後、河越氏は鎌倉幕府の重臣として活躍し、子の重員は「武蔵国留守所総検校職」に任命され、武蔵国の警察権を与えられました。室町時代になると、河越氏は関東の大武士団の一つになり、相模国守護として川越を離れませんが、一三六七年、関東を治めていた鎌倉公方に対して反乱を起こし、同じ平氏の家柄の武士と共に河越館に立てこもります。これは「平一揆の乱」と呼ばれ、乱は鎌倉公方の総攻撃で鎮められ、以後、河越氏は衰退していきます。



河越館跡発掘の様子

時は流れ、十五世紀末。関東を二分して戦っていた扇谷・山内の両上杉氏の戦いは、扇谷上杉定正の戦死により、定正の子・朝良は河越城に退却しました。山内上杉顕定は上戸のこの地に陣を構えて本拠とし、戦鬪を重ねましたが、一五

〇四年、両者は和解して顕定は陣を引いたとされています。河越館跡は河越氏および山内上杉氏の拠点となり、二度にわたり、大きな戦乱の場となりました。また、その間に河越氏の持仏堂から発展したといわれる常楽寺が境内地を広げていたことも発掘調査からわかってきました。

次回は、発掘調査の成果を紹介します。

TV わが街川越 番組ガイド



編集日記

「彩の国まごころ国体」リハーサル大会が市内で始まりしました。その先頭を切ったのはバレーボール大会。8月1日から4日間、川越運動公園総合体育館で「実業団男女優勝大会(女子の部)」の熱戦が繰り広げられました。優勝したのは新潟県から参加した「栗山米菓」チーム。初優勝の榮譽に加え、関係者からは、「高さパワー、さらにち密さも兼ね備えたすばらしいチーム」という高い評価。力いっぱいプレーを見せてくれた選手の皆さん、そして、大会運営に協力してくれた関係者・ボランティアなどの多くの皆さん、ありがとうございました▶その他のリハーサル大会としては、埼玉県市町村対抗ゴルフ選手権大会が9月29日(月)に霞ヶ関カンツリー倶楽部で、全国社会人サッカー選手権大会が10月18日(土)から21日(火)に川越運動公園陸上競技場で、秋季関東高等学校軟式野球大会が11月7日(金)から10日(月)に初雁公園野球場で、それぞれ予定されています。これからも多くの皆さんのご協力をご声援をよろしく願います。



整備が進む川越まつり会館

川越まつり会館、いよいよオープン!
九月二十八日(日)、待望の川越まつり会館がオープン。一足先に、会館の見どころを紹介します。まちの話題は、川越百万灯夏まつりと小江戸川越花火大会。夏のイベント風景をお届けします。

テレビ埼玉 (38ch)

9月6日(土) / 午前9時30分～9時40分
9月7日(日) / 午後5時30分～5時40分

川越ケーブルテレビ (15ch)

9月6日(土)～19日(金) *9月5日(金)までは「わが街川越20年のあゆみ」を放送予定です。
午前9時30分～・正午～・午後5時30分～・午後8時30分～・午後11時30分～

テプコケーブルテレビ (9ch)

9月28日(日)～10月4日(土)
午前6時30分～・午後0時30分～・午後4時30分～・午後7時30分～・午後9時30分～

*変更になることがあります。あらかじめご了承ください。
*放送時間に見られないときは、ビデオ録画しておくとう便利です。