

最新遺跡発表会2005

文化財保護課・TEL内線2861
 昨年内で発掘調査された遺跡のうち、特に貴重なものについて発表します。当日直接会場。

日時：6月11日(土)、午後1時30分～4時 会場：市立博物館 定員：先着百人

仙波河岸史跡公園「自然観察会と保全活動」

環境政策課・TEL内線2612
 かわごえ環境ネット主催。植物と昆虫の観察・魚類調査等を行います。当日直接同公園。

日時：6月11日(土)、午前9時～正午 経費：百円

東洋大学学術講演会「お酒からカーボンナノチューブを創る」

東洋大学

TEL239-1329

日時：6月11日(土)、午後2時～3時30分 会場：同大学川越キャンパス(鯨井) 定員：二百人(抽せん) 申し込み：往復ハガキに住所・氏名(ふりがな)・年齢・性別・職業・電話番号を明記し、6月1日(水)(必着)までに〒350-8585 鯨井二一〇〇・東洋大学川越事務部 教学課「川越キャンパス学術講演会」係

公民館パソコン講座

■霞ヶ関北公民館 (TEL231-4455) のパソコン講座

①ワード入門講座

内容…「ワード2000」でキーボード操作を中心に学ぶ 対象…市内在住でパソコンが初めての成人 定員…20人(抽せん) 経費…200円

講座番号	日時
霞北01	7月2日(土)・3日(日)、午前10時～午後4時

②ワード初級講座

内容…「ワード2000」で簡単な文書の作成・編集等を学ぶ 対象…市内在住で文字入力ができる成人 定員…20人(抽せん) 経費…200円

講座番号	日時
霞北02	7月5日(火)・6日(水)、午前10時～午後4時

③エクセル初級講座

内容…「エクセル2000」で簡単な関数・グラフ作成・データ処理等を学ぶ 対象…市内在住で文字入力ができる成人 定員…20人(抽せん) 経費…200円

講座番号	日時
霞北03	7月7日(木)・8日(金)、午前10時～午後4時

●申し込み方法

往復ハガキ(1人1枚)に講座名・講座番号(1つのみ)・住所・氏名(ふりがな)・年齢・電話番号を明記し、6月17日(金)(必着)までに〒350-1102の場北1丁目18-6・霞ヶ関北公民館「パソコン講座」(6月21日(火)、午後1時30分から公開抽せん)

■福原公民館 (TEL242-5005) のパソコン講座

ワード入門講座・ワード初級講座・エクセル初級講座の内容・対象・定員・経費は、霞ヶ関北公民館のパソコン講座と同じです。

①ワード入門講座

講座番号	日時
福原01	7月12日(火)・13日(水)、午前10時～午後4時

②ワード初級講座

講座番号	日時
福原02	7月14日(木)・15日(金)、午前10時～午後4時

③エクセル初級講座

講座番号	日時
福原03	7月19日(火)・20日(水)、午前10時～午後4時

●申し込み方法

往復ハガキ(1人1枚)に講座名・講座番号(1つのみ)・住所・氏名・年齢・電話番号を明記し、6月20日(月)(必着)までに〒350-1151今福481-3・福原公民館「パソコン講座」(6月21日(火)、午後1時30分から公開抽せん)

■伊勢原公民館 (TEL237-5676) のパソコン講座

エクセル初級講座・ワード入門講座・ワード初級講座の内容・対象・定員・経費は、霞ヶ関北公民館のパソコン講座と同じです。

①ワード入門講座

講座番号	日時
伊勢原01	8月1日(月)・2日(火)、午前10時～午後4時

②ワード初級講座

講座番号	日時
伊勢原02	8月3日(水)・4日(木)、午前10時～午後4時

③エクセル初級講座

講座番号	日時
伊勢原03	7月30日(土)・31日(日)、午前10時～午後4時

④障害者向けワード初級講座

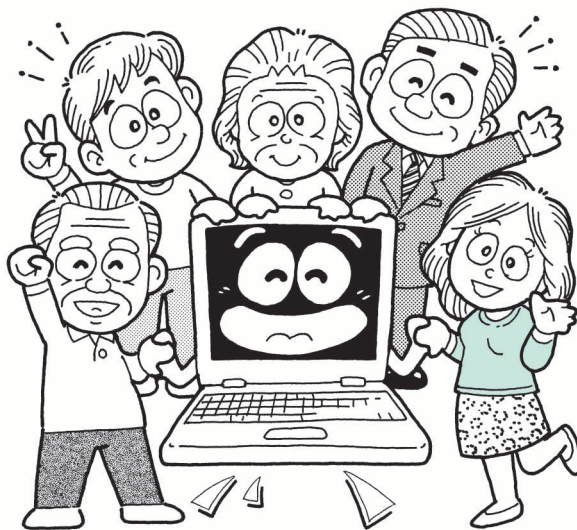
内容…「ワード2000」で簡単な文書の作成・編集等を学ぶ 対象…マウス操作ができる聴覚障害者で身体障害者手帳を持つ市内在住の成人 定員…10人(抽せん) 経費…200円

講座番号	日時
伊勢原04	8月6日(土)・7日(日)、午前10時～午後4時

●申し込み方法

往復ハガキ(1人1枚)に講座名・講座番号(1つのみ)・住所・氏名(ふりがな)・年齢・電話番号を明記し、6月30日(木)(必着)までに〒350-1108伊勢原町5丁目1-1・伊勢原公民館(7月1日(金)、午後1時30分から公開抽せん)

***前年度受講した同じ講座と、今年度中に他の公民館で受けた同じ講座の再受講はできません。**



女性スポーツの集い

川越女性スポーツ団体連絡協議会創立20周年記念

市民スポーツ課・TEL内線2852
全日本柔道連盟強化コーチ・山口香さんによる講演会「柔道と私」。市体操連盟・森賢子さんによる実技講習「楽しく体を動かしましょう」。当日直接会場。男性の参加歓迎。



山口香さん

日時：6月26日(日)、午後0時30分～4時(開場11正午)
会場：市民体育館 対象：市内在住・在勤 定員：先着三百人(記念品のタオルあり)

危険物取扱者試験(全類)

消防局予防課

TEL222-0744

甲種・乙種・丙種の試験。試験願書は、最寄りの消防署・分署で配付。

日程：7月24日(日) 会場：東京国際大学第一キャンパス(的場北一丁目) 申し込み：6月22日(水)～30日(水)(消印有効) までに〒330-0006 2さいたま市浦和区仲町二

丁目13・8・(助)消防試験研究センター埼玉県支部試験係に持参または郵送(持参の場合は、30日、午後5時まで)

上級救命講習会

消防局救急課

TEL222-0160

FAX226-7291

日時：6月19日(日)、午前9時～午後5時 会場：消防局
対象：川越市・川島町に在住・在勤・在学中の中学生以上 定員：先着三十人 申し込み：6月6日(月)、午前10時から 同課(電話・ファクス可)

市立博物館の催し

市立博物館

TEL222-5399

FAX222-5396

■野外博物館教室
新河岸川を歩く・川を巡るむかしと今・
昼食・筆記用具持参。

日時：7月2日(土)、午前10時～午後3時30分(集合11午前10時に南古谷駅前、解散11上福岡市立歴史民俗資料館) 定員：先着四十人 経費：五十円 申し込み：6月5日(日)、午前9時から電話・ファクスで同館

■土曜体験教室
①あいぞめでオリジナルハンカチ作り
白いハンカチを染めます。

日時：6月11日(土)、午前10時

11時30分～午後1時30分、3時30分 定員：各先着三十人 経費：二百円 申し込み：6月1日(水)、午前9時から電話・ファクスで同館

②カレイドスコープを作ろう

ラップのしんやビーズを使って、万華鏡を作ります。

日時：6月18日(土)、午前10時～11時30分 午後1時30分～3時30分 対象：小学生以上(小学3年生以下は保護者同伴) 定員：各先着三十人 経費：五十円 申し込み：6月4日(土)、午前9時から電話・ファクスで同館

初めての古文書

古文書の基礎を学びながら、江戸時代の庶民の生活を読み取っていきます。

日時：6月18日(土)と、7月3日～7月17日、日曜日、午後1時30分～3時30分 対象：18歳以上 定員：先着六十人 申し込み：6月2日(水)、午前9時から電話・ファクスで同

館
田植え体験
農業ふれあいセンター
TEL226-6551
FAX226-6552

日時：6月5日(日)、午後1時30分～(雨天決行) 対象：市内在住の家族 定員：先着二十組 申し込み：6月2日(水)、午前9時から同センター(電話・ファクス可)

庭木の手入れ講習会

農業ふれあいセンター

TEL226-6551

FAX226-6551

初歩的な庭木のせんてい作業とサツキの移植作業。
日時：6月25日(土)、午前9時～正午 対象：市内在住 定員：五十人(抽せん) 申し込み：往復ハガキに催し名・住所・氏名・電話番号を明記し、6月8日(水)(必着)までに〒350-0855伊佐沼八八七・農業ふれあいセンター

特殊学級授業公開

教育総合相談センター・リベラ

TEL234-8333

FAX234-8337

日時：6月16日(木)、午前9時30分～11時30分 対象：障害のある児童・生徒の保護者または教育関係者

日程等、詳しい資料は、リベラと教育指導課で配布しています。

1(9日)(木)、午後2時から公開抽せん)
じゃがいも掘り
農業ふれあいセンター
TEL226-6551

日時：6月26日(日)(雨天の場合7月3日(日)、午前10時～) 対象：市内在住の家族 定員：百区画(一家族一区画・抽せん) 経費：七百元 申し込み：往復ハガキに催し名・住所・氏名・電話番号を明記し、6月8日(水)(必着)までに〒350-0855伊佐沼八八七・農業ふれあいセンター(6月9日(木)、午前10時30分から公開抽せん)

学校公開

県立川越養護学校

TEL235-0616

詳しくはお尋ねください。
日時：7月6日(水)・9月15日(金)・11月15日(火)、午前9時10分～11時40分 高等部一日体験学習10月3日(月)・4日(火)、午前9時10分～正午

学校公開

埼玉大学教育学部附属養護学校

TEL048-663-6803

詳しくはお尋ねください。
日時：6月16日(木)、午前9時30分～11時30分 対象：障害のある児童・生徒の保護者または教育関係者

日程等、詳しい資料は、リベラと教育指導課で配布しています。

日時：6月中旬～7月上旬 対象：障害のある子の保護者または教育関係者 申し込み：6月6日(月)までにリベラ(電話・ファクス可)

学校公開

県立川越養護学校

TEL235-0616

詳しくはお尋ねください。
日時：7月6日(水)・9月15日(金)・11月15日(火)、午前9時10分～11時40分 高等部一日体験学習10月3日(月)・4日(火)、午前9時10分～正午

学校公開

埼玉大学教育学部附属養護学校

TEL048-663-6803

詳しくはお尋ねください。
日時：6月16日(木)、午前9時30分～11時30分 対象：障害のある児童・生徒の保護者または教育関係者

日程等、詳しい資料は、リベラと教育指導課で配布しています。

消費者カレッジ

生活情報センター

TEL226-7066

FAX225-1860

日時：6月27日(月)、午後1時30分～3時30分 会場：アトレ六階コミュニティルームA 対象：市内在住・在勤 定員：先着五十人 申し込み：6月1日(水)、午後1時から電話・ファクスで同センター

要注意

市内の交通事故発生件数(1月～4月)

	平成17年	平成16年	増減数
事故総件数	3,313	3,315	-2
人身事故件数	883	855	+28
死者数	7	2	+5
傷者数	1,090	1,051	+39
物損事故件数	2,430	2,460	-30

交通事故に備えて川越市交通災害共済
問い合わせ…総合交通政策課・TEL内線3265

川越地区消防組合管内(川越市・川島町)火災と救急出動(4月)

火災件数	16件
損害額	116万円
救急出動	1,151件
搬送人員	1,086人



消防テレホンサービス・TEL223-0700
*かけまちがいにご注意ください。

市内の犯罪認知件数(川越警察署提供・1月～4月・概数)

	平成17年	平成16年	増減数
空き巣	129	190	-61
車上狙い	315	372	-57
ひったくり	97	116	-19
自転車盗	471	667	-196
自動車盗	126	95	+31

「街の目はあなたの家を守るカギ」
みんなでつくろう安心の街
問い合わせ…市民活動支援課・TEL内線2421
川越警察署・TEL224-0110