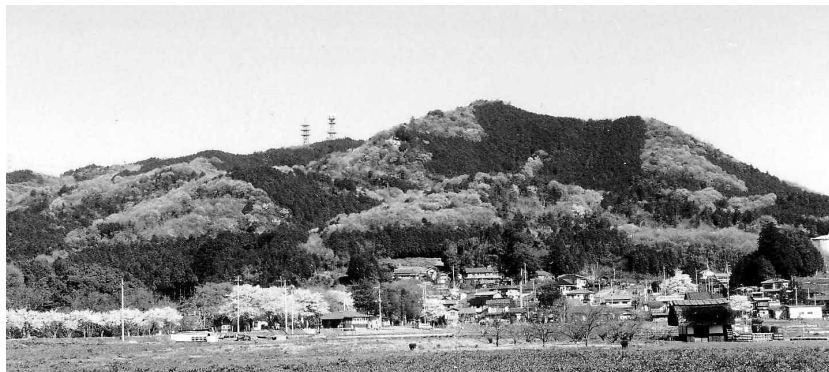




緑を守るために①

豊かな自然と調和した都市圏の形成を目指して、自然を守り育てる活動がレインボーエリアの各市町で始まっています。今回は、日高市の取り組みについて紹介します。

同市のシンボルである日和田山。昔からまきや炭の原料となる木を供給し、ミツバツツジの花のムラサキ色が美しい里山として慕われてきました。



巾着田から見た、雄大な姿の日和田山

しかし、人の手が入らなくなつてからは荒れ果ててしまいました。また、ゴルフ場や住宅の開発の話もありました。そこで市は、まず平成四年に、市民の財産として残せるように、日和田山の土地の取得を始めました。そして、同年に「日高市緑の基金」を創設し、皆さんから日和田山の土地取得や市内の緑を保全するための寄付を



環境ボランティアの皆さんによる山の手入れ

募り始めました。同十年までの間で取得した土地を「日高市環境保全条例」に基づき、「ふるさと森」第一号地に指定。さらに、同十五年には国から保安林として指定を受けました。こうした取り組みによって、日和田山の緑を守る環境が徐々に整ってきました。



ミツバツツジを植樹するボランティアの皆さん

現在、日和田山で「ふるさと森」となっている面積は、約二十万八千平方メートル。全体の約三分の一を占めています。取得した森を保全するために毎月、日高市環境ボランティアの皆さんが、下草刈りや不要な樹木を取り除く作業などを行い、森はしだいに元気を取り戻してきています。

現在、市民の皆さんと市の協働により、ミツバツツジの植樹を実施しています。近い将来、成長したミツバツツジが美しい、日和田山の散策を楽しむことができそうです。

「レインボー文化講演会2006」が開催されました

レインボーエリア内の住民の皆さんの交流を目的に、昨年10月29日、鶴ヶ島市西公民館で「レインボー文化講演会2006」が開催され、約140人の皆さんが来場しました。

第1部では、「川島彩女会」(川島町)による大正琴の演奏、「武蔵流龍神太鼓」(鶴ヶ島市)による太鼓の演奏があり、演奏後は大きな拍手が会場を包みました。第2部では、落語家で少年院篤志面接委員も務める桂才賀さんによる「親と子 心のボタンの掛け違い」と題した講演が行われました。子どもの成長に親の役割がいかに大切か、自らの体験に基づいた説得力のある語り口に、来場した皆さんは真剣に耳を傾けていました。



桂才賀さん

レインボーイベント情報

①実施日②時間③会場（変更になる場合があります）

3月

■春季映画会「森のリトル・ギャング」

①4日(日)②午前10時～/午後1時30分～③毛呂山町福祉会館
問い合わせ…毛呂山町福祉会館☎049-295-3111

■第11回つるがしま太鼓祭り

①11日(日)②午後0時30分～5時10分③鶴ヶ島市女性センター
問い合わせ…鶴ヶ島市北公民館☎049-287-0251

■出雲伊波比神社の春のやぶさめ

①11日(日)②午後1時30分ごろ～③出雲伊波比神社（毛呂山町岩井）
問い合わせ…毛呂山町歴史民俗資料館☎049-295-8282

■発見!! 巾着田宝探しビンゴ大会と芋煮会

①24日(土)②午前9時30分～午後1時③巾着田（日高市高麗本郷）
問い合わせ…日高市産業振興課☎042-989-2111

■小江戸川越春まつり

①25日(日)～5月8日(火)③一番街（川越市幸町）ほか
問い合わせ…川越市川越駅観光案内所☎049-222-5556

■ゆずの里オートキャンプ場オープン

①31日(土)～11月25日(日)③毛呂山町滝ノ入
問い合わせ…ゆずの里オートキャンプ場☎049-294-8812

■第23回鶴ヶ島桜まつり

①31日(土)（雨天＝4月1日(日)）②午前10時～午後3時③鶴ヶ島中学校前桜並木
問い合わせ…鶴ヶ島市産業振興課☎049-271-1111

4月

■第4回さくら祭り

①7日(土)・8日(日)②午前10時～午後5時③
さくらの山公園（越生町越生）
問い合わせ…越生町経済課☎049-292-3121

■つるがしま菜の花ウォーク2007

①14日(土)②午前9時30分～正午③鶴ヶ島市
保健センター～農業交流センター
問い合わせ…鶴ヶ島市保健センター☎049-271-2745



菜の花ウォーク

■第20回川島町郷土芸能祭・万作サミットin川島

①15日(日)②午前9時30分～午後4時③川島町民会館
問い合わせ…(財)川島町勤労文化協会☎049-297-1667

■五大尊つつじ祭り

①21日(土)～5月6日(日)②午前8時30分～午後5時③五大尊つつじ公園（越生町黒岩）
問い合わせ…越生町経済課☎049-292-3121

■第23回川島一周ハイク

①29日(祝)②午前8時～午後4時③川島町内6か所のポイントから
問い合わせ…川島町生涯学習課☎049-297-1611

■第6回坂戸市民スポーツフェスティバル

①29日(祝)②午前8時～③坂戸市民総合運動公園
問い合わせ…坂戸市市民スポーツ課☎049-283-1331

■第10回花の里おごせ健康づくりウォーキング大会

①29日(祝)②午前9時～午後3時③越生町中央公民館前駐車場
問い合わせ…越生町経済課☎049-292-3121

■川越れんげまつり2007

①29日(祝)②午前10時～午後3時③川越市農業ふれあいセンター
問い合わせ…川越市農業ふれあいセンター☎049-226-6551

■第18回川島町健康福祉まつり

①29日(祝)②午前10時～午後2時③老人福祉センターやすらぎの郷
問い合わせ…川島町社会福祉協議会☎049-297-7111

5月

■滝ノ入ローズガーデンのバラの見ごろ

①上旬～下旬③毛呂山町滝ノ入
問い合わせ…毛呂山町経済課☎049-295-2112

■川島町ちびっこフェスティバル（小雨決行）

①5日(祝)②午前9時30分～午後3時③平成の森公園・その周辺
問い合わせ…川島町都市整備課☎049-297-1811

■釈尊降誕祭

①5日(祝)②午前10時～午後9時
③永源寺周辺（坂戸市仲町）
問い合わせ…釈尊降誕祭実行委員会☎049-281-0061



■スポーツ健康フェア2007

①20日(日)②午前9時～午後3時③毛呂山総合公園
問い合わせ…毛呂山町社会体育課☎049-294-7179

■第20回わんぱく相撲西入間大会坂戸場所

①27日(日)②午前9時～午後3時30分③坂戸市民総合運動公園
問い合わせ…坂戸市北坂戸公民館☎049-283-3962

6月

■あじさい祭り

①9日(土)～7月8日(日)②午前8時30分～午後5時③あじさい山公園（越生町麦原）
問い合わせ…越生町経済課☎049-292-3121

■第3回梅フェア

①17日(日)②午前9時30分～午後3時③自然休養村センター
問い合わせ…越生町経済課☎049-292-3121

行ってみよう!!
参加してみよう!!

レインボーエリアのイベント紹介



越生梅林梅まつり（越生町）

おごせまち
梅林内には、白梅・紅梅などが1,000本あります。梅林周辺を含めると20,000本余りの梅が咲き誇ります。3月21日(祝)まで梅まつりが行われ、大勢の観光客の皆さんでにぎわいます。

開園時間…午前8時30分～午後5時 入園料…200円（中学生以上） 駐車場…普通車400円・マイクロ車800円・大型車1,200円

*期間中はミニS Lの運行、獅子舞などのイベントを行います。

問い合わせ…越生町経済課☎049-292-3121内線142