

金婚記念品を お贈りします

ことし金婚（結婚五十周年）を迎える夫婦をお祝いし、九月に記念品をお贈りします。

対象：昭和33年中に結婚し、ことし9月1日（月）の時点で市内に住んでいる夫婦

申し込み：高齢者いきがい課（本庁舎一階）・出張所・

連絡所にある届け出用紙に必要事項を記入し、7月11日（金）までに高齢者いきがい課・出張所・連絡所に提出

問い合わせ：高齢者いきがい課・TEL224-5809

飲用井戸は衛生的に 管理しましょう

土壌という自然の浄化装置を通して作られている井戸水は、周囲の環境が悪化すると、水質が変化することがあります。特に浅井戸は土壌汚染の影響を受けやすく、し尿浄化装置のそばに設置しないことや、消毒設備を設けることなどの衛生的な管理が必要で

す。次の点に注意して井戸の管理に努め、水質汚染が判明した場合は、飲用を停止してください。

吸込下水槽の掘り替えなどに補助します

① 井戸の周辺に人や動物が侵入しないように、さくを設けるなどの対策をしましょう

② 井戸に付帯する設備の、清潔保持に努めましょう

③ 一年に一回以上、水質を確認するために水質検査を受けます

問い合わせ：食品・環境衛生課・TEL227-5103

市では、下水道未整備地域に住んでいる方が、家庭雑排水の吸込下水槽の掘り替え・

補助金額（一回につき）：掘り替えⅡ二万二千円まで

改造Ⅱ一万一千円まで

＊補助金は口座振り込みのため、申請時に金融機関（ゆうちょ銀行を除く）の口座番号

この粉碎機はガソリンエンジン方式で、枝の太さ、四センチ程度まで粉碎できます。

チップ化されたせん定枝は、雑草の発生抑制材・ぬかるみや土の舞い上がり防止材・土壌改良材として利用できます。

同粉碎機は西清掃センター

④ 粉碎機を利用する際には、せん定枝の散乱防止や騒音の発生を周知するなど周辺環境に十分配慮する

⑤ 粉碎機を営利目的で使用しない

初雁公園水泳プールが 開園します



開園期間…6月28日（土）～7月18日（金）までは土・日曜日のみ、7月19日（土）～8月31日（日）

開園時間…午前10時～午後5時（入場は午後4時まで）

料金（2時間）…大人＝200円
▶高校生＝100円▶小中学生＝50円▶ロッカー＝50円

*天候不良などにより、休園や開園時間を短縮することがあります。

*未就学児童は、20歳以上の保護者が同伴してください（保護者1人につき児童2人まで）。

*プール使用上の安全性については、十分に確保されています。

問い合わせ…公園管理事務所
TEL222-1301

と印鑑が必要です。
問い合わせ：資源循環推進課
TEL224-5908

せん定枝粉碎機を 貸し出しています

市自治会連合会から寄贈された、せん定枝粉碎機二台を市民の皆さんに貸し出しています。

とりサイクルセンターに保管してあります。貸し出しの際には、利用する方が粉碎機の運搬を行います。重量は百八十キログラムありますが、キヤタピラが付いていて、楽に動かすことができます。

対象：市内在住の成人
貸出期間：四日以内
経費：無料
*使用したガソリンは、利用者の負担となります。

貸し出しを希望する方は、事前に環境施設課（本庁舎五階）に申請書の提出をしてください。また、次の貸し出し条件があります。

貸し出し条件

- ① 粉碎機は市内で使用する
- ② チップ化するせん定枝は、市内の樹木の物である
- ③ チップは有効利用し、ごみとして排出しない
- ④ 粉碎機を利用する際には、せん定枝の散乱防止や騒音の発生を周知するなど周辺環境に十分配慮する

⑥ 粉碎機をまた貸ししない
問い合わせ：環境施設課
TEL224-5589

エコチャレンジ ファミリ―大募集

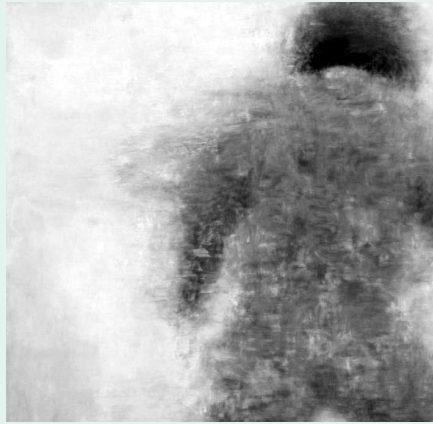
暑さが厳しくなり、冷房などのための電気使用量が気になりませんか？ 市では、家族で楽しく省エネに取り組む「エコチャレンジファミリ―」を募集しています。節電の効果が見え、数字で実感できる

川越の美術家たち 風景からフウケイへ ― 長沢秀之展

7月12日(土)～9月7日(日)
市立美術館・TEL228-8080・FAX228-7870

画家・長沢秀之^{ながさわひでゆき}さんの現在までの画業を3部構成でたどります。

本展では、代表作である「風景」シリーズのほか、近年「遠近」や「大小」への問題に強い関心を示している、長沢さんの新作を展示します。また、未発表の板絵やキャンパスの小品40点を、一面に並べて公開します。「風景からフウケイへ」と変化してきた、昭和54年から現在までの作品世界をお楽しみください。



長沢さんの代表作「大きいコドモ」(平成19年)

時間…午前9時～午後5時(入場は午後4時30分まで)

休館日…月曜日(7月21日(祝)を除く)、7月22日(火)

観覧料…一般=500円(400円)▶大学生・高校生=350円(280円)▶中学生以下・障害者手帳持参の方=無料

* () 内は20人以上の団体料金

●関連事業

申し込みは、①②が7月15日(火)、⑤は7月1日(火)、午前9時から電話・ファクスで同館。③④は、当日直接会場。

①講演会「長沢秀之の作品と人となり(仮)」

講師…茨城県近代美術館館長・市川政憲^{いちかわまさのり}さん 日時…8月23日(土)、午後2時～3時30分 定員…先着70人 経費…無料

②アーティストトーク(作家による展示解説)

日時…8月2日(土)、午後2時～ 定員…先着20人 経費…観覧料

③ギャラリートーク(学芸員による展示解説)

日時…7月26日(土)、午後1時30分～ 経費…観覧料

④大きくて小さい絵展

今回の特別展「長沢秀之展」開催に合わせ、長沢さんのワークショップに参加した、県立川越高校・砂中学校・古谷小学校の生徒・児童の皆さんなどの作品を市民ギャラリーに展示します。

日時…7月15日(火)～21日(祝)、午前9時～午後5時 経費…無料

⑤大きくて小さい絵をかいてみよう

長沢さんを講師に招いて、絵を描きます。

日時…7月27日(日)、午前10時～11時30分 対象…小学生 定員…先着50人 経費…無料

測定機器を使いながら、楽しく効果的に省エネができます。各コース修了者には、認定証と参加記念品を差し上げます。

コース内容

- ① 毎日がチャレンジ！「省エネナビコース」⇨家一軒分の使用電力量を丸ごとチェック(一か月間)
- ② 気軽にチャレンジ！「簡易電力計コース」⇨電気製品ごとの使用電力量をチェック(一か月間)
- ③ じっくりチャレンジ！「省エネ家計簿コース」⇨

ガス・水道・ガソリンの省エネにも挑戦(三か月間)
*①は市職員がお宅に伺い、機器を設置します。
*②は原則として、機器の説明・配付・返却は環境政策課(本庁舎五階)で行います。
*機器の返却を郵送で希望する場合は、郵送料の負担をお願いします。

申し込み…環境政策課(電話・ファクス可。ファクスの場合、住所・氏名・電話番号・希望コースを明記)
*募集は随時行っています。また、市ホームページでも受け付けています。
問い合わせ…環境政策課
TEL 224-5866
FAX 225-9800