

健康相談・リハビリ相談の申し込みは電話またはファクス、その他の講座は、往復ハガキ（一枚一講座）に受講希望講座名・住所・氏名（ふりがな）・生年月日・電話番号・性別・障害の有無を明記し、4月8日（水）（消印有効）までにオアシス。応募者多数の場合は抽せん。同じ講座の二度目の受講は、ご遠慮いただくことがあります。



| 講座名など | 期間 | 曜日 | 時間 | 定員 | 経費 | 対象 |
|-----------------------------|-------------|----|---------------|-----|-----|-----------------|
| 健康相談（保健師などによる相談） | 4月28日 | 火 | 午後1時30分～3時30分 | 10人 | 無料 | 高・身障 |
| リハビリ相談（個人に適した運動の相談） | 5月9日・23日 | 土 | 午前9時～正午 | 10人 | 無料 | 高・身障 |
| 川柳教室（初心者歓迎） | 5月8日～8月28日 | 金 | 午後1時30分～3時30分 | 20人 | 無料 | 高・身障 |
| いきいき再会教室（運動を再確認） | 5月12日～6月30日 | 火 | 午前10時～正午 | 10人 | 無料 | 過去に体づくり教室に参加した方 |
| 押し花教室（花の押し方から作品づくりまで） | 5月12日～7月28日 | 火 | 午後1時30分～3時30分 | 15人 | 材料費 | 高・身障 |
| 気功太極拳教室（静かな動きの中から集中力と体力を向上） | 5月14日～7月16日 | 木 | 午前10時～正午 | 60人 | 無料 | 高 |
| 水墨画教室（初心者を対象に作品を制作） | 5月15日～8月21日 | 金 | 午後1時30分～3時30分 | 15人 | 材料費 | 高・身障・精障 |
| 水中運動教室（水中歩行とリズム体操） | 5月15日～7月3日 | 金 | 午前10時30分～正午 | 30人 | 無料 | 高 |
| スタンドグラス教室（フロンツシールドを作成予定） | 5月20日～7月8日 | 水 | 午前10時～正午 | 15人 | 材料費 | 高・身障 |

平成21年度オアシス失語症言語訓練会

市内在住で、脳卒中や頭部外傷などの後遺症による失語症の方と家族に対して、言語聴覚士による集団的言語訓練（会話・歌・ゲーム・レクリエーションなど）を行います。

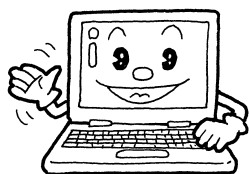
日時：毎月第一土曜日、午前9時30分～11時30分
申し込み：オアシスまたは障害者福祉課に申請書を提出（面接調査あり）

4月の温水プールの休み

次の日時は、プールの利用ができません。詳しくは、オアシスにある日程表を確認してください。

25日（土）午後1時～5時30分

ホームページもご覧ください



オアシスのホームページで、プールの日程などが確認できますので、ご利用ください。

<http://www.k-oasis.jp/>

*「対象…どなたでも」「定員…なし」「経費…無料」の場合は、記載を省略しています。

児童センター こどもの城

いしわらまち
石原町1丁目41-2 TEL・FAX225-7289

4月の休館日=月曜日、28日(火)

■天体観望会「月」

日時…4月4日(土)、午後6時45分～(雨天・曇天の場合は中止) 対象…小学生以上(小中学生は保護者同伴)
定員…先着20人 申し込み…当日の午後5時～5時30分に電話またはファクスで同センター

*ファクスの場合は、代表者氏名・参加人数・ファクス番号を明記。当日は、上履きを持参してください。

■プラネタリウム

春の星座紹介番組「運命の扉」。

定員…先着98人 経費…100円 投影時間…約35分 投影開始時間…火～金曜日は午後4時～▶土曜日・祝日は午後3時～▶日曜日は午前11時～・午後3時～ 申し込み…当日直接同センター

■布パネル「いないいないばあ」ほか

日時…4月1日(水)、午前10時30分～ 対象…幼児と保護者 定員…先着60人 申し込み…当日直接同センター

■影絵「大工と鬼ろく」

日時…4月1日(水)、午後2時～ 対象…幼児～小学生(幼児は保護者同伴) 定員…先着60人 申し込み…当日直接同センター

■名作映画劇場「白雪姫」

日時…4月2日(木)、午前10時30分～ 定員…先着95人 申し込み…当日直接同センター

■あそびの玉手箱「親子遊び」

日時…4月3日(金)・10日(金)、午前10時30分～ 対象…幼児と保護者 申し込み…当日直接同センター

■ジャンボ紙芝居「おばけのドロンドロン」

日時…4月4日(土)、午後2時30分～ 対象…幼児～小学生(幼児は保護者同伴) 申し込み…当日直接同センター

■あそぼう1歳

日時…4月16日(木)・23日(木)・30日(木)、午前10時30分～ 対象…1歳児と保護者 申し込み…当日直接同センター

■わんぱく広場

日時…4月17日(金)・24日(金)、午前10時30分～ 対象…2歳以上の幼児と保護者 申し込み…当日直接同センター

■おもちゃの病院

おもちゃの修理。先着20個程度。

日時…4月19日(日)、午前10時～午後2時 対象…幼児～17歳(幼児は保護者同伴) 経費…無料(場合により実費) 申し込み…当日直接同センター

■映画会「大きなかぶ」

日時…4月25日(土)、午後2時～ 定員…先着70人 申し込み…当日直接同センター

■平成21年度第1期幼児クラブ員募集

指導者を中心とした親子遊び。

日時…5月13日～7月8日、水曜日、午前10時30分～11時30分 対象…平成18年10月31日以前に生まれた幼児と保護者 定員…35組(抽せん) 経費…300円 申し込み…4月15日(水)、午前10時から同センターで整理券配布。午前10時15分から抽せん

*申し込み方法、応募状況・空き情報など、不明な点は主催者に確認してください。



川越駅東口児童館

すがわらちよう
菅原町23-10(クラッセ川越4階) TEL・FAX228-7719

4月の休館日=火曜日

■おもちゃの病院

おもちゃの修理。先着20個程度。

日時…4月5日(日)、午前10時～午後2時 対象…幼児～17歳(幼児は保護者同伴) 経費…無料(場合により実費) 申し込み…当日直接同館

■みんなであそぼう1・2・3

指導者を中心に親子で遊ぼう。

日時…4月13日～30日、月・木曜日、午前10時30分～11時30分 対象…2歳～3歳児と保護者 申し込み…当日直接同館

■おもちゃのチャチャチャ

おもちゃで親子遊び。

日時…4月17日(金)、午前11時～正午 対象…幼児と保護者 申し込み…当日直接同館

■ブロック×ブロック

ブロックで親子遊び。

日時…4月24日(金)、午前11時～正午 対象…幼児と保護者 申し込み…当日直接同館

高階児童館

たかま
藤間27-1(高階市民センター内) TEL・FAX238-9525

4月の休館日=月曜日

■つくーるスクール

身近な材料を使った工作。

日時…4月4日(土)、午後2時～ 対象…小学生 定員…先着10人 申し込み…当日直接同館

■みんなでね いっしょにね

指導者を中心に親子で遊ぼう。

日時…4月14日～24日、火・金曜日、午前10時30分～11時30分 対象…2歳～3歳児と保護者 申し込み…当日直接同館

■すくすく

親子で過ごす子育て交流の場。

日時…4月15日(水)、午前10時30分～11時45分 対象…0歳児と保護者 申し込み…当日直接同館

■のびのび

親子で楽しくふれあい遊び。

日時…4月22日(水)、午前10時30分～11時45分 対象…1歳児と保護者 申し込み…当日直接同館