



大正蔵（左）と昭和蔵

お楽しみゲーム

青少年課

TEL224・5724

青少年相談員と一緒に仲間づくり。

日時：6月14日(日)、午前9時30分～正午 会場：中央公民館 対象：市内在住の小学3～6年生 経費：五百円 申し込み：ハガキに催し名・住所・氏名(ふりがな)・学校名・学年・電話番号を明記し、6月8日(月)(必着)までに〒350・8601川越市役所青少年課

鏡山酒造跡地の催し

観光課

TEL224・5940

当日直接会場。

■メデフラとミニライブ
日時：6月6日(土)、午前

11時～午後4時

■キャンドルナイトライブ

ブイング

日時：6月18日(木)、午後6時～9時

■NHK「うたはふるさと

旅するラジオ」公開生放送

ゲストは川越出身の俳優・市村正親さん。

日時：6月22日(月)、午後0時30分～0時50分

■NHKファミリー放送

体験クラブ
カメラマンやキャスターになって、番組作りを体験。

日程：6月27日(土)・28日(受付)午前10時～午後3時

伊佐沼青空市

農業ふれあいセンター
TEL226・6551

野菜の直売、模擬店リサイクル・フリーマーケットなど。

日時：6月28日(日)、午前9時～午後1時(雨天中止・売り切れしだい終了)

■リサイクル・フリーマーケット

対象：市内在住の成人(営業目的不可) 定員：五十区画(抽選) 経

■ダンススポーツ

種目：スタンダード(ワ

費：一区画千円 申し込み：ハガキ(一家族一枚)に住所・氏名・年齢・職業・電話番号・主な品物を明記し、6月11日(木)(必着)までに〒350・0855伊佐沼八八七・農業ふれあいセンター(6月12日(金)、午前10時から公開抽選)

要注意

市内の犯罪認知件数
(川越警察署提供・1月～4月・概数)

	平成21年	平成20年	増減数
空き巣	86	107	-21
車上ねらい	126	141	-15
ひったくり	28	30	-2
自転車盗	507	400	+107
自動車盗	9	12	-3

「自転車盗難多発!!」
自転車盗をさせない見逃さないみんなの目

市内の交通事故発生件数(1月～4月)

	平成21年	平成20年	増減数
事故件数	2,800	2,946	-146
人身事故件数	648	730	-82
死者数	2	1	+1
傷者数	779	864	-85
物損事故件数	2,152	2,216	-64

問い合わせ
安全安心生活課・TEL224-5721
川越警察署・TEL224-0110

川越地区消防局管内(川越市・川島町)
火災と救急出動(4月)

火災件数	17件
損害額	34万円
救急出動	1,055件
搬送人員	937人



消防テレホンサービス・TEL223-0700
*かけまちがいにご注意ください。

女性会館の催し

女性会館

TEL242・6346

各催しは、定員に満たない場合、申し込み日時の30分後から電話でも受け付けます。

■香道教室

日時：6月12日(金)・19日(金)・26日(金)、午後2時～4時 対象：市内在住・在勤 定員：先着三十人 経費：千円 申し込み：6月5日(金)、午後1時から経費を添えて同館

■心と身体健康セミナー

日時：6月15日(月)・7月

13日(月)・8月17日(月)、午後1時～4時 対象：市内在住・在勤の女性 定員：先着三十人 申し込み：6月8日(月)、午後1時から同館

■スクラップブックン

教室
日時：6月25日(木)・7月23日(木)・8月27日(木)、午前10時～正午 対象：市内在住・在勤の女性 定員：先着十人 経費：千五百円 申し込み：6月11日(木)、午前9時から経費を添えて同館

■ファイナンシャルプランナー3級講座
日時：7月4日～25日、土曜日、午後1時～5時 対象：市内在住・在勤・在学 定員：先着三十人 経費：三千五百円 申し込み：6月12日(金)、午後1時から経費を添えて同館

*「対象…どなたでも」「定員…なし」「経費…無料」の場合は、記載を省略しています。

公民館パソコン講座

*前年度に同じ名称の講座を受講していない方が優先です。なお、年度内での再受講はできません。

■霞ヶ関公民館（TEL231-1009）のパソコン講座 ワード入門講座

内容…「ワード2000」で、キーボード操作が中心
対象…市内在住でパソコンが初めての成人 定員…20人（抽選） 経費…200円

講座番号	日時
霞ヶ関01	6月22日(月)～26日(金)、午後7時～9時

■エクセル初級講座

内容…「エクセル2000」で、簡単な関数・グラフ作成・データ処理など 対象…市内在住で文字入力ができる成人 定員…20人（抽選） 経費…200円

講座番号	日時
霞ヶ関02	6月22日(月)～26日(金) (24日(水)を除く)、午前9時30分～正午

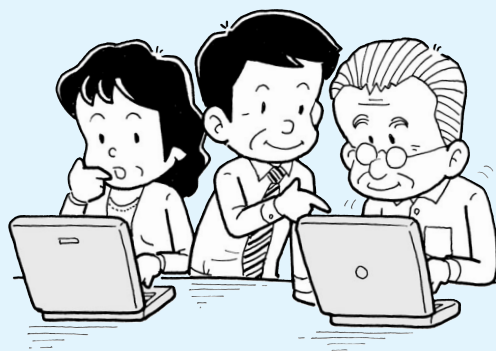
■障害者向け講座

内容…パソコン操作を中心に、文書作成など 対象…市内在住で療育手帳（みどりの手帳）を持っている成人 定員…6人（抽選） 経費…200円

講座番号	日時
霞ヶ関03	6月21日(日)・28日(日)、午前10時～午後4時

●申し込み方法

往復ハガキ（1人1枚）に講座名・講座番号（1つのみ）・住所・氏名（ふりがな）・年齢・昼間連絡のつく電話番号を明記し、6月9日(火)（必着）までに〒350-1175笠幡177-1・霞ヶ関公民館（6月11日(木)、午後1時30分から公開抽選）



■山田公民館（TEL224-4194）のパソコン講座

ワード入門講座とエクセル初級講座の内容・対象・定員・経費は、霞ヶ関公民館の講座と同じです。

■ワード入門講座

講座番号	日時
山田01	7月21日(火)・22日(水)、午前10時～午後4時

■ワード初級講座

内容…「ワード2000」で、簡単な文書の作成・編集など 対象…市内在住で文字入力ができる成人 定員…20人（抽選） 経費…200円

講座番号	日時
山田02	7月23日(木)・24日(金)、午前10時～午後4時

■エクセル初級講座

講座番号	日時
山田03	7月25日(土)・26日(日)、午前10時～午後4時

●申し込み方法

往復ハガキ（1人1枚）に講座名・講座番号（1つのみ）・住所・氏名（ふりがな）・年齢・昼間連絡のつく電話番号を明記し、6月19日(金)（必着）までに〒350-0822山田161-7・山田公民館（6月20日(土)、午後1時30分から公開抽選）

外国籍市民対象の催し
国際交流センター
TEL224-5506

ジュニア
児童を対象の日本語教室。当日直接会場。
日時：土曜日、午後2時～4時
会場：国際交流センター

クラッセで日本語
日本語教室。当日直接会場。
日時：月・金・土曜日、午前10時～午後6時30分
会場：国際交流センター

きれいな日本語
筆記・面接試験あり。
日時：水曜日、午前10時～正午
会場：国際交流センター

上手な会話コース
筆記・面接試験あり。
日時：水曜日、午前10時～正午
会場：国際交流センター

生活ヘルプデスク
生活相談。当日直接会場。詳しくは、かわごえ国際ボランティアの会（TEL222-9879）にお尋ねください。
日時：土曜日、正午～

上級救命講習会
消防局救急課
TEL222-0160
心臓マッサージなどの応急手当での講習。簡単な筆記・実技試験あり。
日時：6月23日(火)、午前9時～午後5時 対象：川越市・川島町に在住・在勤・在学中の中学生以上 定員：先着三十人 申し込み：6月9日(火)、午前10時から電話で同課

防火管理者資格取得講習会
消防局予防課
TEL222-0744
甲種防火管理新規講習。指定時間（二日間）受講者に修了証を交付。
日時：7月15日(水)・16日(木)、午前9時～午後4時 定員：先着八十人 経費：四千元 申し込み：消防局・各消防署・各分署で配付する申込書に必要事項を記入し、6月11日(木)、午前10時～午後4時に経費と写真（縦4センチ×横3センチ）を添えて同課

*申し込み方法、応募状況・空き情報など、不明な点は主催者に確認してください。