



# 広報 川 越

No.1205

平成21年8月25日

(毎月10日・25日発行)

わくわく散歩道シリーズ 283 川越百万灯夏まつり (関連記事は3ページ)

第11回 安比奈親水公園まつり：4  
「市民講座」の受講生を募集します：8  
お知らせパック：11  
市民相談案内：22  
けんこう：26

\* 25日発行の広報川越は、翌月の行事などを中心にお知らせしています。

● 「いきいきかわごえ」が折り込まれています。

## わたしたちのまち

平成21年8月1日現在

人口 338,931人

前月比 +124人

■男 170,521人

■女 168,410人

●出生 236人

●死亡 187人

●転入等 1,153人

●転出等 1,078人

世帯数 138,516世帯

前月比 +135世帯

連続テレビ小説

つばさ

小江戸川越が舞台  
NHK 連続テレビ小説「つばさ」  
現在放送中

1・火	防災の日 市立学校始業式 小江戸川越七福神巡りの日
2・水	市議会定例会開会・議場コンサート (予定)
3・木	
4・金	
5・土	
6・日	救急医療週間(～12) 休日当番医=島田整形外科医院(整外) 中原町2丁目1-4・TEL222-3576
7・月	白露
8・火	呑龍デー
9・水	救急の日
10・木	下水道の日 広報川越発行日
11・金	警察相談の日
12・土	水路記念日
13・日	一番街「歩行者天国」実施 午前11時～午後5時 休日当番医=さい眼科医院(眼) 天沼新田340-6・TEL239-6525
14・月	
15・火	老人の日 老人週間(～21)
16・水	
17・木	
18・金	青少年を育てる日
19・土	
20・日	家庭の日 空の日 動物愛護週間(～26) 空の旬間(～30) ほろ祭(古谷本郷・古尾谷八幡神社) 休日当番医=川越同仁会病院(精・神) 新宿町4丁目7-5・TEL242-0967
21・月	敬老の日 秋の全国交通安全運動(～30) 祝日収集=可燃ごみ(月・木コース)・その他プラスチック製容器包装(月コース) 休日当番医=康生会病院(外・整外・内) 山田320-1・TEL223-5711
22・火	国民の休日 祝日収集=可燃ごみ(火・金コース)・その他プラスチック製容器包装(火コース) 休日当番医=池袋病院(内・小・外・整外) 笠幡3724-6・TEL231-1552
23・水	秋分の日 休日当番医=旭町耳鼻咽喉科診療所(耳) 旭町2丁目7-14・TEL243-8415
24・木	結核予防週間(～30) 環境衛生週間(～10/1)
25・金	広報川越発行日
26・土	
27・日	一番街「歩行者天国」実施 午前11時～午後5時 休日当番医=吉田クリニック(整外・脳外・皮・内) 砂934-11・TEL248-6623
28・月	成田山のみの市
29・火	
30・水	

■主な月間 発達障害福祉月間 がん征圧月間 健康増進普及月間 自殺対策強化月間 オゾン層保護対策推進月間  
\*市議会定例会の詳しい日程などは、議会事務局議事課・TEL224-6067にお尋ねください。

休日の診療機関(電話のかけまちがいに、ご注意ください)

内科・小児科=市立診療所(小仙波町2丁目45-5・TEL223-0601) 受付時間…午前9時～11時・午後1時～3時・午後8時～10時30分

\*小児科の診療(急患のみ)は、月～金曜日の午後8時～10時にも行っています。

休日当番医=受診の際は、事前に当日の休日当番医にご確認ください 受付時間…午前9時～午後4時

歯科(急患のみ)=予防歯科センター(三久保町18-3・TEL224-3891) 受付時間…午前9時～11時30分

市税などの収納窓口の延長(9月14日(月)～18日(金))

午後7時まで収税課・国民健康保険課(本庁舎2階)の窓口を延長します。市税の納付や納税相談などに、ご利用ください。

問い合わせ…収税課滞納整理担当・TEL224-5691▶国民健康保険課国保収納担当・TEL224-5837

# あか 百万の灯りが川越を彩る

7月25日・26日



迫力満点の100m書道に  
うちわもとまる!?



川越まつり会館の屋根から見た、鉄砲隊の演武



踊るって、楽しいよ!



サンバ隊が一番街に参上



よ〜し、これに決めた!



風車と笑顔がいい感じ



踊り・音楽・みこしなど、多くのイベントで盛り上がった「川越百万灯夏まつり」。ついカメラで追ってしまうのは、演じる皆さんの躍動感あふれる動きや楽しそうな笑顔。夜になるとちょうちんの明かりに照らされて、より幻想的に見えます。高階中学校「桜踊華」が踊るのは、よさこい。生徒たちの生き生きとした表情と300人をを超える踊りの力が、会場を駆け抜けていきました。



シリーズ 283

〔連雀町〕

# 第11回 安比奈親水公園まつり

安比奈親水公園まつり実行委員会主催

10月3日(土)、午前10時～午後3時(荒天の場合、4日(日)に延期)  
安比奈親水公園

安比奈親水公園まつりで、秋の1日を、水や緑と親しみながら過ごしてみませんか!?

- オープニングセレモニー(午前10時～)
- 熱気球試乗会(無料。雨天・強風時は中止。午前9時から、先着200人に試乗券配布。当日試乗券とは別に、200人を事前に募集します。右下をご覧ください)  
\*保護者同伴の場合に限り、未就学児1人が、同一試乗券で乗ることができます。
- 苗木配布(先着800人・無料)  
\*市自治会連合会による配布もあります。ステージ前にお並びください。
- 芋煮会(先着800人・無料)
- ガーデニング教室(緑の相談)
- 体験乗馬コーナー(小学生以下・午前9時～、先着250人に整理券配布)
- 魚つかみ大会(小学生以下・無料)
- フリーマーケット(雨天中止)
- 新鮮野菜販売会(地場野菜と新米)
- 模擬店コーナー
- 住宅防火推進コーナー(雨天中止・住宅用火災警報器の展示ほか)
- 交通安全防犯コーナー(雨天中止)
- 〇×クイズ大会(景品あり・無料)
- たこ揚げ大会(午前10時30分～、たこ作り教室・小学生以下・無料)
- 秋の花摘みコーナー(午後1時～・無料)
- グラウンド・ゴルフ大会、ゲートボール大会(川越市グラウンド・ゴルフ協会、川越市ゲートボール連合会推薦。希望者は無料講習会が受けられます)
- マレットゴルフ体験コーナー(川越市マレットゴルフ連盟推薦・無料)

\*会場の状態により、催し物が中止されたり、会場レイアウトなどが変更されたりする場合があります。

\*当日は交通規制が実施され、混雑が予想されます。また、地球温暖化防止のためにも、なるべく公共交通機関をご利用ください(笠幡駅から徒歩約25分、南大塚駅から川越シャトル・24系統(火・木・土曜日の運行)西後楽会館行きで「安比奈新田」下車・徒歩約5分、本川越駅から川越駅経由の西武バス・かすみ野行きで「水久保」下車・徒歩約10分)。

\*当日は、一般車両の公園内への進入ができませんので、係員の誘導に従ってください。自転車は、会場内の所定の駐輪場をご利用ください。

\*当日は、一般車両の公園内への進入ができませんので、係員の誘導に従ってください。自転車は、会場内の所定の駐輪場をご利用ください。

問い合わせ…安比奈親水公園まつり実行委員会(公園整備課内)・TEL224-5965

フリーマーケットについて=資源循環推進課・TEL224-5908

実施の可否について=TEL0180-993939(10月2日、午後3時～8時▶3日、午前10時～午後8時)



## 熱気球に乗ってみませんか!

対象…市内在住

定員…200人(抽選)

申し込み…往復ハガキ(1人1枚、複数応募は無効)に、「熱気球試乗希望」・住所・氏名(ふりがな)、返信用にあて先を明記し、9月8日(火)(必着)までに、〒350-8601川越市役所公園整備課

## フリーマーケット出店者募集

対象…市内在住の成人(食品販売・生き物の販売・営業目的は不可)

定員…120区画(抽選)

経費…1区画1,000円

申し込み…ハガキ(1人1枚、複数応募は無効)に住所・氏名・年齢・職業・電話番号・主な物品、搬入車両の車種・ナンバーを明記し、9月8日(火)(消印有効)までに、〒350-8601川越市役所資源循環推進課

# 第61回川越市市民文化祭

中央公民館・TEL222-1394

川越市教育委員会・川越市文化団体連合会共催。

\*経費無料の場合、記載を省略しています。

\*「◎」が付いている催しは、参加できる催しです。



## ◎邦舞のついで

日時：11月2日(月)、午前10時30分～午後6時 会場：やまぶき会館 申し込み：川越市舞踊連盟・TEL222-0394

## ◎秋の山草展

日時：10月3日(土)・4日(日) (3日は午前10時～午後5時、4日は午前9時～午後3時) 会場：南公民館 申し込み：9月26日(土)までに川越山草会・TEL090-3525-5292

## ◎短歌大会

講演と、講師・選者による、一般市民の作品の選評と表彰。

日時：11月3日(祝)、午前10時～午後5時 会場：中央公民館 経費：千円 申し込み：川越短歌連盟・TEL244-1883

## 童謡・唱歌フェスティバル～川越2009

日時：10月11日(日)、午後1時～4時 会場：市民会館 問い合わせ：童

謡・唱歌普及推進連盟・TEL235-2898 (午前中のみ)

## 手作り映像祭

日時：9月6日(日)、午後1時～5時 会場：やまぶき会館 問い合わせ：川越シネクラブ・TEL224-3221

## ◎将棋大会

申し込みは、当日直接同館。  
日時：10月25日(日)、午前10時～午後4時30分 (受け付けは午前9時30分) 会場：南公民館 経費：千五百円 (小学生・女性千円、昼食代含む) 問い合わせ：日本将棋連盟川越支部・TEL080-5875-3255

## 第2回シニアバンド大会

日時：11月7日(土)、午後1時30分～5時 会場：市民会館 問い合わせ：川越市シニアフォークギター連盟・TEL243-8096

## 民踊のついで(民レク)

日時：11月1日(日)、午前10時～午後3時30分 会場：市民会館 問い合わせ

：川越市民踊レクリエーション連盟・TEL235-4436

## ◎小品盆栽展

日時：11月14日(土)・15日(日)、午前10時～午後5時 (15日は午前9時～午後3時) 会場：南公民館 申し込み：前日までに小品盆栽倶楽部・TEL246-1746

## ◎邦楽のついで

琴、三味線(津軽・端唄・俗曲)尺八など、歌と演奏。  
日時：11月3日(祝)、午前11時～午後4時 会場：やまぶき会館 申し込み：9月15日(火)までに川越市邦楽連盟・TEL243-3389

## 民踊のついで(民連)

日時：11月3日(祝)、午前9時30分～午後4時 会場：市民会館 問い合わせ：川越市民踊連盟・TEL235-1669

## ◎水石展

日時：11月28日(土)・29日(日)、午前10時～午後5時 (29日は午前9時～午後3時) 会場：南公民館 申し込み：川越水石会・TEL246-2220

## ◎俳句大会

日時：11月3日(祝)、午後1時～5時 (受け付けは午前10時～正午) 会場：中央公民館 経費：千円 申し込み：川越市俳句連盟・TEL231-6680

## 合唱祭

日時：11月8日(日)、午前10時～午後

5時30分 会場：市民会館 問い合わせ：川越市合唱連盟・TEL231-6248

## ◎吟詠と剣詩舞のついで

日時：11月23日(祝)、午前10時～午後5時 会場：市民会館 経費：二百円 申し込み：10月20日(火)までに中央公民館・TEL222-1394

## ミュージックフェスタ2009

日時：11月21日(土)、午後2時～8時30分 会場：やまぶき会館 問い合わせ：同実行委員会・TEL090-6168-7644

## ◎川柳大会

宿題各三句詠〓こつこつ・影響・ドア・弾む・続く・顔見知り・臨時▼席題〓なし▼特別課題一句詠〓つばさ。  
日時：11月23日(祝)、午前11時～午後5時 (受け付けは午前10時) 会場：クラッセ川越 経費：千円 申し込み：初雁川柳会・TEL223-1039

## 芸能のついで

日時：11月23日(祝)、午前10時30分～午後4時30分 会場：やまぶき会館 問い合わせ：川越市芸能愛好会・TEL231-2777

## ブラスフェスタ川越2009

日時：11月15日(日)、午後2時～5時 会場：市民会館 問い合わせ：同実行委員会・TEL080-5460-8447

## 敬老の日は65歳以上の 方の入場が無料です

敬老の日の9月21日(祝)、市立博物館・市立美術館・川越まつり会館・蔵造り資料館は、65歳以上の方の入館・観覧が無料になります。この機会に、ぜひお出かけください。

### 問い合わせ

#### 市立博物館

TEL 222-5399

#### 市立美術館

TEL 228-8080

#### 川越まつり会館

TEL 225-2727

## 敬老の日は 銭湯でゆつくり

敬老の日にあわせて、ふれあいやくつろぎの場として親しまれている銭湯を、三日間無料で利用できます。

期間：9月20日(日)～22日(休)

対象：9月1日現在、市内在住の65歳以上

利用できる銭湯：旭湯(元町一丁目)・TEL 223-

1809

利用方法：銭湯に備え付けの「川越市敬老銭湯利用券」

に住所・氏名・生年月日を記入して番台に提出  
問い合わせ：高齢者いきがい課・TEL 224-5809

## エコオフィスに 仲間が増えました

ごみの減量化・資源化など、環境に配慮した活動を積極的に行っている事業者を市が認定する「エコストア・エコオフィス認定制度」。7月から次の事業者が加わりました。

### エコオフィス 学習塾

(株)PLAS(東田町)

### 一般廃棄物処理業

川越廃棄物処理協同組合

(上寺山)

### ゴールドエコオフィス

### 建築工事業

(株)建都コーポレーション

(諏訪町)

問い合わせ：資源循環推進課

TEL 224-5908

## 鏡山酒造跡地の 指定管理者募集

平成22年10月に開館予定の鏡山酒造跡地(川越市産業観

光館)を管理・運営する指定管理者を募集します。同施設では、鏡山酒造跡地を保存・活用するため、民間の創意工夫を生かした施設運営を行います。

申請書類などは、中心市街地活性化推進室(本庁舎五階)で配布しています。また、市ホームページからもダウンロードできます。

所在地：新富町一丁目一〇-

一

配布期間：9月25日(金)まで

受付期間：10月1日(木)～5日

(月)

問い合わせ

中心市街地活性化推進室

TEL 224-5936

## 砂じん被害防止の 小麦を無料配布

市では、砂じん被害防止のため、冬場の緑肥作物として小麦を栽培する方へ、無料で種子を配布します。

申し込み：9月9日(水)までに

農政課(本庁舎五階)

問い合わせ：農政課

TEL 224-5939

## ～ひとくち情報～ ミニ・インフォメーション ～ひとくち情報～

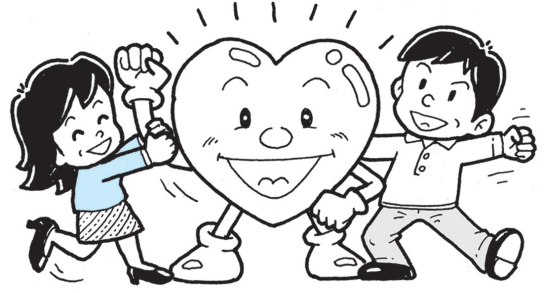
- 地上デジタル放送移行説明会を開催します 政策企画課・TEL 224-5503  
平成23年7月24日までに、現在のアナログ放送が終了します。滞りなくデジタル放送に移行できるように、総務省埼玉県テレビ受信者支援センター(通称デジサポ埼玉・TEL 048-823-8630)による説明会を開催します。日時・会場など詳しくは、総務省から配布されている「地上デジタルテレビ放送のご案内」をご覧ください。
- 9月24日～30日は、結核予防週間です 保健予防課・TEL 227-5102  
昨年新たに結核患者となった方は約2万5千人。結核は過去の病気ではありません。2週間以上、せき・たん・微熱が続く場合は要注意です。年に1回は健康診断を受け、自分の体をチェックしましょう。
- 西後楽会館入浴休止のお知らせ 西後楽会館・TEL 232-6177  
9月8日(火)～10日(木)、ボイラーの定期性能検査などのため、入浴施設は利用できません。
- 償却資産の申告調査を実施しています 資産税課家屋担当・TEL 224-5684  
事業に使用している償却資産を所有し、申告が済んでいない方は、早めに申告してください。
- 小規模修理・修繕等契約希望者の登録を受け付けます 契約課・TEL 224-5632  
9月1日(火)～18日(金)、午前9時～正午・午後1時～4時に契約課(本庁舎3階)。詳しくは、8月10日発行の広報川越No.1204・5ページをご覧ください。
- 「クレジット・サラ金110番」 埼玉青年司法書士協議会・TEL 048-862-1612(当日のみの相談専用電話)  
9月13日(日)、午後1時～7時。司法書士による、多重債務者の債権整理に関する無料電話相談(通話料は自己負担)。
- 求人企業合同面接会 埼玉県雇用対策協議会・TEL 048-647-4185  
参加企業50社程度。10月2日(金)、午後1時～4時30分。大宮ソニックシティビル(さいたま市)。来年3月に大学・短大・専門学校を卒業見込みの方(卒業後3年程度の既卒者も可)。履歴書を持参し、当日直接会場。
- 無料調停相談 さいたま地方裁判所川越支部・TEL 225-3500  
調停委員による無料相談。10月9日(金)、午前10時40分～午後3時30分。コミュニティールームA(アトレ6階)。
- 訂正 広報室・TEL 224-5495(広報川越No.1204・3ページ、文化のまち川越へ……)  
長澤英俊さんの紹介文4行目 誤=昭和31年 正=昭和41年。ご迷惑をおかけしました。

# ココロ、げんきですか？

保健予防課・TEL227 - 5102

全国の自殺者は、平成10年に年間死亡者数が31,755人となって以来、昨年まで毎年約3万人と、高い水準で推移しています。

自殺は追い詰められた末の死といわれています。自分ひとりでは解決できない問題を抱え、心理的に追い込まれていく中で、必死になって救いを求める心が、言葉や行為で現れます。それが「自殺のサイン」です。どうしたらよいか分からないときは、ひとりで抱え込まずに相談窓口や医療機関に相談してください。



## ●自殺のサイン

次のサインを数多く認めるときは、自殺の危険が迫っています。

- ①うつ病の症状がある
- ②原因不明の身体不調
- ③酒量が増す
- ④自分を大切にできない
- ⑤職場環境などの大きな変化
- ⑥周囲の手助けがない
- ⑦大切なものを失う
- ⑧重い身体の病気にかかる
- ⑨自殺を口にする
- ⑩自殺未遂におよぶ

## ●自殺のサインに気づいたら

### すべきこと

- ・真剣に耳を傾ける
- ・感情を理解し、受け止める
- ・沈黙に耐える
- ・共感する
- ・治療を勧める

### してはならないこと

- ・話をそらす
- ・一方的に話す
- ・常識を述べ、説得する
- ・安易に解決策を示す
- ・励ましをする

## ◆ココロの相談は下記の相談窓口で

◎保健予防課・TEL227 - 5102（電話相談は随時。面接相談は要予約）

日時…月～金曜日、午前8時30分～午後5時（祝・休日、年末年始を除く）

\*うつに関する特別相談も行っています。詳しくは、毎月25日発行の広報川越・市民相談案内をご覧ください。

◎県立精神保健福祉センター・TEL048 - 723 - 1111

日時…月～金曜日、午前9時～午後5時（祝・休日、年末年始を除く）

◎埼玉いのちの電話

相談電話 = TEL048 - 645 - 4343（365日24時間受け付け）

こどもライン（18歳以下） = TEL048 - 640 - 6400（金・土曜日、午後3時～9時30分）

自殺予防いのちの電話 = TEL0120 - 738556（毎月10日、午前8時～翌日午前8時）

## ◆9月は自殺対策強化月間です

◎街頭キャンペーン

日時…9月5日(土)、午前10時～ 会場…本川越駅前

◎ココロの特別電話相談・TEL227 - 5102（保健師・精神保健福祉士による相談）

日時…9月10日(木)・11日(金)、14日(月)～16日(水)、午前8時30分～午後7時

◎「ココロの疲労度チェック表」を、市役所・公民館・出張所・図書館・保健所で配布しています

## ■健康市民大学講座

健康づくり支援課健康づくり支援担当・TEL229 - 4121・FAX 225 - 1291

第3回公開講座「自分で自分を苦しめていませんか？ ～ストレスをため込みやすい自分のココログセ～」。

講師…精神保健福祉士・安藤亘さんあんどうわたる 日時…9月15日(火)、午後1時30分～3時30分 会場…保健所 対象…市内在住の成人 定員…先着60人 申し込み…9月1日(火)、午前10時から電話で健康づくり支援課（手話通訳が必要な方は、9月4日(金)までにファクスで同課）

けない朗読など②10月7日(水)・21日(水)・28日(水)、午後7時～9時③川鶴公民館⑤20人⑥300円⑦9月10日(木)

### 17. ワイン入門 飲食店での選び方

①利用シーンや料理に合ったワインを選べるよう、ワインの一般的な知識を身に付ける。自動車や自転車での来館禁止②10月17日(土)・11月28日(土)・12月19日(土)、午後3時30分～5時③東部地域ふれあいセンター④成人⑤20人⑥1,000円⑦9月10日(木)

### 18. ゼロからはじめる中国語会話

①少し会話ができるだけで、中国旅行が10倍楽しくなる。中国語カラオケも練習②10月11日～来年3月28日、日曜日(全12回)、午後2時～3時30分③霞ヶ関北公民館⑤10人⑥500円(カラオケ代別途)⑦9月10日(木)

### 19. 英語で5分間スピーチ

①外国人に日本のことを伝えるつもりでテーマを各自で設定。毎回8人程度が発表。第1回目で短い英文を読むテストを行い、受講の可否を第2回目前に通知②10月7日～来年3月17日、水曜日(全12回)、午後2時～4時③中央公民館④英会話中級レベルの方⑤20人⑦9月10日(木)

### 20. 鷗外・漱石等作家50人のお墓案内 ～ その生涯・作品・筆名の由来解説 ～

①高名な近代文学者の墓の所在と墓碑の由来を通して、それぞれの作家の生涯と、作品をめぐるエピソードを学ぶ②10月2日～12月18日、金曜日(全6回)、午前10時～11時40分③中央公民館⑤20人⑦9月10日(木)

### 21. 宮沢賢治を語ろう

①宮沢賢治の童話を台本として発声・表現・朗読・語りについて学ぶ②10月8日～来年3月25日、木曜日ほか(全12回)、午前10時～正午③中央公民館④成人⑤15人⑥200円⑦9月10日(木)

## 就労支援のために

緊急地域経済対策室・TEL224-6191・FAX226-4102

### 若者ジョブ・ナビゲーション

30歳代までの若年者を対象に、毎週キャリアカウンセリングと、月1回就職支援セミナーを開催します。いずれも予約が必要です。

#### ①キャリアカウンセリング

仕事に関わる相談を受け、適性・適職の発見へと導きます。

日時…木曜日、午前10時～午後5時

#### ②就職支援セミナー

講演などを行います。

日時…毎月第1木曜日、午後2時～4時

定員…先着20人

申し込み…①②共に、前日までに電話・ファクスで同室

### 就労相談室(しごと相談事業)

しごと相談員が、求職活動を行っている方の相談に応じます。事前の予約が必要です。

\*就職先の紹介やあつせんはしていません。

日時…月～金曜日、午前9時～午後4時

会場…就労相談室(本庁舎5階)

### 就労支援のための家賃助成

対象…①から⑥の全てに該当する方

①事業主都合による離職に伴って住居喪失状態となった

②就職活動を行っている

③離職前に主として世帯の生計を維持していた

④離職に伴い退去した社員寮などが市内にあった、または離職前の勤務場所が市内にあった方で、現在の住居が市内にある

⑤生活保護を受けていない

⑥国・県・市町村などが実施する類似の貸し付けや給付を受けていない

助成額…1か月の家賃の2分の1に相当する額(上限2万円)

助成期間…3か月を限度

申請方法…緊急地域経済対策室(本庁舎5階)にある申請用紙に必要事項を明記し、添付書類を添えて同室に持参

### キャリアカウンセリング

月	日	会場
9	3	勤労青少年ホーム
	10	
	17	
10	1	鏡山酒造跡地
	8	
	15	
	22	
11	5	鏡山酒造跡地
	12	
	19	勤労青少年ホーム
	26	
12	3	西文化会館
	10	勤労青少年ホーム
	17	鏡山酒造跡地
	24	
1	7	鏡山酒造跡地
	14	
	21	
	28	
2	4	鏡山酒造跡地
	18	
	25	
3	4	西文化会館
	11	鏡山酒造跡地
	18	
	25	

### 就職支援セミナー

月	日	会場
9	3日	勤労青少年ホーム
10	1日	鏡山酒造跡地
11	5日	鏡山酒造跡地
12	3日	西文化会館
1	7日	鏡山酒造跡地
2	4日	鏡山酒造跡地
3	4日	西文化会館



# 「市民講座」の受講生を募集します

中央公民館・TEL222 - 1394

市民の皆さんが企画・運営する、市民の皆さんによる市民の皆さんのための講座です。詳しくは、公民館で配布している講座案内または市ホームページをご覧ください。

\*各講座は、応募が9人以下の場合は実施しません。

\*対象=なし、経費=無料の場合、記載を省略しています。

凡例=①内容②日時③会場④対象

⑤定員⑥経費⑦締め切り

## ●申し込み方法

往復ハガキ（1講座1枚）に、希望する講座番号・講座名・住所・氏名（ふりがな）・年齢・電話番号を明記し、講座ごとの締切日までに〒350-0054 三久保町18-3・中央公民館

## 1. わが国の儒教と国学について

①儒学者（藤原惺窩・中江藤樹・伊藤仁斎・荻生徂徠ほか）と国学者（賀茂真淵・本居宣長）の思想を学ぶ②10月14日～来年2月17日、水曜日（全10回）、午前10時～11時30分③高階市民センター⑤20人⑥100円⑦9月10日（木）

## 2. あんしん相続・遺言講座

①知らないときさまざまなトラブルを招く相続・遺言について学ぶ②11月21日（土）・28日（土）、午後1時～2時30分③中央公民館⑤20人⑦10月1日（木）

## 3. 子どもが生まれたら考えること～教育資金の基礎知識～

①ライフプランニングの知識を学ぶ②来年2月21日（日）、午前9時30分～11時30分③北部地域ふれあいセンター④妊娠中、出産育児中の方とその家族⑤15人⑥300円（託児別途）⑦10月15日（木）

## 4. 世界と自分をむすぶために！

①地球環境や動物、日本や世界の問題から1つのテーマを決め、調べて発表②来年1月17日（日）・2月7日（日）、午後2時～4時③中央図書館④

中学生以下は保護者同伴⑤15人⑥1,000円（中学生以下は無料）⑦10月15日（木）

## 5. 120% 科学を楽しむ講座（親子・孫 たのしい科学講座）

①18世紀の貴族の気分を味わいながら、科学を楽しむ②10月3日～来年3月6日、土曜日（全12回）、午前10時～正午③中央公民館⑤20人⑥1,000円⑦9月10日（木）

## 6. くすりの話（高血圧などの成人病治療薬について）

①高血圧やメタボリックシンドロームの治療薬を、分かりやすく学ぶ②10月2日～12月4日、金曜日（全5回）、午後1時～3時③伊勢原公民館⑤20人⑥200円⑦9月10日（木）

## 7. シニアパソコン講座

①文字入力から始め、「年賀はがき」を作りながら、パソコンの基本を学ぶ②10月8日～12月24日、木曜日（全6回）、午後1時～3時③中央公民館④ワードとエクセルの2003または2007がインストールされているパソコンを持参できる60歳以上で、ローマ字入力ができる方⑤12人⑥1,050円⑦9月10日（木）

## 8. プリザーブドフラワーで作るプチアレンジ

①枯れない花、プリザーブドフラワーで、かわいい&モダンなプチアレンジを制作②10月20日～来年3月16日、火曜日（全6回）、午前10時～正午③伊勢原公民館⑤20人⑥15,600円⑦9月10日（木）

## 9. プリザーブドフラワーアレンジ

①プリザーブドフラワーの説明とアレンジを体験②11月7日（土）・14日（土）、午後1時～3時③大東公民館⑤20人⑥3,000円⑦10月1日（木）

## 10. 笑顔も咲かせるフラワーレッスン

①笑顔で楽しく♪ すてきな花を作る。ハロウィーン・クリスマス・正月などをおしゃれな花で祝う②10

月28日～来年3月24日、水曜日（全6回）、午前10時～正午③中央公民館④60歳以上⑤20人⑥1回1,500円⑦9月10日（木）

## 11. 茶杓削り会

①茶道に用いる茶杓と筒づくりを学ぶ。竹材の種類を変えて削って作成②10月10日～来年3月13日、土曜日（全6回）、午前10時～正午③霞ヶ関北公民館⑤15人⑥15,000円⑦9月10日（木）

## 12. 川越彫 ～ 川越の街並み・黒漆喰蔵造りをイメージしたすり漆塗り技法作品～

①彫りの練習を兼ねて木材を削って皿を作り、次に木地（7本丸皿）に図案を付け彫刻②10月7日～来年1月20日、水曜日（全8回）、午後1時～3時③中央公民館⑤20人⑥15,000円⑦9月10日（木）

## 13. マイビーズサロン「初級ビーズアクセサリー編」

①誰にでも作れるステキなアクセサリー（8作品）②10月15日～来年2月18日、木曜日（全8回）、午前10時～正午③北部地域ふれあいセンター④成人女性⑤20人⑥8,000円⑦9月10日（木）

## 14. みんなで歌う江戸端唄体験講座

①端唄俗曲の解説と合唱体験（11曲）、演奏を楽しく聴く（10曲）、呼吸法など②10月10日～来年3月27日、土曜日（全12回）、午後2時～3時50分③女性会館⑤20人⑥800円⑦9月10日（木）

## 15. 手軽に弾ける津軽三味線

①「津軽三味線の基本から津軽じょんがら節まで」津軽三味線体験により弾く楽しさと魅力を味わう②10月5日～来年3月15日、月曜日（全11回）、午後7時～8時30分③西文化会館④再受講者を除く⑤20人⑥1,000円⑦9月10日（木）

## 16. コミュニケーションスキルと朗読

①より良い人間関係を築くための対話力。聴かせるスピーチ、プロに負

# まなびピア埼玉 2009 in 川越

小津安二郎監督作品上映

生涯学習課・TEL224 - 6086

川越市優秀映画鑑賞推進事業実行委員会・NPO法人プレイグラウンド・文化庁・東京国立近代美術館フィルムセンター共催。平成21年度優秀映画鑑賞推進事業として、日本が世界に誇る名監督、小津安二郎監督作品を上映します。

日時・作品…10月27日(火)=午後1時～「秋刀魚の味」、午後3時30分～「麦秋」▶28日(水)=午後1時から「麦秋」、午後3時30分～「秋刀魚の味」▶29日(木)=午後1時～「秋刀魚の味」、午後3時30分～「東京物語」▶30日(金)=午後1時～「東京物語」、午後3時30分～「彼岸花」▶31日(土)=午後1時～「彼岸花」、午後3時30分～「東京物語」

会場…川越スカラ座(元町1丁目)

観覧料…各日、2本立て800円(前売券は700円で限定100枚、9月2日(水)から川越スカラ座で販売)



東京物語

## 第21回全国生涯学習フェスティバル

### 「まなびピア埼玉 2009」50日前キャンペーン

「ピンキッシュ」のミニステージ、市内中・高校生による和太鼓の演奏、市内大学生によるジャズ演奏など。

日時…9月13日(日)、午前11時～午後3時 会場…鏡山酒造跡地 問い合わせ…埼玉県全国生涯学習フェスティバル推進室・TEL048 - 830 - 6924

## 「川越まつり」を描いた 列車のヘッドマーク デザイン募集

連続テレビ小説「つばさ」にも登場した川越まつり。つばさ推進協議会では、東武鉄道(株)と協力して「川越まつり」のヘッドマーク付き列車を運行します。そこで、市民の皆さんからヘッドマークのデザインを募集します。

運転期間…10月1日(木)～20日(火)

応募資格…市内在住・在勤・在学

応募方法…観光課(本庁舎5階)・公民館・鏡山酒造跡地・川越まつり会館、川越駅・川越市駅・新河岸駅・霞ヶ関駅・鶴ヶ島駅で配布する応募用紙にデザインと必要事項を記入し、9月10日(木)(必着)までに〒350 - 8601川越市役所観光課ヘッドマークデザイン係

注意事項…デザインに「川越まつり」の文字と開催日を入れる▶採用作品の著作権は東武鉄道(株)に帰属▶デザインを一部加工する場合あり▶応募作品は返却しません

問い合わせ…つばさ推進協議会事務局(観光課)

TEL224 - 6328

運行車両について=東武鉄道(株)お客さまセンター・TEL03 - 5962 - 0102

## 町名地番変更により、 鴨田の一部が 「芳野台3丁目」 になります

川越第二産業団地整備事業に伴い、9月7日から、鴨田の一部が「芳野台3丁目」になります。

問い合わせ…商工振興課

TEL224 - 5934



# お知らせバック・お知らせバック・お知らせバック・お知らせバック・お知らせバック

## 催し

### 農産物直売会(朝市)

農政課

TEL224-5939

川越産の野菜を販売。

日時：9月5(土)、午前8

時～11時(売り切れしだ

い終了) 会場：クレア

パーク(脇田町)

### 鏡山酒造跡地の催し

観光課

TEL224-5940

大正蔵トリアル

時間は、午前9時～午

後5時。

●つるし飾り講習会およ

び展示

日時：9月6(日)

●生涯学習フェスティバ

ルキャンペーン

日時：9月13(日)

●三富(さんぶ)企画展

日時：9月17(木)～24

(木)

●川越市マスコットキャ

ラクター・イメージ一般

投票「ますぎやら」

日時：8月30(日)～9月

13(日)(水曜日を除く)、

午前10時～午後5時

### 女性会館の催し

女性会館

TEL242-6346

①②③の催しは、定員

に満たない場合、申し込

み日時の30分後から電話

でも受け付けます。

①ベビースキンシップ教室

赤ちゃんマツサージで

リラクセーション。

日時：9月11(金)・18日

(金)・25(日)、午前10時30

分～正午 対象：2か月

～1歳児と母親または妊

婦 定員：先着三十人 経

費：二千元 申し込み：

9月4(日)、午前9時か

ら同館

②薬を知る講座

薬の正しい基礎知識。

日時：9月16(水)、午前

9時30分～11時30分 対

象：市内在住・在勤 定

員：先着三十人 申し込

み：9月4(日)、午前9

時から同館

③自分らしさ発見講座II

カラーセラピーとラッ

ピング。

日時：9月29(火)・10月

6(火)・13(火)、午前10

時～正午 対象：市内在

住・在勤・在学の女性

定員：先着三十人 経費

：千五百円 申し込み：

9月8(火)、午前9時か

ら同館

④再就職準備セミナー

先着十人 託児、要予約。

日時：9月8(火)、午前

9時30分～正午 定員：

先着三十人 申し込み：

9月1(火)、午前9時か

ら同館

### 博物館の催し

市立博物館

TEL222-5399

FX222-5396

●土曜子ども体験

対象は小中学生。

●十五夜の話とお月見だ

んご作り

日時：9月12(土)、午後

2時～4時 定員：先着

四十人 経費：百円 申

し込み：9月1(火)、午

前9時から電話・フアク

スで同館。

●かごをかついでホイ

サツサ

かこの乗り心地や重さ

を体験。当日直接会場。

日時：9月19(土)、午前

10時～11時30分▼午後1

時30分～3時30分

●歴史講座「さつまいもの力

日時：9月13(日)・20日

(日)、午後1時30分～3時

30分 定員：先着八十人

申し込み：9月2(火)、

午前9時から電話・フア

クスで同館

\*9月25(日)に見学会あ

り。抽選二十人。

### キノコの観察会

環境政策課

TEL224-5866

日時：9月12(土)、午前

9時30分～午後0時30分

会場：(仮称)川越市森

林公園計画地(集合II

ジョイフル) 定員：先

着三十人 経費：百円

申し込み：9月1(火)、

午前9時から電話で同課

### 消費者カレッジ

生活情報センター

TEL226-7066

FX226-1860

携帯電話トラブル事例。

日時：9月16(火)、午後

1時30分～3時 会場：

アトレ六階コミュニケーション

ルームA 対象：市内在

住・在勤 定員：先着

五十人 申し込み：9月

2(火)、午後2時から電

話・フアクスで同セン

ター

### 伊佐沼青空市

農業ふれあいセンター

TEL226-6551

野菜直売、リサイクル

フリーマーケットなど。

日時：9月20(日)、午前

9時～午後1時(雨天中

止・売り切れしだい終了)

●リサイクル・フリー

マーケット出店者募集

対象：市内在住の成人

(営業目的不可) 定員：

五十区画(抽選) 経費

：一区画千円 申し込み

：ハガキ(一家族一枚)

に住所・氏名・年齢・電

話番号・主な品物を明

記し、9月10(火)(必

着)までに〒350-0

0855伊佐沼八八七・

農業ふれあいセンター

### 市民スポーツ課の催し

市民スポーツ課

TEL224-6094

FX226-4699

●障害者フオークダンス教室

日時：10月10日～来年1

月23日、土曜日(全八回)、

午後1時30分～3時30分

会場：北公民館 対象：

市内在住・在勤で障害の

ある方 定員：十五人

(抽選) 経費：五百円

申し込み：9月16(火)ま

でに同課または北公民館

●第37回川越市民ロード

レース大会

日時：10月25(日)(受け

付けは午前8時、小雨決

行・延期の場合は11月22

日(日) 会場：川越運動

公園 対象：市内在住・

在勤・在学で小学5年生

以上 経費：三百円 申

し込み：8月26(水)～9

月18(日)に経費を添えて

同課または同運動公園陸

上競技場・市民会館・メ

ルト・ジョイフル

### 第2回学校公開

川島ひばりが丘特別支援学校

TEL297-7753

授業参観・施設見学な

ど。

日時：10月19(日)、午前

9時10分～正午 対象：

障害のある幼児・児童・

生徒と保護者および教

育・福祉関係者など

\*申し込み方法、応募状況・空き情報など、不明な点は主催者に確認してください。

### 緊急地域経済対策室の催し

緊急地域経済対策室

TEL224-6191  
TEL226-4102

### 障害者就職面接会

事前にハローワークに登録し、当日直接同館。

日時：9月29日(火)、正午

午後3時 会場：坂戸

市文化会館(坂戸市元町)

持ち物：障害者手帳(原本とコピー)、履歴書、ハローワークカード

### 川越地区埼玉県労働学院

駿河台大学法学部専任講師・石田信平さんによる労働基準法、労働契約法の基礎講座。

日時：9月28日(月)～10月23日(金)(全六回)、午後6時30分～8時30分

会場：川越地方庁舎 定員：先着六十人 申し込み：9月1日(火)、午前9時から同室(電話・フアクス可)

### 普通救命講習会

消防局救急課

TEL222-0160

心臓マッサージと人工呼吸、AED使用法などの応急手当。再受講可。

日時：9月16日(水)、午前

## 市民大学講座

# 「男のWA!」男たちのセカンドライフ

北公民館・TEL222-1400・FAX229-1210

同世代の仲間と地域活動、ボランティア活動に参加。

9月	26日(土)	和菓子を作ろう
10月	3日(土)	ちょっとした料理を覚えよう
	24日(土)	ボランティア(フォークダンス)
	31日(土)	竹トンボを作る
11月	28日(土)	竹トンボ作りを小学生に教える
12月	12日(土)	資産運用、今後に備える
	19日(土)	ボランティア(ゴミ拾い)
1月	9日(土)	ボウリング大会
	16日(土)	思いを伝えるコミュニケーション
2月	6日(土)	心をこめて絵手紙を書こう

時間…午後1時30分～3時30分ほか 会場…北公民館ほか 対象…市内在住・在勤で60歳前後の男性 定員…20人(抽選) 経費…2,500円(ボウリングは実費) 申し込み…往復ハガキに催し名・住所・氏名・年齢・電話番号を明記し、9月11日(金)(必着)までに〒350-0851 氷川町107・北公民館(ファクス・メール可)

### 手話講習会

障害者福祉課

TEL224-5785

川越市登録手話通訳者認定試験の対策コース。

日時：10月8日～12月10日、木曜日(全十回)、

午後6時30分～8時30分

会場：オアシス 定員：10人(抽選) 申し込み：9月2日(水)、午前10時から電話で同課

### 勤労者福祉サービスセンターの催し

勤労者福祉サービスセンター

TEL227-7301

昼食付き。対象は、市内在住・在勤の勤労者と家族。申し込みは、往復ハガキに催し名・参加希望日・参加者の住所・氏名・年齢・電話番号を明記し、①9月7日(月)②11月25日(金)(各必着)までに〒350-0053 郭町一丁目一九・六・勤労者福祉サービスセンター

日時：10月5日(月)～7日(水)、午前8時～午後6時

会場：益子町(栃木県)

定員：各四十人(抽選) 経費：七千五百円

### 第15回川越市民ゴルフ大会

川越市施設管理公社

TEL225-8720

日時：11月9日(月)、午前7時30分～ 会場：霞ヶ関カンツリー倶楽部

対象：市内在住・在勤の成人でハンディキャップ男性28・女性36以内

定員：三百人(抽選) 経費：二千元(プレー費一万三千元程度) 申し込み：往復ハガキ(一人一枚)に住所・氏名(ふりがな)・性別・生年月日・電話番号・在勤の方は勤務先と所在地・ハンディキャップを明記(記入漏れ無効)し、9月4日(金)(消印有効)までに〒350-0053 郭町一丁目一八・七・(財)川越市施設管理公社

日時：10月5日(月)～7日(水)、午前8時～午後6時 会場：益子町(栃木県) 定員：各四十人(抽選) 経費：七千五百円

### 3R推進とごみの散乱防止ポスター展

資源循環推進課

TEL224-5908

入選ポスターの展示。

日時：9月26日(土)～27日(日)、午前9時～午後4時

会場：メルト

(抽選) 経費：九千円

同大学川越キャンパス(鯨井) 定員：二百人(抽選) 申し込み：往復ハガキに催し名・住所・氏名(ふりがな)・性別・職業・電話番号を明記し、10月14日(水)(必着)までに〒350-8585 鯨井二〇〇・東洋大学

### 川養祭

県立川越特別支援学校

TEL235-0616

舞台発表・展示・製品販売など。当日直接同校。

日時：10月31日(土)、午前9時40分～午後2時10分

### ひだか祭

県立日高特別支援学校

TEL042-985-4391

舞台発表・展示など。当日直接同校。

日時：10月10日(土)～11日(日)、午前9時50分～午後2時

### 東洋大学

東洋大学

TEL239-1329

テーマは、「水道が語る古代ローマ繁栄史」。

日時：10月24日～11月21日、土曜日(全五回)、

午後1時～3時 会場：メルト

\* 「対象…どなたでも」「定員…なし」「経費…無料」の場合は、記載を省略しています。

## 女子栄養大学公開講座 座「現代人と食生活」

女子栄養大学

TEL284-3291  
FAX282-3720

日時：10月3日(土)・10日(出)・17日(出)、午後1時30分～4時 会場：同大学坂戸校舎(坂戸市) 申し込み：9月8日(火)～17日(木)までに住所・氏名・電話番号を明記し、ファクス・メールで同大学

申し込みは①②③④⑤⑥⑦⑧⑨⑩⑪⑫⑬⑭⑮⑯⑰⑱⑲⑳㉑㉒㉓㉔㉕㉖㉗㉘㉙㉚㉛㉜㉝㉞㉟㊱㊲㊳㊴㊵㊶㊷㊸㊹㊺㊻㊼㊽㊾㊿

①ライフスタイルとキャリアデザイン  
日時：9月9日(水)、午後1時～3時

②自己分析と適職診断  
日時：9月12日(土)、午後2時～3時

③就・転職活動のスケジュールリング  
日時：9月16日(水)、午前10時～11時

④自分の経験・スキル・職歴を活かす  
日時：9月19日(土)、午後2時～3時

35歳未満まで受講可。

## KWYCCキャリアアップ教室

勤労青少年ホーム

TEL222-5241

## 議場コンサートを開催

議事課・TEL224-6067

9月定例会市議会の開会に先立ち、議場コンサートを開催。スマイルリングガーズによるハンドベル・トーンチャイムをお楽しみください。

日時：9月2日(水)、午後1時15分～(予定) 会場：市議会議場

\*当日、本庁舎七階傍聴受付で先着順に受け付けます。傍聴席は、一般席五十八席(うち一席は車いす席)です。



## 公民館

### 霞ヶ関公民館の催し

霞ヶ関公民館

TEL231-1009  
FAX239-1086

申し込みは、催し名・住所・氏名(ふりがな)・性別・年齢・昼間連絡のつく電話番号を明記。

■ネイチャーゲーム  
in 御伊勢塚(秋編)  
日時：9月26日(土)、午前9時30分～正午 会場：御伊勢塚公園 対象：小学生 定員：先着三十人 経費：五十円 申し込み：9月5日(土)、午前10時から経費を添えて同館(電話・ファクス可)

■人の間に暮らすということ  
～事件報道の裁判員制度への影響と市民の知る権利  
裁判員法案件作成に携わった講師が語る。刑事裁判の傍聴あり。  
日時：10月1日・15日・11月5日、木曜日、午後1時30分～3時ほか 対象：市内在住・在勤の成人 定員：先着二十人 申し込み：9月10日(木)、午後1時30分から同館

ベジタブル&フルーツ菜食見聞 ～ベランダ産野菜を楽しまう！  
講師は、NHK「趣味の園芸」の藤田智さん。  
日時：10月5日・12月14日・来年2月22日、月曜日、午前10時～正午 対象：市内在住・在勤の成人 定員：二十人(抽選) 経費：三千五百円 申し込み：往復ハガキに必要事項を明記し、9月17日

(電話・ファクス・メール可。窓口受付優先)  
■女性セミナー  
多彩なテーマで学習・体験。  
日時：10月8日(木)～12月3日(木)(全五回)、午後1時30分～3時30分 対象：市内在住・在勤の成人女性 定員：先着三十人 経費：千六百元(社会見学別途) 申し込み：9月11日(金)、午後1時

大正琴講習会。  
日時：10月14日(水)・28日(水)・11月11日(水)、午後2時～4時 対象：成人 定員：先着十人 申し込み：9月7日(月)、午前10時から電話で同館

■日本語ボランティア養成研修会  
日時：9月27日(日)、午前10時～正午 対象：成人 定員：先着三十人 申し込み：9月2日(水)、午前9時から同館(電話・ファクス可)

## 身近なパソコン教室：10月

シルバー人材センターパソコン教室・TEL・FAX241-9503

初級ワード2003	1日(木)・2日(金)	1日1,500円
中級ワード2003	7日(水)	1日2,000円
上級ワード2003	12日(祝)・19日(月)	2日4,000円
エクセル2003	9日(金)・16日(金)・23日(金)	3日6,000円
ワード2007入門	5日(月)	1日2,000円
ワード2007中級	14日(水)	1日2,000円
ワード2007上級	21日(水)・28日(水)	2日4,000円
練習講座	教室以外の月～金曜日	1日2,000円

時間…午前10時～午後3時 会場…小ヶ谷老人憩いの家 対象…市内在住の成人 定員…各先着15人 申し込み…9月1日(火)から、電話またはファクスで同センターパソコン教室(テキスト代別途)

\*教室名に「2007」が付く教室は、パソコンを持参。  
\*希望日は複数選択可。出張・個別指導なども可。

30分から同館(電話・ファクス可)

### ■点字入門

日時：10月13日～2月16日、火曜日(全十回)、午後7時～8時30分 対象：市内在住・在勤の成人 定員：先着十五人 経費：二千元 申し込み：9月8日(火)、午前10時から経費を添えて同館(電話・ファクス・メール可。窓口受付優先)

### 大東南公民館の催し

大東南公民館

TEL242-0498  
FAX240-1755

■登録グループ公開講座  
大正琴講習会。  
日時：10月14日(水)・28日(水)・11月11日(水)、午後2時～4時 対象：成人 定員：先着十人 申し込み：9月7日(月)、午前10時から電話で同館

■日本語ボランティア養成研修会  
日時：9月27日(日)、午前10時～正午 対象：成人 定員：先着三十人 申し込み：9月2日(水)、午前9時から同館(電話・ファクス可)

■女性セミナー  
多彩なテーマで学習・体験。  
日時：10月8日(木)～12月3日(木)(全五回)、午後1時30分～3時30分 対象：市内在住・在勤の成人女性 定員：先着三十人 経費：千六百元(社会見学別途) 申し込み：9月11日(金)、午後1時

ベジタブル&フルーツ菜食見聞 ～ベランダ産野菜を楽しまう！  
講師は、NHK「趣味の園芸」の藤田智さん。  
日時：10月5日・12月14日・来年2月22日、月曜日、午前10時～正午 対象：市内在住・在勤の成人 定員：二十人(抽選) 経費：三千五百円 申し込み：往復ハガキに必要事項を明記し、9月17日

(電話・ファクス・メール可。窓口受付優先)  
■女性セミナー  
多彩なテーマで学習・体験。  
日時：10月8日(木)～12月3日(木)(全五回)、午後1時30分～3時30分 対象：市内在住・在勤の成人女性 定員：先着三十人 経費：千六百元(社会見学別途) 申し込み：9月11日(金)、午後1時

\*申し込み方法、応募状況・空き情報など、不明な点は主催者に確認してください。

## おもちゃの病院

おもちゃの修理と見学。先着二十個程度。修理代は無料（場合により実費）。時間は、午前10時～午後2時。当日直接同館。

## 中央公民館

TEL222-1394  
日時：9月12日(土)

## 伊勢原公民館

TEL237-5676  
日時：9月27日(日)

## 平地林と福原

福原公民館  
TEL242-5005  
FAX240-1753

農業収穫体験など。  
日程：9月15日(火)～来年1月23日(土)（全五回）

会場：同館ほか 対象：市内在住・在勤 定員：先着二十人 経費：千円 申し込み：9月4日(金)、午前9時から同館(電話・ファクス可)

## 高階南公民館の催し

高階南公民館  
TEL245-3581

## 子ども卓球広場

対戦やボランティアに

よる指導。当日直接同館。

日時：9月5日(土)、午前9時30分～11時30分 対象：小学生 定員：先着四十人

## 子ども囲碁将棋広場

対局やボランティアによる指導。当日直接同館。  
日時：9月19日(土)、午前9時～11時 対象：小学生 定員：先着四十人

## 休館のお知らせ

空調設備工事のため、次の期間は休館します。期間：11月1日(日)～来年2月(予定)

## 中央公民館の催し

中央公民館  
TEL222-1394  
FAX226-2006

申し込みは、往復ハガキに催し名・住所・氏名・年齢・電話番号を明記し、①9月12日(土)②29日(火)（各必着）までに〒350-0054三久保町一八一三・中央公民館（ファクス可）。③

## ①自然を楽しむ観察会

自然観察指導員と市内の樹木を観察。  
日時：9月26日(土)、午前10時～午後3時（雨天の

場合は27日(日)） 対象：市内在住・在勤の成人（小学生同伴可） 定員：三十五人（抽選） 経費：百円（交通費別途）

## 要注意

市内の犯罪認知件数  
(川越警察署提供・1月～7月・概数)

	平成21年	平成20年	増減数
空き巣	128	144	-16
車上ねらい	242	262	-20
ひったくり	42	49	-7
自転車盗	994	846	+148
自動車盗	14	19	-5

「自転車盗難多発!!」  
自転車盗をさせない 見逃さない みんなの目

市内の交通事故発生件数(1月～7月)

	平成21年	平成20年	増減数
事故件数	4,858	5,061	-203
人身事故件数	1,156	1,271	-115
死者数	4	2	+2
傷者数	1,386	1,499	-113
物損事故件数	3,702	3,790	-88

問い合わせ  
安全安心生活課・TEL224-5721  
川越警察署・TEL224-0110

川越地区消防局管内(川越市・川島町)  
火災と救急出動(7月)

火災件数	7件
損害額	5千円
救急出動	1,091件
搬送人員	978人



消防テレホンサービス・TEL223-0700  
\*かけまちがいにご注意ください。

## 古谷公民館の催し

古谷公民館  
TEL235-1834  
FAX230-1020

環境学習講座  
日時：9月26日(土)・10月24日(土)・11月28日(土)、午前9時30分～11時30分 対象：市内在住・在勤の成人 定員：先着二十人 申し込み：9月3日(木)、午前9時から同館(電話・ファクス可)

## 男性クッキング講座

日時：10月14日(水)～12月9日(水)（全五回）、午前10時～正午 対象：市内在住・在勤の成人男性 定員：十二人（抽選） 経費：三千円 申し込み：往復ハガキに催し名・住所・氏名・電話番号を明記し、9月30日(水)（必着）までに〒350-0001古谷上三八三〇一・古谷公民館

## 英語で市内めぐり

四コースから選択。  
日時：9月27日(日)、午前10時～午後4時(抽選)まで。④エコリメイク講座 不要になったネクタイ

## 中央公民館・大社交ダンスパーティー

日時：9月25日(金)、午後1時～4時▼午後4時～8時30分 対象：成人

## 南公民館の催し

南公民館  
TEL243-0038

①②は当日直接同館。③④の申し込みは、往復ハガキに催し名・住所・氏名(ふりがな)・年齢・電話番号を明記し、③9月10日(木)④7日(月)（各必着）までに〒350-1124新宿町一丁目一二一八・南公民館

①日本語クラブ  
日時：水曜日(9月23日)

②ふれあい広場  
仲間作りと日本語学習。  
日時：木曜日、午後1時～5時の随時 対象：外国籍の方

③こえどファームのすまろライフのすすめ  
小麦・そばの栽培、うどん・そば打ち。  
日時：10月16日～来年9月17日、金曜日（全二十六回）、午前10時～午後3時 会場：下小坂の畑ほか 対象：市内在住・在勤の家族 定員：十組（抽選） 経費：一組六千五百円

④エコリメイク講座  
不要になったネクタイ

\*「対象…どなたでも」「定員…なし」「経費…無料」の場合は、記載を省略しています。

教室名	日程	曜日	時間	経費	定員
①英会話教室	10月5日～12月14日	月	午後7時～9時	1,000円+テキスト代	12人
②フランス語教室	10月6日～12月15日	火	午後7時～9時	1,000円+テキスト代	12人
③韓国語教室	10月26日～来年1月18日	月	午後7時～9時	1,000円+テキスト代	12人
④茶道教室(表千家茶道)	10月6日～12月15日	火	午後7時～9時	2,500円+道具代	12人
⑤ペン習字教室	10月13日～12月8日	火	午後7時15分～9時	1,000円	16人
⑥フラワーアレンジメント	10月8日～12月3日	木	午後7時～9時	10,000円	20人
⑦家庭料理の基礎教室	10月8日～12月10日	木	午後6時45分～9時	5,000円	20人
⑧簡単イタリアンとスイーツ作り教室	10月21日～12月16日	水	午後6時15分～9時	3,000円	20人
⑨テーブルマナー教室	11月6日	金	午後7時15分～9時15分	3,000円+ワイン代	25人
⑩ゴルフ教室	9月28日～11月30日	月	午後7時～9時	1,000円+ボール代	16人
⑪Power Yoga教室	10月13日～11月24日	火	午後7時15分～9時	1,000円	25人
⑫マラソン入門教室	9月30日～11月28日	水	午後7時～9時	500円	20人
		土	午前9時～11時		
⑬テニス教室	10月1日～11月19日	木	午後7時～9時	2,000円	30人
⑭Hula(フラダンス)教室	10月2日～12月4日	金	午後7時～9時	1,000円	20人

対象…おおむね30歳までの同ホーム登録者(当日登録可。登録料700円と運転免許証などの身分証明書を持参)  
 会場…テーブルマナー=川越氷川会館(宮下町2丁目)▶ゴルフ=関越ゴルフセンター(大塚新田)▶マラソン入門・テニス=川越運動公園▶その他の教室=同ホーム 申し込み…①～⑧=9月8日(火)▶⑨～⑭=11日(金)、午後7時30分から経費を添えて同ホーム(先着順)

## 女性セミナー

若野公民館

TEL222-1873

TEL229-1211

生きる楽しさ探し。フラワーアレンジメントなど。  
 日時：9月24日(木)～12月3日(木)(全七回)、午後1時30分～3時30分ほか  
 対象：市内在住・在勤の成人女性 定員：先着二十五人 経費：五百円(材料費など別途) 申し込み：9月3日(木)、午前9時から経費を添えて同館(電話・ファクス可)

## 募集

### 川越市民号

国際交流課

TEL224-5506

オッフエンバツハ市(ドイツ・ヘッセン州)との姉妹都市提携25周年記念行事に参加するほか、ロマンチック街道をめぐります。  
 期間：11月1日(日)～8日(日)(6泊8日) 対象：市内在住 定員：三十人(抽選) 経費：二十七万六千円(航空運賃・宿泊費・夕食2回を除く食費・現地で団体行動時の交通費を含む。オプションなど個人的経費を除く。二人一部屋。一人部屋希望の場合は追加料金) 申し込み：往復ハガキ(二グループ一枚)に参加者の住所・氏名(ふりがな)・性別・年齢・電話番号を明記し、9月11日(金)(必着)までに〒350-8601川越市役所国際交流課

は、市ホームページで紹介しています。

## 編集協力員

生涯学習課

TEL224-6086

FAX226-4699

かわごえし子ども情報誌「小江戸探検隊」の企画・取材・編集を担当。  
 対象：月二回程度編集会議に参加できる市内在住の成人 定員：若干名 申し込み：応募用紙に必要事項を記入し、〒350-8601川越市役所生涯学習課(ファクス・メール可)

## 防衛大学校などの学生

市民課

TEL224-5739

試験日など詳しくは、自衛隊入間地域事務所(TEL04-2923-4691)にお尋ねください。

## 事業所の環境にやさしい取り組み

環境政策課

TEL224-5866

FAX225-9800

複数応募可。一事例の紹介文は三百字以内、画像は一点まで。応募事例

受付期間：9月7日(月)～10月2日(金) 募集種目：①防衛大学校②防衛医科大学校③看護学生 応募資格：高校卒業または来年3月卒業見込みで、来年4月1日に①②③未滿③24歳未滿

\*申し込み方法、応募状況・空き情報など、不明な点は主催者に確認してください。

看護師

川越市医師会訪問看護ステーション

TEL2266-5285

非常勤を若干名募集。詳しくはお尋ねください。

障害程度区分認定調査員

障害者福祉課

TEL224-5785

期間：10月～来年3月31日(水) 勤務時間：週3日程度、午前9時～午後4時 勤務内容：認定訪問調査など 対象：障害者に関する専門的知識を有し、県が実施する研修の受講が可能な方 定員：若干名(選考) 申し込み：9月14日(月)までに電話で同課

レインボー情報

北山たけし&長保有

紀歌謡コンサート

川島町民会館

TEL2077-1667

日時：9月27日(日)、第一部11午後3時 第二部11午後6時開演 会場：川島町民会館(川島町下八ツ林) 経費：四千円(全席指定)

第9回坂戸市民チャリティーマラソン

坂戸市市民スポーツ課

TEL2883-1331

平坦で走りやすい田園地帯のコース。種目は、子ども駅伝、親子、年代

別、小中学生。

日程：11月15日(日)(雨天決行) 会場：坂戸市民総合運動公園(坂戸市石井) 経費：五百円(三千円 申し込み：9月1日(火)～10月9日(金)に同課

日高市産業振興課

TEL042-989-2111

曼珠沙華の開花期間にあわせて、特産品の販売や、イベントを開催。9月21日(祝)～23日(祝)は、無料シャトルバスを運行。 日時：9月16日(水)～30日(水)、午前9時～午後4時 会場：巾着田(日高市高麗本郷) 経費：二百円

巾着田曼珠沙華まつり

日高市産業振興課

TEL042-989-2111

曼珠沙華の開花期間にあわせて、特産品の販売や、イベントを開催。9月21日(祝)～23日(祝)は、無料シャトルバスを運行。 日時：9月16日(水)～30日(水)、午前9時～午後4時 会場：巾着田(日高市高麗本郷) 経費：二百円

第17回メルトコンサート

奥村愛ヴァイオリンWithストリングス



11月7日(土)、午後6時

(開場11午後5時30分)

対象：小学生以上 定員：先着三百四十七人 入場券：三千二百円(全席指定)。9月5日(土)、午前9時からメルト(6日(日)、午前9時から電話可) 問い合わせ：メルト・TEL2333-6711

学習教室特別募集

川越市シルバー人材センター TEL222-2075 FAX222-8973

石原教室(シルバー人材センター内)

小5…算数・国語=水・金曜日 小6…算数・国語=月・木曜日 中2…数学=月曜日▶英語=水曜日 中3…数学=火曜日▶英語=木曜日

小ヶ谷教室(小ヶ谷老人憩いの家内)

小4…算数・国語=水・金曜日 小5…算数・国語=火・木曜日 小6…算数・国語=月・木曜日

日時…来年3月31日(水)まで、午後5時～6時30分=小学生▶午後7時～8時30分=中学生 対象…市内在住 定員…各先着若干名 授業料…月5,000円(中学生で1科目の場合は月3,000円) 申し込み…9月3日(木)、午前9時から、電話またはファクスで同センター

親子

(開花状況により有料期間を設定)、駐車場五百円

今成保育園つどいの広場の催し

今成保育園つどいの広場

TEL222-8622

ひよこの日

妊娠中の方歓迎。 日時：木曜日、午後2時45分～4時45分 対象：0歳児と親 定員：各先着十六組 申し込み：電話で同広場

りすの日

日時：9月1日(火)・8日(火)・15日(火)・24日(木)、午前9時～正午 対象：未

就園児と親 定員：各先着十六組 申し込み：電話で同広場

ミニ講座(食事のかかり方と食器について)

日時：①9月10日(木)②17日(木)、午前10時～11時 対象：①110歳児と親②112～3歳児と親 定員：各先着十五組 申し込み：9月1日(火)、午前9時から電話で同広場

わくわく親子教室

北公民館 TEL222-1400 FAX229-1210

運動や工作を楽しむ。 日時：9月28日～11月16日、月曜日ほか(全八回)、午前10時～11時30分

2～3歳児の子育て講座

南古谷公民館 TEL235-1519

親子のふれあい遊びや、親の勉強会など。 日時：10月15日～11月19日、木曜日(全五回)、午前10時～11時30分 対象：2～3歳児と親 定員：先着二十組 経費：五百円 申し込み：9月15日(火)、午前10時から経費を添えて同館

\*「対象…どなたでも」「定員…なし」「経費…無料」の場合は、記載を省略しています。



# 公民館パソコン講座

●申し込み…往復ハガキ（1人1枚）に講座名・講座番号（1つのみ）・住所・氏名（ふりがな）・年齢・電話番号を明記し、北公民館の講座＝9月16日（水）（必着）までに〒350-0851氷川町10-7・北公民館▶高階南公民館の講座＝17日（水）（必着）までに〒350-1143藤原町23-7・高階南公民館▶芳野公民館の講座＝24日（水）（必着）までに〒350-0842北田島119-2・芳野公民館

## ■北公民館（TEL 222 - 1400）のパソコン講座

### ワード入門講座

内容…「ワード 2000」で、キーボード操作が中心 対象…市内在住でパソコンが初めての成人 定員…20人（抽選） 経費…200円

講座番号	日時
北01	10月8日（水）・9日（木）、午前10時～午後4時

### エクセル初級講座

内容…「エクセル 2000」で、簡単な関数・グラフ作成・データ処理など 対象…市内在住で文字入力ができる成人 定員…20人（抽選） 経費…200円

講座番号	日時
北02	10月10日（土）・11日（日）、午前10時～午後4時

### ワード初級講座

内容…「ワード 2000」で、簡単な文書の作成・編集など 対象…市内在住で文字入力ができる成人 定員…20人（抽選） 経費…200円

講座番号	日時
北03	10月13日（火）・14日（水）、午前10時～午後4時

\*前年度に同じ名称の講座を受講していない方が優先です。なお、年度内での再受講はできません。



## ■高階南公民館（TEL 245 - 3581）のパソコン講座

各講座の内容・対象・定員・経費は、北公民館の講座と同じです。

### ワード入門講座

講座番号	日時
高階南01	10月17日（土）・18日（日）、午前10時～午後4時

### ワード初級講座

講座番号	日時
高階南02	10月19日（月）・20日（火）、午前10時～午後4時
高階南03	10月21日（水）・22日（木）、午前10時～午後4時

### エクセル初級講座

講座番号	日時
高階南04	10月24日（土）・25日（日）、午前10時～午後4時

## ■芳野公民館（TEL 222 - 1873）のパソコン講座

### パソコン入門講座 ～ワード 2007 を学ぶ

日時…10月20日（火）・21日（水）、午前10時～午後4時  
対象…市内在住・在勤でワード 2007 がインストール済みのパソコンを持参できる成人 定員…10人（抽選）

### 地域子育て支援センターの催し

地域子育て支援センター  
TEL 2663-7551

#### ひまわり

妊娠中の方歓迎。

日時…9月3日（木）・24日（水）、午後1時～4時30分

▼9月11日（金）・18日（金）、午前9時30分～正午 対象…0歳児と親 定員…各先着十六組 申し込み…電話で同センター

りすの日

日時…9月4日（金）・25日（金）、午後1時～4時30分

対象…未就園児と親 定員…各先着十六組 申し込み…電話で同センター

ミニ講座（食事のかかり方と食器について）

日時…①9月7日（月）②28日（月）、午前10時～11時

対象…①11歳児と親 ②23歳児と親 定員…各先着十六組 申し込み…9月1日（火）、午前9時から電話で同センター

おはなし会

日時…9月17日（木）、午後2時30分～3時30分 対象…3歳以上の未就園児と親 定員…先着十五組

申し込み…電話で同センター

### 土曜子ども映画会

高階南公民館  
TEL 245-3581

「ボウさんと秋風」ほか。当日直接同館。

日時…9月26日（土）、午前10時～11時 対象…幼児

小学3年生と保護者 定員…先着五十人

南公民館の催し

南公民館  
TEL 243-0038  
TEL 240-1968

おもちゃクリニック

当日直接同館。

日時…9月19日（土）、午後1時～3時 定員…先着十人 経費…修理代は無料（場合により実費）

ホリデーサロン

働いている母親と、職場復帰を望む母親のおしゃべりタイム。

日時…9月27日（日）、午前10時～正午 対象…子育て中の親と子 定員…先着十五組 経費…二百円

申し込み…9月17日（木）、午前10時から電話・ファクスで同館

申し込み方法、応募状況・空き情報など、不明な点は主催者に確認してください。

ジョイフルコンサート  
きたがわ だいすけ  
**北川大介ふれあいコンサート**

11月28日(土)、午後1時～  
(開場=午後0時30分)



対象…小学生以上  
定員…先着 358 人  
入場券…3,500 円  
(全席指定)。9月  
13日(日)、午前9時  
からジョイフル(購  
入可能枚数は1人  
10枚まで。販売初

日は、座席を選ばません)  
問い合わせ…ジョイフル・TEL248-4115

**おはなし会**

古谷公民館

TEL235-1834

手遊びや紙芝居など。  
当日直接同館。

日時：9月5日(土)、午前

10時30分～11時30分 対

象：幼児～小学3年生と

親 定員：先着二十人

**子育てサロン**

幼児と親の交流の場。

当日直接会場または各公

民館。

■かんがるゝ

北公民館

TEL222-1400

多胎児・妊婦歓迎。

日時：9月10日(木)・24(木)、  
午前10時～正午 対象：  
乳幼児と親 定員：先着  
十五組

**プチサロン**

芳野公民館

TEL222-1873

日時：9月10日(木)、午前

10時～正午 対象：乳幼

児と親

**中央公民館のサロン**

中央公民館

TEL222-1394

日時：9月14日(月)、午前

10時～11時30分 対象：

0歳児と親

●あつぷつぷ

日時：9月11日(金)、午前

10時～11時30分 対象：

0歳児と親



10時～11時30分 対象：  
1歳～未就園児と親 持  
ち物：上履き・タオル・  
飲み物

■ひっこ

古谷公民館

TEL235-1834

日時：9月3日(木)、午前

10時～11時30分 対象：

乳幼児と親 定員：先着

二十組

■つくしんぼ

南公民館

TEL243-0038

日時：9月9日(水)、午前

10時～11時30分 対象：

幼児と親 定員：先着

二十組

■かるがも広場

大東公民館

TEL243-0022

日時：9月9日(水)・16日

(水)、午前10時～11時30分

対象：乳幼児と親 定員

…先着二十五組  
■わんわんキッズ

山田公民館

TEL224-4194

日時：9月17日(木)、午前

10時～11時30分 会場：

北部地域ふれあいセン

ター 対象：乳幼児と保

護者

■あそびの部屋

大東南公民館

TEL242-0498

日時：9月1日(火)・10日

(木)・24(木)、午前10時～11

時30分 対象：乳幼児と

親

■川鶴公民館のサロン

川鶴公民館

TEL233-9306

●こここ子育て教室

日時：9月17日(木)、午前

10時～11時30分 対象：

1歳6か月までの子と親

定員：先着二十五組 持

ち物：母子健康手帳・夕  
オル・子供の飲み物

●じゃんけんぼん

日時：9月9日(水)、午前

10時～11時30分 対象：

乳幼児と親 定員：先着

二十五組 持ち物：子供

の飲み物

■ミルク

高階南公民館

TEL245-3581

日時：9月18日(金)、午前

10時～11時30分 対象：

0歳児と保護者 持ち物

：バスタオル

■みんなであそぼ

福原公民館

TEL242-5005

日時：9月3日(木)・17日

(木)、午前10時～11時30分

対象：乳幼児と親 定員：

先着二十五組

■ママたちのホットタイム

霞ヶ関公民館

TEL231-1009

妊娠中の方も歓迎。

日時：9月8日(火)・29日  
(火)、午前10時～11時30分  
対象：乳幼児と親

■ラッパ

南古谷公民館

TEL235-1519

日時：9月8日(火)、午前

10時～11時30分 対象：

乳幼児と保護者

■赤ちゃん広場「花つば」

高階公民館

TEL242-6064

日時：9月9日(水)、午前

10時～11時30分 対象：

0歳児と保護者

■ふらっと

霞ヶ関北公民館

TEL231-4455

日時：9月2日(水)・16日

(水)、午前10時～11時30分

対象：乳幼児と親・祖父

母または妊娠中の方

■さくらちゃん

伊勢原公民館

TEL237-5676

日時：9月25日(金)、午前

10時～11時30分 対象：

乳幼児と親

■家族みんなのおしゃべりルーム

名細公民館

TEL231-0001

日時：9月15日(火)、午前

10時～11時30分 対象：

乳幼児と親

**皆さんからの善意  
ありがとうございました**  
川越市への寄付  
平成21年7月(敬称略)  
■金銭  
江守成丈…20,000円

\* 「対象…どなたでも」「定員…なし」「経費…無料」の場合は、記載を省略しています。

# じどうかん いんぷおめーしょん

## 児童センターこどもの城

石原町1丁目41-2 TEL・FAX225-7289

9月の休館日=月曜日(21日祝を除く)、24日(休)

### ■天体観望会「月」

日時…9月26日(土)、午後6時15分～(雨天・曇天の場合は中止) 対象…小学生以上(小中学生は保護者同伴) 定員…先着20人 申し込み…当日の午後5時～5時30分に電話またはファクスで同センター

\*ファクスの場合は、代表者氏名・参加人数・ファクス番号を明記。当日は、上履きを持参してください。

### ■プラネタリウム

夏の星座紹介番組「銀河漂流記」(6日(日)まで)。

定員…先着98人 経費…100円 投影時間…約40分 投影開始時間…火～金曜日=午後4時～▶土曜日、祝・休日=午後3時～▶日曜日=午前11時～・午後3時～ 申し込み…当日直接同センター

\*9月8日(火)～19日(土)は、機械点検・番組入れ替えのため投影を休みます。20日(日)から、秋の星座紹介番組「夢」を投影します。



申し込み…当日直接同センター

### ■あそぼう1歳

日時…9月3日(休)・10日(休)・17日(休)、午前10時30分～ 対象…1歳児と保護者 申し込み…当日直接同センター

### ■わんぱく広場

日時…金曜日、午前10時30分～ 対象…2歳以上の幼児と保護者 申し込み…当日直接同センター

### ■工作「コップケン」

日時…9月3日(休)・17日(休)、午後3時30分～ 対象…小学生 定員…先着10人 申し込み…当日直接同センター

### ■おはなしの部屋

絵本や紙芝居の読み聞かせ。

日時…土曜日、午後2時～ 対象…幼児以上 申し込み…当日直接同センター

### ■映画会「金のがちょう」

日時…9月19日(土)、午後2時～ 対象…幼児以上 定員…先着70人 申し込み…当日直接同センター

### ■おもちゃの病院

おもちゃの修理。先着20個程度。

日時…9月20日(日)、午前10時～午後2時 対象…幼児～17歳(幼児は保護者同伴) 経費…無料(場合により実費) 申し込み…当日直接同センター

### ■とびだせ あそび「運動会」

日時…9月27日(日)、午後2時～ 対象…小学生 定員…先着20人 申し込み…当日直接同センター

## 川越駅東口児童館

菅原町23-10(クラッセ川越4階) TEL・FAX228-7719

9月の休館日=火曜日(22日(休)を除く)、24日(休)

### ■みんなであそぼう1・2・3

指導者を中心に親子で遊ぼう。

日時…9月3日～28日(21日(祝)を除く)、月・木曜日、午前10時30分～11時30分 対象…2～3歳児と保護者 申し込み…当日直接同館

### ■おもちゃの病院

おもちゃの修理。先着20個程度。

日時…9月6日(日)、午前10時～午後2時 対象…幼児～17歳(幼児は保護者同伴) 経費…無料(場合により実費) 申し込み…当日直接同館

### ■おもちゃのチャチャチャ

日時…9月4日(金)・18日(金)、午前11時～正午 対象…幼児と保護者 申し込み…当日直接同館

### ■ブロック×ブロック

ブロックで親子遊び。

日時…9月11日(金)・25日(金)、午前11時～正午 対象…幼児と保護者 申し込み…当日直接同館

### ■つくってあそんで

身近な材料を使って工作しよう。

日時…9月26日(土)、午後2時～ 対象…小学生 定員…5人(抽選) 申し込み…当日直接同館

## 高階児童館

藤間27-1(高階市民センター内) TEL・FAX238-9525

9月の休館日=月曜日(21日(祝)を除く)、24日(休)

### ■わい・わい・わい

ブロック・おもちゃで親子遊び。

日時…9月2日(水)、午前10時30分～11時45分 対象…3歳児までと保護者 申し込み…当日直接同館

### ■みんなでね いっしょにね

指導者を中心に親子で遊ぼう。

日時…9月8日～29日(18日・22日(休)を除く)、火・金曜日、午前10時30分～11時30分 対象…2～3歳児と保護者 申し込み…当日直接同館

### ■すくすく

親子で過ごす子育て交流の場。

日時…9月9日(水)、午前10時30分～11時45分 対象…0歳児と保護者 申し込み…当日直接同館

### ■のびのび

親子で楽しくふれあい遊び。

日時…9月30日(水)、午前10時30分～11時45分 対象…1歳児と保護者 申し込み…当日直接同館

### ■つくーるスクール

身近な材料を使った工作。

日時…9月5日(土)、午前10時30分～ 対象…小学生 定員…先着10人 申し込み…当日直接同館

\*申し込み方法、応募状況・空き情報など、不明な点は主催者に確認してください。

●川越市マレットゴルフ連盟  
霞ヶ関東河川敷コース・今福林間コース。入会金1,000円、月500円。連絡先…三ツ目佐平・TEL080-6719-0922

●踏友会  
社交ダンス。多少踊れる方。月3回月曜日、午後7時30分～9時。高階市民センター。入会金1,000円、月2,500円。連絡先…藤井健・TEL242-5629

## 川越まつり会館 9月の囃子実演

川越まつり会館・TEL225-2727

開始時間…午後1時30分～▶午後2時30分～  
(実演時間=約20分・要入館料)

\*現在、幸町(小狐丸)と三久保町の山車をご覧になれます。

日程	囃子連名
6日(日)	牛若囃子連
13日(日)	小室囃子連
20日(日)	鈿女会囃子連
21日(祝)	中台囃子連中
22日(休)	榎会囃子連
23日(祝)	大塚新田囃子連
27日(日)	浦島囃子連

敬老の日特別開館  
9月21日(祝)、市内在住・在勤の60歳以上の方を対象に、次の施設を開館します。  
大広間・教養娯楽室 午前9時～午後4時  
▼浴室 午前10時～午後3時  
▼プール 午前10時～正午・午後1時～3時  
▼体育館(団体利用のみ) 午前9時～正午・午後1時～4時

### シルバー水泳教室

日時…10月14日～12月2日、水曜日、午後1時30分～3時=初心者・初級▶午後3時30分～5時=中級・上級 対象…60歳以上 定員…各25人(抽選) 経費…無料 申し込み…オアシスにある申込用紙に必要事項を記入し、9月8日(火)までにオアシスに持参

9月の温水プールの休み  
左記の日は利用できません。  
1日(火)・5日(土)・8日(火)・27日(日)  
11日(水)・12日(木)・13日(金)・14日(土)・15日(日)  
16日(月)・17日(火)・18日(水)・19日(木)・20日(金)  
21日(土)・22日(日)・23日(月)・24日(火)・25日(水)  
26日(木)・27日(金)・28日(土)・29日(日)・30日(月)  
6日(火) 終日

講座名など	期間	曜日	時間	定員	経費	対象
健康相談(看護師などによる相談)	9月30日	水	午後1時30分～3時30分	10人	無料	高・障
リハビリ相談(個人に適した運動相談)	10月10日・24日	土	午前9時～正午	10人	無料	高・障
料理教室(お菓子作りとそば打ち)	10月1日～15日	木	午前10時～正午	12人	材料費	障
えんぴつ画教室(基礎から学ぶ)	10月2日～12月11日	金	午前10時～正午	15人	教材費	高・障・精障
陶芸教室(初心者対象)	10月3日～12月12日	土	午後1時30分～3時30分	15人	材料費	障
フットサル教室(基礎練習やミニゲーム)	10月3日～来年2月20日	土	午前10時～正午	25人	無料	知障
いきいき再会教室(いきいき体づくり教室で身に付けた運動の再確認)	10月6日～12月1日	火	午前10時～正午	15人	無料	過去にいきいき体づくり教室に参加した方
はつらつ健康教室(血管年齢を測定)	10月9日	金	午後1時30分～4時	10人	無料	高
健康マージャン教室(入門から実践まで)	10月9日～11月27日	金	午後1時30分～3時30分	30人	教材費	高・障
書道教室(基本から実用編まで)	10月20日～来年1月26日	火	午後1時30分～3時30分	20人	教材費	高・障・精障
ハーモニカ教室(初心者対象に基礎学習)	10月14日～12月16日	水	午後2時～4時	20人	教材費	高・障
民謡教室(みんなで楽しく歌う)	10月28日～来年1月20日	水	午前10時～正午	20人	無料	高・障・精障
高 60歳以上 障 障害全般 身障 身体障害者手帳所持者 精障 障害者手帳所持者 知障 療育手帳所持者						

総合福祉センター  
オアシス  
TEL350-0036 小仙波町二丁目五〇-二 TEL268-0200 FAX268-0202  
健康相談・リハビリ相談の申し込みは電話またはファクス、その他の講座は、往復ハガキ(一枚一講座)に受講希望講座名・住所・氏名(ふりがな)・生年月日・電話番号・性別・障害の有無を明記し、9月8日(火)(消印有効)までにオアシス。応募者多数の場合は抽選。同じ講座の二度目の受講は、ご遠慮いただくことがあります。

## ひとまち伝言板

### ◆出かけてみませんか

#### ◆第62回紫苑祭

川越女子高校紫苑祭実行委員会主催。ファッションショー・バンド演奏など。9月12日(出)・13日(日)、午前9時30分～午後4時(12日は午前11時から)。**連絡先**…同実行委員会・TEL222-3511

#### ◆第4回世代間交流制作展

六軒町連合公民館主催。町内在住の方の作品展。9月14日(月)～16日(水)、午前9時～午後4時。六軒町会館(六軒町1丁目)。当日直接会場。**連絡先**…鈴木幸夫・TEL222-0631

#### ◆漢字文化への誘い

埼玉県漢詩連盟川越支部主催。漢字の起源や日本文化への影響などの講演会。9月21日(祝)、午後1時～4時。中央図書館。16歳以上。先着80人。当日直接会場。**連絡先**…市川洋一・TEL224-7234

### ★参加してみませんか

#### ★川越市民文化祭短歌大会

川越短歌連盟ほか主催。11月3日(祝)、午前9時～午後5時。中央公民館。1,000円。**申し込み**…自作、未発表1首を各公民館にある所定の応募用紙に記入し、参加費(定額小為替)を同封のうえ、9月15日(火)(消印有効)までに〒350-1172増形233・佐々木美千代。**連絡先**…四元仰・TEL244-1883

#### ★自立支援サポーター制度を効果的に行うための講演会

NPO法人チューリップ元気の会主催。9月12日(出)＝港区自立支援サポーターの事例▶13日(日)＝発達障害と不登校の関係など、午前10時～午後4時。ジョイフル。無料。当日直接会場。**連絡先**…同会・TEL246-2050

#### ★第7回ちびっこ交流運動会

NPO法人ファミリーねっとスマイリ主催。10月8日(木)(雨天中止)、午前10時～午後2時(受け付けは午前9時30分)。御伊勢塚公園。0歳～未就園児と親。先着80組。1組300円(おみやげ付き、子供2人以上の場合1人100円追加)。**申し込み**…同事務所・TEL・FAX237-1154(月・水・金曜日)

#### ★女性のためのバランスフィットネス

MYフィットネス研究会主催。体幹を意識して美しい姿勢を目指す。9月9日(水)、午後1時30分～3時。クラッセ川越。女性。先着30人。1,000円(保険代含む)。動きやすい服装で、上履き・タオル持参。**申し込み**…9月1日(火)から室橋美喜子・TEL234-3373

#### ★リレー・フォー・ライフ2009埼玉・川越

同実行委員会主催。がん制圧を呼びかける24時間ウォークなど。9月19日(土)・午後1時～20日(日)・午後1時。川越水上公園。市内在住。無料。**申し込み**…9月17日(木)までに鈴木信太郎・TEL090-1432-1676

#### ★ラグビー体験教室

川越市ラグビーフットボール協会主催。初心者対象の教室、タグラグビー体験あり。女性歓迎。10月4日(日)、午前10時～11時。東京国際大学グラウンド(入間川雁見橋下)。4～70歳。無料。**申し込み**…前日までに佐藤紳也・TEL245-8584

#### ★卓球入門教室

川越市卓球連盟主催。基礎指導。10月7日～12月16日、水曜日(全10回)、午前10時～正午。川越運動公園。市内在住。硬式・ラージボール各15人(抽選)。3,000円。**申し込み**…往復ハガキに住所・氏名・年齢・電話番号・硬式またはラージボールの希望を明記し、9月25日(金)(必着)までに〒350-0054川越郵便局私書箱33・畑名勝明・TEL243-4281

#### ★川越市民チャリティーゴルフ大会

川越初雁ライオンズクラブ主催。10月5日(日)、午前7時30分～午後5時。高坂カントリークラブ。先着320人。参加費5,000円、プレー費15,687円。**申し込み**…9月1日(火)から同クラブ・TEL225-3330(月～金曜日、午前10時～午後4時)

#### ★第13回チャリティーゴルフ大会

川越リパティライオンズクラブ主催。10月20日(火)、午前7時30分～午後5時。高根カントリー倶楽部。先着180人。参加費4,000円、プレー費15,000円。**申し込み**…住所・氏名・電話番号を、9月18日(金)までに同クラブ・TEL・FAX248-6056(月・木・金曜日、午前10時～午後2時)

#### ★統合護身術入門

浅山一伝流体術の会主催。体術・柔術など古武術。9月5日(出)、午前10時～11時。川越武道館。中学生以上。先着20人。500円。**申し込み**…柴田俊充・TEL242-7098

#### ★第3回川越熟年式

川越熟年式主催。歌手・三橋三智清ショー、大正琴などの演奏。9月27日(日)、午後1時～午後4時30分。やまぶき会館。先着350人。無料。**申し込み**…重満武和・TEL・FAX241-0814

#### ★「2009・アースデイ・イン・川越 立門前」作品募集

同実行委員会主催。標語・川柳・都々逸・写真(4つ切りまで)。応募作品は10月25日(日)にすべて掲示。一般投票により各上位5人に粗品あり。**申し込み**…9月30日(火)(消印有効)までに〒350-0034仙波町3-26-16・武田侃蔵・TEL090-2521-5770

### ●仲間になりませんか

#### ●英語と子育てサークルin川越

英語で親子遊び。0歳～未就園児と親(親のみも可)。第1木曜日、午前10時30分～正午。中央公民館。入会金500円、月500円。**連絡先**…飯島雅子・TEL228-0631

#### ●川越合気会

合気道(初心者)。小学生以上。金曜日、午後6時～8時。川越武道館。月2,000円。**連絡先**…島田五郎・TEL242-5569

#### ●コール萌

女声コーラス。女性。火曜日、午前9時30分～正午。高階南公民館。入会金1,000円、月3,000円。**連絡先**…田中安佐子・TEL242-5509

#### ●霞ギタークラブ

成人。水曜日、午前10時～正午。霞ヶ関北公民館。入会金1,000円、月1,500円。**連絡先**…赤岩蕪江・TEL231-6126

#### ●川越クラシックギタークラブ

成人。月3回土曜日、午後1時～5時。中央公民館。月1,000円。**連絡先**…澤田直子・TEL090-2440-7494

#### ●藤の会

三味線を弾き、端唄や民謡を歌う。第2・第4木曜日、午後1時30分～3時30分。北部地域ふれあいセンター。入会金1,000円、月3,000円。**連絡先**…尾崎つね子・TEL222-3276

#### ●ミニークラブ

外国人講師と英語で遊ぶ。2歳～小学2年生。月3回木曜日ほか、午後2時20分～5時。メルトほか。入会金1,000円、月3,000円。**連絡先**…土屋恵子・TEL090-8519-3704(午後5時～9時)

#### ●大正琴 すみれ会

第1・第3火曜日、午後1時30分～3時30分。伊勢原公民館。月2,000円。**連絡先**…金子妙子・TEL233-8934

#### ●いせはら鎌倉彫クラブ

成人。金曜日、午前9時30分～正午▶午後2時～4時30分。伊勢原公民館。入会金1,000円、月2,500円。**連絡先**…川浦久美子・TEL233-4523

#### ●池坊 桃華会

生け花。成人。第2・第4木曜日、午前10時～正午。女性会館。月2,000円。**連絡先**…佐藤朱実・TEL244-5405

#### ●川越女性水泳クラブ

成人女性。第2～第4日曜日、午前8時30分～9時30分。市内屋内プール(旭町2丁目)。入会金1,000円、月2,000円、保険料年1,100円。**連絡先**…水田富美代・TEL235-0519(午後6時～9時)

#### ●みんなのヨーガ

月4回月曜日、午後1時30分～3時。高階南公民館。入会金1,000円、月2,000円。**連絡先**…鈴木やよみ・TEL244-8336

#### ●アロハ・フラダンス

見学・無料体験あり。女性。第2・第4土曜日、午後2時～4時。東部地域ふれあいセンター。月2,000円。**連絡先**…内田晴・TEL277-8848

#### ●ラウンドダンスきずな

成人(初心者歓迎)。第2・第4月曜日、午後1時30分～4時。新宿5丁目集会所。入会金1,000円、月1,000円。**連絡先**…中村敦子・TEL223-1702

#### ●ダンシングマインド

ジャズダンス。成人。月4回月曜日ほか、午後7時～9時ほか。北公民館。入会金2,000円、月3,000円。**連絡先**…斉藤和子・TEL226-3977

#### ●霞踊会

社交ダンス。経験者。火曜日、午後7時30分～9時30分。霞ヶ関北公民館。入会金1,000円、月1,500円。**連絡先**…田中真一・TEL080-5547-8403

## 子育て・教育

内容	日時	会場	申し込み・問い合わせ
家庭児童相談（予約制）	月～金曜日	子育て支援課 （本庁舎2階）	同課・TEL224－5821 （児童虐待の通報も受け付けています）
母子家庭相談（予約制）	午前9時～午後5時		
母子家庭就労相談（予約制）	月・水・金曜日 午前9時～午後5時	子育て支援センター	同センター・TEL233－7503 （面接相談・TEL233－7551）
乳幼児の電話相談 （予約制の面接相談可）	月・水・金曜日、午前9時～午後4時（面接相談は月・水曜日午後1時～4時）		
いじめ・不登校など、教育全般に関する相談・適応指導 （予約制・電話相談可）	月～金曜日 午前9時～午後5時 （電話相談は午後4時まで）	リバーラ （教育総合相談センター）	リバーラ・TEL234－8333 （電話相談・TEL234－8335）
いじめ相談直通電話	月～金曜日、午前9時～午後6時（土・日曜日、祝日は午前9時～正午）	リバーラ （教育総合相談センター）	リバーラ・TEL234－8336

## 人権

内容	日時	会場	申し込み・問い合わせ
女性人権擁護委員による特設人権相談 （離婚・内縁・婚姻・家庭不和・相続など）	30日（水） 午前11時～午後4時	コミュニティルームA （アトレ6階）	さいたま地方法務局川越支局 TEL243－3824
人権侵害、家庭、土地・建物など （人権擁護委員）	9日（水） 午後0時30分～4時30分		
	火・金曜日、午前9時～午後4時	さいたま地方法務局川越支局	

## 女性 （電話相談も受け付けています）

内容	日時	会場	申し込み・問い合わせ
こころの悩み・DV・セクシュアルハラスメントなどの相談 （女性相談員・予約制・電話相談可）	10日（木） 午前10時～午後4時	女性活動支援のひろば （クラッセ川越5階）	同ひろば・TEL228－7724
家庭・夫婦・職場などの相談 （女性相談員・電話相談可）	月曜日 2日（水）・16日（水）・30日（水） 午前10時～午後4時	受け付けは男女共同参画課 （本庁舎3階）	同課・TEL224－5723
	金曜日、午前10時～午後4時	女性会館	同館・TEL242－6346 （電話相談・TEL242－6815）

## 外国籍市民

（法律相談以外は、電話相談もできます。通訳が必要な方は、同伴するか、事前に国際交流課へ連絡してください）

内容	日時	会場	申し込み・問い合わせ
生活相談（日本語・中国語）	9月14日（月）・28日（月） 午後1時～6時	国際交流センター （クラッセ川越5階）	国際交流課・TEL224－5506  当日の電話相談について ＝国際交流センター TEL228－7723
生活相談（日本語・英語）	9月4日（金）・18日（金） 午後1時～6時		
法律相談（日本語） （弁護士・予約制）	9月25日（金） 午後1時～6時		
在留資格関係相談（日本語） （行政書士）	9月26日（土） 午後1時～6時		
生活ヘルプデスク	土曜日、正午～午後2時		

## 障害者（児）

内容・日時	会場・申し込み・問い合わせ	電話・ファクス
身体障害・知的障害・精神障害に関する相談	障害者相談支援センター	TEL227-4113・FAX228-1990
	障害者生活支援センターともいき	TEL239-3688・FAX239-3699
	しんあい相談支援センター	TEL246-5321・FAX246-5261
	障害者生活支援センターのびらか	TEL234-0708・FAX234-0802
月～金曜日、午前9時～午後4時	障害者相談支援センターくらあじゅ	TEL277-6038・FAX225-4705
障害者の就労に関する相談	障害者就労支援センター	TEL232-9950・FAX232-9963
月～金曜日、午前8時30分～午後5時	障害者就業・生活支援センターかわごえ	TEL256-7152・FAX256-7151

「どうしよう?」と思ったら

# 9月の市民相談案内

相談内容など、詳しくはお尋ねください▶各相談は、原則として正午から午後1時まで休みです▶祝・休日など、下記の日時に相談を行わない場合があります。事前に電話で確認してください▶予約を取り消すときは、必ず連絡をしてください

## くらし・すまい

内容	日時	会場	申し込み・問い合わせ
一般相談(木曜日を除き、行政相談可)	月～金曜日、午前10時～午後4時		
法律相談(弁護士・予約制) *予約は、相談日の2週間前から電話で受け付け。定員は、各先着10人です。	月・水・金曜日 午前10時～午後4時	市民相談室(本庁舎3階)	広聴課・TEL224-5022
	14日(月)、午前10時～午後4時	メルト	
	7日(月)・28日(月)、 午前10時～午後4時	女性活動支援のひろば (クラッセ川越5階)	
10日(木)、午前10時～午後4時	高階市民センター		
建築相談(簡易耐震診断可・予約制)	9日(水)、午前10時～午後4時	市民相談室(本庁舎3階)	
表示登記に関する相談	10日(木)、午前10時～午後4時		
権利登記に関する相談(予約制)	17日(木)、午前10時～午後4時		
税務相談(予約制)	3日(木)・17日(木) 午前10時～午後4時		
行政書士相談	24日(木)、午前10時～午後4時		
住宅修繕・リフォーム相談	8日(火)、午後1時～4時		
不動産相談	3日(木)、午前10時～午後4時		
マンション管理相談(予約制)	1日(火)、午前10時～午後4時		
年金相談(社会保険労務士)	11日(金)・25日(金) 午前10時～午後4時	巡回相談(福原出張所)	
	1日(火)、午前10時～午後4時		
交通事故相談	火～木曜日 午前10時～午後4時	市民相談室分室 (戸田本川越ビル4階)	同分室・TEL226-0058
結婚相談(市外在住者の登録可)	月・水曜日、13日(日)・26日(土) 午前10時～午後4時		
消費生活相談(電話相談あり)	月・水～金曜日(24日(木)を除く) 午前10時30分～午後4時30分	生活情報センター (アトレ6階)	同センター・TEL226-7066 (電話相談・TEL226-7476)
	火曜日 午前10時～午後3時30分	市民相談室分室 (戸田本川越ビル4階)	同分室・TEL226-0058 (電話相談も受け付けます)

## からだ・こころ

(検査は匿名可。電話相談は随時受け付けています。検査の経費など、詳しくはお尋ねください)

内容	日時	会場	申し込み・問い合わせ
性感染症相談・検査	28日(月)、午後3時～4時	保健所	保健予防課・TEL227-5102
夜間エイズ相談・検査(予約制)	28日(月)、午後6時～7時		
エイズ即日検査(予約制)	14日(月)、午後1時30分～3時		
うつに関する特別相談(保健師・ 精神保健福祉士が対応、予約制)	2日(水)、16日(水) 午前10時～午後3時		

## しごと

内容	日時	会場	申し込み・問い合わせ
内職相談	木・金曜日 午前10時～午後4時	市民相談室分室 (戸田本川越ビル4階)	同分室・TEL226-0058
融資相談 (中小企業診断士)	9日(水) 午後1時30分～4時30分	3A会議室(本庁舎3階)	9月7日(月)までに商工振興課 TEL224-5934
就業上の悩みごと・雇用管理など (社会保険労務士)	10日(木)、午後1時30分～4時	3A会議室(本庁舎3階)	事前に電話・ファクスで緊急地域 経済対策室 TEL224-6191・FAX226-4102
	24日(木)、午後6時～9時	7G会議室(本庁舎7階)	
おおむね50歳以上の方の、退職後の 就職活動やライフプランの相談	1日(火)・15日(火) 午後1時30分～4時	市民相談室(本庁舎3階)	
35歳未満の方の就職活動や職場 環境、転職など(予約制・コン ピューターによる適職診断あり)	2日(水)・9日(水)・16日(水) 5日(土)・12日(土)・19日(土)	勤労青少年ホーム	事前に電話で同ホーム TEL222-5241

催し物の開始時間・経費・問い合わせ先など、詳しくは各施設にお尋ねください。

## 催し物ガイド <9月>

### 川越市市民会館

郭町1丁目18-7 TEL 222-4678 休館日=火曜日

大ホール 座席数 1,261 席・うち車いす用可動席6席

開催日	催し物名
19日(土)	第26回交通安全大会
23日(祝)	サーカス・コンサート2009

市民会館は天井改修工事のため、来年8月1日(日)から31日(火)まで、大ホールを休館します。

中ホール(やまぶき会館) 座席数 508 席・車いす席5席

開催日	催し物名
4日(金)	日経MJセミナー「招客招福の法則」
5日(土)	河川浄化大会
	金子平クラリネットリサイタル
6日(日)	川越シネクラブ映像祭とパソコン編集指導
12日(土)	彩の国舞踊の祭典
13日(日)	チャリティー小江戸かよう歌のつどい
17日(木)	うたえ! 木曜ほっとパーク
21日(祝)	彰扇会一踊りで綴る日本の心一
23日(祝)	K2歌謡フェスティバル
26日(土)	「手島郁郎の記録」上映会
27日(日)	第3回川越熟年式

### メルト(川越西文化会館)

鯨井1556-1 TEL 233-6711 休館日=火曜日

ホール 座席数 347 席・車いす席5席

開催日	催し物名
13日(日)	「歌の祭典」川越歌謡研究会
16日(水)	第165回みんなで歌おう「小江戸川越童謡の会」
18日(金)	佐藤昭ハーマニカ教室合同演奏会
19日(土)	霞ヶ関地区カラオケ大会
22日(月)	鶴ヶ島ビクター岸田武久歌謡教室発表会
23日(祝)	武山音楽教室第22回発表会
26日(土)	オータムコンサート(歌とピアノとクラリネットの調べ)
27日(日)	みよしの自治会創立40周年式典・芸能大会

### ジョイフル(川越南文化会館)

今福1295-2 TEL 248-4115 休館日=火曜日

ホール 座席数 358 席・車いす席5席

開催日	催し物名
6日(日)	第17回演歌チャリティー記念発表会
12日(土)	港区における特別支援教育と学習支援員の成果を川越で活かす
26日(土)	映画上映「ゆずり葉」
27日(日)	埼玉県民謡協会西部地区文化祭

■各ホールの平成22年8月の申し込みは、9月2日(水)、午前9時～10時です。

### 川越運動公園

下老袋388-1 休館日=火曜日

総合体育館・TEL 224-8765

開催日	催し物名
5日(土)	市民体育祭ジュニアバレーボールの部
6日(日)	第13回川越市会長杯(バドミントン)
12日(土)	第22回市長杯団体オープン3D大会(卓球)
17日(木)	第21回ランク別D大会 レディース卓球
19日(土)	市民体育祭バスケットボールの部(一般男子・女子)
20日(日)	
21日(祝)	市民体育祭バスケットボール高校の部
23日(祝)	市民体育祭バレーボール高校の部
26日(土)	川越市スポーツ少年団体カテスト会
27日(日)	市民体育祭卓球高校の部

その他の専用使用日=13日(日)

陸上競技場・TEL 224-8881

開催日	催し物名
5日(土)	第17回ミニサッカー大会
6日(日)	
12日(土)	第6回陸上競技講習会(午前)
13日(日)	市民体育祭サッカー高校の部
19日(土)	第51回西部地区陸上競技新人大会
20日(日)	
21日(祝)	市民体育祭サッカー高校の部
22日(月)	第2回陸上競技記録会
26日(土)	川越市スポーツ少年団体カテスト会
27日(日)	中学生長距離記録会兼東日本女子駅伝選考会
30日(水)	新人体育大会陸上競技入間北部地区予選会

その他の専用使用日=16日(水)・23日(祝)・25日(金)・28日(月)

テニスコート・TEL 224-8765

開催日	催し物名
2日(水)	関東レディース大会埼玉県予選会
4日(金)	県民総体第30回川越市秋季レディース大会
	ソニー生命カップ第31回全国レディーステニス大会
5日(土)	市民体育祭一般女子単(予選)
6日(日)	市民体育祭壮年男子単(45・55)
	全国スポーツ祭典テニス大会本戦
7日(月)	ソニー生命カップ第31回全国レディーステニス大会
9日(水)	
12日(土)	市民体育祭壮年女子複(45・55)
13日(日)	市民体育祭壮年男子複(45・55)
14日(月)	新人大会西部地区一次予選
16日(水)	新人大会西部地区二次予選
19日(土)	市民体育祭一般男子単(予選)
20日(日)	市民体育祭一般女子複(予選)
21日(祝)	市民体育祭ジュニア男女単
22日(月)	新人大会西部地区団体戦
26日(土)	市民体育祭一般男子単(予選)
27日(日)	市民体育祭一般男子複(予選)

その他の専用使用日=3日(木)・10日(木)・11日(金)・17日(木)・18日(金)・23日(祝)

#### 第2回陸上競技記録会

日時…9月22日(水)、午前8時～午後5時 対象…市内在住・在勤・在学の中学生以上(1人1種目) 経費…中学生200円・高校生以上…300円 申し込み…9月13日(日)までに総合体育館または陸上競技場(ファクス可)

川越運動公園陸上競技場・TEL 224-8881・FAX 225-6482



# 催し物ガイド <9月>

催し物などの内容は、主催者の都合などで変更になることがあります。  
掲載内容以外にも、催し物が行われる場合があります。

## 中央図書館

三久保町2-9・TEL222-0559

休館日=月曜日・24日(木)・25日(金)・29日(火)・30日(水)  
(21日(祝)~23日(祝)は、午後6時まで開館)

視聴覚ホール(先着120人)

### ■福祉映画会 午後2時~

6日(日) = 「老いを生きる」「夢のつづき」「今日もよか天気たい」

### ■アニメ映画会 午後2時~

12日(土) = 「さるかにがっせん」「ねずみくんのチョコッキ③」  
「だるまちゃんとてんぐちゃん」

### ■子ども映画会 午後2時~

19日(土) = 「花さき山」「小さな家族」「すてきなコンサート」

### ■名作映画会 午前10時~・午後2時~

27日(日) = 「乱れ雲」

### 展示室

### ■21の空・SETTEN 合同展

1日(火)~6日(日)、午前10時~午後5時  
(1日は午後1時から、6日は午後4時まで)

### ■第8回オアシス絵画クラブ展

8日(火)~13日(日)、午前9時30分~午後5時  
(8日は正午から、13日は午後3時まで)

### 児童室

### ■にちようおはなし会(手遊び・読み聞かせなど) = 5歳以上

日曜日、午後2時30分~

### ■いないいないばあのおはなし会(童歌など) = 1歳以下と保護者

2日(火)・4日(金)、午前11時~

### ■ひよこおはなし会(手遊び・読み聞かせなど) = 幼児と保護者

9日(水)、午前10時~・11時~

### 16ミリ映写機操作技術講習会

日時…9月20日(日)・27日(日)、午前10時~午後5時 対象…全日程参加できる市内在住・在勤・在学の成人 定員…先着20人  
申し込み…9月1日(火)、午前10時から電話で同館

### 図書館資料整理講座

日時…10月8日(木)・22日(木)・11月5日(木)、午後2時~4時 対象…全日程参加できる市内在住・在勤・在学 定員…先着10人  
申し込み…9月1日(火)、午前9時30分から同館(電話可)

### 児童文学講演会「物語に魅せられて ~作家になるまでと、今と~」

講師…作家・上橋菜穂子さん 日時…10月12日(祝)、午後2時~3時30分 対象…中学生以上 定員…先着100人 申し込み…9月12日(土)、午前9時30分から電話で同館

## 川越駅東口図書館

菅原町23-10・TEL228-7712

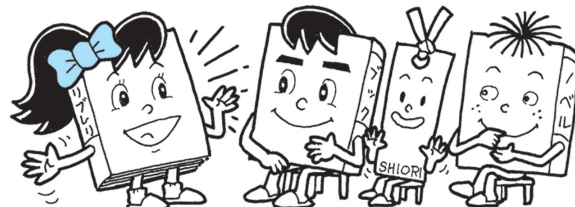
休館日=火曜日・24日(木)・25日(金)・28日(月)・30日(水)  
(21日(祝)~23日(祝)は、午後7時まで開館)

### ■にちようおはなし会(手遊び・読み聞かせなど) = 5歳以上

日曜日(6日を除く)、午前11時~

### ■あきのとっておきのおはなし会(手遊び・読み聞かせなど) = 5歳以上

6日(日)、午前11時~



### ■いないいないばあのおはなし会(童歌など) = 1歳以下と保護者

10日(水)、午前10時30分~・11時~ 定員…各先着15組

### ■ひよこおはなし会(手遊び・読み聞かせなど) = 幼児と保護者

11日(金)、午前10時30分~

## 西図書館

伊勢原町5丁目1-1・TEL237-5660

休館日=中央図書館と同じ

### ■どうおはなし会(手遊び・読み聞かせ) = 5歳以上

土曜日、午後3時~

### ■ひよこおはなし会(手遊び・読み聞かせ) = 幼児と保護者

16日(水)・18日(金)、午前10時~

### ■いないいないばあのおはなし会(童歌・手遊びなど)

16日(水)、午前11時~ = 1歳未満と保護者

18日(金)、午前11時~ = 1歳~2歳と保護者

## 高階図書館

藤間27-1・TEL238-7550

休館日=中央図書館と同じ

### ■どうおはなし会(手遊び・読み聞かせなど) = 5歳以上

土曜日、午後2時30分~

### ■いないいないばあのおはなし会(童歌など) = 1歳以下と保護者

4日(金)、午前10時30分~・11時~

### ■ひよこおはなし会(手遊び・読み聞かせなど) = 幼児と保護者

18日(金)、午前10時30分~

## コミュニティルームA

生活情報センター(アトレ6階)・TEL226-7066・休館日=火曜日(22日(祝)を除く)・24日(木)

### ◆第18回写真友会写真展

10日(木)~14日(月)、午前10時30分~午後5時(10日は正午から、14日は午後4時まで)

### ◆水墨画甲風会展

19日(土)~23日(祝)、午前10時30分~午後4時30分(19日は午後1時から、23日は午後3時まで)

### ◆絵画楽会・五月会・美の森絵画作品展(油彩・水彩画)

25日(金)~28日(月)、午前10時30分~午後4時30分(25日は午後1時から、28日は午後4時まで)

\* 12月分の利用申し込みは、9月2日(水)から受け付けます。

## 市民ギャラリー

市立美術館(郭町2丁目30-1)・TEL228-8080 休館日=月曜日(21日(祝)を除く)・24日(木)

### ●川越市立中学校美術部の祭典

1日(火)~6日(日)、午前9時~午後5時(6日は午後3時まで)

### ●第18回自然美術協会展

8日(火)~13日(日)、午前9時~午後5時(8日は午後1時から、13日は午後3時まで)

### ●おっぺ窯作陶展

15日(火)~20日(日)、午前9時~午後5時(15日は午後1時から、20日は午後1時まで)

### ●国際野外の表現展 2009 比企

22日(木)~27日(日)、午前10時~午後4時30分(27日は午後3時まで)

# ちっちな笑顔



木下拓美くん  
(2歳1か月/笠幡)  
ピュン ピュン 走るよー！



前田寧音ちゃん(左)・莉里ちゃん(右)  
(2歳11か月・1歳/伊勢原町2丁目)

☆仲よし姉妹☆



海沼杏果ちゃん  
(2歳4か月/藤間)  
ママと こいのぼり作ったよ!!



守安涼哉くん  
(4か月/小堤)  
早くお兄ちゃんと遊びたいな♪

## 成人

### ●からだうれしい食事教室

～めざせ、血液サラサラ！～  
動脈硬化を予防するための食生活について。

日時…10月9日(金)、午前10時～11時30分 対象…市内在住の成人 定員…先着20人 申し込み…9月1日(火)、午前10時から電話で成人保健担当

### ●はじめて運動教室

運動を始めたい方のための教室。  
日時…9月15日(火)、午後1時30分～3時▶28日(月)、午前10時～11時30分  
対象…市内在住で他の運動事業に参加していない18歳以上 定員…25人(抽

### 食肉の生食に注意！

生肉やレバーには、カンピロバクターやO157などの食中毒菌が付いていることが多いため、次の点に注意しましょう。

生で食べられる食肉(レバーを含む)には「生食用」と表記があります。この表記のない食肉は十分に加熱処理をしましょう。

肉を焼く際は、食べるはしと、肉を焼くはしを分けましょう。

幼児や高齢者は、食中毒菌に対する抵抗力が弱く重症化することがあります。レバ刺し・ユッケなど、食肉の生食は避けましょう。

問い合わせ…食品・環境衛生課  
TEL227-5103

### 精神保健福祉家族教室OB会 (オレンジの会)

精神保健福祉家族教室に参加した方が対象。日ごろ感じていることなどを、話し合います。

日時…9月7日(月)、午後1時30分～ 会場…保健所

問い合わせ…保健予防課  
TEL227-5102

選) 申し込み…往復ハガキ(1枚につき1日)に教室名・希望日・住所・氏名・年齢・電話番号を明記し、9月4日(金)(必着)までに成人保健担当

### ●健康づくり運動教室

自分の体力を確認してから、自分にあつた運動を始めましょう。

日程	内容
10月13日(火)	体カテスト
10月20日(火)	オリエンテーション

時間…午前9時30分～正午 運動日程…月4回程度(オリエンテーションで説明) 対象…市内在住の18歳以上 持ち物…平成20年4月以降の健康診査の結果(要精密検査または要治療などの方は3か月以内に運動負荷が可能と診断された医師の診断書も必要) 定員…20人(抽選) 申し込み…9月1日(火)～7日(月)、午前10時～午後4時に電話で成人保健担当

### ●9月のリラックス体操

ヨガを取り入れたリラックスセッション。  
日時・会場…9月18日(金)=芳野公民館  
▶9月25日(金)=福原公民館、午後1時

### 個別子宮がん検診の受診方法

受診前に成人健診課へハガキ申し込みが必要です。詳細は、健康づくりスケジュールまたは市ホームページをご覧ください。

子宮がんは、日本でり患率の上昇が著しい疾患のひとつです。

検診を利用して、早期発見に努めましょう。

\*市で実施している子宮がん検診は、2年に1回、受診できます。

問い合わせ…成人健診担当

30分～3時 対象…市内在住で他の運動事業に参加していない成人 定員…各25人(抽選) 申し込み…往復ハガキに催し名・希望日・会場・住所・氏名・年齢・電話番号を明記し、9月8日(火)(必着)までに成人保健担当

### ●体力アップ倶楽部

運動を通していきいきと生活する方法を身に付ける。

日時…10月8日～来年3月18日、木曜日(全12回)、午前10時～11時30分 対象…市内在住の65歳以上 定員…25人(抽選) 申し込み…往復ハガキに催し名・住所・氏名・年齢・電話番号を明記し、9月24日(木)(必着)までに成人保健担当

### ●小江戸いきいき倶楽部

楽しく「元気度」を向上させるための全10回の教室。自宅で行える運動の実技や食事・口の健康などの講義。



会場・日時…福原公民館=10月7日～来年3月3日、水曜日▶川鶴公民館=10月8日～来年3月11日、木曜日▶芳野公民館=10月9日～来年2月19日、金曜日、午前10時～正午 対象…市内在住の65歳以上 定員…各20人(抽選) 経費…各200円 申し込み…9月18日(金)までに成人保健担当(電話可)

### ●潰瘍性大腸炎・クローン病患者家族のつどい

医師による講義と、療養家族との情報交換など。

日時…10月24日(土)、午後1時30分～3時30分 対象…市内在住 申し込み…10月16日(金)までに電話で成人保健担当

### 健康についてのアンケート調査にご協力ください

「川越みんなの健康プラン(健康日本21・川越市計画)」を策定し、5年目を迎えました。同計画を評価するため、無作為抽出の成人1,500人の方を対象にアンケート調査を実施しています。ご協力をお願いします。

問い合わせ…健康づくり支援担当

# けんこう

川越市保健所総合保健センター  
〒350-1104 小ケ谷 817-1

健康づくり支援課健康づくり支援担当  
母子保健担当  
成人保健担当  
成人健診課

TEL 224-8611(代表)  
FAX 225-1291(共通)

TEL 229-4121  
TEL 229-4125  
TEL 229-4124  
TEL 229-4126

- \*身体的理由などにより、電話での申し込みが難しい場合は、あらかじめ総合保健センターにご相談ください。
- \*手話通訳が必要な方は、参加希望事業名・氏名・ファクス番号を記入のうえ、ファクスでご連絡ください。
- \*もしも健康相談  
TEL 224-0712(妊娠・出産・育児・子供の健康)  
TEL 224-5263(大人の健康)  
受付時間 午前9時～正午・午後1時～4時  
(土・日曜日、祝・休日を除く)
- \*川越市不妊専門相談センター(鴨田・埼玉医科大学総合医療センター内)  
医師による面接相談です(予約電話=TEL 228-3410)
- \*会場について、特に明記がない場合は、総合保健センターが会場です。

## 母子 問い合わせ…母子保健担当

### ●9月の乳幼児相談

健康づくりスケジュールで日程・会場を確認し、母子健康手帳を持って当日直接会場。

### ●9月の乳幼児健診

4か月児・1歳6か月児・3歳3か月児に通知。通知が届かない場合や受診しない場合は、ご連絡ください。

### ●育児教室

#### ①10月のはじめまして離乳食教室

離乳食を始める目安や進め方について。受講は1回限り。

日時…10月15日(木)、午前10時～11時30分(受け付け=午前9時45分) 対象…おおむね4か月～6か月の子と保護者 持ち物…母子健康手帳・離乳食用スプーン

#### ②10月のもぐもぐ離乳食教室

離乳食の情報交換や、2回食などについて。受講は1回限り。

日時…10月8日(木)、午前10時～11時30分(受け付け=午前9時45分) 対象…おおむね6か月～8か月の子と保護者 持ち物…母子健康手帳・離乳食用スプーン

#### ③10月のおやつと歯みがき教室 ～十五夜のおやつ～



親子で一緒におやつ作り、エプロンシアターと歯磨きの練習。

日時…10月21日(水)、午前10時～11時45分(受け付け=午前9時45分) 会場…高階市民センター 対象…2歳6か月～4歳未満の子と保護者 定員…20組(抽選) 持ち物…母子健康手帳・タオル・歯ブラシ

#### ①～③の申し込み方法

ハガキに教室名・住所・子の氏名・生年月日・電話番号を明記し、9月11日(金)(必着)までに母子保健担当。申し込みをした方は、当日直接会場。③の申し込みをして外れた方には、9月18日(金)までに連絡。

#### ●妊婦対象の講座・健診

#### ①10月のプレ・パパママスクール

夫婦で一緒に、育児・栄養・歯科などについて。受講は1回限り。

日時…10月22日(木)、午前9時15分～11時30分 対象…妊娠5か月以上で、経過良好な初妊婦と夫 定員…25組(抽選)

## 助産師による相談教室

川越地区助産師会主催。妊娠・出産・育児などの相談。

日時…9月18日(金)、午前10時～11時 会場…高階市民センター 持ち物…母子健康手帳、おむつ・着替えなどの必需品 経費…無料  
問い合わせ…同会・宮崎ゆき子  
TEL243-4407

#### ②10月のマタニティッキング

簡単な調理実習と妊娠中の食生活や歯の健康について。受講は1回限り。

日時…10月7日(水)、午前9時30分～正午 対象…妊娠5か月以上 定員…20人(抽選) 持ち物…母子健康手帳・エプロン・歯ブラシ

#### ③10月の妊婦歯科健診

日時…10月6日(火)、午後1時20分～(受付時間は後日通知) 対象…妊娠5か月以上 定員…20人(抽選)

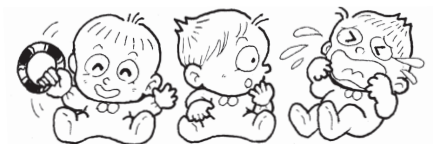
#### ①～③の申し込み方法

往復ハガキに催し名(1枚1講座)・住所・氏名・電話番号・出産予定日を明記し、9月11日(金)(必着)までに母子保健担当。

#### ●10月の2歳児親子歯科健診

日時…10月26日(月)、午後1時～(受付時間は後日通知) 対象…平成19年4月～9月生まれの子と保護者1人 定員…40組(抽選) 申し込み…往復ハガキに健診名・住所・子の氏名・生年月日・電話番号・保護者の歯科健診希望の有無を明記し、9月11日(金)(必着)までに母子保健担当

#### ●10月の赤ちゃん広場



NPO法人川越子育てネットワークと共催。情報交換と仲間づくり。当日直接会場。参加は1回限り。

日時…10月5日(月)、午前10時～正午 対象…平成21年4月～6月生まれの子と親

## いもっこの会

(ダウン症のある子どもを持つ親の会)

日時…9月8日・10月13日・11月10日・12月8日、火曜日、午前10時～正午  
問い合わせ…母子保健担当

## ポリオ生ワクチン 予防投与を行います

六会場を実施します。日程・会場は、健康づくりスケジュールで確認し、当日直接会場。

期間…9月25日(金)～10月22日(木)

受付時間…午後1時30分～2時20分

対象…3か月～7歳6か月未満

問い合わせ…母子保健担当

## 発掘した江戸時代のおもちゃ

元町、幸町など、江戸時代に城下町だった場所を発掘すると、ごみ穴に捨てられた土製や陶製の人形が出土することがあります。

これらは、江戸時代の子供たちが人形遊びで使ったおもちゃです。当時は、動物・童子など愛玩的な人形や、七福神・福助などの招福人形が人気だったようです。出土する土製人形の大半は、地の赤い色です。中には、色が塗られた痕が残っているものがあり、作られた当初は、きれいに彩色されていたものと思われます。赤く塗られた赤ん坊は疱瘡除け、天神様は学業成就、西行法師は泥棒除けや腰痛除けというように、おまじないや民間信仰に関係した人形も多く見られます。



また、人形以外には、ままごと遊びに使われたミニチュアの食器、風流な趣味として大人が楽しんで箱庭の道具なども出土しています。形も内容もさまざまですが、いずれも本物の特徴を忠実に再現した精巧な作りです。

日本人の手先の器用さは、昔も今も変わらないようです。

## 市税納期のお知らせ

8月は、市県民税第2期・国民健康保険税第2期の納期です。

忘れずに納めましょう。

問い合わせ…収税課収税管理担当・TEL224-5686▶国民健康保険課国保収納担当・TEL224-5837

## どんぐり

編集後記

ながさわひでとし  
長澤英俊さんと川合善明川越市長との対談を、8月10日発行の広報川越で紹介しました。気さくで話し上手な長澤さん。取材中は会話に引き込まれ、楽しい時間を過ごすことができました▶対談後、「オーロラの向かう所」を撮るために、1時間ほど作品とにらめっこ。暗い部屋なので、初めは何も見えません。当然色も分かりませんが、30分を過ぎたころ、うっすらと青や赤の色が見えてきました。作品が見せてくれた“オーロラ”なのでしょうか……。

## 新型インフルエンザ集団感染に関する市長メッセージ

新型インフルエンザについては、海外からの感染者の流入を止めることはできず、今後も患者発生が続くものと考えられます。国内では、一部に原因が特定できない散発事例が発生しており、本市においても10名前後の集団感染が3件発生しています。感染された方は、10代の児童・生徒が多く、不安を抱いたり、つらい思いをしています。

もし友達が感染してしまっても、だれが感染したかを問題とするのではなく、季節性インフルエンザと同じくだれもが感染する可能性があることを理解し、友達が元気に回復したら、みんなで「よく頑張ったね!」と励まし合いましょう。

国では、秋冬に向けて大規模な集団感染や基礎疾患を持つ方の重症化を防止するため、保健・医療などのさまざまな対策を進めています。また、市では、今後とも情報収集に努め、適確に対処してまいります。

今回の新型インフルエンザは、季節性インフルエンザと同じ予防策が有効です。市民の皆さまにおかれましては、家庭や学校、職場等で、「咳エチケット」を守り、「手洗い」や「うがい」などをまめに行い、お互いに感染予防に心がけましょう。

平成21年8月4日

川越市新型インフルエンザ対策本部長  
川合善明