

敬老マツサージをご利用ください

三十分以内のマツサージを年二回無料で受けられる敬老マツサージサービスマツサージを、次の日程・会場でを行います。

日程・会場：10月16日(金)・30日(金) 東後楽会館 ▼ 11月13日(金) オアシス ▼ 10月23日(金)・11月6日(金) 西後楽会館

対象：平成21年度の敬老マツサージ無料利用券をお持ちの方(市内在住の70歳以上に郵送済み)

申し込み：無料利用券を持参し、午前10時～午後3時に直接会場(申し込み多数の場合は、利用できないことがあります)

問い合わせ：高齢者いきがい課・TEL224-5809

平成21・22年度入札参加業者の追加登録

市が発注する建設工事、業務の請負、物品の購入などの入札参加業者の追加登録を受け付けます。申請する業種により、受付方法などが異なります。

ますので、契約課(本庁舎三階)などで配布する申請の手引きなどをご確認ください。

建設工事、設計・調査・測量、土木施設維持管理(道路・河川・苑地・下水道)

「埼玉県電子入札共同システム」加入自治体による共同受け付けを実施します。市では受け付けしません。

受付期間：10月19日(月)～30日(金)

物品、維持管理業務

受付日時：10月19日(月)～21日(水)、午前9時～11時・午後1時～4時

受付場所：入札準備室(本庁舎三階)

*市役所駐車場や周辺道路の混雑緩和や地球温暖化防止のため、来庁の際は公共交通機関をご利用ください。

問い合わせ：契約課 TEL224-5632

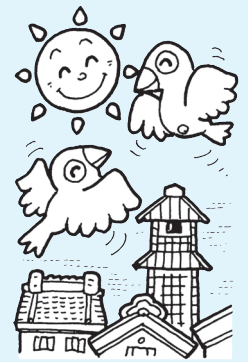
市民意識調査にご協力ください

市民の皆さんに市政に対する意見を伺い、今後のまちづくりの基礎資料とするための意識調査を実施します。

大気中のアスベスト濃度測定結果について

環境保全課…TEL224-5894

市内の大気中のアスベスト濃度を把握するため、下表の地域で調査を行いました。参考基準である大気汚染防止法の石綿製品製造工場の敷地境界基準と比較して、すべての地域で十分低い値でした。



今後も調査は、継続する予定です。

測定結果

単位：本/ℓ

調査地域	夏期	冬期	年平均	参考基準
川越測定局(宮下町2丁目)	0.08	0.06	0.07	10
高階測定局(砂新田1丁目)	0.09	0.12	0.11	
霞ヶ関測定局(伊勢原町5丁目)	0.10	0.12	0.11	

調査期間…夏期＝平成20年8月18日～20日

▶冬期＝同年12月10日～12日

調査方法…「石綿に係る特定粉じんの濃度の測定方法」および「アスベストモニタリングマニュアル」に準拠

埼玉県民手帳を販売

県や各市町村の主な統計資料、官公庁の一覧などが付いた便利な手帳です。

規格：縦十四センチ×横八・五センチ

*色は、黒とグレイッシュブルー。色により、内容が異なります。

価格：五百円

販売場所：情報統計課(本庁舎分室二階)

販売期間：10月30日(金)～12月25日(金)

問い合わせ：情報統計課 TEL224-5561

身体障害者健康診査を実施します

川越市医師会の協力により、無料で実施します。

対象：18歳以上40歳未満で、せき髄損傷・脳性まひ・脳血管障害などに起因する身体上の障害があり、常時車

対象は、20歳以上の市民の中から無作為に選ばれた三千人です。10月に調査用紙を送付しますので、ご協力をお願いします。

問い合わせ：広聴課 TEL224-5011

申し込み：10月9日(金)までに障害者福祉課(本庁舎一階、電話・ファクス可)

*平成20年度に受診した方には、事前に健康診査受診申請書を送付します。

受診方法：受託医療機関に予約し、市から郵送された書類を持参して受診

問い合わせ：障害者福祉課 TEL224-5785

FAX225-3033

TEL224-5561

中小企業向け融資

市では、市内の中小企業に、事業経営に必要な設備資金や運転資金の融資を実施しています。一部対象とならない業種がありますので、事前に確認してください。申し込みには、取扱金融機関の事前審査

が必要で
す。
特別小口無担保無保証人融資・中小企業一般貸付融資

限度額千二百五十万円以内。

中小企業中口事業資金融資

限度額三千万円以内。

中小企業認証等取得資金融資

ISOなどの認証取得資金

が必要
な事業主。
新規創業者支援資金融資

市内で創業しようとする方。

法人経営強化資金融資

スピードサポートが必要な

法人事業主。

問い合わせ：商工振興課

TEL 224-5934

シルバー人材センターの会員を募集

同センターは、高齢者の希望に応じた臨時的・短期的・軽易な仕事の機会を提供しています。現在、多彩な技能・知識・経験を持った二千四百人以上の高齢者が登録しています。入会説明会は、毎月第一・第二水曜日の午前9時30分から、同センターで行っています。

こんな仕事をしています

技術分野：学習指導・パソコン指導

技能分野：ふすまや障子の張り替え・植木の手入れなど

事務分野：毛筆あて名書き・賞状書きなど

管理分野：公共施設管理・駐車場管理・マンション管理

折衝・外交分野：広報紙配布など

屋内外軽作業：草取り・公園清掃など

サービス分野：観光案内・手芸品作りなど

問い合わせ：シルバー人材センター

TEL 222-2075

川越商工会議所 創立110周年記念

かわごえ和スイーツ コンテスト



芝田山親方

書類審査を勝ち抜き、最終審査に残った「和」のスイーツが、鏡山酒造跡地に集合します。表彰式では、NHK連続テレビ小説「つばさ」で登場する和菓子「あまたま」を考案した東京製菓学校教師・小林紀夫こばやしのりおさんの作品講

評が行われます。その後、コンテスト審査委員長の芝田山親方しばたやま（元横綱大乃国）によるトークイベントを開催。また、市内製菓店によるスイーツフェアも開催されます。当日直接、会場にお越しください。

日時

10月11日(日)、午後2時～（開場＝午後1時30分）

内容

- ①和スイーツコンテストの表彰式と講評(午後2時～)
- ②芝田山親方によるトークイベント(午後2時45分～3時15分)
- ③市内製菓店によるスイーツフェア(午前11時～午後4時)

会場

鏡山酒造跡地

問い合わせ…川越商工会議所・TEL229-1810



川越まつり会館敷地の西側に、赤いれんがに囲まれた井戸があります。この井戸は、地下のタンクにためた雨水をくみ上げ、災害時に利用するためのものです。「懐かしいものがあるね」と、実際に動かしてみる人も……。しばらく見ていると、姉弟がベンチに座り、小休憩。周囲の雑踏の中、ここだけ昭和の時代に戻ったかのような、ゆったりとした時間が流れていました。



シリーズ 284

[元町2丁目]