

★ ★ ★ 募 集

介護認定調査員

介護保険課

TEL 224・6405

期間：4月～来年3月31日
勤務内容：介護認定の訪問調査
勤務時間：週三日以上、午前9時～午後4時(週四日以上は社会保険加入)
対象：保健師・看護師・ケアマネージャーのいずれかの資格を有し、普通自動車の運転が可能な方
定員：若干名(選考)
申し込み：3月19日(金)までに電話で同課

老人クラブの会員

高齢者いきがい課

TEL 224・5809

川越市老人クラブ連合会の目的は、会員の生きがいと親ばくを図ること。地域の特色を生かした活動や、芸能・スポーツ大会などを行ってまいります。

対象：60歳以上
問い合わせ：川越市老人クラブ連合会事務局(TEL 225・5703)

幼児活動指導者

児童センターこどもの城

TEL 225・7288

幼児と保護者を対象にする遊びの指導者。
活動日時：4月から毎週水曜日▼木曜日、午前10時～正午
応募資格：保育士資格・幼稚園教諭免許を持つ実務経験者
定員：各一人(選考)
申し込み：3月12日(金)、午後5時までに写真をはつた履歴書を同館へ持参



彩の国ふれあいピックアップ参加者

障害者福祉課

TEL 224・5785

県障害者スポーツ大会。種目：陸上競技・水泳・卓球など
対象：4月1日現在、13歳以上の身体

障害者・知的障害者 申し込み：3月11日(木)までに同課またはオアシス

★ ★ ★ 公民館

食が心と体を育む

古谷公民館

TEL 235・1834

食卓から親子のかかわりを考える。当日直接同館。

日時：3月11日(木)、午前10時～11時30分
対象：4歳～小学3年生の子の養育者
定員：先着三十人

中央公民館の催し

中央公民館

TEL 222・1394

FAX 226・2006

申し込みは、②往復ハガキ、③④ハガキに催し名、住所・氏名・年齢・電話番号を明記し、②3月6日(土)、③④17日(水)(各必着)までにTEL 350・0054 三久保町一八・三・中央公民館(②③フアクス可)。
①有害なネット情報から子ども達を守る
携帯電話やパソコンな

川越まつり会館 3月の囃子実演

川越まつり会館・TEL 225-2727



日程	囃子連名
7日(日)	浦嶋囃子連
14日(日)	南大塚囃子連
21日(祝)	北山田囃子保存会
22日(休)	岸町囃子連
28日(日)	小室囃子連

開始時間…午後1時30分～▶
午後2時30分～(実演時間＝約20分・要観覧料)
*現在、宮下町と元町1丁目の山車をご覧になれます。

どのフィルタリング設定のしかたなどを学ぶ。

日時：3月13日(土)、午後1時30分～3時30分
対象：児童・生徒の保護者
定員：先着二十人
申し込み：3月2日(火)、午前11時から電話で同館

②自然を楽しむ観察会

加治丘陵沿いを自然観察指導員と歩く。集合は元加治駅に午前9時45分、解散は飯能駅で午後3時ごろ。昼食持参。

日程：3月27日(土)(雨天の場合は28日(日))
対象：市内在住・在勤の成人(小中学生同伴可)
定員：三十五人(抽選)
経費：百円(交通費別途)

③まちで遊ぼう！桜めぐりと自然観察
桜の名所や新河岸川の

ほとりを歩く。
日時：3月27日(土)、午前8時45分～11時45分
対象：小学生(保護者同伴可)
定員：三十人(抽選)
経費：百円

④障害者青年学級

学習・スポーツ・旅行など、交流と集いの場。
日時：4月～来年3月、第4日曜日ほか、午前9時～午後3時ほか
会場：同館ほか
対象：市内在住・在勤の知的障害を持つ18歳以上
経費：千円(参加費別途)

●ボランティア募集
募集は随時。
対象：18歳以上
経費：内容により一部負担

⑤中央かがやき学園
高齢者学級。教養(必修)・気功・フオークダ

ンス・映画鑑賞コース。その他自主クラブ活動。
日時：4月21日～来年3月2日、水曜日、午後1時30分～3時30分ほか
対象：市内在住の60歳以上
定員：五百六十人(抽選)
経費：三百円
申し込み：3月10日(水)までに同館

ネイチャーゲームin 御伊勢塚(春編)

霞ヶ関公民館

TEL 231・1009

日時：3月27日(土)、午前9時30分～正午
会場：御伊勢塚公園
対象：小学生
定員：先着三十人
経費：五十円
申し込み：3月13日(土)、午前10時から経費を添えて同館

*「対象…どなたでも」「定員…なし」「経費…無料」の場合は、記載を省略しています。

企画展

よみがえる河越館跡

国指定史跡河越館跡の発掘 その成果と課題

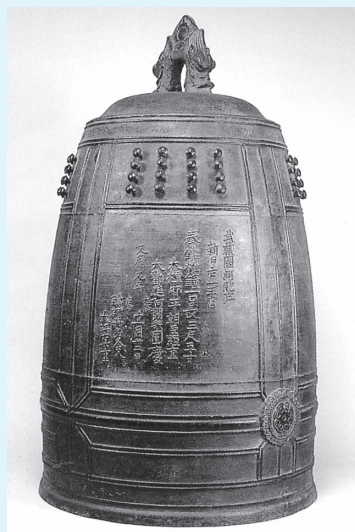
市立博物館・TEL222-5399・FAX222-5396

3月27日(土)～5月9日(日)

河越氏に関わる史料・出土品から、その足跡をたどる。

開館時間…午前9時～午後5時(入館は午後4時30分まで) 休館日…月曜日(5月3日を除く)・4月23日(金)・5月6日(休) 入館料…一般=200円(160円)▶大学生・高校生=100円(80円)

* ()内は、20人以上の団体料金。



銅鐸 文応元年(複製) 原資料 養寿院蔵

関連講演会「中世東国の中の河越氏・河越館」

講師は、東海大学文学部講師・落合義明さん。

日時…4月18日(日)、午後1時30分～3時30分 定員…先着80人 申し込み…3月30日(火)、午前9時から電話・ファクスで同館



河越館跡史跡公園の見学会

日時…4月25日(日)、午前9時30分～10時30分▶11時～正午 会場…河越館跡史跡公園(現地集合) 定員…各先着20人 申し込み…3月30日(火)、午前9時から電話・ファクスで同館

健康ウォーク

大東南公民館

TEL242-0498 FAX240-1755

各回とも、全行程約十二キロメートル、四時間程度。

内容・日程…入間川・小畔川を歩く▶4月4日(日) 槻川と嵐山溪谷のウォーク▶5月9日(日)▶多摩湖周遊道ウォーク▶6月13日(日)▶戦国時代・平成新時代を探究▶9月26日(日)▶川越東部地区の田園を歩く▶10月24日(日)▶武蔵野の晩秋を探して▶11月21日(日)▶府中の新田川緑道を歩く▶来年3月6日(日) 定員…先着百五十人 経費…百円(交通費別途)

1ク▶5月9日(日)▶多摩湖周遊道ウォーク▶6月13日(日)▶戦国時代・平成新時代を探究▶9月26日(日)▶川越東部地区の田園を歩く▶10月24日(日)▶武蔵野の晩秋を探して▶11月21日(日)▶府中の新田川緑道を歩く▶来年3月6日(日) 定員…先着百五十人 経費…百円(交通費別途)

別途) 申し込み…3月5日(金)、午前10時から同館(電話・ファクス可)

南公民館の催し

南公民館

TEL243-0038

子ども将棋大会

日時…3月28日(日)、午前9時～正午 対象…低学年の部▶小学1～4年生

▶高学年の部▶小学5年生～中学生 定員…各先着二十人 申し込み…3月2日(火)、午前10時から電話で同館

申し込み…3月2日(火)、午前10時から電話で同館

快適農園生活

農薬や化学肥料に頼らない野菜づくりなど。

日時…4月2日(土)～来月3月25日、金曜日(全五十回)、午前10時～午後3時

日時…4月2日(土)～来月3月25日、金曜日(全五十回)、午前10時～午後3時

ホリデーサロン

産休・育休中、復職した、子育て中の母親が対象。テーマは、保育園。

日時…3月14日(日)、午前10時～正午 定員…先着十五組 経費…三百円

申し込み…3月2日(火)、午前10時から電話・ファクスで同館

申し込み…3月2日(火)、午前10時から電話・ファクスで同館

申し込み…3月2日(火)、午前10時から電話・ファクスで同館

ゆつ遊学級(高齢者学級)

北公民館

TEL222-1400

必修の教養コースとクラブ活動。

日時…4月20日～来月3月15日、月一回火曜日、午後1時30分～3時30分

対象…市内在住の60歳以上 定員…先着百五十人

経費…三百円(クラブ活動費別途) 申し込み…3月11日(木)、午後1時30分

申し込み…3月11日(木)、午後1時30分

高階南公民館の催し

高階南公民館

TEL245-3581 FAX240-1752

実戦やボランティアによる指導。当日直接同館。

子ども卓球広場 日時…3月6日(土)、午前9時30分～11時30分 対象…小学生

子ども囲碁将棋広場

日時…3月20日(土)、午前9時～11時 対象…小学生

申し込み…3月20日(土)、午前9時～11時 対象…小学生

申し込み…3月20日(土)、午前9時～11時 対象…小学生

申し込み…3月20日(土)、午前9時～11時 対象…小学生

申し込み…3月20日(土)、午前9時～11時 対象…小学生

申し込み…3月20日(土)、午前9時～11時 対象…小学生

申し込み…3月20日(土)、午前9時～11時 対象…小学生

申し込み…3月20日(土)、午前9時～11時 対象…小学生

申し込み…3月20日(土)、午前9時～11時 対象…小学生

申し込み…3月20日(土)、午前9時～11時 対象…小学生

申し込み…3月20日(土)、午前9時～11時 対象…小学生

* 申し込み方法、応募状況・空き情報など、不明な点は主催者に確認してください。