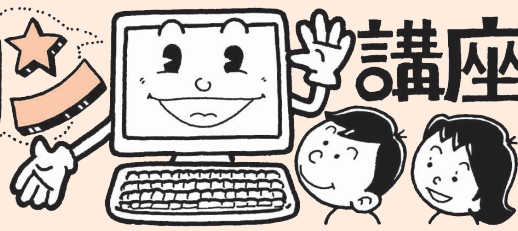


公民館パソコン講座



*前年度に同じ名称の講座を受講していない方が優先です。なお、年度内の再受講はできません。

■霞ヶ関公民館(☎231-1009)のパソコン講座

●ワード入門講座

内容…「ワード2000」で、キーボード操作が中心 対象…市内在住でパソコンが初めての成人
定員…20人(抽選) 経費…200円

講座番号	日時
霞ヶ関01	6月14日(月)~18日(金)、午前10時~正午

●ワード初級講座

内容…「ワード2000」で、簡単な文書の作成・編集など 対象…市内在住で文字入力ができる成人 定員…20人(抽選) 経費…200円

講座番号	日時
霞ヶ関02	6月14日(月)~18日(金)、午後2時~4時

●エクセル初級講座

内容…「エクセル2000」で、簡単な関数・グラフ作成・データ処理など 対象…市内在住で文字入力ができる成人 定員…20人(抽選) 経費…200円

講座番号	日時
霞ヶ関03	6月14日(月)~18日(金)、午後7時~9時

■芳野公民館(☎222-1873)のパソコン講座

*各講座の内容・対象・定員・経費は、霞ヶ関公民館の講座と同じです。

●ワード入門講座

講座番号	日時
芳野01	6月22日(火)・23日(水)、午前10時~午後4時

●ワード初級講座

講座番号	日時
芳野02	6月24日(木)・25日(金)、午前10時~午後4時

●エクセル初級講座

講座番号	日時
芳野03	6月26日(土)・27日(日)、午前10時~午後4時

●申し込み…往復ハガキ(1人1枚)に☎と、講座番号(1つのみ)を明記し、霞ヶ関公民館の講座=5月10日(月)(必着)までに〒350-1175笠幡177-1・霞ヶ関公民館▶芳野公民館の講座=5月24日(月)(必着)までに〒350-0842北田島119-2・芳野公民館

~ひとくち情報~ ミニ・インフォメーション ~ひとくち情報~

- 川越市市民意識調査の結果がまとまりました 広聴課 ☎224-5011
市民意識調査は、市民の皆さんの都市基盤や生活環境などに関する意識、市政への要望などを調査し、今後の行政施策の基礎資料とするために実施しています。昨年10月に実施した同調査の報告書は、広聴課(本庁舎3階)・出張所・連絡所・公民館・図書館・市ホームページで見ることができます。ご協力ありがとうございました。
- 5月17日(月)~21日(金)、市税の収納窓口を延長 収税課収税第一担当 ☎224-5691
午後7時まで、収税課(本庁舎2階)の窓口を延長します。市税(国民健康保険税を含む)の納付・納税相談などにご利用ください。
- 川越市総合計画審議会を開催 政策企画課 ☎224-5503
5月7日(金)、午後2時~。市民会館。傍聴は先着9人。当日直接会場。
- 川越市文化芸術振興計画検討懇話会を開催 文化振興課 ☎224-6157
5月17日(月)、午後2時~。7C会議室(本庁舎7階)。傍聴は先着5人。当日直接会場。
- 川越市障害者相談支援センター(☎227-4113)の開所時間を変更 障害者福祉課 ☎224-5785
4月から、月~金曜日=午前9時~午後6時▶土曜日は午前9時~正午(受け付けは各30分前まで)に変わりました。
- 「次世代育成支援のプログラムII ~仕事と子育ての両立支援~」を策定 職員課 ☎224-5553
次世代育成支援対策推進法に基づき、平成22年度から5年間を計画期間とする同プログラムを作成しました。内容は、情報公開窓口(東庁舎1階)・市ホームページで見ることができます。
- 赤十字事業は、あなたの善意から 福祉推進課 ☎224-5769
日本赤十字社は、災害救護活動・国際援助活動など、国内外で活動を続けています。市民の皆さんのご協力をお願いします。
- 4月19日から、高齢運転者等専用駐車場区間制度が始まりました 安全安心生活課 ☎224-5721
県内の官公庁や福祉施設などの周辺道路23か所に、高齢者・障害者・妊婦などのための専用駐車区間ができます。専用駐車区間を利用する場合、本人の申請によって交付される「専用場所駐車標章」が必要です。制度の内容・申請方法など詳しくは、川越警察署(☎224-0110)にお尋ねください。

◆ミミヨリ情報

◆当日直接会場の催し◆

◆女性学講座

城西短期大学主催。女性の労働と貧困＝5月15日・29日・6月5日▶ジェンダーで読む古典文学＝7月17日・24日、土曜日、午後1時30分～3時30分。無料。連絡先…同大学 ☎271-7730

◆憲法記念日を祝うつどい

埼玉弁護士会川越支部主催。5月15日(土)、午後1時30分～2時30分(開場午後1時)＝弁護士・田口博章さんの講演「無罪・冤罪」▶午後2時45分～4時＝無料法律相談。アトレ6階コミュニティルームA。無料。連絡先…同支部 ☎225-4279

◆要申し込みの催し◆

◆学校支援ボランティア養成講座

県立川越特別支援学校主催。講義・知的障害疑似体験など。5月22日(土)～7月31日(土)(全6回)、午前10時～正午ほか。無料。申し込み…同学校 ☎235-0616

♣イベント宝箱

◆当日直接会場の催し◆

◆霞ヶ関フォトクラブ「写真展」

同クラブ主催。5月19日(水)～24日(月)、午前9時～午後5時。メルトほか。無料。連絡先…北原信夫 ☎231-6288

◆小品盆栽展

川越小品盆栽倶楽部主催。5月8日(土)、午前10時～午後5時▶9日(日)、午前9時～午後3時。南公民館。無料。連絡先…井上利勝 ☎246-1746

◆伊佐沼写真クラブ写真展

同クラブ主催。5月25日(火)～30日(日)、午前9時～午後5時。市立美術館。無料。連絡先…阿部宏 ☎224-1452

◆県立川越高校古典ギター一部定期演奏会

同部主催。5月2日(日)、午後1時30分～(開場午後1時)。やまぶき会館。先着508人。前売券100円、当日券200円。連絡先…佐藤けい子 ☎222-0224

◆ナツメロ祭り

社会福祉協会の会主催。カラオケ愛好会の歌を聞く。5月2日(日)、午後0時30分～4時30分。メルト。先着300人。無料。連絡先…高橋正昭 ☎224-9251(午後7時以降)

◆初心者俳句入門講座

霞詠句会主催。5月10日(月)・17日(月)・24日(月)、午後1時～3時30分。やまぶき会館ほか。1,000円。連絡先…小嶋則子 ☎232-3857

◆淡彩画展

かずら会主催。5月19日(水)～23日(日)、午前10時30分～午後4時30分。アトレ6階コミュニティルームA。無料。連絡先…小野寺洸 ☎235-3445

◆写真サークル観悠作品展

同サークル主催。5月27日(木)～31日(月)、午前10時30分～午後6時。アトレ6階コミュニティルームA。無料。連絡先…酒井理吉 ☎243-0963

◆むかし語りの会～大人のおはなし会～

いろいろはなしの会主催。日本・世界の物語など。6月4日(金)、午前10時～正午。クラッセ川越。中学生以上。先着100人。無料。連絡先…大本はるみ ☎231-5355

TV「わが街川越」番組ガイド



平成22年度予算を語る

テレビ埼玉

(アナログ＝38ch・デジタル32ch)

5月1日(土)・2日(日)

午前9時30分～9時40分

*変更になることがあります。あらかじめご了承ください。

問い合わせ…広報室 ☎224-5495

◆四季の彩り写真展

フォトクラブホンダ和光主催。4月30日(金)～5月4日(祝)、午前10時30分～午後6時。アトレ6階コミュニティルームA。無料。連絡先…椋澤忠 ☎224-7739

◆川越・坂戸地区春季高校演劇祭

埼玉県高等学校演劇連盟ほか主催。5月1日(土)・2日(日)、午前10時30分～午後3時40分。尚美学園大学(豊田町1丁目)。無料。連絡先…磯崎範子 ☎222-4148

◆ファミリーコンサート

ママさんプラス川越主催。親子で楽しめる吹奏楽コンサート。5月22日(土)、午後1時30分～3時。やまぶき会館。乳幼児以上。先着300人。無料。連絡先…吉原洋美 ☎090-2671-3113

◆要申し込みの催し◆

◆川越将棋竜王戦大会

日本将棋連盟川越支部主催。A・B・Cクラス別。各クラス入賞、敢闘賞あり。5月16日(日)、午前10時～午後4時30分。南公民館。市内在住・在学・在勤。先着100人。小中学生・女性1,200円、高校生以上の男性1,500円、昼食付き。申し込み…当日午前9時から同館・若林清 ☎080-5875-3255

◆子育て家族の応援講座

川越友の会主催。子供の生活リズムの大切さや食事作りの工夫。子連れ可。5月27日(日)、午前10時30分～正午。クラッセ川越。未就学児を持つ親。先着27人。600円。申し込み…5月1日(土)から電話・ファクスで石川千枝子 ☎224-0778

～ ■ ～ ◆ ～ ◆ ～ ◆ ～ ◆ ～ ■ ～ さーくる情報 ～ ■ ～ ◆ ～ ◆ ～ ◆ ～ ◆ ～ ■ ～



●川越スクエアダンス

スクエアダンスは、カントリーミュージックにあわせ、男女4人の8人1組で踊るダンスです。8人が手を取り合い、驚くような面白い動きをします。ステップは、歩くような動きで、誰にでも楽しめるダンスです。お気軽にご参加ください。金曜日、午後7時～8時30分。大東南公民館。月1,000円。連絡先…新井雅枝 ☎245-9898



●青虹短歌会

日記代わりに短歌を詠んでみませんか。日々の生活、季節の移ろい、旅の思い出などを三十一音に託して、心の中に残していきませんか。青虹短歌会は誕生して25年。

現在27人。月1回皆が集まり楽しく勉強しています。時には吟行会を楽しみ、公民館の文化祭にも出展参加しています。一度見学にいらっしやいませんか。第4木曜日、午後1時～4時30分。川鶴公民館。年1,000円。連絡先…牧野道子 ☎231-8600

市況にゆづり
小江戸いんぷお
情報アラカルト
施設情報
保健・健康