

# 食品・環境衛生課のお知らせ

食品・環境衛生課 ☎227-5103

## 食中毒に気をつけて！

食中毒が起きやすい季節になってきます。次のことに気をつけましょう。

### ●購入・保存

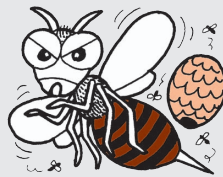
- ①生鮮食品や冷蔵・冷凍食品を購入したら、寄り道せずすぐに冷蔵庫・冷凍庫へ。
- ②冷蔵・冷凍庫を過信せず、食材は早めに使い切る。
- ③冷蔵庫に詰めすぎない。目安は7割。
- ④肉・魚は袋に入れて他の食品に肉汁などが付かないように。

### ●下ごしらえ・調理

- ①手洗い洗剤を常備し、こまめに手を洗う。生の肉・魚・卵を扱ったら特に丁寧に洗う。
- ②生の肉・魚を切った後、まな板と包丁は念入りに洗う。肉用・魚用・野菜用と別々にそろえると、さらに安全。
- ③加熱調理する物は中まで火を通す。
- ④使う分だけ解凍し、再冷凍は絶対にしない。
- ⑤調理前・調理後の食品は室温で長く放置しない。

### スズメバチの巣、除去費用の一部補助

これから夏にかけて、スズメバチの活動が活発になります。市では、スズメバチの巣を駆除業者に依頼して除去する場合、7,000円を限度として補助金を支給します。除去後、30日以内の申請が必要です。



### 「川越市墓地等の経営の許可等に関する条例」を制定

7月1日に施行される同条例の主な改正点は、次の通りです。

- ①墓地などの設置に事前協議を導入
- ②墓地などの経営者は、市内に主たる事務所を5年以上有する宗教法人など
- ③墓地などの施設は、自己所有地に緑地帯・駐車場などの設置を義務付ける



## 健康診査と介護予防を実施

①②は、6月中に受診券を郵送します。なお、今年度、総合保健センターでの総合健康診査・スマイル健康診査・人間ドックなどを受診した方、6か月以上継続して入院中の方などは対象になりません。

③は、6月中に基

本チェックリストを郵送します。  
① 特定健康診査と特定保健指導

国民健康保険課管理賦課担当

☎224-5833

特定健康診査は、従来の健診から一歩踏み込んだものです。生活習慣病(糖尿病・高血圧症など)の前段階であるメタボリックシンドローム(内臓脂肪症候群)の予防・改善のために実施します。

特定保健指導は、健診の結果、動

脈硬化のリスクが中程度の方には

「動機付け支援」、リスクが大きい方は「積極的支援」を実施。六か月間、生活習慣の改善を支援します。

対象：40歳から74歳までの市国民健康保険加入者

② 後期高齢者医療の健康診査

医療助成課 ☎224-5842

メタボリックシンドロームや生活習慣病を発見するため、血液検査や尿検査を中心にした健康診査を実施

します。加齢と共に身体能力は低下し、さまざまな病気を発症しやすくなります。健康診査の結果を日常生活に反映して、生き生きと健やかな毎日を送りましょう。

対象：市内在住の埼玉県後期高齢者医療被保険者

③ 生活機能評価と介護予防事業

高齢者いきがい課

☎224-5809

年を重ねても介護を必要としない生活を送るためには、運動・栄養・心身の状態を確認することが大切です。そこで、生活機能評価の「基本チェックリスト」をチェックしてみ

ましょう。

該当項目にチェックが付いた場合は、指定医療機関で生活機能評価の検査を受けます。この検査で介護予防事業への参加が望ましいと判断されると、地域包括支援センターから同事業についての案内があります。

介護予防事業では、ストレッチなどの運動教室や、おいしく食べるための栄養改善・口腔教室などを実施。また、在宅介護支援センター職員が家庭を訪問し、必要な支援を行っています。

対象：6月1日現在、65歳以上の方

\* 介護保険の要介護認定(要支援・要介護)がある方は除きます。

\*会場＝問い合わせと同じ・対象＝どなたでも・定員＝なし・経費＝無料の場合は記載を省略しています。  
 \*☎＝催し名・住所・氏名(ふりがな)・電話番号。

## 催し

### 議場コンサートを開催

議事課 ☎224・6067  
 6月定例会市議会の開会に先立ち、議場コンサートを開催。ア  
 ンフィニ・スタジオ・オーケス  
 トラによるフルート、ギターな  
 どのクラシック演奏をお楽しみ  
 ください。



日時：6月2日(水)、午後1時15  
 分～ 会場：市議会議場  
 \*当日、本庁舎七階傍聴受付で  
 先着順に受け付けま  
 す。傍聴席  
 は、一般席  
 は、一般席  
 五十八席  
 (うち一席  
 は車いす  
 席です。

### わが子の自立支援セミナー

緊急地域経済対策室  
 ☎224・6191  
 ニート、フリーターなどの子  
 に対する保護者としての接し  
 方、自立への手だてを学ぶ。  
 日時：6月26日(土)、午後1時30

### 女性会館の催し

女性会館  
 ☎242・6346

①②の申し込みは、①6月4  
 日(金)、②7日(月)、午前9時から  
 経費を添えて同館(電話は午前  
 9時30分から)。

#### ①日商簿記3級講座

日時：6月11日～10月29日、金  
 曜日(全二十回)、午前10時～正  
 午 対象：市内在住・在勤で、  
 平成22年度検定試験を受ける方  
 (学生を除く) 定員：先着三十  
 人 経費：四千元

#### ②苔玉と寄せ植え教室

日時：6月16日(水)・23日(水)、午  
 前9時30分～11時30分 対象：  
 市内在住・在勤 定員：先着  
 二十人 経費：千六百元

#### ③医療事務講座

医療事務管理士の資格取得を  
 目指す。

分く4時30分 会場：市民会館  
 対象：子の自立・将来に不安を  
 抱える保護者 定員：先着二十  
 人 申し込み：6月1日(火)、午  
 後1時から電話で若者自立支援  
 センター埼玉 ☎048・255  
 ・8680

### 特別支援学級授業公開

リベール ☎234・8333  
 ☎234・8337

特別支援学級設置校で、説明  
 と授業公開。申込書は、リベ  
 ールと教育指導課で配布。  
 日程：6月中旬～7月上旬 対  
 象：障害のある子の保護者など  
 申し込み：申込書に必要事項を  
 記入し、6月4日(金)までに〒  
 350・1101の場二六四九  
 一・リベール(フアックス可)

### 女性スイミング教室

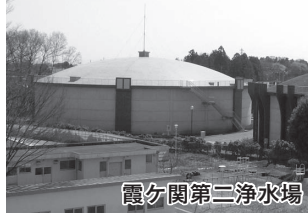
スポーツ振興課  
 ☎224・6094

日時：6月30日(水)～7月8日(木)  
 (全六回)、午後4時～5時 会

### 浄水場施設見学

経営企画課 ☎223・3062

6月1日～7日は、水道週間  
 です。節水コマの無料配布(無  
 くなりしたい終了)を行います。  
 当日直接会場。



日時：6月  
 5日(土)、午  
 前10時～午  
 後3時 会  
 場：霞ヶ関  
 第二浄水場  
 (笠幡八五  
 一・二)

### ふるさと塾

文化振興課 ☎224・6157

川越の文化・歴史・まちづく  
 りなどを学びながら仲間づく  
 り。子供たちへの学習支援方法  
 もあわせて学ぶ。

### 尾瀬沼トレッキング

勤労者福祉サービスセンター  
 ☎227・7301  
 ☎225・5440

福島県尾瀬山峠から尾瀬に向か  
 います。山小屋宿泊(二人一室)。  
 ガイド同行。



日時：7月16日  
 (金)～17日(土)集  
 合は、午前8時  
 会場：尾瀬国立  
 公園(片品村)

対象：市内在住・在勤の勤労者  
 と家族 定員：二十人(抽選)  
 経費：二万三千元 申し込み：  
 ハガキに☎と、年齢を明記し、  
 6月12日(土)(消印有効)までに〒  
 350・0833芳野台一丁  
 目一〇三・五七・勤労者福祉サ  
 ービスセンター(フアックス可)