

小江戸いんぷお

*会場＝問い合わせと同じ・対象＝どなたでも・定員＝なし・経費＝無料の場合は記載を省略しています。

催し

スポーツ振興課の催し

スポーツ振興課
☎224・6094

●**スポーツ少年団体育祭**
開催種目は二十種以上。当日直接会場。

日時：5月14日(土)、午前8時30分～正午 会場：川越運動公園
対象：市内在住・在勤・在学・在園でスポーツ少年団に興味のある方

●女性スポーツの集い

元全日本バレーボール女子選手、ロサンゼルス五輪銅メダリスト・三屋裕子さんの講演。当日直接会場。

日時：5月28日(土)、午後1時30分～3時40分 会場：市民会館
対象：市内在住・在勤・在学 定員：先着二百人

文化振興課の催し

文化振興課 ☎224・6157

●**クラッセで日本語**

日本語教室。当日直接会場。
日時：月・金・土曜日、午前10時～正午 ▼ 午後2時～5時 ▼ 午

後6時30分～8時 会場：クラッセ川越

●**きれいな日本語・上手な会話コース**
筆記・面接試験有り。

日時：水曜日、午前10時～午後0時30分 会場：クラッセ川越
対象：日本語で日常会話ができる方

●クラッセで日本語ジュニア

児童・生徒を対象の日本語教室。当日直接会場。
日時：土曜日、午後2時～4時 会場：クラッセ川越

●ケリア日本語学習支援教室

児童・生徒を対象の学習支援。当日直接会場。
日時：水曜日、午後5時～7時 会場：クラッセ川越 対象：日本語を母語としない小中学生、高校進学希望者

●未来を拓く電気電子情報工学

川越シテイカレッジ・東洋大学連携講座。暮らしを便利にしようとする環境にやさしい製品を生み出す最先端技術を解説。

日時：5月21日～6月18日、土曜日(全五回)、午後2時～4時 会場：東洋大学川越キャンパス(鯨井) 定員：六十人(抽選)

経費：三千元 申し込み：5月10日(火)までに電話で同課(メール可)

●**シニアフォーケギター教室**

日時：5月22日～10月23日、日曜日(全十回)、午後1時～3時 会場：中央公民館 対象：フオーケギター(スチール弦)を持参できる40歳以上 定員：十五人(抽選) 経費：千円 申し込み：往復ハガキに催し名・住所・氏名・ふりがな・電話番号・年齢を明記し、5月18日(水)(必着)までに〒350・8601川越市役所文化振興課

出会うの場「かささぎの橋」

広聴課 ☎224・5022

結婚を希望する男女の出会場の場。
日時：7月3日(日)、午後1時30分～ 会場：メルト 対象：40歳までの独身男女 定員：男女各20人(抽選) 経費：千円 申し込み：任意の用紙に催し名・住所・氏名・ふりがな・電話番号・年齢・性別・職業・市の結婚相談への登録の有無を明記し、切手をはった返信用封筒を同封のうえ、6月3日(金)消印

有効)までに〒350・8601川越市役所広聴課

●**転倒・認知症に負けない**
高齢者いきがい課

理学療法士・岡持利直さんの講演と、高齢者体操サークルの実践報告。手話通訳あり。当日直接会場。
日時：5月20日(金)、午後1時～3時30分 会場：やまぶき会館 定員：先着五百人

女性会館の催し

女性会館 ☎242・6346

郵送先は〒350・1121 脇田新町一〇・二・女性会館。

●日商簿記三級講座

日時：6月10日～11月4日、金曜日、午前10時～正午 対象：今年度試験を受ける市内在住・在勤(学生を除く) 定員：先着三十人 経費：四千元 申し込み：5月20日(金)、午前9時から経費を添えて同館

●苔玉と寄せ植え教室

日時：6月15日(水)・22日(水)・29日(水)、午前9時30分～11時30分 対象：市内在住・在勤 定員：二十人(抽選) 経費：三千元 申し込み：往復ハガキ(一人一枚)に催し名・住所・氏名・ふりがな・電話番号を明記し、5月20日(金)(必着)までに郵送

●**調剤事務講座**
日時：6月20日～9月12日、月曜日、午前9時30分～11時30分 対象：今年度調剤事務管理士の試験を受ける市内在住・在勤 定員：三十人(抽選) 経費：一万八千元(受験料含む) 申し込み：往復ハガキに催し名・住所・氏名・ふりがな・電話番号を明記し、5月30日(月)(必着)までに郵送

田植え体験

農業ふれあいセンター ☎226・6551

秋には稲刈りも行います。
日時：5月29日(日)、午後1時30分～3時 対象：市内在住 定員：四十家族(抽選) 申し込み：ハガキに催し名・住所・氏名・ふりがな・電話番号を明記し、5月17日(火)(必着)までに〒350・0855伊佐沼八八七・農業ふれあいセンター

シングルマザー交流会

子育て支援課

☎224・5821

☎223・8786

母子自立支援員と、情報交換やネットワーク作り。託児あり(6月1日(水)までに要予約)。

日時：6月4日(土)、午後1時30分

会場：中央公民館

対象：市内在住で母子家庭の母

定員：先着十五人

申し込み：5月9日(月)、午前9時から電話で

同課(フアックス可)

シルバー人材センターの催し

シルバー人材センター

☎222・2075

☎222・8973

●川越城再発見

本川越駅または川越駅東口に午前9時～9時30分集合。

日時：5月22日(日)、午前9時30分

午後0時30分

定員：二百人(抽選)

経費：六百元(小学生1100円)

申し込み：往



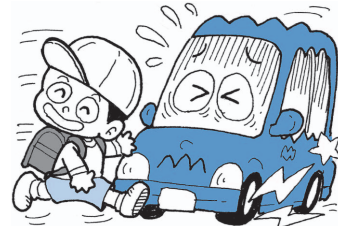
要注意

市内の犯罪認知件数 (川越警察署提供・1月～3月・概数)

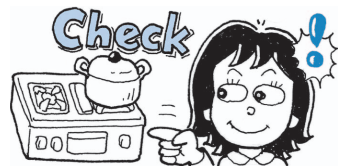
	平成23年	平成22年	増減数
空き巣	48	55	-7
車上ねらい	69	108	-39
ひったくり	4	14	-10
自転車盗	295	331	-36
自動車盗	3	14	-11

安全安心生活課 ☎224-5721
川越警察署 ☎224-0110

子どもの飛び出し注意！ スピードは控えめに



平成23年度防火標語
消したはず 決めつけないで もう一度
消防局予防課 ☎222-0744
火の元・火の取り扱いには十分注意しましょう。



消防テレホンサービス ☎223-0700
*かけまちがいにご注意ください。

前10時から電話で同課。

●普通救命講習

① 5月22日(日) 申し込み開始日
② 7月14日(木) 7月1日(金)
③ 9月22日(木) 9月8日(木)

時間：午前9時30分～午後0時30分

会場：①消防局、②川越中央消防署、③川越西消防署

●空手教室

日時：6月4日～7月30日、土曜日(全八回)、午後2時～3時30分

会場：川越武道館

対象：市内在住・在勤・在学の小学生以上

定員：先着三十人

経費：二千元

申し込み：5月1日(日)、午前9時から経費を添えて川越武道館☎224-7220

時間：午前9時～午後5時

会場：消防局

救命講習

消防局救急課

☎222-0160

胸骨圧迫、AED使用法など。

対象は川越市・川島町に在住・在勤・在学の中学生以上。

定員は各先着三十人。

申し込みは午

甲種防火管理新規講習

消防局予防課

☎222-0744

指定時間(二日間)受講者に修了証を交付。

日時：5月24日(火)・25日(水)▼7

勤労者福祉サービスセンターの催し

勤労者福祉サービスセンター

☎227-7301

☎225-5440

郵送先は〒350-0833

芳野台一丁目一〇三・五七・勤労者福祉サービスセンター。

●潮干狩りツアー

昼食は各自。

日程：①6月2日(木)、②4日(土)

時間：午前8時～午後6時

会場：江川海岸(木更津市)

対象：市内在住・在勤の勤労者と家族

定員：①四十人、②二百人

申し込み：5月21日(土)迄

(各抽選) 経費：四千五百円(小学生以下1100円) 申し込み：ハガキに催し名・参加者の住所・氏名・ふりがな・電話番号・年齢・参加希望日を明記し、5月7日(土)消印有効までに郵送(フアックス可)

●婚活尾瀬ヶ原ハイキング

往復バスの車中での会話、ハイキング中のティータイムを楽しむ。昼食付き。

日時：6月11日(土)、午前7時30分

午後7時

会場：群馬県片品村

対象：おおむね25歳～40歳で結婚を真剣に考えている方

定員：男女各十人(抽選)

経費：六千五百円

申し込み：往復ハガキに催し名・住所・氏名・ふりがな・電話番号・年齢・職業を明記し、5月14日(土)消印有効までに郵送(フアックス可)

●沼ッ原湿原ハイキングツアー

約六・五km、三時間のハイキング後、温泉入浴。弁当付き。

日時：6月22日(水)▼25日(土)、午前7時～午後8時

会場：塩原市

対象：市内在住・在勤の勤労者と家族

定員：各四十人(抽選)

経費：六千五百円

申し込み：ハガキに催し名・参加者の住所・氏名・ふりがな・電話番号・年齢・参加希望日を明記し、5月21日(土)消印有効までに郵送(フアックス可)

公民館

小畔川自然探検隊

伊勢原公民館

☎237・5676

生き物の観察や川遊びなどの
自然体験。

日時：6月11日～12月3日、土
曜日(全八回)、午前8時45分～
午後3時 会場：同館ほか 対
象：市内在住の小学3～6年生
定員：三十人(抽選) 経費：
千二百円 申し込み：往復ハガ
キに催し名・住所・氏名・ふり
がな・電話番号・性別・学校名・
学年を明記し、5月20日(金)必

着までに〒350-1108
伊勢原町五丁目一・一・伊勢原
公民館

男の料理教室

北公民館 ☎222・1400

☎229・1210

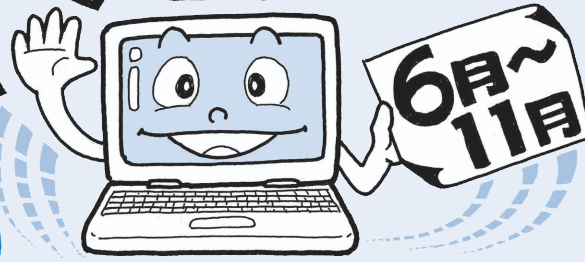
健康料理の講義と調理実習。
日時：6月4日～来年2月4



日、土曜日(全八回)、午前9時
30分～正午 対象：市内在住

パソコン教室

身近な



シルバー人材センターパソコン教室 ☎241-9503

講座名	6月	7月	8月	9月	10月	11月	経費
①ワード初級2003	1(水)	1(金)	1(月)	2(金)	3(月)	1(火)	1日1,500円
②ワード中級2003	6(月)	5(火)	3(水)	6(火)	5(水)	4(金)	1日2,000円
③ワード上級2003			15(月) 22(月)				2日4,000円
④エクセル2003	10(金) 17(金) 24(金)		10(水) 17(水) 24(水)		10(祝) 17(月) 24(月)		3日6,000円
⑤デジカメ XP	13(月) 20(月)		12(金) 19(金)		19(水) 26(水)		2日4,000円
⑥インターネット・メール	22(水)	22(金)	26(金)	26(月)	28(金)	14(月)	1日2,000円
⑦ワード入門2007	3(金)	4(月)	2(火)	5(月)	4(火)	2(水)	1日2,000円
⑧ワード中級2007	7(火) 8(水)	6(水) 8(金)	5(金) 8(月)	7(水) 9(金)	12(水) 14(金)	7(月) 9(水)	2日4,000円
⑨ワード上級2007				16(金) 23(祝)			2日4,000円
⑩エクセル2007		11(月) 18(祝) 25(月)		14(水) 21(水) 28(水)		11(金) 18(金) 25(金)	3日6,000円
⑪デジカメビスタ		13(水) 20(水)		12(月) 19(祝)		16(水) 23(祝)	2日4,000円

時間…午前10時～午後3時 会場…小ヶ谷老人憩いの家 対象…市内在住の
成人 定員…各先着10人 申し込み…希望日の前月1日(6月分は5月6日(金))
から電話で同教室(ファクス可)

*テキスト代別途。希望日複数選択可。出張・個別指導なども可。

*⑦～⑩は2007、⑪は2007とビスタがインストール済みのパソコンを持参。

大東公民館の催し

大東公民館 ☎243・0022

郵送先は〒350-1162
南大塚一丁目一四・一二・大東
公民館。

●滞空競技用飛行機を作ろう

高性能の紙飛行機を制作。

日時：5月14日(土)、午前9時30
分～11時30分 対象：小中学生

定員：二十五人(抽選) 経費：
二百円 申し込み：往復ハガキ

に催し名・住所・氏名・ふりが
な・電話番号・学年を明記し、

5月7日(土)(必着)までに郵送

調理実習の基本を学ぶ。

日時：5月18日～来年1月18

日、水曜日(全八回)、午前9時

30分～正午 対象：市内在住で

60歳以上の男性 定員：二十人

(抽選) 経費：六千円 申し込み：
往復ハガキに催し名・住所・

氏名・ふりがな・電話番号・年

齢を明記し、5月10日(火)(必着)

までに郵送

南公民館の催し

南公民館 243-0038

●子ども将棋教室

日時：6月4日～来年2月4日、第一土曜日、午前10時～11時30分 対象：小学生 定員：先着二十人 経費：三百円 申し込み：5月6日(金)、午前10時から経費を添えて同館

●高齢者学級

環境や歴史などの一般教養や、折り紙などの実習。社会見学有り。
日時：6月9日～来年2月23日、木曜日(全十三回)、午後1時30分～3時30分 会場：同館ほか 対象：市内在住・在勤の60歳以上 定員：先着九十人 経費：二千円(実費別途) 申し込み：5月13日(金)、午前9時から経費を添えて同館

自然を楽しむ観察会

中央公民館 222-1394

2226-2006

自然観察指導員と歩く。昼食持参。最寄駅で集合・解散。

日程・会場：①5月28日(土) 慈光寺(ときがわ町)、②7月23日(土) 加治丘陵(入間市)、③9月24日(土) 奥武蔵自然歩道(飯能市) 時間：午前9時～午後3時(雨天は翌日) 対象：市内

親子

家庭きずな学級

芳野公民館 222-1873

2229-1211

骨盤体操・おやつ作り・幼児安全法など、親子のふれあい体験型学習。
日時：5月26日～8月11日、木曜日(全七回)、午前10時～11時30分 対象：幼児 定員：先着二十組 経費：五百円 申し込み：5月6日(金)、午前9時から経費を添えて同館(電話・ファクス可)

乳幼児の生活リズム

地域子育て支援センター

2333-7551

早寝・早起き・朝ごはんの大切さについて学ぶ。

ベビーマッサージ講座

今成保育園つどいの広場

222-8622

親子で心と体を解きほぐし、スキンシップを図る。
日時：5月18日(水)、午後3時～4時 対象：3か月～8か月 定員：先着十四組 申し込み：5月6日(金)、午前9時から電話で同広場(ファクス可)

募集

成人式実行委員

文化振興課 224-6157

来年一月の成人式で、式典内容・記念品の検討、式典での司会など。
対象：平成3年4月2日～同4年4月1日生まれの市内在住で、4～5回程度日曜日に公民館で開催する会議に出席できる方 申し込み：5月18日(水)まで 電話：228-0200

総合福祉センター・オアシスの温水プール再開

総合福祉センター 228-0200

オアシスの温水プールは、4月30日(土)から再開します。
*5月2日(月)～5日(祝)は休館します。

水道週間ポスター

経営企画課 223-3062

6月1日～7日の水道週間にちなんだ物。テーマは水の大切さ。著作物の権利は、市に帰属します。
対象：市内在住の小中学生 規格：B3判 応募方法：作品(一人一点・未発表)の裏に氏名・ふりがな・学校名・学年・性別を明記し、6月10日(金)までに同課

青少年相談員

青少年課 224-5724

子どもたちと野外活動・レクリエーションなど。申し込みは随時。募集案内は青少年課・公民館で配布。市ホームページからもダウンロードできます。
期間：来年3月31日(土)まで 対象：申し込み時に18歳～32歳(高校生を除く)の市内在住・在勤・在学中で、ボランティアとして積極的に参加できる方

赤十字事業社資

福祉推進課 224-5769

日本赤十字社は、災害救護活動・国際救援活動など、国内はもとより世界中の平和と福祉の増進を目指し、たゆみない活動を続けています。このような事業を支えるために、毎年5月を赤十字社員増強月間として、社資を募集しています。赤十字の重要性をご理解いただき、ご協力をお願いします。

外国籍市民会議委員

文化振興課 224-5506

外国籍市民と共に生きる社会を実現するため、意見・提言を行う会議の委員。年六回程度(任期二年)の会議に出席できる方。
対象：市に一年以上外国人登録しているか、帰化により日本国籍を取得している市内在住で、日常の日本語が話せる18歳以上 定員：二人(選考) 申し込み：「外国籍市民会議」応募する動機をテーマにした小論文(八百字程度)と、住所・氏名・ふりがな・電話番号・年齢・性別・職業・出身国を明記し、5月13日(金)必着までに〒350-8601 川越市役所 文化振興課(メール可)

情報アラカルト

6月25日発行の情報アラカルト
締め切りは、5月25日(水)です

◆当日直接会場の催し◆

◆水墨画甲風会展

同会主催。5月1日(日)～5日(祝)、午前10時30分～午後4時30分(初日は午後1時から、最終日は午後3時30分まで)。アトレ6階コミュニティルーム。無料。連絡先…辻谷清子 0223-0606

◆春期写真展

霞ヶ関フォトクラブ主催。5月18日(水)～23日(月)、午前9時～午後5時(初日は正午から、最終日は午後4時まで)。メルト。無料。連絡先…北原信夫 0231-6288

◆のりりくらり

絵本の森主催。絵本の読み聞かせ。5月22日(日)、午前11時～午後1時。小江戸蔵里。先着20人。無料。連絡先…若林孝子 090-2467-1533

◆要申し込みの催し◆

◆学校支援ボランティア養成講座

県立川越特別支援学校主催。知的障害疑似体験など。6月18日(土)～7月30日(土)、全6回。無料。申し込み…6月17日(金)までに電話で同校 0235-0616

◆中国語無料講座

中国語クラブ主催。日常会話など。5月7日(土)～15日(日)、全4回、午後1時30分～4時45分。女性会館。3歳以上。先着20人。申し込み…5月1日(日)、午後6時30分から電話でリ・シュウチ 0245-7798

◆学校支援ボランティア養成講座

県立川島ひばりが丘特別支援学校主催。5月14日(土)～7月8日(金)、全6回、午前10時～正午ほか。無料。申し込み…5月12日(木)までに電話またはファクスで同校 0297-7753 0299-2915

◆川越将棋竜王戦大会

日本将棋連盟川越支部主催。A・B・Cクラス別、昼食付き。5月15日(日)、午前10時～午後4時30分。南公民館。市内在住・在勤・在学。先着110人。小中学生・女性1,200円、高校生以上の男性1,500円。申し込み…当日午前9時から南公民館・若林清 080-5875-3255

◆茶あそび彩茶会&救援チャリティー

同会実行委員会主催。川越茶復活記念。5月29日(日)、午前10時～午後4時。本丸御殿ほか。前売り2,500円(茶席4席・バス利用券)、当日500円(茶席1席)。申し込み…寺田勝廣 0225-4159

さーくる情報



◆ギターサークル夢弦

子供から大人まで、初心者を含めて総勢15人、和やかな雰囲気のもとで練習しています。内容はクラシック、ポピュラー、童謡が中心です。地区のニューイヤーコンサートで演奏したり、老人ホームや保育園で演奏会を行ったりしています。多くの方の参加をお待ちしています。月2～3回土曜日、午後5時30分～9時30分。南古谷公民館。入会金1,000円、月1,000円。連絡先…高野明夫 090-5449-8862



◆手作りパン工房

自分で作ったおいしい焼きたてのパンを味わってみませんか。ふつくと焼き上がったときの感激は、手作りした人でなければ味わうことのできない喜びです。初心者向けのバターロールから上級者向けのクロワッサンまで、さまざまな種類のパンを作ります。お土産として持ち帰ることもできます。第3水曜日、午前9時～午後0時30分。女性会館。入会金500円、月1,000円。連絡先…藤井陽子 090-1809-0232

公民館統合パソコン講座

*前年度および今年度と同じ名称の講座を受講していない方が優先です。

■霞ヶ関公民館 0231-1009

定員…20人(抽選) 申し込み…往復ハガキ(1人1枚)に講座名・講座番号(1つのみ)・住所・氏名・ふりがな・電話番号・年齢を明記し、5月10日(火)(必着)までに〒350-1175笠幡177-1・霞ヶ関公民館

●ワード初級講座(ワード2000)

講座番号…霞ヶ関01 内容…簡単な文書の作成・編集など 日時…6月13日(月)～17日(金)、午後2時～4時 対象…市内在住で文字入力できる成人 経費…200円

●エクセル初級講座(エクセル2000)

講座番号…霞ヶ関02 内容…簡単な関数・グラフ作成・データ処理など 日時…6月13日(月)～17日(金)、午後7時～9時 対象…市内在住で文字入力できる成人 経費…200円

●ワード入門講座(ワード2007)

講座番号…霞ヶ関03 内容…簡単な文書の作成・編集など 日時…6月20日(月)～24日(金)、午後7時～9時 対象…市内在住でワード2007がインストール済みのパソコンを持参できる成人 経費…200円

■芳野公民館 0222-1873

定員…20人(抽選) 経費…200円 申し込み…往復ハガキ(1人1枚)に講座名・講座番号(1つのみ)・住所・氏名・ふりがな・電話番号・年齢を明記し、5月23日(月)(必着)までに〒350-0842北田島119-2・芳野公民館

●ワード入門講座(ワード2000)

講座番号…芳野01 内容…キーボード操作が中心 日時…6月21日(火)・22日(水)、午前10時～午後4時 対象…市内在住でパソコンが初めての成人

●エクセル初級講座(エクセル2000)

講座番号…芳野02 内容…簡単な関数・グラフ作成・データ処理など 日時…6月23日(木)・24日(金)、午前10時～午後4時 対象…市内在住で文字入力できる成人

本丸御殿で撮影が行われました

観光課 0224-5940

4月17日から放送が始まったTBSテレビ日曜劇場『JIN-仁-』の撮影が、平成の大改修を終えたばかりの川越城本丸御殿で行われました。撮影当日は南方仁役の大沢たかおさん、橘咲役の綾瀬はるかさん



など主要キャストが勢ぞろい。本丸御殿の長い廊下や古い建物ならではの雰囲気を生かして撮影していました。ドラマと共に、川越の魅力を再確認してみませんか。

放映日時…5月8日(第4話)・15日(第5話)、午後9時から