

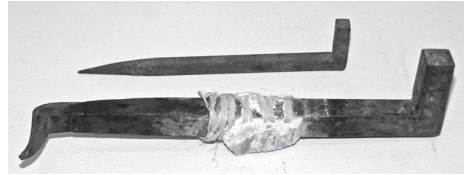
五感めぐり

市立博物館 222-5399

折れ釘

蔵造りの建物の壁に、大きな釘が突き出ていることに気が付いたことはありませんか？ この釘は直角に曲がっていて、「折れ釘」と呼ばれています。何のためにあるのでしょうか。

実際どのように使われているか、蔵造り資料館の蔵で見ることが出来ます（写真）。折れ釘には、壁を保護する板、雨どいを支える金具など、建物の付属物を取り付けることができます。ほかにも、壁を修理する際に足場を固定するなど、さまざまな用途がある優れ物です。美観の上でも壁面のアクセントになっています。蔵を見るときには、折れ釘も注目してみてください。



形や大きさはいろいろ。手前の釘の真ん中には、漆喰の跡があり、左半分が壁に埋まっていたことが分かります。



蔵の壁を保護する板をかける



金具を足して雨どいを支える

9月の休日当番医

受診前に当番医に確認してください。

受付時間…午前9時～午後4時

4日(日)	永田整形外科(整外・理)	通町20-4	☎225-8100
11日(日)	渋谷整形外科(整外・理)	天沼新田117-3	☎232-6377
18日(日)	武蔵野総合病院(内・外・整外・脳外)	大袋新田977-9	☎244-6340
19日(祝)	行定病院(内)	脇田本町4-13	☎242-0382
23日(祝)	帯津三敬病院(内・外)	大中居545	☎235-1981
25日(日)	さい眼科医院(眼)	天沼新田340-6	☎239-6525

休日の診療機関

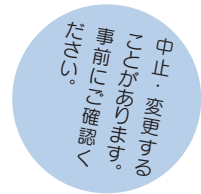
内科・小児科＝市立診療所(小仙波町2丁目45-5) ☎223-0601

受付時間…午前9時～11時・午後1時～3時・午後8時～10時30分

■小児科の急患診療＝月～金曜日、午後8時～10時

歯科(急患のみ)＝予防歯科センター(三久保町18-3) ☎224-3891

受付時間…午前9時～11時30分



●ごみの祝日収集のお知らせ 収集管理課 ☎239-5058

9月19日(祝)＝可燃ごみ(月・木コース)・その他プラスチック製容器包装(月コース)

9月23日(祝)＝可燃ごみ(火・金コース)・その他プラスチック製容器包装(金コース)

●川越駅東口公共地下駐車場の改修工事(9月～12月、二段式駐車機械) 商工振興課 ☎224-5934

工事区画以外は通常どおり利用できます。構内の走行にご注意ください。

●9月の土曜開庁日は10日(土)・24日(土)、午前8時30分～正午 市民課庶務担当 ☎224-5739

市民課(本庁舎1階)・収税課(本庁舎2階)・南連絡所。一部の業務は、取り扱いできません。

どんなときも 小江戸情報



モバイルサイト



メール配信



観光情報

わたしたちのまち 人口と世帯数

平成23年8月1日現在

人口 344,093人 前月比 +167人

■男 172,890人 ■女 171,203人

世帯数 143,024世帯 前月比 +126世帯

広報川越 1253

■発行日／平成23年8月25日(毎月10日・25日発行)

■発行／川越市 〒350-8601埼玉県川越市元町1丁目3-1 <http://www.city.kawagoe.saitama.jp/>

■編集／広報室 ☎049-224-8811(代表) ☎049-225-2171

■印刷／銜新広社