

小江戸いんぷお

*会場は問い合わせと同じ・対象はどなたでも・定員はなし・経費は無料の場合は記載を省略しています。

催し

市民公開講座

学校管理課 224・5139

日本青年期精神療法学会主催。放送大学教授・小野けい子さんによる「青年期のこころと心理療法」。当日直接会場。
 日時：12月2日(金)、午後6時〜7時30分 会場：やまぶき会館
 定員：先着五百人

クリスマス会

青少年課 224・5724

青少年相談員とケーキ作りやゲームなどで遊びながら友達仲間を作ろう。
 日時：12月17日(土)、午後1時〜4時 会場：北公民館 対象：市内在住の小学生 定員：十五人(抽選) 申し込み：ハガキに



催し名・住所・氏名・ふりがな・電話番号・学校名・学年を明記し、12月7日(水)(必着)までに〒350・8601川越市役所 青少年課

さんとの木をいかす展

農政課 224・5939

県西部五市町にまたがる三富地域。その地域の平地林を活用した循環型農業の紹介、木工製品の展示、三富産野菜の販売や食事の提供など。当日直接会場。
 日時：12月10日(土)・11日(日)・12日(月)、午前10時〜午後5時(最終日は午後3時まで) 会場：小江戸蔵里

お正月料理と太巻き寿司教室

女性会館 242・6346

手軽な正月料理と太巻き寿司

を作る。
 日時：12月19日(月)・来年1月16日(月)、午前9時〜正午 対象：市内在住・在勤の女性 定員：先着二十人 経費：千六百元
 申し込み：12月5日(月)、午後1時から経費を添えて同館

人権・同問題を考える「県民の集い」

人権推進課 224・5579

俳優・中村敦夫さんの講演、数字者、ピーター・フランクルさんの大道芸、活動成果の発表など。当日直接会場。
 日時：12月3日(土)、午前9時30分〜午後3時 会場：鴻巣市文化センター(鴻巣市中央)

文化振興課の催し

文化振興課 224・6157

「江戸絵画の魅力」〜リアリティとイメージ〜
 川越シティカレッジ・尚美学園大学連携講座。写真と想像力で、見る人の心に飛び込む江戸絵画。その魅力を、江戸時代を代表する画家の傑作から学ぶ。
 日時：来年1月25日〜2月22日、水曜日(全五回)、午後6時

30分〜8時30分 会場：やまぶき会館ほか 定員：五十人(抽選) 経費：三千元 申し込み：来年1月13日(金)までに電話で同課

国際理解講座

日米比較食文化について、意見交換をしながら学ぶ。講師は東京国際大学教授、ペーリ・ドゥエルさん。
 日時：12月18日〜来年3月11日、日曜日(全十回)、午前10時〜正午ほか 会場：クラッセ川越 対象：市内在住・在勤の18歳以上 定員：二十八人(抽選) 経費：三千元(教材費別途) 申し込み：往復ハガキに催し名・住所・氏名・ふりがな・年齢・日中連絡可能な電話番号、在勤の場合は勤務先を明記し、12月5日(月)(必着)までに〒350・8601川越市役所文化振興課

パソコン入門講座

市立川越高等学校

243・0800

ウィンドウズ7でパソコン、インターネットの基礎を学ぶ。
 日時：12月10日(土)、11日(日)、午

星空観察の集い

環境政策課 224・5866

星の観察やプラネタリウム上映。
 日時：来年1月14日(土)、午後5時30分〜8時 会場：こども城 対象：市内在住・在勤の小学生以上(小学生は保護者同伴) 定員：先着四十人 申し込み：12月5日(月)、午前9時から電話で同課



のりこ山 鋸山ハイキングツアー

勤労者福祉サービスセンター

☎227-7301

鋸山(千葉県富津市)の登山(約三時間)を楽しむ。昼食付き。



日時：来年1月25日(水)▼27日(金)

▼29日(日)、午前8時〜午後6時

30分 対象：市内在住・在勤の

勤労者とその家族 定員：各

四十人(抽選) 経費：各六千円

申し込み：ハガキに催し名・参

加希望日・参加者の住所・氏名・

ふりがな・電話番号・年齢を明

記し、12月22日(木)(消印有効)ま

でに〒350-0833 芳野

台一丁目一〇三・五七・勤労者

福祉サービスセンター

障害者福祉課の催し

障害者福祉課

☎224-5785

☎225-3033

登録手話通訳者認定試験

合格者は、市の登録手話通訳

者として、業務に従事できます。

日程：来年1月15日(日) 会場：

オアシス 対象：手話通訳士の

資格所持、または市の手話通訳

者養成講習会(同等以上の養成

課程可)を修了(修了見込み可)

の、市内在住・在勤 申し込み

：同課で配布する申込書に必要

事項を明記し、12月8日(木)(必

着)までに〒350-8601

川越市役所障害者福祉課

要約筆記講習会(応用課程)

聴覚障害者に、話の内容を筆

記で伝達する要約筆記の知識と

技術を学ぶ。

日時：12月13日〜来年1月20

日、火・金曜日ほか(全十回)、

午前10時〜正午 会場：オアシ

ス 対象：平成22年度に市が開

催した同講習会・基礎課程(同

等以上の課程可)を修了(修了見

込み可)の市内在住・在勤 定

員：二十人(抽選) 申し込み：

12月5日(月)までに同課(電話：

フアクス可)

河肥焼 工房真寿窯陶芸教室

高齢者いきがい課

☎224-5809

申し込み・見学は随時。

日程：①週一コース(月〜金

曜日)、②週二コース(月〜金

曜日)、③土曜日コース 時間

：①②午前10時〜午後3時、③

午後1時〜5時 会場：真寿園

(安比奈新田) 対象：市内在住

の60歳以上 定員：各二十人

経費：①③二千五百円、②

四千五百円(焼成費別途) 問い

合わせ：真寿園 ☎234-

8838

廃油キャンドル作り

資源循環推進課

☎239-5053

廃食用油(百cc)、耐熱性ガラ

スコップ持参。

日時：12月17日(土)、午前10時〜

正午 会場：つばさ館 対象：

市内在住 定員：十人(抽選)

申し込み：往復ハガキに、催し

名・住所・氏名・ふりがな・電

話番号を明記し、12月7日(水)(必

農業ふれあいセンターの催し

農業ふれあいセンター ☎226-6551

郵送先は〒350-0855伊佐沼887・農業ふれあいセンター。

■二・八そばのつくり方講習会

そばのつくり方に関する基本講習と試食。

日時…12月14日(水)、午後1時30分〜4時

対象…市内在住 定員…25人(抽選) 経費…

800円 申し込み…往復ハガキ(1人1枚)に、

催し名・住所・氏名・ふりがな・電話番号を

明記し、12月8日(木)(必着)までに郵送

■伊佐沼農産物直売所歳末フェア

姉妹都市である小浜市の海産物の販売、からみもちの無料配布、リサイクルフリーマーケット(雨天中止)など。当日直接同センター。

日時…12月25日(日)、午前9時〜午後1時(売り切れしだい終了)

●リサイクルフリーマーケット出店者募集

時間…午前9時〜午後1時 対象…市内在住・在勤の成人(営業目的不可) 定員…50区画(抽選)

経費…1区画1,000円 申し込み…ハガキ(1団体1枚)に催し名・住所・氏名・ふりがな・電話番号・主な販売品を明記し、12月15日(木)(必着)までに郵送

親子

すくすくスクール

霞ヶ関公民館

☎231-1009

親子のふれあいと仲間づくりの場。

日時：来年1月17日〜2月13

日、火曜日ほか(全五回)、午前

10時〜11時30分 対象：2歳〜

3歳児と親 定員：先着二十組

経費：五百円 申し込み：12月

8日(木)、午前10時30分から経費

を添えて同館

着)までに〒350-0815 鯨井七八二・三・つばさ館

母子家庭等就労支援セミナー

子育て支援課

☎224-5821

☎223-8786

With Youさいたま・

女性キャリアセンターによるセ

ミナー。託児あり(来年1月13

日(金)までに要予約)。

日時：来年1月21日(土)、午後1

時30分から 会場：中央公民館

対象：市内在住の母子家庭など

の母 定員：先着二十人 申し

込み：12月5日(月)、午前9時か

ら電話・フアクスで同課

南公民館の催し

南公民館 ☎243・0038

☎240・1968

●影絵劇場からのおくりもの

親子で影絵を楽しむ。当日直接同館。
日時：12月22日(木)、午前10時30分～11時30分 対象：市内在住・在勤の親子 定員：先着三十組

●一歳児からの子育て教室

悩みを解決して楽しい子育てをする。

日時：来年1月17日(火)・24日(火)、午前10時～11時30分 対象：一歳から未就学児と親(親のみの参加可) 定員：先着十五組

経費：百円 申し込み：12月1日(木)、午前9時から電話・ファクスで同館

日時：来年1月18日～2月29日

申し込み…往復ハガキに催し名・住所・氏名・ふりがな・性別・生年月日・電話番号を明記し、12月12日(月)(必着)までに郵送

申し込み…往復ハガキに催し名・住所・氏名・ふりがな・電話番号・性別・学校名・学年を明記し、12月14日(水)(消印有効)までに郵送

三歳～四歳児の子育て教室

大東公民館 ☎243・0022

親子でふれあい遊びなどを楽しむ。

日時：来年1月18日～2月29日

申し込み…往復ハガキに催し名・住所・氏名・ふりがな・電話番号・性別・学校名・学年を明記し、12月14日(水)(消印有効)までに郵送

おはなし会

古谷公民館 ☎235・1834

本の読み聞かせ、手遊びなど。

日時：12月3日(土)▼来年3月3日(土)、午前10時30分～

対象：小学3年生までと親 定員：各先着三十人

経費：五百円 申し込み：往復ハガキに催し名、住所・親子の氏名・ふりがな・電話番号・年齢を明記し、12月14日(水)(必着)までに〒350・1162南大塚二丁目一四・一二・大東公民館

日時：12月3日(土)▼来年3月3日(土)、午前10時30分～

対象：小学3年生までと親 定員：各先着三十人

影絵・クリスマス公演

高階公民館 ☎242・6064

影絵劇団「虹」による公演と季節の歌。当日直接同館。

日時：12月11日(日)、午前10時30分～11時30分 対象：小学3年生まで 定員：先着百五十人

申し込み…往復ハガキに催し名・住所・氏名・ふりがな・電話番号・学年を明記し、12月12日(月)(必着)までに〒350・0851氷川町一〇七・北公民館(ファクス可)

公民館

冬休み子どもリサイクル工作

北公民館 ☎222・1400

☎229・1210

牛乳パックを使ったおもちゃ作り。

日時：来年1月5日(木)・6日(金)、午前9時30分～11時30分 対象：市内在住の小学生 定員：二十人(抽選) 経費：二百円

申し込み…往復ハガキに催し名・住所・氏名・ふりがな・電話番号・学年を明記し、12月12日(月)(必着)までに〒350・0851氷川町一〇七・北公民館(ファクス可)

男の料理入門講座

南古谷公民館 ☎235・1519

☎230・1021

食材の切り方、煮る・焼く・炒めるなど、調理の基礎。

日時：12月20日～来年3月27日、火曜日(全八回)、午前9時30分～正午 対象：60歳以上の男性 定員：十五人(抽選) 経費：五千六百元 申し込み：12月6日(火)までに電話・ファクスで同館

スポーツ振興課の教室

スポーツ振興課 ☎224-6094

郵送先は、〒350-8601川越市役所スポーツ振興課。

●スケート教室

日時…来年1月7日(土)・9日(祝)・21日(土)、午前7時30分～9時30分 会場…川越スケートセンター(田町) 対象…市内在住・在勤・在学・在園で今年度中に6歳以上 定員…100人(抽選) 経費…2,000円(貸し靴代別途)



申し込み…往復ハガキに催し名・住所・氏名・ふりがな・性別・生年月日・電話番号を明記し、12月12日(月)(必着)までに郵送

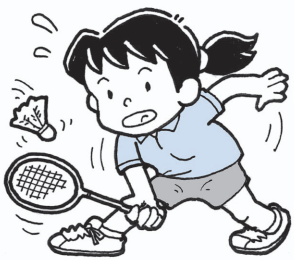
●ジュニアスキー教室

日時…来年1月27日(金)～29日(日) 会場…宝台樹スキー場(群馬県みなかみ町) 対象…市内在住・在学の小学4年生～中学生 定員…40人(抽選) 経費…小学生=20,000円・中学生=22,000円 申し込み…ハガキに催し名・住所・氏名・ふりがな・電話番号・性別・学校名・学年を明記し、12月14日(水)(消印有効)までに郵送



●バドミントン教室

日時…来年1月18日～2月29日、水曜日(全6回)、午前10時～ 会場…川越運動公園 対象…市内在住・在勤 定員…30人(抽選) 経費…1,500円 申し込み…往復ハガキに催し名・住所・氏名・ふりがな・性別・生年月日・電話番号を明記し、12月12日(月)(必着)までに郵送



同館

ビール工場見学

古谷公民館 235・1834

水と飲料製品のかかわりについて調べる。午前8時50分に同館に集合し、バスで府中市へ。
 日程：12月16日(金) 対象：市内在住・在勤の成人 定員：先着二十人 経費：五百円 申し込み：12月7日(水)、午前10時30分から経費を添えて同館

南公民館の催し

南公民館 243・0038

申し込みは、往復ハガキに催し名・住所・氏名・ふりがな・年齢・電話番号を明記し、12月15日(木)(必着)までに〒350・1124 新宿町一丁目一・八・南公民館。

●日本画の描き方を学ぼう

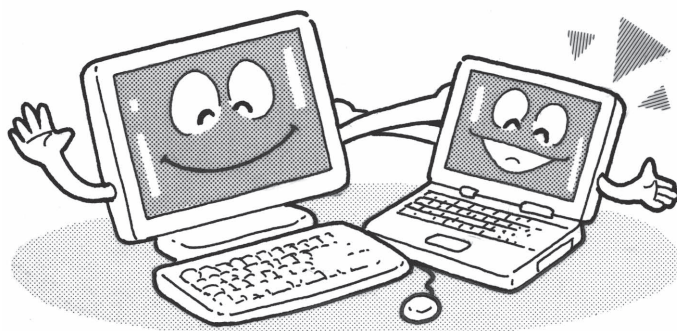
初歩的な知識・技術を学ぶ。
 日時：来年1月22日(日)・2月12日(日)・26日(日)、午後1時30分～4時 対象：市内在住・在勤の成人 定員：二十人(抽選) 経費：二百円

●はじめての点字

初歩的な知識・技術を学ぶ。
 日時：来年1月13日～2月24日、金曜日(全四回)、午前10時～正午 対象：市内在住・在勤の成人 定員：二十人(抽選) 経費：五百円

公民館統合 パソコン講座

*同じ名称の講座を受講していない方が優先です。



■中央公民館 222-1394

申し込みは、往復ハガキ(1人1枚)に講座名・講座番号(1つのみ)・住所・氏名・ふりがな・電話番号・年齢を明記し、12月22日(木)(必着)までに〒350-0054 三久保町18-3・中央公民館。

●ワード入門講座(ワード2000)

講座番号…中央01 内容…簡単な文書の作成・編集など 日時…来年1月26日(木)・27日(金)、午前10時～午後4時 対象…市内在住でパソコンが初めての成人 定員…20人(抽選) 経費…200円

●エクセル講座(エクセル2007・2010)

講座番号…中央02 内容…簡単な関数・グラフ作成・データ処理など 日時…来年2月4日(土)・5日(日)、午前10時～午後4時 対象…市内在住でエクセル2007または2010がインストール済みのパソコンを持参できる成人 定員…20人(抽選)

●エクセル初級講座(障害者対象・エクセル2000)

講座番号…中央03 内容…簡単な関数・グラフ作成・データ処理など 日時…来年1月28日(土)・29日(日)、午前10時～午後4時 対象…市内在住でキーボードで文字入力ができ、身体障害者手帳の交付を受けている成人 定員…10人(抽選) 経費…200円

■福原公民館 242-5005

申し込みは、往復ハガキ(1人1枚)に講座名・講座番号(1つのみ)・住所・氏名・ふりがな・電話番号・年齢を明記し、12月22日(木)(必着)までに〒350-1151 今福481-3・福原公民館。

●ワード入門講座(ワード2000)

講座番号…福原01 内容…キーボード操作など 日時…来年1月16日(月)・17日(火)、午前10時～午後4時 対象…市内在住でパソコンが初めての成人 定員…20人(抽選) 経費…200円

●パソコン入門講座(ワード2007・2010)

講座番号…福原02 内容…簡単な文書の作成・編集など 日時…来年1月19日(木)・20日(金)、午前10時～午後4時 対象…市内在住でワード2007または2010がインストール済みのパソコンを持参できる成人 定員…20人(抽選)

●パソコン入門講座(エクセル2007・2010)

講座番号…福原03 内容…簡単な関数・グラフ作成・データ処理など 日時…来年1月21日(土)・22日(日)、午前10時～午後4時 対象…市内在住でエクセル2007または2010がインストール済みのパソコンを持参できる成人 定員…20人(抽選)

中央公民館の催し

中央公民館 222-1394

226-2006

郵送先は〒350-0054
三久保町一八・三中央公民館。

●お正月飾りを作ろう

日時：12月17日(土)、午前9時～11時30分
対象：小学生(保護者参加可)
定員：二十人(抽選)
経費：百円
申し込み：ハガキに催し名・住所・氏名・ふりがな・学年・電話番号・保護者参加の有無を明記し、12月12日(月)(必着)までに郵送(フアックス可)

●刷をつくって揚げてみよう

日時：来年1月14日(土)、午前9時～正午
会場：同館ほか
対象：小学生(保護者参加可)
定員：三十人(抽選)
経費：百円
申し込み：ハガキに催し名・住所・氏名・ふりがな・学年・電話番号・保護者参加の有無を明記し、12月27日(火)(必着)までに郵送(フアックス可)

●シニア料理教室

日時：来年1月20日～3月2日、金曜日(全五回)、午前9時30分～正午
対象：60歳以上で料理初心者の方
定員：二十人(抽選)
経費：三千円
申し込み：往復ハガキに催し名・住所・氏名・ふりがな・年齢・電

話番号を明記し、12月22日(木)(必着)までに郵送

子育てサポーター

養成講座

高階南公民館

245-3581

240-1752

子育てサロンの運営方法などについて学ぶ。

日時：来年1月13日～2月24日、金曜日(全六回)、午前10時～正午ほか
対象：講座終了後同館で活動できる18歳以上
定員：二十人(抽選)
申し込み：催し名・住所・氏名・ふりがな・年齢・電話番号を明記し、12月15日(木)(必着)までにフアックスで同館(市ホームページからも可)

自然ともだち

伊勢原公民館

237-5676

自然の素材を使って、クリス

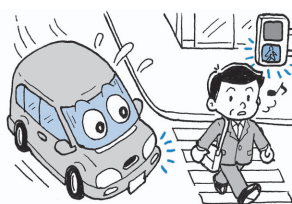
要注意

市内の犯罪認知件数
(川越警察署提供・1月～10月・概数)

	平成23年	平成22年	増減数
空き巣	174	140	+34
車上ねらい	252	348	-96
ひったくり	26	39	-13
自転車盗	1,219	1,287	-68
自動車盗	24	37	-13

安全安心生活課 224-5721
川越警察署 224-0110

歩行者信号は青！
でも前後左右の確認を！！



全ての住宅で
義務付けられています！

住宅用火災警報器 の設置と維持管理

消防局予防課 222-0744

取り付けただけで安心していませんか。いざという時のために、日ごろからの点検がとても大切です。取り扱い説明書などの確認をお願いします。

消防テレホンサービス 223-0700

*かけまちがいにご注意ください。

マスの寄せ植え作り。
日時：12月17日(土)、午前9時～正午
対象：市内在住の小学生と親
定員：十五組(抽選)
経費：一人九百円
申し込み：往復ハガキに催し名、参加者の住所・氏名・ふりがな・電話番号・性別・学校名・学年を明記し、12月5日(月)(必着)までに〒350-1108伊勢原町五丁目一・一伊勢原公民館

募集

広報委員

広報室 224-5495

市の広報に関し、広い視野からの意見を市長に提言するための委員。応募用紙は、同室で配布(市ホームページからダウンロード可)。
任期：平成25年2月末まで
対象：他の付属機関の委員になつ

ていない市内在住・在勤・在学の成人で、平日の昼間に年二回程度開催する会議に出席できる
方
定員：三人以内(選考)
応募方法：応募用紙に必要事項を明記し、小論文「広報活動のいつその充実を図るために」(任意の用紙に、横書きで八百字程度・文頭に氏名を明記)を添えて12月22日(木)までに同室

介護認定調査員

介護保険課 224-6405

介護認定の訪問調査。

期間：来年1月11日(水)～3月30日(金)
時間：週4日以上、午前9時～午後4時
賃金：日給八千円(社会保険加入)
対象：保健師・看護師・介護支援専門員のいずれかの資格を有し、普通自動車の運転が可能
定員：若干名(選考)
申し込み：履歴書と職務経歴書に必要事項を明記し、12月12日(月)までに〒

350-8601川越市役所
介護保険課(持参可)

臨時職員

リベール 234-8333

募集要項は、教育指導課・リベールで配布。申し込みは応募書類を①12月9日(金)、②22日(木)、③来年1月16日(月)までにリベールに持参。

①臨時指導員

市立小・中・特別支援学校に在籍する障害のある児童生徒への支援。

勤務時間：長期休業中を除く週二～五日、一日六時間三十分～七時間三十分
時給：八百三十円～八百七十円
定員：七十人程度(選考)

②自立支援サポーター

市立小・中学校の通常学級に在籍する発達障害等のある児童生徒への支援。

勤務時間：長期休業中を除く週二日または四日(予定)、一日四時間
時給：千四十円
定員：二十七人程度(選考)

③さわやか相談員

市立中学校の相談室で、校長の指導のもと相談業務など。
勤務時間：長期休業中を除く月～金曜日、一日四時間
時給：千四十円
定員：二十二人程度(選考)

個人情報保護審議会委員

総務課 224・5550

個人情報保護制度の適正かつ円滑な運営を図るため、市などの求めに応じて審議をする組織の委員を公募します。応募書類は、同課で配布(市ホームページからダウンロード可)。

対象：他の付属機関の委員になつていない市内在住・在勤・在学の成人で、随時開催される会議に出席できる方
期間：来年4月1日から二年間
定員：三人以内(選挙) 申し込み：応募書類に必要事項を明記し、「基礎自治体としての市と個人情報について考えること」(原稿用紙三枚以内)を添えて、12月27日(火)(消印有効)までに〒350-8601川越市役所総務課

市民農園利用者

農業ふれあいセンター 226・6551

一 家族一區画(約三十㎡)。利用期間：来年3月1日(木)～平成26年1月15日(水) 対象：市内在住で野菜や草花の栽培を希望する成人 定員：三百四十區画 経費：一万二千元 申し込み：往復ハガキ(一家族一枚)に、市民農園利用希望、住所・氏名・ふりがな・電話番号、前回利用

市制施行90周年記念事業

かわごえ90

●オペラ「魔笛」の公演

文化振興課 224-6157

東邦音楽大学主催。モーツァルト晩年の最高傑作であるオペラ「魔笛」の公演。来年2月4日(土)、午後3時～(開場は午後2時)=6,500円▶5日(日)、午後1時30分～(開場は午後0時30分)=5,500円。同大学川越キャンパス(今泉)。小学生以上。各先着50人。申し込み…12月1日(木)、午前9時から同大学事務局 235-2157

●「夜回り先生」子育て講演会

子育て支援課 224-5821

深夜の繁華街のパトロールや、全国子どもたちからの電話やメールの相談、若者の非行や心の病などの問題に取り組む水谷修さんによる「子どもを非行や犯罪から守るために今、大人ができること」。1歳～未就学児の託児(要予約)、手話通訳あり。来年1月28日(土)、午後1時～3時30分。やまぶき会館。子育てに関心のある方。500人(抽選)。申し込み…往復ハガキに催し名・参加者(2人まで)の住所・氏名・日中連絡のつく電話番号・託児希望の有無と子どもの人数を明記し、12月22日(木)(消印有効)までに〒350-8601川越市役所子育て支援課



臨時講師

学校管理課 224・5139

来年4月から市立中学校で行う、少人数学級授業の臨時講師。募集案内は同課で配布。

資格：①中学校教員普通免許状を所有(今年度中に取得見込み)、②地方公務員法・学校教育法の欠格条項に該当しない、③健康状態が良好、④一年間、

者で同じ區画番号の希望者は「前回區画希望」と明記し、12月8日(木)(必着)までに〒350-0855伊佐沼八八七・農業ふれあいセンター

電話相談ボランティア

保健予防課 227・5102

「埼玉ののちの電話」の相談員。募集要項は同課・図書館・公民館で配布。12月4日(日)、午前10時から、クラッセ川越で説

教育活動に専念できる 勤務時間：一日七時間四十五分・週五日勤務 賃金：時給千五百円(社会保険加入) 定員：若干名(選挙) 試験日：来年1月14日(土) 試験会場：教育センター(出) 申し込み：応募書類に必要事項を明記し、来年1月12日(木)までに同課

臨時職員

市民税課 224・5640

市・県民税課税事務の補助。資格：12月9日現在、日本国籍を有する県内在住 期間：来年1月16日(月)～3月30日(金) 勤務時間：午前9時～午後5時 賃金：時給八百七十円(社会保険・通勤手当あり) 定員：二十人

明会を開催。当日直接会場。対象：来年4月1日現在、25歳～65歳 定員：五十人(選挙) 申し込み：来年2月15日(水)までに電話で、同事務局 048-645-4322

児童虐待の防止による子育て支援

子育て支援課 224・5821

「児童虐待防止SOSセンター」を開設しています。
開設日時：月・金曜日、午前8時30分～午後6時15分(祝・休日、年末年始を除く)
専用電話：0120-283-505
(通話中の場合は子育て支援課 224-5821)
*ファクス可 0120-283-565
(即日の対応ができない場合があります)
*開設日時以外は「休日夜間児童虐待通報ダイヤル」048-779-1154(虐待通報のみ)

勤労者福祉サービスセンター新規加入事業所

勤労者福祉サービスセンター 227・7301

少ない経費で、従業員の福利厚生(慶弔給付金、人間ドック・レジャー施設利用補助など)を充実できます。要入会金(会費一か月分)。対象：市内の中小企業 会費：従業員数×五百円(月額)