

五感めぐり

市立博物館 222-5399

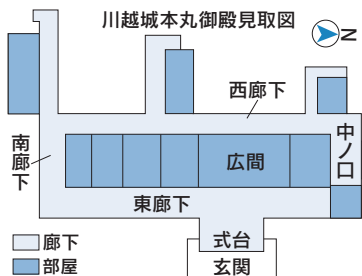
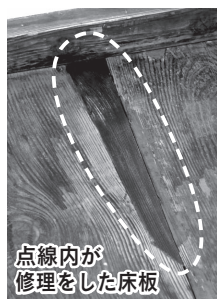
足裏で感じる本丸御殿

唐破風の玄関を入ると、まずケヤキ材の式台があります。靴を脱いで式台を踏むと、ひんやり、でもどこかぬくもりを感じる、磨かれたケヤキ材の感触が足の裏に伝わります。

階段を上がると東廊下。ここの床板もケヤキ材です。以前はささくれ立っていたり欠けてしまっている箇所がありましたが、板をはめ込んで修理し、トゲが刺さる心配がなくなりました。

次は南廊下。床板はツガ材が使われています。西日が当たるので、木目が浮き上がっていて、洗濯板の上を歩いているような感じがします。

西廊下もツガ材です。ここは直射日光があまり当たらないため、滑らかな感触がします。



西廊下の突き当りから中ノ口は、またケヤキ材の床板です。なぜ廊下によって床板の材質が違うのか。それは、来客が通る場所は上質なケヤキ材、それ以外の場所はケヤキ材よりやや質の落ちるツガ材と、用途によって材質を使い分けていたからではないかと思われます。

川越城本丸御殿は建物を見るだけでなく、足裏で日本建築の感触を楽しむことができます。

1月の休日当番医

受診前に当番医に確認してください。
受付時間…午前9時～午後4時

1日(祝)	池袋病院(内・小・外・整外)	笠幡3724-6	☎231-1552
2日(休)	武蔵野総合病院(内・外・整外・脳外)	大袋新田977-9	☎244-6340
3日(火)	三井病院(内・外・整外)	連雀町19-3	☎222-5321
8日(日)	帯津三敬病院(内・外)	大中居545	☎235-1981
9日(祝)	川越同仁会病院(精・神)	新宿町4丁目7-5	☎242-0967
15日(日)	中村眼科(眼)	通町22-2	☎227-7277
22日(日)	ちあきメディカルクリニック(内・外・糖内)	南通町2-3小野沢ビル2階	☎225-0199
29日(日)	高橋耳鼻咽喉科医院(耳)	月吉町38-2	☎225-4374

休日の診療機関

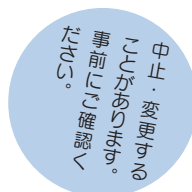
内科・小児科＝市立診療所(小仙波町2丁目45-5 ☎223-0601)

受付時間…午前9時～11時・午後1時～3時・午後8時～10時30分

■小児科の急患診療＝月～金曜日、午後8時～10時

歯科(急患のみ)＝予防歯科センター(三久保町18-3 ☎224-3891)

受付時間…午前9時～11時30分



●ごみの祝日収集のお知らせ 収集管理課 ☎239-5058

1月9日(祝)＝可燃ごみ(月・木コース)・その他プラスチック製容器包装(月コース)

●1月の土曜開庁日は14日(土)・28日(土)、午前8時30分～正午 市民課庶務担当 ☎224-5739
市民課(本庁舎1階)・収税課(本庁舎2階)・南連絡所。一部の業務は、取り扱いできません。

●1月23日(月)～27日(金)、市税(国保税含む)の収納窓口の延長 収税課収税第一担当 ☎224-5691
午後7時まで。収税課(本庁舎2階)。市税納付や納税相談などにご利用ください。

どんなときも小江戸情報



モバイルサイト



メール配信



観光情報

わたしたちのまち 人口と世帯数

平成23年12月1日現在

人口 344,869人 前月比 +267人

■男 173,299人 ■女 171,570人

世帯数 143,716世帯 前月比 +237世帯

広報川越1261

発行日/平成23年12月25日(毎月10日・25日発行)

発行/川越市 〒350-8601埼玉県川越市元町1丁目3-1 <http://www.city.kawagoe.saitama.jp/>

編集/広報室 ☎049-224-8811(代表) ☎049-225-2171

印刷/銜新広社