

\*会場Ⅱ問い合わせと同一・対象Ⅱどなたでも・定員Ⅱなし・経費Ⅱ無料の場合は記載を省略しています。

## 催し

### 川越わくわくウォーキング教室

スポーツ振興課  
☎224・6094

速さと歩幅、姿勢に注意して蔵造りの町並みなど約5kmを歩く。雨天決行。当日の午前9時30分に川越駅東口緑地集合。  
日時：4月25日～来年3月27日、毎月第四水曜日、午前9時30分～午後0時30分 経費：各回三百円(小学生以下無料) 持ち物：ひもつきの靴・雨具・ビニールシート(一畳程度)・飲み物・筆記用具

### 棚倉町支援ゴルフ大会

文化振興課 ☎224・5506

友好都市棚倉町の観光産業を支援するためのゴルフ大会に参加しませんか。移動は、全行程大型バス。

日程：5月26日(土)～27日(日)(一泊二日) 宿泊先：ルネサンス棚倉(相部屋) 対象：市内在住 定員：六十人(抽選) 経費：二万四千円(プレー費・交通費・宿泊費・食事などを含む) 申

し込み：ハガキに催し名・住所・氏名・ふりがな・年齢・性別・電話番号・ハンデイクヤップを明記し、4月27日(金)(必着)までに〒350・8601川越市役所文化振興課

### 手話講習会

障害者福祉課 ☎224・5785  
簡単な日常会話を手話で話せるレベルを目指す。申込書は同課で配布(市ホームページからダウンロード可)。  
日時：5月10日～来年2月28日、木曜日(全四十回)、午後6時30分～8時30分 会場：オアシス 対象：市内在住・在勤で初めて手話を学ぶ方 定員：三十人(抽選) 申し込み：申込書に必要事項を明記し、4月18日(水)(必着)までに〒350・8601川越市役所障害者福祉課(持参可)

### シルバー人材センターの催し

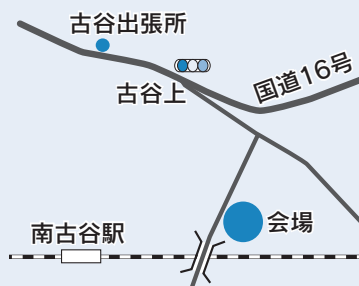
シルバー人材センター  
☎222・2075  
☎222・8973  
●石原獅子舞と西洋館巡り  
集合は、午前9時～9時30分

に川越市駅。  
日時：4月15日(日)、午前9時30分～正午 定員：百人(抽選) 経費：五百円(小中学生Ⅱ二百円) 申し込み：ハガキに催し名・代表者の住所・氏名・電話番号・参加人数を明記し、4月10日(火)(消印有効)までに〒350・0824石原町二丁目三三・一三・シルバー人材センター(ファクス可)  
●パソコンで絵手紙  
日時：4月30日(休)、午前10時～午後3時 定員：先着十人 対象：OSがXP以上のパソコンを持参できる市内在住の成人 経費：二千三百円 申し込み：4月2日(月)、午前9時30分から電話・ファクスで同センターパソコン教室 ☎241・9503

### 古谷本郷レンゲ祭り

農政課 ☎224-5939

レンゲソウの種をまいた田を開放。当日直接会場。甘酒・豚汁無料配布、米・野菜販売、紙飛行機大会、ヨーヨー釣りなど。  
日時：4月22日(日)、午前10時～午後3時 会場：古谷本郷440番地ほか



### かわごえ90 川越れんげまつり

農業ふれあいセンター ☎226-6551

4月29日(祝)、午前10時～午後3時

農産物の販売、ゴーカイジャーショー、太鼓演奏、フリーマーケット(雨天中止)など。

■リサイクルフリーマーケット出店者募集  
対象：市内在住・在勤の成人(営業目的不可) 定員：50区画(抽選) 経費：1区画2,000円 申し込み：ハガキ(1団体1枚)



に住所・氏名・年齢・電話番号・主な出店物を明記し、4月17日(火)(必着)までに〒350-0855伊佐沼887・農業ふれあいセンター

### 潮干狩りツアー

勤労者福祉サービスセンター  
☎227・7301

昼食持参。

日時：5月20日(日)▼23日(水)、午前7時30分～午後5時30分 会場：江川海岸(木更津市) 対象：市内在住・在勤の勤労者とその家族 定員：20日Ⅱ百六十人、23日Ⅱ八十人(各抽選) 経費：四千五百円(4歳～小学生Ⅱ三千七百円) 申し込み：往復ハガキに催し名、参加者の住所・氏名・ふりがな・年齢・電話番号、参加希望日を明記し、4月14日(土)(消印有効)までに〒350・0833芳野台一丁目一〇三・五七・勤労者福祉サービスセンター

### 中国語体験講座

女性会館 242・6346  
中国語の発音を中心にトレーニング。

日時：4月20日～5月18日、金曜日(全四回)、午後1時30分～3時 対象：市内在住・在勤 定員：先着十五人 申し込み：4月6日(金)、午後1時から同館

### 川越地区埼玉県労働講座

緊急地域経済対策室  
224・6191  
226・4102  
労働基準法・労使関係などについて学ぶ。  
日時：5月9日～30日、水曜日

### 成人式実行委員を募集

文化振興課 224-6157  
来年1月の式典内容や、記念品の検討、司会などを担当する実行委員を募集。今年の実行委員会では記念品をデザインから手がけました。  
対象…平成4年4月2日～同5年4月1日生まれの市内在住で、年8回程度開催する会議に出席できる方 定員…先着10人 申し込み…5月7日(月)までに電話で同課

(全四回)、午後6時30分～8時30分 会場：川越地方庁舎 定員：先着五十人 申し込み：4月2日(月)、午前9時から電話・ファクスで同室

## 募集

### 社会福祉協議会職員

川越市社会福祉協議会  
225・5703

社会福祉士または精神保健福祉士の資格を有する事務職を募集。募集案内はオアシス、市役所受付(本庁舎一階)、出張所、東・西後楽会館等で配布。受験資格など詳しくは、同協議会ホームページをご確認ください。  
申し込み期間：4月7日(土)～10日(火)、午前9時～午後5時(郵送不可) 試験日：4月22日(日)

### 文化振興課の募集

文化振興課 224・6157  
226・4102

第三十三号に掲載。市制施行九十周年を記念して、各部門の優秀作品を表彰します。募集要項は、4月1日(日)から同課・公民館などで配布。

部門：小説(一人一編(童話・民話を含む。所定の原稿用紙七枚以上十三枚以内)▼随筆(一人一編(評論を含む。所定の原稿用紙七枚以内)▼詩(一人一編(自由詩。漢詩を除く。B4判四百字詰め原稿用紙、三十字×三十行以内)▼短歌(一人一首(B4判四百字詰め原稿用紙)▼俳句(一人五句)雑詠。B4判四百字詰め原稿用紙)▼川柳(一人五句(B4判四百字詰め原稿用紙)▼カット(ハガキ判からA5判までの白色用紙、墨・黒インク使用 応募資格：市内在住・在勤・在学の15歳以上(中学生を除く) 申し込み：4月9日(月)～5月31日(木)(消印有効)までに〒350・8601川越市役所文化振興課(持参可)

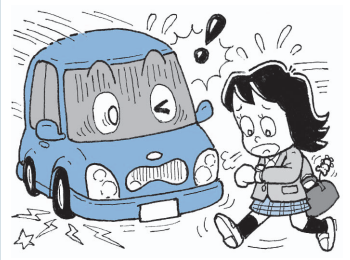
## 要注意

市内の犯罪認知件数  
(川越警察署提供・2月・概数)

	平成24年	平成23年	増減数
空き巣	21	34	-13
車上ねらい	51	43	+8
ひったくり	4	4	0
自転車盗	148	180	-32
自動車盗	9	2	+7

安全安心生活課 224-5721  
川越警察署 224-0110

### 新学期・新年度 ゆとりを持って行動!!



### 安心を我が家に

消防局予防課 222-0744  
火災からあなたの命を守る住宅用火災警報器を設置しましょう。設置されている場合は、日頃の手入れもお願いします。  
消防テレホンサービス 223-0700  
\*かけまちがいにご注意ください。



### 期日前投票立会人

選挙管理委員会事務局  
224・6120  
226・7713

20歳代を募集。応募した方は「期日前投票立会人名簿」に登録され、選挙ごとに従事できる方を確認します。応募者多数の場合、全員が従事できないことがあります。平成24年度は、任期満了による川越市長選挙が来年度2月7日に予定されています。

### 食品安全モニター協力店

食品・環境衛生課  
227・5103  
224・2261

申請用紙は、市ホームページからダウンロードできます。

委嘱期間：8月1日(水)～11月30日(金) 応募条件：市内に食品販売施設を有する営業所で、モニターからの指摘や要望などに対する対応結果を三週間以内に保健所に報告でき、来年1月に開催の意見交換会に参加できる方 申し込み：申請用紙に必要事項を記入し、4月9日(月)(必着までに〒350・1104小ヶ谷八一七-1・川越市保健所・食品・環境衛生課(ファクス可)

# 市立美術館

郭町2丁目30-1  
☎228-8080 ☎228-7870  
4月の休館日=月曜日(30日を除く)

## ■市民ギャラリー利用受け付け

10月2日から来年3月31日までの利用分  
4月21日(土)、午後2時から同館で公開  
抽選。空きがある場合は、5月1日(火)以降、  
随時受け付け。

**申し込み**…往復ハガキに展示内容・利用  
形態(A面・B面または全面)・利用希望  
期間・住所・氏名・ふりがな・日中連絡  
可能な電話番号を明記し、4月10日(火)(消  
印有効)までに〒350-0053郭町2丁目  
30-1・市立美術館

## ■ジュニアアートスクエア「光の宇宙船」

**日時**…4月28日(土)、午前10時~11時  
30分 **対象**…中学生以下(未就学児は保  
護者同伴) **定員**…先着15人 **経費**…  
100円 **申し込み**…4月10日(火)、午前9  
時から電話・ファクスで同館

## ■タッチアートコーナー「宮澤光造展」

石による愛らしい少女像の数々を紹介。  
**日時**…3月28日(火)~7月8日(日)、午前9  
時~午後5時

## ●大理石でペンダントヘッドをつくろう

講師は、彫刻家・宮澤光造さん。  
**日時**…4月15日(日)、午前10時~午後3  
時 **対象**…小学3年生から **定員**…先着  
20人 **申し込み**…4月1日(日)、午前9時  
から電話・ファクスで同館

## 開館10周年記念・市制施行90周年記念特別展I

# 珠玉のコレクション展 時をこえる美の競演

4月28日(土)~6月10日(日) 午前9時~午後5時(入場は午後4時30分まで)

観覧料…300円(240円)▶大学生・高校生=150円(120円)

\*中学生以下、障害者手帳所持者と付添者1人は無料。

\*()内は20人以上の団体料金。

\*毎月18日の「川越きもの日」にちなみ、8の付く日(8日・18日・28日)  
に和服で来館した方は、団体料金で観覧できます。

市の芸術と文化をさらに振  
興、発展させるため、市制施  
行80周年の平成14年に開館し  
た市立美術館。今年で10周年  
です。明治から現代までの郷土  
ゆかりの作家を中心に、現在  
2,000点近くの収蔵品がありま  
す。今回は、その中から、より  
すぐりの約60点を展示。時代



小泉智英「川越の春」平成16年

をこえて一堂に会したコレクションの、美の競演をお楽しみください。

## ■関連事業

### ●ワークショップ「顔をかいてみよう」

講師は、画家で武蔵野美術大学教授・長沢秀之さん。  
**日時**…5月3日(祝)、午後1時30分~3時 **対象**…4歳以上(未就学児は保  
護者同伴) **定員**…先着20人 **申し込み**…4月3日(火)、午前9時から電話・  
ファクスで同館

### ●コンサート「古の響き・ケルト幻想」

アイルランドの伝統楽器「ケルティックハープ」などによる演奏。  
**日時**…5月13日(日) 午後2時~3時 **定員**…先着80人 **申し込み**…4月  
10日(火)、午前9時から電話・ファクスで同館

## 臨床心理士等指導者

保育課 ☎224-5827

保育園児の発達相談や保育士  
に助言などを行う巡回指導者。  
**期間**…5月から(年四十回程度)  
**勤務時間**…午前9時~午後5時  
ほか **応募資格**…普通自動車免  
許を持ち、臨床心理士または臨  
床発達心理士の資格を有する方  
**報酬**…一回一万五千元 **定員**…  
一人(選考) **申し込み**…4月10  
日(火)までに資格登録証明書の写  
しと履歴書を同課に持参

## 親子

### 高階南公民館の催し

高階南公民館  
☎245-3581  
☎240-1752

ふれあい遊び、保育園との交  
流会など。

### ●1歳児の子育て教室I

**日時**…5月8日~6月5日、火  
曜日(全五回)、午前10時~11時  
30分 **会場**…同館ほか **対象**…  
1歳児 **定員**…先着二十組 **経  
費**…五百円 **申し込み**…4月10  
日(火)、午前10時から電話・ファ  
クスで同館

●2~3歳児の子育て教室I  
**日時**…5月10日~6月7日、木

曜日(全五回)、午前10時~11時  
30分 **会場**…同館ほか **対象**…  
2~3歳 **定員**…先着二十組  
**経費**…五百円 **申し込み**…4月  
10日(火)、午後2時から電話・フ  
ァクスで同館

### 親子ふれあい体操教室

大東公民館  
☎243-0022

ボールを使ったり、音楽に合  
わせたりして体を動かす。  
**日時**…5月11日(金)・18日(金)・25  
日(金)、午前10時~11時30分 **対  
象**…2~3歳 **定員**…十六組(抽  
選) **経費**…三百円 **申し込  
み**…往復ハガキに催し名・住所・  
親子の氏名・ふりがな・電話番  
号、子の年齢を明記し、4月20  
日(金)(必着)までに〒350-1  
162南大塚一丁目一四一  
一・大東公民館

### ママのコンファレンスタイム

伊勢原公民館

童謡などの歌で交流。絵本の  
選び方など。  
**日時**…4月19日(木)、午前10時~  
11時30分 **対象**…4歳までと母  
**定員**…先着二十組 **申し込み**…  
4月5日(木)、午前10時から同館  
(電話・ファクス可)

### 地域子育て支援センターの催し

地域子育て支援センター  
 電話2333・7551

#### ●ベビーマッサージ

親子が心と体をリラックスさせスキップを図る。  
 日時：4月19日(木)、午後2時～3時  
 対象：3か月～8か月  
 定員：先着十二組 申し込み：4月2日(月)、午前10時から電話・ファクスで同センター

### 公民館

#### 北公民館の催し

北公民館 電話222・1400  
 電話229・1210

#### ●手袋人形を作ろう

親子で歌いながら楽しめる手袋人形「お花が笑った」を作る。布切りばさみ持参。

#### ●元気と知恵で明日を楽しむII

健康・介護・遺言・葬儀などを学び、参加者で交流。  
 日時：5月16日～7月4日、水曜日(全八回)、午前9時30分～

#### ●初めての布絵本作り

託児あり(要予約)。  
 日時：4月12日～7月12日、第二木曜日、午前10時～正午  
 対象：市内在住・在勤で布絵本に興味のある方・子育て中の方  
 定員：先着十人 経費：四百円  
 申し込み：4月2日(月)、午前10時から同館(電話・ファクス可)

#### 南公民館の催し

南公民館 電話243・0038

#### ●川越ふれあいキッズ

他校の児童や大学生と季節の行事を通して交流。  
 日時：5月20日～12月2日、日曜日(全七回)、午前9時30分～午後3時ほか  
 対象：小学生  
 定員：三十五人(抽選) 経費：三千元(兄弟姉妹で参加の場合、二人目以降は二千五百円、実費別途) 申し込み：往復ハガキ(二世帯一枚)に催し名・住所・氏名・ふりがな・性別・電話番号、4月以降の学校名・学年を明記し、4月9日(月)(必着)まで

#### 子育てサポーター養成講座

福原公民館 電話242・5005  
 読み聞かせのポイントや託児体験実習など。  
 日時：5月9日～6月27日、水曜日(全五回)、午前10時～11時30分  
 対象：市内在住の成人  
 定員：先着十五人 経費：三百円  
 申し込み：4月17日(火)、午前10時から同館(電話可)

## 市の文化財を新たに2件指定

文化財保護課 電話224-6097

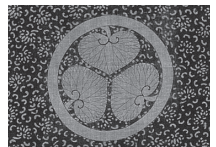
市教育委員会は、2月21日付けで工芸品2件を市の文化財に指定しました。今回指定された2領の衣料は、江戸時代前期の徳川將軍家のごく限られた人が着たと考えられます。工芸品としての質の高さだけでなく、天海僧正を通じて徳川將軍家と繋がりがあった喜多院の歴史を知る上で貴重な文化財です。

#### ●黒地小花模様小紋帷子

喜多院に伝わる小紋染めの帷子です。帷子とは、麻布で仕立てた夏用の裏地のない小袖型の着物です。身丈は約136cmあり、襟付けの袋縫いや裾の捲りぐけなどに古風な仕立を見ることができます。



染めは葵の葉を小花風にデザインした型紙を使い、



大豆の豆汁と墨を顔料として染めた小紋染めです。帷子の前と後ろの5か所には、三つ葉葵の家紋が染められています。

#### ●白綾地松竹鶴亀宝尽模様産衣

喜多院に伝わる白絹の綾織の産衣です。身丈は約117cmあります。上質な絹糸を使い浮織と呼ばれる織り方で、産衣全面にみの・かさ・七宝などの宝尽くしの模様や若松、竹などの模様をふっくらと、



やさしい風合いに織上げています。さらに前と後ろの5か所に配された三つ葉葵の下には、松竹、たけのこ、鶴亀が刺しゅうされた、ぜいたくな産衣です。

#### 健康料理講座

中央公民館 電話222・1394

食生活改善に役立つ講義と調理実習。  
 日時：5月10日～来年1月10日、木曜日(全八回)、午前9時30分～正午  
 対象：市内在住・在勤の成人  
 定員：二十人(抽選) 経費：五千六百元  
 申し込み：往復ハガキに講座名・住所・氏名・電話番号を明記し、4月13日(金)(必着)までに電話2350・0054三久保町一八一三・中央公民館

## 公民館総合パソコン講座

\*同じ名称の講座を受講していない方優先。

北公民館 ☎222-1400

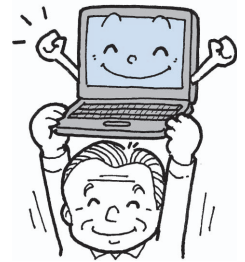
申し込みは、往復ハガキ(1人1枚)に講座名・講座番号・住所・氏名・ふりがな・電話番号・年齢を明記し、4月25日(水)(必着)までに〒350-0851氷川町107・北公民館。定員は、各20人(抽選)。

### ●持ち込みワード2007

講座番号…北01 内容…簡単な文書の作成・編集など 日時…5月17日(木)・18日(金)、午前10時～午後4時 対象…市内在住でワード2007または2010がインストール済みのパソコンを持参できる成人

### ●持ち込みエクセル2007

講座番号…北02 内容…簡単な関数、グラフの作成、データ処理など 日時…5月19日(土)・20日(日)、午前10時～午後4時 対象…市内在住でエクセル2007または2010がインストール済みのパソコンを持参できる成人 経費…200円



## クイック KWYC の教室

勤労青少年ホーム ☎222-5241

教室名	日程	曜日	時間	経費	定員
①フランス語	5/8～7/10(10回)	火	午後7時～9時	テキスト代	12人
②韓国語	5/7～7/9(10回)	月	午後7時～9時	テキスト代	16人
③中国語	5/9～7/11(10回)	水	午後7時～9時	テキスト代	12人
④茶道(大日本茶道)	5/15～7/17(10回)	火	午後7時～9時	2,500円+道具代	10人
⑤ゆかたの着付け	6/4、6/18、7/2	月	午後7時～9時	無料	15人
⑥ペン習字	5/15～7/3(8回)	火	午後7時～8時30分	無料	16人
⑦フラワーアレンジメント	5/19～7/21(5回)	土	午後2時30分～4時30分	10,500円	16人
⑧家庭料理の基礎	5/10～7/5(8回)	木	午後6時45分～9時	5,000円	20人
⑨パン作り	4/21～6/23(5回)	土	午後1時30分～5時	3,000円	20人
⑩節約&ヘルシー料理	5/23～7/4(6回)	水	午後6時45分～9時	3,000円	20人
⑪テニス	4/26～6/21(8回)	木	午後7時～9時	2,000円	30人
⑫マラソン入門	5/15～7/3(8回)	火	午後7時～9時	無料	16人
⑬バドミントン	5/9～6/13(6回)	水	午後7時～9時	1,000円	16人
⑭フットサル	5/9～6/13(6回)	水	午後7時～9時	無料	20人

対象…34歳までの同ホーム登録者(当日登録可。運転免許証などの身分証明書を持参) 会場…⑪⑬⑭=川越運動公園▶⑫=川越水上公園▶その他の教室=同ホーム 申し込み…①～⑩=4月6日(金)▶⑪～⑭=4月11日(水)、午後7時30分から経費を添えて同ホーム(先着順)

## サンライフ川越の教室

芳野台1丁目103-57 ☎225-5445

教室名	日程	曜日	時間	定員
手あみ	4/12～7/26(15回)	木	午前10時～正午	女性18人
和裁	4/12～7/26(15回)	木	午後1時30分～3時30分	女性18人
着付(経験1年未満の初級者)	4/12～7/26(15回)	木	午後6時30分～8時30分	女性15人
スポーツ吹矢(経験1年未満の初級者)	4/13～7/27(15回)	金	午後2時～3時30分	15人
金曜ヨガ	4/13～7/27(15回)	金	午後2時～3時30分	女性18人
3B体操(健康体操)	4/13～8/3(15回)	金	午後7時～8時30分	女性20人
トレーニング	4/14～8/11(15回)	土	午前9時～10時30分	15人
トレーニング(ソフトバレー中級)	4/14～8/11(15回)	土	午前10時40分～午後0時10分	20人
空手道	4/14～8/11(15回)	土	午後2時～3時	60人
ダンベルエクササイズ	4/18～7/25(15回)	水	午前10時～11時	15人
エアロビクス	4/18～7/25(15回)	水	午前9時45分～10時45分	女性40人
水曜ヨガ	4/18～7/25(15回)	水	午後2時～3時30分	女性20人
卓球	4/18～6/27(10回)	水	午後2時～4時	30人
中国語(初級)	5/12～7/14(10回)	土	午前9時30分～10時30分	12人
中国語(中級)	5/12～7/14(10回)	土	午前10時45分～11時45分	12人

経費…4,500円(卓球、中国語=3,000円) 申し込み…4月7日(土)、午前9時から経費を添えてサンライフ川越(先着順)

\*7日の午前中は一度に複数人数の申し込みは不可。ただし、教室は重複して申し込み可。

\*ヨガ教室は1人1クラス。空手道は5歳以上。

\*月曜日は休館日。その他の休みは、申込時に要確認。