



## 熱中症に気をつけよう

健康づくり支援課  
健康づくり支援担当 ☎229-4121

熱中症にかかりやすい季節です。水分補給などで予防をすることが大切ですが、もし症状が現れてしまったら…。そのときの対処法を紹介します。

■■■■■■■■■■ 症 状 ■■■■■■■■■■      ■■■■■■■■■■ 対 処 ■■■■■■■■■■

めまい、立ちくらみ、こむら返り、汗が止まらないなど



服を脱ぐ、水分・塩分の補給、涼しい場所へ移動



症状が改善したら、そのまま静養する

頭痛、吐き気、体がだるい、虚脱感など



⇒

自分で水が飲めない場合はすぐに病院へ

まっすぐに歩けない、体がびきつる、意識がないなど



すぐに救急車を要請、その後涼しい場所で体を冷やす

「熱中症予防5つの声かけ」を実践して熱中症対策！

- ①温度・湿度に気を配ろう②飲み物を持ち歩こう③休息をとろう
- ④栄養をとろう⑤声をかけ合おう



東京電力株式会社にて放射性物質対策費用を請求…2  
市が支出した対策費用約790万円を請求しました。  
防災行政無線の音達調査を実施します…2  
7月30日～8月31日に試験放送を行います。  
小江戸川越マラソン2012 参加者募集…5  
8月2日(木)、午前10時から申し込みを開始します。  
\*25日発行の広報川越は、翌月の行事などをお知らせしています。  
「議会だより」が折り込まれています。

## 児童扶養手当現況届・特別児童扶養手当所得状況届を忘れずに

子育て支援課 0224・5821

児童扶養手当・特別児童扶養手当の受給資格者は、8月中に現況届・所得状況届を子育て支援課(本庁舎2階)に提出してください。提出しないと、手当を受給できません。該当する方には、8月上旬までに

通知します。

### ● 受付期間

児童扶養手当…8月1日(水)～31日(金)  
特別児童扶養手当…8月6日(月)～17日(金)

日(金)

\*8月13日(月)～17日(金)は、受付時間を午後7時まで延長します。

### ● 受給資格

受給者本人および同居する扶養義務者の前年の所得が、それぞれ一定

## 東京電力株式会社に放射性物質対策費用を請求しました

環境保全課 0224・5894

福島第一原子力発電所事故に伴い、市が支出した放射性物質対策費用約790万円を6月20日に東京電力株式会社へ請求しました。

今回の請求は、平成23年度に支出した経費のうち、検査委託費用、工



事費用、測定機器購入費用について、現在把握できている確実な金額を請求したものです。

これに対し、7月12日に同社より回答がありまし

たが、市の請求に対応するの可否か、また具体的なスケジュールがどうなるのかなどが明確に示されなかったため、川合善明川越市長から、これらを明確にするよう再度申し入れをしました。

今回の請求文書等については、ホームページでご覧いただけます。また、上下水道関連の費用についても、別に請求手続きを進めています。

市では、市民の皆さんの安全・安心を確保するために、保育園、学校、公園などの放射線量詳細測定と除染作業、その後の継続測定を行い、また、水道水や学校・保育園給食、流通食品等の放射性物質検査を実施しています。

額未満の場合に手当が受けられず。なお、施設に入所しているなど、受給できない場合があります。

児童扶養手当…次のいずれかに該当する児童(18歳になる年の年度末まで、障害がある場合は20歳未満)を、養育している方

- ① 父母が離婚した
- ② 父または母が死亡した
- ③ 父または母に一定の障害(障害者手帳1・2級程度または重度の精神障害)がある
- ④ 父または母の生死が明らかでない
- ⑤ その他の理由で父または母と同一生計にない

特別児童扶養手当…次のいずれかに該当する20歳未満の児童を、家庭で養育している方

- ① 精神に障害があり一人では、まったく生活できない、または著しく制限される
- ② 身体に障害があり、おおむね身体障害者手帳1～3級

## 防災行政無線の音達調査を実施します

防災危機管理課 0224・5554

防災行政無線は、設置から約20年が経過し、市内の住環境も大きく変わっていることから、音声が聞こえにくくなっている地域があります。

そこで市内284か所ある防災行政無線のうち、45か所の屋外スピーカーの調査を行います。調査は、1か所につき2回、おおむね30分間隔で試験放送をします。

市民の皆様には、大変ご迷惑をおかけいたします。皆様のご理解・ご協力をお願いします。

調査期間…7月30日～8月31日、午前9時～正午、午後1時～4時

試験放送内容…(チャイム)「防災川越、防災川越、こちらは川越市役所防災危機管理課です。ただいま試験放送を行っております。ただいま試験放送を終了します。」(チャイム)

## 川越市防災訓練

防災危機管理課 0224・5554

本庁管内9か所の市立小中学校で、避難所開設訓練を中心とした防災訓練を実施します。

当日は早朝から、徒歩による避難訓練が実施されます。自動車等で会場周辺を通る際は、歩行者への配慮をお願いします。

日時…8月19日(日)、午前6時～11時

会場…中央小学校、仙波小学校、月越小学校、今成小学校、川越第一中学校、初雁中学校、富士見中学校、城南中学校、市立川越高校

## 職員を募集します

### 市職員

職員課 224-5553

募集案内は、職員課(本庁舎4階)・出張所・南連絡所(アトレ1階)・川鶴連絡所・本川越駅証明センター(西武本川越ペペ2階)で配布しています。また、市ホームページからもダウンロードできます。なお、点字による募集案内・申込書は、職員課のみで配布しています。職種・募集人員・受験資格など詳しくは、7月10日発行の広報川越・5ページまたは市ホームページで確認できます。

### 消防職員

消防局総務課 222-0741

募集案内は、消防局(神明町48)

4. 消防署・分署で配布しています。また、消防組合ホームページからもダウンロードできます。

## インターネット公売

収税課特別滞納整理担当 224-5694

市税の滞納により差し押さえた不動産を「ヤフー株式会社」による官公庁オークションにより公売します。詳しくは、収税課(本庁舎2階)で配布する「不動産公売案内」または市ホームページで確認できます。

参加申込期間：8月14日(火)～28日(火)  
入札期間：9月4日(火)～11日(火)  
所在地：さいたま市岩槻区並木2-5-2・エクレール岩槻式番館 804号室

物件：財産種別Ⅱ区分所有建物(床面積Ⅱ73.83㎡(登記簿上))

## 高齢者家具転倒防止器具の取り付け

高齢者いきがい課 224-5809

地震による家具の転倒事故を防止するため、市が委託した業者が訪問して、転倒防止器具を取り付けます。取り付け費は無料です。ただし、器具の購入は自費となります。

対象：自身で取り付けることができない65歳以上の方のみで構成される世帯

取り付け数：1世帯3台まで  
申し込み：8月1日(水)から高齢者いきがい課(本庁舎1階)



## かわごえ90

### 市制施行90周年記念事業

#### ●大学野球交流戦大会

市主催。8月25日(土)(雨天の場合26日(日))、午前10時～＝東洋大学対東京国際大学、午後1時30分～＝全早稲田大学対全慶應大学。初雁球場。無料。問い合わせ…スポーツ振興課 224-6094

#### ●防災講演会

川越市自主防災会連絡会主催。熊谷地方気象台長・齋藤清さんによる「防災気象情報の利用について」、東京大学地震研究所助教・大木聖子さんによる「東日本大震災と今後の首都圏、その時に備えて」。手話通訳あり。8月4日(土)、午後1時30分～4時。市民会館。先着1,261人。無料。問い合わせ…防災危機管理課 224-5554 225-2895

#### ●歴史のまち川越～歌って知って音楽会～

NPOアートバーズフォーラム主催。童謡や名曲を歌い、川越の歴史やアートにも触れる。9月・10月・11月の第2・第4火曜日、9月30日(日)・10月28日(日)・11月25日(日)、午後1時～。あけぼのホール(新宿町5丁目)。市内在住・在勤。各先着60人。1,000円(中学生以下無料)。申し込み…8月1日(水)、午前9時から電話で寺島範子 223-2360

#### ●旅カフェ「イタリア」

ヒッポファミリークラブ川越主催。イタリアの旅などについて、楽しくおしゃべり。9月6日(木)、午後1時～3時。蔵乃茶屋ギャラリーかくれんぼ(仲町)。10人(抽選)。500円。申し込み…往復ハガキに住所・氏名・年齢・電話番号を明記し、8月25日(土)(必着)までに〒350-1124新宿町6丁目23-57-501・横田ゆかり 248-5285

#### ●メルトコンサート前橋汀子ヴァイオリン・リサイタル

財川越市施設管理公社主催。11月10日(土)、午後6時～8時。メルト。小学生以上。先着347人。3,000円。申し込み…8月25日(土)、午前9時からメルト 233-6711

#### ●川越納涼盆踊り大会

社小江戸川越観光協会主催。「川越きもの日」制定1周年記念イベントや縁日など。8月18日(土)、午後3時～8時30分。初雁球場。問い合わせ…同協会 227-8233

#### ●リバーサイド壱番街自治会夏祭

同会主催。8月25日(土)、午後3時～5時30分。リバーサイド壱番街集会所。問い合わせ…小川俊之 080-3020-8302

#### ●川越てらこや

社川越青年会議所主催。中院で1泊2日の宿泊。お寺体験・巨大貼り絵作り・炊事・川越ナイトウォーク・チャレンジサイクリングなど。8月18日(土)～19日(日)。小学3～中学3年生。先着50人。3,000円。申し込み…住所・氏名・年齢・電話番号を明記し、8月1日(水)、午前9時からファクスで山口貴正 080-3018-3251 222-1004

## レインボー情報

### ●脚折雨乞

鶴ヶ島市社会教育課 285-2194  
日時…8月5日(日)、午後1時～5時(雨天決行) 会場…雷電池(鶴ヶ島市脚折)ほか

### ●お宝大募集

川島町農政産業課 299-1760  
10月27日(土)、「開運!なんでも鑑定団 in かわじま」でのお宝鑑定希望者募集。応募方法…同役場で配布する申込書に必要事項を明記し、鑑定品写真を添えて8月15日(水)(必着)までに川島町役場農政産業課。川島町ホームページからも応募可。

### ●サマーフェスティバルもろやま

同実行委員会 294-1545  
日程…8月25日(土)(荒天時は26日(日))  
内容・時間…民謡・よさこいまつり＝午後4時～▶花火大会＝午後7時～9時  
会場…毛呂山総合公園(毛呂山町大谷木)

### ●坂戸よさこい

同実行委員会事務局 283-1331  
日時…8月18日(土)、午前11時～午後9時▶19日(日)、午前11時～午後8時 会場…坂戸市文化会館(坂戸市薬師町)ほか

# 平和への祈り

総務課 224-5550

## 原爆投下と同時に黙とう

昭和20年、広島(8月6日)、長崎(8月9日)に投下された原子爆弾は、一瞬のうちに多くの尊い命を奪い、まちを破壊しました。被爆67周年を迎えるにあたり、原爆死没者のめい福を祈るとともに、世界の平和を願い、原爆投下と同時に「時の鐘」を鳴らし、左記のとおり、黙とうを行います。市民の皆さんのご賛同をお願いします。

日時：8月6日(月)、午前8時15分から1分間▼9日(木)、午前11時2分から1分間

## 広島平和記念式典参加者による体験発表

中央図書館で行われる平和名作映画会(12ページ参照)の午後の部上映前に、式典参加者による体験発表を行います。

日時：8月12日(日)、午後1時30分

## 原爆写真展

期間・会場：8月1日(水)～9日(木) 名細市民センター ▼ 8月15日(水)～22日(水) 高階市民センター ▼ 8月24日(金)～31日(金) 市役所本庁舎ロビー

## かわごえ90

# 音楽の祭典

文化振興課 224-6157

## ♪大学ビッグバンド・ジャズフェスティバル♪

日時…9月22日(土)・23日(日)、午後1時開演(開場=午後0時30分)

会場…市民会館

対象…小学生以上

定員…各先着1,200人

経費…2,000円(学生=1,000円)

申し込み…8月20日(月)、午前10時から経費を添えて同課・市民会館・福祉の店(アトレ1階)

出場団体…22日(土)=尚美学園大学・東京国際大学・東洋大学・県立川越高校・南古谷ウインドオーケストラ・国立音楽大学・昭和音楽大学・洗足学園音楽大学・東邦音楽大学 ▶ 23日(日)=青山学院大学・慶應義塾大学・中央大学・法政大学・明治大学・日本大学・立教大学・早稲田大学・尚美ミュージックカレッジ

## ♪2音大クラシック・コンサート♪

～尚美ウインド・フィルハーモニー&東邦音楽大学管弦楽団 夢の競演～

バイオリニスト・天満敦子さんも出演。

日時…9月15日(土)、午後2時～4時10分(開場=午後1時30分)

会場…市民会館

対象…小学生以上

定員…先着1,200人

経費…1,500円(前売り券=1,000円)

申し込み…8月1日(水)、午前9時から経費を添えて同課・市民会館

## 平和標語審査結果

平成24年度平和標語は、市内小中学校の児童生徒から266件の応募がありました。審査の結果、次の標語が入賞しました。

**金賞** 思いやる 心一つで 平和の輪 羽生愛梨・泉小学校6年

咲かせよう 平和の花を 満開に 栗原美咲・新宿小学校6年

伝えてく 笑顔の輝き 平和の喜び 舟橋広高・鯨井中学校3年

平和の芽 みんな一緒に 育てよう 神山拓海・高階西中学校2年

つなごうよ 国境こえて 平和の輪 望月七海・高階中学校1年

銅賞 考えて みんなでつくろう 平和な未来 関口桃子・城南中学校2年

## 8月1日は「水の日」・1日～7日は「水の週間」

経営企画課 223-3062

### ■水の惑星・地球

「水の惑星」と呼ばれている地球には、たくさんの水があります。そのうち私たちが生きるのに欠かせない淡水(真水)は、約3%しかありません。

日本は世界的にみて降水量が多く、水が豊かな国ですが、河川は急で短いものがほとんどです。安定的に水を確保するには、ダムなどの施設を利用した水資源の開発が必要となります。しかし、それには多額の費用と長い時間がかかります。さらに、

水源地域の皆さんの生活に大きな影響を及ぼすことなどから、次第に困難になってきています。

### ■節水のポイント

節水のポイントは、水を流したままにしないこと。こまめに蛇口を閉めるようにしましょう。風呂の残り湯を洗濯・掃除などに再利用するのも効果的です。浄水場から水道水を各家庭に配水するために、電気でポンプを動かしています。節水が節電になり、二酸化炭素の排出量を削減することにもつながります。

## ～ひとくち情報～ ミニ・インフォメーション ～ひとくち情報～

●訂正 6月25日発行の広報川越No.1273・10ページ、川越市民体育祭 スポーツ振興課 224-6094 バレーボール(ジュニア)…誤=9月30日(日) 正=9月1日(土) / バレーボール(9人制4号球女子)…誤=10月19日(金) 正=9月17日(祝) / バレーボール(6人制男子・女子、9人制男子・女子)…誤=11月4日(日) 正=11月4日(日) / 卓球…誤=10月8日(祝) 正=10月8日(祝) / ダンススポーツ…誤=11月17日(土) 正=11月10日(土) / ターゲットバードゴルフ…誤=11月21日(水) 正=10月21日(日) ご迷惑をおかけしました。

11月25日(日)開催

小江戸川越マラソン2012

# 参加者募集!



詳しくは、応募要項または大会ホームページをご覧ください。

### 種目・スタート時間

●ハーフ 午前8時55分スタート

- ①男子 ②女子 (各一般・40歳代・50歳代・60歳以上)

●10km 午前8時30分スタート

- ①男子 ②女子 (各一般・40歳代・50歳代・60歳以上)

●Fun Run(小江戸コース約4km) 午前9時50分スタート

- ①一般(中学生以上) ②ペア(小学生と保護者各1人)

スタート・ゴール

●スタート 川越水上公園

●ゴール 川越水上公園(ハーフ・10km)

市役所前(Fun Run)

●賞品(参加者全員に参加賞あり)

●ハーフ・10km 1位〜10位(1位〜3位は表彰)

●参加資格・参加費(年齢などは、大会当日)

18歳未満は保護者の同意が必要です。

●ハーフ: 3500円(高校生を除く18歳以上)

●10km: 3500円(高校生以上)

●Fun Run: 一般 2500円 ▼ ペア 4000円

\*別途手数料が必要です。

●募集人数(先着順): 合計1万人

小江戸川越マラソン実行委員会(スポーツ振興課)

Tel 228-0102

申し込みに関する問い合わせ

☎048-778-5880(土・日曜日、祝日、8月11日〜15日を除く、午前10時〜午後5時)

## マラソンコース図



## 市営住宅の入居者を募集

建築住宅課 ☎224-6049

「入居者募集案内」は、建築住宅課(本庁舎3階)・出張所・連絡所・本川越駅証明センター・埼玉県住宅供給公社川越支所で配布します。

対象: 次の①〜⑥の要件をすべて満たす方

①同居親族がいる(予定を含む)

②市内に住所がある

③住宅に困っていることが明らか(自己所有住宅・公営住宅などに住んでいない)

④入居予定者全員の収入総額が基準額以内である(高齢者・障害者世帯などは、一般世帯よりも収入基準を緩和)

⑤市・県民税を滞納していない

⑥申込者や同居親族(予定を含む)が暴力団員でない

●募集戸数: 16戸(抽選)

●申し込み: 募集案内に同封されている市営住宅入居申込書に必要事項を明記し、8月10日(金)(消印有効)までに〒350-1124 新宿町1丁目1-1・埼玉県住宅供給公社川越支所

\*家賃など詳しくは、埼玉県住宅供給公社 ☎249-4877 にお尋ねください。

# 小江戸いんふお

\*会場＝問い合わせと同じ・対象＝どなたでも・定員＝なし・経費＝無料の場合は記載を省略しています。

## 催し

### 緑のカーテンコンテスト

環境政策課 224・58866  
市内に作ったものが対象。応募作品は、市ホームページで紹介。入選作品は表彰。

申し込み：同課・公民館・出張所・連絡所で配布する応募シートに必要事項を明記し、生育状況写真を添えて、8月31日(金)必着(までに同課(郵送は〒350

18601川越市役所環境政策課 市ホームページからも可)

### 学校給食センター見学会

学校給食課 223・6035

当日直接、菅間学校給食センター。受け付けは午前9時30分～午後1時。上履き持参。日程：8月21日(火)

### 勤労者福祉サービスセンターの催し

227・7301

225・5440

### ●御柱の道トレッキングとホテルバイキングツアー

日時：9月8日(土)～12日(水)、午前7時～午後7時 会場：...

長野県立科町 対象：市内在住・在勤の勤労者と家族 定員：各40人(抽選) 経費：各8000円 申し込み：ハガキに催し名・希望日・参加者の住所・氏名・ふりがな・電話番号・年齢を明記し、8月4日(土)(消印有効)までに〒350・0833 芳野台1丁目103・57・勤労者福祉サービスセンター(フアックス可)

### ●結婚したい!男女のためのティーパーティー

日時：9月22日(土)、午後2時～5時 会場：川越氷川会館(宮下町) 対象：おおむね35～45歳で独身の方 定員：男女各先着30人 経費：男性4500円・女性3500円 申し込み：8月24日(金)、午前9時から電話で同センター

### 女性創業支援セミナー

商工振興課 224・5934

個別相談会・託児あり(いずれも要予約)。託児は、1人500円。日時：9月8日(土)、午後1時～3時30分 会場：メルト 対象：...

：県内在住・在勤・在学の女性

定員：先着30人 申し込み：同課で配布する申込書に必要事項を明記し、8月1日(水)からファクスで県産業支援課 2048・830・3908 2048・830・4813 (県ホームページからも可)

### スポーツ振興課の催し

224・6094

### ●障害者スポーツ教室(グラウンドゴルフ)

日時：9月5日～10月10日、水曜日(全6回)、午後2時～3時30分 会場：川越運動公園 対象：市内在住・在勤の身体障害者手帳または療育手帳所持者 定員：先着30人 経費：500円 申し込み：8月1日(水)から同課またはオアシス

### ●ゴルフ教室

日時：9月10日～11月12日、月曜日(全10回)、Aコース 11月1時～2時30分・Bコース 11月14日～11月16日、金曜日(全10回)、Cコース 11月17日～11月19日、土曜日(全10回)、Dコース 11月20日～11月22日、日曜日(全10回) 会場：プロスパー(上戸) 対象：市内在住・

在勤で18歳以上(高校生を除く) 定員：各17人(抽選) 経費：各1500円(別途ボール代1万5000円) 申し込み：往復ハガキに催し名・希望コース・住所・氏名・ふりがな・生年月日・電話番号を明記し、8月15日(水)(必着)までに〒350・8601川越市役所スポーツ振興課

### シルバー人材センターの催し

222・2075

### ●フェイスブックをはじめ

日時：8月21日(火)、午前10時～午後3時 会場：小ヶ谷老人憩いの家 対象：市内在住の成人で、パソコンを持参できる方 定員：先着10人 経費：2600円 申し込み：8月1日(水)、午前9時30分から電話で同センターパソコン教室 241・9503

### ●川越城と河越夜戦を探る

日時：9月1日(土)、午前9時30分から3時間程度 集合：市役所前 定員：200人(抽選) 経費：600円(小中学生200円) 申し込み：ハガキに住所・氏名・電話番号、参

加人数を明記し、8月24日(金)(必着)までに〒350・0824石原町2丁目33・13・シルバー人材センター

### ●弓道教室

日時：9月1日～11月10日、土曜日(全10回)、午後6時～7時30分 会場：川越武道館 対象：市内在住・在勤・在学の高校生以上 定員：先着35人 経費：3500円 申し込み：8月1日(水)、午前9時から経費を添えて同館

### ●なぎなた教室

日時：9月1日～10月27日、土曜日(全8回)、午後1時30分～3時30分 会場：川越武道館 対象：市内在住・在勤・在学の小学生以上 定員：先着30人 経費：2500円 申し込み：8月1日(水)、午前9時から経費を添えて同館

### ●お盆のスタンプラリー

観光課 224・5940

県内の企業・施設・駅を巡ってスタンプ集め。抽選でプレゼントが当たります。スタンプマップは同課で配布。期間：9月9日(日)まで

## 発達障害セミナー

リバーラ 234・8333

234・8337

日時：8月27日(月)、午前10時～  
正午 対象：発達障害に悩みや不安がある保護者 申し込み：8月22日(水)までに電話・フアクスでリバーラ

## 女性会館の催し

242・6346

### ●食育講座(乳製品)

託児あり(1歳～未就学児)。  
日時：9月5日(水)、午前9時30分～11時30分 対象：市内在住・在勤 定員：先着25人 経費：500円 申し込み：8月8日(水)、午前9時から経費を添えて同館

### ●ペン習字講座

日時：9月10日(月)、午前10時～正午 対象：市内在住・在勤の初心者 定員：先着20人 経費：300円 申し込み：8月20日(月)、午前9時から経費を添えて同館

### ●調剤薬局事務講座

日時：9月10日～11月19日、月曜日(全8回)、午前9時30分～正午 対象：今年度技能認定試験を受ける市内在住・在勤 定員：30人(抽選) 経費：1万9000円 申し込み：

往復ハガキに催し名・住所・氏名・ふりがな・電話番号を明記し、8月20日(月)(必着)までに〒350-1121 協田新町10-2 女性会館

## 赤十字救急法基礎講習

福祉推進課 224・5769

日時：9月8日(土)、午前9時30分～午後3時30分 会場：市民会館 対象：満15歳以上 定員：40人(抽選) 経費：1500円 申し込み：ハガキに住所・氏名・ふりがな・電話番号・性別・生年月日・コース名「A-10」を明記し、8月8日(水)(必着)までに〒330-0064 さいたま市浦和区岸町3丁目17-1 日本赤十字社埼玉県支部講習係 048-789-7109

# 公民館

## 傾聴(カウンセリング)入門講座

南古谷公民館

235・1519

230・1021

日時：9月1日～11月10日、土曜日(全5回)、午後1時30分～4時 対象：市内在住の成人 定員：20人(抽選) 経費：300円 申し込み：往復ハガキに催し名・住所・氏名・ふ

## 要 注 意

市内の犯罪認知件数  
(川越警察署提供・1月～6月・概数)

	平成24年	平成23年	増減数
空き巣	54	103	-49
車上ねらい	134	157	-23
ひったくり	18	13	+5
自転車盗	509	657	-148
自動車盗	14	18	-4

安全安心生活課 224-5721  
川越警察署 224-0110

---

### 傘さし運転は違反です!!



---

### ストップ! 違法駐車

消防局指揮統制課 222-0700

消火栓の上や狭い道路に駐車車両があると、消火活動や消防車・救急車の通行の妨げになるだけでなく、助けを求め命がよりいっそう危険にさらされることにもつながります。少しの時間だから…と思わず、駐車マナーを守りましょう。

消防テレホンサービス 223-0700  
\*かけまちがいにご注意ください。

りがな・電話番号を明記し、8月20日(月)(必着)までに〒350-0015 今泉371-1・南古谷公民館(フアクス可)

## 男の生涯現役学講座Ⅷ

名細公民館 231・0001

239・1166

ビール(1%未満)製作など。  
日時：8月11日～10月27日、土曜日(全4回)、午前9時30分～午後4時 対象：市内在住・在勤で40歳以上の男性 定員：先着20人 経費：3000円

申し込み：8月1日(水)、午前9時から同館(電話・フアクス可)

## 女性セミナー

福原公民館 242・5005

健康講座や塩麴で調理など。

日時：9月7日～11月29日、金曜日ほか(全6回)、午前10時～11時30分 対象：市内在住・在勤の女性 定員：先着20人 経費：

申し込み：8月1日(水)、午前9時から同館(電話・フアクス可)

1500円 申し込み：8月21日(火)、午前10時から同館(電話可)

## キッズ劇場

伊勢原公民館

237・5676

絵本の読み聞かせと映画。座布団を持参。当日直接会場。  
日時：8月4日(土)、午前10時～正午 定員：先着200人

## 南公民館の催し

243・0038

申し込みは、往復ハガキに催し名・住所・氏名・ふりがな・電話番号・年齢を明記し、8月15日(水)(必着)までに〒350-1124 新宿町1丁目12-8 南公民館

## ●手話講座入門編

日時：9月4日～来年1月15日、火曜日(全18回)、午後1時30分～3時30分 対象：市内在住・在勤の成人 定員：20人(抽選) 経費：100円(別途テ

申し込み：8月1日(水)、午前9時から同館(電話・フアクス可)

キスト代1200円)  
●エコリメイク講座  
日時：9月7日～10月12日、金曜日(全5回)、午後1時30分～3時30分 対象：市内在住・在勤の成人 定員：15人(抽選) 経費：800円

## ホタルの人工飼育講習会

北公民館 222・1400

日時：9月9日～来年7月20日、日曜日ほか(全11回)、午前10時～正午 対象：市内在住・在勤 定員：先着20人 経費：6000円 申し込み：8月2日(水)、午前10時から経費を添えて同館

## 日本語ひろば

大東南公民館

242・0498

レベルに合わせて学ぶ。  
日時：毎週日曜日、午後2時～5時 対象：外国籍の方

# 募集

## 学童保育臨時指導員

教育財務課 224・6083

勤務期間：10月1日(月)から 勤務時間：午後0時30分～6時30分  
分ほか 勤務地：市内学童保育室  
給与：月額16万9600円(通勤費・有給休暇あり、社会・雇用保険加入) 対象：保育士または教員の資格を持つ方など

定員：若干名(選考) 申し込み：写真を貼った履歴書を8月10日(金)、午後4時までに同課(8月22日(水)に面接予定)

## 川越産業博覧会

### フリーマーケット出店者

商工振興課 224・5934

日時：10月27日(土)・28日(日)、午前9時～午後4時 会場：川越運動公園 対象：市内在住・在勤・在学(営業目的不可) 定員

## サンライフ川越の教室

芳野台1丁目103-57 ☎225-5445

経費…4,500円(中国語のみ3,000円) 申し込み…8月4日(土)、午前9時から経費を添えてサンライフ川越(先着順)

\*4日の午前中は1度に複数人数の申し込みは不可。教室は重複して申し込み可。

\*ヨガ教室は1人1クラス▶空手道は5歳以上。

\*月曜日は休館日。開催日が祝日の場合は休み。その他の休みは申込時に要確認。

教室名	日程	曜日	時間	定員
トレーニング	8月11日～12月8日	土	午前9時～10時30分	15人
トレーニング(ソフトバレー中級)	8月11日～12月8日	土	午前10時40分～午後0時10分	20人
空手道	8月11日～12月8日	土	午後2時～3時	60人
スポーツ吹矢(経験1年未満)	8月31日～12月14日	金	午後2時～3時30分	15人
金曜ヨガ	8月31日～12月14日	金	午後2時～3時30分	女性18人
3B体操(健康体操)	8月31日～12月14日	金	午後7時～8時30分	女性20人
ダンベルエクササイズ	9月5日～12月12日	水	午前10時～11時	15人
エアロビクス	9月5日～12月19日	水	午前9時45分～10時45分	女性40人
水曜ヨガ	9月5日～12月12日	水	午後2時～3時30分	女性20人
卓球	9月5日～12月19日	水	午後2時～4時	30人
手あみ	9月6日～12月13日	木	午前10時～正午	女性18人
和裁	9月6日～12月13日	木	午後1時30分～3時30分	女性18人
着付(経験1年未満)	9月6日～12月13日	木	午後6時30分～8時30分	女性15人
中国語(初級)	9月29日～12月15日	土	午前9時30分～10時30分	12人
中国語(中級)	9月29日～12月15日	土	午前10時45分～11時45分	12人

勤務内容：重症心身障害児の医療的ケア・健康管理・保育補助

224・7766 ばかり児童園

## 臨時看護師

申し込み：電話で同課  
資格を持つ方 定員：3人(選考)

## 臨時保育士

採用開始日：8月1日以降 勤務時間：月～金曜日、午前8時30分～午後5時 勤務地：古谷地区の市立保育園ほか 給与：月額16万7480円(社会・雇用保険加入) 対象：保育士の資格を持つ方 定員：3人(選考)

224・5827

## 「おはなしのへや」メンバー

読み聞かせボランティア。活動日時：土曜日、午後2時30分～3時(夏季休業中は木曜日、午前11時～11時30分) 申し込み：活動日にこどもの城 225・7289

## 少年の主張作文

青少年課 224・5724 対象：中学生の部Ⅱ市内在住・在学▼高校生・一般の部Ⅱ市内在住・在学・在勤で、今年度に満16～18歳の方 原稿量：1200～1600字程度 申し込み：応募票に原稿(1人1点・A4縦書き・未発表)を添えて、9月20日(木)までに同課

## 川越市介護保険事業計画等推進委員会の委員

介護保険課 224・6404 対象：高齢者福祉推進に意欲があり、年間10回程度の会議(平日)に出席が可能な市内在住の40歳以上 任期：3年(再任あり) 定員：2人(選考) 選考方法：作文および面接(面接日は書類選考後通知) 申し込み：任意の用紙に、住所・氏名・同委員会委員希望と明記し、履歴書と小論文(介護保険を含む高齢者福祉制度について「800字程度」)を添え、8月

## 子育て情報誌の掲載広告

子育て支援課 224・5821 申し込みなどは、お尋ねください。発行部数：7千冊 配布期間：平成25年4月1日～平成26年3月31日 募集期間：8月1日(水)～10月31日(水) 枠数：19枠

## 新生児訪問職員

健康づくり支援課 229・4125

## 自衛官採用試験

市民課 224・5739 受付期間：8月1日(水)～9月7日(金) 種目：①自衛官候補生、②一般曹候補生、③航空学生(自衛隊パイロット) 応募資格：来年4月1日現在、①②18～27歳未満、③高校を卒業(見込みを含む)している18～21歳未満 問い合わせ：自衛隊川越募集案内所 224・0947



# 情報アラカルト

10月1日以降に開催または  
申し込み開始の催しの  
締め切りは、8月27日です

## ◆当日直接会場の催し◆

### ◆伊佐沼写真クラブ写真展

同クラブ主催。風景写真約60点の展示。8月1日(水)～5日(日)、午前9時～午後5時(初日は午後1時から、最終日は午後4時まで)。市立美術館。無料。連絡先…阿部宏 ☎224-1452

### ◆彩遊会展

同会主催。水彩画の展示。8月2日(木)～6日(月)、午前10時30分～午後5時(初日は午後1時から、最終日は午後4時まで)。アトレ6階コミュニティルームA。無料。連絡先…河島逸郎 ☎080-1075-9618

### ◆スクエアダンス無料体験会

川越スクエアダンスクラブ主催。8月3日(金)・10日(金)、午後7時～8時30分。大東南公民館。小学生以上の初心者(小学生は保護者同伴)。各先着20人。連絡先…千田温子 ☎247-9201

### ◆呼吸ヨガ体験講座

シニアライフ研究会主催。ヨガマットまたはバスタオル持参。8月7日(火)・21日(火)、午後2時30分～3時50分。上野田集会所。成人。各先着15人。500円。連絡先…高木章 ☎090-6546-4753

### ◆求人企業合同面接会

埼玉県雇用対策協議会主催。履歴書(複数)を持参。8月8日(水)、午後1時～4時。大宮ソニックシティビル。来年3月に大学・短大・専門学校などを卒業予定(3年以内の既卒者も可)。連絡先…同協議会 ☎048-647-4185

## 公民館統合パソコン講座 高階公民館 ☎242-6064

申し込みは、往復ハガキ(1人1枚)に講座名・講座番号(1つのみ)・住所・氏名・ふりがな・電話番号・年齢を明記し、8月15日(水)(必着)までに〒350-1142藤間27-1・高階公民館。

### ●エクセル初級講座(エクセル2000)

講座番号…高階01 内容…簡単な関数・グラフ作成など 日時…9月8日(土)・9日(日)、午前10時～午後4時 対象…市内在住で文字入力ができる成人 定員…20人(抽選) 経費…200円

### ●ワード入門講座(ワード2000)

講座番号…高階02 内容…キーボード操作など 日時…9月11日(火)・12日(水)、午前10時～午後4時 対象…市内在住でパソコンが初めての成人 定員…20人(抽選) 経費…200円

### ●持ち込みワード2007・2010入門編

講座番号…高階03 内容…キーボード操作など 日時…9月13日(木)・14日(金)、午前10時～午後4時 対象…市内在住でワード2007または2010がインストール済みのノートパソコンを持参できる成人 定員…20人(抽選)

## ♣要申し込みの催し♣

### ♣社交ダンス無料講習会

ベーシック・ダンス・クラブ主催。8月4日(土)、午前10時15分～11時30分。メルト。初心者。先着20人。申し込み…8月1日(水)、午前9時から電話・ファクスで永田京子 ☎232-4561

### ♣気の医学に基づく医食同源勉強会

同会主催。食材の上手な使い方。8月4日(土)・25日(土)・9月1日(土)、午後2時～4時。中央公民館ほか。成人。各先着10人。無料。申し込み…8月1日(水)、午前10時から電話で尾島直樹 ☎090-9824-7485

### ♣喜多院で第九を歌おう

喜多院で第九を歌う会主催。10月8日(祝)の催して歌う。練習＝9月9日(日)・10月5日(金)、午後6時30分～。第九を原語で歌える方。2,000円。申し込み…8月25日(土)までに同会 ☎231-4850

### ♣学校公開

特別支援学校塙保己一学園主催。相談・見学は随時。9月14日(金)、午前9時10分～午後0時30分。無料。申し込み…9月7日(金)までに同校 ☎231-2121

### ♣フリーマーケット出展者

東洋大学こもれび祭常任委員会主催。11月4日(日)・5日(月)、午前10時～午後4時。同大学川越キャンパス。20歳以上(営業目的不可)。先着36区画(1組2区画まで)。無料。申し込み…8月5日(日)、午後1時から同委員会 ☎234-2508

## 開館10周年記念・市制施行90周年記念特別展 II

# タッチアート! 2

### 8月11日(土)～9月30日(日)

市立美術館 ☎228-8080 ☎228-7870  
午前9時～午後5時(入場は午後4時30分まで)  
8月の休館日＝月曜日



いしばしめぐみ  
「Flying Socks」



瀬畑亮  
「Cello-cube.1-Combination.2」



西尾路子  
「sold@plane  
://17/2001」

身体の一部をモチーフにして独創的な形と色で立体作品を制作する立体作家・いしばしめぐみさん、セロテープで立体作品を作り上げるセロテープアート®作家・瀬畑亮さん、平面作品のパーツを組み立てて立体のイスやテーブルを作成する現代美術家・西尾路子さん、3作家の作品を展示します。

実際に触れて鑑賞できる作品もあります。美術作品を見て・触れて感じてください。

観覧料…500円(400円) ▶大学生・高校生＝250円(200円) ▶中学生以下、障害者手帳所持者と付添者1人は無料  
\*( )内は20人以上の団体料金。

## ■関連事業

### ●アーティストトーク(要特別展観覧料)

内容・日時…瀬畑亮＝8月18日(土)・9月9日(日)、午後2時～(終了後、希望者はセロテープアート体験可) ▶西尾路子＝8月26日(日)、午後2時～ ▶いしばしめぐみ＝9月23日(日)、午後2時～

### ●ワークショップ

申し込みは、9月1日・2日・15日開催分は8月10日(金)、9月29日開催分は9月1日(土)、各午前9時から電話・ファクスで同館。瀬畑亮 驚く事もアートの入り口! セロテープアートを体験しよう!!

日時…①9月1日(土)、午後1時～4時 ▶②9月29日(土)、午後1時～3時 対象…①＝中学生以上、②＝中学生以下の親子 定員…①＝先着80人、②＝先着20組

### 西尾路子 ちいさな「椅子」になる「絵」を作ろう

日時…9月15日(土)、午前10時～午後4時 対象…小学4年生以上 定員…先着15人 経費…1,000円

### いしばしめぐみ 身の回りにいる「ん?」を形にしてみよう!

日時…9月2日(日)、午後1時30分～3時30分 対象…小学4年生以下の親子 定員…先着15組 経費…500円

### ●パフォーマンス(要特別展観覧料)

西尾路子さんの作品を音楽に合わせて組み立てたり分解したりする、参加型のイベント。

日時…8月19日(日)、午前10時～▶正午～▶午後2時～▶4時～

### ●ファミリー鑑賞タイム(要特別展観覧料)

子ども連れの方の鑑賞を優先します。一般の方の鑑賞も可。

日時…8月22日(水)・9月5日(水)・19日(水)、午前9時～正午

### ●学芸員によるギャラリートーク(要特別展観覧料)

当日直接会場。9月16日は手話通訳あり。  
日時…8月25日(土)・9月16日(日)、午後2時～

消費生活  
の豆知識

その16

## 友人からの突然の誘い〜実はマルチ商法!?

### 事例

○友人から「話しがある」と呼び出され、「このDVDで勉強して投資をしようか」と勧められた。学生ローンで借金をして、56万円のDVDを購入した。購入後のセミナーで、自分が紹介した友人がDVDを購入すると10万円紹介料がもらえる仕組みだと知った。現在、利益は得られず、学生ローンの返済に追われている。

大学生を中心に、友人関係を利用したマルチ商法などの勧誘が行われています。最近では、SNS(ソーシャルネットワークサービス)やメールを使って勧誘をするケースが増えていきます。契約後の支払いは、学生ローンの利用を勧められるケースがほとんどです。収入が不安定な学生に借金をさせて高額なものを購入させるような契約は、問題といえます。

**消費者へのアドバイス**

①勧誘方法や取引の仕方によっては、クーリング・オフが可能な場合があります。不審に感じたら、早めに相談しましょう。

②友人を誘ってしまつと、大切な信頼関係を失う危険性があります。

③学生ローンといつても消費者金融の金利は高いため、返済困難に陥ることがあります。

**■消費者カレッジ**  
知って納得!家電製品の安全・上手な使い方

パナソニック(株)・石松真二さんによる家電製品の事故事例・安全な使い方のポイントについてなど。

日時: 8月9日(木)、午後1時30分～3時 対象: 市内在住・在勤 定員: 先着50人 申し込み: 8月1日(水)、午後2時から電話で同センター(ファクス可) 225-1860)

生活情報センター(アトレ6階)

休館日: 火曜日

☎226-7066

どうしよう?  
と思ったら

## 市民相談案内

相談内容	問い合わせ
日常生活の悩み事	広聴課 ☎224-5022
行政・法律・多重債務	
税金・年金	
不動産・登記	
建築・住宅修繕	
マンション管理	
児童虐待	児童虐待防止 SOS センター ☎0120-283-505
子育て・児童虐待	子育て支援課 ☎224-5821
ひとり親家庭	
教育全般	リバーラ ☎234-8333
いじめ直通電話	リバーラ ☎234-8336
青少年の悩み事	少年指導センター☎224-5724
性感染症・エイズ	保健予防課 ☎227-5102
うつ・アルコール	
健康・不妊・不育症	健康づくり支援課 ☎224-8611
人権	さいたま地方法務局川越支局 ☎243-3824
在宅介護・高齢者虐待	高齢者いきがい課 ☎224-5809
障害者	障害者福祉課 ☎224-5785
	☎225-3033
女性の悩み・DV	男女共同参画課 ☎224-5723
消費生活	生活情報センター☎226-7476
結婚・内職・交通事故	市民相談室分室 ☎226-0058
仕事の悩み・就職活動	雇用支援課 ☎224-6191
外国籍市民	文化振興課 ☎224-5506

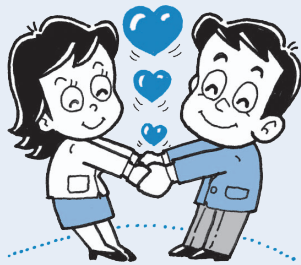
実施日・相談内容などはお尋ねください▶予約が必要な相談があります▶電話のかけ間違いにご注意ください

## PICK-UP

### 結婚相談

広聴課 ☎224-5022

結婚を希望する独身男女に相談員が会いのお手伝いをしています。市外の方も登録できます。経費は無料です。



結婚を希望する方は、ぜひ結婚相談をご利用ください。

日時…毎週月・水曜日(祝日、年末年始を除く)、毎月第2日曜日、第4土曜日、午前10時～11時30分、午後1時～3時30分  
会場…市民相談室分室(新富町1丁目18-6戸田本川越ビル4階)  
☎226-0058

登録に必要なもの…独身証明書(本籍地の市区町村役場で発行) = 1通▶写真(最近撮影した全身が写っている写真。サービス版可) = 1枚▶印鑑(認印可)

\*登録は、原則本人が直接市民相談室分室へお越しください。

## 市民会館

郭町1丁目18-7 ☎222-4678  
休館日=火曜日

開催日	催し物名
4日(土)	県立川越高校 学校説明会 かわごえ90 防災講演会
5日(日)	かわごえ90 小浜市・奈良市・川越市友好ジョイントコンサート
19日(日)	チャリティー公演「魔法をかけたのだから〜れ?」
20日(月)	はいだしょうこ オケストラといっしょファミリーコンサート
26日(日)	県立川越高校 学校説明会

### 中ホール(やまぶき会館)

開催日	催し物名
2日(休)	城西川越和太鼓「櫻」定期演奏会
3日(金)	夏休みバックステージツアー
5日(日)	すずきバレエ教室 モダンバレエ発表会
19日(日)	かわごえ90 舟橋舞踊教室ゆかたざらい
23日(休)	うたえ!木曜ほっとパーク
26日(日)	ファミリーミュージカル「眠れる森の美女」

## メルト

(川越西文化会館) 鯨井1556-1 ☎233-6711  
休館日=火曜日

開催日	催し物名
5日(日)	ピアノ発表会
18日(土)	藤の会 歌の祭典
19日(日)	ピアノ発表会
20日(月)	夏休みバックステージツアー
22日(水)	みんなで歌おう「小江戸川越童謡の会」
25日(土)	小川・内田音楽教室「サマーコンサート」
26日(日)	浦野妙子と男声合唱団 R コールジョイントコンサート

## ジョイフル

(川越南文化会館) 今福1295-2 ☎248-4115  
休館日=火曜日

開催日	催し物名
4日(土)	夏休みバックステージツアー
5日(日)	カラオケ交流会
11日(土)	郷土民謡隆章派 本部おさらい会
17日(金)	滝沢昌之&大坪純平リサイタル フルートとギターの愉しみ
26日(日)	リトル・コンサート2012

### ■岡本真夜 Live Tomorrow

シンガーソングライター・岡本真夜おかもとまよのコンサート。  
日時…9月30日(日)、午後5時～7時(開場は午後4時30分) 定員…先着800人 会場…市民会館 経費…5,000円 申し込み…8月1日(水)、午前8時30分から市民会館・メルト・ジョイフル・運動公園総合体育館

### ■ふれあいトリオコンサート

吉田恭子よしだきょうこ(バイオリン)、白石光隆しろいしみつたか(ピアノ)、渡部玄一わたなべげんいち(チェロ)が奏でる美しい名曲のふれあいコンサート。  
日時…9月29日(土)、午後2時～(開場は午後1時) 会場…ジョイフル 定員…先着358人 経費…1,000円、中学生以下=500円(全席指定。未就学児入場不可)

### ■夏休み子ども映画会

上映内容など詳しくは各会場へお尋ねください。当日直接会場。  
会場・日時…メルト=8月4日(土)、午後2時～▶ジョイフル=8月19日(日)、午後2時～▶やまぶき会館=8月25日(土)、午後2時～ 定員…メルト=先着347人▶ジョイフル=先着358人▶やまぶき会館=先着508人

## 川越運動公園

下老袋388-1 ☎224-8765  
休館日=火曜日

### 総合体育館

開催日	催し物名
4日(土)	育成部親睦大会(卓球)
5日(日)	埼玉県中学校体育連盟剣道専門部強化練習会
18日(土)	小・中・高生卓球大会
19日(日)	北関東大会(ドッジボール) 1・2・3級審査会及び競技会(剣道)
24日(金)	小江戸川越剣道練成試合
26日(日)	一般部会バレーボール大会

専用利用日=1日(水)・2日(木)・12日(日)・25日(土)・27日(月)

### 陸上競技場 ☎224-8881

開催日	催し物名
4日(土)	関東サッカーリーグ2部
19日(日)	川越市ブロックリーグ(サッカー)
24日(金)	かけっこ教室(午前)
25日(土)	陸上競技講習会(午前)
27日(月)	浦和レッズハートフルクリニック(午前)

専用利用日=5日(日)・12日(日)・18日(土)・23日(木)・26日(日)・29日(水)・31日(金)

### テニスコート ☎224-8765

開催日	催し物名
1日(水)	川越市中学生ソフトテニス新人研修大会
5日(日)	川越市選手権大会
12日(日)	国体強化練習会
18日(土)	西部地区大会
23日(木)	埼玉地区オープンシニアテニス大会
25日(土)	初心者交流大会
26日(日)	全国スポーツ祭典テニス大会(埼玉最終予選会)
29日(水)	埼玉スポーツ祭典平日レディース大会(女子ダブルス団体戦)

専用利用日=2日(木)・9日(水)・10日(金)・20日(月)・22日(水)・27日(月)

### ■ミニサッカー大会

日時…9月9日(日)、午前9時～午後4時 会場…陸上競技場 対象…18歳以上の14人までの社会人で構成されたチーム 定員…16チーム(抽選) 経費…1チーム5,000円 申し込み…8月4日(土)、午後5時～5時30分に総合体育館

### ■総合体育館の体操教室

開催時間・対象など、詳しくはお尋ねください。  
定員…各先着50人 申し込み…8月5日(日)、午前8時30分から経費を添えて同館

●8月27日～11月26日、月曜日(全12回)の教室

いきいき体操①▶女性健康体操▶エアロピクス

●8月30日～11月15日、木曜日(全12回)の教室

いきいき体操②▶ソフトエアロピクス

## 小江戸蔵里(川越市産業観光館) 新富町1丁目10-1 ☎228-0855

### 小江戸蔵里夏のイベント

●わくわくいもの子市

日時…8月3日(金)、午前10時～午後3時30分(雨天中止)

●①小江戸蔵里フリーマーケット、②子ども向け「手作り石鹸」体験  
日時…8月26日(日)、①午前10時～午後4時(雨天中止)、②正午～午後3時

●小江戸蔵里利き酒会

蔵元参加型の利き酒会。申し込み方法などはお尋ねください。  
日時…8月31日(金)、午後7時～9時 経費…4,500円

# 8月の図書館・博物館・美術館・児童館

## 中央図書館

三久保町2-9 ☎222-0559  
休館日=月曜日・31日(金)

- 視聴覚ホールの催し(先着120人)
- おもしろ理科実験映画会「熱をさぐれ」「水の惑星を守れ！」  
日時…4日(土)、午後2時～
- 平和名作映画会「白い町 ヒロシマ」  
日時…12日(日)、午前10時～▶午後2時～
- 子ども映画会「孫悟空の妖怪退治」  
日時…18日(土)、午後2時～
- ちょっぴりこわいおはなし会(読み聞かせ・紙芝居など)  
日時…17日(金)、午後3時～ 対象…5歳～
- 16ミリ映写機操作技術講習会(講義と実技指導)  
日時…18日(土)・19日(日)、午前10時～午後5時 対象…全日程参加できる市内在住・在勤・在学の成人 定員…先着20人 申し込み…8月1日(火)、午前10時から同館(電話可)

## 西図書館

伊勢原町5丁目1-1 ☎237-5660  
休館日=月曜日・31日(金)

- ちょっとこわいおはなし会(読み聞かせ・パネルシアターなど)  
日時…2日(木)、午後4時～ 対象…5歳～
- こわいおはなし会(紙芝居・ストーリーテリングなど)  
日時…9日(木)、午後4時～ 対象…小学生
- こわいこわいおはなし会(ストーリーテリングなど)  
日時…16日(木)、午後4時～ 対象…小学生
- すこ〜こわいおはなし会(大人も楽しめるストーリーテリングなど)  
日時…23日(木)、午後4時～ 対象…小学5年生～
- 夏休みおはなし会(読み聞かせ・手遊びなど)  
日時…28日(火)、午前10時～正午 対象…5歳～

## 川越駅東口図書館

菅原町23-10 ☎228-7712  
休館日=火曜日・31日(金)

- かすかにこわいおはなし会(読み聞かせ・紙芝居など)  
日時…29日(火)、午後3時～ 対象…5歳～

## 高階図書館

藤間27-1 ☎238-7550  
休館日=月曜日・31日(金)

- こわいおはなし会(読み聞かせ・手遊びなど)  
日時…10日(金)、午前10時30分～▶午後3時～ 対象…5歳～
- 特集展示「夏休み、なに読む？」  
夏休みに読んで欲しい絵本・児童書の展示・貸し出しをします。  
期間…7月28日(土)～8月30日(日)

## 市立博物館

郭町2丁目30-1 ☎222-5399 ☎222-5396  
休館日=月曜日・24日(金)

- 木を使って遊ぼう(生活に身近な道具を作る)  
日時…25日(土)、午前10時～正午▶午後1時30分～3時30分  
対象…小中学生 定員…各先着20人 経費…各200円 申し込み…8月1日(火)、午前9時から電話・ファクスで同館
- 古文書講座中級編  
江戸後期の川越藩主・松平大和守家の記録「藩日記」を読みます。  
日時…9月4日(火)・11日(火)・25日(火)、午後1時30分～3時30分  
対象…古文書の文字判読・読解ができる成人 定員…先着18人 申し込み…8月2日(木)、午前9時から電話で同館

## 市立美術館

郭町2丁目30-1 ☎228-8080 ☎228-7870  
8月の休館日=月曜日

- ジュニアアートスクエア「アトリエ・ムサビ」  
武蔵野美術大学と連携した夏の特別プログラム。  
日時…25日(土)、午前10時～正午 対象…小学生 定員…先着20人 経費…500円 申し込み…8月10日(金)、午前9時から電話・ファクスで同館

## こどもの城

●経費無料の場合は掲載を省略、申し込みの記載がない場合は、当日直接会場。

石原町1丁目41-2 ☎225-7289  
休館日=月曜日

- 夏の星座紹介番組「スーパーウルトラジャイアントキンググレートDX」(プラネタリウム)  
投影開始時間…土曜日・祝日=午後3時～▶日曜日=午前11時～午後3時～ 投影時間…約40分 定員…先着98人 経費…100円
- 名作映画会「シンデレラ」  
日時…1日(火)、午前10時30分～ 対象…1歳～小学生 定員…先着98人
- 人形劇「ピーターパン」  
日時…2日(木)、午後3時～ 対象…1歳～小学生 定員…先着150人
- ジャンボ紙芝居  
内容・日程…「若がえりの水」ほか=2日(木)▶「いったんもめん」ほか=9日(木)▶「三枚のおふだ」ほか=16日(木)▶「こびとのくつや」ほか=23日(木)▶「月へいったうさぎ」ほか=30日(木) 時間…午前11時～ 対象…3歳～小学生 定員…各先着30人
- 映画会  
内容・日時…はれときどきぶた=11日(土)▶がんばれスイミー=18日(土)、午後2時～ 対象…1歳～小学生 定員…各先着50人
- 天体望遠鏡「月・二重星をみよう」(雨天・曇天は中止)  
日時…25日(土)、午後7時15分～ 対象…小学生～ 定員…先着20人 申し込み…当日、午後5時～5時30分に電話・ファクスで同センター
- エプロンシアター「とんでった麦わらぼうし」ほか  
日時…28日(火)、午前10時30分～ 対象…1歳～未就学児 定員…先着50人
- 幼児クラブ員(指導者を中心に親子遊び)  
日時…9月12日～11月21日、水曜日(全10回)、午前10時30分～11時30分 対象…平成22年3月31日以前に生まれた子と保護者 定員…35人(抽選) 経費…300円 申し込み…8月22日(火)、午前10時～10時15分に同センターで整理券配布

## 川越駅東口児童館

菅原町23-10 ☎228-7719  
休館日=火曜日

- 人形劇  
日時…2日(木)、午前11時～ 対象…17歳まで(未就学児は保護者同伴) 定員…先着150人
- 夏休みお楽しみ会(マジックショー)  
日時…22日(火)、午前11時～ 対象…17歳まで(未就学児は保護者同伴) 定員…先着100人

## 高階児童館

藤間27-1 ☎238-9525  
休館日=月曜日

- バルーンショー  
日時…10日(金)、午後2時～2時30分 対象…2歳～中学生(未就学児は保護者同伴) 定員…先着150人
- バルーン教室  
日時…24日(金)、午後2時～3時30分 対象…小学3年生～中学生 定員…先着20人 経費…600円 申し込み…8月3日(金)、午前10時から経費を添えて同館
- 夏休み「ビックリアート2012」  
子どもが美術館を楽しむため、鑑賞ツアー・ミニワークショップ・資料コーナーを設置。  
日時…9日(木)～12日(日)、午前10時～午後5時
- 川越市立中学校美術部の祭典  
市立中学校20校の美術部生徒の力作が勢ぞろい。  
日時…18日(土)～26日(日)、午前9時30分～午後5時(最終日は午後3時まで)

# 子育て情報館

持ち物なし・経費なし・当日直接会場の催しを掲載しています。

\*表は左から日程・開始時間・内容・対象です。

\*祝・休日など、開催しない場合があります。

8月

AUGUST

<b>■中央図書館 ㉔222-0559</b>			
毎日曜日	午後2時30分	読み聞かせ・手遊び	5歳から
<b>■西図書館 ㉔237-5660</b>			
毎土曜日	午後3時	読み聞かせ・手遊び	5歳から
8日(水)	午前10時	読み聞かせ・ふれあい	2歳～4歳
	午前11時	読み聞かせ・ふれあい	1歳まで
10日(金)	午前10時	読み聞かせ・ふれあい	2歳～4歳
	午前11時	読み聞かせ・ふれあい	2歳まで
<b>■川越駅東口図書館 ㉔228-7712</b>			
毎日曜日	午前11時	読み聞かせ・手遊び	5歳から
9日(木)	午前10時30分	読み聞かせ・ふれあい	1歳まで
	午前11時	読み聞かせ・ふれあい	1歳まで
10日(金)	午前10時30分	読み聞かせ・ふれあい	2歳～4歳
<b>■高階図書館 ㉔238-7550</b>			
毎土曜日	午後2時30分	読み聞かせ・手遊び	5歳から
3日(金)	午前10時30分	読み聞かせ・ふれあい	1歳まで
	午前11時	読み聞かせ・ふれあい	1歳まで
17日(金)	午前10時30分	読み聞かせ・手遊び	2歳～4歳



<b>■こどもの城 ㉔225-7289</b>			
3日(金)	午前10時30分	親子遊び・ふれあい	1歳から
10日(金)	午前10時30分	親子遊び・ふれあい	1歳から
24日(金)	午前10時30分	親子遊び・ふれあい	1歳から

<b>■中央公民館 ㉔222-1394</b>			
11日(土)	午前10時	おもちゃ修理	
<b>■南公民館 ㉔243-0038</b>			
22日(水)	午前10時	親子遊び・手遊び	4歳まで
<b>■北公民館 ㉔222-1400</b>			
9日(木)	午前10時	親子遊び・ふれあい	4歳まで
23日(木)	午前10時	親子遊び・ふれあい	4歳まで
<b>■芳野公民館 ㉔222-1873</b>			
2日(水)	午前10時	親子遊び・ふれあい	4歳まで
<b>■古谷公民館 ㉔235-1834</b>			
30日(木)	午前10時	親子遊び	4歳まで
<b>■福原公民館 ㉔242-5005</b>			
9日(木)	午前10時	親子遊び・ふれあい	4歳まで
23日(木)	午前10時	親子遊び・ふれあい	4歳まで
<b>■大東公民館 ㉔243-0022</b>			
8日(水)	午前10時	親子遊び・ふれあい	4歳まで
22日(水)	午前10時	親子遊び・ふれあい	4歳まで
<b>■大東南公民館 ㉔242-0498</b>			
7日(水)	午前10時	親子遊び・ふれあい	4歳まで
16日(水)	午前10時	親子遊び・ふれあい	4歳まで
23日(水)	午前10時	親子遊び・ふれあい	4歳まで
<b>■伊勢原公民館 ㉔237-5676</b>			
17日(金)	午前10時	親子遊び・ふれあい	4歳まで
26日(日)	午前10時	おもちゃ修理	
<b>■名細公民館 ㉔231-0001</b>			
28日(火)	午前10時	親子遊び	4歳まで

## 親子

### ■賢い子に育てるために

今成保育園つどいの広場  
㉔㉔222-8622

日時…9月5日(水)、午前10時～11時  
対象…2～3歳 定員…先着12組 申し込み…8月21日(火)、午前9時から  
電話・ファクスで同広場

### ■絵本について

地域子育て支援センター  
㉔㉔233-7551

日時…①9月10日(月)、②24日(月)、午前10時～11時 対象…①1歳まで、②2～3歳 定員…各先着12組 申し込み…8月6日(月)、午前10時から電話・ファクスで同センター

### ■夏休みの怖いおはなし会

古谷公民館 ㉔235-1834

当日直接同館。  
日時…8月4日(土)、午前10時30分～11時30分 対象…小学3年生までと保護者 定員…先着30人

### ■2～3歳児の子育て講座

南古谷公民館 ㉔235-1519  
㉔230-1021

日時…9月20日～10月25日、木曜日(全5回)、午前10時～11時30分  
対象…2～3歳 定員…20組(抽選)  
経費…200円 申し込み…往復ハガキに催し名・住所・氏名・ふりがな・電話番号、子の氏名・ふりがなを明記し、8月31日(金)(必着)までに〒350-0015今泉371-1・南古谷公民館(ファクス可)

### ■わくわく親子教室

北公民館 ㉔222-1400  
㉔229-1210

日時…9月6日～10月11日、木曜日(全6回)、午前10時～11時30分  
対象…1歳以上の未就園児 定員…20組(抽選) 経費…600円 申し込み…往復ハガキに催し名・住所・氏名・ふりがな・電話番号、子の氏名・ふりがな・生年月日・性別を明記し、8月15日(水)(必着)までに〒350-0851水川町107・北公民館(ファクス可)

### ■親子で紙芝居を楽しもう

南公民館 ㉔243-0038

当日直接同館。  
日時…8月8日(水)、午前10時30分～11時30分 対象…未就学児 定員…先着50人

### ■シングルマザー交流会

子育て支援課 ㉔224-5821  
㉔225-5218

母親同士の情報交換など。託児あり(9月5日(水)までに要予約)。  
日時…9月8日(土)、午後1時30分～  
会場…中央公民館 対象…市内在住で母子家庭の親子 定員…先着15組  
申し込み…8月1日(水)から電話・ファクスで同課

### ■ベビースキンシップ講座

女性会館 ㉔242-6346

日時…9月7日(金)・12日(水)、午前10時～正午 対象…2か月～1歳と母(妊婦のみも可) 定員…先着20組 経費…2,000円 申し込み…8月22日(水)、午前9時から経費を添えて同館

## ●ヘルスアップ運動教室



10～12月の3か月、月4回程度のトレーニングで、自分に合った効果的な運動習慣を身に付けます。運動日程は、初日のオリエンテーションで説明します。対象は、初日と最終日の体力テストに参加できる市内在住の18歳以上。

**体力テストの実施日時**…9月18日(火)・12月25日(火)、午前9時30分～11時30分  
**定員**…20人(抽選) **申し込み**…8月22日(水)までに電話で成人保健担当

## ●これからだ元気食教室

65歳からの元気な体づくりをするため、自分に合った食生活について考える。

**日時**…9月7日(金)・21日(金)・10月5日(金)、午後1時30分～3時30分 **会場**…高階南公民館 **対象**…市内在住の65歳以上 **定員**…15人(抽選) **申し込み**…8月22日(水)までに電話で成人保健担当

## ●体力アップ倶楽部

日常生活の中で、運動を継続して行う方法を身に付ける。

**日時**…10月5日～12月14日、金曜日(全10回)、午前10時～11時30分 **対象**…市内在住の65歳以上 **定員**…25人(抽選) **申し込み**…9月14日(金)までに電話で成人保健担当

## ●小江戸いきいき倶楽部

タオルやイスを使ったストレッチ、筋力アップ運動、食事・口の健康などの講義。各全10回の教室。

**会場・日時**…①霞ヶ関公民館＝9月12日～来年1月23日、水曜日、午後1時30分～3時30分、②古谷公民館＝9月18日～来年1月22日、火曜日、午前10時～正午、③川鶴公民館＝10月15日～来年3月4日、月曜日、午後1時30分～3時30分、④南古谷公民館＝10月16日～来年2月19日、火曜日、午後1時30分～3時30分、⑤福原公民館＝10月24日～来年3月6日、水曜日、午前10時～正午 **対象**…市内在住の65歳以上 **定員**…各20人(抽選) **経費**…各200円 **申し込み**…①②は8月24日(金)、③④⑤は9月26日(水)までに電話で成人保健担当

## ●からだうれしい食事教室

### ①カロリー摂りすぎていませんか？

血糖値が気になる方など、糖尿病を予防するための食生活について。

### ②丈夫な骨をいつまでも

骨密度が気になる方など、カルシウムをアップさせる食生活について。

**日時**…①8月29日(水)、午前10時～11時30分、②9月13日(木)、午前10時～11時30分 **対象**…市内在住の成人 **定員**…各先着20人 **申し込み**…8月1日(水)、午前10時から電話で成人保健担当

## いのち 生命のメッセージ展

保健予防課 回227-5102

「命の重さ、尊さ」を訴え、「未来の命」を守ることを目的としたアート展です。事故や犯罪などに巻き込まれ、理不尽に奪われた命。そんな犠牲者一人ひとりの等身大の人型と、遺品の靴を展示します。靴は生きた証の象徴です。人型には一人ひとりの素顔や、遺された家族のつづったメッセージが添えられています。この機会に、命の大切さと重さを再認識してみませんか。

当日は、社会福祉協議会・健康づくり支援課との共催で、映画「育子からの手紙」の鑑賞会(字幕・音声ガイド付き)、健康よろず案内所の開設も行います。  
**日程**…9月1日(土) **時間**…生命のメッセージ展・健康よろず案内所＝午前9時～午後4時30分▶映画鑑賞会＝午前10時～、午後1時30分～ **会場**…総合福祉センター **定員**…映画鑑賞会のみ各先着200人

## ●難病医療講演会「潰瘍性大腸炎と上手につきあっていくために」

医師と管理栄養士による講話。

**日時**…9月29日(土)、午後1時30分～4時 **対象**…潰瘍性大腸炎で療養中の方と家族 **定員**…先着50人 **申し込み**…9月14日(金)までに電話・ファクスで成人保健担当

## ●統合失調症家族の集い

精神障害者家族会「やまぶき会」の紹介とグループワーク。

**日時**…8月31日(金)、午後1時30分～3時30分 **会場**…保健所 **対象**…市内在住で統合失調症の方の家族 **定員**…先着20人 **申し込み**…8月1日(水)、午前9時から電話で保健予防課 回227-5102

## ●がん検診(第2期)受け付けが始まります

①胃・肺・大腸がん検診、②胃・肺・大腸・乳がん検診、③乳がん検診、④骨密度検診。詳しくは、健康づくりスケジュールまたは市ホームページをご覧ください。

**対象**…40歳以上の市民(②③は女性のみ、④は18歳以上) **申し込み**…ハガキで成人健診課(7月25日(水)～8月7日(火)消印有効)

## ●飼い主の皆さん、守っていますか！

犬や猫などのペットの飼い主と、周辺住民のトラブルは、その原因が飼い主のモラルやマナーにあるケースがほとんどです。次の事を守って、地域社会との共存に努めましょう。また、市ではペットの飼い方についての相談も受け付けています。

**犬の放し飼いは禁止**…公園や河川敷などでも同様です

**野良猫への無責任な餌やりはしない**…無制限な繁殖の原因です

**周辺に迷惑をかけない**…鳴き声やふん尿などに注意しましょう

**避妊・去勢手術等の繁殖制限処置を行う**…飼う頭数の適正化に努めましょう

**責任を持って飼い続ける**…寿命を迎えるまで適正に飼い続けられるかどうか、飼う前によく考えましょう

**問い合わせ**…食品・環境衛生課 回227-5103

## ●夏休みに予防接種を受けましょう！！

無料で接種を受けられる医療機関(市の委託医療機関)は、「健康づくりスケジュール」で確認してください。予防接種を受ける際には、母子健康手帳と予防接種の予診票を持参してください。

◎子宮頸がん予防ワクチン、麻しん・風しん(1期・2期)、日本脳炎(1期)の予診票…市民課、出張所、連絡所、健康づくり支援課で配布

◎麻しん・風しん(3期・4期)、ジフテリア・破傷風(2期)の予診票…予防接種担当にお尋ねください

## ■予防接種の対象など

### ①子宮頸がん予防ワクチン

来年3月31日までに、接種を終了しないと、今年度の接種費用の助成を受けることはできません。規定の回数(3回)を接種するためには、最低でも6か月かかります。接種を希望する方は、今年度の助成を受けるため、夏休み中に接種を開始しましょう。  
**対象**…中学1年生～高校1年生に相当する年齢の女子(平成8年4月2日～同12年4月1日生まれ)

\*来年度の助成対象は未定です。

### ②麻しん・風しん

**対象**…第1期＝1歳以上2歳未満▶第2期＝来年4月に小学校に就学する方(平成18年4月2日～同19年4月1日生まれ)▶第3期…中学1年生相当年齢の方(平成11年4月2日～同12年4月1日生まれ)▶第4期…高校3年生相当年齢の方(平成6年4月2日～同7年4月1日生まれ)

### ③ジフテリア・破傷風(2期)

今年度は4月に、小学6年生相当年齢の方(平成12年4月2日～同13年4月1日生まれ)に個別通知を送付しています。

**対象**…11歳以上13歳未満

### ④日本脳炎(1期)

平成7年6月1日～同19年4月1日生まれの方は、20歳未満まで接種できます。接種間隔など詳しくは、健康づくりスケジュールを確認してください。

# 保健・健康

\* 身体的理由などにより電話での申し込みが難しい場合は、ご相談ください。  
 \* 手話通訳が必要な方は、参加希望事業名・氏名・ファクス番号をご連絡ください。  
 \* 会場について、特に明記がない場合は、総合保健センターが会場です。

川越市保健所・総合保健センター 〒350-1104小ヶ谷817-1

■川越市保健所	☎227-5101(代表)	☎224-2261
■総合保健センター	☎224-8611(代表)	☎225-1291
健康づくり支援課	健康づくり支援担当	☎229-4121
	予防接種担当	☎229-4123
	母子保健担当	☎229-4125
	成人保健担当	☎229-4124
成人健診課		☎229-4126

## 特定不妊治療支援事業助成金 母子保健担当

特定不妊治療(体外受精・顕微授精)を受けた方を対象に、治療費を助成しています。要件など詳しくはお尋ねください。また、不妊専門相談センター(埼玉医科大学総合医療センター)では、毎週火曜日の午後5時から、専門医による相談を行っています。事前に電話で予約(☎228-3410)してください。経費は無料です。

- 8月の乳幼児相談 健康づくりスケジュールで日程・会場を確認し、母子健康手帳を持って当日直接会場。
- 8月の乳幼児健診 4か月児・1歳6か月児・3歳3か月児に通知。通知が届かない場合や受診しない場合は、ご連絡ください。

### ●育児教室

#### ①はじめまして離乳食教室

離乳食を始める目安や進め方について。受講は1回限り。

日時…8月22日(水)、午前10時～11時30分(受け付けは、午前9時45分から) 対象…おおむね4か月～6か月と保護者 持ち物…母子健康手帳

#### ②もぐもぐ離乳食教室

離乳食の情報交換や、2回食などについて。受講は1回限り。

日時…8月27日(月)、午前10時～11時30分(受け付けは、午前9時45分から) 対象…おおむね6か月～8か月と保護者 持ち物…母子健康手帳

#### ③おやつと歯みがき教室

##### ～ハロウィンのおやつ～

親子で一緒におやつ作り、エプロンシアターと歯磨きの練習など。

日時…9月19日(水)、午前10時～11時45分(受け付けは、午前9時45分から) 会場…高階市民センター 対象…2歳6か月～3歳と保護者 定員…20組(抽選) 持ち物…母子健康手帳・タオル・歯ブラシ

#### ①～③の申し込み方法

ハガキに催し名・住所・子の氏名・生年月日・電話番号を明記し、8月10日(金)(各必着)までに母子保健担当。申し込みをした方は、当日直接会場。③で外れた方には、8月24日(金)までに連絡。

### ●ポップサークル(食物アレルギーのある子どもを持つ親の会)

情報交換など、当日直接同センター。  
 日時…9月4日(火)、午前10時30分～正午 申し込み…ハガキに催し名・住所・子の氏名・生年月日・電話番号を明記し、8月28日(火)(必着)までに母子保健担当

### ●赤ちゃん広場

NPO法人川越子育てネットワークと共催。情報交換と仲間づくり。当日直接会場。参加は1回限り。

日時…9月3日(月)、午前10時～正午 対象…平成24年3月～5月生まれと親

### ●2歳児親子歯科健診

歯科健診、ブラッシング指導、おやつについての講話。

日時…9月6日(木)、午後1時～(受付時間は後日通知) 対象…平成22年3月～8月生まれと保護者1人 定員…40組(抽選) 申し込み…往復ハガキに健診名・住所・子の氏名・生年月日・電話番号・保護者の歯科健診希望の有無を明記し、8月10日(金)(必着)までに母子保健担当

### ●妊婦対象の講座・健診

#### ①プレパパママスクール

夫婦と一緒に、育児・栄養・歯科などについて。受講は1回限り。

日時…9月8日(土)、午前9時15分～11時45分(受け付けは、午前9時から) 対象…妊娠5か月以上で経過良好な初妊婦と夫 定員…20組(抽選)

#### ②妊婦歯科健診

日時…9月24日(月)、午後1時20分～(受付時間は後日通知) 対象…妊娠5か月以上 定員…20人(抽選)

#### ①②の申し込み方法

往復ハガキに催し名(1枚1催し)・住所・氏名・電話番号・出産予定日を明記し、8月10日(金)(必着)までに母子保健担当

### ●たのしい食育

#### ～親子で学ぼう幼児のお弁当～

地域活動栄養士 PFC の会と共催。弁当箱に料理を詰めて、食事バランスを体験。親子で昼食を食べます。受講は1回限り。

日時…9月11日(火)、午前11時15分～午後1時(受付＝午前11時～) 対象…1歳6か月～3歳と保護者 定員…20組(抽選) 経費…500円 持ち物…母子健康手帳 申し込み…往復ハガキに催し名・住所・子の氏名・生年月日・電話番号を明記し、8月17日(金)(必着)までに母子保健担当

### ●健康市民大学講座

#### 「家庭でできるお灸教室」

鍼灸師・高橋雅明さんによる、新陳代謝を活発にし体調を整える方法について。6か月～2歳の託児あり(先着5人)。

日時…8月28日(火)、午前10時～11時30分 対象…市内在住の成人 定員…先着100人 申し込み…8月1日(水)、午前10時から電話・ファクスで健康づくり支援担当

### ●80歳以上の「健康じゃんポスター」募集

自分の元気と健康の秘けつを写真と文章で紹介するポスターを作成しませんか! 健康まつりなどで展示します。

対象…市内在住のおおむね80歳以上(一度応募した方はご遠慮ください) 定員…20人程度(抽選) 申し込み…ハガキに催し名・住所・氏名・電話番号を明記し、8月17日(金)までに健康づくり支援担当(後日、作成方法などを連絡します。)

### ●脱法ハーブに注意!!

最近、合法ハーブと称して、薬物を含むお香等が販売されています。使用した場合、吐き気や意識障害などの症状が出るだけでなく、最悪の場合死亡する恐れもある、大変危険なものです。また、麻薬などの違法薬物が含まれていることもあります。絶対に手を出さないでください。

問い合わせ…保健総務課 ☎227-5101

### ●献血にご協力ください

#### ■移動採血車がやってきます

日時…8月16日(木)、午前10時～正午▶午後1時～4時 会場…市役所本庁舎前

#### ■献血ルームでいつでも献血

川越クレアモール献血ルーム(脇田町4-2川越モディ4F☎0120-049-225)をご利用ください。

受付時間…全血献血＝午前10時～午後1時、午後2時～5時30分▶成分献血＝午前10時～午後0時30分、午後2時～4時30分 休業日…年末年始

問い合わせ…保健総務課 ☎227-5101

### ●食中毒予防街頭キャンペーン

川越市保健所管内食品衛生協会と共催。  
 日時…8月2日(木)、午前10時～11時 会場…川越駅東口クレアモール入り口～丸広百貨店付近  
 問い合わせ…食品・環境衛生課 ☎227-5103

市政にゆづす  
 小江戸いんぷお  
 情報アラカルト  
 市民相談案内  
 施設情報  
 子育て情報館  
 保健・健康  
 コラム  
 ひとまち

社会科学は、人間社会のさまざまな面を探究する学術分野の総称です。難しいものだと敬遠されがちですが、実はとても身近な分野なのです。今回は、3類の棚にある社会科学に関する本を紹介いたします。

『衣・食・住の記念日事典』（加藤迪男／編・386頁）は日本人の暮らしに密着した記念日を紹介しています。「今日は何の日?」と思ったら、本を開いてみてください。「こんな記念日もあるのか」という驚きと、新たな発見があるかも知れません。今回の広報川越の発行日である7月25日は「かき氷の日」です。

生活とは切っても切り離せない、食べ物の雑学を得られるのは『信長の朝ごはん龍馬のお弁当』（祖俱楽部／編・383頁）。武田信玄が開発した野戦食や、天ぶらの名付け親のことなどを掲載。今も食卓で目にするものから、現代では食べなくなったものまであります。気になるメニューから目を通して试试吧。

『検証東日本大震災』（関西大学社会安全学部／編・369頁）では、地震・津波・原発事故のメカニズムをはじめ、復旧・復興の課題と政策、大震災と行政・企業・市民の対応などを検証しています。いつ起こる



かもしれない災害に対応できるように、一度読んでおくと良いかもしれません。

このほかに、政治・経済・教育などの本が並んでいる3類の棚で、身近な社会科学に触れてみてください。

## 休日の診療機関

内科・小児科＝川越市医師会夜間休日診療所（小仙波町2丁目53-1 ☎222-3330）

日曜日、祝・休日、年末年始の受付時間…午前9時～11時・午後1時～3時・午後8時～10時  
月～土曜日の受付時間…午後8時～10時

歯科（急患のみ）＝予防歯科センター（三久保町18-3 ☎224-3891）

日曜日、祝・休日、年末年始の受付時間…午前9時～11時30分

## 8月の休日当番医

受付時間は、午前9時～午後4時です。受診前に当番医に確認してください。

5日(日)	片岡耳鼻咽喉科気管食道科医院(耳・気)	的場北1丁目3-9	☎231-3941
12日(日)	林原皮膚科医院(皮)	鯨井新田6-1	☎234-6321
19日(日)	ライフクリニック(眼)	松江町2丁目9-11	☎226-3288
26日(日)	かすみクリニック(胃・内・外・肛・呼)	的場2836-33	☎232-4560

●8月の土曜開庁日＝11日(土)・25日(土)、午前8時30分～正午 市民課庶務担当 ☎224-5739  
市民課(本庁舎1階)・収税課(本庁舎2階)・南連絡所。一部の業務は、取り扱いできません。

●市税(国保税含む)の収納窓口の延長 収税課収税第一担当 ☎224-5691  
8月27日(月)～31日(金)(水曜日を除く)、午後7時まで。収税課(本庁舎2階)。市税納付や納税相談などにご利用ください。



川越市シンボルマーク

## わたしたちのまち 人口と世帯数

平成24年7月1日現在

人口 346,018人 前月比 +227人

■男 173,733人 ■女 172,285人

世帯数 145,236世帯 前月比 +158世帯

## どんなときも 小江戸情報



モバイルサイト



メール配信



観光情報

## 広報川越 1275

■発行日／平成24年7月25日(毎月10日・25日発行)

■発行／川越市 〒350-8601埼玉県川越市元町1丁目3-1 <http://www.city.kawagoe.saitama.jp/>

■編集／広報室 ☎049-224-8811(市役所代表) ☎049-225-2171

■印刷／尚新広社