

広報 川越

No.1277

平成24年8月25日



暑・熱！ 川越百万灯夏まつり



7月28日・29日、連日30度を超す暑さの中で行われた川越百万灯夏まつり。「OH！通りゃんせ KAWAGOE」では、40団体が踊りを披露、まつりを盛り上げました。囃子競演会では、子どもが飛び入り参加。囃子に合わせて楽しそうに踊っていました。暗くなって提灯に明かりがともり、夜になっても暑くて熱いおまつりでした。

7月29日に行われた、シルバー人材センター主催の「小江戸川越 妖怪・伝説ナイトツアー」。このツアーには、およそ200人の親子連れなどが参加しました。

白狐伝説が残る雪塚稲荷神社では、キツネの面をかぶったガイドが“火の玉”を持って登場、参加者を楽しませていました。



●「いきいきかわごえ」が折り込まれています。

*25日発行の広報川越は、翌月の行事などをお知らせしています。

地域主権一括法に関する条例(素案)等の意見募集…3

地域主権一括法の関連条例等に関する意見の募集です。

全国瞬時警報システムの試験放送…3

9月12日(水)に試験放送を実施します。

東北秋の味覚まつり

サンマを食べて広げよう 支援の輪…6

児童手当等からの保育料・学校給食費の徴収

児童手当⇨子育て支援課

☎224-5821

保育料⇨保育課

☎224-5827

学校給食費⇨学校給食課

☎223-3039

保育料・学校給食費に未納がある方が申し出をすることで、児童手当等の支給の際、未納額を直接納付できるようになります(申出書による徴収)。また、保育料の滞納者には、市があらかじめ通知をいたうえて、児童手当等から保育料を徴収する場合があります(特別徴収)。

開始時期：10月15日支給分から

対象：申出書による徴収⇨保育料・

学校給食費の滞納者で、あらかじめ申出書を保育課または、学校給食課に提出した方▼特別徴収⇨保育料の滞納者で市から特別徴収通知書を受けた方

水道管の漏水調査

給水課 ☎223-3071

宅地内のメーター器や止水栓と、本管までの間の水漏れを調査します。腕章を着用し、身分証明書を携帯した上下水道局の委託業者が伺い、留守の場合でも調査します。ご協力をお願いします。

調査期間：9月中旬～12月21日(金)

対象：高階・福原・大東・霞ヶ関出張所管内の全地区、本庁管内の一

部

*物品の販売・費用の請求を行うこ

9月17日(祝)は敬老の日

お祝いするへん 敬老の日は銭湯で

高齢者いきがい課 ☎224-5809

敬老の日に合わせ、ふれあいやくつろぎの場として親しまれている銭湯を、7日間無料で利用できます。

期間：9月14日(金)～20日(木)

対象：9月1日現在、市内在住の65歳以上

利用できる銭湯：旭湯(元町一丁目) ☎223-1809

利用方法：銭湯に備え付けの「川越市敬老銭湯利用券」

に住所・氏名・生年月日を記入して番台に提出

とはありません。また、上下水道局が建物内の水道管清掃業者をあつせんすることはありません。

外部評価人による行政評価

行政改革推進課 ☎224-5505

市の事業のあり方を公開の場で外部評価人(市民・外部有識者)が議論し、今後の事業運営に生かす行政評価(事業評価外部会議)を実施します。

開催時期：10月から来年1月の間で

3回程度(平日夜、または、土・日曜日)を予定

*開催日等詳細は、決定次第市ホームページなどでお知らせします。

外部評価人を募集

事業評価外部会議の実施にあたり、市民の目線で評価する評価人を募集します。応募用紙は行政改革推

65歳以上の方は入場無料です

敬老の日の9月17日(祝)、市立博物館・川越城本丸御殿・

蔵造り資料館、市立美術館、川越まつり会館は、65歳以上の方の入場が無料になります。この機会に、ぜひお出かけください。

市立博物館(川越城本丸御殿・蔵造り資料館)

☎222-5399

市立美術館 ☎228-8080

川越まつり会館 ☎225-2727

進課(本庁舎4階)で配布します(市ホームページからダウンロード可)。

対象：他の審議会等の委員になっていない市内在住・在勤・在学の成人で、平日夜と土・日曜日の会議に出席できる方

定員：3人(選考)

*20～39歳、40～59歳、60歳以上各1人。

申し込み：応募用紙に必要事項を明記し、応募動機(400～600

字程度)を添えて9月14日(金)(必着)までに〒350-8601川

越市役所行政改革推進課

就業構造基本調査

情報統計課 ☎224-6185

10月1日を基準日として、全国で就業構造基本調査が行われます。これは、無作為に選定した調査地区の就業・不就業の状態を調査し、雇用・失業対策や経済政策などの基礎資料とするため、総務省統計局が実施するものです。

8月下旬から準備調査のため、県知事が任命した調査員が調査地区の世帯を訪問し、世帯主氏名と所在地などを確認します。市民の皆さんのご協力をお願いします。調査票の記入内容は、統計法に基づき、厳重に保護されます。

地域主権一括法に関する条例(素案)等の意見募集

募集期間9月3日(月)～10月2日(火)

政策企画課 ☎224-5503

意見募集に関する担当課名など

担当課名	素案の数	提出先	問い合わせ
男女共同参画課	1	Fax224-6705	Tel224-5723
福祉推進課	1	Fax225-2895	Tel224-5769
生活福祉課	1	Fax225-3033	Tel224-5784
障害者福祉課	6	Fax225-3033	Tel224-5785
高齢者いきがい課	2	Fax229-4382	Tel224-5809
介護保険課	7	Fax224-5384	Tel224-6404
子育て支援課	1	Fax223-8786	Tel224-5821
保育課	1	Fax223-8786	Tel224-5827
食品・環境衛生課	7	Fax224-2261	Tel227-5103
公園整備課	1	Fax224-8712	Tel224-5965
建設管理課	1	Fax224-8965	Tel224-5987
河川課	1	Fax224-8804	Tel224-6041
建築住宅課	1	Fax224-8965	Tel224-6049

* 郵送先は、〒350-8601川越市役所各担当課(食品・環境衛生課は、〒350-1104小ヶ谷817-1 食品・環境衛生課)

市では、「地域の自主性及び自立性を高めるための改革の推進を図るための関係法律の整備に関する法律」(地域主権一括法)の施行に伴い、関連する条例(素案)の制定等を検討しています。市民の皆さんからの意見を反映するため、素案等に対する意見を募集します。素案等については、各担当課・出張所・連絡所などで閲覧できます。市ホームページでも閲覧が可能です。

意見提出方法…閲覧場所で配布する意見提出用紙等に必要事項を明記し、郵送またはファクスで各担当課

* 市ホームページからも提出が可能です。

意見の取り扱い…提出された意見は、条例案等の参考にします。また、意見の内容と意見に対する市の考え方を公表します。類似の意見はまとめて公表し、個別の回答は行いません。なお、個人情報は公表しません

老齢基礎年金・障害基礎年金について

市民課国民年金担当
Tel224-5764

老齢基礎年金

国民年金に加入していた方が、65歳になったときに請求して受ける年金を、老齢基礎年金といいます。受給するためには、次の期間の合計が原則として25年以上必要です。

国民年金保険料を納めた期間▼国民年金保険料の免除を受けた期間▼学生納付特例を受けた期間▼若年者納付猶予を受けた期間▼厚生年金・共済年金の加入期間(昭和36年4月以後)▼第3号被保険者期間▼合算対象期間

請求は、国民年金(第1号被保険者)のみに加入していた方は、市民課(本庁舎1階)・出張所・連絡所で手続きができます。厚生年金・共済年金・国民年金第3号被保険者の期間がある方は、年金事務所です手続きしてください。

● 受給の繰り上げと繰り下げ

60歳から64歳までの方は、申し出により受給開始年齢を早め(繰り上げ)、減額された年金を受給できます。ただし、生涯減額された額で受給することになり、障害基礎年金や

寡婦年金は受けられません。

また、受給開始年齢を遅らせて(繰り下げ)、増額された年金の受給もできます。

障害基礎年金

国民年金に加入中、あるいは初診日が20歳前や60歳以上65歳未満で、日本国内に住所があるときに、病气やけがにより障害者になった場合に支給されます。ただし、国民年金保険料の納付や障害の程度などの要件を満たす必要があります。

全国瞬時警報システム(J-ALERT)の試験放送

防災危機管理課

☎224-5554

国が発する緊急地震速報等の緊急情報を全国瞬時警報システム(J-ALERT)受信機が受信し、正常に防災行政無線から放送されるかを確認する全国一斉自動放送等試験を実施します。試験当日は、市内284か所の防災行政無線屋外スピーカーから試験放送が流れます。ご理解とご協力をお願いします。

実施日時：9月12日(水)、午前10時から、10時30分ごろ

試験放送内容：「これは、試験放送です」×3回。「こちらは、防災川越です」・防災行政無線チャイム

川越市民文化祭

かわごえ90

川越市民文化祭実行委員会・川越市主催

文化振興課 224・6157

*「◎」の催しは、参加できる催し。経費無料の場合、記載を省略。

手作り映像祭

シネクラブ会員などのビデオ作品を上映。

日時：9月8日(土)、午後0時30分～4時30分(開場＝正午) 会場：やまぶき会館 問い合わせ：川越シネクラブ 224・3221

秋の山草展

日時：9月29日(土)、午前10時～午後5時 会場：南公民館 問い合わせ：川越山草会 224・7664

童謡・唱歌フェスティバルIN川越2012

日時：10月28日(日)、午後1時～4時30分(開場＝午後0時30分) 会場：市民会館 問い合わせ：童謡・唱歌普及推進連盟 090・4020・6848

◎将棋大会

当日直接会場。日時：10月14日(日)、午前10時～午後4時(受け付け＝午前9時30分) 会場：南公民館 対象・経費：一般＝1500円▼小中学生・女性＝1000円(各

◎俳句大会

昼食代含む) 問い合わせ：日本将棋連盟川越支部 080・5875・3255

◎秋季盆裁展

日時：10月27日(土)・28日(日)、午前9時～午後4時 会場：川越運動公園 問い合わせ：初雁盆裁会 224・1078

◎邦舞のついで

日本舞踊、市制施行90周年記念長唄「川越祭」の発表。日時：11月25日(日)、午前10時30分～午後5時30分 会場：やまぶき会館 問い合わせ：川越市舞踊連盟 222・0394

◎短歌大会

講演、講師・選者による、一般市民の作品の選評と表彰。日時：11月3日(祝)、午前10時～午後5時 会場：中央公民館 経費：1000円 申し込み：自作・未発表の1首を公民館にある応募用紙に記入し、経費(定額小為替)を同封のうえ、9月10日(月)(消印有効)までに〒350・1172増形233・佐々木美千代 問い合わせ：川越短歌連盟 244・1883

小江戸川越菊まつり

日時：11月1日(木)～23日(祝)、午前9時～午後4時(23日は午後3時まで) 会場：喜多院 問い合わせ：川越菊花会 234・7075

◎俳句大会

事前応募句と当日句。当日句の受け付けは午前10時から。日時：11月3日(祝)、午後1時～5時 会場：中央公民館 経費：事前応募句＝1000円、当日句＝1000円 問い合わせ：川越市俳句連盟 232・3683

民踊のついで(民連)

日時：11月3日(祝)、午前9時30分～午後4時30分(開場＝午前9時) 会場：市民会館 問い合わせ：川越市民踊連盟 235・1669

民踊のついで(民レク)

30周年記念行事など。日時：11月2日(金)、午前10時～午後4時 会場：やまぶき会館 問い合わせ：川越市民踊レクリエーション連盟 242・1422

◎邦楽のついで

琴・三味線・尺八などの演奏。日時：12月2日(日)、午前11時～午後4時 会場：やまぶき会館 定員：先着5組 経費：演奏時間10分毎に3000円 申し込み：9月1日(土)、午前10時から川越市邦楽連盟 243・3389

ミュージックフェスタ2012

ギター・マンドリン・アコディオンなどの演奏。日時：11月10日(土)、午後1時30分～4時30分 会場：やまぶき会館 問い合わせ：同実行委員会 080・4721・6614

◎プラスフェスタ川越2012

市内4団体の合同演奏。演奏の最後に一般参加あり。

◎邦楽のついで

新舞踊・古典・フラダンス。日時：11月23日(祝)、午前10時～午後4時30分 会場：やまぶき会館 問い合わせ：川越市芸能愛好会 231・2777

◎川柳大会

課題＝「濃い・エレガント・土壇場・鉢合わせ・ついに・軽い・利用」で各2句▼特別課題＝「記念」で1句。当日直接会場。日時：11月23日(祝)、午前11時～午後4時(受け付け＝午前11時～午後0時30分) 会場：クラッセ川越 経費：1000円 問い合わせ：初雁川柳会 222・0022

水石展

日時：11月24日(土)、午前9時～午後5時▼25日(日)、午前9時～午後3時 会場：南公民館 問い合わせ：川越水石会 224・0168

青春の鉄板焼きVol.5

フォークギターコンサート。日時：11月24日(土)、午後1時30分～5時(開場＝午後1時) 会場：市民会館 問い合わせ：川越市シニアフォークギター連盟 243・8096

合唱祭

合唱連盟参加合唱団の演奏。日時：11月4日(日)、午前10時～午後5時(開場＝午前9時30分) 会場：市民会館 問い合わせ：川越市合唱連盟 231・6248

◎吟詠と剣詩舞のついで

日時：11月3日(祝)、午前10時～午後4時30分 会場：やまぶき会館 経費：300円 申し込み：9月20日(木)までに文化振興課 224・6157

芸能のついで

新舞踊・古典・フラダンス。日時：11月23日(祝)、午前10時～午後4時30分 会場：やまぶき会館 問い合わせ：川越市芸能愛好会 231・2777

◎川柳大会

課題＝「濃い・エレガント・土壇場・鉢合わせ・ついに・軽い・利用」で各2句▼特別課題＝「記念」で1句。当日直接会場。日時：11月23日(祝)、午前11時～午後4時(受け付け＝午前11時～午後0時30分) 会場：クラッセ川越 経費：1000円 問い合わせ：初雁川柳会 222・0022

水石展

日時：11月24日(土)、午前9時～午後5時▼25日(日)、午前9時～午後3時 会場：南公民館 問い合わせ：川越水石会 224・0168

「市民講座」受講生を募集

文化振興課 ☎224-6157

市民の皆さんが企画・運営する、市民の皆さんによる、市民の皆さんを対象にした講座です。詳しくは、公民館などで配布する講座案内または市ホームページをご覧ください。

*各講座は、応募が10人以上の場合に実施します。
*対象=なし、経費=無料の場合、記載を省略しています。
凡例=①内容②日時③会場④対象⑤定員⑥経費

●申し込み方法

往復ハガキ(1講座1枚)に、希望する講座番号・講座名・住所・氏名(ふりがな)・年齢・電話番号を明記し、10月5日(金)(消印有効)までに〒350-8601川越市役所文化振興課

1. 障害者の自立とピアカウンセリング(基礎)

①障害者へ精神的サポートなどを行うピアカウンセリング。その基礎を講義と演習で学ぶ②11月21日~来年2月20日、水曜日(全7回)、午後7時~9時③高階市民センター④障害者とその家族または関係者⑤15人⑥1,000円

2. やさしい年金・基礎

①老後の支えである公的年金を基礎から学ぶ②11月7日(水)・14日(水)、午後1時30分~3時30分③中央公民館④16歳以上⑤20人⑥1,000円

3. はじめての木彫

①生活の中で使える作品作り。楽しみながら、作る喜びを知る②11月1日~来年1月10日、木曜日(全5回)、午前10時~正午③福原公民館④16歳以上⑤15人⑥3,000円

4. はじめての水墨画

①墨色の美しさから気韻を学ぶ②11月7日~来年3月13日、水曜日(全10回)、午後1時30分~3時30分③川鶴公民館④未経験者⑤15人⑥1,000円

5. 手軽に弾ける津軽三味線

①基礎から「津軽じょんがら節」まで。津軽三味線を弾く楽しさと魅力を体験②11月5日~来年3月18日、月曜日(全10回)、午後7時~8時30分③名細市民センター④津軽三味線を持参できる方⑤20人⑥1,050円

6. 初心者のためのハーモニカ入門講座

①ドレミから簡単な曲が吹けるまで②11月13日~来年2月26日、火曜日(全8回)、午前10時~11時45分③中央公民館④C調21穴のハーモニカを持参できる初心者⑤15人⑥1,795円

7. 着物の着方と帯の結び方、日常のマナー

①半巾帯、名古屋帯を結ぶ。着物の着方やマナーを学ぶ②11月16日~来年3月22日、金曜日(全10回)、午後1時~3時③北公民館④16歳以上⑤20人

8. ゼロからスタート簡単中国語講座

①発音や文法などの学習。中国の文化、習慣、料理などの話を交えて楽しく学ぶ②11月17日~来年3月23日、土曜日(全10回)、午後2時40分~4時③伊勢原公民館④16歳以上⑤20人⑥6,470円

事業所などのダイオキシン類濃度測定結果

	排出ガス	ばいじん	燃え殻
対象施設数	14	13	13
基準適合施設数	12	8	11
基準超過施設数	1	2	0
未報告施設数	1	3	2
基準値	排出基準	処理基準	
	0.1~10 ng-TEQ/m ³ N	3 ng-TEQ/g	

排出基準…特定施設の種類や規模ごとに定められている。特定施設の排出ガスに含まれるダイオキシン類の許容範囲のこと

処理基準…ばいじん・燃え殻を処分する基準。処理基準を超えた場合は、特別管理廃棄物として処分ng…ナノグラム。10億分の1グラムのこと

TEQ…ティー・イー・キュー。毒性等量。計測された複数のダイオキシン類の量を、毒性が最も強いダイオキシンとして換算し、合計したもの

「ダイオキシン類対策特別措置法」では、廃棄物焼却炉などの特定施設を設置する事業者は、排出ガスなどに含まれるダイオキシン類濃度の測定・報告が義務付けられています。市では、平成23年度の対象14施設について集計したので、左表のとおりお知らせします。

報告のあつた特定施設のうち、排出ガスおよびばいじんの処理基準を超過した1施設に対しては、改善するように指導し、現在は廃止となっております。

未報告の施設については、昨年度中に廃止となり報告がなかった施設が1施設。その他は、ばいじん・燃え殻がそれぞれ測定必要量未満のため報告がなかった施設です。

測定結果については詳しくは、市ホームページ・環境保全課(本庁舎5階)で確認できます。

ダイオキシン類濃度測定結果

環境保全課 ☎224-5894

かわごえ90

姉妹友好都市サミット 2012

文化振興課 回224-5506

川越市と姉妹友好都市提携を結ぶ、オッフエンバッハ市(ドイツ連邦共和国)・セーレム市(アメリカ合衆国)・オータン市(フランス共和国)・棚倉町(福島県)・小浜市(福井県)・中札内村(北海道)の首長と川越市長が、それぞれの都市の未来について語り合います。入場無料。

日時…10月19日(金)、午後3時～4時30分

会場…川越プリンスホテル(新富町1丁目)

対象…市内在住・在勤

定員…150人(抽選)

申し込み…往復ハガキに催し名・住所・氏名・ふりがな・年齢・日中連絡可能な電話番号、在勤の場合は勤務先を明記し、9月14日(金)(必着)までに〒350-8601川越市役所文化振興課

かわごえ90

まちづくりシンポジウム ～市制施行100周年の川越を描く～

政策企画課 回224-5503

10年後の市制施行100周年に向け、川越のまちづくりをテーマにした基調講演とパネルディスカッションを行います。入場無料。当日直接会場。

■基調講演

日本大学理工学部教授・岸井隆幸きし い たかゆきさん

■パネルディスカッション

コーディネーター…岸井隆幸さん

パネリスト…フリーアナウンサー・露木茂つゆ き しげるさん、川越市姉妹都市交流委員会代表・立原雅夫たち はら まさおさん、(株)ジャパンエリアマネジメント代表取締役・西本千尋にしもと ちひろさん、早稲田大学創造理工学部学生・原崇之はら たかゆきさん

日時…9月29日(土)、午後6時30分～8時55分(開場=午後6時)

会場…やまぶき会館

定員…先着500人



かわごえ90 **がんばろう東日本 復興応援団!**

川越市自治会連合会主催

東北秋の味覚まつり サンマを食べて広げよう 支援の輪



9月9日(日)、午前9時～午後2時

埼玉川越総合地方卸売市場(雨天決行)

市民活動支援課 回224-5705

東日本大震災の被災地を支援するため、東北の物産販売などを行います。①と②は午前8時30分から同市場北側駐車場で整理券を配布。

内容…①焼きサンマの無料提供(先着3,000人) ②豚汁無料提供(災害を想定した炊き出し訓練。先着2,000人)③東北地方の物産販売④マグロ解体ショーと販売⑤ミニ新幹線「E5系はやぶさ号」、ミニSLの運行(無料)⑥起震車・はしご車の体験⑦学生等による各種アトラクション

*地震体験車(起震車)を市に寄贈することを目的とした募金箱の設置をしています。

交通…南大塚駅から徒歩約30分(20分間隔で臨時バスを運行します)

*当日会場周辺は混雑が予想されます。車で来場する場合は、乗り合わせてお越しくください。

*会場内駐車場(500台)のほか、大東西中学校・大東西小学校等に駐車場を用意しました。詳しくはお尋ねください。

～ひとくち情報～ ミニ・インフォメーション ～ひとくち情報～

- 9月中に民生委員を通じて長寿祝い金を支給します 高齢者いきがい課 回224-5809
9月1日時点で1年以上市内に住んでいる次の方に支給します(申請不要)。77歳(喜寿)=10,000円▶88歳(米寿)=20,000円▶99歳(白寿)=30,000円▶100歳以上=50,000円。
- 9月11日(火)～13日(木)、西後楽会館の入浴を休止 高齢者いきがい課 回224-5809
ボイラー定期性能検査等のため、入浴施設は利用できません。

小江戸いんぷお

*会場Ⅱ問い合わせと同じ・対象Ⅱどなたでも・定員Ⅱなし・経費Ⅱ無料の場合は記載を省略しています。

催し

議場コンサートを開催

議事課 Ⅱ224・60067

9月定例市議会開会に先立ち、議場コンサートを開催。演奏は東邦音楽大学。当日、本庁舎7階傍聴受付で先着順に受け付け。傍聴席は一般席58席(うち1席は車いす席)。日時：9月5日(水)、午後1時15分～ 会場：市議会議場

伊佐沼農産物直売所・新米フェア

農業ふれあいセンター Ⅱ226・6551

新鮮野菜と新米の販売、リサイクル・フリーマーケット。当日直接会場。

日時：9月23日(日)、午前9時～午後1時

リサイクル・フリーマーケット出店者募集(雨天中止)

対象：市内在住・在勤の成人(営業目的不可) 定員：50区画(抽選) 経費：1区画1000円 申し込み：ハガキに住所・氏

名・電話番号・主な商品を明記し、9月14日(金)(必着)までに〒350-0855伊佐沼887・農業ふれあいセンター

わんぱくイモ掘り体験

青少年課 Ⅱ224・5724

サツマイモ掘り、焼きイモなど通じて友達づくり。

日時：10月13日(土)、午前9時～午後1時 会場：荒幡農園(南大塚6丁目) 対象：市内在住の小学生 定員：20人(抽選) 経費：500円 申し込み：ハガキに催し名・住所・氏名・ふりがな・電話番号・学校名・学年を明記し、9月10日(月)(必着)までに〒350-8601川越市役所青少年課

里親入門講座

子育て支援課 Ⅱ224・5821

養育体験談や制度説明、個別相談など。

日時：9月30日(日)、午後2時～4時 会場：川越児童相談所 対象：県内在住で里親制度に関心のある方 定員：先着30人 申し込み：9月3日(月)、午前8時30分から電話で同相談所 Ⅱ223・4152

NHK大河ドラマ「平清盛」巡回展

川越まつり会館 Ⅱ225・2727

衣装や小道具を展示。同館の入館、巡回展の観覧は無料。

日時：9月1日(土)～7日(金)、午前9時30分～午後6時30分(入

障害者福祉課の催し

Ⅱ224・5785

登録手話通訳者認定試験対策。申込書は、同課で配布(市ホームページからダウンロード可)。

日時：10月18日～12月20日、木曜日(全10回)、午後6時30分～8時30分 会場：オアシス 対象：市内在住・在勤で同試験受験予定者 定員：15人(抽選) 申し込み：申込書に必要事項を明記し、9月20日(木)(必着)までに同課(郵送は〒350-8601川越市役所障害者福祉課)

タイ語・タイ文化入門講座

文化振興課 Ⅱ224・5506

日時：9月30日～12月2日、日曜日(全10回)、午前10時～正午 会場：クラッセ川越 対象：市内在住・在勤の18歳以上 定員：20人(抽選) 経費：3000円(教材費別途) 申し込み：往復ハガキに催し名・住所・氏名・ふりがな・年齢・日中連絡可能な電話番号、在勤の場合は勤務先を明記し、9月7日(金)(必着)までに〒350-8601川越市役所文化振興課

オストメイト(人工肛門)・人工膀胱造設者(たけのこ)のための講習会

講演「オストメイトの術後の合併症等について」「ストーマケアの方法と各種補装具の使い方」。補装具の展示あり(午前11時～午後3時)。当日直接会場。

日時：9月16日(日)、午後1時～4時 会場：市民会館 対象：オストメイトの方とその家族 定員：先着100人 問い合わせ：日本オストミー協会埼玉支部 Ⅱ048・835・5226

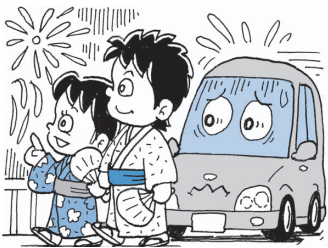
要注意

市内の犯罪認知件数(川越警察署提供・1月～7月・概数)

	平成24年	平成23年	増減数
空き巣	74	117	-43
車上ねらい	159	181	-22
ひったくり	20	14	+6
自転車盗	612	819	-207
自動車盗	16	18	-2

安全安心生活課 Ⅱ224-5721
川越警察署 Ⅱ224-0110

わき見「歩行」も事故の元!!



住宅用火災警報器の維持管理

消防局予防課 Ⅱ222-0744

すべての住宅に設置が義務化された住宅用火災警報器。取り付けただけで、安心していませんか? 取り扱い説明書などで維持管理方法を確認しましょう。いざというとき大切な命を守るためには、点検や手入れをしておくことが大切です。

消防テレホンサービス Ⅱ223-0700
*かけまちがいにご注意ください。

公民館統合パソコン講座

*前年度および今年度と同じ名称の講座を受講していない方が優先です。

申し込みは、往復ハガキ(1人1枚)に講座名・講座番号(1つのみ)・住所・氏名・ふりがな・電話番号・年齢を明記し、名細公民館=9月14日(金)(必着)までに〒350-0811小堤662-1・名細公民館▶高階南公民館=10月1日(月)(必着)までに〒350-1143藤原町23-7・高階南公民館

■名細公民館 ☎231-0001

●持ち込みワード2007・2010入門編

講座番号…名細01 内容…簡単な文章の作成・編集など
日時…10月4日(木)・5日(金)、午前10時～午後4時 対象…市内在住でワード2007または2010がインストール済みのノートパソコンを持参できる成人 定員…20人(抽選)

●持ち込みエクセル2007・2010入門～初級編

講座番号…名細02 内容…簡単な関数・グラフ作成・データ処理など 日時…10月6日(土)・7日(日)、午前10時～午後4時 対象…市内在住でエクセル2007または2010がインストール済みのノートパソコンを持参できる成人 定員…20人(抽選)

■高階南公民館 ☎245-3581

●ワード入門講座(ワード2000)

講座番号…高階南01 内容…キーボード操作中心 日時…10月19日(金)・20日(土)、午前10時～午後4時 対象…市内在住でパソコンが初めての成人 定員…20人(抽選) 経費…200円

●エクセル初級講座(エクセル2000)

講座番号…高階南02 内容…簡単な関数・グラフ作成・データ処理など 日時…10月21日(日)・22日(月)、午前10時～午後4時 対象…市内在住で文字入力ができる成人 定員…20人(抽選) 経費…200円

●持ち込みエクセル2007・2010入門～初級編

講座番号…高階南03 内容…簡単な関数・グラフ作成・データ処理など 日時…10月27日(土)・28日(日)、午前10時～午後4時 対象…市内在住でエクセル2007または2010がインストール済みのノートパソコンを持参できる成人 定員…20人(抽選)

スポーツ振興課の催し

☎2024-6094

●川越市民ロードレース

日程：10月21日(日)(受け付け11午前8時、小雨決行。延期の場合は11月4日(日)) 会場：川越運動公園 対象：市内在住・在勤・在学の小学5年生以上 経費：300円 申し込み：9月3日(月)～10月8日(祝)に経費を添えて同課・同運動公園陸上競技場・市民会館・メルト・ジョイフル

●障害者フオーダンス教室

日時：10月13日～来年2月23日、土曜日(全8回)、午後1時30分～3時30分 会場：北公民館 対象：市内在住・在勤で障害のある方 定員：15人(抽選) 経費：500円 申し込み：10月3日(水)までに同課または北公民館

さんどめの木をいかず展

農政課 ☎224-5939
県西部5市町にまたがる三富地域。その地域の平地林を活用

した循環型農業の紹介、木工製品の展示、三富産野菜の販売や食事の提供など。当日直接会場。 日時：9月21日(金)・22日(祝)・23日(日)、午前10時～午後5時 最終日は午後3時まで) 会場：小江戸蔵里

排水設備工事責任技術者 共通試験
下水工務課 ☎223-0331
受験案内は同課で配布。受付期間は9月28日(金)まで。 試験日：11月11日(日) 会場：埼玉工業大学(深谷市) 経費：7000円

食育出前講座(豆乳)

女性会館 ☎242-6346
豆乳に関する基礎知識の講義。豆乳茶漬けの試食あり。1

障害のある方向けパソコン実習(初歩)
障害者就労支援センター ☎227-5335
ウインドウ操作、文字入力など基礎を学ぶ。 日時：10月3日(水)・4日(木)・5日(金)、午後1時30分～3時30分 対象：市内在住の障害者でパソコン初心者 定員：先着5人 申し込み：9月10日(月)、午前8時30分から電話・ファクスで同センター

清掃スタッフ講習

シルバー人材センター ☎222-2075
受講希望者には、申込書を送付します。 日時：10月22日～30日、月曜日ほか(全7回)、午前9時～午後4時 対象：市内在住の55歳以上の求職者 定員：20人(抽選) 申し込み：申込書に必要事項を明記し、10月1日(月)(必着)までに同センター

歳く未就学児の託児あり。 日時：9月26日(水)、午前10時30分～正午 対象：市内在住・在勤 定員：先着30人 申し込み：9月5日(水)、午後1時から同館

風船ホバーづくり講座

資源循環推進課

☎239-5053

野老実験クラブによる、身近な物で楽しむ科学工作と実験。
日時：9月16日(日)、午後2時～3時30分 会場：つばさ館 対象：市内在住・在学の小中学生 定員：20人(抽選) 経費：100円 持ち物：使用済みペット

ボトル(ふた付き)1本 申し込み：往復ハガキに催し名・住所・氏名・電話番号を明記し、9月10日(必着)までに〒350-0815 鯨井782-3 つばさ館

子育て支援講習会
地域子育て支援センター
☎233-7551
わらへうたで子育てを支援す

子育て支援講習会

地域子育て支援センター
☎233-7551

わらへうたで子育てを支援す

る方法について学ぶ。

日時：9月26日(水)、午後2時～4時 会場：メルト 対象：市内在住の成人 定員：先着40人 申し込み：9月3日(月)、午前10時から電話・ファクスで同センター

特別支援学級授業公開

リベール ☎234-8333

☎234-8337

10月の日程一覧・申込書は、9月10日(月)からリベールと教育指導課で配布。
対象：障害のある子の保護者など 申し込み：申込書に必要事項を明記し、9月24日(必着)までに〒350-1101の場2649-1・リベール(持参・ファクス可)

秋の全国交通安全運動

安全安心生活課
☎224-5721

9月21日～30日に、秋の全国交通安全運動を実施。当日直接会場。

●開始式「九都県市一斉自転車安全利用の日及び子どもと高齢者の交通事故防止」街頭キャンペーン
日時：9月20日(木)、午前10時～11時(雨天決行) 会場：ウニクス南古谷(泉町)

●「子どもと高齢者を交通事故から守る日」街頭キャンペーン
日時：9月24日(月)、午前10時～11時(雨天中止) 会場：クレアパーク周辺

●「交通事故死ゼロを目指す日及び飲酒運転根絶の日」街頭キャンペーン
日時：9月28日(金)、午前11時～正午(雨天中止) 会場：ベルクの場店前県道川越日高線

高齢者いきがい課の催し

☎224-5809

●さあはじめよう！地域で取り組む介護予防
講演会と事例紹介。当日直接会場。
日時：9月7日(金)、午後6時30分～8時30分 会場：大東南公民館 定員：先着100人 問い合わせ：地域包括支援センター だいとう ☎249-7766

●成年後見講座
NPO 法人成年後見川越サポーターセンター主催。成年後見制度について理解を深める。
日時：9月19日(水)、午後1時30分～4時30分 会場：クラッセ川越 定員：先着50人 経費：500円 申し込み：9月1日(土)、午前9時から電話・ファクスで 永田秀平 ☎232-4561

●「市民後見人公開講座
「なぜ今、成年後見制度か？」をテーマに制度の概要・法律等の講義。当日直接会場。車で来場の場合は、オアシスに駐車。
日時：9月29日(土)、午後1時30分～4時 会場：市立博物館
対象：市内在住 定員：先着80人 問い合わせ：川越市福祉福祉協議会 ☎225-5703

●河肥焼 工房真寿窯陶芸教室
申し込み・見学は随時。詳しくは、真寿園 ☎234-8883
8にお尋ねください。
コース：①週1日、②週2日(月～土曜日) 時間：月～金曜日 午前10時～午後3時・土曜日 午後1時～5時 会場：真寿園(安比奈新田) 対象：市内在住の60歳以上 定員：各コース20人 経費：①2500円、②4500円(焼成費別途)

レインボー

巾着田曼珠沙華まつり

日高市産業振興課

☎042-989-2111

100万本の曼珠沙華。
日時：9月15日(土)～30日(日) 会場：巾着田(日高市高麗本郷) 入場料：200円

優秀映画鑑賞推進事業

ナツカシ

～社会派ミステリー特集～

文化振興課 ☎224-6157

市優秀映画鑑賞推進事業実行委員会主催。日本を代表する作家たちの社会派ミステリー小説を原作にした映画を上映します。



飢餓海峡

日時・作品

10月 6日(土) 午後0時30分～	「張込み」	午後2時45分～	「白い巨塔」
7日(日) 午後0時30分～	「白い巨塔」	午後3時20分～	「張込み」
8日(祝) 午後1時～	「張込み」	午後3時15分～	「黒い画集」
9日(火) 午後0時30分～	「黒い画集」	午後2時25分～	「飢餓海峡」
10日(水) 午後0時30分～	「飢餓海峡」	午後3時55分～	「黒い画集」

会場・問い合わせ…川越スカラ座(元町1丁目 ☎223-0733)

定員…各先着124人(うち前売り券は、各先着20人)

経費…当日券800円(前売り券=700円)

販売…当日券=上映開始1時間前から

前売り券=9月1日(土)、午前10時から会場販売

レインボー交流事業

坂戸市政策企画課

☎283-1331

東京海洋大学客員准教授・さかなクンによる講演会を開催。日時：10月28日(日)、午後1時30分～(開場11午後1時) 会場：坂戸市文化会館ふれあ(坂戸市元町) 対象：7市町(川越市・坂戸市・鶴ヶ島市・日高市・川島町・毛呂山町・越生町)在住の小中学生と保護者 定員：1000人(抽選) 申し込み：往復ハガキに、住所・氏名・電話番号・希望人数(ハガキ1枚につき4人まで)、さかなクンへの質問、手話通訳を希望の場合はその旨を明記し、10月1日(月)(必着)までに〒350-0292坂戸市役所政策企画課

坂戸市民チャリティマラソン

マラソン大会事務局

☎283-1487

日程：11月18日(日)(雨天決行) 会場：坂戸市民総合運動公園(坂戸市石井) 種目：親子1km ▼年代別5km・10km▼小中学生3km 経費：5000円～2500円 申し込み：9月3日(月)～10月5日(金)まで

市制施行90周年記念事業

かわごえ90

- 「狸々の山車」曳き廻し参加者募集
小学生以下は保護者同伴。安全上の理由により、車いす・ベビーカーでの参加はご遠慮ください。10月20日(土)、午前10時～正午。30人(抽選)。申し込み…往復ハガキ(1枚につき5人まで)に代表者の住所・氏名・年齢・電話番号、参加人数を明記し、9月14日(金)(消印有効)までに観光課 ☎224-5940
- 青少年海外ホームステイ帰国報告会
ヒッポファミリークラブ川越主催。9月28日(金)、午後6時30分～8時30分＝クラッセ川越・29日(土)、午後2時30分～4時30分＝やまぶき会館▶午後6時30分～8時30分＝メルト。各先着30人。当日直接会場。問い合わせ…横田ゆかり ☎248-5285
- 旅カフェ「メキシコ」
ヒッポファミリークラブ川越主催。メキシコの旅などについて、楽しくおしゃべり。「多言語菜」「プチ川越map」プレゼント。10月4日(木)、午後1時～3時。蔵乃茶屋ギャラリーかくれんぼ(仲町)。10人(抽選)。500円。申し込み…往復ハガキに住所・氏名・年齢・電話番号を明記し、9月25日(火)(必着)までに〒350-1124新宿町6丁目23-57-501・横田ゆかり ☎248-5285
- 記念市民茶会
華容会茶道クラブ主催。薄茶の茶席やお茶を点てる体験コーナー。9月30日(日)、午前10時～午後3時。高階市民センター。先着100人。1000円。当日直接会場。問い合わせ…伊藤忠雄 ☎242-1884
- 高齢者が高齢者問題を考える
同会主催。医療、介護、年金問題などの解決策をとりまとめる意見発表会。9月17日(祝)、午前10時～午後4時(発言希望者は13日(木)、午後1時からの事前調整会に要出席)。川越地方庁舎。先着100人。当日直接会場。問い合わせ…武田侃蔵 ☎090-2521-5770

- KAWA FES.2012 川を越え次代へ 時を超え世界へ
川越商業経営研究会主催。若者による出店、音楽・絵画などのパフォーマンス。9月9日(日)、午前10時～午後10時。小江戸蔵里。当日直接会場。問い合わせ…同研究会事務局 ☎229-1840
- 川越風景展「蔵のあるまち川越」
服部民俗資料館主催。川越の風景を描いてきた菅原南岳さんの回顧展。9月1日(土)～30日(日)。当日直接同資料館 ☎222-0337。
- もっと気持ちよく歩くためのウォーキング教室
川越MB Tウォーキングクラブ主催。膝や腰を痛めない正しい歩き方など。9月8日(土)、午前10時～正午▶午後1時30分～3時30分。各先着50人。やまぶき会館。申し込み…催し名・氏名・電話番号、希望時間を明記し、9月1日(土)、午前9時からファクスでパートナーショップナチュリーラ ☎228-4949 問い合わせ…千崎英隆 ☎090-2486-6311
- ノルディックウォーキングで楽しく歩こう！
川越ノルディックウォーキングクラブ主催。9月22日(祝)、午前9時30分～正午。川越水上公園。先着100人。申し込み…催し名・氏名・電話番号を明記し、9月1日(土)、午前9時からパートナーショップナチュリーラ ☎228-4949
- 小江戸フリージャム2012
小江戸フリージャム実行委員会主催。人と車の博覧会。9月30日(日)、午前10時～午後5時。川越水上公園。500円(高校生以下・60歳以上無料)。問い合わせ…小川泰良 ☎246-3528
- 川越観光おこしセミナー「松尾鉄城・川越の遺跡夜話」
NPO法人武蔵観研主催。9月19日(火)、午後6時30分～8時。ホテル三光(新富町1丁目)。先着30人。1500円。当日直接会場。問い合わせ…桑原政則 ☎090-2650-2136

親子

2～3歳児の子育て教室

南公民館 ☎243-0038

☎240-1968

ふれあい遊びやフェイスマインテイング、アドバイザーによる悩み相談。16日は託児あり。

日時：10月2日(火)・16日(火)・30日(土)

ハッピー子育てスクール

北公民館 ☎222-1400

☎229-1210

ベビーマッサージや交流会など。

ミニ運動会

今成保育園つごいの広場

☎222-8622

日時：10月18日～11月15日、木曜日(全5回)、午前10時～11時30分 対象：0歳 定員：15組 (抽選) 経費：5000円 申し込み…往復ハガキに催し名・住所・氏名・ふりがな・電話番号、子の氏名・ふりがな・生年月日・性別を明記し、9月20日(木)(必着)までに〒350-0851氷川町107・北公民館(ファクス可)

親子で体を動かして楽しむ。日時：①9月19日(水)、午後3時～4時、②9月20日(木)、午前10時～11時 対象：①1歳、②2～3歳 定員：①先着10組、②先着12組 申し込み…①9月4日(火)、②9月6日(木)、午前9時から電話・ファクスで同広場

教室名	日程	曜日	時間	経費	定員
①フランス語	10月 2日～12月 4日(10回)	火	午後7時～9時	テキスト代	12人
②韓国語	9月24日～12月 3日(10回)	月	午後7時～9時	テキスト代	16人
③中国語	10月 3日～12月12日(10回)	水	午後7時～9時	テキスト代	12人
④茶道(裏千家)	10月30日～来年1月15日(10回)	火	午後7時～9時	2,500円+道具代	10人
⑤着付け	10月15日～12月 3日(8回)	月	午後7時～9時	無料	15人
⑥ペン習字	10月 9日～11月27日(8回)	火	午後7時～8時30分	無料	16人
⑦基礎ケーキと軽食料理	10月24日～12月 5日(5回)	水	午後6時45分～9時	3,000円	20人
⑧家庭料理の基礎	10月 4日～11月29日(8回)	木	午後6時45分～9時	5,000円	20人
⑨魚料理の基礎	10月 6日～12月 8日(5回)	土	午後1時30分～5時	4,000円	20人
⑩フラワーアレンジメント	10月11日～12月 6日(5回)	木	午後7時～8時30分	10,500円	12人
⑪フットサル	9月26日～11月 7日(6回)	水	午後7時～9時	無料	16人
⑫バドミントン	9月26日～11月 7日(6回)	水	午後7時～9時	無料	16人
⑬テニス(硬式)	9月20日～11月 8日(8回)	木	午後7時～9時	1,500円	30人
⑭初心者からのモダンバレエ	10月16日～12月 4日(8回)	火	午後7時～8時30分	無料	15人
⑮マラソン入門	9月25日～11月13日(8回)	火	午後7時～9時	無料	16人

対象…34歳までの勤労青少年で同ホーム登録者(当日登録可。運転免許証などの身分証明書を持参) 会場…⑪⑫⑬＝川越運動公園▶⑮＝川越水上公園▶その他の教室＝同ホーム 申し込み…①～⑩＝9月5日(水)▶⑪～⑮＝9月7日(金)、午後7時30分から経費を添えて同ホーム(先着順)

募集

ギターフェスティバル 2012参加者

中央公民館 222-1394
226-2006

ストリートミュージシャン感覚でミニライブ。1組20～30分程度。
日時：9月29日(土)、午前10時～午後5時 対象：市内在住・在勤・在学でアコースティックギターを持参できる方 定員：20組(抽選) 申し込み：往復ハガキに、代表者の住所・氏名・年齢・電話番号・グループの人数を明記し、9月7日(金)までに〒350-0054 三久保町18-3・中央公民館(ファクス可)

下水道絵画ポスター

経営企画課 223-3062

日常生活の中での下水道の役割をテーマに、絵画とポスターを募集。絵画は文字なし、ポスターは「9月10日下水道の日」を入れる。一人一点・未発表。著作財産権は、市に帰属します。
対象：市内在住の小中学生 規格：B3またはB4版 応募方法：作品の裏に氏名・ふりがな・学校名・学年・性別を明記

防衛大学校などの学生

市民課 224-5739

し、9月7日(金)(必着)までに同課
種目：①防衛大学校(推薦・総合選抜)、②防衛大学校(一般・前期)、③防衛医科大学校、④看護学生(看護師養成) 受付期間：①9月3日(月)～5日(水)、②③④9月3日(月)～10月1日(月)
応募資格：来年度4月1日現在、①②③高校を卒業している(見込み含む)18～21歳未満、④高校を卒業している(見込み含む)18～24歳未満 問い合わせ：川越募集案内所 224-0947

公民館

食から見える環境講座

大東南公民館 242-0498

地産地消の講義とエコ料理の実習。最終日は、埼玉川越総合地方卸売市場で見学とランチ。
日時：10月2日(火)・9日(火)・18日(木)、午前10時～11時30分(最終日は午前9時～午後1時)
会場：同館ほか 対象：市内在住の成人 定員：先着20人 経

男の料理教室

山田公民館 224-4194

初心者でも楽しく料理。
日時：10月12日～12月14日、金曜日(全5回)、午前9時30分～午後0時30分 対象：市内在住・在勤の成人男性 定員：先着16人 経費：3500円
申し込み：9月1日(土)、午前8時30分から電話・ファクスで同館

ライフスタイル設計講座

高階南公民館 245-3581

充実した定年後の生活術について学ぶ。
日時：10月6日～来年2月23日、土曜日(全10回)、午前9時30分～11時30分ほか 会場：同館ほか 対象：市内在住の55～70歳 定員：30人(抽選) 経費：1000円(交通費など別途)
申し込み：往復ハガキに、住所・氏名・ふりがな・年齢・性別・電話番号を明記し、9月7日(金)(必着)までに〒350-1114 藤原町23-7・高階南公民館

ワーキングママサロン

南公民館 243-0038

子育て中の防災と幼稚園・保育園の入園について、お茶を飲みながら情報交換。

日時：9月23日(日)、午前10時～正午 対象：子育て中の働く母親 定員：20人(抽選) 経費：3000円 申し込み：9月20日(必着)までに電話で同館

よしの女性セミナー

芳野公民館 222-1873

スイーツデコや東京ソラマ

子(皇田区)散策など。

日時：10月18日～12月6日、木曜日(全6回)、午後1時30分～3時30分 会場：同館ほか

対象：市内在住・在勤の成人女性 定員：先着25人 経費：2000円(社会見学費別途) 申し込み：9月13日(木)、午後2時から同館

女性セミナー

霞ヶ関公民館

231-1009

日時：10月3日～11月1日、木曜日ほか(全5回)、午後1

時30分～3時30分 対象：市内在住・在勤の成人女性 定員：先着30人 経費：700円(社会見学費別途) 申し込み：9月4日(火)、午後1時30分から経費を添えて同館

福原の歴史 歩いて探す

「福原の絆」祭と水・森と土

福原公民館 242-5005

不老川の行く先散策、川越まつり見学、野菜収穫など。

日時：9月20日～12月5日、水曜日ほか(全4回)、午前9時30分～午後3時 会場：同館ほか

中央公民館の催し

222-1394

社交ダンスパーティー

当日直接同館。

日時：9月28日(金)、午後1時～5時 対象：成人

中央公民館・勤労青年ホーム合同文化祭

展示・子ども向け体験コーナーなど。催しによって参加費あり。

日時：9月30日(日)、午前10時～正午 午後1時30分～3時30分 会場：同館ほか 対象：成人

り。雨天決行。当日直接同館。日時：9月28日(金)・29日(土)・30日(日)、午前9時～午後5時(初日は午後1時から、最終日は午後3時まで)

英語で市内めぐり

「東照宮・五百羅漢」 「本丸御殿・博物館」 「一番街」 の3コースから選択。使用言語は英語のみ。当日直接同館。拝観料等自己負担。日時：9月30日(日)、午前10時～正午 午後1時30分～3時30分 会場：同館ほか 対象：成人

市立博物館

郭町2丁目30-1 ☎222-5399

☎222-5396

9月の休館日=月曜日(17日を除く)・18日(火)・28日(金)

■ギャラリー展示「黒船来航～川越藩と大津陣屋～」

異国船がたびたび現れるようになった幕末期に、川越藩が江戸湾防備の拠点として「大津陣屋(現在の横須賀市)」を建設しました。そのため、三浦半島には川越藩士が眠る墓があります。この墓を調査した横須賀市の市民団体「大津探訪くらぶ」の成果をパネルで展示し、川越藩の江戸湾警備の一端を紹介します。日程…11月2日(金)まで 時間…午前9時～午後5時(入館は午後4時30分まで) 経費…入館料200円(160円)▶大学生・高校生100円(80円)▶中学生以下無料

* ()内は、20人以上の団体料金。

■子ども体験教室「布ぞうりを作ろう」

使わなくなったバスタオルが、立派な布ぞうりに大変身!! 日時…9月8日(土)、午前10時～正午・午後1時30分～3時30分 対象…小中学生 定員…各先着15人 申し込み…9月1日(土)、午前9時から電話・ファクスで同館

■子ども博物館教室「川越の文化財探検」

見どころいっぱい川越の文化財を案内します。日時…9月29日(土)、午前10時～午後3時30分 対象…小中学生(保護者同伴可) 定員…先着20人 申し込み…9月5日(水)、午前9時から電話・ファクスで同館

■博物館歴史講座「川越商工会議所資料から見る川越の近代」

川越商工会議所関係文書目録の完成記念講座。文書から分かる川越の近代を学ぶ。日時…10月14日(日)、28日(日)、11月4日(日)、午後1時30分～3時30分 対象…成人 定員…先着80人 申し込み…9月6日(水)、午前9時から電話・ファクスで同館、市ホームページからも可

■かわこえ90 「川越の名刀展」

初雁刀剣会愛蔵の刀剣や博物館所蔵の郷土刀などを展示。日時…9月29日(土)～10月14日(日)、午前9時～午後5時(入館は午後4時30分まで) 経費…入館料

■かわこえ90 小江戸川越5館巡りスタンプラリー開催

市立博物館、蔵造り資料館、川越城本丸御殿、市立美術館、川越まつり会館で川越の歴史文化・芸術に触れ、すてきな賞品をゲット!! 日時…9月1日(土)～12月2日(日) 経費…各館の入館料

市制施行90周年記念 図書館・博物館合同企画展

「資料と写真でたどる川越市の歩み」

9月26日(水)～10月8日(祝) 午前9時30分～午後5時

会場…中央図書館

中央図書館 ☎222-0559

市立博物館 ☎222-5399

昭和を中心とした市の広報紙や市勢要覧などの資料と、明治から昭和にかけての写真を展示します。川越市と周辺9か村が合併した昭和30年当時の資料も紹介します。入場無料。休館日…9月28日(金)、10月1日(月)

* 視覚に障害のある方への音訳者によるサポートがあります。希望する場合は、来場3日前までに中央図書館に相談ください。

情報アラカルト

11月1日以降に開催または
申し込み開始の催しの
締め切りは、9月25日(火)です

◆当日直接会場の催し◆

◆遺言・相続についての講演会と無料法律相談会

埼玉弁護士会川越支部主催。9月29日(土)、講演会＝午後1時～2時▶無料法律相談(午後0時30分から先着順)＝午後2時15分～4時30分。7A B会議室(本庁舎7階)。連絡先…同支部 0225-4279

◆ともいき祭

ともいき会主催。ライブ・抽選会など。9月29日(土)、午前10時30分～午後2時30分。ハートポートセンターともいき(笠幡)。無料。連絡先…ともいき 0231-1422

◆ちんじゅの森コンサート in 川越八幡宮

同実行委員会主催。川越市吹奏楽団の演奏会。9月8日(土)、午後5時～6時(雨天中止)。川越八幡宮(南通町)。無料。連絡先…榊原祥光 090-1663-8863

◆全国一斉！法務局休日相談所

さいたま地方法務局主催。登記手続きなどの相談。9月23日(日)、正午～午後4時。アトレ6階コミュニティルームA。無料。連絡先…同局川越支局 0243-3824

◆川越マンドリンクラブ定期演奏会

同クラブ主催。9月29日(土)、午後2時～(開場は午後1時30分)。やまぶき会館。先着500人。無料。連絡先…千葉ひろみ 0243-3270

◆オアシス絵画クラブ展

水彩同好クラブ主催。絵画の展示。9月4日(火)～9日(日)、午前9時30分～午後5時(初日は正午から、最終日は午後3時まで)。中央図書館。無料。連絡先…島崎勝 0224-2053

◆リレー・フォー・ライブ川越2012

同実行委員会主催。がん征圧のチャリティーイベント、24時間リレーウォークなど。9月15日(土)、午後1時～16日(日)、午後1時。川越水上公園。無料。連絡先…若海敬司 090-4387-6158

◆六軒町世代間交流制作展

六軒町連合公民館主催。町内在住者の書画等作品展。9月14日(金)～16日(日)、午前9時～午後4時。六軒町会館。無料。連絡先…鈴木幸夫 0222-0631

◆彩美会水彩画展

同会主催。水彩画約90点を展示。9月19日(水)～23日(日)、午前9時30分～午後5時(初日は正午から、最終日は午後4時まで)。中央図書館。無料。連絡先…内田富久 090-4241-9548

◆「クロッキーQの会」展

同会主催。デッサン画を展示。9月19日(水)～23日(日)、午前9時～午後5時(初日は午後1時から、最終日は午後2時まで)。市立美術館。無料。連絡先…梅田正子 0289-2600

◆高階水彩画クラブ展

同クラブ主催。水彩画約100点を展示。9月11日(火)～16日(日)、午前9時30分～午後5時(初日は午後1時から、最終日は午後4時まで)。中央図書館。無料。連絡先…茂木時男 0235-7466

◆裂き織り作品展と織り体験

NPO法人くるみの木主催。障害者の作品展と体験。9月1日(土)～30日(日)、午前10時～午後5時(体験は22日(祝)・23日(日))。くるみの木(連雀町)。無料。連絡先…谷三穂子 0222-1126

◆要申し込みの催し◆

◆東洋大学市民大学講座

同大学主催。「東日本大震災と市民生活の今後」。10月13日～11月17日、土曜日(全5回)、午後2時～4時。東洋大学川越キャンパス(鯨井)。200人(抽選)。無料。申し込み…往復ハガキに講座名・住所・氏名・電話番号を明記し、9月21日(金)(必着)までに〒350-8585 鯨井2100・東洋大学市民大学講座係 0239-1385

◆女子栄養大学公開講座

同大学主催。「現代人と食生活」。1日2講座(1講座のみの受講可)。10月27日(土)・11月3日(祝)・10日(土)、午後1時30分～4時。同大学坂戸校舎(坂戸市)。350人(抽選)。無料。申し込み…ハガキに催し名・住所・氏名・電話番号を明記し、10月3日(水)(必着)までに〒350-0288 坂戸市千代田3丁目9-21・女子栄養大学 0284-3291

◆川越少年刑務所施設見学会

11月2日(金)、午後1時30分～。同刑務所。当選者にはハガキで通知。申し込み…ハガキまたは封書に参加人数・参加者の住所・氏名・年齢・性別・職業・電話番号を明記し9月28日(金)(必着)までに〒350-1162 南大塚6丁目40-1・川越少年刑務所庶務課 0242-0222

◆公開講座「大学と地域を考える」～創立50周年に向けて～

城西大学主催。9月29日～10月27日、土曜日ほか(全8回)、午後1時30分～3時30分。同大学(坂戸市)。18歳以上。先着100人。無料。申し込み…9月3日(月)、午前9時から同大学 0271-7722

◆フラダンス無料体験

フラ・チューバローズ主催。9月7日(金)・14日(金)・21日(金)、午後1時～2時。古谷公民館。無料。申し込み…前日までに石井まち子 090-3523-2488

◆太極拳体験教室

川越市日中友好協会主催。9月13日(木)、簡化24式＝午前10時～正午▶総合48式＝午後1時～3時。クラッセ川越。先着20人。無料。申し込み…9月1日(土)、午前9時から電話で小野莊一 0232-9844

◆ゴスペル無料体験会

K.G.C主催。9月10日(月)、午後1時30分～3時30分。東部地域ふれあいセンター。無料。申し込み…前日までに角田美佳 080-3093-0353

◆環境施設等見学会

かわごえ環境ネット主催。9月12日(水)、午前7時50分～午後6時30分。かわさきエコ暮らし未来館(川崎市)ほか。市内在住・在勤。先着30人。1,500円(昼食持参)。申し込み…9月3日(月)、午前9時から同事務局(環境政策課内) 0224-5866

◆川越市民チャリティーゴルフ大会

川越初雁ライオンズクラブ主催。10月15日(月)。高坂カントリークラブ(東松山市)。先着280人。20,500円。申し込み…9月3日(月)、午前10時から同事務局 0225-3330

◆卓球入門教室

川越市卓球連盟主催。10月5日～12月21日、金曜日(全9回)、午前10時～正午。川越運動公園。この教室を初めて受講する市内在住。20人(抽選)。3,000円。申し込み…往復ハガキに住所・氏名・年齢・電話番号を明記し、9月14日(金)(必着)までに〒350-1142 藤間1133-49・畑名勝明 0243-4281

身近なパソコン教室 シルバー人材センターパソコン教室

講座名	10月	11月	12月	1月	2月	3月	経費
ワード初級2003	1(月)	2(金)	3(月)	4(金)	1(金)	1(金)	1日2,500円
ワード中級2003	5(金)	7(水)	7(金)	9(水)	6(水)	6(水)	1日2,500円
ワード上級2003	22(月) 29(月)						2日5,000円
エクセル2003	17(水) 24(水) 31(水)		10(月) 17(月) 24(水)		8(金) 15(金) 22(金)		3日7,500円
デジカメXP	19(金) 26(金)		19(水) 26(水)		18(月) 25(月)		2日5,000円
インターネット・メール	8(祝)		21(金)		20(水)		1日2,500円
ワード初級2007・2010	3(水)	5(月)	5(水)	7(月)	4(月)	4(月)	1日2,500円
ワード中級2007・2010	10(水) 12(金)	9(金) 12(月)	12(水) 14(金)	14(水) 16(金)	11(水) 13(金)	13(水) 15(金)	2日5,000円
ワード上級2007・2010		19(月) 26(月)					2日5,000円
エクセル2007・2010		14(水) 21(水) 28(水)		11(金) 18(金) 25(金)		11(月) 18(月) 25(月)	3日7,500円
デジカメVista・7		16(金) 23(金)		21(月) 28(月)		20(水) 27(水)	2日5,000円
パワーポイント2007・2010		29(木)		23(水)		8(金)	1日2,500円

時間…午前10時～午後3時 会場…小ヶ谷老人憩いの家 対象…市内在住の成人 定員…各先着10人 申し込み…希望日の前月1日から電話・ファクスで同教室 0241-9503

消費生活
の豆知識

その17

劇場型勧誘の投資話に注意！

事例

○A社から電話で「B社のパンフレットは送られているか？」と聞かれた。後日、B社からカンボジアの農地使用権に関するパンフレットが届いた。その後、再びA社から電話があり「今後確実に農地の値段は上がる。土地使用権を買えば2倍以上の値段で買い取るので、B社に購入を申し込んでほしい」ということだった。本当に利益を得られるのか？

複数の人物が共謀して役割を分担したり、一人が複数の役割を演じたりして、利益が得られそうもない商品の購入や投資をおおることを「劇場型勧誘」といいます。このようなケースで利益を得られることは、ほぼありません。また、「実在する土地か」「使用権とは何か」「実際に開発事業が行われるのか」などの詳細説明を十分に受けないうちに契約させられるケースもあります。

消費者へのアドバイス

- ① 高齢者は狙われやすいので、特に注意が必要です。
- ② 「高値で買い取る」という話をうのみにしないようにしましょう。
- ③ 「購入の意思はない」とはつきり断りましょう。
- ④ 実在するか分からない、契約内容が理解できない場合は、契約しないようにしましょう。

消費者カレッジ

ネット上でのトラブルに巻き込まれないために「セキュリティの基礎知識」
講師：東洋大学教授・島田裕次さん 日時：9月10日(月)、午後1時30分～3時 対象：市内在住・在勤 定員：先着50人 申し込み：9月1日(土)、午後2時から電話で同センター(フックス可) 225・1860

生活情報センター(アトレ6階)

休館日：火曜日
226・7066

どうしよう？
と思ったら

市民相談案内

相談内容	問い合わせ
日常生活の悩み事	広聴課 ☎224-5022
行政・法律・多重債務	
税金・年金	
不動産・登記	
建築・住宅修繕	
マンション管理	
児童虐待	児童虐待防止 SOS センター ☎0120-283-505
子育て・児童虐待	子育て支援課 ☎224-5821
ひとり親家庭	
教育全般	リベール ☎234-8333
いじめ直通電話	リベール ☎234-8336
青少年の悩み事	少年指導センター ☎224-5724
性感染症・エイズ	保健予防課 ☎227-5102
うつ・アルコール	
健康・不妊・不育症	健康づくり支援課 ☎224-8611
人権	さいたま地方法務局川越支局 ☎243-3824
在宅介護・高齢者虐待	高齢者いきがい課 ☎224-5809
障害者	障害者福祉課 ☎224-5785 ☎225-3033
女性の悩み・DV	男女共同参画課 ☎224-5723
消費生活	生活情報センター ☎226-7476
結婚・内職・交通事故	市民相談室分室 ☎226-0058
仕事の悩み・就職活動	雇用支援課 ☎224-6191
外国籍市民	文化振興課 ☎224-5506

実施日・相談内容などはお尋ねください▶予約が必要な相談があります▶電話番号などのかけ間違いにご注意ください

PICK-UP

特定健康診査は受けましたか？

健康づくり支援課成人保健担当 ☎229-4124

市の国民健康保険に加入している方には、特定健康診査の受診券が送付されています。まだ、健診を受けていない方は早めに健診を受けましょう。



健診を受けた後の健康管理も大切です。そこで市では、特定健康診査後の相談に応じています。成人保健担当では、生活習慣病についての相談に応じたり、メタボリックシンドロームに効果的な食事や運動の教室を紹介したりしています。

特定健康診査後の相談は……

もしもし健康相談 ☎224-5263

市民会館

郭町1丁目18-7
☎222-4678
休館日=火曜日

開催日	催し物名
2日(日)	かわごえ90 川井郁子ヴァイオリンコンサート~名曲劇場~
12日(水)	秋元順子コンサート
15日(土)	かわごえ90 2音大クラシック・コンサート
17日(祝)	特撰落語会 三遊亭小遊三・林家たい平二人会
22日(祝)	かわごえ90 大学ビッグバンド・ジャズフェスティバル
23日(日)	
29日(土)	かわごえ90 交通安全大会
30日(日)	岡本真夜 Live Tomorrow

中ホール(やまぶき会館)

開催日	催し物名
2日(日)	イシバシミュージックレゾン川越音楽発表会
8日(土)	かわごえ90 手作り映像祭 市民文化祭
9日(日)	小江戸かよう歌のつどい
16日(日)	くつきいず音楽院 The 16th Our Concert
17日(祝)	
20日(水)	うたえ!木曜ほっとパーク
28日(金)	武蔵野音楽大学同窓会埼玉県支部「オペラへの誘いⅣ」
29日(土)	川越マンドリンクラブ定期演奏会
	かわごえ90 まちづくりシンポジウム
30日(日)	保育園入園申し込み手続き説明会
	ラボ野田パーティ記念発表会

メルト(川越西文化会館)

鯨井1556-1
☎233-6711
休館日=火曜日

開催日	催し物名
1日(土)	やまぶき歌謡祭
2日(日)	ピアノ教室の発表会(ピアノ演奏・楽器演奏)
9日(日)	「歌の祭典」川越歌謡研究会
13日(木)	埼玉県宅建協会埼玉西部支部宅建オープンセミナー
15日(土)	ひばり歌謡発表会
16日(日)	はっぴいー歌の祭典
17日(祝)	ピアノ&バイオリン教室トカゲリン発表会
19日(水)	みんなで歌おう「小江戸川越童謡の会」9月例会
22日(祝)	ピクチャー歌謡研究会鶴ヶ島 岸田武久教室カラオケ発表会
29日(土)	ラベンダーカラオケ歌謡祭
30日(日)	霞ヶ関地区カラオケ発表会

ジョイフル(川越南文化会館)

今福1295-2
☎248-4115
休館日=火曜日

開催日	催し物名
1日(土)	琴伝流大正琴 長澤教室おさらい会
9日(日)	川越野田・小澤演歌チャリティー記念発表会
16日(日)	アヤコ音楽教室発表会
22日(祝)	大往生したけりゃ医療とかかわるな 中村仁一先生講演会
23日(日)	かわごえ90 映画「沖縄」と佐々木愛さんのおはなし
29日(土)	ふれあいトリオコンサート
30日(日)	郷土民謡隆章派連合大会

■陸上競技記録会(走投跳の三部門)

日時…9月17日(祝)、午前9時~午後5時 会場…陸上競技場 対象…中学生以上 経費…300円(中学生は200円) 申し込み…申込用紙に必要事項を明記し、9月9日(日)までに総合体育館

川越運動公園

下老袋388-1 ☎224-8765 休館日=火曜日

総合体育館

開催日	催し物名
2日(日)	埼玉県総合コミュニティ部門川越市ソフトバレーボール大会
8日(土)	川越市スポーツ少年団体力テスト会
9日(日)	パドミントン会長杯
15日(土)	かわごえ90 市長杯団体オープン(3D)卓球大会
16日(日)	川越市ママさんバレーボール大会
20日(水)	レディース部ランク別D大会(卓球)

その他の専用利用日=1日(土)・12日(水)・17日(祝)・21日(金)~23日(日)・28日(金)~30日(日)

陸上競技場 ☎224-8881

開催日	催し物名
8日(土)	川越市スポーツ少年団体力テスト会
9日(日)	かわごえ90 ミニサッカー大会
15日(土)	陸上競技講習会(午前)
17日(祝)	陸上競技記録会
22日(祝)	なでしこリーグ
23日(日)	関東サッカーリーグ2部
24日(月)	新人体育大会陸上競技の部入間北部地区予選会
28日(金)	新人体育大会陸上競技の部川越市予選会
29日(土)	
30日(日)	新人体育大会サッカーの部川越市予選会

その他の専用利用日=1日(土)、2日(日)、20日(水)、26日(水)、27日(木)

テニスコート ☎224-8765

開催日	催し物名
2日(日)	全国スポーツ祭典テニス大会(埼玉最終予選会)
3日(月)	レディース大会
10日(日)	埼玉県高校ソフトテニス新人大会西部地区予選会個人戦一次
12日(水)	埼玉県高校ソフトテニス新人大会西部地区予選会個人戦二次
15日(土)	埼玉県高校ソフトテニス新人大会西部地区予選会団体戦
28日(金)	新人体育大会川越市予選会ソフトテニスの部
29日(土)	

その他の専用利用日=1日(土)、5日(水)~9日(日)、13日(木)、16日(日)、17日(祝)、22日(祝)、23日(日)、30日(日)

■川越市民ゴルフ大会

日程…11月5日(月) 会場…霞ヶ関カンツリー倶楽部(笠幡) 対象…市内在住・在勤の成人でハンディキャップ男性28、女性36以内 定員…250人(抽選) 経費…14,820円(昼食等別途) 申し込み…往復ハガキ(1人1枚)に催し名・住所・氏名・ふりがな・性別・生年月日・電話番号・ハンディキャップ、市内在勤の場合は勤務先名・所在地を明記し、9月4日(水)(消印有効)までに〒350-0053郭町1丁目18-7・川越市施設管理公社「市民ゴルフ大会」係

小江戸蔵里(川越市産業観光館)

新富町1丁目10-1
☎228-0855

AMF「ジャズストリート」

AMFとは、アマチュアミュージックフェスティバルの略。小江戸蔵里の広場でジャズの生演奏を行います(小雨決行)。
日時…9月8日(土)、午後2時~2時30分▶午後3時~3時30分
出演…フォーエバース

市政にゆうす

小江戸いんぷお

情報アラカルト

市民相談案内

施設情報

子育て情報館

保健・健康

コラム

ひとまち

9月の図書館・児童館・美術館

中央図書館

三久保町2-9 ☎222-0559

休館日=月曜日(17日を除く)・18日(火)・28日(金)

■視聴覚ホールの催し(先着120人)

●夏目漱石作品映画会「それから」

日時…1日(土)、午後2時～

●アニメ映画会「すもうおばけ」「小さなバイキングビッケ」

「ランボーのゆうき」

日時…8日(土)、午後2時～

●子ども映画会「稲むらの火」「海とお月様たち」「火事のあくる日」

日時…15日(土)、午後2時～

●名作映画会「小川の辺」

日時…23日(日)、午前10時～・午後2時～

川越駅東口図書館

菅原町23-10(クラッセ川越)

☎228-7712

休館日=火曜日・28日(金)

■「あきのとっておきおはなし会」

読み聞かせ、パネルシアター、手遊びなど。

日時…2日(日)、午前11時～ 対象…5歳～

西図書館

伊勢原町5丁目1-1 ☎237-5660

休館日=月曜日(17日を除く)・18日(火)・28日(金)

■特集展示「元気のヒケツ」

健康やきれいな身体づくり、長寿の方の人生に学ぶエッセイなど、元気な毎日を応援する資料を中心とした展示や貸し出し。

期間…6日(土)～27日(木)

高階図書館

藤間27-1 ☎238-7550

休館日=月曜日(17日を除く)・18日(火)・28日(金)

■特集展示「むかしばなしをよもう」

昔話に関する絵本・児童書の展示や貸し出し。

期間…1日(土)～27日(木)

●経費無料の場合は掲載を省略、申し込みの記載がない場合は、当日直接会場。博物館の催しは12ページでお知らせしています。

こどもの城

石原町1丁目41-2 ☎225-7289

休館日=月曜日(17日を除く)・18日(火)

■映画会「金のがちょう」

日時…15日(土)、午後2時～ 対象…1歳～小学生 定員…先着50人

■二重星をみよう

天体望遠鏡で、二重星をみる。

日時…15日(土)、午後7時～(雨天・

曇天の場合は中止) 対象…小学生

以上(小中学生は保護者同伴) 定員…先着20人 申し込み…当日、午後5時～5時30分に電話・ファクスで同センター

■とびだせあそび

運動会。

日時…23日(日)、午後2時～ 対象…小学生 定員…先着20人

■こどもの城ハッピーデー

音楽、パフォーマンス、ゲーム、工作。

日時…30日(日)、午前10時～午後4時

川越駅東口児童館

菅原町23-10(クラッセ川越)

☎228-7719

休館日=火曜日

■わくわく親子ピクス

親子で楽しむふれあい体操。

日時…12日(火)、午前10時30分～ 対象…2～3歳と親 定員…先着30組

高階児童館

藤間27-1 ☎238-9525

休館日=月曜日(17日を除く)・18日(火)

■つくるスクール

簡単な工作。

日時…1日(土)、午後2時～ 対象…小学生 定員…先着10人

市立美術館

パフォーマンスイベント「音のかけらと音楽のかたち」

彫刻家・金沢健一さんの制作する作品《音のかけら》は、鑑賞者が触ることで、不定形に溶断された鉄板から出るさまざまな音を発見する作品です。

●ワークショップ「音のかけらをつくる」

直径35cmの作品を作家と制作。

日時…17日(祝)、午前10時～午後4時 対象…小学4年生～ 定員…先着10人 経費…3,000円 申し込み…9月1日(土)、午前9時から電話・ファクスで同館

●パフォーマンス「未知なる響きへ」

金沢健一さん、作曲家・一瀬響さん、笙奏者・石川高さんによるピアノと笙と鉄

作品《音のかけら》の即興演奏。

日時…8日(土)、午前11時～正午・午後2時～3時

●パフォーマンス「紡ぎ出される鉄の音」

《音のかけら》作者自身のソロパフォーマンス。

日時…9日(日)、午前11時～正午・午後3時30分～4時30分

●パフォーマンス「音楽の生成～区切りと決まり」

簡単なルール設定から生まれる音楽パフォーマンス。パフォーマーは、金沢健一さん、現代音楽美術作家・浦裕幸さん、音楽家・山口晋似郎さん。

日時…16日(日)、午前11時～正午・午後3時30分～4時30分

●パフォーマンス「ジョン・ケージをめぐる」

ピアノと《音のかけら》のパフォーマンス。パフォーマーは、金沢健一さん、ピアノスト・井上郷子さん、作曲家・伊藤祐二さん。

日時…23日(日)、午前11時～正午・午後3時30分～4時30分

郭町2丁目30-1 ☎228-8080 ☎228-7870

休館日=月曜日(17日を除く)・18日(火)・25日(火)

■第2期常設展鑑賞講座「え・み～る」

近代の人物画の歴史をたどる講座をスライドで楽しむ。

日時…17日(祝)、午後2時～3時30分 対象…高校生～ 定員…先着15人 経費…常設展観覧券と50円 申し込み…9月1日(土)、午前9時から電話・ファクスで同館

■SMFアートフラッグワークショップ

アーティストと一緒にフラッグを作り、町に飾る。

日時…10月8日(祝)、午前9時30分～正午 対象…中学生まで 定員…先着25人 申し込み…9月4日(火)、午前9時から電話・ファクスで同館

日時…17日(祝)、午後2時～3時30分 対象…高校生～ 定員…先着15人 経費…常設展観覧券と50円 申し込み…9月1日(土)、午前9時から電話・ファクスで同館

日時…16日(日)、午前11時～正午・午後3時30分～4時30分

日時…10月8日(祝)、午前9時30分～正午 対象…中学生まで 定員…先着25人 申し込み…9月4日(火)、午前9時から電話・ファクスで同館

日時…10月8日(祝)、午前9時30分～正午 対象…中学生まで 定員…先着25人 申し込み…9月4日(火)、午前9時から電話・ファクスで同館

日時…10月8日(祝)、午前9時30分～正午 対象…中学生まで 定員…先着25人 申し込み…9月4日(火)、午前9時から電話・ファクスで同館

日時…10月8日(祝)、午前9時30分～正午 対象…中学生まで 定員…先着25人 申し込み…9月4日(火)、午前9時から電話・ファクスで同館

日時…10月8日(祝)、午前9時30分～正午 対象…中学生まで 定員…先着25人 申し込み…9月4日(火)、午前9時から電話・ファクスで同館

日時…10月8日(祝)、午前9時30分～正午 対象…中学生まで 定員…先着25人 申し込み…9月4日(火)、午前9時から電話・ファクスで同館

日時…10月8日(祝)、午前9時30分～正午 対象…中学生まで 定員…先着25人 申し込み…9月4日(火)、午前9時から電話・ファクスで同館

日時…10月8日(祝)、午前9時30分～正午 対象…中学生まで 定員…先着25人 申し込み…9月4日(火)、午前9時から電話・ファクスで同館

日時…10月8日(祝)、午前9時30分～正午 対象…中学生まで 定員…先着25人 申し込み…9月4日(火)、午前9時から電話・ファクスで同館

日時…10月8日(祝)、午前9時30分～正午 対象…中学生まで 定員…先着25人 申し込み…9月4日(火)、午前9時から電話・ファクスで同館

日時…10月8日(祝)、午前9時30分～正午 対象…中学生まで 定員…先着25人 申し込み…9月4日(火)、午前9時から電話・ファクスで同館

日時…10月8日(祝)、午前9時30分～正午 対象…中学生まで 定員…先着25人 申し込み…9月4日(火)、午前9時から電話・ファクスで同館

日時…10月8日(祝)、午前9時30分～正午 対象…中学生まで 定員…先着25人 申し込み…9月4日(火)、午前9時から電話・ファクスで同館

日時…10月8日(祝)、午前9時30分～正午 対象…中学生まで 定員…先着25人 申し込み…9月4日(火)、午前9時から電話・ファクスで同館

子育て情報館

持ち物なし・経費なし・当日直接会場の催しを掲載しています。

*表は左から日程・開始時間・内容・対象です。

*祝・休日など、開催しない場合があります。

9月

September

■中央図書館 ㊧222-0559

毎日曜日	午後2時30分	読み聞かせ・手遊び	5歳から
5日(水)	午前11時	読み聞かせ・ふれあい	1歳まで
7日(金)	午前11時	読み聞かせ・ふれあい	1歳まで
12日(水)	午前10時	読み聞かせ・手遊び	2~4歳
	午前11時	読み聞かせ・手遊び	2~4歳

■西図書館 ㊧237-5660

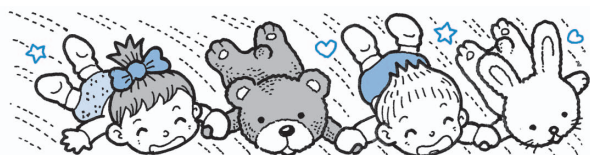
毎土曜日	午後3時	読み聞かせ・手遊び	5歳から
12日(水)	午前10時	読み聞かせ・ふれあい	2~4歳
	午前11時	読み聞かせ・ふれあい	1歳まで
14日(金)	午前10時	読み聞かせ・ふれあい	2~4歳
	午前11時	読み聞かせ・ふれあい	2歳まで

■川越駅東口図書館 ㊧228-7712

毎日曜日	午前11時	読み聞かせ・手遊び	5歳から
13日(木)	午前10時30分	読み聞かせ・ふれあい	1歳まで
	午前11時	読み聞かせ・ふれあい	1歳まで
14日(金)	午前10時30分	読み聞かせ・ふれあい	2~4歳

■高階図書館 ㊧238-7550

毎土曜日	午後2時30分	読み聞かせ・手遊び	5歳から
7日(金)	午前10時30分	読み聞かせ・ふれあい	1歳まで
	午前11時	読み聞かせ・ふれあい	1歳まで
21日(金)	午前10時30分	読み聞かせ・手遊び	2~4歳



■こどもの城 ㊧225-7289

毎木曜日	午前10時30分	親子遊び・ふれあい	1歳
毎金曜日	午前10時30分	親子遊び・ふれあい	2歳から
1日(土)	午後2時30分	読み聞かせ	3歳から
8日(土)	午後2時30分	読み聞かせ	3歳から
15日(土)	午後2時30分	読み聞かせ	3歳から
22日(祝)	午後2時30分	読み聞かせ	3歳から

■川越駅東口児童館 ㊧228-7719

3日(月)	午前10時30分	親子あそび・ふれあい	2~3歳
6日(木)	午前10時30分	親子あそび・ふれあい	1歳
7日(金)	午前11時	親子あそび	1~3歳
10日(月)	午前10時30分	親子あそび・ふれあい	1歳
13日(木)	午前10時30分	親子あそび・ふれあい	2~3歳
14日(金)	午前11時	親子あそび	1~3歳
20日(木)	午前10時30分	親子あそび・ふれあい	1歳
21日(金)	午前11時	親子あそび	1~3歳
24日(月)	午前10時30分	親子あそび・ふれあい	1歳
27日(木)	午前10時30分	親子あそび・ふれあい	2~3歳

■高階児童館 ㊧238-9525

4日(火)	午前10時30分	親子遊び	2~3歳
5日(水)	午前10時30分	親子遊び・ふれあい	0歳
7日(金)	午前10時30分	親子遊び	2~3歳
11日(火)	午前10時30分	親子遊び	2~3歳
12日(水)	午前10時30分	親子遊び・ふれあい	1歳
14日(金)	午前10時30分	親子遊び	2~3歳
19日(水)	午前10時30分	親子遊び・ふれあい	3歳まで
25日(火)	午前10時30分	親子遊び	2~3歳
26日(水)	午前10時30分	親子遊び・ふれあい	1歳
28日(金)	午前10時30分	親子遊び	2~3歳

■中央公民館 ㊧222-1394

8日(土)	午前10時	おもちゃ修理	
10日(月)	午前10時	親子遊び・ふれあい	0歳
14日(金)	午前10時30分	親子で体遊び	4歳まで

■南公民館 ㊧243-0038

12日(水)	午前10時	親子遊び・手遊び	4歳まで
15日(土)	午後1時	おもちゃ修理	
26日(水)	午前10時	親子遊び・ふれあい	4歳まで

■北公民館 ㊧222-1400

13日(木)	午前10時	親子遊び・ふれあい	4歳まで
27日(木)	午前10時	親子遊び・ふれあい	4歳まで

■芳野公民館 ㊧222-1873

6日(木)	午前10時	親子遊び・ふれあい	4歳まで
-------	-------	-----------	------

■古谷公民館 ㊧235-1834

13日(木)	午前10時	親子遊び	4歳まで
--------	-------	------	------

■南古谷公民館 ㊧235-1519

11日(火)	午前10時	親子遊び・ふれあい	4歳まで
--------	-------	-----------	------

■高階公民館 ㊧242-6064

12日(水)	午前10時	親子で交流	1歳まで
--------	-------	-------	------

■高階南公民館 ㊧245-3581

14日(金)	午前10時	親子遊び・ふれあい	4歳まで
28日(金)	午前10時	親子で交流	0歳

■福原公民館 ㊧242-5005

13日(木)	午前10時	親子遊び・ふれあい	4歳まで
27日(木)	午前10時	親子遊び・ふれあい	4歳まで

■大東公民館 ㊧243-0022

12日(水)	午前10時	親子遊び・ふれあい	4歳まで
26日(水)	午前10時	親子遊び・ふれあい	4歳まで

■大東南公民館 ㊧242-0498

4日(火)	午前10時	親子遊び・ふれあい	4歳まで
20日(木)	午前10時	親子遊び・ふれあい	4歳まで
27日(木)	午前10時	親子遊び・ふれあい	4歳まで

■霞ヶ関公民館 ㊧231-1009

11日(火)	午前10時	親子遊び・ふれあい	4歳まで
25日(火)	午前10時	親子遊び・ふれあい	4歳まで

■霞ヶ関北公民館 ㊧231-4455

5日(水)	午前10時	親子遊び・ふれあい	4歳まで
19日(水)	午前10時	親子遊び・ふれあい	4歳まで

■伊勢原公民館 ㊧237-5676

23日(日)	午前10時	おもちゃ修理	
28日(金)	午前10時	親子遊び・ふれあい	4歳まで

■川鶴公民館 ㊧233-9306

12日(水)	午前10時	親子遊び・ふれあい	4歳まで
20日(木)	午前10時	親子遊び・ふれあい	1歳6か月まで

■名細公民館 ㊧231-0001

25日(火)	午前10時	親子遊び	4歳まで
--------	-------	------	------

■山田公民館 ㊧224-4194	*会場=北部地域ふれあいセンター		
20日(木)	午前10時	親子遊び・手遊び	4歳まで



市政にゆづす

小江戸いんふお

情報アラカルト

市民相談案内

施設情報

子育て情報館

保健・健康

コラム

ひとまち

ポリオの予防接種が変わります！

9月1日からポリオの定期予防接種に使用するワクチンが、経口生ポリオワクチンから不活化ポリオワクチンに切り替わります。

助成対象…次のすべてに該当する方の初回接種(経口生ポリオワクチンを含め通算で3回目までの接種)

- 市の住民基本台帳に登録のある生後3か月から7歳6か月未満の方
- 経口生ポリオワクチンの投与をまったく受けていない方または1回しか受けていない方

*追加接種(通算で4回目の接種)は任意の予防接種です。現在、国内臨床試験を実施中で、データが整い次第、定期の予防接種となる予定です。

*経口生ポリオワクチンは任意の予防接種となりますので、市からの助成はなくなります。

接種場所…市の個別予防接種委託医療機関(健康づくりスケジュールで確認)

経費…無料(市が指定する接種回数と間隔を満たさない場合は有料)

持ち物…母子健康手帳、予診票、説明書

*予診票と説明書は、市民課、出張所・連絡所、健康づくり支援課で配布します。

接種回数・間隔…説明書で確認してください

問い合わせ…予防接種担当

集団予防接種の取りやめ

「健康づくりスケジュール」などでお知らせした9月と10月の集団予防接種は、ワクチンの切り替えに伴い取りやめます。

4種混合ワクチンを待たないで！

9月1日から導入されるワクチンは、単独の不活化ポリオワクチンです。ジフテリア・百日せき・破傷風・不活化ポリオワクチンの4種混合ワクチンの導入日は現時点では未定です。疾病に対し免疫のない状態が続くことは望ましいことではありませんので、対象月齢になったら、3種混合ワクチンと単独の不活化ポリオワクチンを接種してください。

●夏の疲れを回復しよう！

～よい食生活をすすめるための調理実習～

日時・会場…9月10日(月)=北公民館▶11日(火)・13日(水)=中央公民館▶19日(火)・28日(金)=総合保健センター▶20日(水)=大東公民館▶26日(火)=高階市民センター、午前10時～正午 **対象**…市内在住の成人 **定員**…各10人(抽選) **経費**…各600円 **申し込み**…ハガキに教室名と希望日、氏名・電話番号を明記し、9月7日(金)(必着)までに健康づくり支援担当(後日、結果を連絡します) **問い合わせ**…川越市食生活改善推進員協議会・米原民子 ☎231-1945(午後6時以降)

●ヘルスアップ運動教室

11～1月の3か月、月4回程度のトレーニングで、自分に合った効果的な運動習慣を身に付けます。運動日程は、初日のオリエンテーションで説明します。対象は、初日と最終日の体力テストに参加できる市内在住の18歳以上。定員は20人(抽選)。

体力テストの実施日時…10月23日(火)・来年1月29日(火)、午前9時30分～11時30分 **申し込み**…9月19日(水)までに電話で成人保健担当

●結核予防週間(9月24日～30日) 保健予防課 ☎227-5102

日本では、年間約23,000人の新規結核患者が発生しています。結核は、決して過去の病気ではありません。2週間以上せき・たん・発熱などの症状が続く場合は、医療機関を受診し、胸部レントゲン検査などを受けましょう。

●こころの疲労度チェックシートを配布します 保健予防課 ☎227-5102

自殺はさまざまな要因が複雑に関係して、心理的に追い込まれた末の死です。市では、自殺予防対策として、9月1日から出張所・連絡所、公民館等で「こころの疲労度チェックシート」を配布します。なくなり次第終了。疲れたこころの危険信号に早めに気付きましょう。

●9月はがん征圧月間です 成人健診課

がんは無症状で進行することが多く、早期発見が大切です。定期的に検診を受けましょう。市では各種がん検診を実施しています。詳しくは、健康づくりスケジュールまたは市ホームページで確認してください。

●がん検診(個別)実施項目の追加 成人健診課

- 愛和病院 古谷上983-1 ☎235-8811 乳がん検診・大腸がん検診を追加。

●からだうれしい食事教室

カロリー摂りすぎていませんか？

血糖値が気になる方など、糖尿病を予防するための食生活について。

日時…10月11日(木)、午前10時～11時30分 **会場**…南古谷公民館 **対象**…市内在住の成人 **定員**…先着20人 **申し込み**…9月3日(月)、午前10時から電話で成人保健担当

●難病医療講演会「強皮症・皮膚筋炎・多発性筋炎と痛みについて」

医師による講話。病気と上手につきあっていくための方法を学ぶ。

日時…10月28日(日)、午後1時30分～3時 **対象**…強皮症・皮膚筋炎・多発性筋炎で療養中の方やその家族等 **定員**…先着100人 **申し込み**…9月3日(月)、午前9時から電話・ファクスで成人保健担当

●若年者健康相談

身体測定、血圧測定など。医師による生活習慣病予防のための相談。

日時…9月18日(火)、10月23日(火)、11月20日(火)、午後1時～4時 **対象**…市内在住の18～39歳(通院治療中の方を除く) **定員**…各先着12人 **申し込み**…9月3日(月)、午前9時から電話で成人健診課(ファクス可 ☎225-2817)

●女性の健康講座

更年期を「好年期」に変えよう！

助産師・管理栄養士の講話や健康運動指導士による骨盤底筋運動・リフレッシュ体操を通じて、更年期を健康でいきいきと過ごすための方法を学ぶ。

日時…10月3日～24日、水曜日(全4回)、午前10時～11時30分 **対象**…市内在住のおおむね64歳以下の女性 **定員**…先着25人 **申し込み**…9月3日(月)、午前10時から電話で成人保健担当

●ときも運動教室

年を重ねても介護を必要としない生活を送るための、ストレッチや筋力トレーニングなど。市内9か所で実施。

日程…週2回、3か月間 **対象**…基本チェックリストで介護予防が必要と判断された市内在住の65歳以上 **問い合わせ**…高齢者いきがい課 ☎224-5809



保健・健康

* 身体的理由などにより電話での申し込みが難しい場合は、ご相談ください。
 * 手話通訳が必要な方は、参加希望事業名・氏名・ファクス番号をご連絡ください。
 * 会場について、特に明記がない場合は、総合保健センターが会場です。

川越市保健所・総合保健センター 〒350-1104小ヶ谷817-1

■川越市保健所	☎227-5101(代表)	☎224-2261
■総合保健センター	☎224-8611(代表)	☎225-1291
健康づくり支援課	健康づくり支援担当	☎229-4121
	予防接種担当	☎229-4123
	母子保健担当	☎229-4125
	成人保健担当	☎229-4124
成人健診課		☎229-4126

小江戸動物ふれ愛まつり

10月7日(日)、午前10時～午後3時

食品・環境衛生課 ☎227-5103

犬のしつけ方教室、動物ふれあい広場、ポニー乗馬、警察犬訓練デモンストレーション。各コーナーは、無料で参加できます。当日直接保健所。

- 9月の乳幼児相談 健康づくりスケジュールで日程・会場を確認し、母子健康手帳を持って当日直接会場。
- 9月の乳幼児健診 4か月児・1歳6か月児・3歳3か月児に通知。通知が届かない場合や受診しない場合は、ご連絡ください。

●2歳児親子歯科健診

歯科健診・ブラッシング指導・おやつについての講話など。

日時…10月11日(木)、午後1時～(受付時間は後日通知) 対象…平成22年4～9月生まれの子と保護者1人 定員…40組(抽選) 申し込み…往復ハガキに健診名・住所・子の氏名・生年月日・電話番号・保護者の歯科健診希望の有無を明記し、9月14日(金)(必着)までに母子保健担当

●赤ちゃん広場

NPO法人川越子育てネットワークと共催。情報交換と仲間づくり。参加は1回限り。当日直接会場。

日時…10月1日(月)、午前10時～11時30分 対象…平成24年4月～6月生まれの子と親

●妊婦対象の講座・健診

①マタニティクッキング

～お腹の赤ちゃんすくすくメニュー～
妊娠中の食生活の講話とデモンストレーション。受講は1回限り。

日時…10月25日(木)、午前10時～正午(受け付けは午前9時45分から) 対象…妊娠5か月以上 持ち物…母子健康手帳 申し込み…ハガキに催し名・住所・氏名・電話番号・出産予定日を明記し、9月14日(金)(必着)までに母子保健担当。申し込みをした方は、当日直接会場

②妊婦歯科健診

日時…10月30日(火)、午後1時20分～(受付時間は後日通知) 対象…妊娠5か月以上 定員…20人(抽選) 申し込み…往復ハガキに催し名・住所・氏名・電話番号・出産予定日を明記し、9月14日(金)(必着)までに母子保健担当

●育児教室

①はじめまして離乳食教室

離乳食を始める目安や進め方について。受講は1回限り。

日時…9月25日(火)、午前10時～11時30分(受け付けは午前9時45分から) 対象…おおむね4～6か月の子と保護者 持ち物…母子健康手帳

②もぐもぐ離乳食教室

離乳食の情報交換や、2回食などについて。受講は1回限り。

日時…9月26日(水)、午前10時～11時30分(受け付けは午前9時45分から) 対象…おおむね6～8か月の子と保護者 持ち物…母子健康手帳

③おやつと歯みがき教室～新米のおやつ～

親子で一緒におやつ作り、エプロンシアターや歯磨きの練習など。

日時…10月23日(火)、午前10時～11時45分(受け付けは午前9時45分から) 対象…2歳6か月～3歳の子と保護者 定員…20組(抽選) 持ち物…母子健康手帳・タオル・歯ブラシ

①～③の申し込み方法

ハガキに催し名・住所・子の氏名・生年月日・電話番号を明記し、9月14日(金)(必着)までに母子保健担当。申し込みをした方は、当日直接会場。③で外れた方には、9月21日(金)までに連絡。

●ハッピーエンジェル

多胎児を持つ親の会。情報交換と交流の場、妊娠中の方も可。託児あり。

日時…10月10日、11月7日、12月12日、来年1月9日、2月13日、3月13日、水曜日、午前10時～11時30分 問い合わせ…母子保健担当

リズム体操教室

Happy times together

～幸せな日をご一緒に～

健康づくりボランティア「やまぶき21」と共催。リズム体操で、心も体もリフレッシュ。託児は6か月～2歳で、定員15人(抽選)。日時…10月25日(木)、午前10時～11時30分 対象…市内在住のおおむね40歳までの成人(疾病のある方は事前に相談。妊娠中の方は参加できません) 定員…25人(抽選) 申し込み…往復ハガキに催し名・住所・氏名・年齢・電話番号、託児希望の方は子の氏名・性別・年齢・子の愛称を明記し、10月5日(金)(必着)までに健康づくり支援担当

●たのしい食育

～親子で学ぼう幼児のお弁当～

地域活動栄養士PFCの会と共催。弁当箱に料理を詰め、食事バランスを体験。親子で昼食を食べます。受講は1回限り。母子健康手帳持参。

日時…10月18日(木)、午前11時15分～午後1時(受け付けは午前11時から) 対象…1歳6か月～3歳の子と保護者 定員…20組(抽選) 経費…500円 申し込み…往復ハガキに催し名・住所・子の氏名・生年月日・電話番号を明記し、9月21日(金)(必着)までに母子保健担当

食育のすすめ(学童期編) 「食との関わりを大切に」

健康づくり支援担当

学童期は、社会性が生まれ、生活習慣が確立する時期です。食卓に「行事食」や「郷土料理」を取り入れ、日本の文化や地域の生活を感じられるようにしましょう。

また、食卓に旬の食材や地元の野菜を取り

入れ食の「大切さ」や食べ物の「いのち」についても家族で考える機会を作ってみましょう。子どもに食事に関するマナーを伝えることも、一緒に食事をする相手への思いやりの心につながります。



市政にゆづす
小江戸いんぷお
情報アラカルト
市民相談案内
施設情報
子育て情報館
保健・健康
コラム
ひとまち

BOOK NAVI

4類の棚で 自然科学の世界へ

中央図書館 222-0559

今月は、天文学・宇宙科学、気象学、植物学の本を紹介しします。

『はるか146億光年の旅』(川端潔・440カ)は、宇宙人はいるのか、宇宙に果てはあるのかなどについて書かれています。太陽系には人が住むことができる惑星があるのか、宇宙の将来についてなど、宇宙へのロマンが大きく広がること間違いありません。

天候によって、仕事や日常生活が左右されることはありませんか? 『知っていると役に立つお天気の話』(日本語再勉強会・451シ)には、天気予報で使われる言葉の意味や気象の基礎知識、四季に関わる天気の話、天気が人体や心理に及ぼす影響、天気のことわざなどが書かれています。天気に関することが楽しく理解できると思います。



『雑草図鑑』(広田伸七・470シ)では、水田・果樹園・庭・河川敷などに生えているさまざまな雑草を知ることができます。生育段階の写真が充実しているのに便利。散歩や庭の草取りのときに、今までの違う観点から雑草を見ることができるようではないでしょうか。

4類の棚は他にも、医学や健康に関する本が充実しています。健康について調べたくなったときも、ぜひご利用ください。

休日の診療機関

内科・小児科＝川越市医師会夜間休日診療所(小仙波町2丁目53-1 ☎222-3330)

日曜日、祝・休日、年末年始の受付時間…午前9時～11時・午後1時～3時・午後8時～10時
月～土曜日の受付時間…午後8時～10時

歯科(急患のみ)＝予防歯科センター(三久保町18-3 ☎224-3891)

日曜日、祝・休日、年末年始の受付時間…午前9時～11時30分

9月の休日当番医

受付時間は、午前9時～午後4時です。受診前に当番医に確認してください。

2日(日)	品田クリニック(内・小・産婦)	砂新田4丁目19-1	☎246-2255
9日(日)	川越くりはら耳鼻咽喉科(耳)	新富町2丁目30-2	☎227-8733
16日(日)	川越リハビリテーション病院(内)	今福2710	☎245-3555
17日(祝)	岸病院(精)	上戸101	☎231-1564
22日(祝)	井上外科医院(外・整外)	砂新田74-8	☎245-6781
23日(日)	埼玉病院(内・呼・胃・循・放)	西小仙波町1丁目8-3	☎224-5911
30日(日)	吉武皮膚科クリニック(皮)	的場2244-2	☎233-6861

- 9月の土曜開庁日＝8日(土)・22日(祝)、午前8時30分～正午 市民課庶務担当 ☎224-5739
市民課(本庁舎1階)・収税課(本庁舎2階)・南連絡所。一部の業務は、取り扱いできません。
- ごみの祝日収集のお知らせ 収集管理課 ☎239-5058
9月17日(祝)＝可燃ごみ(月・木コース)・その他プラスチック製容器包装(月コース)
- 市税(国保税)を含む収納窓口の延長 収税課収税第一担当 ☎224-5691
9月10日(月)・11日(火)・13日(木)・14日(金)、午後7時まで。収税課(本庁舎2階)。



川越市シンボルマーク

わたしたちのまち 人口と世帯数 平成24年8月1日現在

人口 346,009人
■男 173,728人
■女 172,281人
世帯数 145,262世帯

* 7月の住民基本台帳法の改正に伴い、人口の増減については、7月1日現在の比較はできません。

どんなときも 小江戸情報



モバイルサイト



メール配信



観光情報

広報川越 1277

■発行日/平成24年8月25日(毎月10日・25日発行)
■発行/川越市 〒350-8601埼玉県川越市元町1丁目3-1 <http://www.city.kawagoe.saitama.jp/>
■編集/広報室 ☎049-224-8811(市役所代表) ☎049-225-2171
■印刷/尚新広社