

*会場Ⅱ問い合わせと同一・対象Ⅱどなたでも・定員Ⅱなし・経費Ⅱ無料の場合は記載を省略しています。

公民館

南公民館の催し

〒243-0038
☎240-1968

郵送先は〒350-1124
新宿町一丁目12-8・南公民館。

●川越ふれあいキッズ

他校の児童や大学生と交流。

日時：5月19日～12月1日、日曜日(全7回)、午前9時30分～午後3時ほか
会場：中央公民館ほか
対象：小学生
定員：35人(抽選)
経費：3000円(兄弟姉妹で参加の場合、2人目以降は2500円。実費別途)
申し込み：ハ

ガキ(1世帯1枚)に催し名・住所・氏名・ふりがな・性別・電話番号、4月以降の学校名・学年を明記し、4月8日(月)(必着)までに郵送(フアックス可)

●ハーバルライフ講座

農薬や化学肥料を使わないハーブの栽培と活用方法。

日時：5月11日～10月5日、第1土曜日ほか(全6回)、午前10時～正午
会場：こえどファーム(下小坂)ほか
対象：市内在住・在勤
定員：10人(抽選)
経費：3000円
申し込み：往復ハガキに催し名・住所・氏名・電話番号を明記し、4月10日(水)(必着)までに郵送(フアックス可)

伊勢原公民館の催し

〒237-5676

●子どもが1人だけの親の子育て応援講座

親支援プログラム「ノーバディーズ・パーフェクト」による話し合い学習。託児あり。
日時：5月16日～6月20日、木曜日(全6回)、午前10時～正午
対象：市内在住で子が

●日本語クラブふれあい広場
日本語学習と仲間づくり。
当日直接同館。

日時：4月7日～来年3月30日、日曜日、午前10時～正午
対象：日本語学習をしたい方・外国籍の方

●子育てママのフォークダンス

初心者向け(子連れ可)。

日時：5月9日(木)・6月13日(木)・7月11日(木)・9月12日(木)、午前10時～11時30分
対象：市内在住で4歳までの子の母
定員：各先着20人
経費：各100円
申し込み：各開催日の2週前の木曜日、午前10時から同館(電話可)

1人(3歳以下)の親
定員：20人(抽選)
経費：3000円
申し込み：往復ハガキに催し名・住所・氏名・ふりがな・電話番号・子の氏名・ふりがな・性別・年齢、託児希望の場合、4月25日(木)(必着)までに

〒350-1108伊勢原町五丁目1-1・伊勢原公民館(市ホームページからも可)

健康料理講座

中央公民館 ☎222-1394

食生活改善に役立つ講義と調理実習。
日時：5月9日～来年1月9日、木曜日(全8回)、午前10時～正午
対象：市内在住の成人
定員：20人(抽選)
経費：5600円
申し込み：往復ハガキに講座名・住所・氏名・電話番号を明記し、4月12日(金)(必着)までに〒350-0054三久保町18-3・中央公民館

対象：成人女性
定員：先着10人
申し込み：4月2日(火)、午前10時から同館(電話・フアックス可)

初心者のための詩吟講座

古谷公民館 ☎235-1834

日時：5月11日～6月22日、土曜日(全4回)、午後1時～3時
対象：市内在住・在勤の成人
定員：先着20人
申し込み：4月13日(土)、午後1時30分から同館(電話・フアックス可)

平成25年度版
子育て情報満載!
子育てガイドマップ「こえどちゃん」
できました!
子育て支援課 ☎224-5821



子育て中の母親が作成した子育て情報の冊子を次の場所で配布します。なくなり次第終了。
日時…4月3日(水)、午前10時～
配布場所…中央公民館・こどもの城・川越駅東口児童館・高階児童館
*冊子がなくなった場合でも、電子ブック版がパソコンやスマートフォンで確認できます。
電子ブック…市ホームページ⇒暮らしの早引きインデックス⇒子ども⇒子育て情報誌

3B体操体験講座

北公民館 ☎222-1400
☎229-1210

3つの道具を使い、音楽に合わせたストレッチやリズム体操で楽しく健康づくり。
日時：4月16日(火)・23日(火)・30日(火)、午後7時～8時 対

霞ヶ関公民館の催し

☎231・1009
☎239・1086

●お米作り体験

もち米の田植えから収穫・脱穀・餅つきまでを体験。

日時：5月12日～12月8日、日曜日ほか(全7回)、午前9時～正午

対象：市内在住の小学生以上(小学3年生以下は保護者同伴)

定員：先着30人 経費：2000円 申し込み：4月10日(水)、午後1時30分から同館(電話・ファクス可)

●草木染め講座
日時：5月28日(火)・6月25日(火)・7月23日(火)、午後1時～5時ほか

対象：市内在住・在勤の成人 定員：先着20人 経費：4300円 申し込み：4月22日(月)、午前10時から経費を添えて同館

募集

社会福祉協議会職員

川越市社会福祉協議会
☎225・5703

社会福祉士または精神保健福祉士の資格を有する事務職を募集。募集案内はオアシス、市役所受付(本庁舎1階)、出張所、

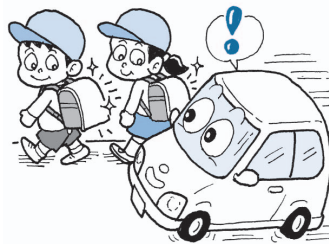
要注意

市内の犯罪認知件数
(川越警察署提供・2月・概数)

	平成25年	平成24年	増減数
空き巣	24	21	+3
車上ねらい	56	51	+5
ひったくり	7	4	+3
自転車盗	117	148	-31
自動車盗	9	9	0

安全安心生活課 ☎224-5721
川越警察署 ☎224-0110

「黄色い背中」は
安全運転の合図です!



応急手当を学びませんか

消防局救急課 ☎222-0160

けがや病気は、いつ、どこで起きるか分かりません。もし、あなたがそのような場面に居合わせたら……。いざというときに必要な手当てができるよう、救命講習を受講して応急手当を学びましょう!

消防テレホンサービス ☎223-0700

*かけまちがいにご注意ください。

品も選定からデザインまで手掛けました。成人式を一緒にプロデュースしてみませんか。
対象：平成5年4月2日から同6年4月1日生まれの市内在住で、6回程度開催する会議に出席できる方 定員：10人(抽選) 申し込み：5月7日(火)までに電話で同課(市ホームページからも可)

親子

すまいる教室

福原公民館 ☎242・5005
親子リフレクソロジー、小麦粉粘土など。

日時：5月10日～7月5日、金曜日(全5回)、午前10時～正午

対象：2～3歳 定員：先着20組 経費：500円 申し込み：4月23日(火)、午前11時から経費を添えて同館

このほりを作ろう

今成保育園つごいの広場
☎222・8622

このほりを作って遊ぶ。
日時：4月24日(水)、午前10時～11時 対象：2～3歳 定員：先着12組 申し込み：4月2日(火)、午前9時から電話・ファクスで同広場

期日前投票立会人

選挙管理委員会事務局
☎224・6120
☎226・7713

20歳代を募集。「期日前投票立会人名簿」に登録し、選挙ごとに従事できる方を確認します。

応募者多数の場合、全員従事できないことがあります。平成25年度は、7月28日任期満了による参議院議員通常選挙が予定されています(選挙期日未定)。

応募資格：川越市に住民登録があり、当該選挙の選挙権を有する20～29歳 従事日：選挙公示(告示日の翌日から投票日の前日までの間で指定する日) 時間

文化振興課の募集

☎224・6157
文化振興課は、4月1日から名称が文化芸術振興課に変わります。

■第34号文芸川越作品
1人1部門(カットは除く)まで。詳しくは4月1日(月)から同課・公民館などで配布する募集要項をご確認ください。

部門：小説 1人1編(童話・民話を含む。所定の原稿用紙8枚以上14枚以内) ▼随筆 1人

1編(評論を含む。所定の原稿用紙7枚以内) ▼詩 1人1編(自由詩。漢詩を除く。B4判400字詰め原稿用紙30行以内または30字×30行以内) ▼短歌 1人4首(B4判400字詰め原稿用紙) ▼俳句 1人5句(雑詠。B4判400字詰め原稿用紙) ▼川柳 1人5句(B4判400字詰め原稿用紙) ▼カット 1人1編(ハガキ判からA5判までの白色用紙、墨・黒インク使用) 応募資格：市内在住・在勤・在学の15歳以上(中学生を除く) 申し込み：4月8日(月)～5月31日(金)(消印有効)までに〒350-8601川越市役所文化芸術振興課(持参可)

■成人式実行委員会委員
来年1月の成人式で、式典内容や記念品の検討、司会などを担当。今年の実行委員会では、オープニング企画として思い出のスライドショーを作製。記念

品も選定からデザインまで手掛けました。成人式を一緒にプロデュースしてみませんか。
対象：平成5年4月2日から同6年4月1日生まれの市内在住で、6回程度開催する会議に出席できる方 定員：10人(抽選) 申し込み：5月7日(火)までに電話で同課(市ホームページからも可)

生活リズムについて

地域子育て支援センター

☎233-7551

1日の食事と睡眠など、生活リズムについての講義。

日時：4月22日(月)、午前10時～11時 対象：未就園児 定員：先着15組 申し込み：4月5日(金)、午前10時から電話・ファクスで同センター

高階南公民館の催し

☎245-3581

ふれあい遊び、保育園との交流会など。申し込みは、往復ハガキ(1組1枚)に催し名・住所・氏名・ふりがな・電話番号・子の性別・生年月日を明記し、4月4日(木)(必着)までに〒350-1143 藤原町23-7・高階南公民館。

1歳児の子育て教室Ⅰ

日時：5月7日～6月4日、

火曜日(全5回)、午前10時～11時30分 会場：同館ほか

対象：1歳 定員：20組(抽選) 経費：3000円

2～3歳児の子育て教室Ⅰ

日時：5月9日～6月6日、

木曜日(全5回)、午前10時～11時30分 会場：同館ほか

対象：2～3歳 定員：20組(抽選) 経費：3000円

算数(小学生)の補習。詳しくはお尋ねください。

会場：小ヶ谷老人憩いの家ほか

対象：市内在住の小中学生 経費：中学生1教科11月3000円

▼小学生11月5000円

戦国乱世の古刹七寺巡り

乱世の証人たちの足跡をシルバーガイドと訪ねる。

日時：5月5日(祝)、午前9時30分～正午(集合11川越まつり会館) 定員：150人(抽選)

経費：5000円(中学生以下11無料) 申し込み：ハガキに催し名・代表者の住所・氏名・電話番号・参加人数を明記し、4月30日(火)(消印有効)までに〒350-0824 石原町二丁目33-13・シルバー人材センター(ファクス可)

催し

シルバー人材センターの催し

☎222-2075

☎222-8973

学習教室

英語・数学(中学生)、国語・

テレビ電話を楽しもう

インターネットを使ってテ

テレビ電話を楽しむ。

日時：4月16日(火)、午前10時～午後3時 定員：先着10人

対象：OSがビスタまたはセブンのウェブカメラ(外付け可)付きパソコンを持参できる

市内在住の成人 経費：2800円 申し込み：4月3日(水)、午前9時30分から電話・ファクスで同センターパソコン教室 ☎241-9503

女性会館の催し

☎242-6346

郵送先は〒350-1121 脇田新町10-2・女性会館。

医療事務講座

医療事務管理士の資格取得を目指す。

日時：5月1日～9月18日、水曜日(全20回)、午前9時30分～正午 対象：市内在住・在勤の女性 定員：30人(抽選) 経費：3万7000円

(技能認定受験料含む) 申し込み：往復ハガキに催し名・住所・氏名・ふりがな・電話番号・応募動機を明記し、4月10日(水)(必着)までに郵送

女性のための宅建基礎講座

宅地建物取引主任者の資格取得を目指す。

日時：5月9日～10月17日、木曜日(全23回)、午後6時30

分～8時30分 対象：平成25年度に同資格の試験を受ける

市内在住・在勤の女性 定員：30人(抽選) 経費：3万円

申し込み：往復ハガキに催し名・住所・氏名・ふりがな・電話番号・応募動機を明記し、4月12日(金)(必着)までに郵送

筑波山ハイクとメロン狩りツアー

勤労者福祉サービスセンター

☎227-7301

☎225-5440

つつじヶ丘から女体山まで約2km・1時間半のハイキング。山頂で弁当の昼食後、ケールカーで下山。メロンの森で試食などを楽しむ。

日時：5月16日(木)・18日(土)、午前7時30分～午後7時30分

会場：つくば市ほか 対象：市内在住・在勤の勤労者とその家族 定員：各40人(抽選)

経費：各8000円 申し込み：ハガキに催し名・参加希望日、参加者の住所・氏名・ふりがな・年齢・電話番号、ファクスの場合はファクス番号を明記し、4月14日(日)(必着)

までに〒350-0833 芳野台一丁目103-57・勤労者福祉サービスセンター(ファクス可)

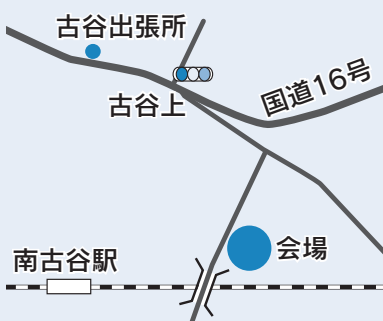
古谷本郷レンゲ祭り

農政課 ☎224-5939



レンゲソウの種をまいた田を開放。当日直接会場。甘酒・豚汁無料配布、米・野菜販売、紙飛行機大会、ヨーヨー釣りなど。先着100人に草花の苗配布。

日時：4月21日(日)、午前10時～午後3時 会場：古谷本郷(JR埼京線跨線橋付近)



すべて使える子育て講座

子育て支援課

☎224-5821

☎225-5218

親にも子にもストレスの少ない子育ての方法を学ぶ。託児あり(要予約)。



日時：4月22日～7月1日、月曜日(全6回)、午前10時～正午
会場：中央公民館 対象：子育てに不安を抱えている保護者
定員：5人(選考) 申し込み：4月10日(水)までに電話・ファクスで同課(4月以降はこども安全課。結果は4月15日(月)までに通知)

東洋大学連携講座

「自然界にみられるかたち」

文化振興課 ☎224-6157

☎224-8712

文化振興課は、4月1日から名称が文化芸術振興課に変わります。

日時：5月11日～6月15日、土曜日(全5回)、午後2時～4時

会場：東洋大学川越キャンパス(鯨井) 定員：50人(抽選) 経費：30000円 申し込み：4月26日(金)までに電話・ファクスで文化芸術振興課(市ホームページ)からも可)

川越わくわくウォーキング教室

スポーツ振興課

☎224-6094

速さと歩幅、姿勢に注意して蔵造りの町並みなど約5kmを歩く。雨天決行。当日の午前9時30分にクレアパーク集合。

日時：4月24日～来年3月26日、毎月第4水曜日、午前9時30分～午後0時30分 経費：各回300円(小学生以下無料)

持ち物：ひもつきの靴・雨具・ビニールシート(1畳程度)・飲み物・筆記用具

埼玉県労働セミナー

in川越

雇用支援課 ☎227-5776

労働法の基礎、最新の改正法などについて学ぶ。

日時：5月8日～29日、水曜日(全4回)、午後6時30分～8時

会場：川越地方庁舎 定員：先着60人 申し込み：4月

腸内細菌検査(検便)・ぎょう虫卵検査について

食品・環境衛生課 ☎227-5103

保健所で行っていたこれらの検査は、3月31日で終了します。なお、次の機関では4月1日以降も引き続き検査を行います。実施機関：食品衛生協会(保健所内) 受付時間：月～金曜日、午前9時～午後4時(祝・休日、年末年始を除く)

1日(月)、午前9時から県勤労者福祉課 ☎048-830-4518

家具再生工場の椅子メンテナンス講座

つばさ館 ☎239-5053

工房職員による椅子の張り替え、補修、掃除の講義と実技。修理したい椅子の持参も可。

日時：4月20日(土)、午前10時～11時30分 対象：市内在住・在勤・在学 定員：10人(抽選)

申し込み：ハガキに催し名・住所・氏名・電話番号を明記し、4月12日(金)必着)までに〒350-0815 鯨井782-13 つばさ館

埼玉県&西武沿線感謝デー

観光課 ☎224-5940

埼玉西武ライオンズ対東北楽天ゴールデンイーグルス戦の割引入場券(内野指定席B)を販売。詳しくは埼玉西武ライオン

ズインフオメーションセンター ☎0570-01-1950

にお尋ねください。 試合日時：4月29日(祝)、午後1時～ 対象：市内在住・在勤・在学 経費：1200円(ドリンク割引券付き) 購入方法：西武ドームチケットセンター・本川越駅ライオンズストアなどに免許証など市内在住・在勤・在学が分かる物を提示(1人6枚まで)

レインボー

「梅オーナー」募集

越生町観光協会

☎292-3121

☎292-3351

果肉が厚く、梅酒や梅干しに最適な越生の梅。実の収穫を楽しめる梅オーナーを募集します。期間は申し込みから今年の梅の収穫終了まで。最低保証の収穫(20kg)ができない場合は全額返金。木の種類など、詳しくはお尋ねください。 募集本数：先着5本(1人1本) 料金：1万2000円 申し込み：催し名・住所・氏名・電話番号を明記し、4月1日(月)、午前9時からファクスで同協会事務局

かわじま輪中の里ウォーキング

川島町生涯学習課

☎297-1611

さわやかな風を感じ、輪中の地形を眺めながら、川島づつみを楽しみ歩いてみませんか。

日時：4月29日(祝)、午前8時～午後4時 会場：川島町を囲む堤防

巾着田菜の花まつり

日高市観光協会

☎042-989-2111

特産品販売・ステージイベント・ミニSSLなど。

日時：4月13日(土)・14日(日)、午前10時～午後4時(最終日は午後3時まで) 会場：巾着田(日高市高麗本郷)



日時：4月13日(土)・14日(日)、午前10時～午後4時(最終日は午後3時まで) 会場：巾着田(日高市高麗本郷)

市立博物館の催し

郭町2丁目30-1 ☎222-5399 ☎222-5396
4月の休館日=月曜日(29日を除く)、26日(金)

企画展「新河岸川舟運と川越五河岸のにぎわい」

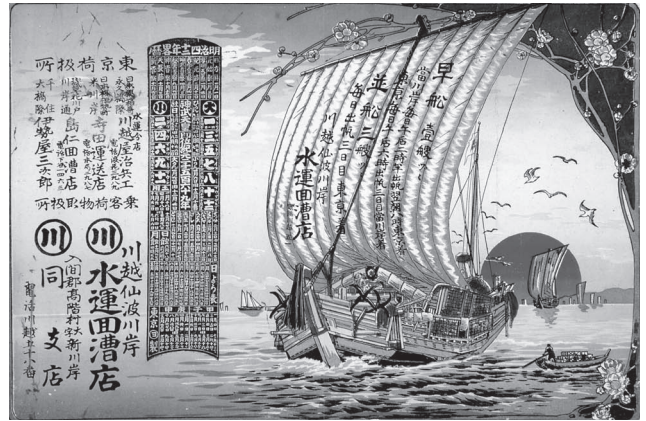
●講演会「江戸時代における新河岸川舟運について」
講師…明治大学史資料センター・阿部裕樹さん 日時…4月14日(日)、午後1時30分～3時30分 対象…成人 定員…先着80人 申し込み…4月3日(水)、午前9時から電話・ファクスで同館(市ホームページからも可)

●講演会「新河岸川舟運の川船」
講師…前ふじみ野市立上福岡歴史民俗資料館館長・高木文夫さん 日時…4月21日(日)、午後1時30分～3時30分 対象…成人 定員…先着80人 申し込み…4月3日(水)、午前9時から電話・ファクスで同館(市ホームページからも可)

●野外博物館教室「新河岸川河岸場探訪」
日時…4月20日(土)・5月11日(土)、午前10時～午後3時 集合…同館 対象…成人 定員…各20人(抽選) 申し込み…往復ハガキ(1人1枚)に催し名・希望日(1つのみ)・住所・氏名・ふりがな・電話番号を明記し、4月13日(土)(必着)までに〒350-0053郭町2丁目30-1・市立博物館(4月16日(火)、午前9時30分から公開抽選)

●博物館歴史講座「古文書でたどる新河岸川舟運」
日時…4月10日(水)・17日(水)・24日(水)、午後1時30分～3時30分 対象…成人 定員…先着80人 申し込み…4月2日(火)、午前9時から電話・ファクスで同館(市ホームページからも可)

●企画展展示解説
日時…4月7日(日)・27日(土)、午後2時～ 対象…成人 定員…各先着80人



企画展「新河岸川舟運と川越五河岸のにぎわい」から仙波河岸の広告(明治42年・個人蔵)

■子ども体験教室

●火おこし体験
日時…4月13日(土)、午前10時～正午▶午後1時30分～3時30分 対象…小中学生

●まが玉を作ろう
日時…4月20日(土)、午前10時～正午▶午後1時30分～3時30分 対象…小中学生 定員…各先着30人 経費…100円 申し込み…4月4日(水)、午前9時から電話・ファクスで同館

■博物館市民ボランティアの募集

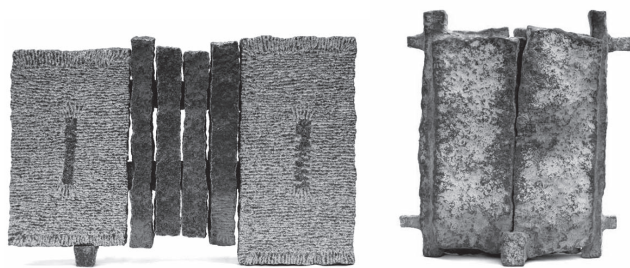
子ども向け事業の指導や学習支援、本丸御殿などのボランティアガイドなど。応募者は、4月に実施する説明会に参加。
対象…4月1日現在18歳以上で博物館事業に関心のある方
申し込み…同館で配布する応募用紙に必要事項を記入し、4月2日(火)～16日(火)に同館(ファクス可)

市立美術館の催し

郭町2丁目30-1 ☎228-8080 ☎228-7870
4月の休館日=月曜日(29日を除く)

タッチアートコーナー「樋口恭一展」

3月27日(水)～6月16日(日)



「歌の様なもの 第4番」
2007年

「遠い日 第2番」
2011年

鶴ヶ島市在住の石彫家・樋口恭一の近作約20点を展示。眼で見て、手で触って、作品から放たれる「石」らしさを感じてみて下さい。

■教育普及ボランティアの募集

ワークショップや講座などをサポート。
対象…18歳以上で美術館の教育普及事業に関心のある方
申し込み…同館または市ホームページにある応募用紙に必要事項を記入し、4月2日(火)～5月31日(金)(必着)に〒350-0053郭町2丁目30-1・市立美術館(持参、ファクス可)

■常設展鑑賞ツアー「え・み～る」

学芸員の解説と参加者との茶話会で楽しむ。
日時…4月21日(日)、午後2時～4時 対象…高校生以上 定員…先着10人 経費…常設展観覧料+50円 申し込み…4月4日(水)、午前9時から電話・ファクスで同館

■ジュニア アートスクエア

「ポップアート展オープニングイベント」

ポップアート展を観て、オリジナルの缶バッジを制作する。当日午前9時から整理券配布。
日時…4月27日(土)・28日(日)、午前10時～午後3時 定員…各先着100人 経費…特別展観覧料500円(大学生・高校生=250円▶中学生以下=無料)

■市民ギャラリー利用受け付け

(10月17日～来年3月30日の利用分)

主催事業や館内整理のため利用できない期間があります。事前に確認してください。4月20日(土)、午後2時から同館で公開抽選。空きがある場合は、5月1日(水)以降、随時受け付け。
申し込み…往復ハガキに展示内容・利用形態(A面・B面または全面)・希望期間(第2希望まで)・住所・氏名・ふりがな・日中連絡可能な電話番号を明記し、4月10日(水)(必着)までに〒350-0053郭町2丁目30-1・市立美術館

飼う人も、飼わない人も、暮らしやすいまちへ

食品・環境衛生課 ☎227-5103

最近、犬の飼い方について、苦情が多く寄せられています。犬を飼う人も、飼わない人も暮らしやすいまちにするため、飼い主の皆さんはマナー向上に努めましょう。

●犬のフンは持ち帰りましょう

飼い主が犬のフンを後片付けすることは、県条例で義務付けられています。散歩をさせる時は、フンを持ち帰るための容器などを持参し、フンを適切に片づけるようにしましょう。

●無駄吠えを減らしましょう

犬は、散歩の要求、運動不足や体調不良によるストレス、さびしい時や発情した場合など、さまざまな原因で無駄吠えをします。飼い主の皆さんは、犬が吠える原因について考え、しつけや適度な運動によるストレスの軽減など、無駄吠えを減らすように努めましょう。うまくいかない場合は、動物病院や犬の訓練士に相談してみましょう。また、屋内で飼うようにするのも1つの方法です。

●リードを付けましょう

犬にリードを付けて飼うことは、県条例で飼い主に義務づけられています。散歩や運動の際にリードを付けていないと、犬が逃げてしまったり、交通事故に遭う原因になります。犬がかみつくなどして、他の人にけがをさせないためにも、飼い主の皆さんは、散歩の時など必ず犬にリードを付けてください。また、首輪が緩かったり、リードが古くて劣化していたりすると、犬が逃げ出してしまふことがあります。犬をつなぐ器具も日頃から点検するようにしましょう。



見直してみませんか？

あなたと家族の生活習慣

がん、糖尿病、循環器病などの生活習慣病は、不規則な食生活や運動不足などが深く関わっています。発症や進行を防ぐためには、生活習慣の見直しと、早期発見・早期治療が重要です。

健康づくり支援課健康づくり支援担当
☎229-4121

- 定期的に健診を受けましょう
- 健康情報を収集し、関心を持ちましょう
- 体調管理に努めましょう

サンライフ川越の教室

芳野台1丁目103-57 ☎225-5445

教室名	日程	曜日	時間	定員
トレーニング(ソフトバレー中級)	4/6~8/3	土	午前10時40分~午後0時10分	20人
空手道	4/6~8/3	土	午後2時~3時	60人
スポーツ吹矢(経験1年未満の初級者)	4/12~7/26	金	午後2時~3時30分	15人
3B体操(健康体操)	4/12~7/26	金	午後7時~8時30分	女性20人
トレーニング	4/13~8/3	土	午前9時~10時30分	15人
韓国語(初級)	4/13~7/27	土	午前9時~10時30分	15人
中国語(初級)	4/13~7/27	土	午前9時30分~10時30分	12人
中国語(中級)	4/13~7/27	土	午前10時45分~11時45分	12人
ダンベルエクササイズ	4/17~7/24	水	午前10時~11時	15人
エアロビクス	4/17~7/24	水	午前9時45分~10時45分	女性40人
ヨガ①	4/17~7/24	水	午後1時~2時30分	女性20人
ヨガ②	4/17~7/24	水	午後3時~4時30分	女性20人
卓球	4/17~6/26	水	午後2時~4時	30人
手あみ	4/18~7/25	木	午前10時~正午	女性18人
和裁	4/18~6/27	木	午後1時30分~3時30分	女性18人
着付(経験1年未満の初級者)	4/18~7/25	木	午後6時30分~8時30分	女性15人

経費…4,500円(和裁、卓球=3,000円) 申し込み…4月6日(土)、午前9時から経費を添えてサンライフ川越(先着順)
 *6日の午前中は1人で一度に複数人数の申し込みは不可。ただし、教室は重複して申し込み可。
 *ヨガ教室は1人1クラス。空手道は5歳以上。
 *月曜日は休館日。その他の休みは、申込時に要確認。