

## 市民会館

郭町1丁目18-7 ☎222-4678  
休館日=火曜日

開催日	催し物名
4日(休)	浅野祥 津軽三味線新時代
7日(日)	山村学園高校吹奏楽部定期演奏会
14日(日)	川越女子高校マンドリン部定期演奏会
21日(日)	川越市吹奏楽団定期演奏会
28日(日)	埼玉県公立学校教員募集説明会
29日(祝)	桂歌丸独演会

### 中ホール(やまぶき会館)

開催日	催し物名
7日(日)	シェネモダンバレエ発表会
13日(土)	英語劇部自主公演" CRAZY FOR YOU"
14日(日)	小江戸春まつり 邦舞のつどい
18日(休)	うたえ!木曜ほっとパーク
21日(日)	No26 MDC DANCE SCHOOL 発表会
27日(土)	小江戸落語会
28日(日)	大橋カラオケサークル発表会&歌謡ショー
29日(祝)	川越東高校マンドリンギター部定期演奏会

## メルト(西文化会館)

鯨井1556-1 ☎233-6711  
休館日=火曜日

開催日	催し物名
6日(土)	リズム音楽祭
7日(日)	ピアノ発表会
17日(休)	みんなで歌おう「小江戸川越童謡の会」4月例会
20日(土)	クラシック専科ジョイントリサイタル
21日(日)	片桐あけみカラオケ発表会
27日(土)	藤水流発表会
28日(日)	野村ピアノ教室発表会
29日(祝)	弦楽発表会

## ジョイフル(南文化会館)

今福1295-2 ☎248-4115  
休館日=火曜日

開催日	催し物名
7日(日)	ピアノ発表会
13日(土)	Bakara ミュースピアノ教室ピアノ発表会
14日(日)	彩の会 踊りとカラオケの会(旧隆華会)
20日(土)	高井淳美歌謡教室カラオケ発表会
21日(日)	中福カラオケ同好会発表会
27日(土)	(仁里流)嘉乃吟友会温習会
28日(日)	郷土民謡隆章派模範演奏会
29日(祝)	ピアノコンサート

## 市民聖苑やすらぎのさと

小仙波867-1 ☎226-0090

もしものときに慌てないよう、葬儀の流れを説明。要事前予約。  
日時…4月15日(月)、午前9時30分～▶10時～▶10時30分～  
対象…市内在住

## 小江戸蔵里(産業観光館)

新富町1丁目10-1 ☎228-0855

### 「蔵里セレクション」に「ときも」の小物が仲間入り

小江戸蔵里の明治蔵でしか手に入らない「蔵里セレクション」に、川越市のマスコットキャラクター「ときも」の小物が仲間入り!不織布ファイル、コースター、鉛筆など子どもたちに大人気です。その他にもときもグッズを多数用意。ぜひお立ち寄りください。お気に入りの一品が見つかるかも!

## 川越運動公園

下老袋388-1  
休館日=火曜日

### 総合体育館 ☎224-8765

開催日	催し物名
7日(日)	埼玉県空手道選手権大会 1・2・3級審査会及び競技会(剣道)
14日(日)	川越フレンドリーバスケットボール大会(ママさん)
18日(休)	川越市レディースペアマッチオープン大会(卓球)
20日(土)	川越市ジュニアバレーボール大会
21日(日)	川越地区ミニバスケットボール大会
27日(土)	ラージボールSXDオープン卓球大会
28日(日)	市長杯近隣市町家庭婦人バレーボール大会

その他の専用利用日=26日(金)

### 陸上競技場 ☎224-8881

開催日	催し物名
3日(水)	対抗陸上競技大会
14日(日)	陸上競技講習会(午前)
26日(金)	
27日(土)	学校総合体育大会陸上競技の部西部地区予選会
28日(日)	

### テニスコート ☎224-8765

開催日	催し物名
6日(土)	テニストーナメント女子単(予選)
7日(日)	テニストーナメント男女複(本戦) 全国テニス選手権埼玉予選会
11日(休)	埼玉地区オープンシニアテニス大会
13日(土)	川越市中学生ソフトテニス研修大会個人戦の部
14日(日)	テニストーナメント壮年女子複(45・55)
15日(月)	西部支部大会 レディース大会
20日(土)	テニストーナメント男女単(本戦)
21日(日)	西部支部大会 テニストーナメント壮年男子単(45・55・65)
24日(水)	関東高校ソフトテニス大会西部地区予選会個人戦一次予選
26日(金)	関東高校ソフトテニス大会西部地区予選会個人戦二次予選
27日(土)	テニストーナメント壮年男子複(45・55・65)
28日(日)	テニストーナメント本戦残り(複)
29日(祝)	西部地区ソフトテニス研修大会(男女)

その他の専用利用日=18日(木)・22日(月)

#### ■初心者剣道教室

日時…4月13日～5月18日、土曜日(全5回)、午後6時～7時  
会場…総合体育館 対象…市内在住の小学生 定員…先着30人  
申し込み…4月7日(日)までに総合体育館

#### ■第1期体操教室

定員…各先着50人 申し込み…4月6日(土)、午前8時30分から  
経費を添えて総合体育館(1人1教室)

#### ●4月15日～7月29日、月曜日(全12回)の教室

教室名	時間	対象者	経費
いきいき体操教室①	午前9時30分～11時30分	60歳以上	3,000円
女性健康体操教室	午後2時～3時30分	30歳以上	3,000円
ボディメイクエアロ教室	午後7時～8時30分	18歳以上	4,000円

#### ●4月18日～7月4日、木曜日(全12回)の教室

教室名	時間	対象者	経費
いきいき体操教室②	午前9時30分～11時30分	60歳以上	3,000円
ソフトエアロピクス教室	午後1時～2時30分	18歳以上	4,000円

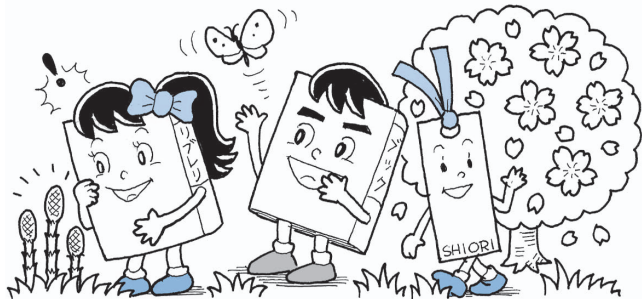
# 4月の図書館・児童館

- 経費無料の場合は掲載を省略、申し込みの記載がない場合は、当日直接会場。
- 市立博物館・市立美術館の催しは、11ページでお知らせしています。

## 中央図書館

三久保町2-9 ☎222-0559  
休館日=月曜日・26日(金)

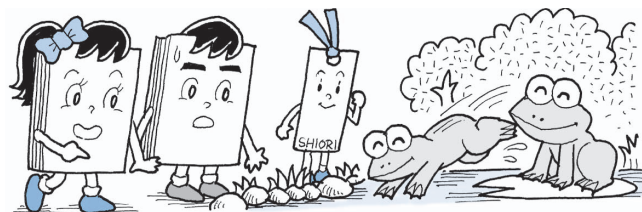
- 視聴覚ホールの催し(先着110人)
- ピックアップ映画会「セツちゃん」『夢のつづき(アニメ)』  
日時…6日(土)、午後2時～
- アニメ映画会「幽霊屋敷でケーキはいかが」「ちびまるこちゃん」  
「うらしまたろう」  
日時…13日(土)、午後2時～
- 子ども映画会「うぐいす姫」「お父さんの宝島」「ガリバー旅行記」  
日時…20日(土)、午後2時～
- 名作映画会「手紙」  
日時…28日(日)、午前10時～▶午後2時～
- こどもとしょかんまつり「グリム童話がいっぱい」  
出版201年目となるグリム童話を展示。クイズもあります。  
日時…23日(火)～5月23日(木)



## 西図書館

伊勢原町5丁目1-1 ☎237-5660  
休館日=月曜日・26日(金)

- 特集展示「新書の展示」  
「新書」と称される形態の資料を展示・貸し出し。  
日時…3月30日(土)～4月25日(木)



## 川越駅東口図書館

菅原町23-10(クラッセ川越)  
☎228-7712  
休館日=火曜日・26日(金)

- 特集展示「花いっぱいの春」  
草花や花木の本を展示・貸し出し。  
日時…4月25日(木)まで



## 高階図書館

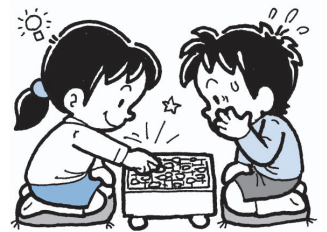
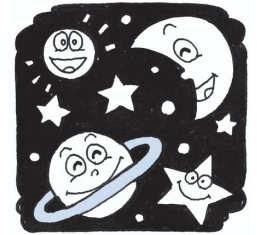
藤間27-1 ☎238-7550  
休館日=月曜日・26日(金)

- 特集展示「のはらであそぼう」  
生き物に関する絵本・児童書を展示・貸し出し。  
期間…3月30日(土)～4月21日(日)

## こどもの城

石原町1丁目41-2 ☎225-7289  
休館日=月曜日(29日を除く)・30日(火)

- プラネタリウム  
春の星座紹介番組「ねらわれた地球」  
期間…6月9日(日)まで 投影開始時間  
…火～金曜日=午後4時～▶土曜日、  
祝・休日=午後3時～▶日曜日=午前  
11時～・午後3時～ 定員…先着98  
人 経費…100円
- 春休みエプロンシアター「ももたろう」ほか  
日時…3日(火)、午前10時30分～ 対象…1歳～未就学児 定員  
…先着50人
- 名作映画会「ふしぎの国のアリス」  
日時…4日(木)、午前10時30分～ 対象…1歳～ 定員…先着98  
人
- 映画会「ジャングル大帝 ～約束～」  
日時…6日(土)、午後2時～ 対象…1歳～ 定員…先着50人
- 春休みジャンボ紙芝居「どうぶつサーカスはじまるよ」ほか  
日時…6日(土)、午後2時30分～ 対象…3歳～ 定員…先着30人
- 天体観望会「天体望遠鏡で三日月を見る」  
暖かい服装で上履き持参。  
日時…13日(土)、午後6時40分～(雨天・曇天は中止) 対象…  
小学生以上(小中学生は保護者同伴) 定員…先着20人 申し込み…  
当日、午後5時から5時30分に電話・ファクスで同センター
- 組み木(電動糸のこを使って動物の組み木を作る)  
日時…27日(土)、午後1時30分～ 対象…小学生 定員…先着16  
人
- こどもの城将棋クラブ員募集  
日時…毎月第2・第4土曜日、  
午前10時～正午 対象…小学  
生 定員…先着10人 経費…  
年間100円 申し込み…4月6  
日(土)、午前10時から電話・フ  
ァクスで同センター
- 小江戸児童合唱団員募集  
日時…毎月第1・第3土曜日、午後3時～4時30分 対象…小学  
2～6年生 定員…先着10人 経費…年間100円 申し込み…4  
月7日(日)、午前10時から電話・ファクスで同センター
- 幼児クラブ員募集(指導者を中心にした親子遊び)  
日時…5月8日～7月3日、水曜日、午前10時30分～11時30分  
対象…平成22年10月31日以前に生まれた幼児と保護者 定員  
…35組(抽選) 経費…300円 申し込み…4月17日(火)、午前10  
時から10時15分まで整理券配布



## 川越駅東口児童館

菅原町23-10(クラッセ川越)  
☎228-7719  
休館日=火曜日

- てづくり工房(かんたんな工作)  
日時…13日(土)、午後2時～(受け付けは午後1時30分～) 対象…小  
学生 定員…先着7人

## 高階児童館

藤間27-1 ☎238-9525  
休館日=月曜日(29日を除く)・30日(火)