

山はたのいんふお

*会場は問い合わせと同一・対象はどなたでも・定員なし・経費は無料の場合は記載を省略しています。

催し

農政課の催し

☎224・5939

農産物直売所「福菜」(上松原
☎238・8800)主催。当
日直接同直売所。

福菜祭り

旬の野菜や加工食品の販売。
日時：6月8日(土)、午前10時～
午後5時30分(雨天決行)

とうもろこし祭り

朝取りの新鮮なとうもろこし
を販売。
日時：6月29日(土)、午前10時～
午後5時30分(雨天決行)

特別支援学級授業公開

リベラ ☎234・8333

☎234・8337

申込書・日程一覧は、リベラ
と教育指導課で配布。

日程：6月中旬～7月上旬 対
象：障害のある子の保護者など
申し込み：申込書に必要事項を
明記し、6月3日(月)までに〒
350-1101的場2649
1・リベラ(持参・ファク
ス可)

勤労者福祉サービスセン ターの催し

☎227・7301

☎225・5440

郵送先は〒350-0833
芳野台一丁目103-57・勤労
者福祉サービスセンター。

鬼押ししミニハイクとトウモ ロコシ狩りツアー

約1時間のハイキングとラン
チピユッフエ。温泉入浴後、観
光農園でトウモロコシ狩りを楽
しむ。
日時：7月17日(水)～20日(土)、午
前7時30分～午後6時 会場：
つまこいむら 群馬県 対象：市内在
住・在勤の勤労者と家族 定員
：各40人(抽選) 経費：各
7500円 申し込み：ハガキ
に催し名・参加者の住所・氏名・
ふりがな・電話番号・年齢・参
加希望日を明記し、6月16日(日)
(必着)までに郵送(ファクス可)

会津と尾瀬の魅力探訪ツアー

1 日目は鶴ヶ城、末廣酒造の
見学と松枝岐歌舞伎の観劇。2
日目は沼山峠から尾瀬沼まで往
復約3時間30分のトレッキング。
1泊4食付き。
日時：8月18日(日)・午前8時～

19日(月)・午後7時 会場：会津
若松市(福島県) 対象：市内在
住・在勤の勤労者と家族 定員
：20人(抽選) 経費：1人
2万4500円 申し込み：
2人以上のグループでハガキに
催し名・参加者全員の住所・氏
名・ふりがな・電話番号・年齢
を明記し、6月30日(日)(必着)ま
でに郵送(ファクス可)

無料耐震診断・相談会

建築指導課 ☎224・5974

日時：6月23日(日)、午前10時～
午後4時 会場：高階市民セン
ター 対象：昭和56年以前に建
築された在来工法の木造住宅
(2階建て以下・延べ床面積
500㎡以下) 申し込み：事
前連絡のうえ、6月13日(木)まで
に建物図面を同課に持参

保護者のための「わが子」 の自立支援セミナー

雇用支援課 ☎227・5776

二一トなどの子に対する接し
方、自立への手だてを学ぶ。
日時：6月29日(土)、午後1時30
分～4時30分 会場：東部地域
ふれあいセンター 対象：15～

文化芸術振興課の催し

☎224・6157

県美術展覧会の開催

日時：5月28日(火)～6月19日
(水)、午前10時～午後5時30分(月
曜休館) 内容：日本画(水墨画
含む)、洋画(版画含む)、彫刻
工芸、書(篆刻・刻字含む)、写
真の6部門の展示 会場：県立
近代美術館(さいたま市) 問い
合わせ：県生涯学習文化財課
☎048-830-6921

佐々木崇ピアノリサイタル

小学生から高校生100人
を抽選で無料招待。小学生は保
護者同伴(無料)。通常のチケット
ト販売は、電話で佐々木崇を応
援する会 ☎235・4043
にお尋ねください。

日時：7月27日(土)、午後2時～
会場：やまぶき会館 申し込み
：往復ハガキ(1枚で2人まで
可)に催し名・住所・氏名、電

「緑のカーテン・コンテ スト」事前エントリ

環境政策課 ☎224・5866

ゴーヤ等のつる植物を使つて
市内で作るものが対象。
申し込み：同課・公民館・出張
所・連絡所で配布するエントリ
シートに必要な事項を明記して
7月24日(水)必着)までに〒
350-8601川越市役所
環境政策課(市ホームページか
ら也可)

中福受水場施設見学

経営企画課 ☎223・3062

場内見学と説明、水道相談な
ど。節水コマを無料配布(なくな
りしだい終了)。当日直接会場。
日時：6月1日(土)、午前10時～
午後3時 会場：同受水場



農業ふれあいセンターの催し

農業ふれあいセンター ☎226-6551

郵送先は、〒350-0855伊佐沼887・農業ふれあいセンター。

伝承料理「冷や汁うどんの作り方講習会」

講習および試食。

日時…6月21日(金)、午後1時30分～4時 対象…市内在住 定員…20家族(抽選) 経費…800円
申し込み…往復ハガキ(1家族1枚)に催し名・住所・氏名・電話番号を明記し、6月12日(水)(必着)までに郵送



じゃがいも掘り体験

1家族15株の収穫体験。

日時…6月23日(日)、午前10時～(雨天の場合は6月30日(日)) 対象…市内在住 定員…60家族(抽選) 経費…800円 申し込み…往復ハガキ(1家族1枚)に催し名・住所・氏名・電話番号を明記し、6月12日(水)(必着)までに郵送

伊佐沼農産物直売所・サマーフェアー

野菜の販売とリサイクル・フリーマーケット。

日時…6月23日(日)、午前9時30分～午後1時 会場…伊佐沼農産物直売所

■リサイクル・フリーマーケット出店者募集(雨天中止)

対象…市内在住・在勤の成人(営業目的不可) 定員…50区画(抽選) 経費…1区画1,000円 申し込み…ハガキ(1団体1枚)に住所・氏名・電話番号・主な出店物を明記し、6月18日(火)(必着)までに郵送

スケート教室

スポーツ振興課
☎224-6094
日時…7月6日(土)・13日(土)・20日(土)、午前7時30分～9時30分
会場…川越スケートセンター(田町) 対象…市内在住・在勤・在学・在園で今年度6歳以上 定員…100人(抽選) 経費…2000円(靴代別途)

申し込み…往復ハガキに催し名・住所・氏名・ふりがな・性別・生年月日・電話番号を明記し、6月10日(月)(必着)までに同課

高齢者いきがい課の催し

☎224-5809
●河肥焼 工房真寿窯陶芸教室
申し込み・見学は随時。詳しくは、真寿園 ☎234-

8838にお尋ねください。
コース…①週1日、②週2日(月・土曜日) 時間…午前10時～午後3時 会場…真寿園(安比奈新田) 対象…市内在住の60歳以上 定員…各コース20人 経費…①2500円、②4500円(①、②とも焼成費別途)
●認知症サポーター養成講座
日時…6月12日(水)、午後6時～

シルバー人材センターの催し

☎222-2075
☎222-8973

●幕末の川越史跡めぐり
日時…6月23日(日)、午前9時～約3時間 集合場所…川越駅東口自由通路 定員…150人(抽選) 経費…大人600円、小中学生200円 申し込み…ハガキに代表者の住所・氏名・電話番号、参加人数を明記し、6月18日(火)までに〒350-0824石原町二丁目33-13・川越市シルバー人材センター(光案内グループ(ファクス可))
●パワーポイントを使おう
日時…6月29日(土)、午前10時～午後3時 会場…小ヶ谷老人憩いの家 対象…市内在住の成人でパワーポイントがインストール済みでOSがビスタまたは7のパソコンを持参できる方 定員…先着10人 経費…3200円 申し込み…6月3日(月)、午前9時30分から電話で同センター

7時30分 会場…大東公民館 定員…先着100人 申し込み…6月1日(土)、午前9時から電話で川越市地域包括支援センター(だいとう)(ファクス可) ☎249-7766 ☎238-1199

女性会館の催し

☎242-6346

郵送先は〒350-1121 脇田新町10-2・女性会館。

●紅茶の基礎講座

エプロン・ハンドタオル持参。紅茶をおいしくいれるコツやティーフードの作り方など。
日時…6月21日(金)、午後2時～4時 対象…市内在住・在勤 定員…先着24人 経費…1000円 申し込み…6月7日(金)、午後1時から経費を添えて同館

●中国語体験レッスン講座

日時…6月14日(金)・28日(金)・7月5日(金)、午後1時30分～3時 対象…市内在住・在勤 定員…先着15人 申し込み…6月7日(金)、午後1時から同館

●布ぞりづくり教室

幅4～5cm、長さ約1mの古布80本持参。
日時…7月25日(木)、午後1時～4時30分 対象…市内在住・在勤 定員…25人(抽選) 経費…2500円 申し込み…往復ハガキ(1人1枚)に講座名・住所・氏名・ふりがな・電話番号を明記し、6月20日(木)(必着)までに郵送

自転車再生工場の自転車メンテナンス講座

資源循環推進課
☎239・5053

パンク修理など。修理したい自転車があれば持参可。

日時：6月22日(土)、午前10時～11時30分 会場：つばさ館 対象：市内在住・在勤・在学 定員：10人(抽選) 申し込み：ハガキに講座名・住所・氏名・電話番号を明記し、6月14日(金)必着(までに)〒350・0815 鯨井782・3・つばさ館

埼玉県介護支援専門員実務研修受講試験

介護保険課 ☎224・6405

受験案内は6月7日(金)以降、同課・出張所・川越市社会福祉協議会などで配布。

日時：10月13日(日)、午前10時から 会場：獨協大学(草加市)ほか

公民館

男の激ウマ料理教室

芳野公民館 ☎222・1873

☎229・1211
食材の切り方、計量の方法など基礎から学ぶ。ココロとカラ

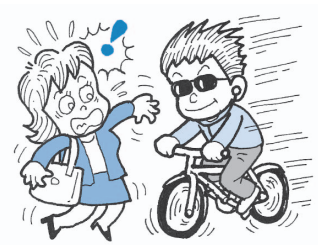
要注意

市内の犯罪認知件数
(川越警察署提供・1月～4月・概数)

	平成25年	平成24年	増減数
空き巣	43	37	+6
車上ねらい	103	92	+11
ひったくり	18	12	+6
自転車盗	236	310	-74
自動車盗	16	12	+4

防犯・交通安全課 ☎224-5721
川越警察署 ☎224-0110

自転車のマナーアップ



もし、愛する人が倒れたら

消防局救急課 ☎222-0160

大切な人を助けるために救命講習を受講しませんか? 詳しくは消防組合ホームページをご覧ください。



消防テレホンサービス ☎223-0700
*かけまちがいにご注意ください。

夕においしい料理作り。

日時：6月25日～10月22日、火曜日(全5回)、午前10時～正午 対象：市内在住・在勤の成人男性 定員：先着20人 経費：3500円 申し込み：6月5日(水)、午前9時から電話・フ

北公民館の催し

☎222・1400
☎229・1210

●ホタルの観賞会
人工飼育のホタルを室内で観賞。当日直接同館。

日時：6月8日(土)、午後6時～8時
●エコキッズくらぶ
野菜作りとエコクッキングほか。

日時：6月22日～11月30日、土曜日ほか(全7回)、午前9時30分～11時ほか 会場：北公民館ほか 対象：市内在住の小学3

～6年生 定員：20人(抽選)
経費：1000円 申し込み：往復ハガキに催し名・住所・氏名・ふりがな・電話番号・学年・性別を明記し、6月8日(土)必着(までに)〒350・0851

氷川町107・北公民館(フアクス可、市ホームページからも可)

初心者向けコース講座

古谷公民館 ☎235・1834

日時：7月2日(火)・9日(火)・23日(火)、午前10時～正午 対象：市内在住・在勤の成人 定員：先着30人 経費：1200円

申し込み：6月11日(火)、午前10時30分から経費を添えて同館

子育てサポーター養成講座

福原公民館 ☎242・5005

日時：6月12日～7月5日、水曜日ほか(全5回)、午前10時～正午 対象：市内在住の成人

定員：先着15人 経費：500円 申し込み：6月8日(土)までに経費を添えて同館

中央公民館の催し

☎222・1394

郵送先は〒350・0054 三久保町18・3・中央公民館。

●伝承遊び
折り紙やお手玉を楽しむ。

日時：6月15日(土)、午前9時30分～11時45分 対象：小学生(保護者参加可) 定員：30人(抽選) 経費：1000円 申し込み：往復ハガキに催し名・住所・氏名・ふりがな・電話番号・学年、保護者参加の場合は氏名を明記し、6月7日(金)必着(までに)郵送

●七夕祭りを楽しませよう
七夕の由来・伝説を聞いた後、七夕飾りの作成や歌で楽しむ。

日時：6月22日(土)、午前9時30分～11時30分 対象：小学1～

親子

今成保育園つどいの広場の催し

☎222・8622

●離乳食について
食べさせ方、調理の方法など。

日時：6月26日(水)、午後3時～4時 会場：今成保育園 園つどいの広場 対象：6～13か月児と親 定員：先着12組 申し込み：6月12日(水)、午後3時から電話で同広場(フアクス可)



●賢い子育て
質問、疑問に専門の先生が答えます。

日時：6月12日(水)、午前10時～11時 会場：今成保育園つどいの広場 対象：2～3歳児と親 定員：先着12組 申し込み：6月5日(水)、午後3時から電話で同広場(フアクス可)

2・3歳児の子育て講座

南古谷公民館

☎235-1519

日時：7月2日～8月20日、火曜日(全5回)、午前10時～11時30分
対象：2・3歳児と親

定員：15組(抽選) 経費：200円

申し込み：往復ハガキに催し名・住所・親と子の氏名・ふりがな・電話番号を明記し、6月15日(土)(必着)までに〒350-0015今泉371-1・南古谷公民館(市ホームページからも可)

地域子育て支援センターの催し

☎233-7551

●食事について

食事への関わり方と食器選びについて。

日時：6月6日(木)、午後2時～3時
対象：1歳6か月までの子と親
定員：先着15組
申し込み：6月3日(月)、午後2時から電話で同センター(ファクス可)

●親子で楽しむ絵本

絵本を読む大切さや紹介など。

日時：①6月18日(火)、②24日(月)、午前10時～11時
対象：①1歳までの子と親、②2歳～未就園

児と親 定員：各先着15組
申し込み：6月3日(月)、午後2時から電話で同センター(ファクス可)

ファミリーで学ぶ防災学

福原公民館

☎242-5005

防災に役立つ知識習得。そなエリア東京(江東区)での防災体験学習あり。

日時：6月23日(日)、午前10時～午後1時・7月23日(火)、午前8時～午後6時
会場：同公民館ほか
対象：小学生までの子と保護者
定員：先着10組
経費：1人2800円
申し込み：6月1日(土)、午後1時から同館

募集

介護認定調査員

介護保険課 ☎224-6405

介護認定の訪問調査。

期間：7月3日(水)～来年3月31日(月)
時間：週4日以上、午前9時～午後4時
賃金：日給8000円(社会保険加入)

対象：保健師・看護師・介護支援専門員のいずれかの資格を有し、普通自動車の運転が可能な方
定員：若干名(選考)
申し込み：履歴書と職務経歴書に必

要事項を明記し、6月10日(必着)までに〒350-8601

川越市役所介護保険課

統計調査員希望者募集

情報統計課 ☎224-6185

調査規模にに応じ、市から調査を依頼。

対象：税務・選挙・警察に直接関わりのない健康な成人
申し込み：印鑑を持参し同課

新生児訪問職員

健康づくり支援課

☎229-4125

おおむね2か月までの乳児に関する発育確認・育児相談など。
対象：助産師の資格を持つ方
定員：若干名(選考)
申し込み：電話で同課

臨時調理員の登録

学校給食課 ☎223-6035

調理または洗浄業務。採用は、欠員が生じた場合に随時。勤務地は市内各学校給食センター。
勤務時間：調理業務 午前8時30分～正午 洗浄業務 午後1時～5時(共に土・日曜日、祝・休日を除く)
賃金：時給890円(通勤手当・有給休暇あり)
申し込み：同課へ履歴書を持参(郵送は〒350-0832菅間18-9・学校給

食課)

小江戸川越観光推進事業

出張！なんでも鑑定団in川越

☎227-8233

応募方法など、詳しくは同協会へお尋ねください。

収録日時：8月17日(土)、午後1時～
会場：市民会館 お宝募集の応募方法：同協会・川越商工会議所・市役所観光課(本庁舎5階)等で配布する申込書に必要事項を明記し、6月21日(金)(必着)までに〒350-0062元町一丁目15-8・小江戸川越観光協会「出張！なんでも鑑定団in川越」お宝係に郵送または持参(申込書は同協会ホームページからダウンロード可)
観覧の応募方法：往復ハガキに住所・氏名・ふりがな・電話番号・観覧希望と明記し、7月5日(金)(消印有効)までに同協会「出張！なんでも鑑定団in川越」観覧係当選ハガキ1枚につき2人まで入場可)

食品安全モニター

食品 環境衛生課

☎227-5103

普段の買い物で、食品の表示

内容や陳列状況、従業員の身だしなみなどについて、消費者の視点から、気になることを報告するモニターの申し込み。今回は仮申し込みで、受け付け後に正式な申込書を送付。モニター終了後は意見交換会を実施。

期間：8月1日(木)～11月30日(土)

対象：8月1日現在市内在住で、7月24日(水)の事前研修会と来月1月22日(水)の意見交換会に参加できる成人
定員：10人程度(選考)
申し込み：ハガキに住所・氏名・ふりがな・性別・年齢・電話番号を明記し、6月10日(月)(必着)までに〒350-1104小ケ谷817-1川越市保健所 食品・環境衛生課(電話、ファクス可)

川越のいいところ写真コンクール作品

観光課 ☎224-5940

あなたの思うまちの魅力を写真で募集します。歴史文化・風景・人物の3部門。展示、表彰も行います。応募要項など詳しくは、川越青年会議所ホームページをご覧ください。

展示・表彰：6月30日(日)、小江戸蔵里
応募：6月21日(金)(必着)までに〒350-8510仲町1-12・川越青年会議所に郵送または持参

文化芸術振興課の募集

☎224-6157

●「ふゆわこ塾」受講生

子どもたちに、川越の歴史・文化などを伝えるための勉強会。

日時：7月10日～12月11日、水曜日(全12回)、午前9時30分～午後3時30分 会場：市民会館ほか
対象：市内在住の55歳以上 定員：30人(抽選) 経費：4000円 申し込み：ハガキに住所・氏名・年齢・電話番号を明記し、6月20日(木)消印有効)までに同課

●朗読劇『月光の夏』朗読者

9月7日(土)、午後2時からやまぶき会館にて、ピアノ1台と4人の朗読者によるピアノクイーンテットを開催。ピアノ演奏は佐々木崇さん。

対象：7月6日(土)、8月11日(日)に開催する朗読ワークショップに参加できる市内在住・在勤の

●子ども相撲大会

同実行委員会主催。春日野部屋の力士との交流。参加賞あり。年齢別・男女別全10部門のトーナメント戦。6月22日(土)(荒天中止)、午前10時～午後4時。川越八幡宮。4歳～小学4年生。各部門先着40人。無料。申し込み…6月1日(土)から川越八幡宮(ファクス可) ☎224-4236 ☎090-1663-8863

●東京国際大学春季公開講座

同大学主催。①暮らしに役立つ相続の話=6月8日(土)、②人的事業承継の勘どころ=15日(土)、③新しい時代の物的事業承継=22日(土)、①②午後2時～4時、③午前10時30分～午後0時30分。同大学第1キャンパス(的場北1丁目)。各200人(抽選)。無料。申し込み…往復ハガキ(1枚2人まで)に住所・氏名・電話番号・受講希望日(複数可)を明記し各開催日の3日前(必着)までに〒350-1197的場北1丁目13-1・東京国際大学エクステンションセンター(ファクス可、ファクスの場合はファクス番号を明記) ☎234-2759 ☎234-2758

●東洋大学サマースクール

同大学主催。各コース抽選。Aコース=飛び出せ宇宙へ!ロケット体験講座。小学4年生～中学生。20人。▶Bコース=身近にある川と土にふれてみよう。小学4年生～中学生。25人。▶Cコース=ジュニア大工塾。いすまたは本立てを製作。小学2年生～中学生。50人。▶Dコース=大学の森で生きもの観察。小学生。20人。A～Cコース=7月20日(土)・21日(日)、午後1時～4時30分、Dコース=21日(日)、午前5時～9時30分。同大学川越キャンパス(鯨井)。無料。申し込み…ハガキに希望コース名(Cコースの場合は製作希望作品(いすまたは本立て)およびウエストサイズを明記)・住所・氏名・ふりがな・電話番号・学校名・学年、付添人の氏名・人数を明記し6月28日(金)(必着)までに〒350-8585鯨井2100・東洋大学教学課(ファクス可) ☎231-5117 ☎239-1385

30歳未満 定員：若干名(選考) 申し込み：6月20日(木)までに電話で松尾美保子 ☎235-4043

レインボー

滝ノ入ローズガーデンバラ祭り

毛呂山町観光協会

☎295-2112

日時：5月25日(土)～6月9日(日)、午前9時～午後4時 会場：もろびとの館(毛呂山町) 入園料：300円(ベツトは入園できません)

梅フェアを開催

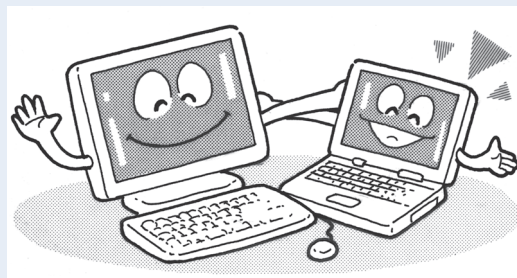
越生町産業観光課

☎292-3121

日時：6月16日(日)、午前9時30分～午後3時(雨天決行) 会場：越生自然休養村センター(越生町)

公民館統合
パソコン講座

* 同じ名称の講座を受講していない方が優先です



■芳野公民館 ☎222-1873 ☎229-1211

申し込みは、往復ハガキ(1人1枚)に講座名・講座番号・住所・氏名・ふりがな・電話番号・年齢を明記し、6月7日(金)(必着)までに〒350-0842北田島119-2・芳野公民館(ファクス可)。

●ワード入門講座(ワード2000)

講座番号…芳野01 内容…キーボード操作中心 日時…7月9日(火)・10日(水)、午前10時～午後4時 対象…市内在住でパソコンが初めての成人 定員…12人(抽選)

●エクセル初級講座(エクセル2000)

講座番号…芳野02 内容…簡単な関数・グラフ作成・データ処理など 日時…7月11日(木)・12日(金)、午前10時～午後4時 対象…市内在住で文字入力ができる成人 定員…12人(抽選)

■南公民館 ☎243-0038 ☎240-1968

申し込みは、往復ハガキ(1人1枚)に講座名・講座番号・住所・氏名・ふりがな・電話番号・年齢を明記し、6月24日(月)(必着)までに〒350-1124新宿町1丁目12-8・南公民館(ファクス可)。

●持ち込みワード2007・2010入門編

講座番号…南01 内容…簡単な文書の作成・編集など 日時…7月29日(月)・30日(火)、午前10時～午後4時 対象…市内在住でワード2007または2010がインストール済みのノートパソコンを持参できる成人 定員…20人(抽選)