

*会場＝問い合わせて同じ・対象＝どなたでも・定員＝なし・経費＝無料の場合は記載を省略しています。

催し

文化芸術振興課の催し

224・6157

さつき展

展示や即売会。当日直接会場。
日時：5月30日(金)～6月1日(日)、午前9時～午後5時(最終日は午後3時まで) 会場：農業ふれあいセンター

佐々木崇ピアノリサイタル

小学生と保護者先着30組を無料招待。
日時：7月5日(土)、午後2時～会場：やまぶき会館 申し込み：6月1日(日)、午前7時から電話で松尾美保子 235・4043

*通常のチケット販売については申し込み先にお尋ねください。

女性会館の催し

2242・6346

●フラワーアレンジメント講座
初心者も気軽に参加できます。
日時：6月19日(木)、午前10時～正午 対象：市内在住・在勤 定員：先着15人 経費：なし

1600円 申し込み：6月5日(木)、午前10時から経費を添えて同館

小江戸川越ブチガイド講座

シルバーガイドによる川越観光の講座。
日時：7月10日(木)、午後1時30分～3時30分 対象：市内在住・在勤 定員：先着20人 申し込み：6月5日(木)、午後1時30分から同館

車山・八島ヶ原湿原ハイキングツアー

勤労者福祉サービスセンター

227・7301

225・5440

①八島ヶ原湿原を一周(約5km・1時間半)、②車山肩から八島ヶ原湿原まで(約6km・2時間)、ハイキングと温泉入浴を楽しむ。
日時：①7月10日(木)、②12日(土)、16日(水)、午前7時30分～午後7時 会場：諏訪市(長野県) 対象：市内在住・在勤の



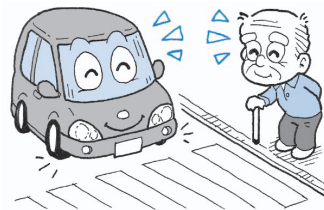
要注意

市内の犯罪認知件数 (川越警察署提供・1～4月・暫定値)

| | 平成26年 | 平成25年 | 増減数 |
|-------|-------|-------|-----|
| 侵入盗 | 123 | 99 | +24 |
| 車上ねらい | 50 | 103 | -53 |
| ひったくり | 10 | 18 | -8 |
| 自転車盗 | 309 | 236 | +73 |
| 自動車盗 | 14 | 16 | -2 |

防犯・交通安全課 224-5721
川越警察署 224-0110

横断歩道は歩行者優先!



平成26年度防火標語

もういいかい
火を消すまでは まあだだよ

消防局予防課 222-0744

火の元・火の取り扱いには十分注意しましょう。



消防テレホンサービス 223-0700
*かけまちがいにご注意ください。

特別支援学級授業公開

234・8333

234・8337

申込書・日程一覧は、リベラと教育指導課で配布(市ホームページからもダウンロード可)。
日程：6月上旬～7月上旬 対象

保護者のための「わが子の自立支援セミナー」

雇用支援課 227・5776

ニートなどの子に対する接し方や受けられる支援を学ぶ。
日時：6月28日(土)、午後1時30分～4時30分 会場：東部地域ふれあいセンター 対象

：15～39歳の未就労の子を持つ親 定員：先着20人(夫婦での参加可) 申し込み：6月2日(月)、午後1時から電話で若者自立支援センター 埼玉

埼玉県介護支援専門員実務研修受講試験

介護保険課 224・6405

224・6405

受験案内は6月13日(金)以降、同課・市民センター・川越市社会福祉協議会などで配布。
日時：10月26日(日)、午前10時～会場：獨協大学(草加市)ほか

最新遺跡発表会2014

文化財保護課

224・6097

昨年度の発掘調査成果を発表。当日直接会場。
日時：6月21日(土)、午後1時30分～3時30分 会場：市立博物館 定員：先着100人

介護のしごと入門講座

川越しごと支援センター

☎2277・5775

介護の仕事とは何かを施設見学や現場職員の経験談などから学ぶ。

日時：7月8日(火)、午前10時～午後3時 会場：真寿園(安比奈新田) 対象：市内在住の60歳以上 定員：各コース20人 経費：①112500円、②45000円、③80000円、各コース焼成費別途

高年齢いきがい課の催し
☎224・5809

認知症サポーター養成講座

日時：①6月19日(木)、午後2時～3時30分、②6月21日(土)、午後1時30分～3時 会場：①小江戸蔵里、②北公民館 定員：①先着40人、②先着60人 申し込み：6月2日(月)、午前9時から電話・ファクスで①川越市地域包括支援センター 小仙波 ☎227・7878 ②227・5188、③川越市地域包括支援センターキングス・ガーデン ☎299・6760 ☎229・5855

河肥焼・工房真寿窯陶芸教室

申し込み・見学は随時。詳しくは、真寿園 ☎234・8838 にお尋ねください。

コース：①週1日、②週2日、③フリー 時間：午前10時～午後4時 会場：真寿園(安比奈新田) 対象：市内在住の60歳以上 定員：各コース20人 経費：①25000円、②45000円、③80000円、各コース焼成費別途

里親入門講座

つばさ安全課

☎224・5821

養育体験談や制度説明、個別相談など。

日時：7月6日(日)、午後2時～4時 会場：川越児童相談所 対象：県内在住で里親制度に関心のある方 定員：先着40人 申し込み：6月9日(月)、午前10時から電話で同相談所 ☎223・4152

スケート教室

スポーツ振興課

☎224・6094

日時：7月5日(土)・12日(土)・19日(土)、午前7時30分～9時30分 会場：川越スケートセンター(田町) 対象：市内在住・在勤・在学・在園で今年度6歳以上 定員：100人(抽選) 経費：2000円(靴代別途) 申し込み：往復ハガキに催し名・住所・氏名・ふりがな・性別

つばさ館の催し

☎239-5053

郵送先は、〒350-0815 鯨井782-3・つばさ館。

●布ぞうり作り

日時…6月8日(日)、午後1時～4時30分 対象…市内在住 定員…15人(抽選) 経費…300円 持ち物…幅5～6cm、長さ100cmの古布100本 申し込み…ハガキに催し名・住所・氏名・ふりがな・電話番号を明記し、6月3日(火)(必着)までに郵送

●扇子入れづくり講座

不用になった布を再利用し、扇子入れを作る。 日時…6月17日(火)、午後1時～4時 対象…市内在住・在勤・在学 定員…20人(抽選) 持ち物…裁縫道具・不用布 申し込み…ハガキに講座名・住所・氏名・電話番号を明記し、6月10日(火)(必着)までに郵送

●自転車メンテナンス講座

つばさ館工房職員が自転車のパンク修理、ブレーキ交換、チェーン調整を教えます。修理したい自転車があれば持参可。 日時…6月21日(土)、午前10時～11時30分 対象…市内在住・在勤・在学 定員…10人(抽選) 申し込み…ハガキに講座名・住所・氏名・電話番号・自転車持ち込みの有無を明記し、6月10日(火)(必着)までに郵送



別・生年月日・電話番号を明記し、6月9日(月)(必着)までに〒350-8601 川越市役所スポーツ振興課

デジタルカメラ入門

シルバー人材センター

☎222・2075

デジタルカメラからの画像取り込みや印刷など。

日時：6月27日(金)、午前10時～午後3時 会場：小ヶ谷老人憩いの家 対象：市内在住の成人 持ち物：ワード2007以上がインストール済みのパソコン

赤十字幼児安全法講習会

福祉推進課 ☎224・5769

乳幼児期に起こりやすい事故の予防と応急手当など。子ども心肺蘇生とAED。託児あり。

日時：8月2日(土)、午前9時30

分～正午 会場：市民会館 定員：20人(抽選) 経費：306円 申し込み：ハガキにコース名「H-6」・郵便番号・住所・氏名・ふりがな・電話番号・性別・生年月日、託児希望の場合、7月2日(火)(必着)までに〒330-0064 さいたま市浦和区岸町三丁目17-1 日本赤十字社埼玉県支部講習係(ファクス・同支部ホームページからも可) ☎048・834・1520 ☎048・789・7117

農業ふれあいセンターの催し

☎226-6551

郵送先は〒350-0855伊佐沼887・農業ふれあいセンター。

じゃがいも掘り体験

1家族15株の収穫体験。

日時…6月22日(日)、午前10時～(雨天の場合は29日(日)) 対象…

市内在住 定員…80家族(抽選)

経費…800円 申し込み…往復ハ

ガキ(1家族1枚)に催し名・住所・

氏名・電話番号を明記し、6月12日(木)(必着)までに郵送

伝承料理「冷や汁うどんの作り方講習会」

講習および試食。

日時…6月28日(土)、午前10時～午後1時 対象…市内在住

定員…20人(抽選) 経費…800円 申し込み…往復ハガキ

に催し名・住所・氏名・電話番号を明記し、6月12日(木)(必着)

までに郵送

伊佐沼農産物直売所・サマーフェア

野菜の販売とリサイクル・フリーマーケット。

日時…6月22日(日)、午前9時～午後1時 会場…伊佐沼農産物直売所

■リサイクル・フリーマーケット出店者募集(雨天中止)

対象…市内在住・在勤の成人(営業目的不可) 定員…50区画(抽選) 経費…1区画1,000円 申し込み…ハガキに住

所・氏名・電話番号・主な販売物を明記し、6月16日(月)(必着)までに郵送



霞ヶ関第二浄水場施設見学
経営企画課 ☎223-3062
場内見学と説明、水道相談など。節水コマを無料配布(なくなりしだい終了)。当日直接会場。
日時…6月7日(土)、午前10時～午後3時 会場…同浄水場

環境政策課の催し
☎224-5866
●田んぼの生き物しらべ
有機農法を取り入れた田んぼ
●キノコの観察会
9時から電話で同課
専門家と林内を回ります。
日時…7月6日(日)、午前9時30分～午後0時30分
会場…①吉田地域、②福田地域 定員…各先着30人 経費…各200円 申し込み…6月2日(月)、午前9時から電話で同課



新生児訪問員
健康づくり支援課
☎229-4125
おおむね2か月までの乳児に
日時…7月6日(日)、午前9時30分～午後0時30分 会場…(仮称)川越市森林公園計画地 定員…先着30人 経費…1000円 申し込み…6月6日(金)、午前9時から電話で同課

募集

「ふるさと塾」受講生
文化芸術振興課
☎224-6157
川越の歴史や文化を学び、子どもたちに伝えるシニアボランティアの育成と仲間づくり。
日時…7月9日～12月10日、水曜日、午前9時30分～午後3時30分(全12回) 会場…市民会館ほか 対象…市内在住の55歳以上 定員…30人(抽選) 経費…4000円 申し込み…ハガキに住所・氏名・年齢・電話番号を明記し、6月20日(金)(消印有効)までに〒350-8601川越市役所文化芸術振興課

関する発育確認・育児相談など。対象…助産師の資格を持つ方 定員…若干名(選考) 申し込み…電話で同課(受け付け後に面接を実施)

親子

やっぱり早寝・早起き・朝ごはん

今成保育園つごいの広場
☎222-8622

生活リズムの大切さを知る。
日時…6月18日(水)、午前10時～11時 対象…3歳までの子と親

定員…先着12組 申し込み…6月6日(金)、午後2時から電話・ファクスで同



食品安全モニター
食品・環境衛生課
☎227-5103
☎224-2261
普段の買い物で、食品の表示内容や陳列状況、従業員の身だしなみなどについて、消費者の視点から、気になることや疑問に思うことを報告するモニター申し込み。今回は仮申し込み

広場

ベビーマッサージ

地域子育て支援センター

☎2333・7551

日時：6月10日(火)、午前10時～11時
対象：3～8か月の子と親
定員：先着15組 申し込み：6月3日(火)、午後2時から電話・ファクスで同センター

2・3歳児の子育て講座

南古谷公民館

☎235・1519

日時：6月17日～7月22日、火曜日、午前10時～11時30分(全5回)
対象：2・3歳児と親
定員：15組(抽選) 経費：200円
申し込み：往復ハガキに講座名・住所・親子の氏名・ふりがな・電話番号を明記し、6月3日(火)(必着)までに〒350・0015 今泉371-1・南古谷公民館(市ホームページからも可)

公民館

南公民館の催し

☎243・0038

☎240・1968

みなみ座映画会

ろう者と聴者が共に作った映画「アイ・ラブ・フレンズ」の

上映。当日直接同館。

日時：6月19日(木)、午前9時40分～11時30分
対象：市内在住・在勤の成人
定員：先着40人

初めての日本画

日時：7月13日(日)・27日(日)・8月10日(日)、午後1時30分～5時
対象：市内在住・在勤の成人
定員：20人(抽選) 経費：500円
申し込み：往復ハガキに催し名・住所・氏名・ふりがな・年齢・電話番号を明記し、6月13日(金)(必着)までに〒350・1124 新宿町一丁目12-8・南公民館(ファクス可)

中央公民館の催し

☎222・1394

☎226・2006

郵送先は〒350・0054 三久保町18-3・中央公民館。
●伝承遊び
折り紙とお手玉を楽しむ。

日時：6月14日(土)、午前9時30分～11時45分
対象：小学生(保護者参加可) 定員：30人(抽選) 経費：100円
申し込み：往復ハガキに催し名・住所・氏名・ふりがな・電話番号・学年、保護者参加の場合は氏名を明記し、6月6日(金)(必着)までに郵送(ファクス・市ホームページからも可)

七夕祭りを楽しみましょう

七夕の由来・伝説を聞いた後、七夕飾り作りや歌で楽しむ。

日時：6月28日(土)、午前9時30分～11時45分
対象：小学1～4年生(保護者参加可) 定員：30人(抽選) 経費：100円

申し込み：往復ハガキに催し名・住所・氏名・ふりがな・電話番号・学年、保護者参加の場合は氏名を明記し、6月16日(月)(必着)までに郵送(ファクス・市ホームページからも可)

小畔川自然探検隊

伊勢原公民館

☎237・5676

☎237・5677

生き物の観察や川遊びなどの自然体験。

日時：7月5日～11月14日、土曜日、午前10時～11時30分ほか(全6回) 会場：同館ほか
対象：市内在住の小学3～6年生
定員：30人(抽選) 経費：1000円
申し込み：往復ハガキに催し名・住所・氏名・ふりがな・電話番号・性別・学校名・学年、ファクスの場合はファクス番号を明記し、6月20日(金)(必着)までに〒350・1108 伊勢原町五丁目1-1・伊勢原公民館(ファクス可)

総合文化祭 ～文化の香りたかいまち かわごえ～

文化芸術振興課 ☎224 - 6157

総合文化祭開会式

市のさらなる文化芸術の振興を図るため、「川越市民文化祭」と「川越市美術展覧会」を新たな市の文化事業として位置づけて始まった「総合文化祭」。今年で4回目を迎えます。

「総合文化祭」の始まりを告げるオープニングイベントが市民会館で開催されます。当日直接会場。

展示…お茶会／盆栽等／川越市美術展覧会受賞作品／川越美術協会の紹介写真等 ほか

舞台発表…舞踊／民謡／芸能／合唱／邦楽／吹奏楽／フォークギター演奏／マジック／ビデオ上映等

日時…7月6日(日)、展示＝午前9時～午後4時、舞台発表＝午後0時30分～4時



川越フィルハーモニー管弦楽団定期演奏会

クラシック音楽を多くの市民の方に聴いていただき、市民の音楽文化の向上に寄与することを目的として実施します。

曲目…ベートーヴェン・交響曲第3番「英雄」、ブラームス・ハイドンの主題による変奏曲ほか

日時…6月28日(土)、午後6時～8時

会場…市民会館

定員…先着50人

経費…800円

申し込み…6月3日(火)、午前8時30分から経費を添えて同課

北公民館の催し

☎222-1400
☎229-1210

●ホタル観賞会

人工飼育のホタルを室内で観賞。当日直接同館。

日時：6月7日(土)、午後6時～8時

●男の激ウマ料理教室

食材の切り方、計量の方法など基礎から学ぶ。ココロとカラダにうれしい料理作り。会場は芳野公民館。

日時：6月26日～10月23日、木曜日、午前10時～正午(全5回)
対象：市内在住・在勤の成人男性 定員：先着20人 経費：3500円 申し込み：6月4日(水)、午前9時から電話・ファクスで同館

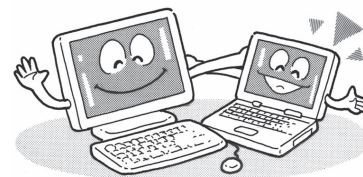
レインボー

梅フェアを開催

越生町産業観光課
☎292-3121

生梅・梅製品・野菜の販売、梅料理講習会、模擬店。
日時：6月15日(日)、午前9時～午後3時(雨天決行) 会場：越生自然休養村センター(越生町小杉)

公民館統合パソコン講座



* 同じ名称の講座を受講していない方が優先です。

■南公民館 ☎243-0038 ☎240-1968

申し込みは、往復ハガキ(1人1枚)に講座名・講座番号(1つのみ)・住所・氏名・ふりがな・電話番号・年齢を明記し、6月13日(金)(必着)までに〒350-1124 新宿町1丁目12-8・南公民館(ファクス・市ホームページからも可)。

①持ち込みワード2007～2013入門編

講座番号…南01 内容…簡単な文書の作成・編集など 日時…7月15日(火)・16日(水)、午前10時～午後4時
対象…市内在住でワード2007・2010または2013がインストール済みのノートパソコンを持参できる成人 定員…20人(抽選)

②持ち込みワード2007～2013初級編

講座番号…南02 内容…文書の編集・表の作成・画像の挿入など 日時…7月17日(木)・18日(金)、午前10時～午後4時 対象…市内在住でワード2007・2010または2013がインストール済みのノートパソコンを持参できる成人 定員…20人(抽選)

■北公民館 ☎222-1400 ☎229-1210

申し込みは、往復ハガキ(1人1枚)に講座名・講座番号(1つのみ)・住所・氏名・ふりがな・電話番号・年齢を明記し、①②=6月6日(金)(必着)、③④=6月25日(水)(必着)までに〒350-0851 氷川町107・北公民館(ファクス可)。

①持ち込みワード2007～2013入門編

講座番号…芳野01 内容…簡単な文書の作成・編集など 日時…7月8日(火)・9日(水)、午前10時～午後4時
会場…芳野公民館 対象…市内在住でワード2007・2010または2013がインストール済みのノートパソコンを持参できる成人 定員…20人(抽選)

②持ち込みエクセル2007～2013初級編

講座番号…芳野02 内容…簡単な関数・グラフ作成など 日時…7月10日(木)・11日(金)、午前10時～午後4時
会場…芳野公民館 対象…市内在住でエクセル2007・2010または2013がインストール済みのノートパソコンを持参でき、キーボードで文字入力ができる成人 定員…20人(抽選)

③持ち込みエクセル2007～2013初級編

講座番号…山田01 内容…簡単な関数・グラフ作成など 日時…7月24日(水)・25日(木)、午前10時～午後4時
会場…山田公民館 対象…市内在住でエクセル2007・2010または2013がインストール済みのノートパソコンを持参でき、キーボードで文字入力ができる成人 定員…20人(抽選)

④持ち込みワード2007～2013初級編

講座番号…山田02 内容…文書の編集・表の作成・画像の挿入など 日時…7月26日(土)・27日(日)、午前10時～午後4時
会場…山田公民館 対象…市内在住でワード2007・2010または2013がインストール済みのノートパソコンを持参できる成人 定員…20人(抽選)