

# 広報 川越

No.1319

平成26年5月25日



東明寺、河越夜戦跡と門前(志多町)



古谷から南古谷に広がる田園風景



旧八十五銀行本店本館(埼玉  
りそな銀行川越支店・幸町)



豊田本の集落一薬師堂と善長寺

## 川越百景 街めぐり MAP 配布中

都市景観課 ☎224-5961

川越百景の全ての場所を地図と写真で紹介した冊子「川越百景街めぐり MAP」を作成しました。

同冊子は都市景観課(本庁舎5階)で配布中です。市ホームページからダウンロードすることもできます。

### 川越百景の写真募集中

募集期間…7月31日(木)まで

応募方法…市ホームページの応募フォームから写真データ(ファイル形式はJPEG・2MBまで)を添付

- \*プリントアウトした写真での応募はできません。
- \*優秀作品は今年度末に発行予定の「川越百景写真集(解説付き)」に掲載します。



MAPを片手に市内散策  
を楽しんでみませんか?

仮称川越市新斎場の概要をお知らせします…3  
実施設計および施設の概要について。  
8020を目指して!…4  
6月4日~10日は歯と口の健康づくり週間。  
メッセージ花火募集!…4  
今年8月9日(土)、安比奈親水公園で開催。  
\*25日発行の広報川越は、翌月の行事などをお知らせしています。

振り込め詐欺に注意! おかしいと思ったら、すぐに警察署に相談してください。

## 家屋取り壊しの際は届け出を

資産税課 ☎224-5684

建て替えや老朽化などで家屋を取り壊したときは、年内に届け出をしてください。

家屋の固定資産税は、毎年1月1日に所有する建物にかかります。年内に家屋を取り壊した場合、次年度からその家屋に対する固定資産税がかからなくなります。

登記済みの家屋を取り壊した場合、さいたま方法務局川越支局 ☎243-3824 に滅失登記の申請をしてください。

\*住宅を取り壊して店舗や駐車場などにした場合は、土地の固定資産税が増額になることがあります。

## 児童手当の現況届

こども政策課 ☎224-6278

現況届は、支給要件に引き続き該当しているか確認するための届け出です。現在児童手当を受けている方へ、6月中に現況届を郵送します。

提出された現況届の内容を審査し、手当の支給を決定します。忘れずに提出してください。

提出書類：児童手当現況届▼受給者名義の健康保険証の写し(国民年金加入者と、年金未加入の方は不

要)▼受給者名義の所得証明書(平成26年1月2日以降に転入した方のみ)▼児童の世帯全員の住民票(児童が市外に居住している場合のみ)

提出期限：6月30日(月)(必着)

提出場所：同封の返信用封筒に切手を貼って郵送またはこども政策課(本庁舎3階)・市民センター・南連絡所

## 介護予防の「基本チェックリスト」を送付

高齢者いきがい課 ☎224-5809

介護予防が必要かどうかを総合的に判断し、生活上のアドバイスを行う「基本チェックリスト」を、6月と11月の2回に分けて郵送します。

この機会に、基本チェックリストを実施し、心身の状態を確認してみませんか。

提出されたチェックリストを基に、その結果と一人ひとりに合った介護予防事業の案内をします。



介護予防事業では、ストレッチや筋力トレーニングを行う「ときも運動教室」などを実施しています。また教室に通うことが難しい方や、基本チェックリストは届かなかったが介護予防事業に興味のある方は、地域包括支援センターに相談してください。

対象：市内在住の要支援・要介護等認定を受けていない65歳以上の方で、昨年チェックリストを送付されていない方

## 後期高齢者医療健康診査・人間ドックを実施

医療助成課 ☎224-5842

健康の保持増進のため、毎年健康診査・人間ドックを受診しましょう。詳しくは5月末ごろ発送する受診券をご確認ください。

### 後期高齢者医療健康診査

メタボリックシンドロームによる生活習慣病(糖尿病、高血圧症など)の発見に重点をおいた、血液検査や尿検査を中心にした健診です。

### 人間ドック

後期高齢者医療健康診査の内容に、胸部X線、胃部X線(バリウム検査)などが追加されます。

対象：市内在住の埼玉県後期高齢者医療被保険者

## 初雁公園水泳プールが開園 公園管理事務所 ☎222-1301

期間…6月28日(土)～8月31日(日)、(7月19日(土)までは土・日曜日、祝日のみ) 利用時間…午前10時～午後5時(入場は午後4時まで) 料金(2時間) …200円▶高校生=100円▶小中学生=50円▶未就学児=無料▶ロッカー=50円

\*天候などにより、休園や開園時間を短縮することがあります。  
\*未就学児は、保護者が同伴してください(保護者1人につき未就学児2人まで)。  
\*水遊び用おむつでの入水はできません。  
\*駐車場が狭いため、公共交通機関をご利用ください。

\*6か月以上継続して入院中の方、今年度国保の特定健診を受診済みの方などは、対象になりません。

受診期間：6月～来年1月  
費用：後期高齢者医療健康診査Ⅱ無料▼人間ドックⅡ1万円

申し込み：各実施医療機関に直接電話

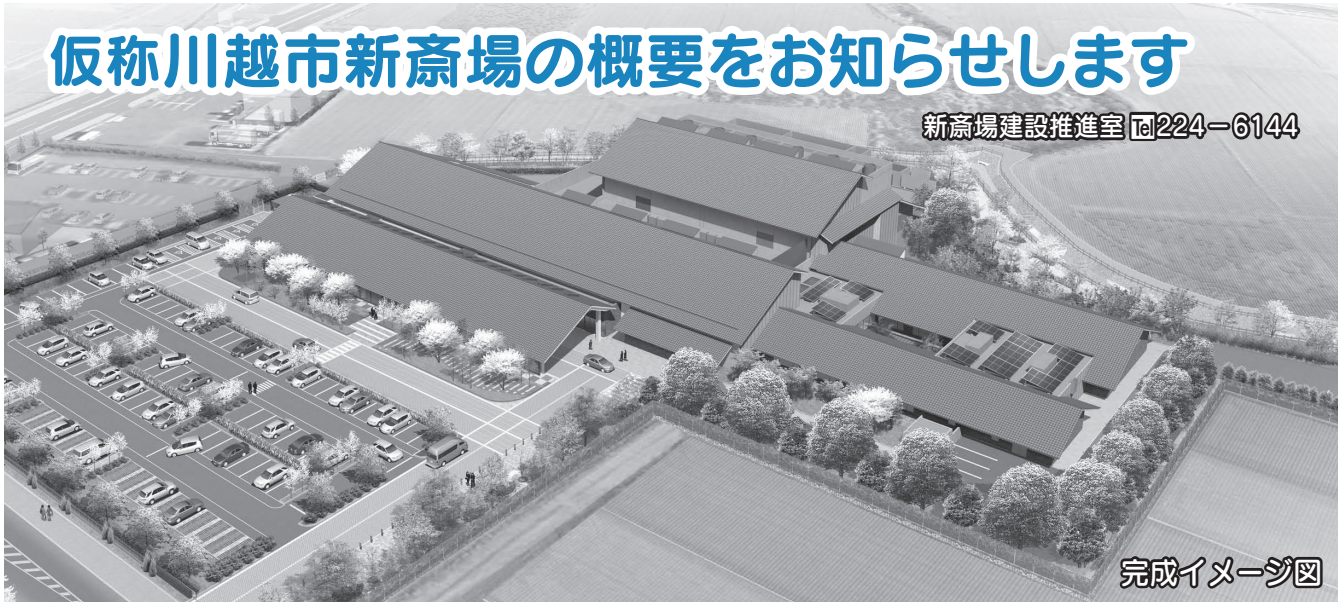
\*実施医療機関一覧は、受診券と一緒に郵送します。



# 仮称川越市新斎場の概要をお知らせします

新斎場建設推進室 ☎224-6144

完成イメージ図



## 人と環境にやさしい施設

現在計画を進めている、仮称川越市新斎場の実施設計がまとまりました。その施設概要についてお知らせします。

設計に当たっては、旅立ちの場にふさわしい厳かで品格のある施設をテーマとして、故人との別れの時を静かに感じられるようプライバシー空間を確保しました。また、環境性能に優れた設備の導入をはじめ、庭園や緑地を多く配置し、人と環境にやさしい施設づくりをコンセプトに進めてきました。

施設内は、告別室や待合室、式場などを明確に分けることで、利用者に分かりやすい構成とし、全室バリアフリー化にも努めました。外観は、田園風景と調和する落ち着いた色調の建物とします。また、周囲を緑化することで周りの景観を損なわないよう配慮しました。

## 新斎場建設地

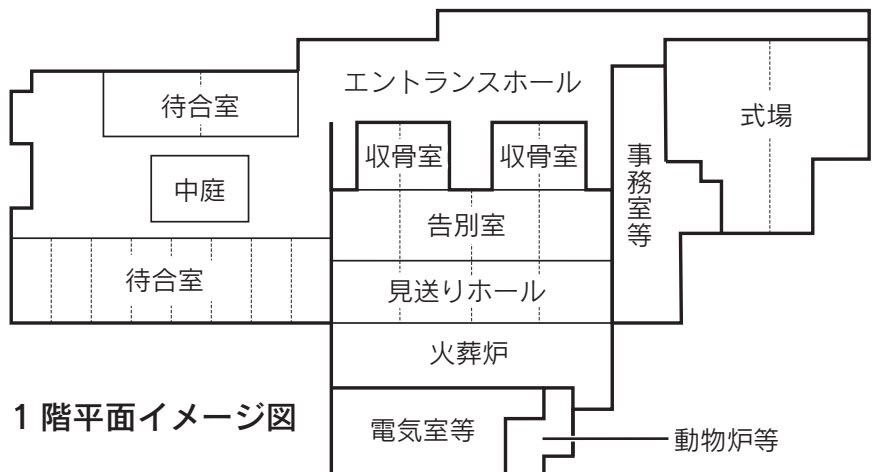


今後の予定として、今年度から建設工事を開始し、平成29年度の供用開始を目指します。

### 仮称川越市新斎場の概要

所在地…大字小仙波786番地1  
 構造…鉄筋コンクリート造2階建て(2階は機械室)  
 敷地面積…17,805㎡  
 延べ床面積…7,316㎡  
 施設概要…火葬炉12炉、動物炉1炉、告別室4室、見送りホール4室、収骨室4室、待合室10室、式場2室  
 駐車場…174台(乗用車160台、マイクロバス専用14台)

▼=出入口



1階平面イメージ図

# 8020を目指して！

## 6月4日～10日は歯と口の健康づくり週間です

健康づくり支援課  
☎229-4121

### ●条例の制定

市では、昨年9月に8020の達成と市民の皆さんの歯や口の健康づくりを推進するため、「川越市歯科口腔保健の推進に関する条例」を制定しました。

同条例は、歯や口の健康づくりを推進することの重要性を示し、施策を計画的に実施することで、生涯にわたる健康の保持および増進を図ることを目的としています。

### ●8020運動とは？

平成元年から国と日本歯科医師会が推進している、80歳になっても20本以上自分の歯を保つことを目標とする「生涯を通じた歯の健康づくり」のための運動です。

いつまでもおいしく満足した食生活を送るためには、かむことのできる歯が最低20本必要です。また、かむことで脳が刺激され、老化防止にもつながります。8020運動は、高齢者だけの運動と受け取られやすいですが、歯を失う2大原因である「むし歯」と「歯周病」は、乳幼児期から予防することで、将来の「歯の喪失」を防ぐことができます。歯と口の健康を守り、一生自分の歯で食べることを楽しみましょう。

### 歯や口の健康を守る3つのポイント

#### ①かかりつけ歯科医を持つ

歯磨きのコツや健診について気軽に相談できるかかりつけ医を持ちましょう

#### ②定期的に歯科健診を受ける

1年に1回は受診しましょう



#### ③セルフケア

磨きにくく、汚れの残りやすい部分に注意し、「磨いている」から「磨けている」状態にしましょう

## 小江戸川越花火大会 メッセージ花火募集！

### 8月9日(土)、安比奈親水公園

小江戸川越観光事業実行委員会 ☎227-8233  
(小江戸川越観光協会内) ☎227-8236

\* 荒天時は10日(日)に順延。10日に開催できない場合は中止。

結婚・誕生日・長寿のお祝いや、大切な人に伝えたいメッセージを、花火に添えて伝えてみませんか？

花火打ち上げ前に、メッセージと提供者名を読み上げます。花火は、250mの高さで直径220mに開く7号玉です。メッセージ1件につき、招待券2枚と駐車券1枚を用意します。

\* 営業活動、政治的・宗教的内容、公序良俗に反する内容はお断りします。

対象…個人・グループ 定員…10件(抽選) 経費…20,000円 申し込み…同協会・川越駅・本川越駅・仲町観光案内所にある申込書に必要事項を明記し、6月10日(火)(必着)までに〒350-0062元町1丁目15-8・小江戸川越観光協会に郵送(ファクス可)





## エコ・カジュアルマンズ

環境政策課 224・5866

市では、冷房などによりエネルギー使用量が増える5月から10月までを「エコ・カジュアルマンズ(節電推進月間)」とし、省エネルギーに努めています。期間中、職員は原則ノーネクタイ等の軽装で勤務します。市民の皆さんのご理解をお願いします。

また、家庭や職場でも冷房温度を高めに設定するなど、省エネルギーにご協力ください。

## 環境学習映像ソフト貸し出し

環境政策課 224・5866

環境について学び、考える機会を提供するため、環境学習用映像ソフトを無料で貸し出しています。地域や団体、事業者での環境学習にご活

## 子ども子育て支援新制度の基準(案)に対する意見募集

保育課 224 - 5827 223 - 8786

市では、平成27年度から実施予定の子ども子育て支援新制度に向けて、基準の策定を進めています。より良い制度とするため、同基準(案)に対する意見を募集します。

募集期間…5月26日(月)～6月25日(水)

閲覧場所…保育課(本庁舎3階)・市民センター・南連絡所

対象…市内在住・在勤・在学または利害関係のある方

意見の提出方法…任意の用紙に意見と、住所・氏名・電話番号、在勤・在学の方は勤務先・学校名、利害関係のある方はその内容を明記し、〒350-8601川越市役所保育課(ファクス可)

\*市ホームページでも閲覧・意見の提出ができます。

### 意見の取り扱い

提出された意見は、今後の基準策定の参考にします。また、意見の内容と意見に対する市の考え方を公表します。類似の意見は取りまとめて公表し、個別の回答は行いません。なお、個人情報 は、公表しません。

用ください。

対象…市内在住・在勤・在学の方および市内で環境に関する活動を行っている法人・団体

## 水道メーターの交換

給水サービス課 223・3071



水道の使用量を量る水道メーターは、8年に一度交換します。該当する家庭には、6月から来年2月に、ハガキなどでお知らせした後に、交換に伺います。交換は、腕章と身分証明書を持った、請負業者が行います。

\*メーター交換時に、浄水器などを販売したり、費用の支払いを求めたりすることはありません。

## 尾瀬直行バス運行開始

交通政策課 224・5519

5月23日(金)、川越駅西口から尾瀬直行の高速バスが運行を開始しました。尾瀬の玄関口まで乗り換えなしで直行できます。乗車券は事前に購

入が必要です。詳しくは関越交通(株)のホームページまたは尾瀬号案内センター ☎0120・53・0215 にお尋ねください。

運行期間…10月19日(日)まで(最終日の往路②は運行しません)

発着場所…川越駅西口7番のりば

運行時刻…往路① 午前7時50分・川越駅西口発 ↓ 午前10時35分・尾瀬戸倉着 ↓ 午前10時55分・大清水着

▼往路② 午後11時30分・川越駅西口発 ↓ 翌日午前3時30分・尾瀬戸倉着 ↓ 午前3時50分・大清水着

▼復路① 午後1時10分・大清水発 ↓ 午後1時30分・尾瀬戸倉着 ↓ 午後4時20分・川越駅西口着

▼復路② 午後2時30分・尾瀬戸倉発 ↓ 午後5時20分・川越駅西口着

運賃…片道3400円 / 3600円 (曜日などで異なります)

川越駅西口増便を記念して川越駅西口発着往復乗車券をプレゼント

抽選で5組10名に乗車券をプレゼント。当選者の発表は、賞品の発送をもって代えさせていただきます。

申し込み…ハガキに郵便番号・住所・氏名・年齢・電話番号を明記し、

6月15日(日)(消印有効)までに〒377・0002群馬県渋川市

中村字中島608・1・関越交通(株)「尾瀬号プレゼント」係

# ダイオキシン類調査結果

環境対策課 224-5894

昨年度実施した、ダイオキシン類の調査結果は、次のとおりです。

## 調査項目・調査日

①大気…春期＝平成25年5月15日～22日(南文化会館＝同25年5月24日～31日)▶夏期＝7月18日～25日▶秋期＝10月17日～24日▶冬期＝同26年1月9日～16日

②河川水…平成25年9月20日

③地下水…平成25年10月9日

④河川底質…平成25年9月20日

⑤土壌…平成25年12月9日

## 調査方法

環境省が作成したマニュアルなどに従って実施しました。

## 調査結果

大気・河川水および地下水・河川底質・土壌について、すべての地点で、環境基準を下回りました。

### 市民・事業者の皆さんへのお願い

一定基準を満たさない焼却炉は、家庭用・事業用にかかわらず、使用することはできません。

また、事業者が使用する焼却炉は、すべて届け出が必要となります。新たに焼却炉を設置する際には、ご連絡ください。

## ①大気

単位：pg-TEQ/m<sup>3</sup>

調査地点	ダイオキシン類					環境基準
	春期	夏期	秋期	冬期	年平均	
川越測定局	0.030	0.044	0.034	0.066	0.044	0.6
芳野中学校	0.037	0.061	0.054	0.11	0.066	
下広谷地区	0.048	0.044	0.051	0.25	0.098	
南文化会館	0.021	0.048	0.027	0.14	0.059	
鯨井中学校	0.044	0.036	0.025	0.040	0.036	

## ②河川水

単位：pg-TEQ/ℓ

調査地点	ダイオキシン類	環境基準
初雁橋(入間川)	0.18	1
旭橋(新河岸川)	0.31	
不老橋(不老川)	0.11	

## ③地下水

単位：pg-TEQ/ℓ

調査地点	ダイオキシン類	環境基準
高階北小学校防災井戸	0.067	1

## ④河川底質

単位：pg-TEQ/g

調査地点	ダイオキシン類	環境基準
初雁橋(入間川)	0.60	150
旭橋(新河岸川)	1.5	
不老橋(不老川)	6.4	

## ⑤土壌

単位：pg-TEQ/g

調査地点	ダイオキシン類	環境基準
山田小学校	1.1	1,000
高階南小学校	0.23	

環境基準…人の健康を保護するうえで維持されることが望ましい基準 pg…ピコグラム。1兆分の1グラムのこと

TEQ…ティー・イー・キュー。ダイオキシン類の中で毒性が最も強いダイオキシンを1として他のダイオキシンを換算し、合計したもの

\*ダイオキシン類の値は、有効数字2桁としています。

### ～ひとくち情報～ ミニ・インフォメーション ～ひとくち情報～

●ゴールドエコストア・ゴールドエコオフィスに仲間が増えました 資源循環推進課 239-6267

ごみの減量・資源化など、環境に配慮した活動を積極的に行っている事業者を市が認定する「ゴールドエコストア・ゴールドエコオフィス認定制度」。次の事業者が加わりました。ゴールドエコオフィス…昭和工業(株)(建設業)

●市役所本庁舎は、耐震改修工事を実施中 管財課 224-5633

駐車場や本庁舎出入り口、通路を一部変更しています。また、休日・夜間の受付窓口が1階西側玄関に変更となっています。平日の窓口業務は通常どおり行っています。ご迷惑をおかけしますが、ご理解とご協力をお願いします。

\*会場は問い合わせと同じ・対象はどなたでも・定員はなし・経費は無料の場合は記載を省略しています。

## 催し

### 文化芸術振興課の催し

224・6157

#### さつき展

展示や即売会。当日直接会場。  
日時：5月30日(金)～6月1日(日)、午前9時～午後5時(最終日は午後3時まで) 会場：農業ふれあいセンター

#### 佐々木崇ピアノリサイタル

小学生と保護者先着30組を無料招待。  
日時：7月5日(土)、午後2時～会場：やまぶき会館 申し込み：6月1日(日)、午前7時から電話で松尾美保子 235・4043

\*通常のチケット販売については申し込み先にお尋ねください。

### 女性会館の催し

2242・6346

●フラワーアレンジメント講座  
初心者も気軽に参加できます。  
日時：6月19日(木)、午前10時～正午 対象：市内在住・在勤 定員：先着15人 経費：-

1600円 申し込み：6月5日(木)、午前10時から経費を添えて同館

#### 小江戸川越ブチガイド講座

シルバーガイドによる川越観光の講座。  
日時：7月10日(木)、午後1時30分～3時30分 対象：市内在住・在勤 定員：先着20人 申し込み：6月5日(木)、午後1時30分から同館

### 車山・八島ヶ原湿原ハイキングツアー

227・7301

勤労者福祉サービスセンター  
225・5440

①八島ヶ原湿原を一周(約5km・1時間半)、②車山肩から八島ヶ原湿原まで(約6km・2時間)、ハイキングと温泉入浴を楽しむ。  
日時：①7月10日(木)、②12日(土)、16日(水)、午前7時30分～午後7時 会場：諏訪市(長野県) 対象：市内在住・在勤の



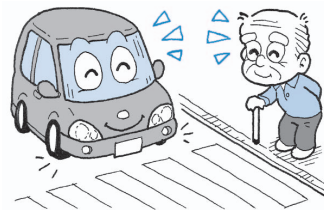
## 要注意

市内の犯罪認知件数 (川越警察署提供・1～4月・暫定値)

	平成26年	平成25年	増減数
侵入盗	123	99	+24
車上ねらい	50	103	-53
ひったくり	10	18	-8
自転車盗	309	236	+73
自動車盗	14	16	-2

防犯・交通安全課 224-5721  
川越警察署 224-0110

### 横断歩道は歩行者優先!



平成26年度防火標語

もういいかい  
火を消すまでは まあだだよ

消防局予防課 222-0744

火の元・火の取り扱いには十分注意しましょう。



消防テレホンサービス 223-0700  
\*かけまちがいにご注意ください。

### 特別支援学級授業公開

234・8333

リベラ 234・8333  
申込書・日程一覧は、リベラと教育指導課で配布(市ホームページ)からもダウンロード可。  
日程：6月上旬～7月上旬 対

### 保護者のための「わが子の自立支援セミナー」

227・5776

雇用支援課  
ニートなどの子に対する接し方や受けられる支援を学ぶ。  
日時：6月28日(土)、午後1時30分～4時30分 会場：東部地域ふれあいセンター 対象：15～39歳の未就労の子を持つ親 定員：先着20人(夫婦での参加可) 申し込み：6月2日(月)、午後1時から電話で若者自立支援センター 埼玉

### 最新遺跡発表会2014

224・6097

文化財保護課  
昨年度の発掘調査成果を発表。当日直接会場。  
日時：6月21日(土)、午後1時30分～3時30分 会場：市立博物館 定員：先着100人

### 埼玉県介護支援専門員実務研修受講試験

048・255・8680

(午後1時～7時)  
介護保険課 224・6405  
受験案内は6月13日(金)以降、同課・市民センター・川越市社会福祉協議会などで配布。  
日時：10月26日(日)、午前10時～会場：獨協大学(草加市)ほか



### 介護のしごと入門講座

川越しごと支援センター

☎2277・5775

介護の仕事とは何かを施設見学や現場職員の経験談などから学ぶ。

日時：7月8日(火)、午前10時～午後3時 会場：真寿園(安比奈新田) 対象：市内在住の60歳以上 定員：各コース20人 経費：① 2500円、② 4500円、③ 8000円、各コース焼成費別途

高年齢いきがい課の催し  
☎224・5809

### 認知症サポーター養成講座

日時：①6月19日(木)、午後2時～3時30分、②6月21日(土)、午後1時30分～3時 会場：① 小江戸蔵里、② 北公民館 定員：① 先着40人、② 先着60人 申し込み：6月2日(月)、午前9時から電話・ファクスで① 川越市地域包括支援センター 小仙波 ☎227・7878 ② 227・5188、③ 川越市地域包括支援センターキングス・ガーデン ☎299・6760 ☎229・5855

### 河肥焼・工房真寿窯陶芸教室

申し込み・見学は随時。詳しくは、真寿園 ☎234・8838 にお尋ねください。

コース：①週1日、②週2日、③フリー 時間：午前10時～午後4時 会場：真寿園(安比奈新田) 対象：市内在住の60歳以上 定員：各コース20人 経費：① 2500円、② 4500円、③ 8000円、各コース焼成費別途

### 里親入門講座

つばさ安全課

☎224・5821

養育体験談や制度説明、個別相談など。

日時：7月6日(日)、午後2時～4時 会場：川越児童相談所 対象：県内在住で里親制度に関心のある方 定員：先着40人 申し込み：6月9日(月)、午前10時から電話で同相談所 ☎223・4152

### スケート教室

スポーツ振興課

☎224・6094

日時：7月5日(土)・12日(土)・19日(土)、午前7時30分～9時30分 会場：川越スケートセンター(田町) 対象：市内在住・在勤・在学・在園で今年度6歳以上 定員：100人(抽選) 経費：2000円(靴代別途) 申し込み：往復ハガキに催し名・住所・氏名・ふりがな・性別

## つばさ館の催し

☎239-5053

郵送先は、〒350-0815 鯨井782-3・つばさ館。

### ●布ぞうり作り

日時…6月8日(日)、午後1時～4時30分 対象…市内在住 定員…15人(抽選) 経費…300円 持ち物…幅5～6cm、長さ100cmの古布100本 申し込み…ハガキに催し名・住所・氏名・ふりがな・電話番号を明記し、6月3日(火)(必着)までに郵送

### ●扇子入れづくり講座

不用になった布を再利用し、扇子入れを作る。 日時…6月17日(火)、午後1時～4時 対象…市内在住・在勤・在学 定員…20人(抽選) 持ち物…裁縫道具・不用布 申し込み…ハガキに講座名・住所・氏名・電話番号を明記し、6月10日(火)(必着)までに郵送

### ●自転車メンテナンス講座

つばさ館工房職員が自転車のパンク修理、ブレーキ交換、チェーン調整を教えます。修理したい自転車があれば持参可。 日時…6月21日(土)、午前10時～11時30分 対象…市内在住・在勤・在学 定員…10人(抽選) 申し込み…ハガキに講座名・住所・氏名・電話番号・自転車持ち込みの有無を明記し、6月10日(火)(必着)までに郵送



別・生年月日・電話番号を明記し、6月9日(月)(必着)までに〒350-8601 川越市役所スポーツ振興課

### デジタルカメラ入門

シルバー人材センター

☎222・2075

デジタルカメラからの画像取り込みや印刷など。

日時：6月27日(金)、午前10時～午後3時 会場：小ヶ谷老人憩いの家 対象：市内在住の成人 持ち物：ワード2007以上がインストール済みのパソコン

### 赤十字幼児安全法講習会

福祉推進課 ☎224・5769

乳幼児期に起こりやすい事故の予防と応急手当など。子ども心肺蘇生とAED。託児あり。

日時：8月2日(土)、午前9時30

分～正午 会場：市民会館 定員：20人(抽選) 経費：306円 申し込み：ハガキにコース名「H-6」・郵便番号・住所・氏名・ふりがな・電話番号・性別・生年月日、託児希望の場合、7月2日(火)(必着)までに〒330-0064 さいたま市浦和区岸町三丁目17-1 日本赤十字社埼玉県支部講習係(ファクス・同支部ホームページからも可) ☎048・834・1520 ☎048・789・7117



# 農業ふれあいセンターの催し

☎226-6551

郵送先は〒350-0855伊佐沼887・農業ふれあいセンター。

## じゃがいも掘り体験

1家族15株の収穫体験。

日時…6月22日(日)、午前10時～(雨天の場合は29日(日)) 対象…

市内在住 定員…80家族(抽選)

経費…800円 申し込み…往復ハ

ガキ(1家族1枚)に催し名・住所・

氏名・電話番号を明記し、6月12日(木)(必着)までに郵送

## 伝承料理「冷や汁うどんの作り方講習会」

講習および試食。

日時…6月28日(土)、午前10時～午後1時 対象…市内在住

定員…20人(抽選) 経費…800円 申し込み…往復ハガキ

に催し名・住所・氏名・電話番号を明記し、6月12日(木)(必着)

までに郵送

## 伊佐沼農産物直売所・サマーフェア

野菜の販売とリサイクル・フリーマーケット。

日時…6月22日(日)、午前9時～午後1時 会場…伊佐沼農産物直売所

## ■リサイクル・フリーマーケット出店者募集(雨天中止)

対象…市内在住・在勤の成人(営業目的不可) 定員…50区画(抽選) 経費…1区画1,000円 申し込み…ハガキに住

所・氏名・電話番号・主な販売物を明記し、6月16日(月)(必着)までに郵送



## 環境政策課の催し

☎224-5866

●田んぼの生き物しらべ  
有機農法を取り入れた田んぼ

日時…6月7日(土)、午前10時～午後3時 会場…同浄水場

●霞ヶ関第二浄水場施設見学  
経営企画課 ☎223-3062  
場内見学と説明、水道相談など。節水コマを無料配布(なくなりしだい終了)。当日直接会場。

で生き物を調査。

日時…①6月28日(土)、②29日(日)、

午前9時30分～午後0時30分

会場…①吉田地域、②福田

地域 定員

…各先着30

人 経費…

各200

円 申し込み…

6月2

日(月)、午前

9時から電話で同課

●キノコの観察会  
専門家と林内を回ります。



## 新生児訪問員

健康づくり支援課

☎229-4125

おおむね2か月までの乳児に

## 募集

日時…7月6日(日)、午前9時30分～午後0時30分 会場…(仮称)川越市森林公園計画地 定員…先着30人 経費…1000円 申し込み…6月6日(金)、午前9時から電話で同課

## 「ふるさと塾」受講生

文化芸術振興課

☎224-6157

川越の歴史や文化を学び、子どもたちに伝えるシニアボランティアの育成と仲間づくり。

日時…7月9日～12月10日、水曜日、午前9時30分～午後3時

30分(全12回) 会場…市民会館

ほか 対象…市内在住の55歳以上

定員…30人(抽選) 経費…

4000円 申し込み…ハガキに住

所に住所・氏名・年齢・電話番号を明記し、6月20日(金)(消印

有効)までに〒350-

8601川越市役所文化芸術

振興課

## 食品安全モニター

食品・環境衛生課

☎227-5103

☎224-2261

普段の買い物で、食品の表示内容や陳列状況、従業員の身だしなみなどについて、消費者の視点から、気になることや疑問に思うことを報告するモニター申し込み。今回は仮申し込み

で、受け付け後に正式な申込書を送付。モニター終了後は意見交換会を実施。

期間…8月1日(金)～11月30日(日)

対象…市内在住で、7月16日(水)の事前研修会と来年1月21日(水)の意見交換会に参加できる成人

定員…10人程度(選考) 申し込み…ハガキに住

所・氏名・ふりがな・性別・年齢・電話番号を明記し、6月10日(火)(必着)までに〒350-

1104小ヶ谷

817-1川越市保健所

食品・環境衛生課(持参・電話・ファクス可)

## 親子

やっぱり早寝・早起き・朝ごはん

今成保育園つごいの広場

☎222-8622

生活リズムの大切さを知る。

日時…6月18日(水)、午前10時～

11時 対象

…3歳まで

の子と親

定員…先着

12組 申し

込み…6月

6日(金)、午

後2時から電話・ファクスで同

広場



### ベビーマッサージ

地域子育て支援センター

☎2333・7551

日時：6月10日(火)、午前10時～11時  
対象：3～8か月の子と親  
定員：先着15組 申し込み：6月3日(火)、午後2時から電話・ファクスで同センター

### 2・3歳児の子育て講座

南古谷公民館

☎235・1519

日時：6月17日～7月22日、火曜日、午前10時～11時30分(全5回)  
対象：2・3歳児と親  
定員：15組(抽選) 経費：200円  
申し込み：往復ハガキに講座名・住所・親子の氏名・ふりがな・電話番号を明記し、6月3日(火)(必着)までに〒350・0015 今泉371-1・南古谷公民館(市ホームページからも可)

## 公民館

### 南公民館の催し

☎243・0038

☎240・1968

### みなみ座映画会

ろう者と聴者が共に作った映画「アイ・ラブ・フレンズ」の

上映。当日直接同館。

日時：6月19日(木)、午前9時40分～11時30分  
対象：市内在住・在勤の成人  
定員：先着40人

### 初めての日本画

日時：7月13日(日)・27日(日)・8月10日(日)、午後1時30分～5時  
対象：市内在住・在勤の成人  
定員：20人(抽選) 経費：500円  
申し込み：往復ハガキに催し名・住所・氏名・ふりがな・年齢・電話番号を明記し、6月13日(金)(必着)までに〒350・1124 新宿町一丁目12-8・南公民館(ファクス可)

### 中央公民館の催し

☎222・1394

☎226・2006

郵送先は〒350・0054 三久保町18-3・中央公民館。  
●伝承遊び  
折り紙とお手玉を楽しむ。

日時：6月14日(土)、午前9時30分～11時45分  
対象：小学生(保護者参加可) 定員：30人(抽選) 経費：100円  
申し込み：往復ハガキに催し名・住所・氏名・ふりがな・電話番号・学年、保護者参加の場合は氏名を明記し、6月6日(金)(必着)までに郵送(ファクス・市ホームページからも可)

### 七夕祭りを楽しみましょう

七夕の由来・伝説を聞いた後、七夕飾り作りや歌で楽しむ。

日時：6月28日(土)、午前9時30分～11時45分  
対象：小学1～4年生(保護者参加可) 定員：30人(抽選) 経費：100円

申し込み：往復ハガキに催し名・住所・氏名・ふりがな・電話番号・学年、保護者参加の場合は氏名を明記し、6月16日(月)(必着)までに郵送(ファクス・市ホームページからも可)

### 小畔川自然探検隊

伊勢原公民館

☎237・5676

☎237・5677

生き物の観察や川遊びなどの自然体験。

日時：7月5日～11月14日、土曜日、午前10時～11時30分ほか(全6回) 会場：同館ほか  
対象：市内在住の小学3～6年生  
定員：30人(抽選) 経費：1000円  
申し込み：往復ハガキに催し名・住所・氏名・ふりがな・電話番号・性別・学校名・学年、ファクスの場合はファクス番号を明記し、6月20日(金)(必着)までに〒350・1108 伊勢原町五丁目1-1・伊勢原公民館(ファクス可)

## 総合文化祭 ～文化の香りたかいまち かわごえ～

文化芸術振興課 ☎224 - 6157

### 総合文化祭開会式

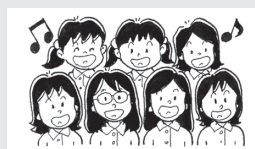
市のさらなる文化芸術の振興を図るため、「川越市民文化祭」と「川越市美術展覧会」を新たな市の文化事業として位置づけて始まった「総合文化祭」。今年で4回目を迎えます。

「総合文化祭」の始まりを告げるオープニングイベントが市民会館で開催されます。当日直接会場。

展示…お茶会／盆栽等／川越市美術展覧会受賞作品／川越美術協会の紹介写真等 ほか

舞台発表…舞踊／民謡／芸能／合唱／邦楽／吹奏楽／フォークギター演奏／マジック／ビデオ上映等

日時…7月6日(日)、展示＝午前9時～午後4時、舞台発表＝午後0時30分～4時



### 川越フィルハーモニー管弦楽団定期演奏会

クラシック音楽を多くの市民の方に聴いていただき、市民の音楽文化の向上に寄与することを目的として実施します。

曲目…ベートーヴェン・交響曲第3番「英雄」、ブラームス・ハイドンの主題による変奏曲ほか

日時…6月28日(土)、午後6時～8時

会場…市民会館

定員…先着50人

経費…800円

申し込み…6月3日(火)、午前8時30分から経費を添えて同課



## 北公民館の催し

☎222-1400  
☎229-1210

### ●ホタル観賞会

人工飼育のホタルを室内で観賞。当日直接同館。

日時：6月7日(土)、午後6時～8時

### ●男の激ウマ料理教室

食材の切り方、計量の方法など基礎から学ぶ。ココロとカラダにうれしい料理作り。会場は芳野公民館。

日時：6月26日～10月23日、木曜日、午前10時～正午(全5回)  
対象：市内在住・在勤の成人男性  
定員：先着20人  
経費：3500円  
申し込み：6月4日(水)、午前9時から電話・ファクスで同館

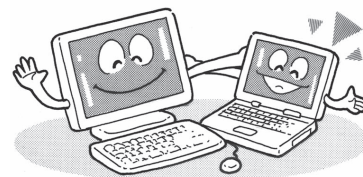
# レインボー

## 梅フェアを開催

越生町産業観光課  
☎292-3121

生梅・梅製品・野菜の販売、梅料理講習会、模擬店。  
日時：6月15日(日)、午前9時～午後3時(雨天決行) 会場：越生自然休養村センター(越生町小杉)

## 公民館統合パソコン講座



\* 同じ名称の講座を受講していない方が優先です。

### ■南公民館 ☎243-0038 ☎240-1968

申し込みは、往復ハガキ(1人1枚)に講座名・講座番号(1つのみ)・住所・氏名・ふりがな・電話番号・年齢を明記し、6月13日(金)(必着)までに〒350-1124 新宿町1丁目12-8・南公民館(ファクス・市ホームページからも可)。

#### ①持ち込みワード2007～2013入門編

講座番号…南01 内容…簡単な文書の作成・編集など 日時…7月15日(火)・16日(水)、午前10時～午後4時  
対象…市内在住でワード2007・2010または2013がインストール済みのノートパソコンを持参できる成人  
定員…20人(抽選)

#### ②持ち込みワード2007～2013初級編

講座番号…南02 内容…文書の編集・表の作成・画像の挿入など 日時…7月17日(木)・18日(金)、午前10時～午後4時  
対象…市内在住でワード2007・2010または2013がインストール済みのノートパソコンを持参できる成人  
定員…20人(抽選)

### ■北公民館 ☎222-1400 ☎229-1210

申し込みは、往復ハガキ(1人1枚)に講座名・講座番号(1つのみ)・住所・氏名・ふりがな・電話番号・年齢を明記し、①②=6月6日(金)(必着)、③④=6月25日(水)(必着)までに〒350-0851 氷川町107・北公民館(ファクス可)。

#### ①持ち込みワード2007～2013入門編

講座番号…芳野01 内容…簡単な文書の作成・編集など 日時…7月8日(火)・9日(水)、午前10時～午後4時  
会場…芳野公民館 対象…市内在住でワード2007・2010または2013がインストール済みのノートパソコンを持参できる成人  
定員…20人(抽選)

#### ②持ち込みエクセル2007～2013初級編

講座番号…芳野02 内容…簡単な関数・グラフ作成など 日時…7月10日(木)・11日(金)、午前10時～午後4時  
会場…芳野公民館 対象…市内在住でエクセル2007・2010または2013がインストール済みのノートパソコンを持参でき、キーボードで文字入力ができる成人  
定員…20人(抽選)

#### ③持ち込みエクセル2007～2013初級編

講座番号…山田01 内容…簡単な関数・グラフ作成など 日時…7月24日(水)・25日(金)、午前10時～午後4時  
会場…山田公民館 対象…市内在住でエクセル2007・2010または2013がインストール済みのノートパソコンを持参でき、キーボードで文字入力ができる成人  
定員…20人(抽選)

#### ④持ち込みワード2007～2013初級編

講座番号…山田02 内容…文書の編集・表の作成・画像の挿入など 日時…7月26日(土)・27日(日)、午前10時～午後4時  
会場…山田公民館 対象…市内在住でワード2007・2010または2013がインストール済みのノートパソコンを持参できる成人  
定員…20人(抽選)

## ◆川越水上公園の催し

### ①公園を楽しむノルディックウォーク

体力に自信がない方も可。6月19日(木)・26日(木)・7月3日(木)・10日(木)、午後1時～2時30分。先着25人。2,040円。

### ②健康 Re: スタート

看護師の健康相談や健康運動指導士の運動指導。6月11日(木)・25日(木)・7月9日(木)・23日(木)・8月6日(木)・20日(木)、午後2時～4時。先着10人。3,060円。

### ③無料体験キッズダンス教室

6月7日(土)、午前11時30分～午後0時30分。小学生～中学生。先着10人。

### ④無料体験キッズエアロビクス教室

6月12日(木)、午後4時45分～5時30分。5歳～小学生。先着10人。

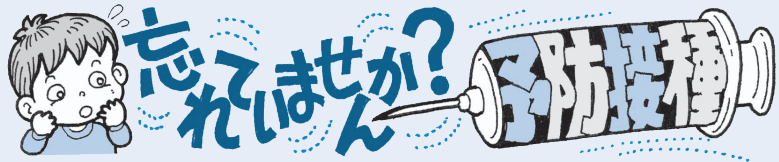
①～④の申し込み…6月1日(日)、午前9時から電話で同公園 ☎241-2287

## ◆がんサロン川越

かわごえ緩和ケアネットワーク、リレー・フォー・ライフ・ジャパン川越主催。がんについて悩みを分かち合う。7月5日(土)、午後1時30分～4時30分。小江戸蔵里。無料。申し込み…前日までに電話で若海敬司 ☎090-4387-6158

## ◆東洋大学サマースクール

同大学主催。各コース抽選。Aコース=飛び出せ宇宙へ!ロケット体験講座。小学3年生～中学1年生。20人。▶Bコース=水と遊ぶ夏。川遊びとポンポン船製作。小学4年生～中学生。25人。▶Cコース=ジュニア大工塾。いすまたは本立てを製作。小学2年生～中学生。50人。▶Dコース=大学の森で生きもの観察。小学生。20人。A～Cコース=7月26日(土)・27日(日)、午後1時～4時30分。Dコース=26日(土)、午前6時30分～10時30分。同大学川越キャンパス(鯨井)。無料。申し込み…ハガキに希望コース名(Cコースの場合は製作希望作品(いすまたは本立て)およびウエストサイズを明記)・住所・氏名・ふりがな・電話番号・学校名・学年、付添人の氏名・人数を明記し、6月27日(金)(必着)までに〒350-8585鯨井2100・東洋大学教学課(ファクス可) ☎231-5117 ☎239-1312



健康づくり支援課 ☎229-4123

## 子どもの予防接種について

法律等の改正により、出生時に取得した母子健康手帳に記載の予防接種内容が変更になる場合があります。平成26年度版健康づくりスケジュールで確認するか、お尋ねください。また、年度途中の改正は広報川越・市ホームページでお知らせします。

### 各予防接種の接種間隔が緩和されました

「平成26年度版健康づくりスケジュール」をご確認ください。

### 長期にわたる療養を必要とする疾病にかかった方へ

上記により定期予防接種を受けることができなかった方は、対象年齢を過ぎてても定期予防接種を受けられる場合があります。事前に、予防接種担当にご相談ください。

\*上記以外の方は、対象年齢を超えて接種した場合、費用は全額自己負担になりますので、十分にご注意ください。

### 「三種混合ワクチン」と「生ポリオワクチンまたは不活化ポリオワクチン」で予防接種している方へ

四種混合ワクチン接種の開始に伴い、三種混合ワクチンの製造・販売が順次中止されることになりました。三種混合ワクチンの接種が完了していない方は、早めにかかりつけの医師にご相談ください。

\*三種混合ワクチンとは、ジフテリア・百日せき・破傷風のワクチンです。

\*四種混合ワクチンとは、ジフテリア・百日せき・破傷風・不活化ポリオのワクチンです。

## 日本脳炎予防接種

平成26年度は次の対象者に定期予防接種を受けるように勧めます。該当する方は、接種をしてください。接種推奨の対象者以外の方でも、予防接種法に定める対象年齢内で、接種間隔を守っていれば、市の委託医療機関で無料で接種できます。対象年齢、接種間隔、委託医療機関など詳しくは、健康づくりスケジュールでご確認ください。

平成7年4月2日～同19年4月1日生まれの方に限り、対象年齢が20歳未満に緩和されたことにより、第1期・第2期の未接種分を無料で接種できます。ただし、4回目接種(第2期接種に相当)は9歳以上20歳未満でなければなりません。また、平成19年4月2日～同21年10月1日生まれの方で、7歳6か月までに第1期接種(初回2回、追加1回)が完了しない方については、委託医療機関または健康づくり支援課にご相談ください。

### ■3歳で、初めて接種

標準的なスケジュールで接種。

### ■4歳で、3歳の時に第1期2回目が接種済

第1期2回目接種後6か月以上(おおむね1年が標準)の間隔をおいて3回目を接種。

### ■平成26年度に8歳・9歳になり、第1期3回目までが未接種

●平成23年5月20日時点で1度も接種していない方

1期1回目を接種後、6日以上(6～28日が標準)の間隔をおいて2回目を接種。その後、6か月以上(おおむね1年が標準)の間隔をおいて3回目を接種。

●平成23年5月20日時点で1回目または2回目の接種が終わっている方

6日以上の間隔をおいて未接種分を接種。

### 標準的なスケジュール

第1期(3回)…3歳の時に1回目接種。  
6～28日の間をあけて、2回目接種。  
おおむね1年後、3回目接種。  
第2期(1回)…9歳のときに1回接種。

■平成26年度に18歳(平成8年4月2日～同9年4月1日生まれ)になり、第2期未接種

第1期の接種が完了した方に1回接種。なお、第1期初回接種および追加接種が完了していない方については、まず、第1期分の接種を受ける必要があります。第1期の接種が完了していない場合は、「平成26年度版健康づくりスケジュール」を参照のうえ、第1期末接種分を適切に接種してから、第2期の接種を受けてください。



# 情報アラカルト

8月1日以降に開催または  
申し込み開始の催しの  
締め切りは、6月25日(水)です

## ◆当日直接会場の催し◆

### ◆大人のお話し会

いろいろばなしの会主催。日本・世界の昔話など。6月4日(水)、午前10時～正午。クラッセ川越。16歳以上。先着100人。無料。連絡先…唐牛礼子 0243-3624

### ◆埼玉土建ふれあい住宅デー

埼玉土建一般労働組合川越支部主催。無料住宅・耐震相談など。6月8日(日)、午前10時～午後3時。同支部木野目分会センターほか。入場無料。連絡先…同支部 0224-2222

### ◆歌声ホール in 川越

同実行委員会主催。歌声喫茶で活躍した2人と歌う。6月8日(日)、午後2時～4時。クラッセ川越。成人。先着130人。1,200円。連絡先…鈴木登志枝 0246-5125

### ◆川越青少年少女合唱団定期演奏会

同団主催。創立55周年記念。6月14日(土)、午後1時30分～(開場は午後1時から)。市民会館。先着1,000人。500円。連絡先…原田みさ子 0226-9762

### ◆ホテルまつり

川越葵ライオンズクラブ主催。15mの囲いの中で、ホテルを鑑賞。6月14日(土)(小雨決行。荒天の場合は15日(日))、午後7時45分～9時。仙波東照宮。無料。連絡先…同クラブ 0246-0500

### ◆「サークル絵の具箱」作品展

サークル絵の具箱主催。油彩やアクリルなど約80点を展示。6月17日(火)～22日(日)、午前10時～午後4時30分(初日は午後1時から、最終日は午後3時まで)。中央図書館。無料。連絡先…松尾健三郎 0224-7838

### ◆東田町フォトクラブ写真展

同クラブ主催。自由課題作品約30点を展示。6月26日(木)～30日(月)、午前10時30分～午後5時(初日は午後1時から、最終日は午後4時まで)。アトレ6階コミュニティルームA。無料。連絡先…馬場敏男 0245-2201

### ◆太極拳無料体験

陳氏太極拳同好会主催。上履き持参。6月3日(火)・10日(火)、午後7時～9時。富士見中学校。15歳以上。先着20人。連絡先…蒲生洋子 0242-6374

### ◆かわごえ憲法塾

同実行委員会主催。憲法について学ぶ。6月5日(水)、午後2時～4時。小江戸蔵里。先着40人。500円。連絡先…水野良子 0226-5226

### ◆伊佐沼写真クラブ写真展

同クラブ主催。全紙約60点の展示。6月17日(火)～22日(日)、午前9時～午後5時(初日は午後1時から、最終日は午後4時まで)。市立美術館。無料。連絡先…諸橋欣一 0224-9439

### ◆山岳写真展

川越山岳写真クラブ主催。6月18日(水)～22日(日)、午前10時30分～午後5時(初日は午後1時から、最終日は午後4時まで)。アトレ6階コミュニティルームA。無料。連絡先…利根川敏夫 0246-2815

### ◆夏のハッピーダンスパーティ

ハッピーダンス主催。社交ダンス。6月29日(日)、午後1時～4時。ぴこあ。先着300人。1,000円(高校生以下無料)。連絡先…菊地悦子 090-2241-0680

### ◆ファミリーコンサート

ママさんブラス川越主催。親子で楽しめる吹奏楽コンサート。6月29日(日)、午後1時30分～3時。やまぶき会館。先着500人。無料。連絡先…寒川恭子 090-2174-5453

## ◆要申し込みの催し◆

### ◆太極拳無料体験教室

陳氏太極拳 美龍の会主催。簡単な動作を覚える。動きやすい服装で上履き持参。6月4日(火)・11日(水)・18日(水)・25日(水)、午後7時～8時45分。中央公民館。成人。先着20人。申し込み…6月1日(日)、午前10時から電話で菅野美和 090-5530-8911

### ◆社交ダンスベシク・中級体験

KW ダンスクラブ主催。6月8日(日)・15日(日)・29日(日)、午後1時～3時30分。さわやか活動館。先着10人。2,000円。申し込み…6月1日(日)、午後1時から電話で宮根フミ子 090-2300-1241

### ◆はじめて触れるギター体験講座

カミニート・デ・ギターラ主催。6月8日(日)・22日(日)▶13日(金)・27日(金)、午後1時～3時30分。大東南公民館。中学生以上の初心者。各先着30人。各500円。申し込み…6月1日(日)、午前9時から電話で鈴木肇 090-8877-5926

### ◆ヨガ体験

レモンの会主催。6月10日(火)、午後2時45分～3時45分▶6月17日(火)、午後1時30分～2時30分。雀の森会館。成人女性。各先着10人。各500円。申し込み…6月1日(日)、午前9時から電話で市川淳子 0243-4102

### ◆初中級英会話

Let's talk English 主催。6月18日(水)=クラッセ川越▶6月24日(火)=高階南公民館、午前11時～正午。成人。各先着15人。各300円。申し込み…6月2日(日)、午前11時から電話で神部直子 090-8510-7969

### ◆フラダンス無料体験

ハラウ オレファ オ カラニ主催。6月10日(火)・24日(火)、午後1時30分～3時。大東市民センター。各先着10人。申し込み…6月1日(日)、午前9時から電話で矢代清美 080-1163-6608

### ◆大正琴無料体験会

大正琴さくら草主催。楽器の貸し出しあり。6月12日(木)・26日(木)、午後1時～3時。伊勢原公民館。成人。先着5人。申し込み…6月1日(日)、午前9時から電話で村上美穂 090-3904-8246

### ◆子ども相撲大会

同実行委員会主催。参加賞あり。年齢別・男女別全10部門のトーナメント戦。6月15日(日)(荒天中止)、午前9時～午後4時。川越八幡宮。4歳～小学4年生。各部門先着40人。無料。申し込み…6月1日(日)、午前9時から川越八幡宮 090-1663-8863

### ◆ラウンドダンス初心者講習会

RD ドリーム主催。社交ダンスのステップで踊る。6月9日～7月28日、月曜日、午前10時～11時30分(全7回)。北部地域ふれあいセンター。女性。先着10人。3,000円。申し込み…6月1日(日)、午前10時から電話で中村美恵子 0233-6278

### ◆無料剣道教室

名細剣友会主催。初心者可。竹刀の貸し出しあり。6月15日(日)・22日(日)・29日(日)、午前9時～10時。名細小学校。5歳以上。先着30人。申し込み…6月1日(日)、午前11時から西山直行 0231-1277

### ◆森林セラピーの説明会とプチ体験

森遊び・シラビソの会主催。智光山公園(狭山市)で一歩進んだ森林浴。集合場所は、同公園内勤労福祉センター。6月15日(日)、午前9時30分～正午。先着8人。500円。申し込み…6月1日(日)、午前9時から電話で岡安正一 080-1016-1630

### ◆学校公開

川島ひばりが丘特別支援学校主催。学校の概要説明・授業参観・施設見学など。6月20日(金)、午前9時10分～正午。障害のある児童・生徒と保護者、教育・福祉関係者。無料。申し込み…6月10日(火)までに電話で同校 0297-7753

### ◆公開講座 草木染

草遊会主催。よもぎでライトグリーンに染める。6月21日(土)、午後1時～4時30分。名細市民センター。市内在住・在勤。先着20人。1,500円。申し込み…6月1日(日)、午前10時から電話で鶴岡容子 0231-5020

### ◆小学生コアストレッチ・初心者硬式テニス教室

川越市硬式テニスジュニア委員会主催。6月22日(日)、午前11時～正午=コアストレッチ▶午後1時30分～3時=テニス教室。川越運動公園。市内在住・在学の小学生。30人(抽選)。無料。申し込み…往復ハガキに住所・氏名・電話番号・学校名・学年・保護者氏名を明記し、6月12日(木)(必着)までに〒350-1175笠幡2644・荒井秀樹 0232-3399

### ◆親子の繋がりを育む子育て講座

川越青年会議所主催。「親が輝くと子どもがぐんぐん伸びる」をテーマにした、親子教育専門家・原田綾子さんによるセミナー。6月29日(日)、午後2時～4時30分。名細市民センター。先着100人。無料。申し込み…6月1日(日)、午前10時から電話・ファクスで百瀬裕子 090-1794-8811 0224-8587

消費生活  
の豆知識

## その38

# 大手企業をかたる買え買え詐欺！

### 事例

○A銀行を名乗って、「あなたは大手企業B社の株を買えるリストに載っている。購入しないか」と電話があったが断った。翌日、B社の社員だという男から電話があり、「自分で自社の株を買ってインサイダー取引になるので、あなたの名前で買わせてほしい。後日、倍にして返す」と言ってきた。B社は有名な会社だから間違いないだろうし、お金ももらえるならと思

2000万円支払った。あまりに高額なので不安になって、相手先に電話したがつながらない。

「買え買え詐欺」の一種です。実在する大手企業の株や社債等が販売されているかのように装って勧誘し、お金を支払わせようとする手口です。購入を持ちかける業者が、大手銀行や証券会社の名をかたっているケースもあります。大手企業の社名を出すことにより消費者を信用さ

せようとはしますが、社名が使われた企業が社債等の勧誘を個人向けに行っていることはほとんどありません。

### 消費者へのアドバイス

① いったんお金を支払ってしまったら、取り戻すのはきわめて困難です。うまい話には耳を貸さず、きっぱり断りましょう。  
② 迷ったときは、生活情報センターにご相談ください。

生活情報センター(アトレ6階) 休館日=火曜日  
TEL 226-7066 FAX 225-1860

◎ ◎ ◎ ◎ ◎ ◎ ◎ ◎ ◎ ◎

### 消費者カレッジ

省エネ・節電！上手な電気の使い方  
講師：パナソニック株式会社 エコソリューションズ社・額田育雄さん  
日時：6月16日(月)、午後1時30分～3時 対象：市内在住・在勤 定員：先着50人 申し込み：6月2日(月)、午後2時から電話・ファクスで同センター

どうしよう？  
と思ったら

## 市民相談案内

相談内容	問い合わせ
日常生活の悩み事	広聴課 TEL224-5022
多重債務	
行政・法律・公正証書	
税金・年金	
不動産・登記	
建築・住宅修繕	
マンション管理	
児童虐待	児童虐待防止 SOS センター TEL0120-283-505
子育て・児童虐待	こども安全課 TEL224-5821
ひとり親家庭	
育児の悩み	地域子育て支援センター TEL233-7503
教育全般	リバーラ TEL234-8333
いじめ直通電話	リバーラ TEL234-8336
青少年の悩み事	少年指導センター TEL224-5724
性感染症・エイズ	保健予防課 TEL227-5102
うつ・アルコール	
健康・不妊・不育症	健康づくり支援課 TEL224-8611
人権	さいたま地方法務局川越支局 TEL243-3824
在宅介護・高齢者虐待	高齢者いきがい課 TEL224-5809
障害者	障害者福祉課 TEL224-5785 FAX225-3033
障害者虐待	障害者虐待防止センター TEL227-4330 FAX226-7666
女性の悩み・DV	男女共同参画課 TEL224-5723
消費生活	生活情報センター TEL226-7476
結婚・内職・交通事故	市民相談室分室 TEL226-0058
労働・雇用	雇用支援課 TEL227-5776
就職活動	川越しごと支援センター TEL227-5775
外国籍市民	国際文化交流課 TEL224-5506

実施日・相談内容などはお尋ねください▶予約が必要な相談があります▶電話番号などのかけ間違いにご注意ください

## PICK-UP

困ったときは 相談を

6月1日は「人権擁護委員の日」 人権推進課 TEL224-5579

人権擁護委員は現在10人。人権に関する相談をはじめ、地域で人権の大切さについて理解を深めてもらうための活動を行っています。いじめや暴力、差別などの人権侵害はもちろん、困りごとがありましたら、お気軽にご相談ください。相談は無料です。個人の秘密は厳守されます。

### 特設人権相談(人権擁護委員)

日時…原則毎月第2水曜日(6月は4日(水))、午後0時30分～4時30分 会場…アトレ6階コミュニティルームA

### 常設相談(人権擁護委員または法務局職員)

日時…平日、午前8時30分～午後5時15分 会場・問い合わせ…さいたま地方法務局川越支局 TEL243-3824



## 市民会館

郭町1丁目18-7 ☎222-4678  
休館日=火曜日

開催日	催し物名
1日(日)	愛唱会25周年記念紅白歌合戦
8日(日)	県立川越高校吹奏楽部定期演奏会
11日(水)	同窓会コンサート
14日(土)	川越少年少女合唱団創立55周年記念定期演奏会
15日(日)	川越南高校 学校創立40周年記念吹奏楽部定期演奏会
21日(土)	「宇崎竜童」川越いもの子作業所チャリティコンサート
28日(土)	川越フィルハーモニー管弦楽団定期演奏会
29日(日)	エレキ・アゲイン

### 中ホール(やまぶき会館)

開催日	催し物名
1日(日)	男声合唱団イル・カンパニーレ演奏会
7日(土)	川越西高校吹奏楽部定期演奏会
8日(日)	武蔵野邦楽舞会定期公演会
14日(土)	川越女子高校音楽部定期演奏会
18日(水)	埼玉県高等学校邦楽舞連盟研究会
19日(木)	うたえ!木曜ほっとパーク
22日(日)	仲音楽教室ピアノ発表会
28日(土)	日本クラウン全国吟詠コンクール南関東地区大会

### ■綾小路さみまる爆笑スーパーライブ2014

中高年のアイドルが登場!抱腹絶倒、毒舌漫談はいかがですか。  
日時…8月20日(水)、午後2時～(開場は午後1時から) 会場…市民会館 定員…先着300人 経費…全席指定5,500円 申し込み…6月2日(月)、午前10時から市民会館・メルト・ジョイフル

### ■ファミリーミュージカル「アルプスの少女ハイジ」

芝居と歌とバレエで構成された、子どもから大人まで楽しめる舞台。  
日時…8月23日(土)、午後2時～(開場は午後1時30分から) 会場…やまぶき会館 定員…先着300人 経費…全席指定2,500円(2歳以下 左から、今井ゆうぞうさん、膝上無料) 申し込み…6月1日(日)、青木梨乃さん、大沢逸美さん 午前10時から市民会館・メルト・ジョイフル



左から、今井ゆうぞうさん、青木梨乃さん、大沢逸美さん

## メルト(西文化会館)

鯨井1556-1 ☎233-6711  
休館日=火曜日

開催日	催し物名
7日(土)	若峰流 新舞踊おさらい会
8日(日)	ピパーチェピアノ教室発表会
14日(土)	大谷木カラオケ教室合同発表会
15日(日)	飯窪カラオケ教室 第24回チャリティー発表会
18日(水)	みんなで歌おう「小江戸川越童謡の会」6月例会
22日(日)	チャリティー唄のつどい
28日(土)	リトルバイオリニスト・ピアニスト発表会

## ジョイフル(南文化会館)

今福1295-2 ☎248-4115  
休館日=火曜日

開催日	催し物名
1日(日)	チャイコフスキーバイオリン協奏曲市川喜久夫
7日(土)	福原地区芸能のつどい
8日(日)	高階民謡舞踊のつどい
15日(日)	小堤一郎歌謡教室発表会 & 歌謡ショー
21日(土)	ピアノ合同発表会
22日(日)	川越市民謡舞踊協会年次大会
28日(土)	JOINT STAGE No.7
29日(日)	ミュージックスクールピパーチェおひろめ会

## 川越運動公園

下老袋388-1  
休館日=火曜日

### 総合体育館 ☎224-8765

開催日	催し物名
1日(日)	埼玉県西支部ダンススポーツ川越大会
7日(土)	川越市ソフトバレーボール大会
8日(日)	埼玉県西部地区剣道段位審査会及び競技会
13日(金)	川越市中学校体育大会兼
14日(土)	学校総合体育大会バレーボール川越市予選会
15日(日)	川越市中学校体育大会兼学校総合体育大会バスケットボール川越市予選会
20日(金)	西部地区レディースバドミントン川越大会
22日(日)	全国大会及びスポーツ少年団関東大会埼玉県予選決勝大会
28日(土)	川越市スポーツ推進委員連絡協議会全体研修会
29日(日)	市長杯近隣市町家庭婦人バレーボール親善大会

他の専用利用日=21日(土)・27日(金)

### 陸上競技場 ☎224-8881

開催日	催し物名
15日(日)	陸上競技講習会
19日(木)	学校総合体育大会陸上競技川越市予選会
21日(土)	学校総合体育大会陸上競技川越市予選会
26日(木)	学校総合体育大会陸上競技入間北部予選会
28日(土)	学校総合体育大会陸上競技富士見市・ふじみ野市予選会

他の専用利用日=4日(水)・8日(日)・11日(水)・14日(土)・22日(日)・23日(月)・29日(日)

### テニスコート ☎224-8765

開催日	催し物名
1日(日)	全国スポーツ祭典テニス大会(埼玉予選会) インターハイ予選個人戦
4日(水)・5日(木)	桑名杯大会
13日(金)	学校総合体育大会川越市予選会1日目
14日(土)	学校総合体育大会川越市予選会2日目
15日(日)	インターハイ予選団体戦
21日(土)	埼玉県実業団4部5部リーグ
22日(日)	西部地区審判技術講習会 指導者講習会
27日(金)	埼玉県西ブロックシニアテニス大会
28日(土)	埼玉県実業団4部5部リーグ
29日(日)	全国スポーツ祭典テニス大会(埼玉予選会)

他の専用利用日=6日(金)・16日(月)

## 小江戸蔵里(産業観光館)

新富町1丁目10-1  
☎228-0855

### 川越ハンドメイドの雑貨市を開催!

ロハス、ナチュラル、アンティークな雑貨の展示即売会。小江戸蔵里を中心に、市内7カ所でスタンプラリーも同時開催。スタンプを集めた方には、先着で「出展作家の手作り作品」をプレゼントします。当日直接会場。

日時…6月15日(日)、午前11時～午後4時

## 市民聖苑やすらぎのさと

小仙波867-1  
☎226-0090

もしものときに慌てないよう、葬儀の流れを説明します。事前に予約が必要です。

日時…6月19日(水)、午前9時30分～▶10時～▶10時30分～

対象…市内在住

# 6月の図書館・博物館・美術館・児童館

●経費無料の場合は掲載を省略、申し込みの記載がない場合は、当日直接会場。

## 中央図書館

三久保町2-9  
☎222-0559 ☎224-7822  
休館日=月曜日・1日(日)・27日(金)

- 視聴覚ホールの催し(先着110人)
- ピックアップ映画会「半落ち」  
日時…7日(土)、午後2時～
- アニメ映画会「ミッキーマウスのキャンピングカー」  
「黄金のかもしか」「百日のあずきとぎ」  
日時…14日(土)、午後2時～
- 子ども映画会「ともだちや」「ミルクとチョコと7人の天使たち」  
「転失気」  
日時…21日(土)、午後2時～
- 名作映画会「おとうと」  
日時…22日(日)、午前10時～▶午後2時～
- 郷土資料解題講座「『入間川やらずの雨』を読む」  
江戸の俳人・立羽不角が元禄15年に記した紀行文について学ぶ。  
講師…埼玉大学名誉教授・山野清二郎さん 日時…28日(土)、午後1時30分～3時30分 対象…成人 定員…先着80人 申し込み…6月4日(水)、午前9時30分から電話・ファクスで同館

## 西図書館

伊勢原町5丁目1-1 ☎237-5660  
休館日=月曜日・3日(火)～6日(金)・27日(金)

- ちょっとむかしのベストセラー  
過去のベストセラー小説や話題となった本の展示・貸し出し。  
期間…5月31日(土)～6月26日(水)

## 川越駅東口図書館

菅原町23-10(クラッセ川越)  
☎228-7712  
休館日=火曜日・9日(月)～13日(金)・27日(金)

## 高階図書館

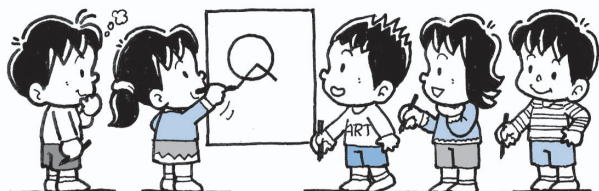
藤間27-1  
☎238-7550  
休館日=月曜日・17日(火)～20日(金)・27日(金)

- 特集展示「あめのちにじ」  
天気に関する絵本・児童書を展示・貸し出し。  
期間…5月31日(土)～6月26日(水)

## 市立美術館

郭町2丁目30-1  
☎228-8080 ☎228-7870

- 休館日=月曜日・24日(火)～29日(日)は特別整理期間のため休館
- 第1期常設展鑑賞ツアー「え・み～る」  
学芸員の解説による常設展鑑賞と、お茶会。  
日時…14日(土)、午後2時～4時 対象…高校生以上 定員…先着10人 経費…50円(別途常設展観覧料) 申し込み…6月1日(日)、午前9時から電話・ファクスで同館
- ジュニアアートスクエア「つながる線・カタチ・色…」  
リレーで絵を描く活動を通じてコミュニケーションを楽しむ。  
日時…21日(土)、午前10時～正午 対象…小学生以下 定員…先着20人 経費…100円 申し込み…6月1日(日)、午前9時から電話・ファクスで同館



## こどもの城

石原町1丁目41-2 ☎225-7289  
休館日=月曜日

- 観望会「月」  
日時…7日(土)、午後7時30分～(雨天・曇天は中止) 対象…小学生以上(小中学生は保護者同伴) 定員…先着20人 申し込み…当日、午後5時から5時30分に電話・ファクスで同センター
- 映画会「だるまちゃん」とてんぐちゃん」  
日時…21日(土)、午後2時～ 対象…1歳～ 定員…先着50人
- 七夕飾りを作ろう  
日時…26日(木)、午後3時30分～ 対象…小学生 定員…先着10人

## 川越駅東口児童館

菅原町23-10(クラッセ川越)  
☎228-7719  
休館日=火曜日

- 保健師さんに聞こう  
ワンポイントアドバイス、健康・発達相談。  
日時…11日(水)、午前10時～正午 対象…3歳までと保護者 定員…先着10組

## 高階児童館

藤間27-1 ☎238-9525  
休館日=月曜日

- ぴよんぴよんカエル(牛乳パックで「跳びカエル」を作ろう)  
日時…7日(土)、午後2時～ 対象…小学生 定員…先着10人
- パパと遊ぼう(手遊び・絵本・ふれあい遊びで楽しもう)  
日時…14日(土)、午前10時～11時 対象…2歳までと保護者 定員…先着10人

## 市立博物館

郭町2丁目30-1  
☎222-5399 ☎222-5396  
休館日=月曜日・24日(火)～29日(日)

- 子ども博物館教室「はにわを作ろう」  
日時…14日(土)、午前10時～午後3時30分 対象…小中学生(小学1～3年生は保護者同伴) 定員…先着30人 経費…200円 申し込み…6月1日(日)、午前9時から電話・ファクスで同館
- 子ども体験教室  
●「あいぞめでハンカチ作り」  
日時…21日(土)、午前10時～正午▶午後1時30分～3時30分 対象…小中学生(小学1～3年生は保護者同伴) 定員…各先着30人 経費…200円 申し込み…6月3日(火)、午前9時から電話・ファクスで同館
- 「ミニまこも馬作り」  
日時…7月5日(土)、午前10時～正午▶午後1時30分～3時30分 対象…小中学生(小学1～3年生は保護者同伴) 定員…各先着15人 申し込み…6月4日(水)、午前9時から電話・ファクスで同館
- 野外博物館教室「探訪ー中世城郭ー」  
日時…7月13日(日)、午前9時～午後4時 対象…中学生以上 定員…20人(抽選) 申し込み…往復ハガキ(1人1枚)に催し名・住所・氏名・ふりがな・電話番号を明記し、6月10日(火)(必着)までに〒350-0053郭町2丁目30-1・市立博物館(11日(水)、午前9時から公開抽選)

### ■6月23日(月)～30日(月)は臨時休館

上記期間は、館内消毒・整理のため休館します。川越城本丸御殿・蔵造り資料館は開館(23日(月)・27日(金)・30日(月)は休館)します。



# 子育て情報館

持ち物なし・経費なし・当日直接会場の催しを掲載しています。

\*表は左から日程・開始時間・内容・対象です。

\*祝・休日など、開催しない場合があります。

6月

June

<b>■中央図書館 ㊦222-0559</b>				
毎日曜日	午後2時30分	読み聞かせ・手遊び	5歳から	
4日(水)	午前11時	読み聞かせ・ふれあい	1歳まで	
6日(金)	午前11時	読み聞かせ・ふれあい	1歳まで	
11日(水)	午前10時	読み聞かせ・手遊び	2~4歳	
	午前11時	読み聞かせ・手遊び	2~4歳	
<b>■西図書館 ㊦237-5660</b>				
毎土曜日	午後3時	読み聞かせ・手遊び	5歳から	
	午前10時	読み聞かせ・ふれあい	2~4歳	
18日(水)	午前11時	読み聞かせ・ふれあい	1歳まで	
	午前10時	読み聞かせ・ふれあい	2~4歳	
20日(金)	午前11時	読み聞かせ・ふれあい	2歳まで	
<b>■川越駅東口図書館 ㊦228-7712</b>				
毎日曜日	午前11時	読み聞かせ・手遊び	5歳から	
5日(木)	午前10時30分	読み聞かせ・ふれあい	1歳まで	
	午前11時	読み聞かせ・ふれあい	1歳まで	
6日(金)	午前10時30分	読み聞かせ・ふれあい	2~4歳	
<b>■高階図書館 ㊦238-7550</b>				
毎土曜日	午後2時30分	読み聞かせ・手遊び	5歳から	
	午前10時30分	読み聞かせ・ふれあい	1歳まで	
6日(金)	午前11時	読み聞かせ・ふれあい	1歳まで	
13日(金)	午前10時30分	読み聞かせ・手遊び	2~4歳	
<b>■こどもの城 ㊦225-7289</b>				
毎木曜日	午前10時30分	親子遊び・ふれあい	1歳	
毎金曜日	午前10時30分	親子遊び・ふれあい	2歳から	
毎土曜日	午後2時30分	読み聞かせ	3歳から	
<b>■川越駅東口児童館 ㊦228-7719</b>				
2日(月)	午前10時30分	親子遊び・ふれあい	1歳	
5日(木)	午前10時30分	親子遊び・ふれあい	2~3歳	
6日(金)	午前11時	親子遊び	1~3歳	
9日(月)	午前10時30分	親子遊び・ふれあい	2~3歳	
12日(木)	午前10時30分	親子遊び・ふれあい	1歳	
13日(金)	午前11時	親子遊び	1~3歳	
16日(月)	午前10時30分	親子遊び・ふれあい	1歳	
19日(木)	午前10時30分	親子遊び・ふれあい	2~3歳	
20日(金)	午前11時	親子遊び	1~3歳	
23日(月)	午前10時30分	親子遊び・ふれあい	2~3歳	
26日(木)	午前10時30分	親子遊び・ふれあい	1歳	
<b>■高階児童館 ㊦238-9525</b>				
3日(火)	午前10時30分	親子遊び	2~3歳	
4日(水)	午前10時30分	親子遊び・ふれあい	0歳	
6日(金)	午前10時30分	親子遊び	2~3歳	
10日(火)	午前10時30分	親子遊び	2~3歳	
11日(水)	午前10時30分	親子遊び・ふれあい	1歳	
13日(金)	午前10時30分	親子遊び	2~3歳	
17日(火)	午前10時30分	親子遊び	2~3歳	
18日(水)	午前10時30分	親子遊び・ふれあい	2歳まで	
24日(火)	午前10時30分	親子遊び	2~3歳	
25日(水)	午前10時30分	親子遊び・ふれあい	1歳	
27日(金)	午前10時30分	親子遊び	2~3歳	

<b>■中央公民館 ㊦222-1394</b>				
14日(土)	午前10時	おもちゃ修理		
15日(日)	午前10時30分	父親と遊び・ふれあい	4歳まで	
16日(月)	午前10時	親子遊び・ふれあい	0歳	
<b>■南公民館 ㊦243-0038</b>				
5日(木)	午前10時30分	紙芝居・手遊び	1歳から	
11日(水)	午前10時	親子遊び・ふれあい	4歳まで	
25日(水)	午前10時	親子遊び・ふれあい	4歳まで	
<b>■北公民館 ㊦222-1400</b>				
12日(木)	午前10時	親子遊び・ふれあい	4歳まで	
26日(木)	午前10時	親子遊び・ふれあい	4歳まで	
<b>■芳野公民館 ㊦222-1873</b>				
5日(木)	午前10時	親子遊び・ふれあい	4歳まで	
<b>■古谷公民館 ㊦235-1834</b>				
12日(木)	午前10時	親子遊び	4歳まで	
<b>■南古谷公民館 ㊦235-1519</b>				
10日(火)	午前10時	親子遊び・ふれあい	4歳まで	
<b>■高階公民館 ㊦242-6064</b>				
4日(水)	午前10時	親子で交流	1歳まで	
28日(土)	午前10時	おもちゃ修理		
<b>■高階南公民館 ㊦245-3581</b>				
20日(金)	午前10時	親子で交流	0歳	
<b>■福原公民館 ㊦242-5005</b>				
12日(木)	午前10時	親子遊び・ふれあい	4歳まで	
26日(木)	午前10時	親子遊び・ふれあい	4歳まで	
<b>■大東公民館 ㊦243-0022</b>				
7日(土)	午前10時	おもちゃ修理		
11日(水)	午前10時	親子遊び・ふれあい	4歳まで	
25日(水)	午前10時	親子遊び・ふれあい	4歳まで	
<b>■大東南公民館 ㊦242-0498</b>				
3日(火)	午前10時	親子遊び・ふれあい	4歳まで	
12日(木)	午前10時	親子遊び・ふれあい	4歳まで	
19日(木)	午前10時	親子遊び・ふれあい	4歳まで	
<b>■霞ヶ関公民館 ㊦231-1009</b>				
10日(火)	午前10時	親子遊び・ふれあい	4歳まで	
24日(火)	午前10時	親子遊び・ふれあい	4歳まで	
<b>■霞ヶ関北公民館 ㊦231-4455</b>				
4日(水)	午前10時	親子遊び・ふれあい	4歳まで	
18日(水)	午前10時	親子遊び・ふれあい	4歳まで	
<b>■伊勢原公民館 ㊦237-5676</b>				
22日(日)	午前10時	おもちゃ修理		
27日(金)	午前10時	親子遊び・ふれあい	4歳まで	
<b>■川鶴公民館 ㊦233-9306</b>				
11日(水)	午前10時	親子遊び・ふれあい	4歳まで	
19日(木)	午前10時	親子遊び・ふれあい	1歳6か月まで	
<b>■名細公民館 ㊦231-0001</b>				
24日(火)	午前10時	親子遊び	4歳まで	
<b>■山田公民館 ㊦224-4194 *会場=北部地域ふれあいセンター</b>				
19日(木)	午前10時	親子遊び・手遊び	4歳まで	

子育て情報は、市ホームページでも確認できます

「暮らしの情報」→「早引きインデックス」

→「こども」→「子育てカレンダー」

●リズム体操教室 Happy times together  
～幸せな日をご一緒に～

ボディメイク術を学び、すっきり体型で夏を迎えませんか。日頃、運動する機会のない方におすすめ。

講師…健康運動指導士 日時…6月27日(金)、午前10時～11時30分 対象…市内在住のおおむね40歳までの成人。託児は6か月～2歳まで定員は10人。定員…25人(抽選) 申し込み…ハガキに催し名・住所・氏名・年齢・電話番号、託児希望の場合は子の氏名・年齢を明記し、6月13日(金)(必着)までに健康づくり支援担当

●体力アップ倶楽部

日常生活の中で、運動を継続して行う方法を身に付ける。

日時…7月23日～10月1日、水曜日、午前10時～11時30分(全10回) 対象…市内在住の65歳以上 定員…25人(抽選) 申し込み…7月2日(水)までに電話で成人保健担当

●ときも体力測定会

理学療法士による体力測定会。  
日時…7月30日(水)、午後2時～4時 会場…北公民館 対象…市内在住の65歳以上の介護認定を受けていない方で、下肢の筋力低下や転倒の不安を感じている方 定員…25人(抽選) 申し込み…7月9日(水)までに電話で成人保健担当

●はつらつ健口教室

むせやすい、口が渇きやすいなど、口に関する悩みをお持ちの方におすすめ。口の機能を高める体操を行いながら、脳の活性化や認知症予防につなげる。

日時…7月10日・24日・8月7日、木曜日、午前9時30分～11時 対象…市内在住の65歳以上 定員…30人(抽選) 申し込み…6月26日(水)までに電話で成人保健担当

●からだうれしい食事教室

～丈夫な骨をいつまでも～  
骨密度が気になる方など、カルシウムをアップさせる食生活について。

日時…7月9日(水)、午前10時～11時30分 会場…高階市民センター 対象…市内在住の成人 定員…先着20人 申し込み…6月2日(月)、午前10時から電話で成人保健担当

●精神保健福祉家族教室

統合失調症について、正しい知識や対応のしかたを学ぶ3回コース。

日時…①7月3日(木)=精神科医による「統合失調症の理解と治療」、②7月10日(木)=保健福祉関係職員による「利用できる社会資源」、③7月17日(木)=当事者家族による「家族ができること」、午後2時～4時 会場…保健所 対象…市内在住で統合失調症の方がいる家族 申し込み…6月2日(月)、午前9時から電話で保健予防課 ☎227-5102

●若年者健康相談

問診、身長・体重・腹囲測定、血圧測定、尿検査、医師による生活習慣病を未然に防ぐための相談。

日時…6月24日(火)、午後1時～4時 対象…市内在住の18～39歳(通院治療の方を除く) 定員…先着10人 申し込み…6月2日(月)、午前9時から電話またはファクスで成人健診課 ☎225-2817

●暑い夏を乗り切ろう!

～よい食生活をすすめるための調理実習～  
川越市食生活改善推進員協議会主催。

日程・会場…7月8日(火)・10日(水)=中央公民館▶9日(水)・18日(金)=保健センター▶10日(木)=大東市民センター▶14日(月)・23日(水)=北公民館▶23日(水)=高階市民センター 時間…午前10時～正午 対象…市内在住の成人 定員…各10人(抽選) 経費…各600円 申し込み…往復ハガキに催し名・希望日・住所・氏名・電話番号を明記し、6月27日(金)(必着)までに健康づくり支援担当

●不正大麻・けし撲滅運動

6月30日まで不正大麻・けし撲滅運動期間です。不正栽培・自生している大麻や植えてはいけないけしを発見した場合は、保健所または警察署に連絡してください。問い合わせ…保健総務課 ☎227-5101

受けていますか?がん検診

成人健診課

がん検診等申し込み受け付け中(先着順)

■第1期施設がん検診(先着順) …①がん検診(9月分)、②がん検診(8月分)、④骨密度検診(8・9月分)

■集団検診(先着順) …⑤胃がん+大腸がん検診(9月分)、⑥肺がん(結核)+大腸がん検診(全日程)、⑦乳がん+大腸がん検診(9月分)

■個別検診…⑧大腸がん検診、⑨前立腺がん検診、⑩子宮がん検診、⑪乳がん検診、⑫肝炎ウイルス検診、⑬健康増進健康診査、⑭歯周疾患検診

\*期間=6月1日(日)～平成27年1月31日(土)

申し込み…各検診ともハガキで成人健診課。個別検診⑧、⑨、⑫は申し込み不要。⑩、⑪、⑬、⑭は市ホームページからも可。詳しくは健康づくりスケジュール・市ホームページをご確認ください。

がん検診推進事業のお知らせ

子宮頸がん、乳がん、大腸がん検診の無料クーポン券を、5月下旬に送付します。6月下旬になっても届かない方、4月21日以降に転入された方は、同課へご連絡ください。

対象…4月20日現在、市内に住所がある次の生年月日に該当する方

対象者	子宮頸がん(女性)	乳がん(女性)	大腸がん(男女)
20歳 平成5年4月2日～同6年4月1日	●		
40歳 昭和48年4月2日～同49年4月1日		●	●
45歳 昭和43年4月2日～同44年4月1日			●
50歳 昭和38年4月2日～同39年4月1日			●
55歳 昭和33年4月2日～同34年4月1日			●
60歳 昭和28年4月2日～同29年4月1日			●

健康づくりスケジュールに変更があります

予防接種担当

制度改正により、18ページ「予防接種のご案内」表中が次のように変更・追加になりました。詳しくは市ホームページをご確認ください。

ヒブ

■ただし書きが追加されました。  
生後2か月～生後7か月未満の間隔等、生後7か月～生後12か月未満の間隔等

小児用肺炎球菌

■標準間隔が変更になりました。  
生後7か月～生後12か月未満の間隔等

■ただし書きが追加されました。  
生後2か月～生後7か月未満の間隔等、生後7か月～生後12か月未満の間隔等

2014年 平成26年度版 健康情報をお届けします。1年間保管してください!

### 健康づくりスケジュール

急病になったら P3～  
乳幼児健診等日程表 P16～  
予防接種のご案内 P18～  
がん検診等のご案内 P23～

川越市保健医療部 川越市保健所(総合保健センター)  
〒350-1104 川越市大字小宮17-1  
●健康づくり支援課 TEL 049-224-8611 (代番) FAX 049-225-1281  
●成人健診課 TEL 049-225-4125 FAX 049-225-2617  
●ホームページ http://www.city.kawagoi.saitama.jp



# 保健・健康

\* 身体的理由などにより電話での申し込みが難しい場合は、ご相談ください。  
 \* 手話通訳が必要な方は、参加希望事業名・氏名・ファクス番号をご連絡ください。  
 \* 会場について、特に明記がない場合は、総合保健センターが会場です。

川越市保健所・総合保健センター 〒350-1104小ヶ谷817-1


■川越市保健所	☎227-5101(代表)	☎224-2261
■総合保健センター	☎224-8611(代表)	☎225-1291
健康づくり支援課	健康づくり支援担当	☎229-4121
	予防接種担当	☎229-4123
	母子保健担当	☎229-4125
	成人保健担当	☎229-4124
成人健診課		☎229-4126

「ときも健康川柳」  
入選作品(入選)

健診は  
我が身を守る

命綱

竹内京子  
(むさし野)



- 6月の乳幼児相談 健康づくりスケジュールで日程・会場を確認し、母子健康手帳を持って当日直接会場。
- 6月の乳幼児健診 4か月児・1歳6か月児・3歳3か月児に通知。通知が届かない、日程を変更する、受診しない場合は、必ずご連絡ください。

## ●2歳児親子歯科健診

歯科健診、ブラッシング指導、フッ化物塗布、おやつについての講話。

日時…7月3日(木)、午後1時～(受付時間は後日通知) 対象…平成24年1～6月生まれの子と保護者1人 定員…40組(抽選)  
 申し込み…往復ハガキに健診名・住所・子の氏名・生年月日・電話番号・保護者の歯科健診希望の有無を明記し、6月13日(金)(必着)までに母子保健担当(市ホームページからも可)

## ●育児教室

### ①はじめまして離乳食教室

離乳食を始める目安や進め方について。受講は1回限り。

日時…6月24日(火)、午前10時～11時30分(受け付けは、午前9時45分から) 対象…おおむね4～6か月の子と保護者 持ち物…母子健康手帳

### ②もぐもぐ離乳食教室

離乳食の情報交換や、2回食、歯のケアについて。受講は1回限り。

日時…6月19日(木)、午前10時～11時30分(受け付けは、午前9時45分から) 対象…おおむね6～8か月の子と保護者 持ち物…母子健康手帳

### ③おやつと歯みがき教室～ひんやりおやつ～

親子で一緒におやつ作り、エプロンシスター等と歯磨きの練習。

日時…7月23日(水)、午前10時～11時45分(受け付けは、午前9時45分から) 対象…2歳6か月～3歳の子と保護者 定員…20組(抽選) 持ち物…母子健康手帳・タオル・歯ブラシ

### ①～③の申し込み

ハガキに催し名・住所・子の氏名・生年月日・電話番号を明記し、6月13日(金)(必着)までに母子保健担当。申し込みをした方は、当日直接会場。③で外れた方には、6月20日(金)までに連絡。



## ●ひよこサロン

### (小さく生まれた子どもを持つ親の会)

情報交換、保育士と手遊びなど。

日時…6～11月、第3金曜日(8月のみ第4金曜日)、午前10時～11時30分 問い合わせ…母子保健担当

## ●たのしい食育

### ～親子で学ぼう幼児のお弁当～

地域活動栄養士 PFC の会と共催。お弁当箱に料理を詰め、食事バランスを体験。親子で昼食を食べます。受講は1回限り。

日時…7月1日(火)、午前11時15分～午後1時(受け付けは、午前11時から) 対象…1歳6か月～3歳の子と保護者 定員…20組(抽選) 経費…1組500円 申し込み…往復ハガキに催し名・住所・子の氏名・生年月日・電話番号を明記し、6月13日(金)(必着)までに母子保健担当

## ●プレバパママスクール

夫婦で一緒に育児・栄養・歯科などについて。受講は1回限り。

日時…7月12日(土)、午前9時15分～11時45分(受け付けは、午前9時から) 対象…妊娠5か月以上で経過良好な初妊婦と夫 定員…20組(抽選) 持ち物…母子健康手帳・歯ブラシ 申し込み…ハガキに催し名・住所・氏名・電話番号・出産予定日を明記し、6月13日(金)(必着)までに母子保健担当。申し込みをした方は、当日直接会場。外れた方には、6月20日(金)までに連絡。

## ●妊産婦歯科健診

日時…7月17日(木)、午後1時20分～(受付時間は後日通知) 対象…妊娠5か月以上～産後1年未満(託児あり) 定員…20人(抽選) 申し込み…往復ハガキに催し名・住所・氏名・電話番号・出産(予定)日、託児希望の有無、希望の場合は月齢を明記し、6月13日(金)(必着)までに母子保健担当(市ホームページからも可)

## ●赤ちゃん広場

NPO 法人川越子育てネットワークと共催。情報交換と仲間づくり。当日直接会場。参加は1回限り。

日時…7月7日(月)、午前10時～11時30分 対象…平成26年1～3月生まれの子と親 問い合わせ…母子保健担当

## ●ヘルスアップ運動教室

3か月間のトレーニングを通して自分に合った効果的な運動習慣を身に付ける教室。

体力テスト日時…7月22日(火)・10月28日(火)、午前9時30分～11時30分 運動期間…8～10月(月4回程度のトレーニング、日程は初回体力テストで説明。) 対象…初日と最終日の体力テストに参加できる市内在住の18歳以上。 定員…20人(抽選) 申し込み…6月18日(水)までに電話で成人保健担当



## 5月31日は「世界禁煙デー」

健康づくり支援担当

5月31日～6月6日は禁煙週間です。若いときから禁煙するほど効果がありますが、今からでも遅すぎることはありません。禁煙には、心臓病や肺がんの発病リスクが軽減できるほか、顔色や胃の調子よくなる、目覚めがさわやかになるなど、日常生活の中で実感できるさまざまな効果があります。この機会に、禁煙に挑戦してみませんか？



# めざせ 健康寿命日本一!

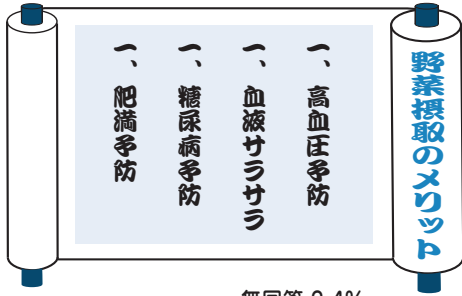
## いきいき川越大作戦「食事編」

健康づくり支援課 ☎229-4121

野菜に多く含まれる食物繊維には、腸の掃除をしたり、糖の吸収をゆるやかにして食後の血糖値の上昇を抑えたりする効果や、悪玉コレステロールを減らす働きがあります。また、カリウムには高血圧の原因のひとつとされるナトリウムの排泄を促す働きがあり、生活習慣病の予防に効果的です。

厚生労働省では、1日に必要な成人1人当たりの野菜摂取量の目標を、350g以上としています。小鉢1皿分の野菜が約70g。1日5皿以上の野菜摂取を目指しましょう。昨年度実施した川越市民の健康に関するアンケート調査(左図参照)では、多くの市民の野菜の摂取量が目標の「5皿以上」を下回っています。

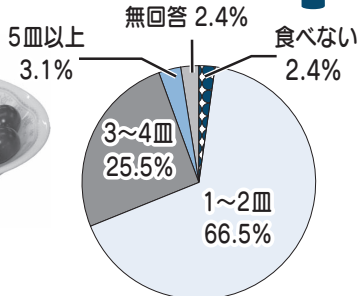
まずは、今の食事に「プラス1皿」の野菜料理を食べるのことから始めましょう。



\*1皿分70gは目安です。大皿の野菜料理は2皿分と数えます。



生野菜70g



あなたは、野菜料理(小鉢1皿70g)を1日に何皿食べますか

## 休日に診療を受けられる医療機関

内科・小児科＝川越市医師会夜間休日診療所(小仙波町2丁目53-1 ☎222-3330)

日曜日、祝・休日、年末年始の受付時間…午前9時～11時、午後1時～3時、午後8時～10時  
月～土曜日の受付時間…午後8時～10時

歯科(急患のみ)＝予防歯科センター(三久保町18-3 ☎224-3891)

日曜日、祝・休日、年末年始の受付時間…午前9時～11時30分

## 6月の休日当番医

受付時間は、午前9時～午後4時です。受診前に当番医に確認してください。

1日(日)	おおひら耳鼻咽喉科(耳)	並木246-1リヴォール中田1階1号室	☎236-0323
8日(日)	岸眼科医院(眼)	石原町1丁目10-3	☎223-1900
15日(日)	川越整形外科内科医院(内、消、アレ、リウ、整外、形外、皮、リハ)	三光町2-4	☎229-0121
22日(日)	落合産婦人科医院(産婦)	清水町2-24	☎244-6655
29日(日)	林原皮膚科医院(皮)	鯨井新田6-1 第3今泉ビル2階	☎234-6321



川越市シンボルマーク

### ●6月の土曜開庁日 市民課 ☎224-5739

14日(土)・28日(土)、午前8時30分～正午。市民課(本庁舎1階)・収税課(本庁舎2階)・南連絡所。一部の業務は、取り扱いできません。

### ●6月16日(月)～20日(金)、収納窓口の延長 収税課 ☎224-5691

午後7時まで。収税課(本庁舎2階)の窓口を延長します。市税(国保税含む)の納付や納税相談などにご利用ください。

## 川越市公式 モバイルサイト



人口と世帯数 平成26年5月1日現在 人口349,054人(男=175,125人、女=173,929人) 前月比+331人 世帯数149,136世帯 前月比+483世帯

## 広報川越1319

■発行日/平成26年5月25日(毎月10日・25日発行)

■発行/川越市 〒350-8601埼玉県川越市元町1丁目3-1 <http://www.city.kawagoe.saitama.jp/>  
市役所代表 ☎049-224-8811 ☎049-225-2171

■編集/広報室

印刷/旬新広社

私的利用の範囲を除き、記事や写真の無断転載を禁じます。

この印刷物は、グリーン購入法に適合する紙を使用し、印刷用の紙へ、リサイクルできます。

