

広報 川越

No. 1399

平成29年9月25日

(毎月10日・25日発行)



川越市シンボルマーク



TOKYO 2020



開催会場



ユネスコ無形文化遺産登録 「山・鉦・屋台行事」
国指定重要無形民俗文化財 川越氷川祭の山車行事

川越まつり

関連記事は2ページ

保育園等の入園に関する手続きのお知らせ：7

10～12月は滞納整理強化期間です：9

3人以上のお子さんがある多子世帯を応援します：10

* 25日発行の広報川越は、翌月の行事などをお知らせしています。

* 川越市ホームページ (<http://www.city.kawagoe.saitama.jp/>) でも、広報川越をご覧になれます。

●「高齢者虐待防止と成年後見制度」が折り込まれています。

一覽 (町名50音順)

の宵山の位置を示します。



③幸町(翁)



②大手町(細女)



①旭町三丁目(信綱)



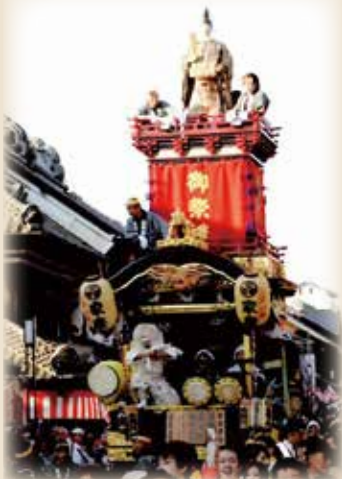
⑩仲町(羅陵王)



⑫野田五町(八幡太郎)



⑭川越市(狸々)



⑯脇田町(家康)

ユネスコ登録後、初の川越まつり

昨年12月1日、川越氷川祭の山車行事を含めた全国33件の「山・鉾・屋台行事」がユネスコ無形文化遺産として登録されました。今年には登録後、初めての川越氷川祭の山車行事(川越まつり)となります。

川越氷川祭の山車行事がユネスコ

ユネスコ無形文化遺産登録「山・鉾・屋台行事」
川越まつり
国指定重要無形民俗文化財 川越氷川祭の山車行事

川越まつりの起源

川越まつりは、秋の豊作を感謝する氷川神社の祭礼がもとになっています。慶安元年(1648)川越城主松平信綱が祭りを奨励した後、城下町の繁栄に伴い華やかに催されるようになりました。新河岸川の舟運などで江戸と深く繋がった川越には、物資とともに祭り文化も運ばれました。江戸天下祭りをしのばせる川越の秋の風物詩、川越まつり。今年は10月14日・15日に開催されます。

10月14日(土)・15日(日)

主催：川越まつり協賛会

問い合わせ

■川越駅観光案内所

☎222-5556

(10月31日(火)までは、午前9時～午後7時まで開所します)

*川越まつり当日は午後9時30分まで

■川越まつり情報案内

☎050-5541-8600

(10月16日(月)まで利用できます。午前8時～午後10時)

今年の山車

* () は山車の名称です。
* 町名の前の数字は5ページ



⑦新富町二丁目 (鏡獅子)



⑥新富町一丁目 (家光)



⑤志多町 (弁慶)



④幸町 (小狐丸)



⑧末広町 (高砂)



⑨菅原町 (菅原道眞)



⑩通町 (鍾馗)

コ無形文化遺産に登録されたことを受け、約370年続くこの伝統文化をより多くの皆さんに知ってもらうため、絢爛豪華な21台の山車が参加します。ユネスコ無形文化遺産に登録され世界の宝となった川越まつりに、ぜひ、お出掛けください。



⑮宮下町 (日本武尊)



⑭南通町 (納曾利)



⑬松江町一丁目 (龍神)



⑯元町一丁目 (牛若丸)



⑰元町二丁目 (山王)



⑱連雀町 (道灌)



⑲六軒町 (三番叟)

まつりの見どころ

14日(土)

●例大祭

氷川神社で創建以来続けられている秋の神事。地域を見守る神様への感謝を表すとともに、氏子崇敬者の平安と繁栄が祈られます。

時間：午前11時ごろ

●市役所前の山車巡行

市役所本庁舎前を多くの山車が通ります。

時間：午後1時30分～3時ごろ

●宵山

左図の位置で山車の展示と囃子が行われます。

時間：午後6時～7時ごろ

15日(日)

●神幸祭

氷川祭礼絵巻を再現する華麗な行列が氷川神社を出御し市内を巡行します。

氷川神社出御時間：午前10時15分ごろ



氷川神社を出御する神幸祭

15日(日)

●市役所前の山車揃い

市役所本庁舎前に山車が集まります。とび組合による木遣り・川越締め披露もあります。

時間：午前11時15分ごろ～午後0時15分ごろ



市役所前の山車揃い

14日(土)・15日(日)

●曳っかわせ

交差点などで山車同士が出会うと正面を向き合せて囃子の競演が始まります。夜の川越まつりの最大の見どころです。

日時：14日(土)午後7時～9時ごろ ▼15日(日)午後6時30分～9時ごろ

山車巡行有料観覧席

(公社)小江戸川越観光協会
☎227-8233
☎227-8236

市役所南側駐車場に280席用意。説明員による山車紹介あり。

日時…10月14日(土)午後1時～3時 販売開始…10月1日(日)午前10時～
販売場所…同協会(札の辻交差点脇) 販売価格…1席1,000円





迫力満点の曳っかわせ

川越まつり交通規制・宵山山車位置図

10月14日(土)・15日(日)

規制時間=午前10時～午後10時

-  = 車両通行禁止
-  = 主な交差点

路線バスのご案内

バス路線の変更(14日(土)・15日(日)の終日)：東武バスウエスト・西武バス・イーグルバス・川越シャトル
 臨時バス停：喜多院前・初雁球場・石原町に臨時のバス停留所を設置(川越駅発東武バスウエスト、下り線のみ)

臨時駐車場(両日の午前8時30分～午後10時)：P1～8(原付・バイク含む)
 * P3～6は校庭の状況で使用できない場合があります。
 臨時駐輪場(両日の午前8時30分～午後10時)：中央小学校、市役所北側観光バス乗降場所



永島家住宅(旧武家屋敷)の庭園公開

文化財保護課 ☎224-6097 ☎224-5086

毎週土曜日に一般公開している、市指定史跡の永島家住宅(三久保町)の庭園を日曜日も公開します。当日直接会場。

日時…10月14日(土)・15日(日)午前9時～午後4時

川越まつり写真コンクール

川越まつり会館 ☎225-2727 ☎227-5001

川越まつりに関する写真を募集します。詳しくは、同館・観光課(本庁舎5階)・市民センター・観光案内所等で配布している応募要領、または同館ホームページをご確認ください。

14日(土)・15日(日)開館時間延長

川越まつり会館…午後9時30分まで(入館は午後9時まで)、問い合わせは、同館 ☎225-2727 ☎227-5001

旧山崎家別邸…午後9時30分まで(入館は午後9時まで)、問い合わせは、観光課 ☎224-5940 ☎224-8712

山車の位置はこれで一発検索

「川越まつりナビ」

昨年登場したスマホアプリ「川越まつりナビ」。山車の位置を把握することはもちろん、今年は神幸祭もナビに対応。また、まつり当日の迷子、イベント、混雑情報なども案内できるようになりました。



*アプリは無料ですが、インターネット接続などにかかる費用は利用者の負担となります

わが街川越番組ガイド

広報室 ☎224-5495

☎225-2171

内容は「世界が注目! 川越まつり」。テレビ埼玉で放映します。

日時…10月7日(土)午前9時30分～9時40分(再放送=10月8日(日)、同時間)

マイナンバーカードのナビダイヤルが終了します

市民課 ☎224-5744

☎225-5371

現在、マイナンバーカードの交付予約は予約専用番号ナビダイヤル ☎0570-049-888と川越市コールセンターで受け付けています。このうちのナビダイヤルが9月末で終了します。10月以降は予約を含め、マイナンバーカードの相談については、川越市コールセンターにお問い合わせください。

川越市コールセンター：☎224

ー6178（平日）午前8時30分

～午後5時15分▼第2・4土曜日

（午前8時30分～正午）

*10月14日(土)は川越まつりのため休業します。

県の救急電話相談番号に新しい番号が加わります

保健医療推進課 ☎224-5832

☎224-7318

県では急な病気・けがに関して医療機関を受診すべきかなどを相談する救急電話相談番号を新設します。

なお、新設される番号では、大人・子どもとの相談に対応するとともに医療機関の案内も行います。

新設番号：☎ #7119または

☎048-824-4199(ダイヤル回線、IP電話、PHS)

設置日：10月1日(日)

利用時間：随時(年中無休)

*これまでの「大人の救急電話相談」

☎ #7000、「小児救急電話相談」

☎ #8000も10月1日から利用時間が年中無休となり、引き続き利用できます。

違反建築をなくそう運動

建築指導課 ☎224-5974

☎225-9800

安全で安心して健康に暮らせる住まいづくりの普及を目指して、10月8日(日)～21日(土)の期間、県内一斉に「違反建築をなくそう運動」を実施します。その一環として、無料建築相談、建築に関する法令等の説明会などを次のとおり開催します。

当日直接会場にお越しください。

日時：10月16日(月)午後2時～4時

会場：坂戸市大家公民館(坂戸市森戸)

10月は放置自転車防止強化月間

防犯・交通安全課 ☎224-5721

☎224-6705

放置自転車は障害のある方や緊急

車両などの通行の妨げとなり大変危険です。放置自転車

の防止と自転車

利用者のマナー向上を目的として、

放置自転車クリーン

キャンペーンを実施します。実施

期間中、駐輪場や駅周辺で自転車の安全利用および放置防止のための街頭指導や放置自転車の整理・撤去などを強化します。



10月1日は「浄化槽の日」

環境対策課 ☎224-5894

☎225-9800

浄化槽は、微生物の働きにより汚れた水をきれいにする装置です。日常の維持管理を心掛けましょう。

浄化槽の管理は適切に

浄化槽法では、浄化槽を適正に機能させるため、管理者(所有者)に管理・点検等が義務付けられています。合併処理浄化槽に対し、次の①～③のすべてを実施した場合、補助金を交付しています。申請回数は、申請した年度を含め3年度以内(上限3回)となります。

申請方法等、詳しくは市ホームページを確認するか、同課にお尋ねください。

①登録業者による点検(年3回以上(入槽・処理方式により異なる))

②許可業者による清掃(年1回以上)

③指定検査機関による法定検査(年1回)

*法定検査の申し込みは、(株)埼玉県環境検査研究協会 ☎048-649

-5151にお尋ねください。

家庭用合併処理浄化槽の設置

単独処理浄化槽・くみ取り便槽から合併処理浄化槽への転換を行う方に補助金を交付しています。補助金の受け付けは、予算額に達した時点で終了します。詳しくは市ホームページを確認するか、同課にお尋ねください。

ハロウィンジャンボ宝くじ

財政課 ☎224-5618

☎225-2895

ハロウィンジャンボ宝くじは、1等・前後賞合わせて5億円。今回からハロウィンジャンボミニ(1等・前後賞合わせて5千万円)も発売されます。収益金の一部は、市町村の明るく住みよいまちづくりに使われます。詳しくは、(株)埼玉県市町村振興協会 ☎048-822-5004にお尋ねください。

発売期間：10月11日(水)～31日(火)

抽選日：11月9日(木)

保育園等の入園に関する手続きのお知らせ

保育課 ☎224-5827

☎223-8786

認可保育園、認定こども園、小規模保育施設、事業所内保育施設

■入園申し込みの受け付け

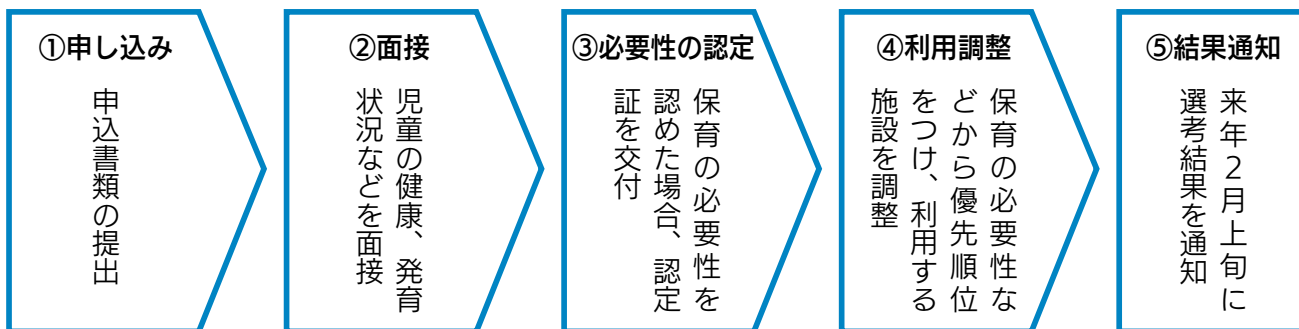
来年4月から認可保育園、認定こども園、小規模保育施設、事業所内保育施設(認可保育園等)への入園を希望する場合は、市へ入園の申し込みをする必要があります。表①の日程で申請を受け付けます(表中の日程・会場以外では受け付けできません)。受付時間を確認し、必要事項を明記した申込書類・母子健康手帳・印鑑を持参してください。書類に不備があると受け付けできない場合があります。現在、申し込みをされていて入園が保留となっている方も、来年度の入園には新たに手続きが必要です。

申込書類は同課(本庁舎3階)または認可保育園等で10月2日(月)から配布します(市ホームページからもダウンロード可)。申込書類の中に各認可保育園等の来年4月入園の募集予定人数一覧が入っています。なお、市外の認可保育園等への入園を希望する場合は、希望する保育園等の所在する市区町村に締切日・必要書類を確認の上、同課にお尋ねください。

表① 平成30年度認可保育園等入園申し込み日程表

日程	会場	受付時間
24日(火)	総合保健センター	●午前9時30分～11時30分
25日(水)	メルト	●午前9時30分～11時30分 ●午後2時～4時
26日(木)	総合保健センター	●午前9時30分～11時30分
27日(金)	東部地域ふれあいセンター	●午前9時30分～11時30分
28日(土)	ジョイフル	●午後2時～4時
30日(月)	大東市民センター	●午後2時～4時
31日(火)	総合保健センター	●午前9時30分～11時30分
2日(水)	ジョイフル	●午前9時30分～11時30分
5日(土)	メルト	●午前9時30分～11時30分 ●午後2時～4時
6日(日)	北公民館	●午後2時～4時
7日(月)	7B 会議室(本庁舎7階)	●午前9時～11時30分 ●午後2時～5時

■入園までの流れ



■来年4月の認可保育園・認定こども園の新規開園予定

来年4月に認可保育園が1園、認定こども園が1園開園予定(表②)です。来年4月から入園する子どもを募集します。なお、工事状況などで開園時期を変更する場合があります。

表② 来年4月の新規開設園

種類	施設名(仮称)	所在地	対象年齢
認可保育園	音羽の森第二保育園	鯨井1862-1	6か月～
認定こども園	泉の森川越	久下戸1880	6か月～

家庭保育室

家庭保育室は、保護者が仕事・病気・出産などのために保育できない家庭の子ども(生後8週間から3歳未満)を保育する施設です。

表③の保育室では、来年4月入室希望の子どもを募集します。入室手続き・保育時間・保育料など詳しくは、直接各施設にお尋ねください。

なお、家庭保育室は、小規模保育施設に移行する場合があります。移行した場合は、改めて市の保育課に入園の申し込みをする必要があります。

表③ 家庭保育室の定員と連絡先

施設名	所在地	定員	電話
ポニー保育園	脇田本町14-32	17人	245-5703
星の子乳児保育園	並木208-1	20人	235-2320
こばと保育室	砂1065-12	16人	241-2966
扇河岸保育室	扇河岸51-2	20人	246-9156

*定員は各保育室全体の定員で、募集予定数ではありません。

平成29・30年度入札参加業者の追加登録を受け付け

契約課 0224-5632

0223-1726

市が発注する建設工事、業務の請負、物品の購入等の入札参加業者の追加登録を受け付けます。申請する業務により、申請先等が異なります。**県に申請する業務**

申請書類は、共同受付のものとは、独自のものの2種類です。詳しくは、県ホームページ「申請の手引」をご確認ください。

申請業務：建設工事、設計・調査・測量、土木施設維持管理(道路・河川・苑地・下水道)

申請期間：新規申請 10月2日(月)～20日(金) ▼業種などの追加申請 10月2日(月)～27日(金)(各消印有効)

申請方法：申請書類と添付書類を〒330-9301さいたま市浦和区高砂三丁目15-1・埼玉県入札審査課に郵送(持参不可)

市に申請する業務

申請書類は、契約課(本庁舎3階)で配布しています。市ホームページからもダウンロードできます。

申請業務：物品、維持管理業務、建設資材

申請期間：10月30日(月)～11月6日(月)

飼い主のいない猫の不妊・去勢手術費用の一部を補助します

食品・環境衛生課 0227-5103 0224-2261

市では、飼い主のいない猫の繁殖抑制を図り、地域の良好な生活環境を促進するため、飼い主のいない猫の不妊・去勢手術を実施した方に、手術費用の一部を補助しています。

受け付けは先着順で、補助金が予算額に達した時点で終了します。詳しくは、市ホームページを確認するか、同課までお尋ねください。

申請期間…10月2日(月)～来年2月28日(水)

対象となる猫…市内に生息し、飼い主がいないことを確認した猫(飼い猫は対象外)で、協力動物病院で不妊・去勢手術(併せて片耳にV字カット)を受ける猫

申請できる方…市に住民登録がある方

補助額…不妊手術(メス) = 1匹につき7,000円 ▶ 去勢手術(オス) = 1匹につき4,000円

*上記を限度額とし、手術費用が限度額に満たないときは、手術費用となります。

申し込み…同課(小ヶ谷817-1・保健所1階)にある申請書類に必要事項を明記し、同課

*手術後の申請は受け付けできません。必ず手術前に申請してください。

「片耳にV字カット」って?

一度不妊・去勢手術をした猫を間違ってもう一度捕獲しないためのしるしです。



(消印有効)

申請方法：申請書類と添付書類を〒

350-8601川越市役所契約課に郵送(持参可。持参の場合 11時～11時15分) ▼午後1時～4時

住宅改修工事費用の一部を補助します

産業振興課 0224-5934

0224-8712

地域経済対策の一環として、次の要件を満たす改修工事費用の一部を

補助します。工事着工の2週間前までに申請してください。

*補助金交付決定前に着工した場合、補助は受けられません。必ず着工前に申請してください。また、補助金額が予算枠を超えた時点で締め切ります。

受付開始日：10月12日(木)

対象工事：市内施工業者が行う、

20万円以上(消費税を除く)の個人住宅の改修工事(ただし他の補助対象工事でないこと)

対象：次のすべてに該当する方①川

越市に住民登録がある、②リフォームする住宅の所有者で、その住宅に居住している、③市税に滞納がない、④工事が来年2月28日(水)までに完了、⑤過去に同制度を利用していない

補助額：改修工事に要した費用の5%に相当する額で、8万円を限度(1000円未満切り捨て)

申し込み：同課(本庁舎5階)にある申請書類に必要事項を明記し、同課(申請書類は市ホームページからもダウンロード可)

10～12月は滞納整理強化期間です

収税課 ☎224-5691 ☎226-2538

税負担の公平性と税収入を確保するため、県と県内市町村では、10月から12月を滞納整理強化期間と位置づけ、「ストップ！滞納」を合言葉に収納対策を進めます。

市では、文書催告等を行いながら、滞納者の実情を把握した上で、納税資力があるにもかかわらず納税に応じていただけない滞納者には差し押さえ等を行い、税負担の公平性を守っていきます。



平成28年差し押さえ件数		
財産名	10～12月	平成28年計
預貯金	276	914
生命保険	60	217
給与	15	40
不動産	53	97
その他	5	43
合計	409	1,311

平成28年度決算状況

- 市税の収入率 98.90% (県内40市中26位)
- 国民健康保険税の収入率 90.48% (県内40市中29位)

市税、国民健康保険税(国保税)の納期内納付が困難な場合はご相談を

災害や盗難、本人や家族の病気・事故、事業の休廃止など、やむを得ない事情で納税が困難な場合は、課税の減免や納税の猶予(納付期間の延長、分割納付)が認められる場合もあります。1人で悩んだり放置したりせず、まずは同課(本庁舎2階)でご相談ください。

市税、国保税の納付は口座振替・コンビニ納付をご利用ください

■口座振替

口座振替なら、窓口に出掛ける手間や税金の納め忘れがなく、便利で確実です。ご希望の方は、納税通知書にある口座振替依頼書に必要な事項を明記し、銀行届出印を押印の上、同課、市民センター、取引先金融機関のいずれかの窓口へ提出してください。

■コンビニ納付

市税、国保税は、納期内であればコンビニで納付することも可能です(期別税額30万円まで)。金融機関等に行く時間がない場合などにご利用ください。

10月23日(月)～27日(金)午後7時まで 収納窓口を延長

上記期間収納窓口を延長します。納付・納税相談などにご利用ください。
市税(国民健康保険税含む) = 収税課(本庁舎2階) ☎224-5691、後期高齢者医療保険料 = 高齢・障害医療課(本庁舎2階) ☎224-5842

市税などの納期のお知らせ

納期限は、10月31日(火)
市・県民税(第3期)、国民健康保険税(第4期) 収税課 ☎224-5686 ☎226-2538
後期高齢者医療保険料(第4期) 高齢・障害医療課 ☎224-5842 ☎224-7318
介護保険料(第4期) 介護保険課 ☎224-5817 ☎224-5384

～ひとくち情報～ ミニ・インフォメーション ～ひとくち情報～

- 集団回収に対する報償金申請を受け付けます** 資源循環推進課 ☎239-6267 ☎239-5054
7月1日から9月30日までに実施した分を資源循環推進課(つばさ館1階)で受け付けます。10月2日(月)～13日(金)午前8時30分～午後5時。集団回収報償金交付申請書・集団回収実施報告書を提出。
- 川越都市計画審議会を開催します** 都市計画課 ☎224-5945 ☎225-9800
川越都市計画生産緑地地区の変更について、川越都市計画道路の変更についてなど。10月4日(水)午後2時～。中央公民館。傍聴は先着5人。受け付けは午後1時40分～。当日直接会場。
- 川越市子ども・子育て支援事業計画の平成28年度の達成状況を公表** こども政策課 ☎224-6278 ☎223-8786
将来を担う子どもたちが健やかに成長でき、保護者が子育ての楽しさや喜びを実感できる社会の実現を目指す計画です。詳しくは同課(本庁舎3階)・市ホームページで確認できます。
- 川越市環境マネジメントシステム実施報告書の公表** 環境政策課 ☎224-5866 ☎225-9800
平成28年度の実績をまとめた同報告書を10月2日(月)から同課(本庁舎5階)・市民センターで配布します。また、同報告書に対する意見・提案は10月31日(火)まで同課で受け付けています(ファクス可)。
- 埼玉県最低賃金の改定** 雇用支援課 ☎227-5776 ☎227-5780
10月1日(日)から、地域別最低賃金の時間額が871円に改定されます。

高齢者の皆さんへお知らせ

■寝具の丸洗いをいたします

高齢者の健康の保持を図るため、寝具の丸洗いを11月下旬から順次行います。要介護高齢者や一人暮らしの高齢者が常時使用している敷布団・掛け布団など合わせて3点まで。経費は無料です。

■出張マッサージが受けられます

4月に70歳以上の方に送付した敬老マッサージ無料利用券を施術当日に持参すると、右の日程・会場でマッサージが受けられます。

対象…平成29年4月1日現在、市内在住の70歳以上(今年度70歳に到達する方を含む) **申し込み**…①～③=当日直接会場(午前10時～午後3時)、④～⑥=10月2日(月)以降に電話で同課に事前予約

高齢者いきがい課 ☎224-5809 ☎229-4382

対象…市民税所得割非課税世帯で、市要介護高齢者手当受給者 ▶65歳以上の一人暮らしで、市民税所得割非課税の方 **申し込み**…同課(本庁舎3階)で配布する申請用紙に必要事項を明記し、10月31日(火)までに同課

	日程	会場
①	10月3日(火)・18日(水)	東後楽会館
②	10月11日(水)・20日(金)	西後楽会館
③	10月27日(金)	オアシス
④	11月6日(月)	南公民館 (ウエスタ川越1階)
⑤	11月7日(火)	名細市民センター
⑥	11月9日(水)	高階市民センター

*申し込み多数の場合は、利用できないことがあります。

3人以上のお子さんがある多子世帯を応援します

こども政策課 ☎224-6278
☎223-8786

県では、3人以上の子どもがいる世帯の子育ての負担を軽減するため、「3キュー子育てチケット」の申請受け付けを開始しました。このチケットは、ベビーシッターなどの子育てサービスや親子ふれあいイベントなどに利用できます。

対象…平成29年4月1日以降に第3子以降の子どもが生まれた世帯

*交付されるチケットは下表のとおり。

対象の子どもの生年月日	交付チケット
平成29年4月1日 ～12月31日	平成29年度分 (同30年3月31日まで使用可)
平成30年1月1日 ～3月31日	平成30年度分 (同31年3月31日まで使用可)

チケットの金額…対象の子ども1人に付き3年間で5万円分(1・2年目=各2万円、3年目=1万円)

*市では1年目にさらに3万円を上乗せします。

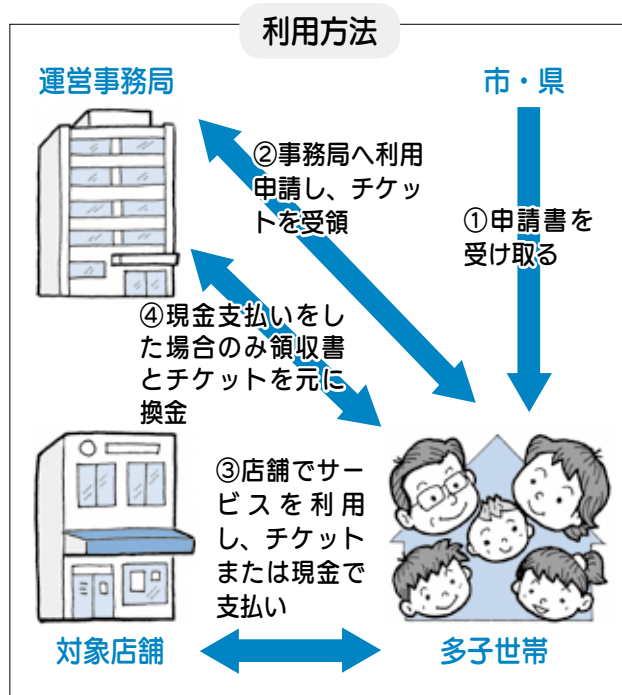
利用方法…サービスを利用した際にチケットまたは現金で支払い

*チケット支払いのできるサービス店等はチケット送付時に同封されているガイドブックまたは県ホームページでご確認ください。

*現金で支払いした場合は、領収書とチケットを元に換金できます。平成29年4月1日以降、既に利用したサービスも対象です。

申し込み…同課(本庁舎3階)・市民課(本庁舎1階)・市民センター・証明センター・南連絡所・健康づくり支援課(総合保健センター1階)で配布する申請書

(県ホームページからもダウンロード可)に必要な事項を明記し、必要書類を同封の上、〒171-0014東京都豊島区池袋2丁目65-18池袋WESTビル・埼玉県3キュー子育てチケット事務局
問い合わせ…県3キュー子育てチケット事務局
☎0570-043-344



チケットが使える主なサービス

ベビーシッター、一時預かり、家事ヘルパー、ファミリー・サポート・センター、親子で参加できるコンサート

川越市駅に自転車シェアリングのポートが開設されます

交通政策課 ☎224-5519 ☎225-9800

川越市駅に新しいサイクルポートが開設されます。場所は、川越スケートセンター跡地の向かいです。利用方法など詳しくは、市ホームページを確認するか、川越市自転車シェアリング運営事務局 ☎050-3786-5959にお尋ねください。



「エコプロダクツ川越大賞2017」が決定しました!

資源循環推進課 ☎239-5053 ☎239-5054



左からコープみらい埼玉西北ブロック委員会ブロック委員長・神山茂美さん、東武鉄道(株)広報部課長・竹内靖さん、川合善明市長、天翔遊友ネイチャーネットワーク理事長・矢野利津子さん

7月23日、環境に優しい製品やサービスを知ってもらおうと開催された「エコプロダクツ川越2017」。当日、来場者による投票が行われ、下記のとおり決定しました。

最優秀賞

東武鉄道(株)：人と環境にやさしい鉄道

優秀賞

NPO 法人 てんしゅうゆうゆう 天翔遊友ネイチャーネットワーク：エコデコイ色ぬり体験

生活協同組合 コープみらい埼玉西北ブロック委員会：間伐材を使ったウェルカムボードづくり体験

催し・募集

催し

子育て講演会

こども家庭課 ☎224-5821

☎225-5218

恵泉女学園大学学長・大日向雅美さんによる育児応援講演会。テーマは「奮闘中のママ達に贈るお話し子どもの笑顔が輝くために」。託児・手話通訳を希望する

方は、申し込み時にお知らせください(託児は人数制限あり)。

日時：11月18日(土)午後2時〜3時30分(開場11時30分)

会場：メルト 定員：先着300人 申し込み：10月2日(月)午前8時30分から電話・フ

アクセスで同課(フアクセスの場合は催し名・代表者の住所・氏名・電話番号・参加人数を明記。市ホームページからも可)

ママっこ広場

こども家庭課 ☎224-5821

☎225-5218

おはなしカフェ。シングルマザー同士で離婚のことや子どものことなどについて話し合います。託児あり(10月16日(月)までに要予約)。

日時：10月22日(日)午後2時〜4時

会場：中央公民館 対象：市内在住のおおむね40歳以下の

保育士合同就職面接会

保育課 ☎224-5827

☎223-8786

事業所の人事担当者との個別面接、ハローワーク職員による就職相談。当日直接会場。

シングルマザーおよびシングルマザーになる予定の女性 定員：先着10人 申し込み：10月3日(火)午前8時30分から電話・フアクセスで同課

日時：10月31日(火)午後1時〜4時(受け付け11時30分)

会場：大宮ソニックシティ(さいたま市) 対象：保育分野(保育士・保育補助等)での就職を希望する方 持ち物：履歴書(複数枚)・自己PR書を作成している方は複数枚・ハローワークカード(所持者のみ) 問い合わせ：埼玉労働局職業安定課 ☎048-60016208

*会場は問い合わせと同じ・対象はどなたでも・定員なし・経費は無料の場合は記載を省略しています。

布をひびく講座

つばさ館 0226-50053

古布を再利用して作ります。

日時：10月15日(日)午後1時〜4時30分 対象：市内在住 定員：20人(抽選) 経費：3000円

持ち物：幅5〜6cm・長さ100cmの古布100本 申し込み：ハガキに催し名・住所・氏名・ふりがな・電話番号を明記し、10月5日(木)必着までに〒350-0815 鯨井782-3・つばさ館

手帳カード入れづくり講座

つばさ館 0226-50053

古布を再利用して作ります。

日時：10月19日(休)午後1時〜4時 対象：市内在住・在勤・在学 定員：15人(抽選) 持ち物：古布・裁縫道具 申し込み：ハガキに催し名・住所・氏名・電話番号を明記し、10月6日(金)必着までに〒350-0815 鯨井782-3・つばさ館

小松菜・ほうれん草の栽培体験

農業ふれあいセンター

0226-6551

種まきから12月の収穫までを体験します。

犯罪認知件数(1~8月・暫定値) 詐欺対策 留守電・録音・合言葉

	平成29年	平成28年	増減数
侵入盗	97	124	-27
車上ねらい	99	164	-65
ひったくり	14	13	+1
自転車盗	594	876	-282
自動車盗	23	22	+1

交通事故発生状況(1~8月・暫定値) 違法駐車 みんなの迷惑 考えよう

	平成29年	平成28年	増減数
死者数	4	4	0
人身件数	904	1,105	-201
物件件数	5,111	4,931	+180



防犯・交通安全課 0224-5721 川越警察署 0224-0110

ドクターヘリ離着陸時のお願い

消防局救急課 0222-0160



離着陸時には強風が吹きますので、近隣にお住まいの方は、家の窓を閉め、洗濯物を取り込み、飛散しやすい植木鉢等の一時撤収にご協力をお願いします。

災害情報テレフォンサービス 0180-994-310

市民活動支援講座 「まちライブラリーでまちづくり活動」

地域づくり推進課 0224-5705 0224-6705

各自が思い入れのある本を持ち寄ることで、人の交流や居場所を生み出す「まちライブラリー」。講師は、提唱者である磯井純充さん。コンセプトや仕組みを説明します。講座終了後はワークショップを実施。県川越比企地域振興センターと共催。

さつまいもの収穫体験

農業ふれあいセンター

0226-6551

さつまいも掘りを体験します。日時：10月28日(土)午前10時〜11時 対象：市内在住 定員：80名(抽選) 経費：1000円(10株) 申し込み：往復ハガキ(1家族1枚)に催し名・住所・氏名・電話番号を明記し、10月6日(金)必着までに〒350-0855 伊佐沼887・農業ふれあいセンター

日時：10月27日(金)午後1時30分〜3時30分 会場：ウエスタ川越市民活動・生涯学習施設 対象：NPO法人や任意団体の方・市民活動に興味がある方 定員：先着80人 申し込み：10月2日(月)午前10時から電話・ファクスで同課(フ

旧山崎家別邸 「秋の夜の調べ」(箏演奏)

観光課 0224-5940

演奏者は、星野学園小学校で箏曲授業の講師を勤める高橋てるみさん。日時：11月4日(土)午後6時〜7時 会場：旧山崎家別邸(松江町二丁目) 定員：先着25人 経費：入場料1000円 申し込み：10月2日(月)午前8時30分から電話で同課

小江戸サミット2017 栃木大会

観光課 0224-5940

川越市、栃木県栃木市、千葉県香取市(旧佐原市)の3市の市長や市民が集まり「小江戸」を

バレエ・フェスティバル KAWAGOE

文化芸術振興課

0224-6157

「眠れる森の美女より」オーロラの結婚〜」などを公演。ゲストダンサーは、新国立劇場バレエ団所属・小野絢子さん、福岡雄大さん。日時：11月23日(祝)午後5時〜7時(開場11時)午後4時30分 会場：ウエスタ川越大ホール 定員：先着50人 経費：4000円 申し込み：10月2日(月)午前10時から経費を添えて同課 問い合わせ：川越市バレエ連盟・井上佳代子 090-9822-6897

キーワードに語り合う催しです。今年のテーマは「歌麿と江戸料理」。詳しくは同課までお尋ねください。日時：10月28日(土)午前9時30分〜午後7時30分 集合・解散場所：川越駅西口 対象：市内在住・在勤・在学 定員：20人(抽選) 経費：1620円 申し込み：往復ハガキ(1グループ1枚)に催し名・参加者全員の住所・氏名・ふりがな・生年月日・電話番号を明記し、10月6日(金)必着までに〒350-8601 川越市役所観光課

介護予防普及啓発講演会

地域包括ケア推進課

☎224-6087

地域で介護予防体操に取り組んでいる自主グループの発表などを行います。当日直接会場。

■いつまでも元気でいる「コツ」教えます!!

講師：得丸医院院長・得丸幸夫さん
日時：10月2日(月)午後1時30分～4時
会場：やまぶき会馆
定員：先着500人

問い合わせ：地域包括支援センター 小仙波 ☎227-7878

■目指せ健康の金メダル!

健康は千里の道も一歩から! 講師：帯津三敬病院名誉院長・帯津良一さん
日時：10月11日(水)午後1時30分～4時
会場：やまぶき会馆
定員：先着400人
問い合わせ：地域包括支援センターよしの ☎298-7807

■みんなで取り組もう! いきいきエイジング! やっぱりすこい! いもっこ体操!

講師：埼玉医科大学理学療法士・新井智之さん
日時：10月23日(月)午後1時30分～4時
会場：高階南公民館
定員：先着120人
問い合わせ：地域包括支援センターたかしな ☎291-6003

地域包括ケア推進課 ☎224-6087

認知症サポーター養成講座

認知症を正しく理解し、認知症の方や介護する家族を応援する認知症サポーターの養成講座です。定員は、各先着順です。申し込み…10月2日(月)午前9時から電話で各申込先へ

日時	会場	定員	申込先
10月16日(月)午前10時30分～正午	㈱丸広百貨店 川越店	35人	川越市地域包括支援センター 小仙波 ☎227-7878
10月18日(水)午後6時～7時30分	東部地域ふれあいセンター	50人	川越市地域包括支援センター よしの ☎298-7807
11月15日(水)午前10時～11時30分	ウエスタ川越 多目的ホール	50人	川越市地域包括支援センター みずほ ☎241-3676
11月28日(水)午前10時30分～正午	㈱丸広百貨店 川越店	35人	川越市地域包括支援センター 小仙波 ☎227-7878
12月1日(金)午後2時～3時30分	高階市民センター	30人	川越市地域包括支援センター たかしな ☎291-6003
12月12日(水)午後1時30分～3時	山田市民センター	85人	川越市地域包括支援センター キングス・ガーデン ☎299-6760
12月18日(月)午前10時30分～正午	㈱丸広百貨店 川越店	35人	川越市地域包括支援センター 小仙波 ☎227-7878
来年1月13日(土)午前10時～11時30分	名細市民センター	50人	川越市地域包括支援センター みなみかぜ ☎239-0003
来年1月29日(月)午後6時～7時30分	小江戸蔵里	30人	川越市地域包括支援センター 小仙波 ☎227-7878
来年2月12日(水)午前10時30分～正午	㈱丸広百貨店 川越店	35人	川越市地域包括支援センター 小仙波 ☎227-7878

介護支援いきいきポイント事業登録者募集

高齢者いきがい課 ☎224-5809

介護支援いきいきポイント事業は、65歳以上の事業登録者が市の指定する特別養護老人ホーム等の受入機関で行うボランティア活動を支援するものです。活動してポイントを貯めると、翌年度に最大5,000円の奨励金または市の特産品と交換できます。登録には、登録研修会の参加が必要になります。当日直接会場。

詳しくは、川越市社会福祉協議会 ☎225-5703にお尋ねください。

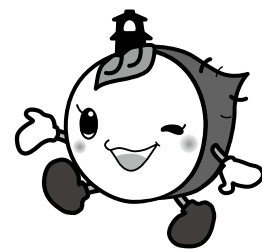
対象…次のすべての項目に当てはまる65歳以上の川越市介護保険被保険者

- 市内に住民登録があること
- 活動の実施が可能な身体状況であること
- ボランティア活動保険に加入し、研修を修了していること

経費…研修会=無料、ボランティア活動保険料=350円(既に参加している方は不要)

持ち物…川越市介護保険被保険者証(黄色)、平成29年度ボランティア活動保険加入カード(黄色)

*平成29年度ボランティア活動保険加入カード(黄色)は、既にボランティア活動保険に加入している方のみ。



研修会開催日	時間	会場	定員(先着)
10月11日(水)	午前10時30分～11時30分	南公民館(ウエスタ川越1階)	120人
11月1日(水)	午後2時～3時	オアシス	60人

手話講習会(試験対策)コース

障害者福祉課

☎224・5785
☎225・3033

登録手話通訳者認定試験対策講座。募集案内は、同課または市ホームページにあります。

日時：11月2日～来年1月25日、木曜日(全10回)、午後6時30分～8時30分 会場：オアシス 対象：市内在住・在勤で同試験受験予定者 定員：10人(選考) 申し込み：募集案内にある申込書に必要事項を明記し、10月10日(火)(必着)までに、〒350・8601川越市役所障害者福祉課(持参可)

ハローワーク川越障害者就職面接会

雇用支援課 ☎227・5776

☎227・5780

企業の人事担当者との面接、就職相談など。ハローワークに登録済みの方は当日直接会場。未登録の方は事前にハローワーク川越 ☎242・0197・部門コード46#(障害のある方の職業相談)にお尋ねください。手話通訳あり。

日時：10月17日(火)午後0時15分～3時 会場：坂戸市文化会館

(坂戸市元町) 持ち物：障害者手帳(原本と「コピー」・履歴書(複数枚)・ハローワークカード・職務経歴書や自己PR書を作成している方は複数枚

若者就職面接会

雇用支援課 ☎227・5776

35社参加予定。産業カウンセラー・坂上秀雄さんによる直前セミナー「就職活動の進め方」(午後0時15分～0時45分)も開催。当日直接会場。

日時：10月6日(金)午後1時～4時(受け付けは正午～午後3時30分) 会場：ウエスタ川越多目的ホール 対象：正社員を希望するおおむね40歳以下(来年度3月大学卒業予定者含む) 持ち物：履歴書(複数枚)・職務経歴書・ハローワークカード(所持者のみ)

埼玉県女性キャリアセンター・就職サポート県内キャラバン

雇用支援課 ☎227・5776

セミナー「目に留まる応募書類とは」。採用担当者にアピールできる応募書類の書き方を学びます。

日時：11月7日(火)午前10時～正午 会場：しごと支援センター 対象：就職を希望する女性 定

員：先着20人 申し込み：10月2日(月)午前9時から電話で同課

再就職支援セミナー

しごと支援センター ☎227・5775

日程・内容：11月10日(金)応募書類と面接の基本▼11月24日(金)再就職の準備と心構え 時間：午後1時30分～3時30分 会場：南公民館(ウエスタ川越1階) 対象：今年度同セミナーを受講していない就職活動中または就職・転職を考えている方(在学・在職中も可) 定員：各先着40人 申し込み：10月20日(金)午前9時から電話で同センター

「働くことに踏み出せない」「若者・保護者セミナー」しごと支援センター ☎227・5775

就労に向けた自立のためのセミナーと相談を実施。対象は、おおむね15～39歳の「働くことに踏み出せない」「ブランドが気になる」「若者、保護者。毎月、個別相談も実施しています。詳しくは、市ホームページを確認するか同センターにお尋ねください。

■本人向け「就活準備セミナー」就職活動の進め方や書類作成、面接のポイントと電話のか

け方などについて学びます。日時：11月13日(月)午後1時～3時30分 定員：先着8人 申し込み：10月13日(金)午前9時から電話で同センター

保護者向けセミナー「子どもがひきこもりになりかけたら、なってしまうら」

就労に向けて親とすることができることなどについて学びます。

日時：10月28日(土)午後1時30分～4時30分 定員：先着20人 申し込み：10月2日(月)午前9時から電話で同センター

劇団俳優座によるワークショップ

文化芸術振興課 ☎224・6157

演劇ワークショップを行います。参加者のうち、選ばされた方(10人)は、俳優座川越公演(来年1月25日(木))に出演します。

日時：①10月21日(土)・来年1月23日(火)午後1時～4時、②来年1月25日(木)午後3時～5時 会場：①尚美学園大学 ②やまぶき会館 定員：30人(抽選) 申し込み：ハガキに催し名・住所・氏名・電話番号を明記し、10月10日(火)(必着)までに〒350・1124 新宿町一丁目17・17・506・

文化芸術振興課 ☎224・6157

NPO法人Peaceやまぶき 問い合わせ：NPO法人Peaceやまぶき ☎265・4631

第九の夕べin喜多院

文化芸術振興課 ☎224・6157

音楽総監督・指揮は宮寺勇さん。かわいい児童合唱、第九ソリストによる名曲の独唱、喜多院第九合唱団約300人によるベートーベンの第九「歓喜の歌」。詳しくは、喜多院で第九を歌う会事務局 ☎231・4850にお尋ねください。雨天中止。

日時：10月9日(祝)午後6時～(開場は午後5時15分) 会場：喜多院 経費：1000円(全席自由)

川越市美術展覧会

文化芸術振興課 ☎224・6157

美術作品を展示します。当日直接会場。

日程：第1期・9月27日(水)～10月1日(日) 洋画・彫塑、工芸 第2期・10月4日(水)～8日(日) 日本画、書、写真 時間：午前9時～午後5時(各日程の最終日は午後4時まで) 会場：市立美術館

不動産オーナー向け リノベーションセミナー

産業振興課 0224・5934

0224・8712

地域貢献しながら相続税対策にもなる不動産活用、エリアリノベーションについて学びます。

日時：10月26日(木)午後7時～8時30分 会場：ウエスタ川越男女共同参画推進施設 定員：先着60人 申し込み：同課で配布する申込用紙に必要事項を明記し、10月2日(月)から10月20日(金)(必着)までに同課(ファクス・市ホームページ・郵送可。郵送の場合は、〒350・8601川越市役所産業振興課)

エリアリノベーション 講演会 in 霞北

産業振興課 0224・5934

テーマは「自分がこの地で生きていくために」郊外版エリアリノベーションへの挑戦。定員や申し込み方法等詳しくは、市ホームページまたは市民センターにあるチラシをご確認ください。

日時：10月3日(火)午後7時～8時30分(受け付けは午後6時30分) 会場：霞ヶ関北市民センター 対象：地域活性化に関心のある方、市内で創業を希望する方、リノベーションに関心

のある方、商店街関係者の方、不動産オーナーや不動産事業者の方など

かわごえ産業フェスタ 親子で学ぶロボット教室

産業振興課 0224・5934

ロボットのプログラミングを学び、動かしてみよう(ロボットの持ち帰りは不可)。

日時：①11月11日(土)午後1時～2時、②11日(土)午後2時50分～3時50分、③12日(日)午前9時30分～10時30分、④12日(日)午前11時～正午 会場：ウエスタ川越市民活動・生涯学習施設 対象：市内在住の小学4年生～中学3年生と保護者 定員：各8組(抽選) 申し込み：往復ハガキに催し名・参加者の住所・氏名・ふりがな・電話番号・希望の日時(第2希望まで)を明記し、10月21日(土)(消印有効)までに〒350・8510仲町1・12・川越商工会議所

下水道絵画・ポスターコンクール入賞作品展

総務企画課 0223・3061

市内在住・在学の小中学生の入賞作品展。当日直接会場。日時：10月28日(土)・29日(日)午前10時～午後4時 会場：中央図書館

郭町2丁目30-1 0222-5399 0222-5396

10月の休館日=月曜日(9日・16日を除く)、10日(火)・27日(金)

市立博物館

家康没後400年記念特別展

「徳川家康と天海大僧正 -家康の神格化と天海-」

今年、家康の遺骸が日光山に移される途中、喜多院で天海が法要を行ってから400年という節目の年。家康と天海に焦点を当て、江戸時代初期の川越と江戸の結びつきについて紹介します。

日時：10月14日(土)～12月3日(日)午前9時～午後5時(入館は午後4時30分まで) 入館料：200円(160円)▶大学生・高校生100円(80円)▶中学生以下無料

* ()内は20人以上の団体料金。

関連事業

● 講演会「徳川家康と天海大僧正 -家康の神格化と天海-」特別展の作品解説をします。

日時：10月21日(土)午後1時30分～3時30分 対象：20歳以上 定員：80人(抽選) 申し込み：往復ハガキに催し名・住所・氏名・ふりがな・年齢・電話番号を明記し、10月11日(火)(必着)までに〒350-0053郭町2丁目30-1・市立博物館(12日(木)午前9時から同館で公開抽選)

● 博物館歴史講座「家康と天海」

日時：10月22日～11月12日、日曜日ほか(全4回)、午後1時30分～3時30分 対象：20歳以上 定員：先着80人 申し込み：10月5日(木)午前9時から電話・ファクスで同館



三十六歌仙額 齋宮女御 仙波東照宮蔵 重要文化財

● 講演会「家康の神格化と天海」

講師…寛永寺長 臈・浦井正明さん 日時：11月19日(日)午後1時30分～3時30分 対象：20歳以上 定員：80人(抽選) 申し込み：往復ハガキに催し名・住所・氏名・ふりがな・年齢・電話番号を明記し、11月6日(月)(必着)までに〒350-0053郭町2丁目30-1・市立博物館(7日(火)午前9時から同館で公開抽選)

● 野外博物館教室「家康・天海ゆかりの寺社巡り①仙波東照宮他」

日時：11月21日(火)午後1時～4時 対象：20歳以上 定員：20人(抽選) 申し込み：往復ハガキ(1人1枚)に催し名・住所・氏名・ふりがな・電話番号を明記し、10月16日(月)(必着)までに〒350-0053郭町2丁目30-1・市立博物館(17日(火)午前9時から同館で公開抽選)

● 野外博物館教室「家康・天海ゆかりの寺社巡り②上野寛永寺他」

日時：11月29日(火)午前10時～午後3時 対象：20歳以上 定員：20人(抽選) 申し込み：往復ハガキ(1人1枚)に催し名・住所・氏名・ふりがな・電話番号を明記し、10月23日(月)(必着)までに〒350-0053郭町2丁目30-1・市立博物館(24日(火)午前9時から同館で公開抽選)

■ 子ども体験教室「和楽器体験 -琴・三味線に挑戦-」

日時：10月28日(土)午前10時～正午▶午後1時30分～3時30分 対象：小中学生(小学3年生以下は保護者同伴) 定員：各先着20人 申し込み：10月3日(火)午前9時から電話・ファクスで同館

クラウドファンディング講演会

地域創生課 224・5054
クラウドファンディングを活用した創業や新規事業について、きびだんご(株)代表取締役・松崎良太さんによる講演会。
日時：11月12日(日)午後1時～2時30分 会場：ウエスタ川越
多目的ホール 対象：市内での創業や新規事業展開に興味のある方 定員：先着100人
申し込み：10月2日(月)正午から市ホームページより

文化講演会「鷹狩りについて」

文化財保護課 224・6097
市文化財保護審議会委員・佐藤啓子さんによる講演。市文化財保護協会主催。
日時：10月20日(金)午後1時30分～3時30分 会場：市立博物館
定員：80人(抽選) 申し込み：往復ハガキに催し名・住所・氏名・電話番号を明記し、10月6日(金)(必着)までに〒350-8601川越市役所文化財保護課

リスクセミナー

観光課 224・5940
観光地でのリスクについて、

対策方法などを考えます。

日程・会場：11月8日(水)17A 会議室(本庁舎7階)▼13日(月)17C 会議室(本庁舎7階) 時間：午後6時30分～9時 定員：各先着25人 申し込み：同課・公民館で配布する申込書に必要事項を明記し、10月2日(月)午前9時から同課

出会うの場「かさねぎの橋」

広聴課 224・5022
結婚したい男女の出会うの場。
日時：12月3日(日)午後1時30分～ 会場：ウエスタ川越 男女共同参画推進施設 対象：40歳までの独身の方 定員：男女各15人(抽選) 経費：1000円 申し込み：任意の用紙に催し名・住所・氏名・ふりがな・電話番号・年齢・性別・職業・市の結婚相談への登録の有無を明記し、切手を貼った返信用封筒を同封の上、11月8日(水)消印有効)までに〒350-8601川越市役所広聴課

さいたま縁結びフェスタ2017

勤労者福祉サービスセンター 227・7301
結婚相手を探している方のための大規模お見合いパーティー。埼玉県中小企業勤労者福祉

サービスセンター協議会主催。

日時：11月9日(木)午後6時30分～8時45分 会場：川越氷川会館(宮下町二丁目) 対象：県内在住・在勤の25～50歳までの独身の方 定員：男女各先着150人 経費：男性 4500円、女性 3500円 申し込み：10月4日(水)から同センターホームページの専用フォーム

シルバーふれあいまつり

シルバー人材センター 222・2075
シルバー活動を知ってもらうために、作品展・フリーマーケットなどを開催。当日直接会場。
日時：10月28日(土)午前10時～午後4時▼29日(日)午前10時～午後3時 問い合わせ：電話で同センター(平日、午前8時30分～午後5時)

川越まつりを楽しむ会

シルバー人材センター 222・2075
シルバークイズが氷川神社の「神幸祭」を中心にご案内します。
日時：10月15日(日)午前9時から2時間30分程度 集合場所：川越駅東口自由通路 定員：300人(抽選) 経費：500円(小中学生 200円) 申し込み：ハガキに代表者の住所・氏名・参加人数・電話番号を明記し、10月6日(金)(必着)までに〒350-0824石原町二丁目33-13・シルバー人材センター観光案内グループ(ファクス可)

パソコンで年賀状作成

シルバー人材センター 222・2075
住所録を作り、宛名印刷。
日時：10月25日(水)午前10時～午後3時 会場：小ヶ谷老人憩いの家 対象：市内在住の20歳以上でワード2010とエクセル2010以降がインストール済みのパソコンを持参できる方 定員：先着10人 経費：2900円 申し込み：10月3日(火)午前9時30分から電話・ファクスで同センターパソコン教室 241・9503

かわごえエコツアー

環境政策課 224・5866
あまみごえファーム、くぬぎ山などの市内環境スポットの見学、里芋掘り体験を通じて環境について考えます。福原ファームクラブとの協働事業。雨天決行。
日時：10月25日(水)午前9時～午後4時30分 定員：先着28人

申し込み：10月3日(火)午前10時から電話で同課

古谷湿地さかな観察会

環境政策課 224・5866
江連島緑地(古谷上之内の川に生息している魚を観察します。
日時：11月3日(木)午前9時30分～午後0時30分 会場：教育センターほか 対象：小学3～6年生と親 定員：先着30組 持ち物：飲み物・タオル 申し込み：10月2日(月)午前10時から電話で同課

緑のカーテンフォト展

環境政策課 224・5866
今夏募集した作品の展覧会。
日程：10月11日(水)～18日(火) 会場：本庁舎1階ロビー

食の探検隊

学校給食課 223・6035
調理実習や工場見学など。
日時：11月14日(火)午前9時～午後4時 会場：松本醤油商店ほか 対象：小中学生と保護者 定員：10組程度(抽選) 経費：1人300円程度 申し込み：ハガキに催し名・住所・氏名・電話番号・子の氏名・学校名・学年を明記し、10月13日(金)(必着)までに〒350-0832菅間18-9・学校給食課

介護のしごと入門講座

しごと支援センター

☎227・5775

施設見学や現場職員の経験談などから介護の仕事を学びます。

日時：11月10日(金)午前10時～午後3時 会場：真寿園(安比奈新田)

対象：介護の仕事に興味がある方 定員：先着20人

申し込み：10月2日(月)午前9時から電話で同センター

日時：10月28日～来年1月20日 土曜日(全5回)、午後1時30分～3時30分 会場：北公民館

対象：市内在住・在勤で障害のある方 定員：20人(抽選) 経費：500円 申し込み：10月12日(休)までに電話・ファクスで同課

子ども育成課☎224・5724

どんぐり製作&さつまいもパン作り

どんぐりを使った作品の製作、さつまいもパン作り。青少年相談員協議会主催。

日時：10月22日(日)午後1時～4時 会場：名細市民センター

対象：市内在住の小学生 定員：20人(抽選) 申し込み：ハガキ

スポーツ振興課 ☎224・6094

フォークダンスを学びます。

☎224・8712

ナツカシ ～アニメーション いまむかし～

文化芸術振興課 ☎224-6157

10月18日(水)から下表の2作品を上映します。市優秀映画鑑賞推進事業実行委員会主催。

会場・問い合わせ…川越スカラ座(元町1丁目 ☎223-0733) 定員…各先着124人 経費…各500円 申し込み…各日、各作品午前10時から川越スカラ座にて販売

日程	上映開始時間	作品名
18日(水)	午後2時30分	太陽の王子ホルスの大冒険
	午後4時30分	銀河鉄道の夜
19日(木)	午後2時30分	銀河鉄道の夜
	午後4時30分	太陽の王子ホルスの大冒険
20日(金)	午前10時30分	太陽の王子ホルスの大冒険
	午後0時30分	銀河鉄道の夜
21日(土)	午後2時30分	太陽の王子ホルスの大冒険
	午後4時30分	銀河鉄道の夜
22日(日)	午前10時30分	銀河鉄道の夜
	午後0時30分	太陽の王子ホルスの大冒険

キに催し名・住所・氏名・ふりがな・電話番号・学校名・学年を明記し、10月10日(火)(必着)までに☎350・8601川越市役所子ども育成課内青少年相談員協議会

甲種防火管理新規講習

消防局予防課☎222・0744

指定時間(2日間)受講者に修了証を交付。

日時：11月16日(木)・17日(金)午前9時～午後4時 会場：消防局(神明町48-4) 定員：先着70人 経費：3650円 申し込み：消防局・各消防署・各分署で配布する申込書(川越地区消防組合ホームページからダウンロード)に必要事項を明記し、11月1日(水)午前10時から午後4時まで経費と写真(縦4cm×横3cm)を添えて同課

救命講習

消防局救急課☎222・0160

胸骨圧迫、AED使用法など。会場は消防局。対象は川越市・川島町に在住・在勤・在学のおおむね中学生以上。定員は各先着30人。申し込みは午前10時から電話で同課。再講習者の受講も可。

普通救命講習Ⅰ

成人対象の応急手当。

講習時間：午前10時～正午

日程

11月24日(金) 申し込み

来年1月26日(金) 11月10日(水)

来年3月9日(金) 2月21日(水)

普通救命講習Ⅲ

小児・乳児対象の応急手当。講習時間：午前10時～正午

友遊クラブ

大東南公民館☎242・0498

知的障害者と一緒に、陶芸とランチを楽しみます。

日時：11月12日(日)午前10時～午後1時30分 定員：先着30人 経費：800円 申し込み：10月4日(水)午前10時から電話・ファクスで同館

健康ウォーク

大東南公民館☎242・0498

全行程約12km、時速4・5km程度のウォーキングを行います。コースは、入間川沿いとあさひ山展望公園。雨天中止。

定員に空きがある場合は、当日現地での受け付けも可能です。

日時：11月11日(土)午前9時30分～午後2時30分 集合場所：西武池袋線元加治駅 解散場所：西武池袋線飯能駅 対象：20歳以上 定員：先着80人 経費：100円 申し込み：10月12日(日)午前10時から同館電話・ファクス可。ファクスの場合は住所・氏名・ふりがな・性別・電話番号を明記

日本語ボランティア養成研修会

大東南公民館☎242・0498

外国籍の方に日本語を教える技術を学びます。

日時：10月29日(日)午前10時～正午 対象：日本語ボランティアの活動に興味がある20歳以上 定員：先着20人 申し込み：10

公民館

12月15日(金) 申し込み

12月6日(水)

上級救命講習

成人・小児・乳児対象の応急手当。筆記・実技試験あり。講習時間：午前9時～午後4時

長く自転車を使ったための、
はじめての自転車整備教室

北公民館 222-1400

229-1210

パンク修理やブレーキ調整、
チェーン調整などを学びます。
会場は芳野公民館。

日時：10月16日(月)午前10時～11
時30分 対象：市内在住・在勤・
在学の20歳以上 定員：先着10
人 申し込み：10月2日(月)午前
9時から電話・ファクスで北公
民館

川越の歴史文化を通じて
人権感覚を学ぶ／現在の
差別問題にもふれながら

中央公民館 222-1394

226-2006

講師は、文化財保護審議会委
員・松尾鉄城さん。29日はフイ
ールドワークを行います。

日時：11月15日(水)・29日(水)午後
1時30分～3時30分(29日は午
後4時まで) 会場：同館ほか
対象：市内在住 定員：20人
(抽選) 経費：1000円(拜観
料等は別途) 申し込み：往復
ハガキに催し名・住所・氏名・
年齢・電話番号を明記し、11月
2日(水)必着までに〒350-
0054ニ久保町18-3・中央
公民館(ファクス可)

歴史講座「改めて川越学
事始めその4」

南公民館 243-0038

川越学を視点に、5人の講師
による川越の歴史に関する講義。

日時：10月25日～11月22日、水
曜日(全5回)、午後2時～4時
対象：20歳以上 定員：80人
(抽選) 申し込み：往復ハガキ
に催し名・住所・氏名・ふりが
な・年齢・電話番号を明記し、
10月10日(火)必着)までに〒
350-1124新宿町一丁
目17-17・南公民館

南公民館まつり

南公民館 243-0038

絵画や手芸作品などの展示や
発表。当日直接同館。

日時：10月21日(土)・22日(日)午前
9時30分～午後4時(22日は午
後3時30分まで)

子ども体験教室

芳野公民館 222-1873

お菓子を作って、ハロウィン
パーティーを楽しみます。

日時：10月29日(日)午後1時～4
時 対象：小学3～6年生 定
員：先着16人 経費：500円
申し込み：10月3日(火)午前9時
から同館(電話・ファクス可)

募集

学習教室生徒追加募集

シルバー人材センター

222-2075

222-8973

学校の授業に準じた補習授
業。詳しくは、お尋ねください。

日程：来年3月26日(月)まで
会場：内容：石原教室、小学6年
生Ⅱ算数と国語を週2回(火曜
日・金曜日)、中学2年生Ⅱ数
学を週1回(火曜日)▼小ヶ谷教
室、小学6年生Ⅱ算数と国語を
週2回(火曜日・木曜日)、中学
1年生Ⅱ数学(月曜日)と英語
(水曜日)を週1回 対象：市内
在住の小中学生 経費：小学生
Ⅱ月5200円▼中学生Ⅱ1
教科月3500円、2教科月
6500円 申し込み：電話・
ファクスで同センター

歯科衛生士臨時職員

ふれあい歯科診療所

227-8119

歯科診療の補助(障害者歯科
診療あり)。応募方法など詳し
くはお尋ねください。

勤務期間：12月1日(金)～来年3
月30日(金)(更新の可能性あり)
勤務時間：週5日(平日)、午前

埼玉 WABI SABI 大祭典2017

“WA” - Japanese Culture - 伝統×革新

文化財保護課 224-6097

伝統芸能、盆栽や生け花、茶道など埼玉の「和」の
文化を一堂に集めたイベントを開催します。10月21
日は、今福囃子連中による川越祭りばやしや川越市出
身の書道家・矢部澄翔さんによる書道パフォーマンス
とワークショップ(要事前申し込み)などを実施しま
す。当日直接会場にお越しください。詳しくは、県ホ
ームページをご確認ください。

日時…10月21日(土)午前10時～午後7時、22日(日)午
前10時～午後3時 会場…大宮公園(さいたま市)ほか
問い合わせ…県文化振興課 048-830-2882

主な催し

21日(土)…書道パフォーマンス▶盆栽パフォーマンス▶三
味線ライブ▶川越祭りばやし、和太鼓パフォーマンスほか
22日(日)…盆栽体験&トークショー▶三味線ライブ▶和
楽器ユニットライブ▶口琴ライブ▶秩父屋台囃子ほか

人材発掘公開オーディシ
ョン参加者

文化芸術振興課

224-6157

川越にゆかりのあるアーテ
ィストを募集。公開オーディ
ションを行い、合格した方に

8時30分～午後5時 勤務地：
ふれあい歯科診療所 応募資格
：歯科衛生士の資格を有する方
賃金：時給1360円(有給休
暇あり、社会・雇用保険加入
定員：1人(選考) 申し込み：
事前連絡の上、履歴書と歯科衛
生士免許証明書を10月25日(火)ま
でに同診療所

は、小学生に音楽の楽しさを
伝える活動や市内イベントな
どでの演奏を依頼します。応
募資格については詳しくは、同
課または市ホームページにあ
る参加申込書を確認してくだ
さい。

オーディション日時：来年1月
14日(日)午前10時～ 会場：ジ
ョイフル 応募方法：参加申込書
に必要事項を明記し、演奏を録
音したCDを添えて10月15日(日)
(消印有効)までに〒350-
1151今 福1295-2・
川越南文化会館(ジョイフル)
問い合わせ：同館 248-
4115

明るい選挙推進協議会会員

選挙管理委員会事務局

☎224・6120

☎226・7713

明るい選挙の実現と投票参加を呼び掛ける啓発活動など。

対象：市内在住の選挙権を有する方
申し込み：ハガキに住所・氏名・生年月日・電話番号を明記し、〒350-8601川越市役所選挙管理委員会事務局（ファクス可・随時受け付け）

シルバー会員

シルバー人材センター

☎222・2075

自らの経験や能力を生かして働いてみませんか。

入会資格：健康で、臨時・短期的な就業を通じて社会参加を希望する、市内在住の60歳以上
仕事内容：駐輪場管理・駐車場管理・施設管理・チラシ配布・施設内外の清掃など
年会費費：2000円
申し込み：毎月第1水曜日に説明会実施

かんきょう祭り作品

北公民館 ☎222・1400

「変えよう！ 私たちの生活〜もったいないなくそう 食品ロスを〜」をテーマにした作品（1人5点まで・返却不可）。11

月11日(土)に開催する「かんきょう祭り」で展示します。

募集内容：環境標語(スタイルは自由)▼川柳・都々逸▼環境に関する写真
対象：市内在住・在勤・在学
申し込み：応募作品の裏に住所・氏名・ふりがな・電話番号・写真の場合は撮影地(市内限定)と撮影日・コメントを明記し、10月23日(月)必着(までに)〒350-0851氷川町107・北公民館(持参可)

親子

サークルくぐまのおはなし会

名細保育園つどいの広場

☎233・7551

わらべうたやパネルシアター、人形劇など。

日時：10月19日(木)午前10時〜11時
対象：1歳の子と親
定員：先着15組
申し込み：10月3日(火)午後2時から電話・ファクスで同広場

歯磨き指導

名細保育園つどいの広場

☎233・7551

歯科衛生士から正しい歯磨きの方法を学びます。
日時：10月11日(水)午前10時〜11時
対象：2歳の子と親

定員：先着12組
申し込み：10月2日(月)午後2時から電話・ファクスで同広場

和の心を持った子ども育て方〜平和は子ども達から始まる〜

中央公民館 ☎222・1394
☎226・2006

合唱と絵本の読み聞かせ、モンテッソーリ教育体験。

日時：11月11日(土)午前9時30分〜10時20分
▼午前10時30分〜11時20分
対象：市内在住の未就学児と親
定員：各10組(抽選)
経費：1組1000円
申し込み：10月31日(火)までに同館電話・ファクス可。ファクスの場合は、催し名・住所・親の氏名・ふりがな・子の年齢・電話番号・ファクス番号・希望時間帯を明記

ミニ運動会

今成保育園つどいの広場

☎222・8622

親子で身体を動かします。
日時：①10月25日(水)午後3時〜4時、②10月26日(木)午前10時〜11時
対象：①1歳の子と親、②2歳の子と親
定員：各先着12組
申し込み：①10月11日(水)、②10月13日(金)、午後2時から電話・ファクスで同広場

政策企画課 ☎224-5503

レインボーバスツアー 参加者募集!

コースは2種類、昼食付き。7市町の観光スポットや歴史的名所などを巡って地域の魅力を再発見するバスツアーです。各コースの内容は変更になる場合があります。川越都市圏まちづくり協議会(レインボー協議会)主催。

日時…11月30日(木)、川越出発コース=午前9時〜午後5時20分ごろ▶坂戸出発コース=午前9時30分〜午後5時20分ごろ
定員…各コース40人(抽選。未就学児不可) 経費…各コース3,000円

川越出発コース

川越駅西口集合→歴史民俗資料館(毛呂山町)→出雲伊波比神社(毛呂山町)→佐藤酒造(越生町)→昼食 ニューサンピア埼玉おごせ(越生町)→黒山三滝(越生町)→聖天宮(坂戸市)→長峰園(鶴ヶ島市)→川越駅西口解散

坂戸出発コース

坂戸駅南口集合→遠山記念館(川島町)→昼食 初かり亭(川越市)→川越まつり会館・時の鐘・菓子屋横丁(川越市)→高麗神社(日高市)→サイボクハム(日高市)→坂戸駅南口解散

申し込み方法

往復ハガキ(1枚で4人まで可・1人1コースのみ)に、右記を参考に必要事項を明記し、10月13日(金)(消印有効)までに郵送。
*申し込みが20人未満の場合は開催しない場合があります。
*結果は10月20日(金)ごろ発送します。

☐ 35000042	記入しないでください
往信 川越市中原町 2丁目8-2 イーグルトラベル㈱ 「レインボーバスツアー」係	

返信・裏

☐ ☐ ☐ ☐ ☐ ☐ ☐ ☐	返信
代表者住所 代表者氏名	

- ①希望コース
- ②希望人数(4人まで可)
- ③住所
- ④氏名
- ⑤電話番号
- *③④⑤は参加者全員分を記入。

返信・裏

❖健康太極拳に挑戦!

川越鶴の会主催。楊名時太極拳の稽古の見学と体験。運動のできる服装で。10月6日(金)・13日(金)・20日(金)午後1時~3時30分。中央公民館ほか。20歳以上。先着10人。無料。申し込み…10月1日(日)午前8時から電話で同会 ☎090-6189-2877

❖なぎなた無料体験教室

川越市なぎなた連盟主催。10月21日(土)・28日(土)午後1時~3時。川越武道館。先着20人。申し込み…10月1日(日)午前10時から電話で栗原敦子 ☎090-4604-2374

❖詩吟無料体験会

伊勢原詩吟同好会主催。10月6日(金)・13日(金)午後1時30分~3時30分。伊勢原公民館。先着10人。申し込み…10月1日(日)午前9時から電話で森幹雄 ☎232-8789

❖英語リトミックハロウィーンバージョン

イングリッシュ・リトミック主催。外国人の先生と英語で遊ぶ。10月18日(水)午後3時10分~3時50分=1~3歳▶午後4時~4時40分=4~6歳。ジョイフル。各先着10人。各1,000円。申し込み…10月2日(月)午後6時から電話で土屋恵子 ☎090-8519-3704

❖秋の関八州見晴台公開ハイキング

川越ハイキングクラブ・ピスターリ主催。昼食持参。10月22日(日)午前7時20分~午後5時(集合・解散場所は JR 川越駅改札口)。関八州見晴台(飯能市)ほか。4時間程度の里山歩きができる70歳以下の方。先着15人。100円(交通費別途)。申し込み…10月1日(日)午前9時から電話で廣岡美恵子 ☎090-9964-4750

❖古武道体験教室

真楊会主催。柔術・棒術・剣術。10月15日(日)・11月19日(日)午前10時~正午。川越武道館。高校生以上。先着10人。1,000円。申し込み…10月1日(日)午前9時から電話で柴田孝一 ☎242-7098

❖秋霞祭フリーマーケット

東京国際大学秋霞祭実行委員会主催。11月3日(祝)・4日(土)・5日(日)午前10時~午後3時。同大学第1キャンパス(的場北1丁目)。営業目的不可。16歳以上(18歳未満は保護者の同意が必要)。各30区画(抽選)。無料。申し込み…ハガキに代表者の住所・氏名・ふりがな・電話番号・出店希望日・主な販売物を明記し、10月10日(火)(消印有効)までに〒350-1197的場北1丁目13-1・秋霞祭実行委員会 ☎232-5646(当選者には10月13日(金)までに連絡)

❖MY フィットネス体験会

NPO 法人 MY フィットネス研究会主催。楽しいリズム体操&ステップ、ストレッチ。動きやすい服装で。10月17日(火)午前10時~11時30分。南公民館。20歳以上の女性。先着15人。500円。申し込み…10月2日(月)午前10時から電話で近野まち子 ☎232-2846

❖世代間交流初心者ダンススポーツ講習

高階ジュニアダンススポーツクラブ主催。動きやすい服装で。上履きまたはダンスシューズ持参。10月14日~11月11日、土曜日(全4回)、午前10時~11時40分。高階小学校。市内在住・在勤・在学の小学生~80歳まで。先着30人。500円(小学生=無料)。申し込み…10月2日(月)午前9時から電話・ファクスで中野廣司 ☎235-1079

川越市健康まつり

健康づくり支援課 ☎229-4121 ☎225-1291

健康に関するイベントが盛りだくさんの川越市健康まつりを開催。当日、午前11時から交流広場で川越市自治会連合会による苗木の無料配布も行います(先着100人)。当日直接会場。来場の際は、なるべく公共交通機関をご利用ください。日時…10月29日(日)午前10時~午後3時(開会式=午前9時40分~) 会場…ウェスタ川越

■体験

血管年齢チェック▶フッ素塗布・洗口・歯みがき指導・歯科健診▶体力測定▶BMI測定▶手先を使った脳トレ▶妊婦体験▶接骨体験▶はり・きゅう体験

■親子で参加

親子で一緒に♪かけっこが簡単に速くなるコツ教室▶読み聞かせ▶お弁当詰め体験▶おはしの持ち方体験▶ゲームの広場▶乳児の身体測定・育児相談▶こども調剤体験

■医師・歯科医師・薬剤師・栄養士などによる健康相談

■展示コーナー

1日分の野菜の必要量(350g)▶健康じまんポスター▶ラジオ体操マップ▶医療画像展

■成人歯科健診

時間…午前10時15分~午後2時15分 対象…市内在住の30歳以上 定員…50人(抽選) 申し込み…ハガキに催し名・住所・氏名・生年月日・電話番号を明記し、10月10日(火)(必着)までに〒350-1104小ヶ谷817-1・総合保健センター健康づくり支援課(ファクス・市ホームページからも可)

福祉施設による農産物、加工品、雑貨の販売を行う「福祉の市」と川越産農産物などの直売イベント「にぎわいマルシェ」を同時開催します。

市立美術館

郭町2丁目30-1 ☎228-8080 ☎228-7870

10月の休館日=月曜日(9日を除く)、10日(火)

■小特集「井上安治・内田静馬」

川越にゆかりのある2人の木版画を常設展で展示。作品の入れ替えあり。日時…9月27日(火)~12月24日(日)午前9時~午後5時(入館は午後4時30分まで) 観覧料…200円(160円)▶大学生・高校生100円(80円)▶中学生以下無料 *()内は20人以上の団体料金。

関連事業

●集まって、え・み〜る

学芸員による講座「安治と静馬」と展示の解説。要常設展観覧料。日時…10月22日(日)午後2時~

■タッチアートコーナー「山添潤彫刻展」

鑿で付けられた表情が見どころの石彫作品を展示。期間…9月27日(火)~12月24日(日)

■ジュニアアートスクエア「白くんと黒くんのぼうけん」

白と黒で大きな共同作品を作り、美術館の掲揚場に掲げます。日時…10月21日(土)午前10時~正午 対象…小学生以下(未就学児は保護者同伴) 定員…先着20人 経費…100円 申し込み…10月1日(日)午前9時から電話・ファクスで同館

■実技講座「銅版画に挑戦」

講師…銅版画家・中林忠良さん 日時…11月5日~26日、日曜日(全4回)、午後1時~4時30分 対象…20歳以上 定員…10人(抽選) 経費…2,500円 申し込み…10月15日(日)までに電話・ファクスで同館

■市民ギャラリー利用受け付け(来年4月18日(火)~9月9日(日)利用分)

事前に同館・同館ホームページなどで空き状況を確認し、申し込み。10月21日(土)午後2時から同館で公開抽選。空きがあれば11月1日(火)以降、随時受け付け。

申し込み…ハガキに展示内容・利用形態(A面・B面または全面)・利用希望期間(第2希望まで記入)・住所・氏名・ふりがな・日中連絡可能な電話番号を明記し、10月11日(火)(必着)までに〒350-0053郭町2丁目30-1・市立美術館(持参可)

情報アラカルト

12月1日以降に開催または
申し込み開始の催しの
締め切りは、10月25日(水)です

◆当日直接会場の催し◆

◆楽しくやさしい極拳

さわやか北クラブ主催。陳氏太極拳小架式。上履き・運動着持参。10月4日(水)、11日(水)午後1時30分～3時30分。北公民館。20歳以上。各先着10人。無料。連絡先…森脇直美 0222-0996

◆かわYO!祭(文化祭)

県立川越特別支援学校主催。ステージ発表・作品展示・模擬店・製品販売。10月21日(出)午前9時40分～午後2時10分。連絡先…同校 0235-0616

◆肉の祭典 肉@ミーティング

肉の祭典実行委員会主催。川越および近隣地域の飲食店の肉を使った品を販売。10月8日(日)・9日(水)午前10時～午後4時30分。川越水上公園。300円(15歳未満は無料。購入費別途)。連絡先…同実行委員会 0298-5537

◆不動産取引無料相談会

(公社)全日本不動産協会埼玉県本部主催。10月25日(水)午前10時～午後4時。小江戸蔵里。連絡先…同本部 048-866-5225

◆大卒等就職面接会

埼玉労働局主催。履歴書(なくても参加可)、ハローワークカード(お持ちの方)を持参。10月16日(水)午後1時～4時(受け付けは午後0時30分から)。大宮ソニックシティ(さいたま市)。来年3月に大学・短大・専門学校等を卒業予定の方(3年以内の既卒者も可)。無料。連絡先…埼玉新卒応援ハローワーク 048-650-2234

◆法の日無料相談会

弁護士会・司法書士会・税理士会各川越支部主催。法律・登記・税務の相談会。10月21日(出)午後1時30分～4時。ウエスタ川越。連絡先…関東信越税理士会川越支部 0246-6188

◆秋の実りコンサート

川越女声コーラスうりんぼう主催。翼をください・サウンドオブミュージックなど。10月22日(水)午後2時～(開場=午後1時30分)。やまぶき会館。先着500人。無料。連絡先…井上秋子 0247-4794

◆合気道演武大会

川越合気会主催。合気道の演技披露。10月1日(水)午後1時30分～3時30分。城南中学校。小学生以上。無料。連絡先…島田五郎 0242-5569

◆霜月祭(文化祭)

県立特別支援学校塙保己一学園主催。舞台発表・作品展示・模擬店など。10月21日(出)午前9時20分～午後2時30分(受け付けは午後2時まで)▶22日(水)午前9時15分～午後2時20分(受け付けは午後1時まで)。入場無料。連絡先…同学園 0231-2121

◆街バルinなんつか 2017

南台商栄会主催。バルチケット1枚で3軒のお店を回れます。10月27日(金)・28日(土)・29日(日)。開始時間は各店舗で異なります。西武新宿線南大塚駅北口・南口商店街。先着300人。2,000円(チケットは当日同駅北口で販売)。連絡先…水村喜一 0245-1569

◆川越マンドリンクラブ定期演奏会

同クラブ主催。10月7日(出)午後2時～(開場=午後1時30分)。ウエスタ川越。先着1,700人。無料。連絡先…渡辺礼子 0225-0093

◆芹沢光治良文学読書会

川越・芹沢光治良文学愛読者の集い主催。「天蓋のもと」を読む。11月3日(水)午後1時30分～3時30分。東部地域ふれあいセンター。先着20人。無料。連絡先…小林茂樹 0241-4077

◆ともいき祭り

(社福)ともいき会主催。抽選会、各種出店、ともいき鍋無料配布。10月7日(出)午前10時30分～午後2時30分(雨天中止)。ハートポートセンターともいき(笠幡)。入場無料。連絡先…同会 0231-1422

◆かわごえ「憲法塾」

同塾主催。社会的弱者と人権とは。10月11日(水)午後6時30分～8時30分。ウエスタ川越。市内在住・在勤。先着60人。500円。連絡先…田中哲也 090-2308-5670

◆行政書士無料相談会

埼玉県行政書士会川越支部主催。相続・遺言・遺産分割・成年後見などの相談。10月7日(出)午前10時～午後4時。ウエスタ川越。連絡先…藤間伸道 0234-6394

◆求人企業合同面接会

埼玉県雇用対策協議会主催。履歴書(複数枚)を持参。10月16日(水)午後1時～4時(受け付け=正午～午後3時30分)。大宮ソニックシティビル(さいたま市)。来年3月に大学・短大・専門学校を卒業予定の方(3年以内の既卒者も可)。無料。連絡先…同協議会 048-647-4185

◆要申し込みの催し◆

◆社労士による年金と成年後見の説明会

(一社)社労士成年後見センター埼玉川越支部主催。10月26日(水)午後1時30分～4時30分。ウエスタ川越。市内在住。先着30人。無料。申し込み…10月2日(水)午前9時から電話・ファクスで柳井扶美子 0225-9525 0226-4015

◆スポーツフェスタ「かけっこ教室」

川越水上公園主催。走り方の基礎を学び走力をアップ。11月5日(水)午後1時～2時=小学1～3年生▶午後2時30分～3時30分=小学4～6年生。各先着15人。各1,020円。申し込み…10月1日(水)午後1時から電話で同公園 0241-2287

◆ペタンク体験会

小江戸ペタンククラブ主催。陸上のカーリングとも呼ばれるペタンクの基礎からゲーム。10月9日(水)午後1時～3時30分。滝の下公園(大仙波)。先着15人。無料。申し込み…10月1日(水)午前9時から電話で細野敏子 090-6040-4436

◆ベビーカーコンサート in 川越

みにこん会主催。乳幼児と子育て世代対象の音楽会。10月22日(水)午前10時50分～11時30分(開場=午前10時20分)。ウエスタ川越。乳幼児と保護者・祖父母。先着30組。700円(子ども=300円)。申し込み…10月1日(水)午前9時から電話で櫻井幹三 080-5037-7177

◆川越少年刑務所見学会

川越少年刑務所主催。11月10日(水)午後1時30分～3時。100人(抽選)。無料。申し込み…往復ハガキに代表者の住所・氏名・性別・年齢・職業・参観希望人数を明記し、10月15日(水)(消印有効)までに〒350-1162南大塚6丁目40-1・川越少年刑務所 0242-0222

◆松島トモ子講演会

日口協会埼玉西部主催。講演「母と娘の旅路」。10月14日(水)午後2時～4時(開場=午後1時30分)。クラッセ川越。先着20人。1,000円。申し込み…10月1日(水)午後1時から電話で内田秀人 090-9000-9392

◆フラワーアレンジメント体験会

スイートリーフ主催。ハロウィンアレンジ。10月19日(水)午後7時～9時30分。中央公民館。20歳以上。先着10人。3,500円。申し込み…10月1日(水)午前10時から10日(水)午後7時までに電話で野口直美 080-1234-4672

◆学校説明会

県立川島ひばりが丘特別支援学校主催。10月26日(水)午前10時～正午。本校に就学を考えている児童・生徒とその保護者および関係者。無料。申し込み…10月13日(水)までに電話・ファクスで同校 0297-7753 0299-2915

◆学校公開

県立川島ひばりが丘特別支援学校主催。学校概要説明・施設見学など。11月2日(水)・6日(水)午前10時～午後1時。特別支援教育・特別支援学校に興味のある方。無料。申し込み…10月31日(水)までに電話・ファクスで同校 0297-7753 0299-2915

◆武田久仁子朗読公演 in 川越

武田久仁子朗読実行委員会主催。源氏物語・宇治十帖。10月29日(水)午後2時～4時(受け付け=午後1時30分)。クラッセ川越。先着100人。1,000円。申し込み…10月1日(水)午前10時から電話で同実行委員会 090-2309-0336

◆親子で参加できる多言語ワークショップ&講演会

ヒップファミリークラブ主催。誰もが自然な多言語習得。10月19日(水)午前10時～11時30分・22日(水)午前10時30分～正午・26日(水)午後6時～7時30分。東部地域ふれあいセンター。小学6年生までの子と保護者。先着20組。無料。申し込み…10月2日(水)午前10時から電話で岩澤麻紀子 090-8989-7200

どうしよう？
と思ったら

市民相談案内

市民のしおり42～46ページに相談窓口の詳しい案内を記載しています

相談内容	問い合わせ
日常生活の悩み事▶多重債務▶行政・法律・公正証書▶税金・社会保険労務▶不動産・登記▶建築・住宅修繕▶マンション管理	広聴課 ☎224-5022
消費生活	消費生活センター ☎224-6162
児童虐待	児童虐待防止 SOS センター ☎0120-283-505
子育て・児童虐待 ひとり親家庭・離婚	こども家庭課 ☎224-5821
育児の悩み	子育て支援センター ☎247-6613
子育て施設サービス等利用支援	子育て支援センター ☎247-5010
教育全般	リバーラ ☎234-8333
いじめ	教育センター ☎236-1818
青少年の悩み事	少年指導センター ☎224-5724
性感染症・エイズ▶うつ・アルコール・ひきこもり	保健予防課 ☎227-5102
健康	健康づくり支援課 ☎229-4125
不妊・不育症	健康管理課 ☎229-4124
医療安全に関する相談	保健総務課 ☎227-5101
人権	さいたま地方法務局川越支局 ☎243-3824
高齢者(高齢者虐待・介護予防・認知症)	地域包括ケア推進課 ☎224-6087
障害者	障害者福祉課 ☎224-5785 ☎225-3033
障害者虐待	障害者虐待防止センター ☎227-4330 ☎226-7666
女性の悩み・DV	男女共同参画課 ☎224-5723
結婚・内職	市民相談室(ウエスタ川越3階) ☎249-7855
労働トラブル(仕事上の悩み)	雇用支援課 ☎227-5776
就職活動・雇用・若年未就労者	しごと支援センター ☎227-5775
外国人籍市民	国際文化交流課 ☎224-5506

実施日・相談内容などはお尋ねください▶予約が必要な相談があります▶電話番号などのかけ間違いにご注意ください▶交通事故相談(ウエスタ川越3階)は相談員不在のため、当分の間休止します

PICK-UP

不妊専門相談センター

健康管理課
☎229-4124

専門医が、不妊・不育症に関することについて、無料で相談に応じます。受診・治療への悩みや迷い、検査や薬に関すること、医学的な相談など、お気軽にご利用ください。

なお、相談には、事前に埼玉医科大学総合医療センター☎228-3674への電話予約が必要です。

相談窓口…埼玉医科大学総合医療センター(鴨田)

相談日時…毎週火曜日、午後5時～

対象…市内在住

消費生活の豆知識 その78 ガスの小売全面自由化が始まりました！

事例

○高齢の母が一人暮らしをしている
実家に、都市ガスの契約先変更を申し込んだ書面があった。よくよく聞いてみると、母は新たな契約内容も、ガスの小売全面自由化も理解していない。営業担当者に電話すると「家

平成29年4月1日から都市ガスの小売全面自由化が始まりました。これに伴い、契約会社の切り替えを促す強引な勧誘や不用な機器の販売、個人情報聞き出そうとする不審な電話・訪問に関する相談が増えています。

消費者へのアドバイス

- ①さまざまな料金メニュー等を提示されても、しっかりと内容を確認し、納得してから契約しましょう。なお、訪問販売や電話勧誘での契約の場合

- ②ガスの小売全面自由化に伴ってガス小売業者の切り替えを行う場合でも、都市ガス事業者間であれば、コンロなどのガス器具の取り替えは必要ありません。
- ③事業者が都市ガスの販売を行うためには、ガス小売事業の登録を受けなければなりません。登録事業者名は、資源エネルギー庁のホームページで公表されています。
- ④困ったときは、消費生活センター

消費生活センター☎224-6162
☎222-5454
にご相談ください。

消費者カレッジ「プロが教える洗濯の技」

講師：埼玉県クリーニング生活衛生同業組合・飯浜覚さん
日時：10月20日(金)午後2時～3時30分
会場：ウエスタ川越 市民活動・生涯学習施設
対象：市内在住・在勤 定員：先着50人
経費：無料 申し込み：10月2日(月)午前9時から電話・フ

10月の施設情報

●チケットが必要な催し物も掲載しています。売り切れている可能性もあるため、詳しくは、各施設にお尋ねください。

ウェスタ川越 大ホール 新宿町1丁目17-17 ☎249-3777

開催日	催し物名
1日(日)	大学ビッグバンド・ジャズフェスティバル in 川越
6日(金)	朝日さわやか寄席
7日(土)	川越マンドリンクラブ定期演奏会
8日(日)	小江戸川越フラフェスタ
9日(祝)	ミュンヘン・パッサ管弦楽団 オール・パッサ・プログラム
18日(水)	五木ひろしコンサート 2017
21日(土)	ウェスタ川越 KOEDO お笑いグランプリ vol.3(決勝大会)
22日(日)	童謡・唱歌フェスティバル in 川越2017
29日(日)	705 Dance Lab 発表会 2017

■山下洋輔ニューヨーク・トリオ コンサート・ツアー2017
 埼玉県内ではウェスタ川越だけ！ 結成30周年を来年に控えた3人の息の合った絶妙な掛け合いをお楽しみください。
 日時…11月5日(日)午後3時～ 定員…先着1,600人(未就学児不可) 経費…S席=4,000円(大学生以下=3,500円)▶A席=3,000円(大学生以下=2,500円) チケット販売…ウェスタ川越(窓口およびホームページ)・やまぶき会館・メルト・ジョイフルほかで販売中

やまぶき会館 郭町1丁目18-1 ☎222-4678 休館日=火曜日

開催日	催し物名
2日(月)	いつまでも元気である"コツ"教えます!!
9日(祝)	榎本歌謡教室 歌謡フェスティバル
11日(水)	目指せ健康の金メダル! ~健康は千里の道も一歩から~
21日(土)	川越市民文化祭「青春の鉄板焼き Vol.10」
22日(日)	女声コーラスうりんぼう 秋の実りコンサート
26日(木)	うたえ! 木曜ほっとパーク
28日(土)	川越市民文化祭 ミュージックフェスタ2017
29日(日)	川越市民文化祭 吟詠と剣舞詩舞の集い
30日(月)	川越市社会福祉大会

■やまぶき寄席
 落語家による寄席、なぞかけグランプリの開催。
 出演者…立川志らく・古谷亭菊之丞・三増紋之助など 日時…来年1月27日(土)午後2時～4時 定員…先着508人(未就学児不可) 経費…3,000円 チケット販売…10月8日(日)午前9時からやまぶき会館・メルト・ジョイフル・ウェスタ川越で販売

メルト(西文化会館) 鯨井1556-1 ☎233-6711 休館日=火曜日

開催日	催し物名
1日(日)	上戸芸能保存会吉田会長追悼演奏大会
5日(木)	彩・夢乃歌謡祭(大会&発表会)
7日(土)	アキ歌謡祭
9日(祝)	霞ヶ関北公民館芸能のつどい
15日(日)	なかよしピアノ教室発表会
19日(水)	いきがい大学川越学園専攻課程学園祭
21日(土)	映画と歌声のつどい
22日(日)	やまびこ歌謡チャリティ発表会
29日(日)	津軽三味線貢敏会発表会

■スポーツ吹矢教室
 日時…11月6日～27日、月曜日(全4回)、午前10時～11時30分 対象…市内在住・在勤 定員…先着15人 経費…2,000円 申し込み…10月2日(月)午前9時からメルト

ジョイフル(南文化会館) 今福1295-2 ☎248-4115 休館日=火曜日

開催日	催し物名
8日(日)	川越市三曲会 邦楽(箏・三絃・尺八)のつどい
13日(金)	青少年健全育成地域集い
15日(日)	ピアノ発表会
29日(日)	吉田歌謡教室コンサート

川越運動公園

下老袋388-1
休館日=火曜日

総合体育館 ☎224-8765

開催日	催し物名
8日(日)	Sオープン卓球大会
9日(祝)	初雁弓道大会
12日(水)	レディース部ランク別S大会(卓球)
15日(土)	一般部会バレーボール大会
21日(土)	少年少女ドッジボール大会

他の専用利用日=1日(日)・13日(金)・14日(土)・16日(月)・22日(日)・28日(土)・29日(日)

陸上競技場 ☎224-8881

開催日	催し物名
1日(日)	埼玉県中学生長距離選手権
19日(水)	駅伝競走大会入間北部地区中学校予選会
21日(土)	駅伝競走大会川越市中学校予選会
22日(日)	川越市ブロックリーグ(サッカー)
29日(日)	川越市秋季陸上競技記録会

他の専用利用日=2日(月)・4日(水)～9日(祝)・11日(水)・13日(金)・15日(日)・20日(金)・23日(月)

テニスコート ☎224-8765

開催日	催し物名
1日(日)	県新人大会個人戦(高体連硬式)
2日(月)	新人体育大会川越市予選会3日目
5日(水)	新人兼県民総合体育大会中学生の部川越市兼入間地区大会(中体連硬式)
6日(金)	埼玉県西ブロックシニアテニス大会
15日(日)	埼玉スポーツ祭典
23日(日)	西部支部ソフトテニス大会女子個人戦
28日(土)	県新人大会団体戦(高体連硬式)
29日(日)	県新人大会団体戦(高体連硬式)
30日(月)	西部支部ソフトテニス大会男子個人戦

他の専用利用日=4日(水)・7日(土)～9日(祝)・11日(水)・18日(水)・21日(土)・22日(日)・27日(金)

小江戸蔵里(産業観光館)

新富町1丁目10-1
☎228-0855

■川越ニットパーク

手作り作家の作品販売、あみぐるみのワークショップなど。当日直接会場。

日時…11日(水)午前10時～午後4時

■伝統和芸鑑賞会

趣のある蔵造りのレストランで、気軽に伝統和芸が楽しめます。当日直接会場。

日時…28日(土)午後4時20分～5時(開場=午後3時45分) 会場…大正蔵 八州亭 経費…1,000円

斎場・市民聖苑やすらぎのさと

小仙波786-1
☎226-0090

もしものときに慌てないよう、火葬場・式場の利用方法と市民聖苑葬儀の説明。要事前予約。

日時…31日(水)午前9時～▶10時30分～ 会場…斎場 対象…市内在住 定員…各先着20人

10月の図書館・児童館

●経費無料の場合は掲載を省略、申し込みの記載がない場合は、当日直接会場。博物館の催しは15ページ、美術館の催しは20ページでお知らせしています。

中央図書館

三久保町2-9

☎222-0559 ☎224-7822

休館日=月曜日(9日を除く)、10日(火)・27日(金)

■視聴覚ホールの催し(各先着110人)

●ピックアップ映画会「裸の大將放浪記 山下 清 物語」

日時…7日(土)午後2時～

●アニメ映画会「ドナルドダックと魔法使い」
「瓜っこ姫とアマンジャク」「かんすけさんとふしぎな自転車」

日時…8日(日)午後1時30分～

●子ども映画会「孫悟空の妖怪退治」

日時…21日(土)午後1時30分～

●名作映画会「モダン・タイムス」

日時…22日(日)午前10時～▶午後2時～

■秋のスペシャルおはなし会(絵本の読み聞かせ・手遊びなど)

日時…21日(土)午前11時～▶午後2時30分～ 対象…5歳以上

■文学講演会「語りかけてくる歴史」

作家・諸田玲子さんによる講演。

日時…28日(土)午後1時30分～3時 対象…市内在住の18歳以上 定員…100人(抽選) 申し込み…往復ハガキ(1枚で2人まで可)に参加者全員の住所・氏名・ふりがな・年齢・電話番号を明記し、10月13日(金)(必着)までに〒350-0054三久保町2-9・中央図書館



西図書館

伊勢原町5丁目1-1

☎237-5660 ☎237-5661

休館日=月曜日(9日を除く)、10日(火)・27日(金)

■読み聞かせのためのおはなし会

地域や学校などで子どもたちに読み聞かせをしたいと考えている方を対象に、本の選び方や読むコツなどを紹介します。

日時…11月2日(木)午前10時30分～正午 対象…20歳以上の読み聞かせ初心者 定員…先着25人 申し込み…10月11日(水)午前9時30分から同館(電話可)

高階図書館

藤間27-1

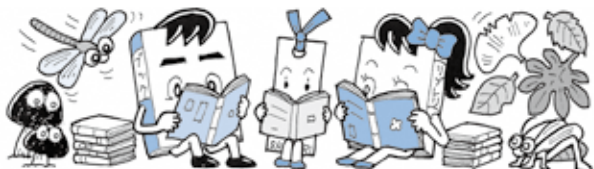
☎238-7550 ☎238-7551

休館日=月曜日(9日を除く)、10日(火)・27日(金)

■特集展示「秋です。本です。読書です。」

読書週間に合わせたいろいろなジャンルの児童書の展示・貸し出し。

期間…9月30日(土)～10月26日(木)



■地域の歴史講演会「舟運から鉄道へ～高階の交通について～」

12月の新河岸駅リニューアルを記念して、高階地区の交通の歴史を振り返ります。

また、同館で10月11日(水)から26日(木)まで講演会のテーマに合わせた資料の展示・貸し出しをします。

日時…24日(火)午前10時30分～正午 会場…高階市民センター 対象…20歳以上 定員…先着50人 申し込み…10月3日(水)午前9時30分から同館(電話・ファクス可)

川越駅東口図書館

菅原町23-10(クラッセ川越)

☎228-7712 ☎228-7713

休館日=火曜日、27日(金)

■特集展示「大江戸・小江戸」

川越や江戸時代に関する本の展示・貸し出し。

期間…9月30日(土)～10月26日(木)

こどもの城

石原町1丁目41-2 ☎225-7289

休館日=月曜日(9日を除く)、10日(火)

■おもしろ科学広場

ふしぎなふしぎなころころリターンを作って遊ぼう。

日時…7日(土)午後1時30分～ 対象…小学生 定員…先着20人

■映画会「白雪姫」

日時…28日(土)午後2時～ 対象…1歳以上

■観望会「上弦の月」

日時…28日(土)午後5時45分～(雨天・曇天の場合は中止) 対象…小学生以上(小中学生は保護者同伴) 定員…先着20人 持ち物…上履き 申し込み…当日、午後5時～5時30分に電話・ファクスでこどもの城



川越駅東口児童館

菅原町23-10(クラッセ川越)

☎228-7719

休館日=火曜日

■はじめての囲碁

日時…14日(土)、28日(土)午前10時～11時30分 対象…5歳～小学生 定員…各先着10人



■幼児安全法講習会

日本赤十字社指導員による幼児の事故防止と応急手当。

日時…18日(水)午前10時30分～正午 対象…3～11か月の子と保護者 定員…先着10組 申し込み…10月7日(土)午前10時から電話・ファクスで同館

高階児童館

藤間27-1 ☎238-9525

休館日=月曜日(9日を除く)、10日(火)

■かぼちゃのランタンを作ろう

ペットボトルを使った工作。

日時…7日(土)午後2時～ 対象…小学生 定員…先着10人

■蒸しパンを作ろう

日時…21日(土)午後1時30分～ 対象…小中学生 定員…先着15人 経費…150円 持ち物…エプロン・三角巾・水筒 申し込み…10月1日(日)午前10時から電話・ファクスで同館



持ち物なし・経費なし・当日直接会場の催しを掲載しています。

*表は左から日程・開始時間・内容・対象です。

*祝・休日など、開催しない場合があります。

■中央図書館 222-0559

毎日曜日	午後2時30分	読み聞かせ・手遊び	5歳から
4日(水)	午前11時	読み聞かせ・ふれあい	1歳まで
6日(金)	午前11時	読み聞かせ・ふれあい	1歳まで
11日(水)	午前10時	読み聞かせ・手遊び	2~4歳
	午前11時	読み聞かせ・手遊び	2~4歳

■西図書館 237-5660

毎土曜日	午後2時30分	読み聞かせ・手遊び	5歳から
18日(水)	午前10時30分	読み聞かせ・ふれあい	2~4歳
	午前11時30分	読み聞かせ・ふれあい	1歳まで
20日(金)	午前10時30分	読み聞かせ・ふれあい	2~4歳
	午前11時30分	読み聞かせ・ふれあい	2歳まで

■川越駅東口図書館 228-7712

毎日曜日	午前11時	読み聞かせ・手遊び	5歳から
12日(水)	午前10時30分	読み聞かせ・ふれあい	1歳まで
	午前11時	読み聞かせ・ふれあい	1歳まで
13日(金)	午前10時30分	読み聞かせ・ふれあい	2~4歳

■高階図書館 238-7550

毎土曜日	午後2時30分	読み聞かせ・手遊び	5歳から
6日(金)	午前10時30分	読み聞かせ・ふれあい	1歳まで
	午前11時	読み聞かせ・ふれあい	1歳まで
20日(金)	午前10時30分	読み聞かせ・手遊び	2~4歳

■こどもの城 225-7289

毎木曜日	午前10時30分	親子遊び・ふれあい	1歳
毎金曜日	午前10時30分	親子遊び・ふれあい	2~6歳
3日(火)	午前10時30分	親子遊び・ふれあい	2~3歳
7日(土)	午後2時30分	読み聞かせ	3歳から
17日(火)	午前10時30分	親子遊び・ふれあい	2~3歳
21日(土)	午後2時30分	読み聞かせ	3歳から
24日(火)	午前10時30分	親子遊び・ふれあい	2~3歳
28日(土)	午後2時30分	読み聞かせ	3歳から
31日(火)	午前10時30分	親子遊び・ふれあい	2~3歳

■川越駅東口児童館 228-7719

2日(月)	午前10時30分	親子遊び・ふれあい	2~3歳
5日(木)	午前10時30分	親子遊び・ふれあい	2~3歳
6日(金)	午前11時	親子遊び	1~3歳
12日(木)	午前10時30分	親子遊び・ふれあい	1歳
13日(金)	午前11時	親子遊び	1~3歳
16日(月)	午前10時30分	親子遊び・ふれあい	1歳
19日(木)	午前10時30分	親子遊び・ふれあい	2~3歳
20日(金)	午前11時	親子遊び	1~3歳
23日(月)	午前10時30分	親子遊び・ふれあい	2~3歳
26日(木)	午前10時30分	親子遊び・ふれあい	1歳
30日(月)	午前10時30分	親子遊び・ふれあい	1歳

■高階児童館 238-9525

3日(火)	午前10時30分	親子遊び・ふれあい	2~3歳
4日(水)	午前10時30分	親子遊び・ふれあい	1歳
6日(金)	午前10時30分	親子遊び・ふれあい	2~3歳
11日(水)	午前10時30分	親子遊び・ふれあい	1歳
13日(金)	午前10時30分	親子遊び・ふれあい	2~3歳
17日(火)	午前10時30分	親子遊び・ふれあい	2~3歳
18日(水)	午前10時30分	親子遊び・ふれあい	0~2歳
24日(火)	午前10時30分	親子遊び・ふれあい	2~3歳
25日(水)	午前10時30分	親子遊び・ふれあい	0歳
27日(金)	午前10時30分	親子遊び・ふれあい	2~3歳

■中央公民館 222-1394

14日(土)	午前10時	おもちゃ修理	
16日(月)	午前10時	親子遊び・ふれあい	0歳
22日(日)	午前10時30分	父親と遊び・ふれあい	4歳まで

■北公民館 222-1400 *妊婦のみの参加可

12日(水)	午前10時	親子遊び・ふれあい	4歳まで
26日(水)	午前10時	親子遊び・ふれあい	4歳まで

■芳野公民館 222-1873

18日(水)	午前10時	親子遊び・ふれあい	4歳まで
--------	-------	-----------	------

■古谷公民館 235-1834

12日(水)	午前10時	親子遊び・ふれあい	4歳まで
--------	-------	-----------	------

■南古谷公民館 235-1519

10日(火)	午前10時	親子遊び・ふれあい	4歳まで
--------	-------	-----------	------

■高階公民館 242-6064

4日(水)	午前10時	親子で交流	1歳まで
28日(土)	午前10時	おもちゃ修理	

■高階南公民館 245-3581

27日(金)	午前10時	親子で交流	0歳
--------	-------	-------	----

■福原公民館 242-5005

12日(水)	午前10時	親子遊び・ふれあい	4歳まで
26日(水)	午前10時	親子遊び・ふれあい	4歳まで

■大東公民館 243-0022

7日(土)	午前10時	おもちゃ修理	
11日(水)	午前10時	親子遊び・ふれあい	4歳まで
25日(水)	午前10時	親子遊び・ふれあい	4歳まで

■大東南公民館 242-0498

3日(火)	午前10時	親子遊び・ふれあい	4歳まで
19日(水)	午前10時	親子遊び・ふれあい	4歳まで
26日(水)	午前10時	親子遊び・ふれあい	4歳まで

■霞ヶ関公民館 231-1009

10日(火)	午前10時	親子遊び・ふれあい	4歳まで
24日(火)	午前10時	親子遊び・ふれあい	4歳まで

■霞ヶ関北公民館 231-4455

4日(水)	午前10時	親子遊び・ふれあい	4歳まで
18日(水)	午前10時	親子遊び・ふれあい	4歳まで

■伊勢原公民館 237-5676

27日(金)	午前10時	親子遊び・ふれあい	4歳まで
--------	-------	-----------	------

■川鶴公民館 233-9306

19日(水)	午前10時	親子遊び・ふれあい	4歳まで
--------	-------	-----------	------

■名細公民館 231-0001

24日(火)	午前10時	親子遊び・ふれあい	4歳まで
--------	-------	-----------	------

■山田公民館 224-4194 *会場=北部地域ふれあいセンター

19日(水)	午前10時	親子遊び・手遊び	4歳まで
--------	-------	----------	------

子育て情報は、市ホームページでも確認できます

「子育て・教育」→「交流・講座・遊ぶ」→「子育ての交流の場」

●よい食生活をすすめるための調理実習

川越市食生活改善推進員協議会主催。
日程・会場…11月9日(木)=大東市民センター▶11月9日(木)・14日(火)=中央公民館▶11月13日(月)・22日(水)=北公民館▶11月17日(金)・22日(水)=総合保健センター▶11月22日(水)=高階市民センター **時間**…午前10時～正午 **対象**…市内在住の20歳以上 **定員**…各10人(抽選) **経費**…各600円 **申し込み**…往復ハガキに催し名・会場・希望日・住所・氏名・電話番号を明記し、10月13日(金)(必着)までに健康づくり支援担当



●シェイプアップ運動教室

気になるお腹回りをすっきりさせたい方、運動が苦手な方向けの全4回の教室。初回は簡易的な血管年齢の測定や管理栄養士の講話もあります。

会場・日程…①総合保健センター=11月1日～22日、水曜日、②川越運動公園=11月10日～12月1日、金曜日 **時間**…午前10時～11時30分(初回は正午まで) **対象**…①=市内在住の18歳以上、②=市内在住の18歳以上の男性 **定員**…各25人(抽選) **申し込み**…①=10月12日(木)、②=10月19日(木)までに電話で地域保健担当



●ときも体力測定会

理学療法士による体力測定会。柔軟性・バランス能力・体組成測定など。ロコモティブシンドローム予防の講義や実技もあります。

日時…11月9日(木)午前10時～正午 **対象**…市内在住の65歳以上 **定員**…25人(抽選) **申し込み**…10月26日(木)までに電話で地域保健担当 ☎229-4125

●若年者健康相談

問診、身長・体重・腹囲測定、血圧測定、尿検査、医師による生活習慣病を未然に防ぐための相談などを実施します。



日時…10月11日(水)午前9時～11時 **対象**…市内在住の18～39歳(通院治療の方を除く) **定員**…先着5人 **申し込み**…10月2日(月)午前9時から電話・ファクスで成人健診担当 ☎229-4126 ☎225-2817

●「保健推進員だより」第39号を発行

保健推進員は、市と連携を図りながら地域に根ざした健康づくりを目指して活動しています。「保健推進員だより」は自治会回覧のほか、総合保健センター・市民センター・公民館で配布しています。また、市ホームページで確認することもできます。

問い合わせ…健康づくり支援担当

●危険ドラッグに注意！

危険ドラッグは、薬物が含まれているにもかかわらず、お香等として販売されています。使用後に、吐き気や意識障害で救急搬送される事例が起きていて、大変危険なものです。また、麻薬などの違法薬物が含まれていることがあります。絶対に手を出さないでください。

問い合わせ…保健総務課 ☎227-5101

高齢者インフルエンザ予防接種費用の一部を助成

予防接種担当 ☎229-4123

インフルエンザは通常1～3月ごろに流行します。ワクチンは接種2週間後から約5か月間は効果があるとされています。接種を希望する場合は、10月下旬から12月中旬までに済ませることをおすすめします。なお、ワクチンは昨年度と同様の、A型2株、B型2株の4種類が含まれたものになっています。接種を希望する方は、説明書をよく読んで接種を受けましょう。



■対象者

市に住民登録があり、次のいずれかに該当する方

- 満65歳以上
- 満60～64歳で次のいずれかに該当する方

- ①心臓、腎臓または呼吸器の機能に自己の身の日常生活が極度に制限される程度の障害がある方
- ②ヒト免疫不全ウイルスにより免疫の機能に日常生活がほとんど不可能な程度の障害がある方

■助成期間

10月20日(金)～来年1月31日(水)

■予防接種を行う場所

市の委託医療機関
 *市内の委託医療機関は「健康づくりスケジュール」を参照。市外の委託医療機関は、必ず事前に予防接種担当に確認してください。

■接種回数

年度に1回限り

■自己負担額

1,500円

*生活保護受給世帯、中国残留邦人等支援制度受給者は無料。

■持ち物

●市内委託医療機関=健康保険証など氏名・生年月日・住所を確認できるもの

●市外委託医療機関=①健康保険証など氏名・生年月日・住所を確認できるもの、②高齢者インフルエンザ予防接種の「予診票」と「説明書」

*生活保護受給世帯は受給証、中国残留邦人等支援制度受給者は本人確認証、満60～64歳の方は身体障害者手帳や診断書など助成対象であることが分かるものを持参してください。

*予診票と説明書は、10月16日(月)から健康管理課・市民課(本庁舎1階)・市民センター・南連絡所で配布します。市内の委託医療機関で接種する場合には、事前に入手する必要はありません。

●10月は臓器移植普及推進月間です 健康づくり支援担当

臓器移植とは、病気や事故によって臓器が機能しなくなった方に、他者の健康な臓器を移植して機能を回復させる医療です。提供する意思・したくない意思、どちらも尊重されます。臓器提供の意思は、インターネットでの意思登録・意思表示カード・健康保険証や運転免許証の意思表示欄で示すことができます。一人ひとりが臓器移植について考え、自分の意思を示すことが大切です。

●10月10日は目の愛護デーです。目を大切にしましょう 健康づくり支援担当

年に一度は、眼科専門医で目の検診をして、症状が出にくい病気をチェックしてもらいましょう。

●委託医療機関の終了 国民健康保険課 ☎224-6147

下記医療機関は閉院したため、取り扱いは終了しました。

■大日向医院(藤間6-10)

保健・健康



川越市保健所・総合保健センター 〒350-1104小ケ谷817-1

■川越市保健所	☎227-5101(代表)	☎224-2261
■総合保健センター	☎224-8611(代表)	☎225-1291
健康づくり支援課	健康づくり支援担当	☎229-4121
	地域保健担当	☎229-4125
健康管理課	管理給付担当	☎229-4124
	予防接種担当	☎229-4123
	成人健診担当	☎229-4126

- * 身体的理由などにより電話での申し込みが難しい場合は、ご相談ください。
- * 手話通訳が必要な方は、参加希望事業名・氏名・ファクス番号をご連絡ください。
- * 会場=総合保健センター・経費=無料の場合は、記載を省略しています。

- 10月の乳幼児相談 健康づくりスケジュールで日程・会場を確認し、母子健康手帳を持って当日直接会場にお越しください。
- 10月の乳幼児健診 4か月児・1歳6か月児・3歳3か月児に通知。通知が届かない、日程を変更する、受診しない場合は、必ずご連絡ください。

●育児教室

①はじめまして離乳食教室

離乳食を始める目安や進め方について。受講は1回限り。

日時…10月24日(水)午前10時～11時30分(受け付けは、午前9時45分から) 対象…おおむね4～6か月の子と保護者 持ち物…母子健康手帳

②もぐもぐ離乳食教室

離乳食の情報交換や2・3回食の進め方、お口のケアなどについて。受講は1回限り。

日時…10月25日(木)午前10時～11時30分(受け付けは、午前9時45分から) 対象…おおむね7～11か月の子と保護者 持ち物…母子健康手帳

①・②の申し込み

ハガキに催し名・住所・子の氏名・生年月日・電話番号を明記し、10月13日(金)必着)までに地域保健担当。申し込みをした方は、当日直接会場。

③おやつと歯みがき教室

～ハロウィンのおやつ～

親子で一緒におやつ作り、エプロンシアター等と歯磨きの練習。

日時…10月23日(月)午前10時～11時45分(受け付けは、午前9時45分から) 対象…2歳6か月～3歳の子と保護者 定員…20組(抽選) 持ち物…母子健康手帳・タオル・歯ブラシ 申し込み…ハガキに催し名・住所・子の氏名・生年月日・電話番号を明記し、10月13日(金)必着)までに地域保健担当。申し込みをした方は、当日直接会場。外れた方には10月17日(水)までに連絡

●マタニティクッキング

妊娠中の食生活についての講話と簡単な調理。試食あり。受講は1回限り。

日時…10月26日(木)午前10時～正午(受け付けは、午前9時45分から) 対象…妊娠5か月以上(夫も可) 定員…先着20人 持ち物…母子健康手帳、エプロン、三角巾 申し込み…10月2日(月)午前10時から電話で地域保健担当

●赤ちゃん広場

情報交換と仲間づくり。当日直接会場。参加は1回限り。NPO法人川越子育てネットワークと共催。



日時…11月6日(月)午前10時～11時30分 対象…平成29年5～7月生まれの子と親 問い合わせ…地域保健担当

●ハッピーエンジェル

多胎児を持つ親の会。情報交換と交流の場、妊娠中の方も可。託児あり。当日直接会場。

日時…10月11日、11月8日、12月13日、来年1月10日、2月14日、3月14日、水曜日、午前10時～11時30分 問い合わせ…地域保健担当

●プレパパママスクール

夫婦で一緒に育児・栄養について学びます。受講は1回限り。動きやすい服装で。

日時…11月11日(土)午前9時～午後0時30分(受け付けは、午前8時50分から) 対象…妊娠5か月以上で経過良好な初妊婦と夫 定員…20組(抽選) 持ち物…母子健康手帳・飲み物 申し込み…10月13日(金)までに電話・ファクスで地域保健担当(ファクスの場合は催し名・住所・氏名・電話番号・出産予定日を明記 ☎225-1291)。申し込みをした方は、当日直接会場。外れた方には、10月20日(金)までに連絡

●妊産婦歯科健診

日時…11月2日(水)午後1時20分～(受付時間は後日通知) 対象…妊娠5か月以上の妊婦と産後1年未満の産婦 定員…20人(抽選) 申し込み…往復ハガキに催し名・住所・氏名・電話番号・出産(予定)日・託児希望の有無(希望の場合は月齢)を明記し、10月13日(金)必着)までに健康づくり支援担当(市ホームページからも可)

●2歳児親子歯科健診

歯科健診、ブラッシング指導、フッ素塗布(希望制)、おやつについての講話。



日時…11月9日(月)午後1時～(受付時間は後日通知) 対象…平成27年4～10月生まれの子と保護者1人 定員…40組(抽選) 申し込み…往復ハガキに催し名・住所・子の氏名・生年月日・電話番号・保護者の歯科健診希望の有無を明記し、10月13日(金)必着)までに健康づくり支援担当(市ホームページからも可)

●体力アップ倶楽部 ～中級編～

65歳以上の方が日常生活の中で運動を継続して行う方法を身に付ける全5回の教室。

日時…11月15日～12月20日、水曜日、午前10時～11時30分 会場…高階南公民館 対象…市内在住の65歳以上 定員…25人(抽選) 申し込み…11月1日(水)までに電話で地域保健担当

難病医療講演会

「神経難病の方の日常生活の工夫 ～家族と過ごす時間を支えるために～」

管理給付担当

埼玉医科大学総合医療センター作業療法士・東謙一あづまけんいちさんによる神経難病(パーキンソン病・脊髄小脳変性症・多系統萎縮症・進行性核上性麻痺・大脳皮質基底核変性症など)の方が自宅で生活しやすくなる方法などの講演。

日時…10月25日(水)午後2時～4時 対象…市内在住の神経難病の方とその家族 定員…先着30人 申し込み…10月2日(月)午前9時から電話で管理給付担当

皆さんは、慢性閉塞性肺疾患(COPD)という病気を知っていますか。COPDは、たばこの煙を主とする有毒物質を長期間吸うことにより生じる、肺の炎症による病気です。運動時の呼吸困難や、慢性的なせき・たんなどの症状があり、重症になると酸素吸入が必要となります。

たばこは、COPD以外にも、肺がんなどのがんや、虚血性心疾患、脳血管疾患、歯周疾患等を引き起こす原因となります。しかし、禁煙に成功すれば、これらの疾患の危険性は大幅に減少します。

効果的な禁煙方法を知り、チャレンジしてみませんか。また、家族や周囲の人は禁煙をサポートしましょう。

自分にあった方法を選択し、禁煙にチャレンジ!

医療機関等で禁煙する方法

禁煙は自力でも行うことが可能ですが、禁煙治療や禁煙補助薬(ニコチンガム等)を使用すると、ニコチンの離脱症状が軽くすみ、より確実に禁煙できます。また、一定の条件を満たせば、健康保険等で禁煙治療ができます。

*健康保険が使用できる医療機関は、日本禁煙学会ホームページに掲載されています。

自力で禁煙する場合のひと工夫

日常生活の中でできる工夫で、禁煙を目指しましょう。

喫煙の代わりに他の行動を実行!

●深呼吸や歯を磨く

●糖分の少ないガムなどをかむ

喫煙のきっかけとなる環境を改善

●たばこやライターを処分する

●たばこが買える場所や、喫煙所に近づかない



休日・夜間診療

内科・小児科=川越市医師会夜間休日診療所(小仙波町2丁目53-1 ☎222-3330)

日曜日、祝・休日、年末年始の受付時間…午前9時~11時▶午後1時~3時▶午後8時~10時

月~土曜日の受付時間…午後8時~10時

歯科(急患のみ)=予防歯科センター(三久保町18-3 ☎224-3891)

日曜日、祝・休日、年末年始の受付時間…午前9時~11時30分

10月の休日当番医

受付時間は、午前9時~午後4時です。受診前に当番医に確認してください。

1日(日)	川越耳鼻咽喉科医院(耳)	脇田本町11-2 M.TECビル6階	☎243-8600
8日(日)	岸病院(精)	上戸101	☎231-1564
9日(祝)	本川越病院(内、整外)	中原町1丁目12-1	☎222-0533
15日(日)	ちあきメディカルクリニック(内、外、糖内)	南通町2-3 小野沢ビル2階	☎225-0199
22日(日)	渋谷整形外科(整外、リハ)	天沼新田117-3	☎232-6377
29日(日)	たむら眼科(眼)	連雀町26-2	☎225-2295



TOKYO 2020

開催会場

●10月の土曜開庁日 市民課 ☎224-5739 収税課 ☎224-5837

28日(土)午前8時30分~正午。市民課(本庁舎1階)・収税課(本庁舎2階)・南連絡所。一部の業務は、取り扱いできません。

●10月14日(土)は川越まつりのため土曜開庁を実施しません 市民課 ☎224-5739

●ごみの祝日収集のお知らせ 収集管理課 ☎239-5058

10月9日(祝)=可燃ごみ(月・木コース)、その他プラスチック製容器包装(月コース)。

川越市公式 SNS



人口と世帯数 平成29年9月1日現在

人口352,284人(男=176,454人、女=175,830人) 前月比+52人 世帯数155,554世帯 前月比+86世帯

広報川越1399

■発行日/平成29年9月25日(毎月10日・25日発行)

■発行/川越市 〒350-8601埼玉県川越市元町1丁目3-1 http://www.city.kawagoe.saitama.jp/ 市役所代表 ☎049-224-8811 ☎049-225-2171

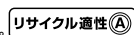
■編集/広報室

私的利用の範囲を除き、記事や写真の無断転載を禁じます。

「声の広報川越(CD)」 「点字広報川越」を作成しています。ご希望の方は、広報室までご相談ください。

☎224-5495 ☎225-2171

この印刷物は、グリーン購入法に適合する紙を使用し、印刷用の紙へ、リサイクルできます。



Fontworks UDFont