

郵送（ハガキ・往復ハガキ等）・ファクスで申し込みの場合の必須事項  
 催し名・住所・氏名（ふりがな）・電話番号（ファクス番号）

# 催し・募集

\*掲載している催しは、定期的な換気や密にならないよう人数調整を行うなど、新型コロナウイルス感染症対策を行っています。  
 \*催しに参加する際は、検温やマスクの適切な着用など感染症対策にご配慮ください。

会場へ問い合わせと同じ・対象はどなたでも・定員なし・経費は無料、当日直接会場の場合は記載を省略しています▼広報川越に掲載しているほかにも、催し物があります。  
 詳しくは、「市ホームページ」→「イベントカレンダー」をご確認ください

## 催し

シルバーアクセサリー  
 （純銀）づくり講座

つばさ館 239-5053

オリジナルのアクセサリー（指輪）を作りま

す。

日時：11月

25日（木）午前

9時～正午

対象：市内

在住・在勤・

在学 定員

：15人（抽

選） 経費

：2500円

申し込み：欄

外の必須事項を、11月12日（金）必

着までにハガキで〒350-0815 鯨井782-3 つば

さ館



サイドポケット付き  
 バッグづくり講座

つばさ館 239-5053

布を再利用してサイドポケット付きのオリジナルバッグを作ります。ミシンの貸し出しあり。



日時：12月2日（木）午後1時～4

時

対象：市内在住・在勤・在

学 定員

：15人（抽選） 経費

：1000円

持ち物：裁縫道具

申し込み：欄外の必須事項

を、11月12日（金）（必着）までにハ

ガキで〒350-0815 鯨

井782-3 つばさ館

環境政策課 224-5866

「脱炭素社会に向けて」をテーマに講演会を開催します。かわごえ環境ネット主催。

日時：12月4日（土）午後2時～4

時

会場：ウエスタ川越 2階

-11 418 31 434" data-label="Text">

定員：先着35人 申し込み：11

月1日（月）午前9時から電話で同

課

環境政策課 224-5866

「脱炭素社会に向けて」をテーマに講演会を開催します。かわごえ環境ネット主催。

日時：12月4日（土）午後2時～4

時

会場：ウエスタ川越 2階

定員：先着35人 申し込み：11

月1日（月）午前9時から電話で同

課

環境政策課 224-5866

「脱炭素社会に向けて」をテーマに講演会を開催します。かわごえ環境ネット主催。

日時：12月4日（土）午後2時～4

時

会場：ウエスタ川越 2階

定員：先着35人 申し込み：11

月1日（月）午前9時から電話で同

課

環境政策課 224-5866

「脱炭素社会に向けて」をテーマに講演会を開催します。かわごえ環境ネット主催。

日時：12月4日（土）午後2時～4

時

会場：ウエスタ川越 2階

定員：先着35人 申し込み：11

月1日（月）午前9時から電話で同

課

環境政策課 224-5866

「脱炭素社会に向けて」をテーマに講演会を開催します。かわごえ環境ネット主催。

日時：12月4日（土）午後2時～4

時

会場：ウエスタ川越 2階

定員：先着35人 申し込み：11

月1日（月）午前9時から電話で同

課

環境政策課 224-5866

「脱炭素社会に向けて」をテーマに講演会を開催します。かわごえ環境ネット主催。

日時：12月4日（土）午後2時～4

時

会場：ウエスタ川越 2階

定員：先着35人 申し込み：11

月1日（月）午前9時から電話で同

課

環境政策課 224-5866

## 環境講演会

ガキで〒350-0815 鯨井782-3 つばさ館

## 登校サポート セミナー

リベラー 234-8333

座談会と個別相談。

日時：12月1日（水）、来年1月20

日（木）、2月18日（金）午前10時～

対象：不登校およびその傾向に

ある児童生徒の保護者 定員

：各先着10人 申し込み：欄外の

必須事項を、各前日までに電話・

ファクスでリベラー

## 川越市民駅伝競走大会

スポーツ振興課

224-6094

約7kmから14kmのコースを1チーム5人で走ります。

日程：12月19日（日） 会場：川越

運動公園 対象：市内在住・在

勤・在学の小学5年生以上 経

費：1チーム1500円 申

し込み：11月8日（月）から28日（日）

までに直接同課・川越運動公園

陸上競技場・やまぶき会館・メ

ルト・ジョイフル（同課に申し

込む場合は、11月26日（金）まで。

参加費は当日受領）



## Shingashiめぐり・わくわくフェスティバル2021

新河岸駅周辺地区整備事務所 244-5588

日時…11月14日（日）午前10時～午後3時（荒天時は中止） 会場…新河岸川旭橋特設会場ほか 定員…先着240人 経費…秋の周遊イベントに参加の場合、乗船券200円が必要（中学生以下無料） 申し込み…インターネットから（中学生以下も時間指定券は必要）

\*このイベントは（公社）地域振興財団の交付を受け、長寿社会づくりソフト事業として実施されるものです。



催し・募集

郵送（ハガキ・往復ハガキ等）・ファクスで申し込みの場合の必須事項  
 催し名・住所・氏名（ふりがな）・電話番号（ファクス番号）

**農政課 224・5939**  
 日時：11月27日(出)午前9時～午後3時(雨天の場合は11月28日)  
 (回) 会場：農業ふれあいセンタ  
 体験農園 対象：市内在住  
 定員：100家族(抽選) 経費

**里芋・大根・白菜  
 収穫体験**



必須事項と参加者の氏名・生年月日・①～④の希望時間を、11月9日(必着)までに往復ハガキ(1家族1枚)で〒350-8601川越市役所農政課(市ホームページからも可)  
 2時30分、④午後2時30分～3時30分 会場：農業ふれあいセンタ  
 体験農園 対象：市内在住の小学生以下の子と親  
 定員：各10家族(1家族各3株。抽選) 経費：1家族800円 申し込み：欄外の



日時：12月4日(出)①午前10時～11時、②午前11時～正午、③午後1時30分～2時30分

**親子でブロッコリーとカリフラワー収穫体験**



農政課 224・5939

：1家族1000円 申し込み：欄外の必須事項と参加者の氏名・生年月日を、11月9日(必着)までに往復ハガキ(1家族1枚)で〒350-8601川越市役所農政課(市ホームページからも可)

**かわこえエコツアー**

環境政策課 224・5866

市内環境スポットを巡り、環境について考えます。雨天決行。集合・解散はウエスタ川越。福原ファームクラブとの協働事業。  
 日時：11月24日(水)午前9時～午後4時30分 定員：先着14人  
 申し込み：11月5日(金)午前10時から電話で同課



**伝統和芸鑑賞会**

小江戸蔵里 228・0855

気軽に伝統和芸が楽しめます。日程・内容：11月13日(出)三味線・端唄 藤本秀ゆり、27

# レインボー婚活 オンラインセミナー

政策企画課 224-5503

出会いを求める独身の方々に向け、婚活で重要となる男女の考え方の違いやコミュニケーション能力、自己PR等、コロナ禍における婚活にも対応できる婚活スキルについて解説および質疑応答をオンライン形式で行います。通信料は参加者負担。

Web会議ツール「Zoom」を使用したオンラインセミナー。端末貸出はありません。当日の参加方法等は、参加者へ別途連絡します。埼玉県川越都市圏まちづくり協議会(レインボー協議会)主催。

日時…12月11日(出)男性=午後1時～2時▶女性=午後3時～4時

対象…6市町(川越市、坂戸市、鶴ヶ島市、川島町、毛呂山町、越生町)に居住する20歳以上の独身男女で、インターネットに接続できる端末(パソコン、タブレット等)をお持ちの方

定員…各先着49人  
 申し込み…11月8日(月)から12月3日(金)までに申し込み専用サイトから



**介護就職デイ  
 福祉の仕事就職面接会**

雇用支援課 238・6702

36社参加予定。申し込み方法等詳しくは問い合わせ先にお尋ねください。

日(出)サイタマテイック 三味線 田辺明、第2吉葉景子  
 時間：午後4時20分～5時  
 (開場は午後3時45分) 会場：大正蔵八州亭 経費：各1000円



藤本秀ゆりさん

**小江戸川越  
 第九の演奏会**

文化芸術振興課 224・6157

小江戸川越第九の会、指定管理者NecSと市が共催する

日時：11月19日(金)午後1時～4時(受け付けは正午から午後3時30分まで) 会場：ウエスタ川越 多目的ホール 対象：福祉の仕事希望する方、ハローワークに求職登録している方 持ち物：履歴書(複数枚)、参加受付票 問い合わせ：ハローワーク川越 2242・0197・部門コード43#(人材確保・就職支援コーナー)

公募団員による演奏会。指揮は喜古恵理香さん。コンサートマスターは水山裕夫さん。  
 曲目：エルガー作曲「エニグマ変奏曲」から「ニムロッド」、ベートーベン作曲「交響曲第5番「運命」、ドボルザーク作曲「交響曲第9番「新世界より」(本年の公演で、ベートーベン作曲・交響曲第9番の演奏はありません) 日時：12月5日(日)午後1時30分(開場は午後0時30分)  
 会場：ウエスタ川越 大ホール  
 経費：指定席S 11300円 ▼指定席A 11000円 ▼指定席B 5000円 チケット販売・問い合わせ：ウエスタ川越 249・3777

\*掲載している内容は、新型コロナウイルス感染症の影響により中止や内容を変更する場合があります。  
詳しくは市ホームページを確認するか、問い合わせ先にお尋ねください。

### 防災ポスターコンクール 入選作品展

防災危機管理室  
☎224・5554

日時：11月20日(土)午前9時30分  
～午後5時・21日(日)午前9時30分  
～午後3時30分 会場：中央図書館



### 体操教室

川越運動公園総合体育館  
☎224・8765

定員：各30人(抽選) 経費：各4500円 申し込み：欄外の必須事項を、11月8日(月)必着までに往復ハガキ(1人1教室)で〒350・0848下老袋388-1川越運動公園総合体育館

### いきいき体操教室①

日時：11月29日～来年3月7日、木曜日(全12回)、午前9時30分～11時30分 対象：60歳以上



### 女性健康体操教室

日時：11月29日～来年3月7日、木曜日(全12回)、午後2時～3時30分 対象：30歳以上の女性



### いきいき体操教室②

日時：12月2日～来年3月10日、木曜日(全12回)、午前9時30分

### ソフトエアロビクス教室

日時：12月2日～来年3月10日、木曜日(全12回)、午後1時～2時30分 対象：18歳以上



### フラワーアレンジメント教室

ジョイフル☎248・4115  
フラワーアレンジメントでオジナルの正月飾りを作りま

す。  
日時：12月3日(金)午前10時～正午 対象：18歳以上 定員：先着10人 経費：3500円 申し込み：11月12日(金)午前9時から直接同館

### 水引細工ワークショップ

やまぶき会館☎222・4678



冠婚葬祭や贈り物で欠かせない水引について、種類による意味や正しい使い方を学び、実際に制作します。  
日時：12月6日(月)午前10時～正午 対象：18歳以上 定員：先着10人 経費：1000円 申し込み：11月12日(金)午前9時から直接同館

### 川越の秋を楽しむ会

シルバー人材センター  
☎222・2075  
☎222・8973

仙波古墳群等を巡りながら川越郊外の深秋の美しい風景、風情を楽しみます。  
日時：11月27日(土)午前9時～午後0時30分 集合場所：川越駅東口脇田町広場 対象：小中学生以上で4km歩ける方 定員：200人(抽選) 経費：500円(小中学生1200円) 申し込み：欄外の必須事項と参加人数を、11月15日(月)(消印有効までに郵送(ハガキ)・ファクスで同センター(郵送の場合は〒350・0824石原町二丁目33・13シルバー人材センター(観光案内係))

### 犯罪認知件数(1～9月・暫定値)

部狙いが増えています！ ドロボーを寄せ付けない環境作りをしましょう

	令和3年	令和2年	増減数
侵入盗	30	76	-46
車上ねらい	54	64	-10
ひったくり	4	1	+3
自転車盗	294	377	-83
自動車盗	6	12	-6

### 交通事故発生状況(1～9月・暫定値)

自転車の点検をしましょう

	令和3年	令和2年	増減数
死者数	4	4	0
人身件数	716	702	+14
物件件数	5,342	5,169	+173

防犯・交通安全課 ☎224-5721  
川越警察署 ☎224-0110

### ストーブの周りに気をつけて

ストーブ等の暖房器具は、燃えやすい物から遠ざけて使いましょう。



消防局指揮統制課 ☎222-0700  
災害情報テレフォンサービス ☎0180-994-310  
\*通話料金が掛かります。  
\*かけ間違いにご注意ください。



催し・募集

## ワードでポスター作り

シルバー人材センター

☎222-2075

ワードで写真や図の入った見  
 映えのよいポスター作り。

日時：11月24日(水)午前10時～午  
 後3時 会場：小ヶ谷老人憩い

の家 対象：OSがウインドウ  
 ズ8以降で、ワード2013以  
 降がインストール済みのパソコ  
 ンを持参できる方 定員：先着

10人 経費：3000円 申  
 し込み：欄外の必須事項を、

11月4日(水)午前9時30分から  
 電話・ファクスで同センター

パソコン教室 ☎241-  
 9503

## 入会説明会

シルバー人材センター

☎222-2075

会員登録についての説明会。

日時：12月1日(水)午前9時30分  
 ～11時30分(受け付けは午前9  
 時～) 対象：健康で臨時的・

短期的な就業を通して自己の能  
 力を生かし、社会参  
 加を希望す

る市内在住  
 の60歳以上  
 定員：先着

20人 申し



込み：11月2日(火)午前10時から  
 電話で同センター

## 公民館

### せっけん&ハンド クリーム作り講座

中央公民館 ☎222-1394

世界に1つだけのせっけん&  
 ハンドクリームを作ります。

日時：11月28日(日)午後2時～4  
 時 対象：市内在住・在学の中

学生以上 定員：先着10人 経  
 費：1000円 申し込み：

11月1日(月)から市ホームページ  
 から



## こえままサロン

南公民館 ☎243-0038

子育てに関する情報交換な  
 ど。

日時：11月26日(金)午前10時～11  
 時

## 国際交流センターで日本語教室 などを行う団体を募集します

国際文化交流課 ☎224-5506

国際交流センター（クラッセ  
 川越5階）で、日本語教室の開  
 催など多文化共生や国際交流  
 に関する事業を、市と協働で行う団体を募  
 集します。また、募集に係るオンライン説  
 明会を開催します。応募条件や同説明会の  
 日程・申し込み方法など詳しくは市ホーム  
 ページをご確認ください。

募集期間…11月10日(水)～12月28日(火)  
 対象となる団体…5人以上で構成された団体  
 申し込み…市ホームページにある必要書類  
 を郵送または直接同課(郵送の場合は、  
 〒350-8601川越市役所 国際文化交  
 流課)



## 育自のための 小さな魔法

南公民館 ☎243-0038

育児中の自分を見つめ直すワ  
 ークショップ。

日時：来年1月8日～2月19  
 日、土曜日(全4回)、午前9時

45分～11時45分 対象：子育て  
 中の母親 定員：12人(抽選)

申し込み：11月10日(水)午前10時  
 から12月10日(金)までに電話また

## すくすく子育て 教室

北公民館 ☎222-1400

は直接同館(市ホームページか  
 らも可)

ベビーマッサージ、おやこヨ  
 ガ、ハーバリウム体験など。

日時：12月8日(水)・13日(月)・17  
 日(金)午前10時～正午ほか 会場

：北部地域ふれあいセンター  
 対象：市内在住の1歳までの子  
 と保護者(託児付きの回あり)

定員：10組(抽選) 経費：1組  
 700円 申し込み：欄外の必  
 須事項と子の氏名・子の月齢を、  
 11月8日(月)(必着)までに郵送

## 自然散策講座 ～武蔵嵐山渓谷の 紅葉を楽しむ～

北公民館 ☎222-1400  
 ☎229-1210

紅葉を楽しみながら、身近な  
 自然環境とその保護について考  
 えます。

日時：11月22日(月)午前8時45分  
 ～午後1時15分 会場：武蔵嵐

山渓谷周辺樹林地(嵐山町) 対  
 象：市内在住・在勤・在学の20  
 歳以上 定員：12人(抽選) 経

費：1000円 申し込み：欄  
 外の必須事項と年齢・当日連絡  
 可能な電話番号を、11月10日(水)

(必着)までに郵送(往復ハガ  
 キ)・ファクスで同館(郵送の場  
 合は〒350-0851氷川

町107 北公民館。市ホーム  
 ページからも可)



一から学ぶ  
小江戸学  
・小江戸の魅力  
を再発見！



北公民館 222・1400

229・1210

日時：12月7日(火)・14日(火)・21日(火) 午前10時～11時30分 対象：全日程参加可能な市内在住・在勤の20歳以上 定員：40人(抽選) 申し込み：欄外の必須事項を、11月19日(金)(必着)までに郵送(往復ハガキ)・ファクスで同館(郵送の場合は〒350-0851 氷川町107 北公民館。市ホームページからも可)

北公民館  
パソコン講座



北公民館 222・1400

229・1210

市内在住でエクセル2010以降がインストール済みのノートパソコンを持参できる方向け



の講座。申し込みは、往復ハガキ(1人1枚に欄外の必須事項と講座番号・年齢を、11月8日(月)(必着)までに〒350-0851 氷川町107 北公民館(市ホームページからも可)

●簡単な関数、グラフ作成、データベースを学ぼう

日時：11月30日(火)・12月1日(水) 午前10時～午後4時 対象：文字入力ができる20歳以上 定員：16人(抽選)

●家計簿を作って学ぼう

日時：12月2日(木) 午前10時～午後4時 対象：エクセル初級編を修了または同等以上の20歳以上 定員：16人(抽選)

●エクセルで住所録、ワードで差し込みを学ぼう

日時：12月3日(金) 午前10時～午後4時 対象：エクセル・ワード初級編を修了または同等以上の20歳以上 定員：16人(抽選)

大正琴初心者講座

南公民館 243・0038

240・1968

初心者向け大正琴体験講座。

子どもを育て  
スマホの使い方



霞ヶ関西公民館

227・6551

227・6710

子どもにも影響を与えるインターネットの危険と正しい使い方を学びます。

日時：12月4日(土) 午前10時～正午 対象：市内の小中学校に在学の子供・生徒とその保護者 定員：10組(抽選) 申し込み：欄外の必須事項と子の学年、保護者の氏名を11月18日(木)までにファクスで同館(市ホームページからも可)

児童館

こどもの城の催し

225・7289

映画会

二こぎつねコンとこだめきポン

日時：11月13日(土) 午後2時 対象：1歳以上 定員：先着12人

天体観望会「部分月食」

日時：11月19日(金) 午後5時～

対象：小学生以上(小中学生は保護者同伴) 定員：先着12人

持ち物：上履き 申し込み：当日の午後4時から4時30分までに電話・ファクスでこどもの城



クリスマスツリーを作ろう

友遊クラブと遊ぼう。

日時：11月20日(土) 午後1時30分～ 対象：小学生 定員：先着8人

親子

名細保育園  
つどいの広場の催し

233・7551

はみがき指導

歯科衛生士から歯磨きの大切さや手法などを学びましょう。

日時：11月11日(木) 午前10時30分～11時30分 対象：おおむね3歳未満の子と親 定員：先着5組 申し込み：11月1日(月) 午後2時から電話・ファクスで同広場

すくすくDay

身長、体重を測定し、子どもの成長を喜び合いましょ。

日時：11月29日(月)、30日(火) 午前10時30分～11時30分 午後2時30分～3時30分 対象：おおむね3歳未満の子と親 定員：各先着5組 申し込み：11月15日(月) 午後2時から電話・ファクスで同広場

子育て支援センター

227・3517

身長、体重を測定し、子どもの成長を喜び合いましょ。

日時：11月19日(金) 午前9時30分～11時 午後1時30分～3時 対象：おおむね3歳未満の子と親 定員：各先着15組 申し込み：11月5日(金) 午後2時から電話で同センター

音で遊ぼう

大東市民センター つどいの広場

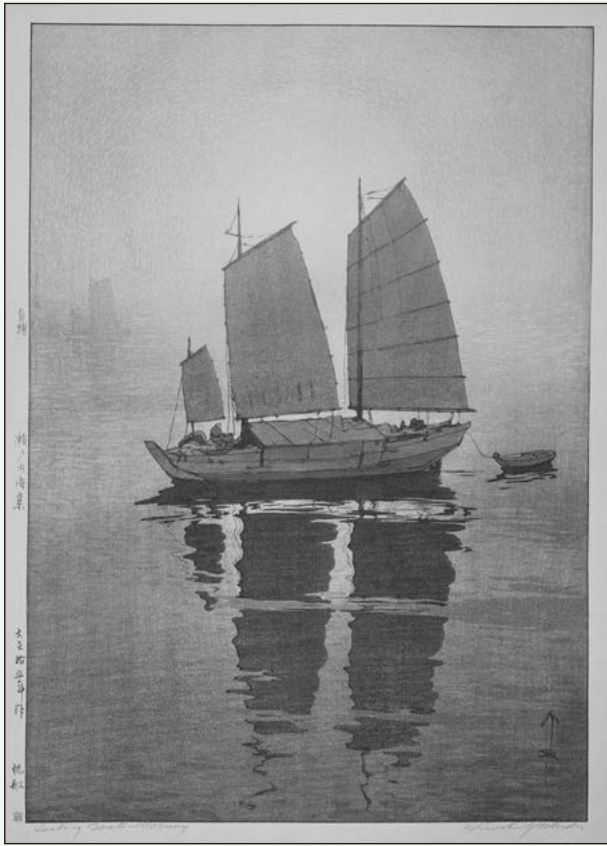
247・9331

マラカスを作り、歌に合わせて音を出して楽しましょ。

日時：11月11日(木) 午前11時～11時30分 午後3時30分～4時 対象：おおむね3歳未満の子と親 定員：各先着10組 申し込み：11月4日(木) 午後2時から電話で同広場

# 市立美術館

市立美術館 ☎228-8080  
 ☎228-7870



吉田博「帆船 朝」1926年

## 特別展 没後70年 よし たひろ 吉田博展

明治から昭和にかけて風景画の第一人者として才能を発揮していた吉田博(1876-1950)が、49歳から始め、後半生を捧げた木版画の数々を一挙公開します。

期間…11月28日(日)まで

経費…600円▶大学生・高校生=300円▶中学生以下=無料

## ジュニアアーツクエア 「わたしの太陽の塔」

紙粘土でオリジナルの塔を作ります。

日時…11月27日(土)午前10時～正午

対象…小学生

経費…500円

申し込み…11月5日(金)までに電話またはファクスで同館

\*初雁公園整備に伴い、美術館・博物館・川越城本丸御殿の駐車場が狭くなっています。公共交通機関の利用をお願いします。

# 図書館



## 西図書館の催し

☎237-5660  
 ☎237-5661

### ■秋のとしよかん福袋

図書館職員のおすすめの本を福袋(一人一袋まで)にして貸し出しします。

日程…11月20日(土)、21日(日)、23日(祝) 定員

：一般書 各先着10袋▼児童書 各先着10袋



# 博物館



## 市立博物館の催し

☎222-5399  
 ☎222-5396

### ■のぞいてみよう!

### わたしたちの郷土川越展

川越の歴史・文化・自然などをテーマに出品された市内小学生の絵画および自由研究の作品の中から、入賞・入選された作品を展示します。

日時…11月6日(土)～12月5日(日)

午前9時～午後5時(入館は午後4時30分まで) 経費…入館料200円(160円)▼大学生・高校生 1100円(80円)▼中学生以下 無料

\* ( )内は20人以上の団体料金。



### ■こども体験教室「弓矢を作ろう」

日時…11月20日(土)午前10時～11時▼午後1時30分～2時30分

対象…小学3年生～中学生体験教室への保護者同伴不可

定員…各先着8人 経費…100円 申し込み…11月4日(休)午前9時から電話・ファクスで同館

### ■こども体験教室「たこ作りに挑戦」

日時…12月11日(土)午前10時～正午▼午後1時30分～3時30分



対象…小学3年生～中学生(体験教室への保護者同伴不可) 定員…各先着8人 経費…150円 申し込み

：11月25日(休)午前9時から電話・ファクスで同館

\*掲載している内容は、新型コロナウイルス感染症の影響により中止や内容を変更する場合があります。  
詳しくは市ホームページを確認するか、問い合わせ先にお尋ねください。

# 11月の休館日

施設名	休館日
市立美術館 Tel 228-8080 Fax 228-7870	月曜日
市立博物館 Tel 222-5399 Fax 222-5396	月曜日、 26日(金)
中央図書館 Tel 222-0559 Fax 222-7822	月曜日、 26日(金)
西図書館 Tel 237-5660 Fax 237-5661	月曜日、 26日(金)
高階図書館 Tel 238-7550 Fax 238-7551	月曜日、 26日(金)
川越駅東口図書館 Tel 228-7712 Fax 228-7713	火曜日(23日を除く)、 26日(金)
こどもの城 Tel 225-7289 Fax 225-7289	月曜日
川越駅東口児童館 Tel 228-7719 Fax 228-7719	火曜日
高階児童館 Tel 238-9525 Fax 238-9525	月曜日

## 情報アラカルト

1月1日以降に開催または申し込み開始の催しの締め切りは、11月25日(休)です

### ❖要申し込みの催し❖

#### ❖50歳～のヒップホップ+シニアタップダンス

パルタップ シングダンス 主催。11月12日(金)午前10時～11時=ヒップホップ▶11時～正午=タップダンス。北公民館。50歳以上の初心者。先着10人。無料。申し込み…11月1日(月)午前9時から電話で横山 ☎090-9969-5606

#### ❖古武道体験教室

真楊会主催。剣術・棒術。11月14日(日)午前10時～正午。川越武道館。高校生以上。先着5人。500円。申し込み…11月1日(月)午前9時から電話で柴田 ☎242-7098

#### ❖リンパデトックスヨガ

YOKO ヨガ主催。リンパを流してストレス解消&免疫カアップ。11月24日(休)午前10時15分～11時45分。ジョイフル。45歳以上。先着5人。1,000円。申し込み…11月1日(月)午前9時から電話で細川 ☎080-6524-2470

#### ❖フラダンス無料体験

フラサークル アカハイ主催。ハワイの曲で楽しく有酸素運動をしましょう。11月4日(休)・18日(休)午前11時～正午。高階南公民館。初心者の女性。先着10人。申し込み…11月1日(月)午前9時から電話で光成 ☎090-1704-8978

#### ❖成年後見制度・相続・遺言の無料相談会

(一社)コスモス成年後見サポートセンター主催。11月27日(出)午後1時30分～4時30分。ウェスタ川越。市内在住。先着15人。申し込み…11月1日(月)午前9時から電話で岡田 ☎241-2013

#### ❖講演会「近世考古学と江戸の風景」

城西大学水田美術館主催。早稲田大学・谷川章雄教授による講演。11月11日(休)午後1時30分～2時50分。同大学水田三喜男記念館。先着40人。無料。申し込み…11月1日(月)午前9時30分から電話で同美術館事務室 ☎271-7342

#### ❖川越蔵造りの街歩きと写真を楽しもう

NPO法人グリーンライフ・サポートクラブ主催。街歩きの楽しさとプロから写真の技術を学ぶ。雨天中止。11月6日(出)午前8時30分～午後1時。一番街周辺。小学生以上。先着30人。1,000円。申し込み…11月1日(月)午前9時から4日(休)までに電話で所 ☎231-5466

#### ❖川越水上公園の催し

会場は同公園。

##### ①体験ヨガ

11月6日(出)午前9時30分～10時30分。16歳以上。先着10人。無料。

##### ②体験かんたんステップ

11月5日(出)午前9時30分～10時30分。16歳以上。先着10人。無料。

①②の申し込み…11月2日(休)午後1時から電話で同公園 ☎241-2287

#### ❖リラックス英会話

同英会話主催。11月12日(金)・26日(金)午前10時～11時。中央公民館。市内在住。先着10人。1,500円。申し込み…11月1日(月)午前9時から電話で小倉 ☎090-3236-2359

#### ❖韓国舞踊

同会主催。11月12日(金)午後4時～5時30分。大東市民センター。18歳以上。1,000円。申し込み…11月1日(月)午前9時から電話で望月 ☎246-7051

#### ❖ベタンク体験会

小江戸ベタンククラブ主催。陸上のカーリングと呼ばれるベタンクの基礎からゲームまで体験。11月6日(出)午後1時～3時30分。滝の下公園(大仙波)。無料。申し込み…11月1日(月)午前9時から電話で細野 ☎090-6040-4436

#### ❖幕末の川越藩ー松平周防守康英の軌跡ー

初雁温知会主催。講演会。11月28日(日)午前9時30分～11時30分。ウェスタ川越。先着100人。無料。申し込み…11月1日(月)午前10時から電話で飛坂 ☎090-1886-1970

#### ◆当日直接会場の催し◆

#### ◆秋のダンスパーティの集い

川越市ダンススポーツ連盟主催。フリーダンス・トライアル・ミキシングなど。11月20日(出)午後1時30分～4時。川越運動公園総合体育館。市内在住・在勤・在学。先着80人。500円。連絡先…中野 ☎235-1079

#### ◆秋の洋蘭展

むさしの蘭会主催。11月20日(出)正午～23日(休)午後3時。メルト。無料。連絡先…小川 ☎283-9876

#### ◆小江戸川越菊まつり

川越菊花会主催。菊花の展示。11月1日(月)～23日(休)午前9時～午後4時(最終日は午後3時まで)。喜多院。無料。連絡先…菊まつり事務局 ☎222-0859

#### ◆求人企業合同説明会

埼玉県雇用対策協議会主催。11月25日(休)午後1時～4時(受け付けは正午から午後3時30分。入退場自由)。大宮ソニックシティビル(さいたま市)。来年3月に大学・短大・専門学校を卒業予定(3年以内の既卒者も可)。無料。連絡先…同協議会 ☎048-647-4185

#### ◆川越学園35期作品展

いきがいで大学川越学園35期おひさま同好会主催。絵画・書・写真・手工芸などの展示。11月16日(休)正午～午後5時、17日(休)午前9時～午後3時。ウェスタ川越。無料。連絡先…家中 ☎232-3717

#### ◆写真展

フォトクラブ風主催。11月25日(休)～29日(月)午前9時～午後4時(初日は正午から、最終日は午後3時まで)。メルト。無料。連絡先…市川 ☎225-5990

#### ◆川越「唐人揃い」展

同パレード実行委員会主催。写真展・朝鮮通信使の衣装試着・パフォーマンス。11月14日(日)午前10時～午後3時。蓮馨寺。無料。連絡先…小川 ☎090-7422-2002

#### ◆安来節どじょう揃い体験教室

東部川越どじょう揃い会主催。11月14日(日)午前9時～正午。東部地域ふれあいセンター。先着10人。無料。連絡先…深見 ☎080-6580-2649