

人口の動き (十一月一日現在)

Table with population statistics: 本籍数 23,723, 本籍人口 103,320, 外国人 51, etc.



No. 第53号 発行所 埼玉県川越市役所 印刷所 六三四堂K.K.

市役所の電話番号

Table of phone numbers for various city offices: 1450 受付室, 1452 土木課分室, 1454 市長室, etc.

農業委員会委員

選挙人名簿登録申請の

おしらせ

農業委員会委員選挙人名簿登録申請については、法律の定め... 昭和三十一年度小作料支払期日の変更

一、選挙人名簿の調製... 二、選挙権の要件... 三、選挙権の行使

自作農維持創設

農地改革も実施されて早る買取及荒渡方式による融... 資金融通法とは

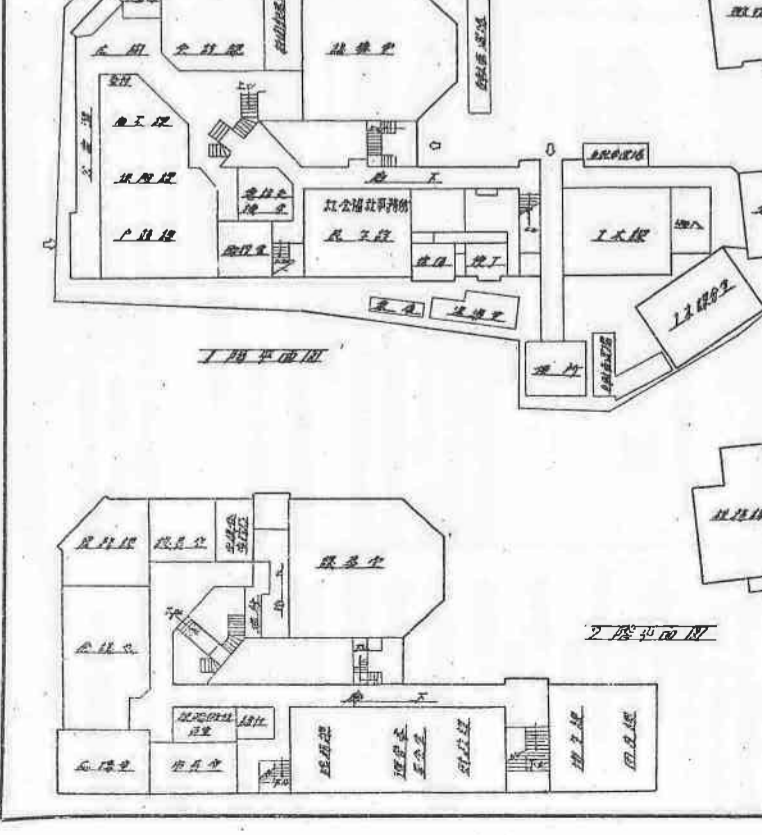
新しく市の行政機構発足す

本年四月一日市村合併以後、年間一千四百萬円の財源が... 行政機構発足す

昭和三十年小作料支払期日の変更... 現在小作料改正の認可準備中のため

注意喚起... 農業委員会委員の選挙人名簿について

- 市長の事務部局... 市長一助役一収入役... 総務課... 財務課... 企画課... 庶務課... 徴収課... 庶務課... 徴収課... 庶務課... 徴収課...



市財源になる... たばこ... 市財源になる... たばこ... 市財源になる... たばこ...

学生生徒の感電... 事故防止について... お知らせ... 膳・抄本の請求は三日前に

