



広報ガイド

広報ごよみ 6月中 農繁期防犯月間 有機製剤被害防止月間 全国交通安全運動 6月11-20日 夏の健康を守る運動 20日-7月20日 全国安全週間 7月1日-7日 住民登録届出励行週間 1日-7日

土地家屋調査士試験 この試験は、土地家屋調査士法第五條の規定によつて行われ、期日 八月二日 時間 午前九時から午後一時まで 場所 浦和地方法務局 資格 年齢、性別を問いません。受験申請受付期間 六月五日から七月六日まで 土地家屋調査士試験の受験案内書は市役所受付に備えてあります。

川越市政だより No.102



ちよつとした油断から 急増する交通事故

全国交通安全運動が、六月十一日から二十日で行われます。交通事故は自動車の増加で年々多くなる一方です。この四月までの交通事故は、県下で二九一六件もあり、川越警察管内だけでも八〇件も発生し、昨年比で約五〇%増加しています。

自販車バス 歩行者、自転車側の不注意が原因による事故 安全を確保しない車の直前、直後を横断したため原因が殆んどなつています。

安全運転を促すため自販車運送事業者等は運送車を過労にさせないよう労務管理の適正を図つて下さい。一方運送車も十分休養し過労のための事故防止に努めること。

市農務課では三十四年度新農村建設事業の一として、さく井機を購入し農家地帯のかんがい用井戸掘りに、また共同給水井戸工事に利用することになりました。

市税収納所の一部が変る これまで毎月末二日開市の収納を取扱つていた通町八幡神社は都合によつて廃止して六月から新設の川越市税収納所(新設)に市税収納所を開設いたします。

引揚者の国庫債券の買上償還 買上償還の方法 第一次 六月一日-七月末日 第二次 八月以降

海士約 三五〇名 空士約 一、六〇〇名 応募資格 昭和九年九月二日から昭和十六年九月一日までの間に生れた(昭和三十四年九月一日現在十八才以上二十五才未満)日本国籍を有する男子、中学校卒業程度

人口のうごき 5月1日現在住民登録人口

参議院選挙終る

投票は最低記録

Table with columns: 投票区, 投票所, 投票率. Lists various districts and their respective polling stations and turnout percentages.



広報板

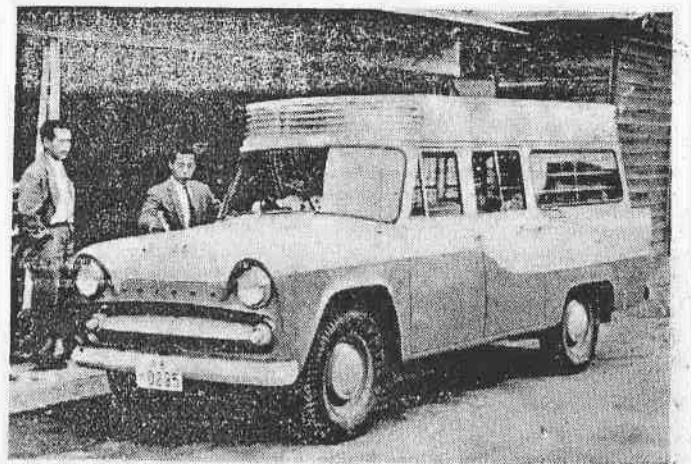
ことしの市民税は納期ごとの令書で 六月は昭和三十四年度市民税の令書が発付されますが、市民税は承知のように、広く市民の方々に負担していただき、この収入は橋りよう、道路、学校など市行政の全般の費用となるもので皆様方の深いご理解によるご協力を、お願いいたします。

未帰還者に関する特別措置法 未帰還者に関する特別措置法は第三十一国会で成立し、昭和三十四年三月三日法律第七号として公布され、この施行に必要な政令および省令もそれぞれ公布されました。

市政クイズ

賞品 川越交通安全協会提供 正解五名の方に二百円相当の賞品をお贈りします。正解者が多いときは抽せんにより、また正解者が少いときは、またはいくば正解に近い方から順にお贈りします。

人口のうごき 5月1日現在住民登録人口



広報車おめみえ = 市政のPR =
市では、この種市政広報活動の一つとして広報車を購入いたしました

横行するあき菓・押売り

農繁期にはこんな注意を

農家のみなさんにとつて、一年中
でも最も大事な、そして本当に猫の
手も借りたに違いない季節とな

ファミリー



時の記念日

六月十日は時の記念日
六月十日は時の記念日
そのわけは、時間をむだにする



初雁中 3年 茂木和彦
それは計画を
立てて仕事を

メートル法に慣れましょう
長さは.....メートル
重さは.....グラム

夏の健康を守る運動

一 安静・栄養・清潔に

梅雨どきから夏にかけては身体
の調節が重要になります
この季節は急性伝染病も多くなる

まだ起る農薬の中毒

ことしも田植えの時期を迎え、有
機燐剤の散布が盛んに行われ
ています

マツシユルム栽培



最近ささいの生産過剰から、市
内福原、名細、霞ヶ関、古谷各
地区にマツシユルム(西洋松

統計図表懸賞募集二題

A 第十回埼玉県統計図表懸賞募集
主 催 埼玉県、同統計協会、同教
育委員会

市民歌壇

待過時典 授賞料は不要です
訓練用具貸与します
修了生は公共施設安定期所取

第一節 あなたがたの家庭生活
または学校生活を示す統計図表
第二、三節 あなたがたの住んで

国際連合は「国際的平和と安全
を維持することを目的とし」
一九四五年十月二十四日創設され、

A級：小学生 B級：中学生
C級：高校生 D級：大学生
応募の種別と資格
授賞
各種別 各一名 計四名