

これからの養豚経営

豚舎の設計

豚房の広さ

豚房の広さは、豚の飼育頭数に比例して、床面積の低い豚房よりも、床面積の高い豚房の方がよい。豚房の大きさは、豚の飼育頭数に比例して、床面積の低い豚房よりも、床面積の高い豚房の方がよい。豚房の大きさは、豚の飼育頭数に比例して、床面積の低い豚房よりも、床面積の高い豚房の方がよい。

畜産講座 その4

合理的な群飼

豚の飼育は、合理的な群飼が重要である。豚の飼育は、合理的な群飼が重要である。豚の飼育は、合理的な群飼が重要である。豚の飼育は、合理的な群飼が重要である。

年末の窓口事務

年末の窓口事務は、市民の協力を要する。年末の窓口事務は、市民の協力を要する。年末の窓口事務は、市民の協力を要する。

貸問、貸家はありますか

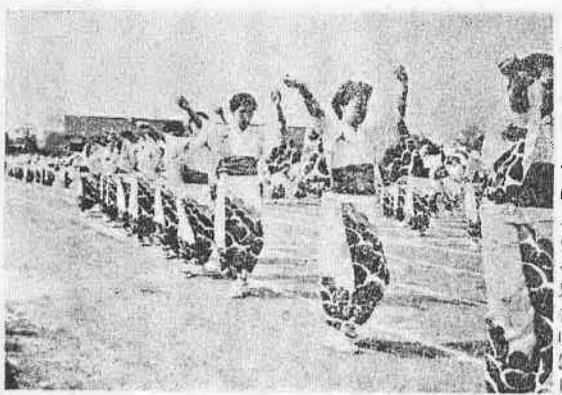
貸問、貸家はありますか。貸問、貸家はありますか。貸問、貸家はありますか。

航空自衛官が希望

航空自衛官が希望。航空自衛官が希望。航空自衛官が希望。

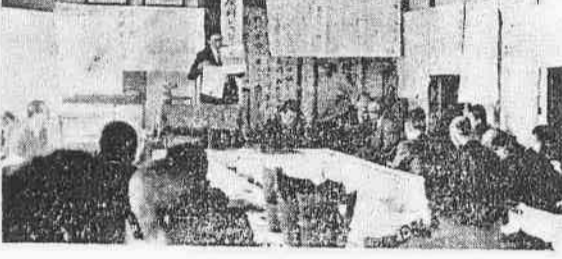
市民体育祭

市民体育祭が市民広場で行なわれ、青年団対抗や、町内対抗リレーに会場をわかせました。中でも民謡連盟や婦人会の民謡には100名近くが参加、そろいのゆかたに、足どりも軽く「秩父音頭」や「川越新小唄」にグラウンドいっぱいの拍手を浴びていました。



精米批判会

ことし第1回の精米批判会が、11月22日、中央公民館で行なわれました。これは140世帯の消費者からお米を借りて、配給米が適正であるかを審査したもので、展示点数140点のうち合格数は131点で合格率93.6%というよい成績でした。



文化講演会 三種神器で話題になった、下小坂(東洋ゴム敷地)の古墳の展示会と、講演会が、11月26日、中央公民館でありました。講師は、川越の小泉、坂戸高校の田中両先生で、集まった武蔵野郷土会会員や学生が、興味深く聞いていました。

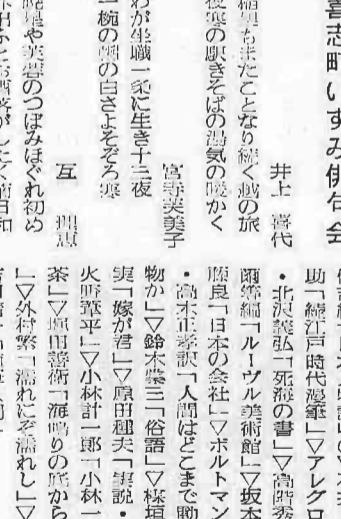
フォークダンス大会

市民文化祭フォークダンス大会が11月26日六軒町公民館で開かれました。レクリエーションクラブ会員80名が40曲を踊り若い男女が手をとりあい、リズムのついで楽しい一日をすごしました。



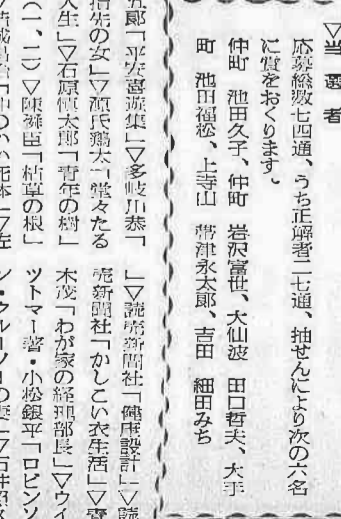
喜志町いずみ俳句会

喜志町いずみ俳句会。喜志町いずみ俳句会。喜志町いずみ俳句会。



家庭婦人むき

家庭婦人むき。家庭婦人むき。家庭婦人むき。



句会だより

句会だより。句会だより。句会だより。

図書館だより

図書館だより。図書館だより。図書館だより。

花嫁衣裳を共同購入

花嫁衣裳を共同購入。花嫁衣裳を共同購入。花嫁衣裳を共同購入。

株式会社深和商店

株式会社深和商店。株式会社深和商店。株式会社深和商店。

おしやれの店

おしやれの店。おしやれの店。おしやれの店。

木村屋酒店

木村屋酒店。木村屋酒店。木村屋酒店。

市政だより 第36回

家中そろうて考えましよう

株式会社深和商店 一番街

おしやれの店 東洋 中央通り

坂本化粧品店 銀座

木村屋酒店 優良店会

寝具の魚津 専門店会

川越市観光協会

▽応募規定

1. □の中に当用漢字を入れ、伏せ字だけ番号順に記入してください。
2. 応募用紙は郵便がきとし、住所、氏名、年令を忘れずにご記入ください。
3. しめきり十二月二十五日
4. あて先、市役所総務部庶務課庶務係
5. 市の職員とその家族、市外居住者は応募できません。
6. 賞は作者の原文と一致した正解者六名に贈ります。

▽前回正解文

1. 立、月、築、設立、完納、納税、利点
2. 率、料、半分、国、負担

▽当選者

応募総数七四通、うち正解者一七通、抽せんにより次の六名に賞を贈ります。

仲町 池田文子、仲町 岩沢富世、大仙波 田口哲夫、大手町 池田徳彦、上寺山 津津永太郎、吉田 細田多志