

# 川越市政だより

No.165 月1回10日発行一部2円(昭和32年6月10日) 発行所 埼玉県川越市役所(オ三種郵便物認可)

新文印刷社 印刷

人口	5118231	現在
男子	2589010	人口
女子	2529221	人口
出生	251376	数(4月)
死亡	25196	数(4月)
世帯	796	数(4月)
前月	796	比

- ▽農産物防虫止動 (十五日)
- ▽計帳月間
- ▽明るい環境づくり運動
- ▽時の記念日(十日)
- ▽入梅(十一日)
- ▽夏祭りの日(二十一日)
- ▽夏の健康を守る運動(二十一日から七月十日まで)
- ▽郷土を美しくする日(二十一日)
- ▽オリンピックデー(二十三日)
- ▽救済の日(二十五日)
- ▽国連憲章調印記念日(二十六日)
- ▽貿易記念日(二十八日)

## 6月のメモ

# 投票はあなたの意志で

### 秘密は法が守っています

有権者のみなさん任期満了による埼玉県知事の選挙が、七月五日(日曜日)に行なわれます。地方自治にとって選挙ほど重要なものはありません。選挙が真に公明に行なわれてこそ地方自治が発展するのです。今度の知事選挙についても立会演説会を行ったり、選挙公報などが発行されますからこれらによつて向う四年間の県政を任う立派な人を選びましょう。

### 投票の資格

選挙で候補者の誰れに投票したかは開票の際、すべて投票を混同してしまいますから投票した自分以外には絶対にわかりません。大切なあなたの権利を憲法と選挙法が守ります。

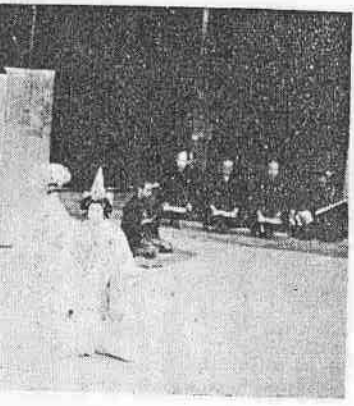
### こんな場合は不在者投票を

次のどれかの理由に該当して選挙の当日投票所に行つて投票できない者は選挙の期日の告示日(六月十日)から選挙期日の前日(七月四日)までの期間毎日午前八時三十分から午後五時まで不在者投票をすることができます。なお不在者投票をする場合は、正当な発行権者が出した証明書が必要で

〔選挙人が川越市の区域外において職務または業務に従事中等である者。〕  
〔選挙人が病弱、負傷、妊娠、老衰、不具、産後、その他歩行が著しく困難な者および監獄、少年院、婦人補導院に収容中の者。〕  
〔選挙人が県議会議員の選挙区の区域外の住所に居住中である者。〕  
〔不在者投票は病弱等の理由があつても自己では投票することができません。〕

## 7月5日は県知事選挙

### ◇みんなそろって投票しましょう◇



### 市民会館落成式

市民会館落成式典は、去る27日に行なわれました。会館入口にはられた紅白のテープが市長の手によつて切れられ(写真上)、式典は県知事をはじめ数余名の方々をホールに招いて盛大に催されました(写真中) つづいて屋上植草式の千歳が披露され、会館落成を祝いました(写真下)。

### 住所移動者は

選挙人名簿に登録された後、市内の他の町(字)に転居された人は、選挙人名簿調製時(昨年の九月十五日)住んでいた所の投票所に投票してください。なお川越市の選挙人名簿に登録されている者が、市内の他の市町村に住所を移した場合(この場合市町村を単位として一回に限る)でも、その市町村において新たに選挙権を得るまでの間知事の選挙権は川越市にあります。

### 投票所入場券

投票所入場券がとぎやたらに投票当日まで大切に保管してください。万一紛失された場合は、選挙当日投票所へ行って申し出れば再交付を受けられます。あなたの大切な一票をムダにしないように。

### 投票の時間

今回の知事選挙の投票時間は、午前七時から午後六時までです。投票所には自分の入る町名の立

### 投票所の入口

横断歩道、信号機などのあ

### 代理投票

身体が故障または文盲により自己で候補者の氏名を書けぬ者は、今度の知事選挙から開票区を一つにして全市の開票区(一か所)川越市役所(公民館)で行なうことになりました。投票管理に申し出て代理者に書

### 一日に三件・死傷者二人

市内交通事故平均(5月11日~5月20日)が実加されましたが、事故がへつとるか逆によつての状況です。最近国道車道、小諸線の交通量の急激な増加に伴い、各種の事故がたびたび発生しており私もあなたも、この交通量の急激な増加を忘れることはできません。事故防止のため、歩行者が正しい交通心得を理解し、実践しなければなりません。県警で奨励している次の心得を守りましょう。

### これだけは守ろう

- ① 歩道の歩き方  
歩道の付近では、かならずその安全施設を利用して歩きましょう。
- ② 横断歩道などの安全施設のないところでは、横断する前にかがみ立ちどまり、まづ右を見、左を見、さらにまづ一度右を見て、進行して歩きましょう。
- ③ 歩道のある道路ではかならず歩道を歩きましょう。
- ④ 横断するとき、進行してくる車に対して、手をあげ、横断の合図をし、運転者の動靜に注意して直列に渡りましょう。

### 道路の歩き方

横断の仕方

### 今日の納税

市民税第一期  
六月二〇日までにお納めください

### 踏切の渡り方

踏切の直前でかならず立ちどまり、左右をよく見、耳と目で確かめましょう。  
① 一方からの列車が通過してもその直後に反対側から別の列車が走ってくる場合がありますから十分注意しましょう。

# 投票区および投票所一覧

投票区	投票所	区
川越市	市役所	喜多町、元町一丁目、元町二丁目、末広町二丁目、末広町三丁目、石原町一丁目、石原町二丁目
川越市	川越高校校舎	郭町一丁目、松江町一丁目、三久保町、久保町、杉下町、小仙波町一丁目、宮下町一丁目、宮下町二丁目、志多町、宮下町(未整理地区)、神明町、宮元町
川越市	初雁中学校内	郭町二丁目、大手町、幸町、末広町一丁目、仲町
川越市	川越小学校内	中原町一丁目、中原町二丁目、連雀町
川越市	中央小学校内	新富町一丁目、新富町二丁目、松江町一丁目、通町
川越市	新富町小学校内	仙波町一丁目、仙波町二丁目、仙波町三丁目、仙波町四丁目、富士見町、仙波町(未整理地区)、南通町
川越市	オ一 中学校内	小仙波町一丁目、小仙波町二丁目、小仙波町三丁目、小仙波町四丁目、小仙波町(未整理地区)、西小仙波町一丁目、西小仙波町二丁目
川越市	南中学校内	地区整理前の寄道町、新富町
川越市	オ二 保育所内	臨田町(西武線を境とした東南区域)、菅原町
川越市	立川越女子高内	六軒町一丁目、六軒町二丁目、三光町、月吉町
川越市	泉小学校内	小室町、今成町、小ヶ谷町
川越市	野出張所内	臨田町(西武線を境とした西北区域)、田町、野田町
川越市	野出張所内	菅間(上菅間)、谷中、北田島、伊佐沼、鴨田(中内路、山田、大下)
川越市	野出張所内	菅間(②に含まれる区域を除く)、石田本郷、鹿飼、上老袋、鴨田(②に含まれる区域を除く)、中老袋
川越市	古谷出張所内	古谷上(②)ノ、沼端、宿、堀之内、小中居、大中居、高島、八ッ島
川越市	古谷小学校内	古谷上(②)に含まれる区域を除く、古谷本郷、下老袋、東本宿
川越市	南古谷出張所内	久下戸(宮本、飯塚、前山)、古市場、波井
川越市	南古谷小学校内	南田島、牛子、木野目、並末、今泉、久下戸(上)
川越市	高階中学校内	藤間、砂新田、下新河岸(武蔵野)
川越市	高階小学校内	寺尾、上新河岸、下新河岸(②)に含まれる区域を除く、砂、扇河岸
川越市	福原公民館内	下赤坂、中福、上松原、下松原、今福、砂久保
川越市	大東東小学校内	豊田本、池辺、豊田新田
川越市	大東出張所内	南大塚、大塚新田
川越市	大東西小学校内	大袋新田、大袋、山城、藤倉、増形
川越市	山田出張所内	上寺山、寺山、福田、山田、府川、石田
川越市	名細南小学校内	鯨井、吉田、鯨井新田
川越市	名細北小学校内	天沼新田、小堤、下広谷、竹野
川越市	名細北小学校内	下小坂、平塚、平塚新田
川越市	名細北小学校内	的場(七)、安比奈新田、笠幡(大町、芳地戸、山伝)
川越市	名細北小学校内	的場(中、下、火工品)
川越市	中組出張所内	笠幡(新町、本町、鶴菜、西部、上野、倉ヶ谷戸)
川越市	笠幡上野出張所	



つゆ時の健康

汚れたままの下着を身につけておくと、皮膚炎をおこしやす...



つゆ時の手洗い

恐ろしい害虫の発生期

アメリカンシロヒトリも発見しやすい。幼虫は五月下旬頃から発生し...



シロヒトリ

年金の出張窓口開く

今年度第一期分(四、五、六月)の年金の出張窓口が、五月下旬から開く...

福原公民館が完成

昭和三十八年度の事業として、昨年十一月に着工し、工事を急いでいた福原公民館が完成...



福原公民館の完成

犬はつないで飼いましよう

四月一日から犬はつないで飼うことになりましたが、まだ犬を放し飼いでいるのを発見されます...

社会保険等の加入離脱者にお願い

五月号市政だよりでお知らせしましたが、今年度から資格の取得や喪失は、事由が発生した日までに...



あの町この町

連合婦人会役員 会長 山根 伸 副会長 矢島政子、中村かえ...

県大会で柔道など優勝

昭和三十九年度県学徒総合体育大会中学校の部は、五月二十四日大宮市を中心会場として行なわれ...

統計図表の入選きまる

市庶務課で市内小、中、高校から募集した統計図表コンクールに八十四点の応募があり...

六月の選定

川越市立図書館がみなさんにおすすめる選定図書は六月分は次のとおりです。

安心を買おう

三久保町衛生委員代表者、堀内昭治さんは五月二十五日開催された川越保健所管内環境衛生推進協...

句会だより

三久保町吟行会 吉田 清 春にきてよすがを徳久吉田 岡村 清吉...

テレビ調査

そごうをめぐって安心して明るい生活を送れるというものです。また、全国の加入者のみなさま...

商工会議所6月の行事(15日以降)

講習会・講演会 「売れる陳列、売れない陳列」 6月16日(火) 1時-4時 講師 店舗デザイナー...

経営指導員を募集(男子)

待遇・補償 地方公務員に準ずる。資格 年齢二十五才以上四十才以下...