



# 建売住宅の公開



## 山田地区に28戸(道完備)

### 申し込みは12月10日まで

川越市山田地区に、川越市大字山田字西町に建設中の土地付建売住宅が、十一月中に完成になりますので、次の要領によりに、十二月一日から十二月十日まで、申し込みを公衆に開放いたします。

▼位置 川越市大字山田字西町  
▼戸数 二十八戸  
▼買受申込額が、一戸につき三十八万円以上ある場合は、市内居住者および市内に勤務するものを優先し、なお競合する場合は抽せんいたします。

▼申込期間 十二月一日から十二月十日まで  
▼売渡し価額 十二月一日から十二月十日まで

位置および面積による差がありますが、最高一五五万円程度から最低二〇万円程度まで。

▼申込方法 買受希望の方は、現場を鑑みの上所定の申込書に申し込みをください。申込書は、市役所財政課にあります。

▼家屋調査がはじまる 昭和三十九年中に家屋増設改築されたお宅に、十一月から一月頃にかけて、市役所税務課で調査にかかっています。

▼水道の冬じたく 最近水道を新設したお宅には、止水器の入れ替えの必要があり、止水器の入れ替えは、止水器のメーカーが指定する時期に行ってください。

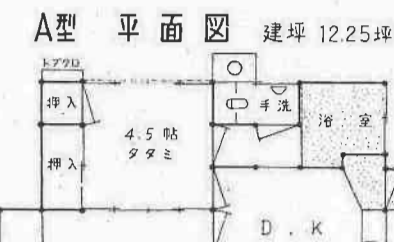
▼町名地番整理で所在地変更 町名地番整理にともない、学校などの所在地がかわります。

## 新工場案内

工業をとり入れて、近代都市づくりを進める川越市には、いまだ多くの工場が不足し、また建設が進んでいません。そこで、市内の工場をみなさんに案内するたぐい、紙面に、今月号から「新工場案内」の欄をもうけました。

エースコック株式会社東京工場  
即席ラーメンの先駆

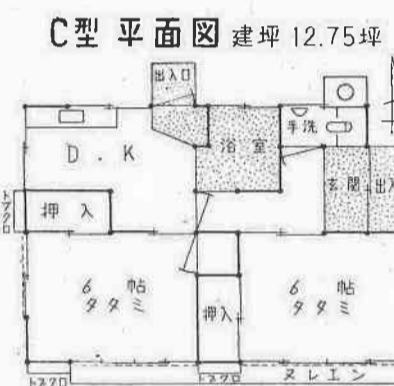
工業をとり入れて、近代都市づくりを進める川越市には、いまだ多くの工場が不足し、また建設が進んでいません。そこで、市内の工場をみなさんに案内するたぐい、紙面に、今月号から「新工場案内」の欄をもうけました。



木造平家建  
基礎・布コンクリート造  
屋根・カラー鉄板瓦葺(コバルト色)  
外壁・モルタル刷毛引スレ仕上  
附帯設備・電気、水道、排水、スチール流し



木造平家建  
基礎・布コンクリート造  
屋根・カラー鉄板瓦葺(クリーム色)  
外壁・モルタル刷毛引スレ仕上  
附帯設備・電気、水道、排水、スチール流し



木造平家建  
基礎・布コンクリート造  
屋根・厚型スレート葺(チョコレート色)  
外壁・ラワン壁羽目板張り  
附帯設備・電気、水道、排水、スチール流し

## 市営住宅(3戸) 入居者募集

### 入居資格

市内に住所または勤務場所のある者で、第一種は月収三万六千円以下、第二種は二万円以下であること。ただし月収については総収入より種々控除した額で計算方法は別記のとおりです。

▼場所及び募集戸数  
岸町一丁目北団地一戸(第一種) 二戸(第二種)  
岸町一丁目北団地一戸(第一種) 二戸(第二種)

▼申込書の内容  
十一月二十四日(水)より十二月九日(木)まで市役所建築課に提出してください。

▼申込書の受付  
十二月六日から九日まで毎日午前九時から午後四時まで。

▼抽せん  
十二月十三日(月)市役所会議室。

▼申込方法  
入居申込書に必要な事項を記入の上、収入証明書、及び民生委員の証明を添えて提出してください。

### 収入の算出方法

月収とは下記に示す算出方法により算出された額から扶養親族一人につき三千円を控除したものです。

① 総収入五十三万円以下の場合  
(総収入) × 8 = 240,000円

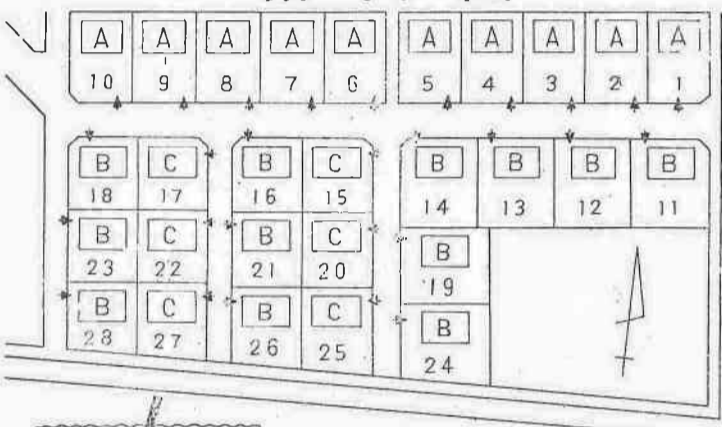
② 総収入五十三万円を超え、七十三万円以下の場合  
(総収入) × 9 = 770,000円

③ 総収入七十三万円を超え、九十三万円以下の場合  
(総収入) × 10 = 1,000,000円

④ 総収入九十三万円を超え、一十三万円以下の場合  
(総収入) × 11 = 1,300,000円

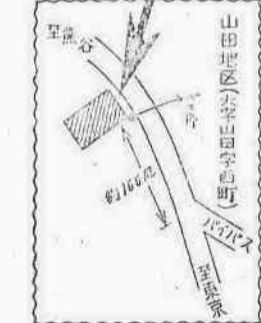
⑤ 総収入一十三万円を超え、一十七万円以下の場合  
(総収入) × 12 = 1,700,000円

## 案内図



### 敷地面積一覽表(坪)

1	50.39	8	50.71	15	47.70	22	42.78
2	50.71	9	50.71	16	47.70	23	42.78
3	50.71	10	50.00	17	42.45	24	63.76
4	50.71	11	59.52	18	42.46	25	49.47
5	50.71	12	59.84	19	57.24	26	45.10
6	50.71	13	59.84	20	48.02	27	48.17
7	50.71	14	59.52	21	48.02	28	43.49



たばこは市内で買いましょう

◎市内でたばこを買っていただくとその一部が市の収入になります。

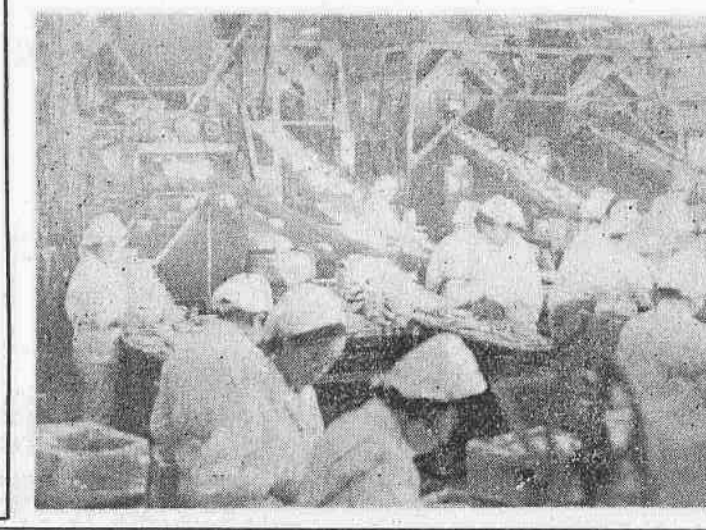
### 国体とは

国体とは、国民体育大会の略称で、こどもは第二十四回を数え、岐阜県で行なわれました。埼玉国体は第二十二回で、昭和四十二年に開催されます。国体は広く国民にスポーツを普及して、アマチュアスポーツの精神の高揚をはかり、国民の健康を促進し、その生活を明朗にしよとするもので、その趣旨はオリンピックと同様、日本のスポーツの祭典です。

### 今月の納税

固定資産税第3期  
11月30日までにお納めください。

はじないで 飼いまくらり



# 健全で楽しい狩猟に

## 銃の扱いに十分注意を

### 鳥獣の保護も考えて

十一月一日から狩猟解禁になります。十一月一日から狩猟解禁になります。十一月一日から狩猟解禁になります。

狩猟は健全なスポーツとして、またレクリエーションとしてさかんになってきました。しかし、野生鳥獣は狩猟の対象となるばかりでなく、わたしたちの生活環境を美しく、かつ森林の害虫を退治してくれるので、農林業などの振興にも役立っています。

狩猟は健全なスポーツとして、またレクリエーションとしてさかんになってきました。しかし、野生鳥獣は狩猟の対象となるばかりでなく、わたしたちの生活環境を美しく、かつ森林の害虫を退治してくれるので、農林業などの振興にも役立っています。

### 霞ヶ関、名細が休猟区に

こんど川越市内に鳥獣の保護増進を図るため、休猟区が設定されました。休猟区が設定された地区は、霞ヶ関と名細の両地区(略図)で、休猟区の標識も立っています。この地区が選ばれたのは、樹木等が多く、鳥がすむのにあつたことと認められたからです。



### 検察審査会とは

新しい憲法のもとに、日本の政治を明るくするため、いろいろの民主的な、新しい制度が生まれました。検察審査会もその一つで、「司法の民主化」という大きな使命をもって生まれたものです。

### 検察審査会とは

検察審査会とは、十一人の審査員からなり立っています。審査員は、衆議院議員の選挙権を有する人々のうちから「くじ」で公平に選ばれます。

### 声

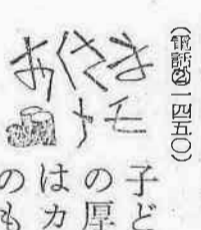
#### 火災の場合

#### サイレンがおそいが

火災発生の場合、相当火が燃え上ってからのサイレンが鳴るのではありません。サイレンが鳴る時は、既に火災現場には、第一出動による七台の消防車が消火活動にあたりかけています。そして第二出動では四台出動、計十一台の消防車が消火にあたることになります。

#### 「くらしの会」が誕生

川越市くらしの会推進協議会が九月一日から誕生しました。「くらしの会」とは、国が最近強く提唱している消費者の保護行動を推進するものです。



子どもの厚着はカゼのもと

朝晩のハタタキが身にしみるようになってきたころ、若いお母さん方は手と手も厚着させがちです。いちばん厚着したときの衣類の重さは、おとなで体重の五パーセントから七パーセントですが、乳幼児は三パーセントから十二パーセントにもなるといわれています。

### 川越物産展示会

川越総合物産展示開成会が、10月20日から22日まで市民会館で開かれました。農機具、タンク、光学レンズ、いも菓子など、市内で生産、販売される製品、およそ1600点(360種類)が展示され、来場者の目を惹き寄せました。



#### 川越祭礼史料展

川越まつりと江戸天下まつりの関係を示すための、祭礼史料展が、10月14、15日、図書館で開かれました。赤坂山王、神田明神の縮絵や絵巻など、めずらしい史料数十点が展示され、関係者の興味をそそりました。

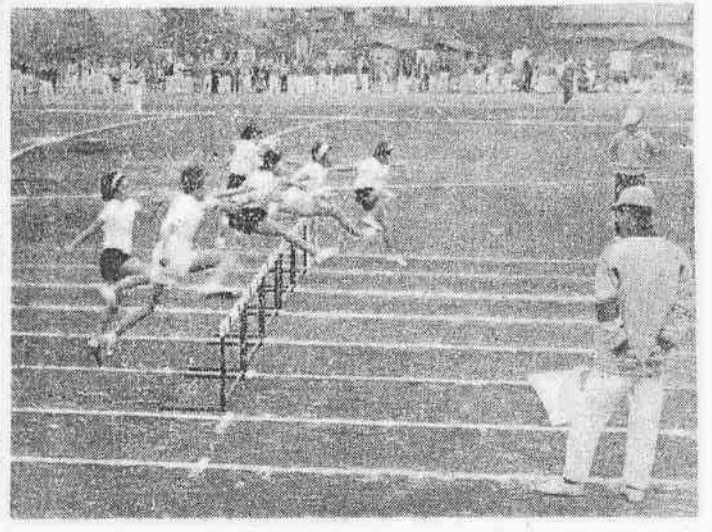


#### 市民体育祭小学校の部

市民体育祭小学校の部が、10月23日市民グラウンドで行なわれました。鼓笛隊のパレードを先頭に、1000人の生徒が入場行進し、このあと、100メートルハードル、走り中継、ボール投げなど、グラウンドいっぱい競技をくりひろげました。

#### 魚釣り大会

市民文化祭魚釣り大会が、10月17日、伊佐沼周辺で行なわれました。参加者は、およそ300人。秋の日を浴びて競技種目フナ、クキ、ハヤをつり上げていました。この結果、市長賞は600グラムをつり上げた通町の野光彬さんが獲得しました。





ロータリーの草

新富町二丁目青少年を守る会(会長、山根伸彦)では、十月八日、役員十五名が努力奉仕して、本川越駅前ロータリーの



雑草の刈り取り作業をしました。同会は、昨年から本川越駅前

の清掃をはじめ、横断歩道のライン引き、花壇づくりなど、美しい町づくり、交通事故のない町づくり運動を展開しています



藤間会館ができる  
高層地区の大型藤間一二五番地に完成した藤間文化会館落成祝



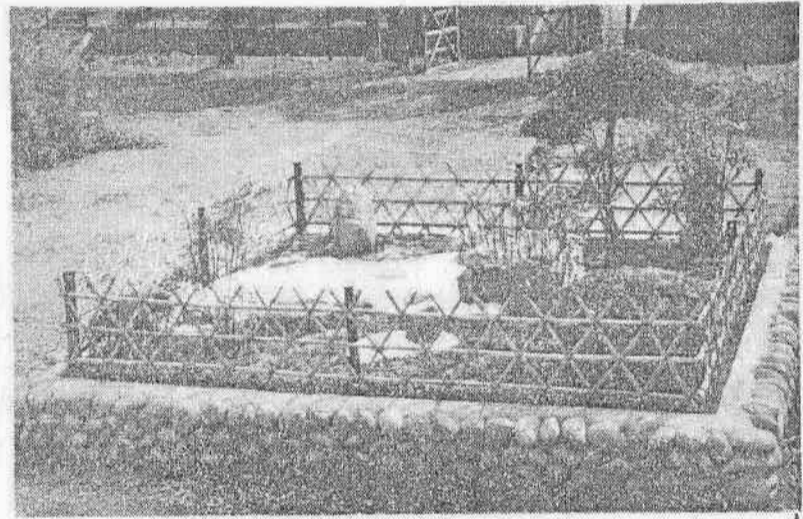
いが、十月十五日にありました。この会館は約二年前に借入れ金で完成し、すでに使用されてい

優良従業員表彰式  
川越優良従業員表彰式が、十月十四日、市民会館で行な



### 火器には常に注意を

十一月二十六日から全国いっせいに、秋の火災予防運動がはじまります。これは、十一月から冬にかけて暖房などの電気器具をはじめ、火を使う機会が多くなり、火災の発生が多くなるからで



### 寄生虫は口から

注意を払ってはいれば、火災は未然にふせけるはず。そこで、火災を防ぐために、少なくとも次のことを、つねに注意していただきたい。

21日から全国予防運動  
「からだは何でもないので、口から食べてもふらしない」「いっくら薬を飲んでも腹痛がならない」

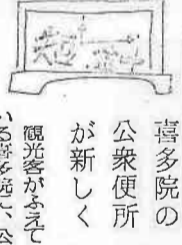
### 県の年末資金融資

年末をひかえ県では、小規模事業者に対する資金融資のため例年のとおり特別融資が行なわれます。年末における資材、商品の仕入など資金流動の滞りし時期です

小規模事業者について貸出されるものです。ぜひ業者に対する資金融資のため例年のとおり特別融資が行なわれます



「霧吹き井戸」復元  
川越の伝説として有名な「霧吹き井戸」は、道路拡張工事のため取こわされ、ながくそのままになっていました。このほど、観光協会の手で、郡町二丁目、農業センター西側の空地に復元されました



所得税の納期  
第二期分の納期は十一月三十日までです。月末は郵便局、銀行などの窓口が混み合いますからお早めに納税してください

わたしのアイデア  
火災シーズンを迎えて、わが家の備品帖をつくらなければならない。一年一回の契約更新のとき、この価格から一年間の

貴重な金の指輪出土  
牛塚古墳にメス②  
（青の横につける板）など鉄地を研究する上で新しい問題を提

青申の講習会  
川越税務署では、各青色申告会商工会議所、商工会、税理士会など協力して「どなたでもわかる青色申告の記録の仕方」の講習会を実施中です

公益質屋をご利用ください  
川越市第二公益質屋  
公益質屋は、市が経営しているみなさんの社会福祉事業施設です。公益質屋は、みなさんの生活に役立つよう、生活に必要