

今月、納めていただく市税は固定資産税第3期分です。11月30日までにお納めください。

11

'67

川越

昭和32年8月10日 新文印刷社 発行所 埼玉県川越市役所 第三種郵便物認可

人口のうごき
10月1日現在
人口 85,120
男性 41,585
女性 43,535
出生(9月中) 2,071
死亡(9月中) 571
転入(転出除く) 758
転出(転入除く) 89
前月比 345人増

埼玉国体を終えて

国体川越市実行委員会委員長 加藤 龍二



この数年にわかれわかれ「国体」が「国体」といふ言葉に代わって来た。第二十二回国民体育大会も大成功に終った。埼玉三百万国民の熱意と実力を遺憾なく発揮した。...

成人者感想文募集

目的 成人者に、社会の一員となつたことを自覚してもらつたこと、一般の方にも成人者に対する理解を深めていただくこととする。
▽成人の日を迎えて
▽二十歳の希望
▽選挙権を得て
▽資格 成人式該当者で、市内に居住するもの(該当者 昭和三十三年四月二日から三十三年四月一日までに生れた方)

保険税率を改正

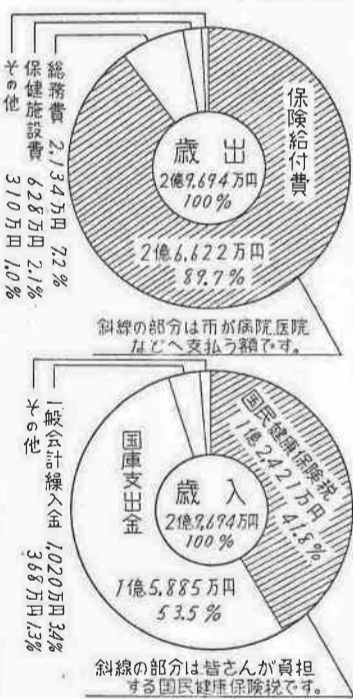
国民健康保険の被保険者の増が、昭和三十八年度に市が病院、医師などを支払った額は一億二千七百三十六万四千円でしたが、三年後の昭和三十九年度では一億一千八百六十四万四千円に減りました。...

家族も七割給付

43年一月から実施

昭和四十三年一月からは家族についても、世帯主と同様医療費の七割を市が支払うことになりました。これは国民健康保険加入者にとり大きな利益ですが、一面市の支拂いは、大きな増加となります。...

国民健康保険会計 昭和四十二年 年度予算



昭和三十八年度に市が病院、医師などを支払った額は一億二千七百三十六万四千円でしたが、三年後の昭和三十九年度では一億一千八百六十四万四千円に減りました。...

昭和三十八年度に市が病院、医師などを支払った額は一億二千七百三十六万四千円でしたが、三年後の昭和三十九年度では一億一千八百六十四万四千円に減りました。...

昭和三十八年度に市が病院、医師などを支払った額は一億二千七百三十六万四千円でしたが、三年後の昭和三十九年度では一億一千八百六十四万四千円に減りました。...



第一中体育館が完成

ことしの5月着工した第一中学校の体育館が完成し、10月12日竣工式を行ないました。鉄骨造り、延面積は842.58平方メートルで、バレーボール、バスケット、高鉄棒、放送、映写などの施設が備わっています。総工費は1,552万円でした。

区長のうごき

上戸 滝嶋 静雄
特に多い青少年
本年一月から八月までの埼玉県内における交通事故は一万六千九百七十八件も発生しています。この事故による四百二十七人の尊厳を失い、一万三千二百人の多数にのぼる負傷者をだしています。...

市税の取扱

農協ふえる
市では、市税の納税取扱いを市内の農業協同組合九組合にお願いしてありますが、十月一日よりあらたに田面沢農協が加わりました。ご利用ください。

消防車を購入

高層ビル火災に備え、市ではこのほど、屈折はしこ付消防ポンプの長さ、地上最高十五メートル(スノーケル車)を購入し、トルまで延び、普通のビル五階まで、必ず納入したるようお願いします。

狩猟解禁に備え

十一月一日から狩猟解禁になります。ハンターのみなさんにとっては待ちに待ったシーズンですが、毎年この時期には銃や空銃による事故が起きているので油断は禁物です。...

危険物収集日

十二月六日(水)
嵐田町、南浦町、菅原町、富士見町、仙波町一・二・三・四丁目
十二月二十日(水)
富元町、神明町、石原町一・二丁目、上野田町、野田町一・二丁目、東田町、嵐田町、広栄町

家屋調査にご協力を

昭和四十二年中に家屋を新築改築されたお宅に、十一月から来年一月頃にかけて、市役所税務課で調査が行われます。市役所税務課で調査が行われます。...

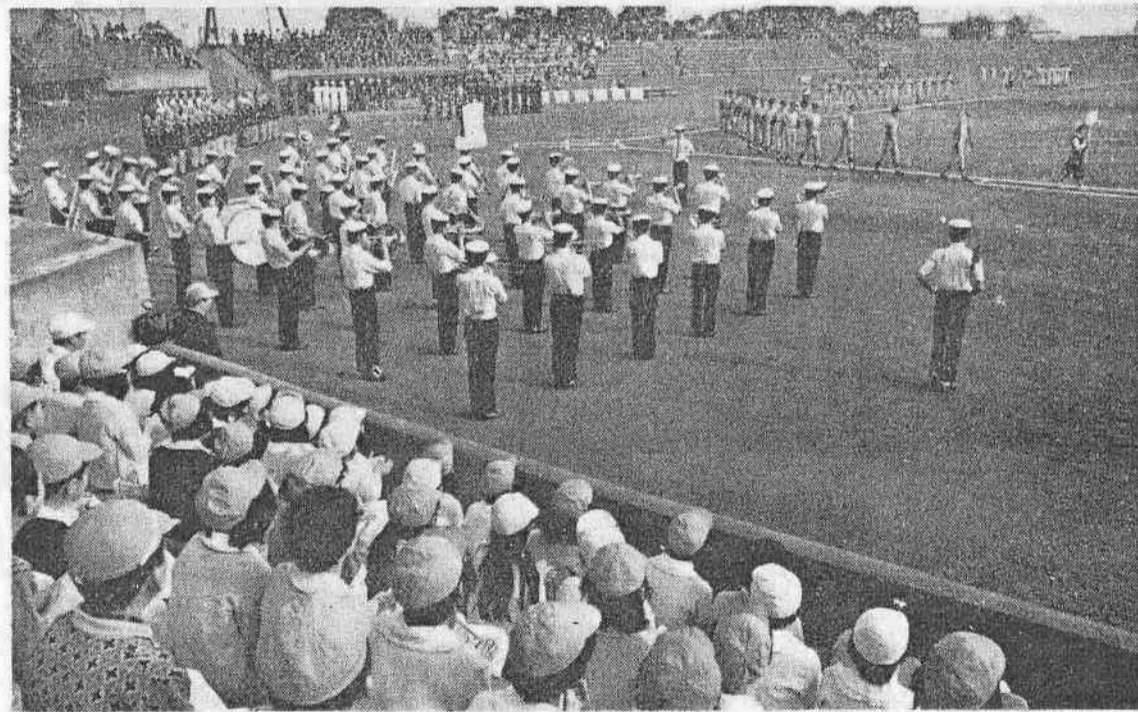
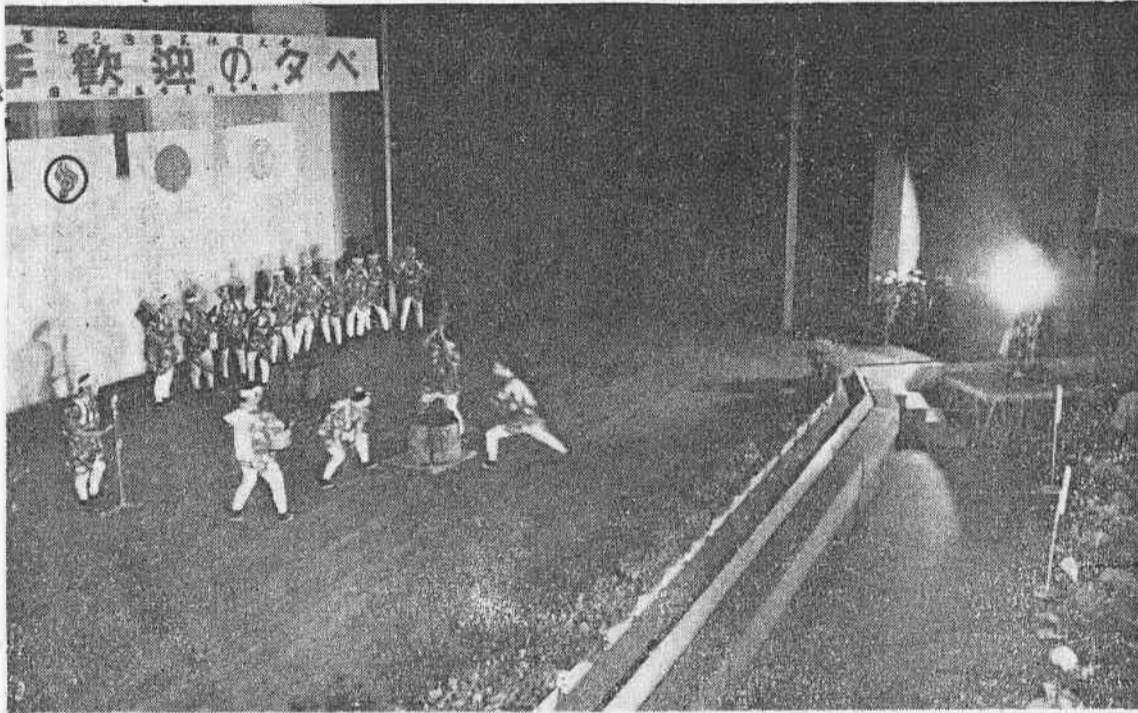
回覧板
ここには、これから行なわれるいろいろの日程がのせてありますので、保存してご利用ください。
危険物収集日
十二月六日(水)
嵐田町、南浦町、菅原町、富士見町、仙波町一・二・三・四丁目
十二月二十日(水)
富元町、神明町、石原町一・二丁目、上野田町、野田町一・二丁目、東田町、嵐田町、広栄町

スポットライト

国体特集

選手歓迎の夕べ↓

10月21日、市民会館で選手歓迎の夕べを開きました。市長、議長のあいさつのもと、郷土芸能や民謡、合唱などを、遠来の選手、役員たちに披露しました。(写真は南大塚のもちつき踊り)



バレーボールの決勝戦↑

川越会場のバレーボール競技は市民体育館と商業高校体育館で行なわれました。参加チームは37、4日間の熱戦の結果、一般男子は福島の住友金属が、一般女子は岡山の白紡白敷が、教員男子は埼玉教員が優勝しました。

(写真は26日の埼玉教員(手前)と岐阜教員の決勝戦)



三笠宮妃殿下ご臨場↑

10月25日には、三笠宮妃殿下が市民体育館と初雁球場にご臨場になり、熱のこもった競技をご覧になりました。

野球競技の開始式

10月23日、準硬式野球の会場である初雁球場で競技開始式を行ないました。川越工業高校のプラスバンドの演奏で10チームが入場行進し、このあと4日間にわたる熱戦をくりひろげました。その結果、優勝は埼玉の本田技研の手に輝きました。

お知らるせ

県の年末資金融資

12月20日まで受付

県では、年末における仕入および決済などに必要な運転資金を次の方法で短期融資を行います。ご利用ください。

- 貸付限度 五十万円以内
- 貸付期間 四月以内(最終期日四十三年三月三十一日)
- 償還方法 原則として割賦
- 貸付利率 日歩二銭以内
- 保証人 三十万円まで一名以上三十万円から五十万円二名以上
- 金融機関 県内指定金融機関
- 担保 保費徴求しない。
- 信用保証 保証を付する。
- 取扱機関 川越商工会議所
- なおお受け付けの期間は十月二十日から十二月二十日までです。

秋の火災予防運動

十一月二十六日から全国一斉、秋の火災予防週間がはじまります。火が恐ろしい季節です。寝るまえにはもう一度火の元を点検しましょう。最近ではプロパンガスや石油ストーブによる火災や事故が多く発生しています。これらの器具の取扱には十分注意してください。また住宅地周辺の雑草は火災発生の元ともなりますからよく刈り取ってください。

これからの季節は火災のシーズンです。車を運転される方は、消防車の妨害にならないよう駐、停車に心掛けてください。

郷土をつくる郵便貯金

中小企業や大企業に、また住宅、道路などの公共事業に、郵便貯金はいたるところで大きな働きをしています。郵便貯金は「無税」ですから、マルマル太った利子はそっくりあなたのものです。

例えば、十万円が二年で、十二万四千四百六十二円に、十年では、十七万二千四百二十円にもなります。(川越郵便局)

第二回県民劇場

劇団雲「リア王」を公演

埼玉会館では、昭和四十二年度の有料自主文化事業の最後を飾って、次のとおり公演を開催します

- ▼名称 劇団雲「リア王」公演
- ▼日時 十一月二十九日(月)午後六時開演、午後九時三十分終演(予定)
- ▼会場 埼玉会館大ホール
- ▼演目 「リア王」三幕十二場、シェイクスピア作福田恒存訳
- ▼キャスト 芥川比呂志ほか
- ▼入場料 三百円、六百円、八百円、千円
- ▼前売り 十二月四日(月)から十二月二十八日(日)まで、埼玉会館、浦和市商工ビル中央ブレイカイド、大宮市中央パトブレイカイド、熊谷市八木橋百貨店ブレイカイド

お知らるせ

