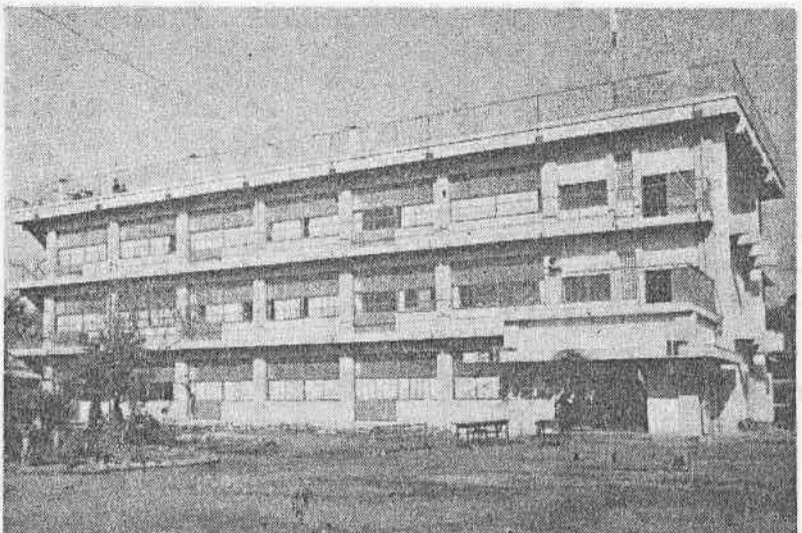


保険税第3期
昭和42年をかり見て、
お忘れの税金がありましたら、
お早めに納めていただき、
そろうて楽しいお正月
を迎えましょう。

人口のうごき
人口 11月1日現在 037,075
男女 79,563
世帯数 8,333
出生(10月中) 277
死亡(10月中) 279
出入 970
転入 600
転出 600
前月比 564人増

大東東小学校改築

本年三月、着工した大東東小学校、着多多数が参列し、喜びの児童、校長の改築工事の完了を、加藤市長の成し、十一月二十七日竣工式が行なわれました。



この新校舎は鉄筋コンクリート三階建て、床面積は一階三六一・七五平方メートル、二階三三三・二五平方メートル、三階三三三・二五平方メートルで延面積は一〇三〇・二五平方メートルになりました。

市政功労者を表彰

市では、市制施行四十五周年記念にあたり、十一月一日市民会館で、川越市表彰規則に基づき、市政功労者の表彰式を行いました。

- 市議員
在職十二年
石井正典、安田健三郎、石川新平、坂本光雄、小山三三、金子良雄(前市議会議員)、井上芳平(同)
市職員在職二十年
猪俣正明(土木課長)、関根希子(税務課主事)、田辺孝子(庶務課主事)

窓口事務を一本化

住民基本台帳制度発足

住民の居住関係を公証する目的で昭和二十七年に「住民登録法」が施行され市民のみならず「住民票」の呼び名で親しまれてい

臨時事務員募集

- 職務 税務課及び下水道課の補助事務
人員 若干名
勤務 12月から43年6月末日まで(一部、43年3月まで)、午前8時30分から午後5時
資格 なるべく40才未満の男女で、そらばんの経験のあるもの
給与 日給700円
申込 履歴書持参のうえ、市役所人事課へ

届け出添付書類一覧表

Table with columns for '届出の種類' (Type of registration), '届出の理由' (Reason for registration), '届ける人' (Person to register), and '届けに必要なもの' (Required documents). Rows include '転入届', '転出届', '転居届', '世帯変更', and '世帯管理'.



伊佐沼浄水場が起工

11月9日市では伊佐沼浄水場の起工式を行ないました。浄水場の完成の概要はつぎのとおりです。所在地 大字伊佐沼700

成人式のご案内

〇一月十五日には、市内の成人者をお迎えし成人式を行ないたい。〇ご案内の配布は、十二月中に行ないますが、もし一月十日頃になつても案内状が届かなかった方は、本庁管内は中央公民館、出張所管内は各地区公民館へご連絡ください。

年末の窓口案内

- 十二月二十八日(一般事務) 仕事おさめになります。年始は四日から仕事を始めます。
〇水、土曜日収集地域(三十三) 〇火、金曜日収集地域(二十)

回覧板

- 〇十二月二十日(宮前町、神前町、石原町)
〇十二月二十一日(野田町、野田町、野田町)
〇十二月二十二日(野田町、野田町、野田町)



# 歳末たすけあい運動

## 二ことしも暖かいご協力を二

なりの、楽しくお正月を迎えられるよう行なわれる国民たすけあい運動です。

「昨年おみせさんから寄せられたたくさんのお金や品物、暖かい贈物が市内の福祉施設や生活に困っている方々に配分され、有意義に使われています。

私たちの生活も、近年産業経済のめざましい発展により年々向上してはいますが、社会のかたすみか、年の瀬や正月をひかえていまして、忙しさのために放任しがちになります。また、子どもとては誘惑の多い、心のゆるみがちで金銭的に恵まれているので、ご迷惑が流行する傾向にありまして、お年玉で貯蓄心を養うなど計画的に有効な使用を考えたいも

十二月は一年の決算の月で、なにかと出費の多い月ですが、このたすけあい運動の趣旨を理解いただき、この運動にご協力ください。

ことしも十二月一日から歳末たすけあい運動が全国的にはじまりました。

この運動は、世の中の不幸をなくし、みんなそろってあわせた

### 本を読むお母さん大会

読書週間になんて、埼玉県本を読むお母さん大会が11月18日、市民会館で開かれました。参加者は、家庭文庫利用者など600人、読書体験発表のあと、神保光太郎先生の「読書のことなど」の講演があり、読書ムードを盛りあげました。



### ママさん バレー大会

「勤労感謝の日」の11月23日、ママさんバレーボール大会が市民体育館で行なわれました。参加数は28チーム、おばあさんや子供たちの声援に大熱戦をくりひろげ、宮元町チームが3回連続優勝をとげました。2位は五ツ又チームでした。



### スポーツ



### 中学校ロードレース

第12回市内中学校ロードレースは12月25日、東中学校から吉川端橋の折り返し2.8キロのコースで行なわれました。参加者は12中学校、108人で、学年別に争われ、総合では第一中学校が昨年につづき優勝しました。2位は三ツ又中学校でした。

### 生活を規則正しく 放任がちな年末年始

「十二月二十五日から各学校は冬休みになります。冬休みは、期間としては長い休みではありませんが、年の瀬や正月をひかえていまして、忙しさのために放任しがちになります。また、子どもとては誘惑の多い、心のゆるみがちで金銭的に恵まれているので、ご迷惑が流行する傾向にありまして、お年玉で貯蓄心を養うなど計画的に有効な使用を考えたいも

### ワラや布で保温を

#### 水道管の冬じたく

水道管の凍結防止のため、ワラや布で保温をすることが大切です。この冬が引き受けた仕事は責任をもって完成させようとする、その仕事が出来たときにはほめてあげよう。この時期はお年玉などの交友関係をよく知っておく必要があり。過ぎた年の反省をたてさせ、希望の気持ちを育てよう。計画的に有効な使用を考えたいも

### 小中学校生徒 書初展

とき 1月13日～15日まで  
午前9時～午後5時  
ところ 中央公民館南分館  
主催 川越市中央公民館  
習字の友

### 新春はり絵展

とき 1月20日～25日まで  
午前9時～5時  
ところ 中央公民館南分館  
主催 川越市中央公民館  
はりえの会

### 家計簿の体験募集

通帳では毎年十二月三十一日現在で工業統計調査を実施しています。本年も十二月三十一日現在で工業統計調査が実施されます。この調査は、製造業に属するすべての事業所を調査します。後日調査員がお伺いいたしますから格段のご協力をお願いいたします。

▼内容 家計簿をつけ始めた動機や、記帳上の苦心、家計簿で発見したムリやムダなど内容自由

▼原稿 ①四百字詰原稿用紙五枚以内、本文のほか、最近の記帳内容がわかる簡単な表を添えてください。

②住所、氏名、職業、年齢、同一家庭で一人ずつ家計簿を提出してください。

▼送付 浦和市高砂町、埼玉県総務部地方課内、埼玉県貯蓄推進委員会宛

▼入選 特選三編、賞金各三万円  
秀作七編、賞金各二万円  
佳作四十編程度、賞金各五千元

▼発表 六月中旬、本人通知のほかNHKなどで放送

最近水道を新設したご家庭には、メートル器の入れ替えが箱の中に凍結防止用のバルブがついてありますから、夜就寝前にしめてください。そうすれば、水栓の内が全部空になって凍結しません。

なおこのバルブがついていないご家庭では、次の工事費で水道工事店が取り扱っています。

不凍式 千二百円程度  
水栓 百五十円

▼家庭のメートル器以外の水栓、水道管の破損等修繕は、水栓工事店にご依頼ください。

工業調査に

ご協力を

通帳では毎年十二月三十一日現在で工業統計調査を実施しています。本年も十二月三十一日現在で工業統計調査が実施されます。この調査は、製造業に属するすべての事業所を調査します。後日調査員がお伺いいたしますから格段のご協力をお願いいたします。

▼お年玉つき年賀はがき以外のはがきを一枚ずつ出す時は、必ず「年賀」と添書きしてください

▼銀行、会社等で、年賀に休業されるころあての年賀はがきは、希望により年内配達もできますので、より前の郵便局へ申し出てください。(川越郵便局)

### 市民交通 傷害保険へ加入を

本年五月一日からスタートした市民交通傷害保険は、十月末日現在、一八、〇二七名の加入をいただきました。歳末を迎え、交通の事故の多発も考えられますが、万一の加入状況と保険金支払状況は次のとおりです。

### 加入状況

区分	川越	山田	芳野	古谷	南古谷	高層	福原	大東	霞ヶ関	名細	計
4月	3,887	426	870	444	437	737	785	1,372	844	205	9,882
5月	3,008	26	10	134	13	895	33	118	397	109	5,478
6月	459	3			1	109	15	2	37	26	663
7月	265				8		18	3		8	318
8月	614	31	18	45		84	1	31	62	52	985
9月	295	6	24	15	41	42	8	64	33	14	548
10月	128				2		11			7	155
計	8,636	492	722	648	494	1,896	845	1,587	1,384	421	18,027

### 保険金支払状況

区	分	5月	6月	7月	8月	9月	10月	計	保険金支払額	
死	亡 180日以内 50万円			1	1	1	1	4	2,000	
傷	治療期間 6ヵ月以上 10万円									
	治療期間 3ヵ月未満 5万円						1	1	50	
	治療期間 1ヵ月未満 2万円				3	4	1	5	13	260
	治療期間 1週間未満 5千円						7	3	14	70
	治療期間 1週間未満 2千円							1	1	2
合	計		1	4	12	6	10	33	2,382	

